

UCHWAŁA NR XLVIII/996/14
SEJMIKU WOJEWÓDZTWA PODKARPACKIEGO

z dnia 23 czerwca 2014 r.

w sprawie Czarnorzeckiego Obszaru Chronionego Krajobrazu

Na podstawie art. 18 pkt 20 ustawy z dnia 5 czerwca 1998 r. o samorządzie województwa (tekst jedn. Dz. U. z 2013 r. poz. 596 z późn. zm.) oraz art. 23 ust. 2 i art. 24 ustawy z dnia 16 kwietnia 2004 r. o ochronie przyrody (tekst jedn. Dz. U. z 2013r. poz.627 z późn. zm.)¹⁾

Sejmik Województwa Podkarpackiego

uchwala, co następuje:

- § 1.** 1. Czarnorzecki Obszar Chronionego Krajobrazu, zwany dalej "Obszarem", obejmuje obszar o powierzchni 10.039 ha.
2. Obszar zlokalizowany jest na terenie gmin: Brzozów, Domaradz, Haczów i Jasienica Rosielna w powiecie brzozowskim, Korczyna i Wojaszówka w powiecie krośnieńskim.
3. Usytuowanie Obszaru przedstawia mapa poglądowa stanowiąca załącznik Nr 1.
4. Opis tekstowy przebiegu granicy Obszaru stanowi załącznik Nr 2.
5. Przebieg granic Obszaru, z dokładnością odpowiadającą prowadzonej na danym terenie mapie zasadniczej, określa linia ciągła łącząca punkty załamania granicy, których współrzędne przedstawia załącznik Nr 3.
- § 2.** Czynna ochrona ekosystemów Obszaru, realizowana w ramach racjonalnej gospodarki rolnej i leśnej, polega na zachowaniu różnorodności biologicznej siedlisk przyrodniczych.
- § 3.** 1. Na terenie Obszaru zakazuje się:
- 1) realizacji przedsięwzięć mogących znacząco oddziaływać na środowisko w rozumieniu przepisów ustawy z dnia 3 października 2008 r. o udostępnianiu informacji o środowisku i jego ochronie, udziale społeczeństwa w ochronie środowiska oraz o ocenach oddziaływania na środowisko (tekst jedn. Dz. U. z 2013 r. poz. 1235 z późn. zm.)²⁾ z wyłączeniem przedsięwzięć, o których mowa w art.24 ust 3 ustawy o ochronie przyrody;
 - 2) zabijania dziko występujących zwierząt, niszczenia ich nor, legowisk, innych schronień i miejsc rozrodu oraz tarlisk, złożonej ikry, z wyjątkiem amatorskiego połowu ryb oraz wykonywania czynności związanych z racjonalną gospodarką rolną, leśną, rybacką i łowiecką;
 - 3) likwidowania i niszczenia zadrzewień śródpolnych, przydrożnych i nadwodnych, jeżeli nie wynikają one z potrzeby ochrony przeciwpowodziowej i zapewnienia bezpieczeństwa ruchu drogowego lub wodnego lub budowy, odbudowy, utrzymania, remontów lub naprawy urządzeń wodnych;
 - 4) wykonywania prac ziemnych trwale zniekształcających rzeźbę terenu, z wyjątkiem prac związanych z zabezpieczeniem przeciwpowodziowym lub przeciwosuwiskowym lub utrzymaniem, budową, odbudową, naprawą lub remontem urządzeń wodnych;
 - 5) dokonywania zmian stosunków wodnych, jeżeli służą innym celom niż ochrona przyrody lub zrównoważone wykorzystanie użytków rolnych i leśnych oraz racjonalna gospodarka wodna lub rybacka;

6) likwidowania naturalnych zbiorników wodnych, starorzeczy i obszarów wodno-błotnych.

§ 4. Nadzór nad Obszarem sprawuje Marszałek Województwa Podkarpackiego.

§ 5. Wykonanie uchwały powierza się Zarządowi Województwa Podkarpackiego.

§ 6. Uchwała wchodzi w życie po upływie 14 dni od dnia ogłoszenia w Dzienniku Urzędowym Województwa Podkarpackiego³⁾.

1) Zmiany wymienionej ustawy zostały ogłoszone w Dz. U z 2013r. poz.628.

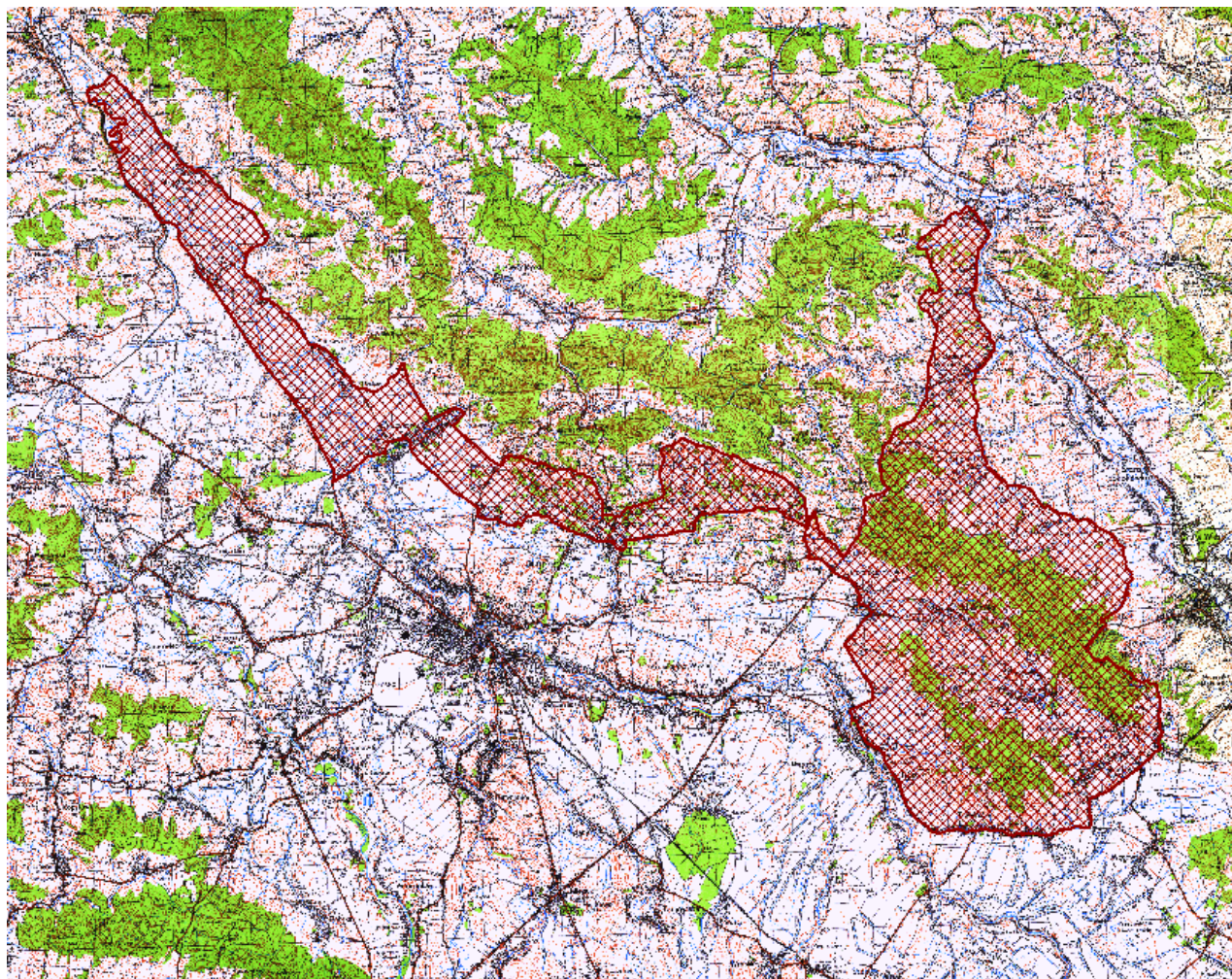
2) Zmiany wymienionej ustawy zostały ogłoszone w Dz. U z 2013r. poz.1238.

3) Niniejsza uchwała była poprzedzona :

- 1) Rozporządzeniem Nr 10 Wojewody Krośnieńskiego z dnia 2 lipca 1998 r. w sprawie utworzenia obszarów chronionego krajobrazu na terenie województwa krośnieńskiego (Dz. Urz. Województwa Krośnieńskiego Nr 17/98, poz. 223),
- 2) Rozporządzeniem Wojewody Podkarpackiego z dnia 26 lipca 2001 r. zmieniające rozporządzenie wojewody Krośnieńskiego z dnia 2 lipca 1998 r. w sprawie utworzenia obszarów chronionego krajobrazu na terenie województwa krośnieńskiego (Dz. Urz. Woj. Podkarpackiego z 2001 r. Nr 62, poz. 1086),
- 3) Rozporządzeniem Wojewody Podkarpackiego z dnia 4 kwietnia 2002 r. zmieniające rozporządzenie wojewody Krośnieńskiego z dnia 2 lipca 1998 r. w sprawie utworzenia obszarów chronionego krajobrazu na terenie województwa krośnieńskiego (Dz. Urz. Woj. Podkarpackiego z 2002 r. Nr 19, poz. 370),
- 4) Rozporządzeniem Wojewody Podkarpackiego z dnia 18 lipca 2002 r. zmieniające rozporządzenie wojewody Krośnieńskiego z dnia 2 lipca 1998 r. w sprawie utworzenia obszarów chronionego krajobrazu na terenie województwa krośnieńskiego (Dz. Urz. Woj. Podkarpackiego z 2002 r. Nr 44, poz. 863),
- 5) Rozporządzeniem Wojewody Podkarpackiego z dnia 27 marca 2003 r. zmieniające rozporządzenie wojewody Krośnieńskiego z dnia 2 lipca 1998 r. w sprawie utworzenia obszarów chronionego krajobrazu na terenie województwa krośnieńskiego (Dz. Urz. Woj. Podkarpackiego z 2003 r. Nr 22, poz. 401),
- 6) Rozporządzeniem Wojewody Podkarpackiego z dnia 22 kwietnia 2004 r. zmieniającym rozporządzenie Wojewody Krośnieńskiego z dnia 2 lipca 1998 r. w sprawie utworzenia obszarów chronionego krajobrazu na terenie województwa krośnieńskiego (Dz. Urz. Woj. Podkarpackiego z 2004 r. Nr 46, poz. 486), które na podstawie art. 157 ustawy z dnia 16 kwietnia 2004 r. o ochronie przyrody (Dz. U. Nr 92, poz. 880) straciły moc z dniem wejścia w życie Rozporządzenia Nr 55/05 Wojewody Podkarpackiego z dnia 30 maja 2005r. w sprawie Czarnorzeckiego Obszaru Chronionego Krajobrazu (Dz. U. Nr 80, poz. 1356),
- 7) Rozporządzeniem Nr 55/05 Wojewody Podkarpackiego z dnia 30 maja 2005r. w sprawie Czarnorzeckiego Obszaru Chronionego Krajobrazu (Dz. U. Nr 80, poz. 1356),
- 8) Rozporządzeniem Nr 84/05 Wojewody Podkarpackiego z dnia 29 listopada 2005r. w sprawie zmiany rozporządzeń Wojewody Podkarpackiego w sprawie obszarów chronionego krajobrazu (Dz. Urz. Woj. Podkarpackiego Nr 149, poz. 2435), które na podstawie art. 35 ust. 1 ustawy z dnia 23 stycznia 2009r. o zmianie niektórych ustaw w związku ze zmianami w organizacji i podziale zadań administracji publicznej w województwie straciły moc z dniem wejścia w życie niniejszej uchwały.

ZAŁĄCZNIK NR.1

MAPA POGLĄDOWA USYTUOWANIA CZARNORZECKIEGO OBSZARU CHRONIONEGO KRAJOBRAZU



Mapa topograficzna w skali 1: 50 000 oraz plik wektorowy w formacie ESRI Shapefile w układzie PUWG_92, stanowiący graficzne przedstawienie punktów załamania granicy, dostępne w Departamencie Ochrony Środowiska Urzędu Marszałkowskiego Województwa Podkarpackiego w Rzeszowie.

Załącznik Nr 2

Tekstowy opis granic Czarnorzeckiego Obszaru Chronionego Krajobrazu

1. Ilekroć w opisie granicy jest mowa o „punkcie Nr...” należy przez to rozumieć punkt załamania granicy o współrzędnych wykazanych w załączniku nr 3.

2. Poczawszy od północy granica Czarnorzeckiego Obszaru Chronionego Krajobrazu umownie rozpoczyna się w miejscu przecięcia się drogi wojewódzkiej Krosno-Frysztak z północną granicą administracyjną Gminy Wojaszówka (punkt Nr 1), i biegnie linią ciągłą, kolejnymi, opisanymi niżej, odcinkami:

- 1) w kierunku północno-wschodnim granicą administracyjną Gminy Wojaszówka do przecięcia się z zachodnią granicą Czarnorzecko-Strzyżowskiego Parku Krajobrazowego (punkt Nr 176), z zastrzeżeniem pkt.3,
- 2) w kierunku południowo-wschodnim a następnie północno-wschodnim granicą Czarnorzecko-Strzyżowskiego Parku Krajobrazowego do drogi krajowej Rzeszów – Dukła w miejscowości Domaradz (punkt Nr 1469),
- 3) w kierunku południowo-wschodnim a następnie południowym ww. drogą krajową do skrzyżowania z drogą lokalną w przysiółku Płosina Górna w miejscowości Jasienica Rosielna (punkt Nr 1539),
- 4) w kierunku południowo-wschodnim ww. drogą lokalną, drogami powiatowymi do przysiółka Wola Orzechowska w miejscowości Orzechówka (punkt Nr 1797),
- 5) w kierunku południowym terenami rolnymi położonymi wzdłuż sieci potoków bez nazw, drogami polnymi do potoku do drogi powiatowej Brzozów-Zmiennica (punkt Nr 2019),
- 6) w kierunku południowo-zachodnim ww. drogą do południowo-zachodniej granicy administracyjnej miasta Brzozów (punkt Nr 2033),
- 7) w kierunku południowo-wschodnim, południową granicą administracyjną miasta Brzozów (z zastrzeżeniem pkt.4), drogą powiatową do drogi wojewódzkiej Brzozów – Daliowa w miejscowości Turze Pole (punkt Nr 2165),
- 8) w kierunku południowo-zachodnim ww. drogą wojewódzką przez miejscowość Jasionów do miejscowości Trześniów (punkt Nr 2220),
- 9) w kierunku północno-zachodnim drogą: Trześniów - Haczów- Jabłonica Polska – Kombornia - przysiółek Burkot - Korczyzna – przysiółki: Nowy Gościniec i Sporne - Odrzykoń – przysiółek Zawodzie do drogi wojewódzkiej Frysztak – Krosno (punkt Nr 2934),
- 10) w kierunku północno-zachodnim ww. drogą wojewódzką, przez miejscowości Ustrobna i Wojaszówka do północnej granicy administracyjnej Gminy Wojaszówka skąd rozpoczęto opis granicy.

Zachodnia, południowa i wschodnia granica Czarnorzeckiego Obszaru Chronionego Krajobrazu porywa się z granicą otuliny Czarnorzecko-Strzyżowskiego Parku Krajobrazowego

3. W przypadku rozbieżności między przebiegiem granicy Obszaru wyznaczonym punktami jej załamania, pomiędzy punktem Nr 1 i punktem Nr 176, a faktycznym przebiegiem północnej granicy administracyjnej Gminy Wojaszówka, za prawidłowy przebieg granicy Obszaru należy uznać granicę administracyjną Gminy Wojaszówka.

4. W przypadku rozbieżności między przebiegiem granicy Obszaru wyznaczonym punktami jej załamania, pomiędzy punktem Nr 2033 i punktem Nr 2118, a faktycznym przebiegiem południowej granicy administracyjnej Miasta Brzozów, za prawidłowy przebieg granicy Obszaru należy uznać granicę administracyjną Miasta Brzozów.