

Załącznik do decyzji Marszałka Województwa Podkarpackiego z dnia 02-10-2012r. znak: OS-I.7222.2.2.2012.EK

KOPIA
mapy ewidencyjnej / zasadniczej
dla celów 73/1/2006w
obrob. 20.06.2006w
województwo podkarpackie
skala 1:1000 arkusz

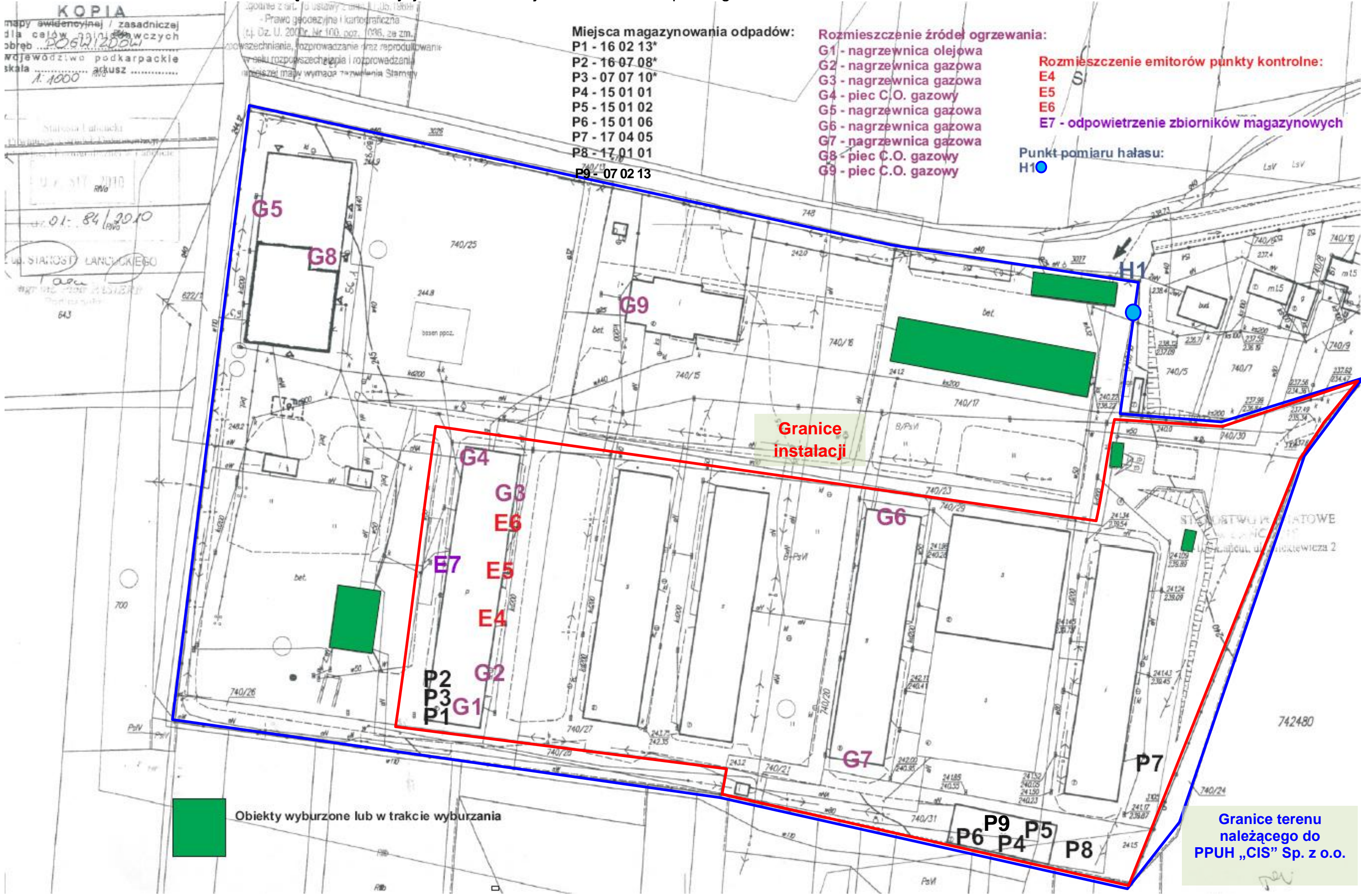
Ugodnie z art. 10 ustawy z dnia 11.10.1991r.
- Prawo geodezyjne i kartograficzne
(tj. Dz. U. 2002r. Nr 100, poz. 996, ze zm.)
rozpowszechnianie, rozprowadzanie oraz reprodukcje
w celu rozpowszechniania i rozprowadzania
innych map wymaga zezwolenia Starosty

- Miejsca magazynowania odpadów:**
- P1 - 16 02 13*
 - P2 - 16 07 08*
 - P3 - 07 07 10*
 - P4 - 15 01 01
 - P5 - 15 01 02
 - P6 - 15 01 06
 - P7 - 17 04 05
 - P8 - 17 01 01
 - P9 - 07 02 13

- Rozmieszczenie źródeł ogrzewania:**
- G1 - nagrzewnica olejowa
 - G2 - nagrzewnica gazowa
 - G3 - nagrzewnica gazowa
 - G4 - piec C.O. gazowy
 - G5 - nagrzewnica gazowa
 - G6 - nagrzewnica gazowa
 - G7 - nagrzewnica gazowa
 - G8 - piec C.O. gazowy
 - G9 - piec C.O. gazowy

- Rozmieszczenie emitorów punkty kontrolne:**
- E4
 - E5
 - E6
 - E7 - odpowietrzenie zbiorników magazynowych

Punkt pomiaru hałasu:
H1



Graniec instalacji

Obiekty wyburzone lub w trakcie wyburzania

Graniec terenu należącego do PPUH „CIS” Sp. z o.o.