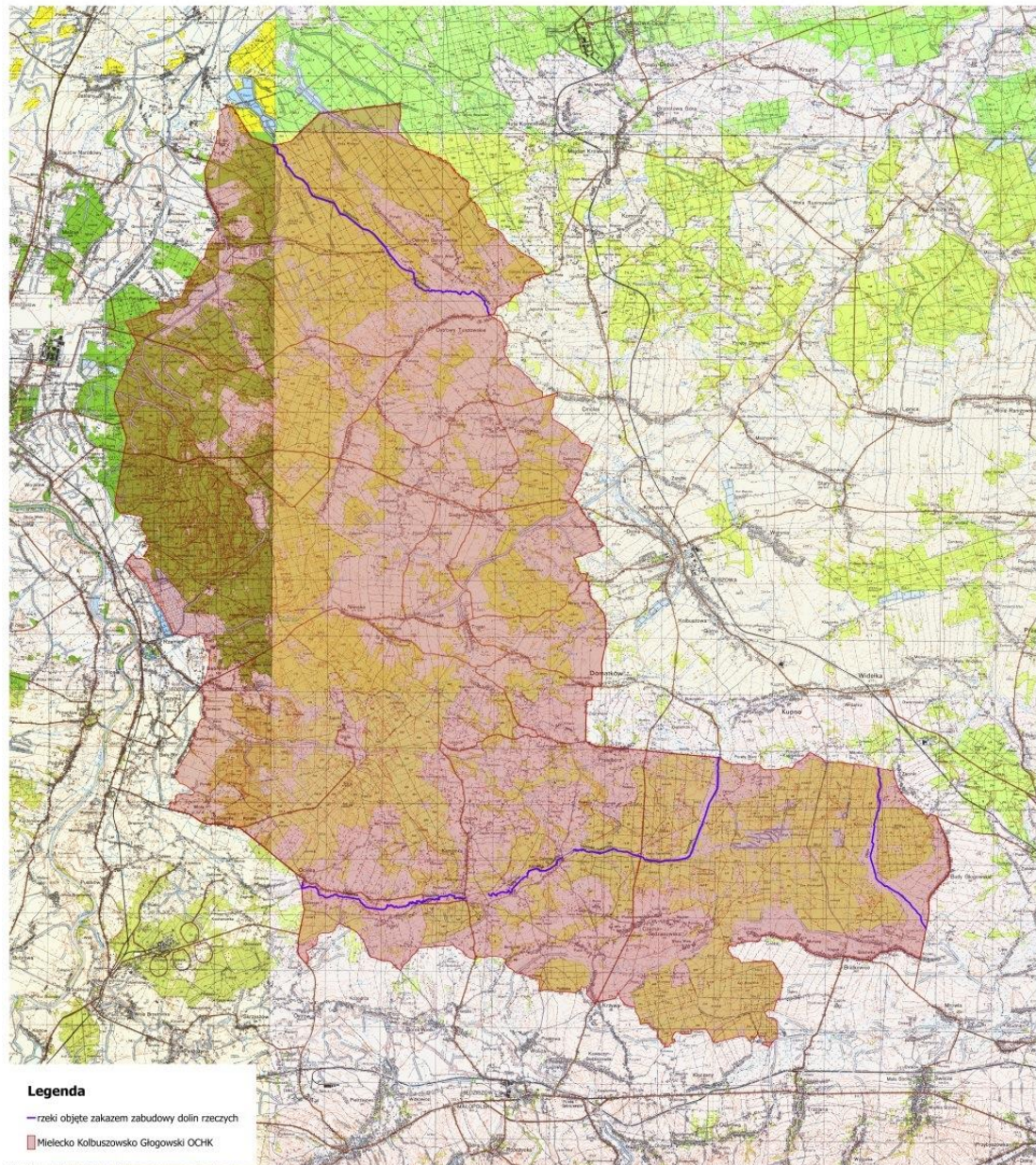


## ZAŁĄCZNIK NR 1

### MAPA POGLĄDOWA USYTUOWANIA MIELECKO-KOLBUSZOWSKO-GŁOGOWSKIEGO OBSZARU CHRONIONEGO KRAJOBRAZU



Mapa topograficzna w skali 1: 50 000 oraz plik wektorowy w formacie ESRI Shapefile w układzie PUVG\_92, stanowiący graficzne przedstawienie punktów załamania granicy, dostępne w Departamencie Ochrony Środowiska Urzędu Marszałkowskiego Województwa Podkarpackiego w Rzeszowie.