

UCHWAŁA NR XXIV/443/16
SEJMIKU WOJEWÓDZTWA PODKARPACKIEGO

z dnia 27 czerwca 2016 r.

**w sprawie zmiany uchwały Nr XLVIII/998/14 Sejmiku Województwa
Podkarpackiego z dnia 23 czerwca 2014r. w sprawie Wschodniobeskidzkiego
Obszaru Chronionego Krajobrazu.**

Na podstawie art. 18 pkt 20 ustawy z dnia 5 czerwca 1998 r. o samorządzie województwa (tekst jedn. Dz. U. z 2016 r. poz. 486) oraz art. 23 ust. 2 i art. 24 ustawy z dnia 16 kwietnia 2004 r. o ochronie przyrody (Dz. U. z 2015r. poz. 1651 z późn. zm.)

Sejmik Województwa Podkarpackiego .

uchwała, co następuje:

§ 1

W uchwale Nr XLVIII/998/14 Sejmiku Województwa Podkarpackiego z dnia 23 czerwca 2014r. w sprawie Wschodniobeskidzkiego Obszaru Chronionego Krajobrazu wprowadza się następujące zmiany:

1. § 3. ust.1 pkt 4) otrzymuje brzmienie:

„4) budowania nowych obiektów budowlanych w pasie szerokości 100 m od:

a) linii brzegów rzek: San, Osława, zgodnie z załącznikiem mapowym nr 1a i 1b, jezior i innych naturalnych zbiorników wodnych

b) zasięgu lustra wody w sztucznych zbiornikach usytuowanych na wodach płynących przy normalnym poziomie piętrzenia określonym w pozwoleniu wodnoprawnym, o którym mowa w art. 122 ust. 1 pkt 1 ustawy z dnia 18 lipca 2001 r. - Prawo wodne

- z wyjątkiem urządzeń wodnych oraz obiektów służących prowadzeniu racjonalnej gospodarki rolnej, leśnej lub rybackiej;”

2. Załączniki nr 1a i 1b otrzymują brzmienie zgodne z załącznikiem nr 1a i 1b do niniejszej uchwały.

§ 2

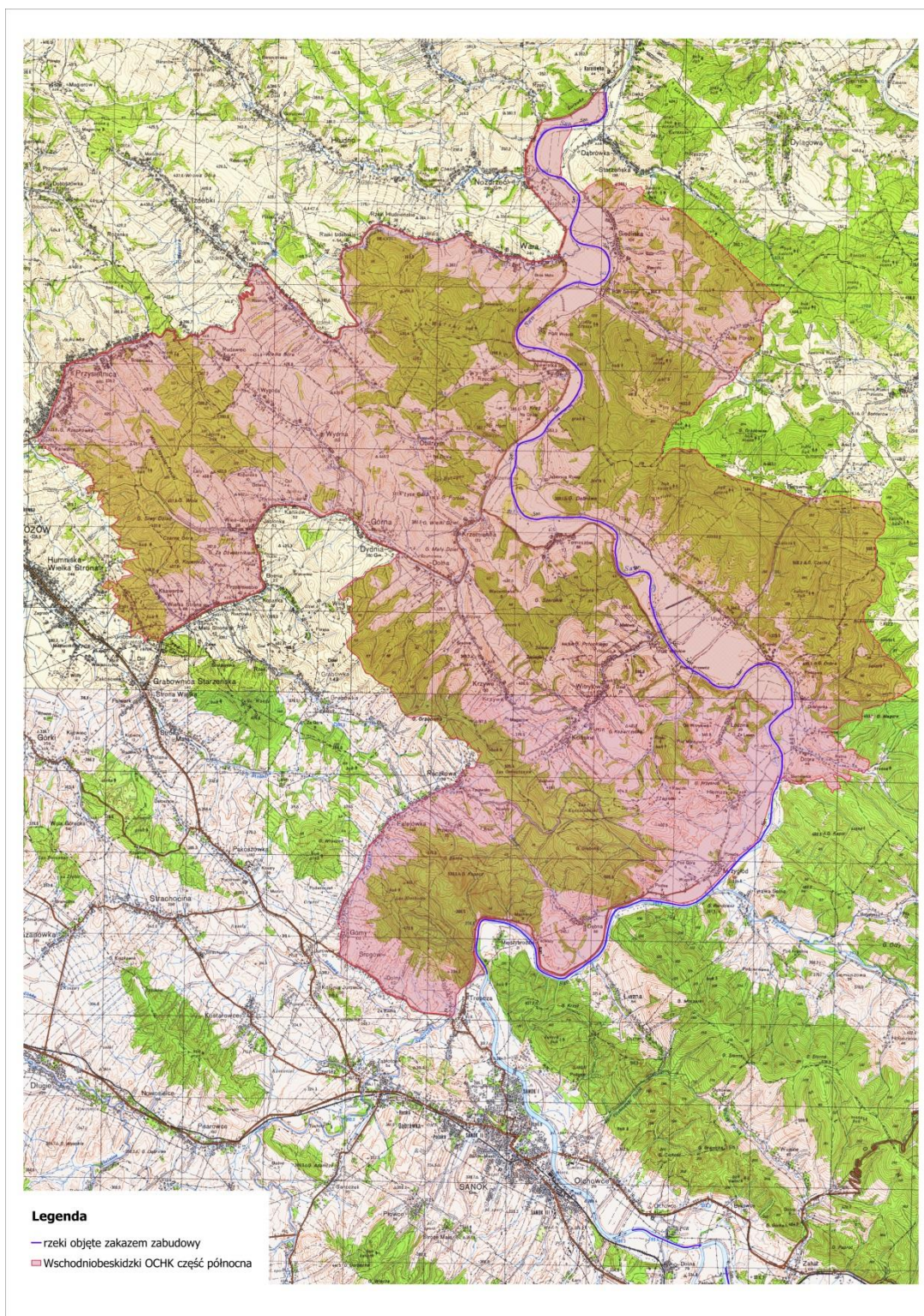
Wykonanie uchwały powierza się Zarządowi Województwa Podkarpackiego.

§ 3

Uchwała wchodzi w życie po upływie 14 dni od dnia ogłoszenia w Dzienniku Urzędowym Województwa Podkarpackiego.

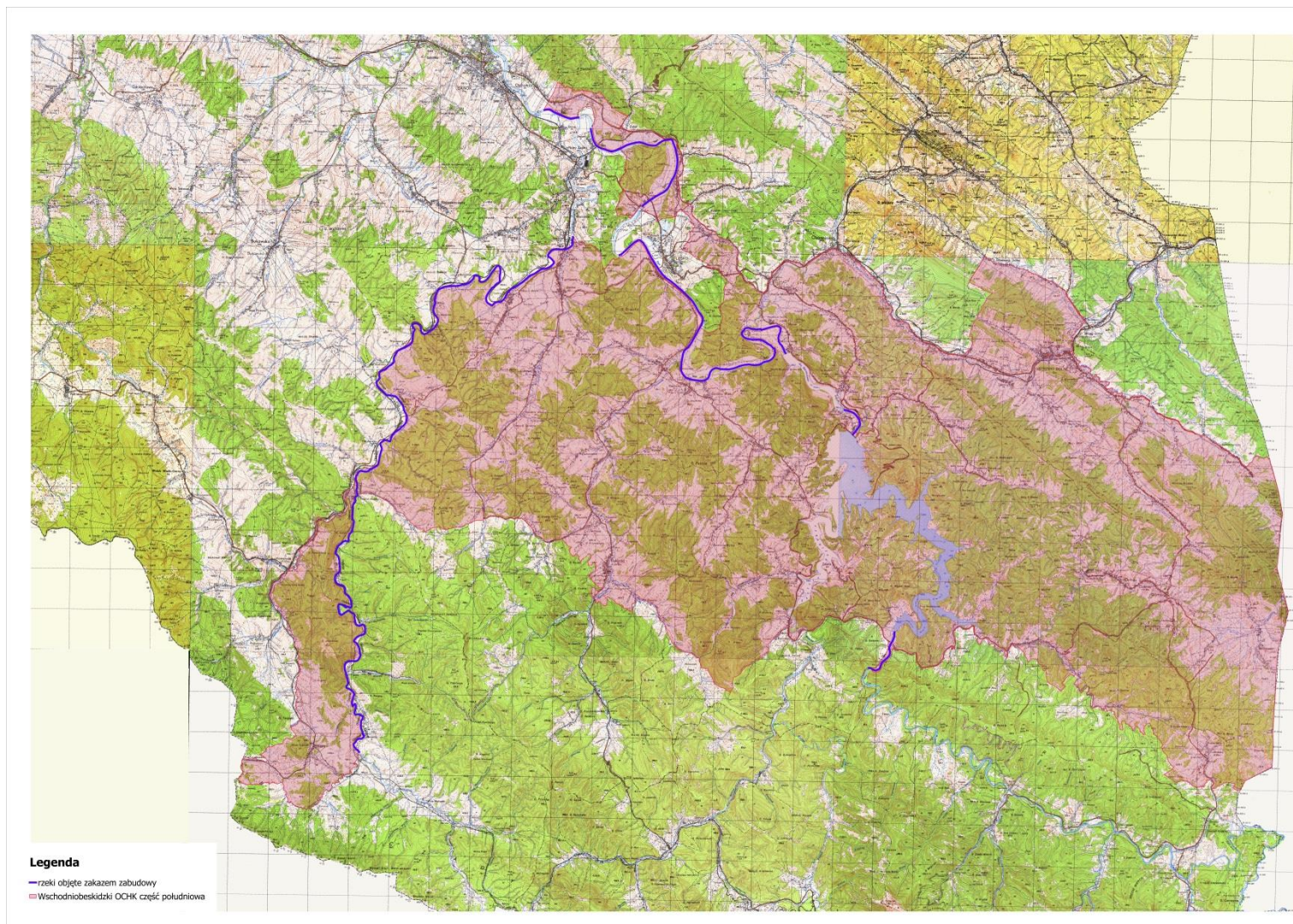
ZAŁĄCZNIK NR 1a

**MAPA POGLĄDOWA USYTUOWANIA PÓŁNOCNEJ CZĘŚCI WSCHODNIOBESKIDZKIEGO OBSZARU
CHRONIONEGO KRAJOBRAZU**



Mapa topograficzna w skali 1: 50 000 oraz plik wektorowy w formacie ESRI Shapefile w układzie PUVG_92, stanowiący graficzne przedstawienie punktów załamania granicy, dostępne w Departamencie Ochrony Środowiska Urzędu Marszałkowskiego Województwa Podkarpackiego w Rzeszowie.

MAPA POGLĄDOWA USYTUOWANIA POŁUDNIOWEJ CZĘŚCI WSCHODNIOBESKIDZKIEGO OBSZARU CHRONIONEGO KRAJOBRAZU



Mapa topograficzna w skali 1: 50 000 oraz plik wektorowy w formacie ESRI Shapefile w układzie PUVG_92, stanowiący graficzne przedstawienie punktów załamania granicy, dostępne w Departamencie Ochrony Środowiska Urzędu Marszałkowskiego Województwa Podkarpackiego w Rzeszowie.