

Załącznik do Statutu Klinicznego Szpitala  
Wojewódzkiego Nr 2  
im. Św. Jadwigi Królowej w Rzeszowie

OŚRODEK ŚWIADCZEŃ SZPITALNYCH	Izba Przyjęć	KLINICZNY REGIONALNY OŚRODEK REHABILITACYJNO-EDUKACYJNY DLA DZIECI I MŁODZIEŻY im. Św. Jana Pawła II	PORADNIE PRZY KLINICZNYM REGIONALNYM OŚRODKU REHABILITACYJNO-EDUKACYJNYM DLA DZIECI I MŁODZIEŻY im. Św. Jana Pawła II	Wojewódzka Przychodnia S
Klinika Chorób Wewnętrznych, Nefrologii i Endokrynologii z Pracownią Medycyny Nuklearnej	Blok Operacyjny Ogólny			Poradnia Diabetologiczna
Klinika Kardiologii z Pododdziałem Ostrego Zespołu Wierciwego	Blok Operacyjny Dzieci	Oddziały:	Poradnie :	Poradnia Endokrynologiczna
Klinika Reumatologii	Apteka Szpitalna	Oddział Rehabilitacji Kardiologicznej	Poradnia Rehabilitacji Kardiologicznej	Poradnia Gastroenterologiczna
Klinika Rehabilitacji z Pododdziałem Wczesnej Rehabilitacji Neurologicznej	Bank Krwi z Pracownią Immunologii i Transfuzjologicznej	Oddział Rehabilitacji Neurologicznej Dzieci i Młodzieży	Poradnia Wad Postawy	Poradnia Kardiologiczna
Klinika Neurologii z Pododdziałem Leczenia Udaru Mózgu	Kliniczny Zakład Diagnostyki Laboratoryjnej	Dzienny Oddział Neurorehabilitacji	Poradnia Rehabilitacji Dzieci i Młodzieży	Poradnia Nefrologiczna
I Klinika Pediatrii i Gastroenterologii Dziecięcej	Kliniczny Zakład Mikrobiologii	Dzienny Oddział Rehabilitacji Dzieci i Młodzieży	Poradnia Logopedyczna	Poradnia Neurologiczna
II Klinika Pediatrii, Endokrynologii i Diabetologii Dziecięcej	Kliniczny Zakład Radiologii i Diagnostyki Obrazowej	Rehabilitacji Psychiatrycznej Dzieci i Młodzieży	Poradnia Logopedyczna	Poradnia Reumatologiczna
Klinika Neurologii Dziecięcej	Kliniczny Zakład Patomorfologii	Dzienny Oddział Rehabilitacji		Poradnia Rehabilitacyjna
Klinika Chirurgii Dziecięcej	Kliniczny Pracownia Neurofizjologii	Pracownia Fizjoterapii z Pracownią Analizy		Poradnia Ginekologiczno-Położnicza
Klinika Noworodków z Pododdziałem Intensywnej Terapii Noworodka	Kliniczna Pracownia Fizjoterapii			Poradnia Patologii Ciąży
Klinika Ginekologii i Położnictwa				Poradnia Chirurgii Ogólnej
Klinika Chirurgii Ogólnej				Poradnia Urazowo-Ortopedyczna
Klinika Neurochirurgii i Neutraumatologii z Pododdziałem Urazów Kręgosłupa				Poradnia Logopedyczna
Klinika Intensywnej Terapii i Anestezjologii z Ośrodkiem Ostrego Zatrucia				Poradnia Proktologiczna i
Klinika Ortopedii i Traumatologii Narządu Ruchu Dzieci i Dorosłych				
Klinika Gastroenterologii z Ośrodkiem Kompleksowego Leczenia Nieswoistych Chorób				
Szpitalny Oddział Ratunkowy				

Klinika Kardiochirurgii

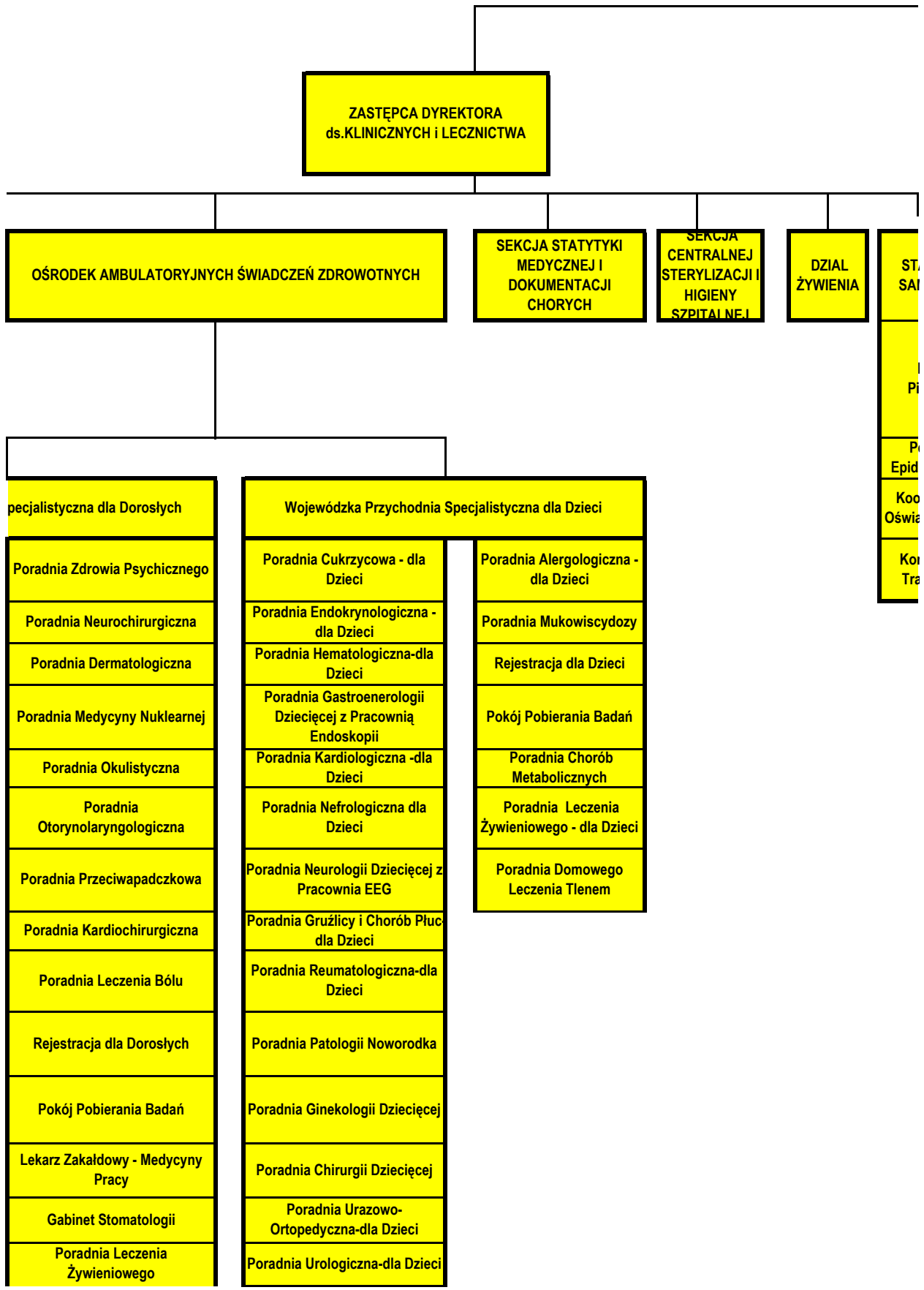
Klinika Alergologii i Mukowiscydozy

Klinika Onkohematologii Dziecięcej

Klinika Urologii i Urologii Onkologicznej

Chorych ze Stomią

**SCHEMAT ORGANIZACYJNY KLINICZNEGO SZPITALA WOJEWÓDZKIE**



Poardnia Alergologiczna

