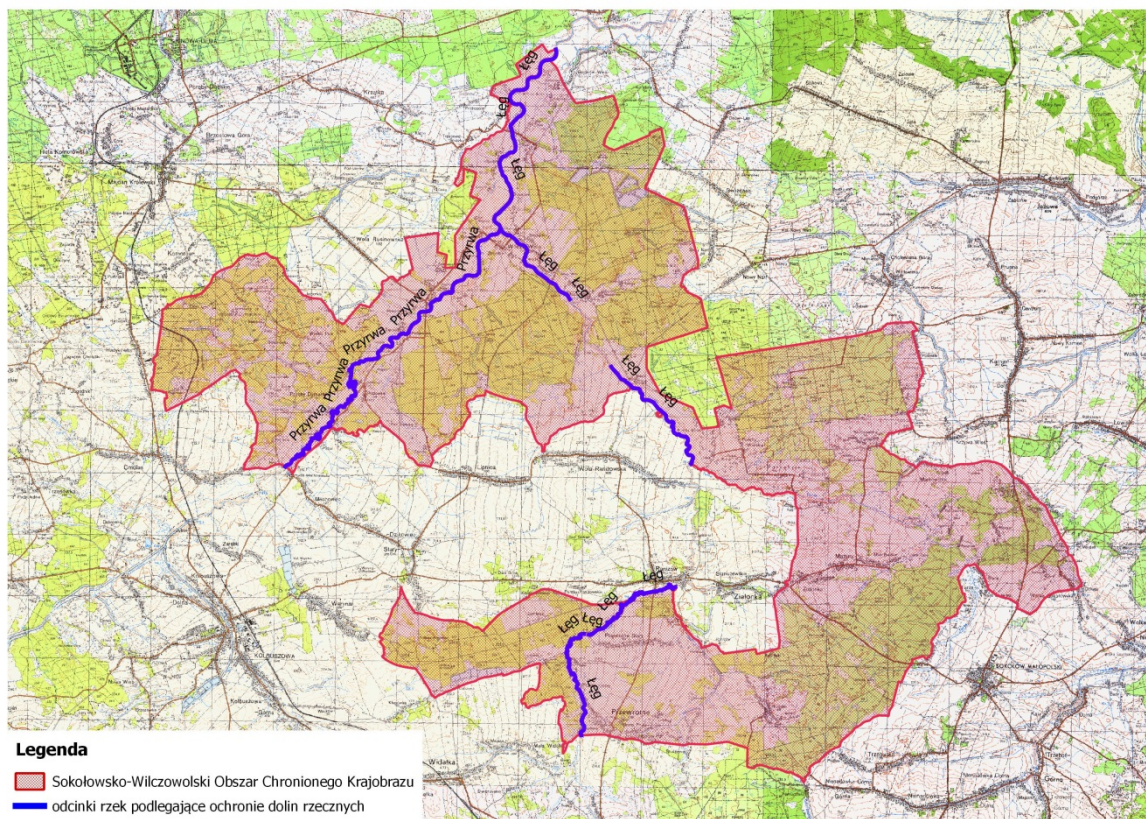


ZAŁĄCZNIK NR 1

MAPA POGLĄDOWA USYTUOWANIA SOKOŁOWSKO - WILCZOWOLSKIEGO OBSZARU CHRONIONEGO KRAJOBRAZU



Mapa topograficzna w skali 1: 50 000 oraz plik wektorowy w formacie ESRI Shapefile w układzie PUVG_92, stanowiący graficzne przedstawienie punktów załamania granicy, dostępne w Departamencie Ochrony Środowiska Urzędu Marszałkowskiego Województwa Podkarpackiego w Rzeszowie.

Załącznik Nr 4**Drzewa nie podlegające zwolnieniom wymienionym w §3 ust.9 z zakazu określonego w §3 ust.1 pkt 3) uchwały.**

Gatunek drzewa	Minimalny obwód na wysokości 130 cm.	Gatunek drzewa	Minimalny obwód na wysokości 130 cm.
Ałycza, <i>Prunus cerasifera</i>	180	Lipa drobnolistna, <i>Tilia cordata</i>	310
Bez czarny, <i>Sambucus nigra</i>	80	Lipa szerokolistna, <i>Tilia platyphyllos</i>	310
Brzoza brodawkowata, <i>Betula pendula</i>	200	Modrzew europejski, <i>Larix decidua</i>	310
Brzoza omszona, <i>Betula pubescens</i>	190	Modrzew polski, <i>Larix polonica</i>	310
Buk zwyczajny, <i>Fagus sylvatica</i>	310	Olsza czarna, <i>Alnus glutinosa</i>	225
Czeremcha zwyczajna, <i>Padus avium</i>	100	Olsza szara, <i>Alnus incana</i>	225
Czereśnia, <i>Prunus avium</i>	150	Sosna zwyczajna, <i>Pinus sylvestris</i>	310
Dąb szypułkowy, bezszypułkowy, <i>Quercus robur</i> , <i>Quercus petraea</i>	300	Świerk pospolity, <i>Picea abies</i>	310
Głóg, <i>Crataegus sp.</i>	100	Szakłak pospolity, <i>Rhamnus cathartica</i>	94
Grusza pospolita, <i>Pyrus communis</i>	160	Topola gatunki rodzime (za wyjątkiem topoli osiki)	380
Grab zwyczajny, <i>Carpinus betulus</i>	200	Topola osika, <i>Populus tremula</i>	250
Jabłoń dzika, <i>Malus sylvestris</i>	150	Trzmielina, <i>Euonymus sp.</i>	200
Jarząb pospolity, <i>Sorbus aucuparia</i>	160	Wierzba biała i krucha, <i>Salix alba</i> , <i>Salix fragilis</i>	314
Jawor, <i>Acer pseudoplatanus</i>	250	Wierzba iwa, <i>Salix caprea</i>	300
Jesion wyniosły, <i>Fraxinus excelsior</i>	250	Wierzba pięciopręcikowa, <i>Salix pentandra</i>	300
Jodła pospolita, <i>Abies alba</i>	310	Wiąz górski, <i>Ulmus glabra</i>	220
Klon polny, <i>Acer campestre</i>	160	Wiąz pospolity, <i>Ulmus minor</i>	220
Klon zwyczajny, <i>Acer platanoides</i>	220	Wiąz szypułkowy, <i>Ulmus laevis</i>	220

Leszczyna <i>Corylus avellana</i>	94		
--------------------------------------	----	--	--