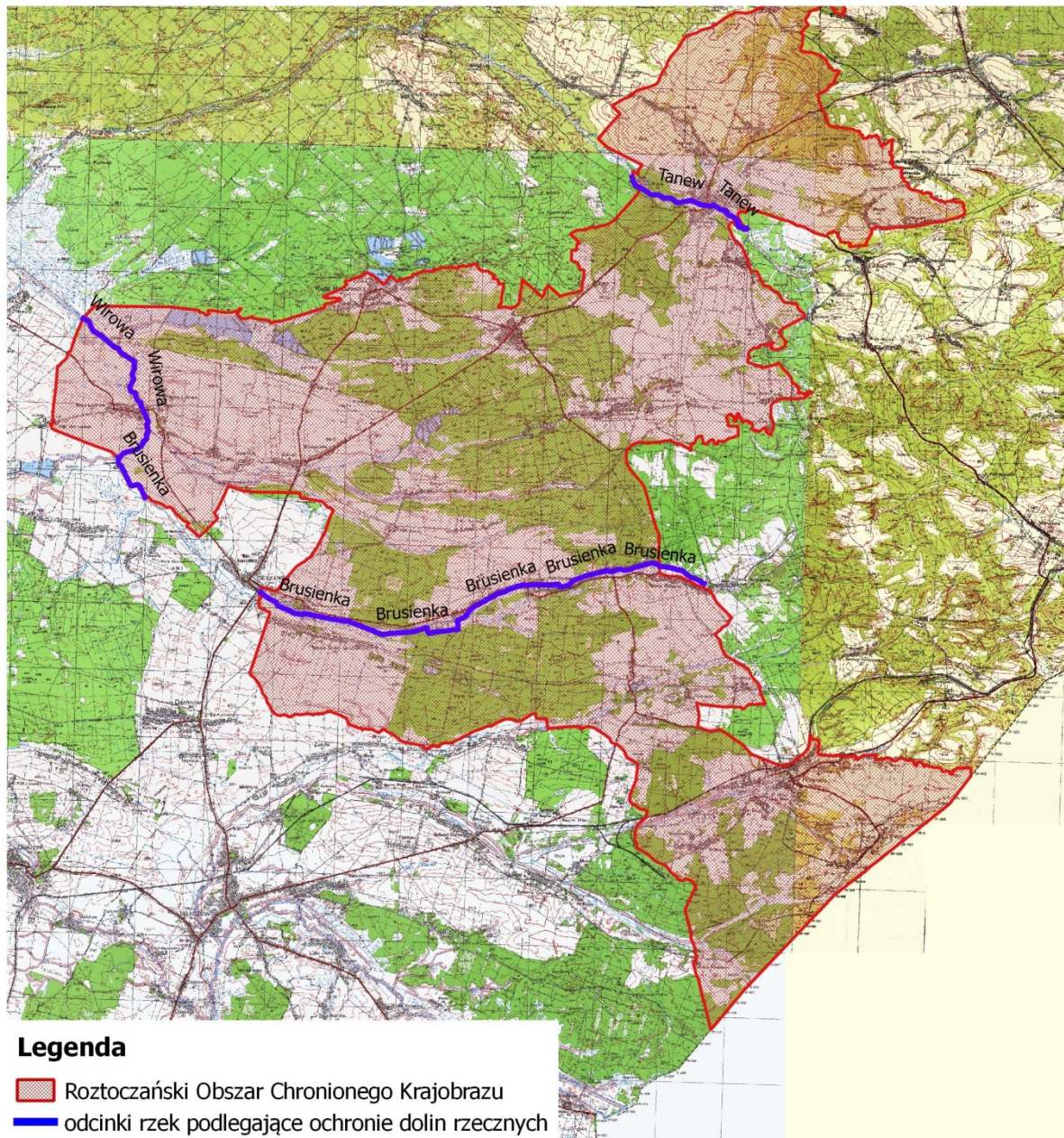


ZAŁĄCZNIK NR 1

MAPA POGLĄDOWA USYTUOWANIA ROZTOCZAŃSKIEGO OBSZARU CHRONIONEGO KRAJOBRAZU



Mapa topograficzna w skali 1: 50 000 oraz plik wektorowy w formacie ESRI Shapefile w układzie PUWG_92, stanowiący graficzne przedstawienie punktów załamania granicy, dostępne w Departamencie Ochrony Środowiska Urzędu Marszałkowskiego Województwa Podkarpackiego w Rzeszowie.

Zał. Nr 4**Drzewa nie podlegające zwolnieniom wymienionym w §3 ust.9 z zakazu określonego w §3 ust.1 pkt 3) uchwały.**

| Gatunek drzewa | Minimalny obwód na wysokości 130 cm. | Gatunek drzewa | Minimalny obwód na wysokości 130 cm. |
|--|--------------------------------------|---|--------------------------------------|
| Ałycza, <i>Prunus cerasifera</i> | 180 | Lipa drobnolistna, <i>Tilia cordata</i> | 310 |
| Bez czarny, <i>Sambucus nigra</i> | 80 | Lipa szerokolistna, <i>Tilia platyphyllos</i> | 310 |
| Brzoza brodawkowata, <i>Betula pendula</i> | 200 | Modrzew europejski, <i>Larix decidua</i> | 310 |
| Brzoza omszona, <i>Betula pubescens</i> | 190 | Modrzew polski, <i>Larix polonica</i> | 310 |
| Buk zwyczajny, <i>Fagus silvatica</i> | 310 | Olsza czarna, <i>Alnus glutinosa</i> | 225 |
| Czeremcha zwyczajna, <i>Padus avium</i> | 100 | Olsza szara, <i>Alnus incana</i> | 225 |
| Czereśnia, <i>Prunus avium</i> | 150 | Sosna zwyczajna, <i>Pinus sylvestris</i> | 310 |
| Dąb szypułkowy, bezszypułkowy, <i>Quercus robur</i> , <i>Quercus petraea</i> | 300 | Świerk pospolity, <i>Picea abies</i> | 310 |
| Głóg, <i>Crataegus sp.</i> | 100 | Szakłak pospolity, <i>Rhamnus cathartica</i> | 94 |
| Grusza pospolita, <i>Pyrus communis</i> | 160 | Topola gatunki rodzime (za wyjątkiem topoli osiki) | 380 |
| Grab zwyczajny, <i>Carpinus betulus</i> | 200 | Topola osika, <i>Populus tremula</i> | 250 |
| Jabłoń dzika, <i>Malus sylvestris</i> | 150 | Trzmielina, <i>Euonymus sp.</i> | 200 |
| Jarząb pospolity, <i>Sorbus aucuparia</i> | 160 | Wierzba biała i krucha, <i>Salix alba</i> , <i>Salix fragilis</i> | 314 |
| Jawor, <i>Acer pseudoplatanus</i> | 250 | Wierzba iwa, <i>Salix caprea</i> | 300 |
| Jesion wyniosły, <i>Fraxinus excelsior</i> | 250 | Wierzba pięciopręcikowa, <i>Salix pentandra</i> | 300 |
| Jodła pospolita, <i>Abies alba</i> | 310 | Wiąz górski, <i>Ulmus glabra</i> | 220 |
| Klon polny, <i>Acer campestre</i> | 160 | Wiąz pospolity, <i>Ulmus minor</i> | 220 |
| Klon zwyczajny, <i>Acer platanoides</i> | 220 | Wiąz szypułkowy, <i>Ulmus laevis</i> | 220 |

| | | | |
|--------------------------------------|----|--|--|
| Leszczyna <i>Corylus avellana</i> | 94 | | |
|--------------------------------------|----|--|--|