

UCHWAŁA NR
SEJMIKU WOJEWÓDZTWA PODKARPACKIEGO
z dnia

w sprawie Południoworostoczańskiego Parku Krajobrazowego

Na podstawie art. 18 pkt 20 ustawy z dnia 5 czerwca 1998 r. o samorządzie województwa (tekst jedn. Dz. U. z 2001 r. Nr 142, poz. 1590 z późn. zm.) oraz art. 16 ust. 3 i art. 17 ustawy z dnia 16 kwietnia 2004 r. o ochronie przyrody (Dz. U. z 2009r. Nr 151, poz. 1220 z późn. zm.)¹⁾

Sejmik Województwa Podkarpackiego w Rzeszowie

uchwala co następuje:

- § 1.** 1. Południoworostoczański Park Krajobrazowy zwany dalej "Parkiem", obejmuje obszar o powierzchni 16.797 ha w województwie podkarpackim.
2. Park w województwie podkarpackim zlokalizowany jest na terenie Gminy Narol oraz Horyniec Zdrój w powiecie lubaczowskim.
3. Usytuowanie obszaru Parku na terenie województwa podkarpackiego przedstawia mapa poglądowa stanowiąca załącznik Nr 1.
4. Opis tekstowy przebiegu granicy Parku na terenie województwa podkarpackiego stanowi załącznik Nr 2.
5. Przebieg granic Parku, z dokładnością odpowiadającą prowadzonej na danym terenie mapie zasadniczej, określa linia ciągła łącząca punkty załamania granicy, których współrzędne przedstawiono w załączniku Nr 3.
6. Granice Parku leżące w województwie lubelskim określi w drodze uchwały Sejmik Województwa Lubelskiego.
- § 2.** Ustala się następujące szczególne cele ochrony Parku:
1. dla ochrony przyrody nieożywionej:
- 1) zachowanie charakterystycznych elementów przyrody nieożywionej, stanowiących świadectwo przeszłości geologicznej regionu, w tym także zjawisk i obiektów o charakterze antropogenicznym;
 - 2) podtrzymanie naturalnych procesów kształtujących powierzchnię ziemi, zachowanie warunków siedliskowych do funkcjonowania ekosystemów oraz zachowanie reliktowych zabytków przyrody nieożywionej;
 - 3) ograniczanie antropogenicznych przekształceń powierzchni ziemi;
 - 4) udostępnianie dla celów naukowych, edukacyjnych i krajoznawczych cennych obiektów przyrody nieożywionej;
 - 5) osiągnięcie dobrego stanu wód powierzchniowych i podziemnych;
2. dla ochrony przyrody ożywionej:
- 1) szaty roślinnej:
 - a) zapewnienie trwałości lokalnych populacji gatunków roślin chronionych, rzadkich i zagrożonych;
 - b) zachowanie pełnej różnorodności florystycznej w odniesieniu do wszystkich grup systematycznych;
 - c) ograniczanie procesu neofityzacji flory;

A

d) zachowanie pełnego inwentarza zbiorowisk roślinnych, w szczególności naturalnych i półnaturalnych, a także antropogenicznych związanych z tradycyjnymi formami zagospodarowania (fitocenozy segetalne), zachowanie wszystkich istotnych i charakterystycznych dla środowiska przyrodniczego typów ekosystemów.

2) dla ochrony fauny:

- a) zachowanie pełnego inwentarza naturalnej fauny w odniesieniu do wszystkich grup systematycznych;
- b) zapewnienie trwałości lokalnych populacji gatunków zwierząt chronionych, rzadkich i zagrożonych;
- c) zachowanie korytarzy ekologicznych;

3) utrzymanie procesów ekologicznych i stabilności ekosystemów,

3. dla ochrony dóbr kultury:

- 1) zachowanie i ochrona zabytków kultury materialnej, a zwłaszcza dworów, kościołów, młynów, kapliczek przydrożnych;
- 2) zachowanie i udostępnianie miejsc pamięci narodowej oraz śladów historii regionu, w szczególności udokumentowanych stanowisk archeologicznych;
- 3) zachowanie charakterystycznych cech architektury wiejskiej: budownictwa drewnianego, z kamieni wapiennych;
- 4) zachowanie i udostępnianie parków miejskich i wiejskich (podworskich);
- 5) utrzymanie i przywracanie tradycji lokalnych i zachowanych elementów kultury wiejskiej;
- 6) porządkowanie rodzimego krajobrazu kulturowego polegające m.in. na ochronie i restauracji jego charakterystycznych elementów;
- 7) udostępnianie istniejących zasobów kulturowych dla celów naukowych, krajoznawczych i edukacyjnych.

4. dla ochrony walorów krajobrazu:

- 1) zachowanie w niewielkim stopniu przekształconego krajobrazu rolniczego wynikającego z prowadzenia ekstensywnej gospodarki rolnej;
- 2) zachowanie różnorodnych odsłoneń geologicznych oraz wychodni skalnych;
- 3) zachowanie istniejącego krajobrazu wraz z jego składnikami, walorami fizjonomicznymi i wiązaniami ekologicznymi.

§ 3. 1. Na obszarze Parku zakazuje się:

- 1) realizacji przedsięwzięć mogących znacząco oddziaływać na środowisko w rozumieniu przepisów ustawy z dnia 3 października 2008 r. o udostępnianiu informacji o środowisku i jego ochronie, udziale społeczeństwa w ochronie środowiska oraz o ocenach oddziaływania na środowisko (Dz. U. Nr 199, poz. 1227 z późn. zm.)²⁾ z wyłączeniem przedsięwzięć, o których mowa w art. 17 ust. 3 ustawy o ochronie przyrody;
- 2) umyślnego zabijania dziko występujących zwierząt, niszczenia ich nor, legowisk, innych schronień i miejsc rozrodu oraz tarlisk i złożonej ikry, z wyjątkiem amatorskiego połowu ryb oraz wykonywania czynności w ramach racjonalnej gospodarki rolnej, leśnej, rybackiej i łowieckiej;
- 3) likwidowania i niszczenia zadrzewień śródpolnych, przydrożnych i nadwodnych, jeżeli nie wynikają z potrzeby ochrony przeciwpowodziowej lub zapewnienia bezpieczeństwa ruchu drogowego lub wodnego lub budowy, odbudowy, utrzymania, remontów lub naprawy urządzeń wodnych;
- 4) pozyskiwania dla celów gospodarczych skał, w tym torfu, oraz skamieniałości, w tym kopalnych szczątków roślin i zwierząt, a także minerałów;
- 5) wykonywania prac ziemnych trwale zniekształcających rzeźbę terenu, z wyjątkiem prac związanych z zabezpieczeniem przeciwpowodziowym lub przeciwoświsłkowym lub budową, odbudową, utrzymaniem, remontem lub naprawą urządzeń wodnych;
- 6) dokonywania zmian stosunków wodnych, jeżeli zmiany te nie służą ochronie przyrody lub racjonalnej gospodarce rolnej, leśnej, wodnej lub rybackiej;

- 7) budowania nowych obiektów budowlanych w pasie szerokości 100 m od linii brzegów rzek: Tanew, Łukawica, Brusienka, jezior i innych zbiorników wodnych, z wyjątkiem obiektów służących turystyce wodnej, gospodarce wodnej lub rybackiej, przy czym dla sztucznych zbiorników wodnych za linię brzegową uważa się linię wody przy maksymalnej rzędnej piętrzenia wody w zbiorniku;
 - 8) likwidowania, zasypywania i przekształcania zbiorników wodnych, starorzeczy oraz obszarów wodno-błotnych;
 - 9) wylęwania gnojowicy, z wyjątkiem nawożenia własnych gruntów rolnych;
 - 10) organizowania rajdów motorowych i samochodowych.
2. Zakaz, o którym mowa w ust. 1 pkt 4 nie dotyczy udzielonych, obowiązujących w dniu wejścia w życie niniejszej uchwały koncesji oraz prowadzenia działalności, o której mowa w art. 22 ust. 2 ustawy z dnia 9 czerwca 2011 r. Prawo geologiczne i górnicze (Dz. U. z 2011r. Nr 163, poz. 981 z późn. zm.)³⁾
3. Zakaz, o którym mowa w ust. 1 pkt 7 nie narusza lokalizacji obiektów budowlanych wskazanych w: studium uwarunkowań i kierunków zagospodarowania przestrzennego gminy, miejscowych planach zagospodarowania przestrzennego i ostatecznych decyzjach administracyjnych, obowiązujących w dniu wejścia w życie niniejszej uchwały.
4. Strefa wyłączona z zabudowy na podstawie zakazu, o którym mowa w ust. 1 pkt 7, może podlegać ograniczeniu w studium uwarunkowań i kierunków zagospodarowania przestrzennego gminy lub w miejscowych planach zagospodarowania przestrzennego w ramach uzgodnień z ustawy z dnia 16 kwietnia 2004 r. o ochronie przyrody, jeżeli nie wpłynie to znacząco negatywnie na ochronę przyrody Parku.

§ 4. Wykonanie uchwały powierza się Zarządowi Województwa Podkarpackiego.

§ 5. Uchwała wchodzi w życie po upływie 14 dni od dnia ogłoszenia w Dzienniku Urzędowym Województwa Podkarpackiego⁴⁾.

- 1) Zmiany wymienionej ustawy zostały ogłoszone w Dz. U. z 2009r. Nr 215, poz. 1664, Nr 157, poz. 1241, Dz. U. z 2010r. Nr 76, poz. 489, Nr 119, poz. 804, Dz. U. z 2011r. Nr 34, poz. 170, Nr 94, poz. 549, Nr 208, poz. 1241, Nr 224, poz. 1337, Dz. U. z 2012r. poz. 985, Dz. U. z 2013r. poz. 7, poz. 73, poz. 165.
- 2) Zmiany wymienionej ustawy zostały ogłoszone w Dz. U. z 2008r. Nr 227, poz. 1505, Dz. U. z 2009r. Nr 42, poz. 340, Nr 84, poz. 700, Nr 157, poz. 1241, Dz. U. z 2010r. Nr 28, poz. 145, Nr 106, poz. 675, Nr 119, poz. 804, Nr 143, poz. 963, Nr 182, poz. 1228, Dz. U. z 2011r. Nr 32, poz. 159, Nr 122, poz. 695, Nr 132, poz. 766, Nr 135, poz. 789, Nr 170, poz. 1015, Nr 178, poz. 1060, Nr 152, poz. 897, Nr 163, poz. 981, Dz. U. z 2012r. poz. 460, poz. 472, poz. 908, , poz. 951, poz. 1529, Dz. U. z 2013r. poz. 21, poz. 165.
- 3) Zmiany wymienionej ustawy zostały ogłoszone w Dz. U. z 2013r. poz. 21.
- 4) Niniejsza uchwała była poprzedzona rozporządzeniami:
 - 1) Nr 11 Wojewody Przemyskiego z dnia 24 kwietnia 1997 r. w sprawie utworzenia Zespołu Parków Krajobrazowych z siedzibą w Przemyśle (Dz. Urz. Woj. Przemyskiego, Nr 6, poz. 78);
 - 2) Nr 54/99 Wojewody Podkarpackiego z dnia 15 lipca 1999 r. zmieniającego rozporządzenie nr 11/97 Wojewody Przemyskiego z dnia 24 kwietnia 1997 r. w sprawie utworzenia Zespołu Parków Krajobrazowych z siedzibą w Przemyśle (Urz. Woj. Podkarpackiego 15, poz. 691);
 - 3) Nr 24/04 Wojewody Podkarpackiego z dnia 22 kwietnia 2004 r. w sprawie zmiany rozporządzenia Wojewody Przemyskiego w sprawie utworzenia Zespołu Parków Krajobrazowych z siedzibą w Przemyśle (Dz. Urz. Woj. Podkarpackiego Nr 46, poz. 485), które na podstawie art. 157 ustawy z dnia 16 kwietnia 2004 r. o ochronie przyrody (Dz. U. Nr 92, poz. 880 z późn. zm.) straciły moc z dniem wejścia w życie Rozporządzenia Nr 71/05 Wojewody Podkarpackiego z dnia 31 października 2005r. w sprawie Południoworoztoczańskiego Parku Krajobrazowego (Dz. Urz. Woj. Podkarpackiego Nr 137, poz. 2087).
 - 4) Nr 71/05 Wojewody Podkarpackiego z dnia 31 października 2005r. w sprawie Południoworoztoczańskiego Parku Krajobrazowego (Dz. Urz. Woj. Podkarpackiego Nr 137, poz. 2087), które na podstawie art. 35 ust. 1 ustawy z dnia 23 stycznia 2009r. o zmianie niektórych ustaw w związku ze zmianami w organizacji i podziale zadań administracji publicznej w województwie straciło moc z dniem wejścia w życie niniejszej uchwały.

[Podpis]
Janina [...]

DYREKTOR DEPARTAMENTU
Ochrony Środowiska

Andrzej Kulig

Członek Zarządu

Łukasz Kuźniar

06 05 500 =
Diller

UZASADNIENIE

W dniu 1 sierpnia 2009r weszła w życie ustawa z dnia 23 stycznia 2009 r. o zmianie niektórych ustaw w związku ze zmianami w organizacji i podziale zadań administracji publicznej w województwie, która przekazała Sejmikowi Województwa, w miejsce wojewody, kompetencje tworzenia i likwidacji parku krajobrazowego, określania jego nazwy, obszaru, przebiegu granic, szczególnych celów ochrony oraz obowiązujących zakazów. Zgodnie z art. 35 przedmiotowej ustawy dotychczas obowiązujące akty prawa miejscowego zachowały moc do czasów wejścia w życie aktów wydanych na podstawie upoważnień zmienianych ww. ustawą.

W przedkładanym projekcie uchwały uszczegółowiono przebieg granicy Parku, bez zasadniczej zmiany jej przebiegu, przez podanie współrzędnych punktów załamania granicy z dokładnością odpowiadającą prowadzonej na danym terenie mapie zasadniczej. Powyższą pracę wykonano w oparciu o dane otrzymane z Powiatowego Ośrodka Dokumentacji Geodezyjnej i Kartograficznej w Lubaczowie (dane katastralne i granice obrębów geodezyjnych) oraz Wojewódzkiego Ośrodka Dokumentacji Geodezyjnej i Kartograficznej w Rzeszowie (ortofotomapa, mapa topograficzna i baza danych ogólnogeograficznych). Ponieważ PODGiK w Lubaczowie nie posiada pełnego pokrycia terenu danymi katastralnymi w postaci wektorowej, tam gdzie brak było ww. danych korzystano z usługi wyszukiwania i przeglądania warstwy katastralnej udostępnionej przez geoportal – projekt utworzony i utrzymywany przez Głównego Geodetę Kraju. Dane te, których źródłem jest system LPIS (System Identyfikacji działek rolnych), są danymi przybliżonymi dla identyfikacji i lokalizacji przestrzennej działki. Pomimo, że projekt uchwały zasadniczo nie ma na celu zmiany granicy Parku jednak w wyniku uszczegółowienia jej przebiegu zwiększyła się obliczona powierzchnia Parku (o 560 ha). Projekt przebiegu granicy Parku w zakresie jej przebiegu granicami oddziałów leśnych skonsultowano z Regionalną Dyrekcją Lasów Państwowych w Krośnie.

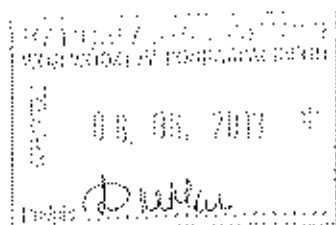
W niniejszym projekcie uchwały wprowadzono literalnie (art.17 ust 1, pkt.7 ustawy o ochronie przyrody) zakaz budowania nowych obiektów budowlanych w pasie szerokości 100 m od linii brzegów rzek: Tanew, Łukawica, Brusienka, jezior i innych zbiorników wodnych, z wyjątkiem obiektów służących turystyce wodnej, gospodarce wodnej lub rybackiej. Zakaz ten ma na celu utrzymanie lokalnych korytarzy ekologicznych i bioróżnorodności gatunkowej, ponadto przyczyni się on do zmniejszenia zagrożeń związanych ze szkodami powodziowymi oraz do poprawy czystości rzek, jezior i zbiorników wodnych. Dotychczas zakaz ten obowiązywał w odległości do 20 m od linii brzegowej zbiorników wodnych oraz rzeki Tanew, a także do 15 m od pozostałych cieków wodnych. Zgodnie z ustawą, zakaz budowania nowych obiektów budowlanych, obowiązujący dla 15 m

pasa od linii brzegowej innych cieków wodnych poza Tanwią, nie ma podstaw prawnych. Ustawa o ochronie przyrody pozwala wprowadzać ograniczenia w tym względzie dla rzek, a nie każdy ciek wodny jest rzeką. Wprawdzie brak jest ustawowej definicji rzeki, lecz na potrzeby niniejszej uchwały przyjęto zwyczajowe, ogólne kryterium, zgodnie z którym za rzekę przyjmuje się ciek o powierzchni dorzecza powyżej 100 km². Korzystano również z danych pozyskanych z Regionalnego Zarządu Gospodarki Wodnej w Krakowie oraz opracowania Głównego Urzędu Geodezji i Kartografii „Nazewnictwo geograficzne Polski” (Warszawa 2006) oraz Rozporządzenia Rady Ministrów z dnia 17 grudnia 2002 r. w sprawie śródlądowych wód powierzchniowych lub ich części stanowiących własność publiczną (Dz.U.2003.16.149).

Zgodnie z proponowanym brzmieniem § 3 ust.3, powyższy zakaz nie dotyczy tych części Parku, dla których dopuszczono w studium uwarunkowań i kierunków zagospodarowania przestrzennego lub w miejscowych planach zagospodarowania przestrzennego możliwość lokalizowania obiektów budowlanych. Dokumenty te podlegają procedurze strategicznej oceny oddziaływania na środowisko oraz, zgodnie z art. 16 ust.7 ustawy z dnia 16 kwietnia 2004r. o ochronie przyrody, uzgodnieniom z regionalnym dyrektorem ochrony środowiska. W trakcie obydwu tych procedur można merytorycznie, w konkretnym terenie, rozstrzygnąć konieczność zastosowania lub odstąpienia od przedmiotowego zakazu. Ponadto doprecyzowano określenie linii brzegowej w stosunku do sztucznych zbiorników wodnych, ponieważ żadne zapisy ustawowe nie zawierają takiej definicji.

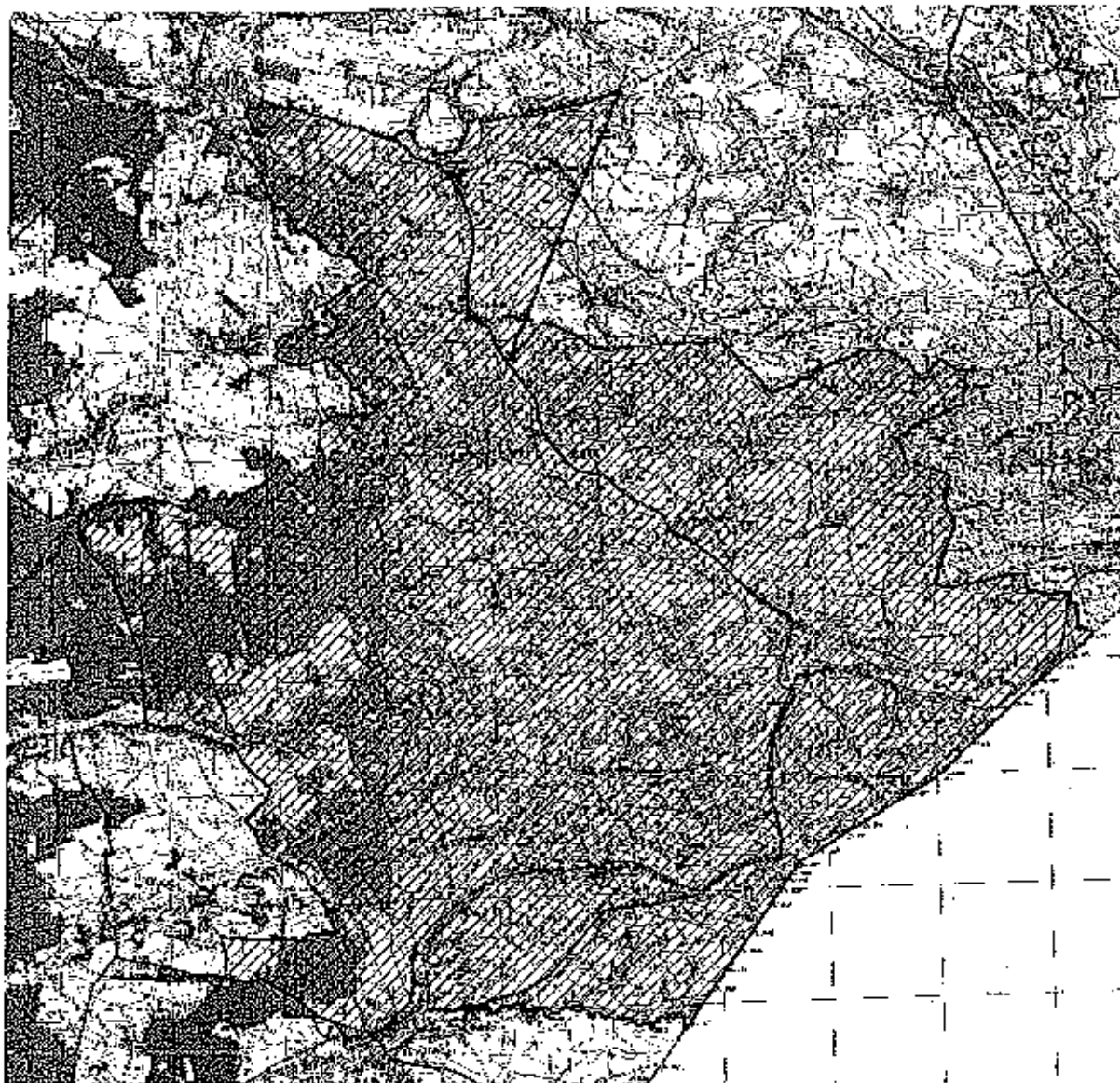
Niniejszy projekt został poddany konsultacjom z organizacjami pozarządowymi i podmiotami wymienionymi w art.3 ust.3 ustawy z dnia 24 kwietnia 2003r. o działalności pożytku publicznego i o wolontariacie (t.j. Dz. U. z 2010r. Nr 234, poz 1536 z późn. zm.), których działalnością statutową jest ochrona przyrody, oraz uzgodniony z właściwymi miejscowo radami gmin i Regionalnym Dyrektorem Ochrony Środowiska w Rzeszowie na podstawie art.16 ust. 4 ustawy o ochronie przyrody.

DYREKTOR DEPARTAMENTU
Ochrony Środowiska
Andrzej Kulig



ZAŁĄCZNIK NR.1

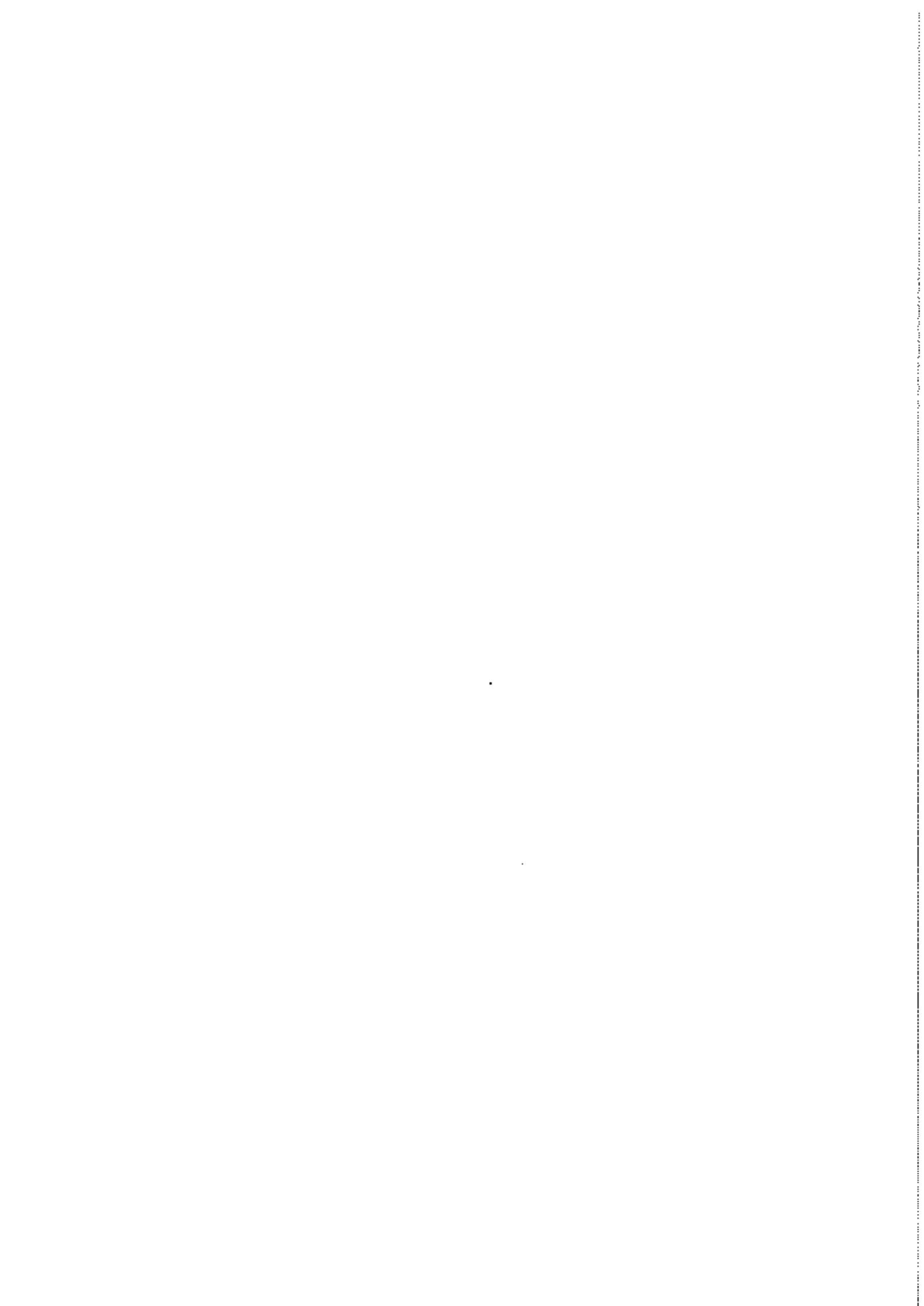
**MAPA POGLĄDOWA USYTUOWANIA OBSZARU POŁUDNIOWOROZTOCZAŃSKIEGO PARKU
KRAJOBRAZOWEGO NA TERENIE WOJEWÓDZTWA PODKARPACKIEGO**



Mapa topograficzna w skali 1: 50 000 oraz plik wektorowy w formacie ESRI Shapefile w układzie PUWG_92, stanowiący graficzne przedstawienie punktów załamania granicy, dostępne w Departamencie Ochrony Środowiska Urzędu Marszałkowskiego Województwa Podkarpackiego w Rzeszowie oraz w Zespole Parków Krajobrazowych w Przemyśle.

DYREKTOR DEPARTAMENTU
Ochrony Środowiska

Andrzej Kulig



Załącznik Nr 2

Tekstowy opis granic Południoworostoczańskiego Parku Krajobrazowego na obszarze województwa podkarpackiego

1. Ilekroć w opisie granicy jest mowa o „punkcie Nr...” należy przez to rozumieć punkt załamania granicy o współrzędnych wykazanych w załączniku nr 3.

2. Począwszy od północy, opis granicy Południoworostoczańskiego Parku Krajobrazowego rozpoczyna się od miejsca przecięcia się drogi powiatowej Łukawica – Chlewiska w miejscowości Chlewiska, Gmina Narol, z granicą administracyjną województw: podkarpackiego i lubelskiego (punkt Nr 1) i biegnie linią ciągłą, kolejnymi, opisanymi niżej, odcinkami:

- 1) w kierunku południowo-zachodnim i południowo-wschodnim granicą administracyjną Gminy Narol i Gminy Horyniec-Zdrój do okolic punktu granicznego Nr 652 (punkt Nr 368), z zastrzeżeniem pkt.3,
- 2) w kierunku zachodnim granicą lasów państwowych, potokiem Glinianiec do jego ujścia do potoku Glinianka (punkt Nr 539),
- 3) w kierunku północnym i zachodnim potokiem Glinianka, drogami polnymi i terenem rolnym do linii kolejowej (punkt Nr 582),
- 4) w kierunku południowo-zachodnim ww. linia kolejową do drogi powiatowej w miejscowości Horyniec-Zdrój (punkt Nr 614),
- 5) w kierunku północno-zachodnim ww. drogą powiatową, drogą wojewódzką Sieniawa-Oleszyce-Hrebenne do drogi lokalnej w miejscowości Podemszczyna (punkt Nr 647),
- 6) w kierunku północno-zachodnim drogami lokalnymi, drogą powiatową Horyniec-Nowe Brusno, ponownie drogami lokalnymi do drogi lokalnej Polanka Horyniecka-Nowe Brusno (punkt Nr 814),
- 7) w kierunku północno-zachodnim ww. drogą lokalną, drogą powiatową Nowe Brusno-Horyniec do drogi powiatowej Nowe Brusno-Płazów (punkt Nr 889),
- 8) w kierunku północnym ww. drogą powiatową do potoku Gnojnik (punkt Nr 944),
- 9) w kierunku północno-wschodnim potokiem Gnojnik do granicy lasów państwowych w okolicy wzgórza Młodowce (punkt Nr 1103),
- 10) w kierunku północno wschodnim granicą lasów państwowych do skraju lasu w miejscowości Złomy Ruskie (punkt Nr 1189),
- 11) w kierunku północnym i wschodnim drogami lokalnymi do potoku bez nazwy (punkt Nr 1224),
- 12) w kierunku północno-wschodnim ww. potokiem bez nazwy do punktu Nr 1241,
- 13) w kierunku północno-zachodnim i zachodnim, terenami leśnymi, granicą polno leśną, drogami polnymi i lokalnymi do drogi powiatowej Lipsko-Huta Złomy (punkt Nr 1284),
- 14) w kierunku zachodnim, północnym i wschodnim granicą polno leśną i terenami leśnymi ponownie do drogi powiatowej Lipsko-Huta Złomy (punkt Nr 1310),
- 15) w kierunku wschodnim i północnym granicą polno leśną i terenami leśnymi do drogi lokalnej Jacków-Dębiny (punkt Nr 1359),
- 16) w kierunku północno-wschodnim ww. drogą do skraju zabudowy miejscowości Jacków Ogród (punkt Nr 1362),
- 17) w kierunku północno-zachodnim drogami lokalnymi do drogi powiatowej Lipsko-Huta Złomy w miejscowości Jędrzejówka (punkt Nr 1423),
- 18) w kierunku północno-zachodnim ww. drogą powiatową do punktu Nr 1447,

- 19) w kierunku południowo-wschodnim a następnie północno-zachodnim i północno-wschodnim, terenami leśnymi, rzeką Tanew, granicą polno-leśną i drogą lokalną do drogi powiatowej Narol-Łukawica (punkt Nr 1507),
- 20) w kierunku południowo-wschodnim ww. drogą lokalną do punktu Nr 1550,
- 21) w kierunku północno-wschodnim granicą polno leśną, drogą powiatową Chlewiska-Łukawica, terenami leśnymi i rolnymi do drogi powiatowej Łukawica-Chlewiska w przysiółku Biedronie (punkt Nr 1588),
- 22) w kierunku północno-wschodnim ww. drogą powiatową do wschodniej granicy administracyjnej Gminy Narol, skąd rozpoczęto opis granicy.

3. W przypadku rozbieżności między przebiegiem granicy Parku wyznaczonym punktami jej załamania, pomiędzy punktem Nr 1 i punktem Nr 368, a faktycznym przebiegiem wschodniej granicy administracyjnej Gminy Narol, północnej i wschodniej granicy administracyjnej Gminy Horyniec-Zdrój za prawidłowy przebieg granicy Parku należy uznać granice administracyjne ww. gmin.

DYREKTOR DEPARTAMENTU
Ochrony Środowiska

Andrzej Kulig

Współrzędne punktów załamania granicy Południoworostoczańskiego Parku Krajobrazowego

Nr pkt.	Współrzędne punktów załamania granicy w układzie WGS84	Nr pkt.	Współrzędne punktów załamania granicy w układzie WGS84	Nr pkt.	Współrzędne punktów załamania granicy w układzie WGS84	Nr pkt.	Współrzędne punktów załamania granicy w układzie WGS84
0	50.344327 , 23.435806	41	50.320417 , 23.417662	82	50.303010 , 23.405896	123	50.303230 , 23.451360
1	50.344479 , 23.435959	42	50.319569 , 23.417042	83	50.303736 , 23.406972	124	50.303233 , 23.453018
2	50.343809 , 23.435643	43	50.319203 , 23.416761	84	50.304113 , 23.407630	125	50.303178 , 23.454291
3	50.343885 , 23.436186	44	50.318353 , 23.416055	85	50.304431 , 23.408063	126	50.303216 , 23.455242
4	50.343512 , 23.436234	45	50.317645 , 23.415477	86	50.305257 , 23.409269	127	50.303161 , 23.456697
5	50.343344 , 23.435407	46	50.317400 , 23.415316	87	50.305430 , 23.409580	128	50.303154 , 23.457048
6	50.343198 , 23.435329	47	50.316315 , 23.414504	88	50.305597 , 23.409817	129	50.302059 , 23.458890
7	50.341971 , 23.434150	48	50.316015 , 23.414304	89	50.305920 , 23.410111	130	50.301386 , 23.459514
8	50.341939 , 23.434020	49	50.315881 , 23.414188	90	50.306750 , 23.411600	131	50.301136 , 23.459872
9	50.341609 , 23.433745	50	50.315562 , 23.413918	91	50.307649 , 23.412847	132	50.300741 , 23.460448
10	50.340974 , 23.433377	51	50.314661 , 23.413259	92	50.307478 , 23.413201	133	50.299853 , 23.461653
11	50.339934 , 23.432931	52	50.314445 , 23.413089	93	50.307215 , 23.413273	134	50.299381 , 23.462219
12	50.339656 , 23.432673	53	50.313583 , 23.412461	94	50.306812 , 23.415340	135	50.298851 , 23.462964
13	50.339059 , 23.432173	54	50.313390 , 23.412328	95	50.306551 , 23.416410	136	50.298304 , 23.463638
14	50.338795 , 23.431866	55	50.312800 , 23.411856	96	50.305971 , 23.418322	137	50.298140 , 23.463842
15	50.336994 , 23.430451	56	50.312257 , 23.411488	97	50.305543 , 23.419650	138	50.298116 , 23.463992
16	50.336290 , 23.429956	57	50.311476 , 23.410876	98	50.305283 , 23.420459	139	50.297741 , 23.464653
17	50.336167 , 23.429869	58	50.310947 , 23.410453	99	50.305283 , 23.420459	140	50.297654 , 23.464814
18	50.335560 , 23.429373	59	50.310251 , 23.409970	100	50.304940 , 23.421333	141	50.297357 , 23.465180
19	50.335131 , 23.429051	60	50.309826 , 23.409580	101	50.304801 , 23.422071	142	50.297290 , 23.465231
20	50.334122 , 23.428320	61	50.309138 , 23.409100	102	50.304493 , 23.422960	143	50.297183 , 23.465409
21	50.333728 , 23.428039	62	50.308858 , 23.408944	103	50.303558 , 23.424508	144	50.296812 , 23.465950
22	50.333389 , 23.427777	63	50.308689 , 23.408820	104	50.303011 , 23.425634	145	50.296441 , 23.466428
23	50.332662 , 23.427208	64	50.308509 , 23.408678	105	50.302775 , 23.426807	146	50.295464 , 23.467676
24	50.330925 , 23.425840	65	50.307464 , 23.408198	106	50.302584 , 23.427728	147	50.294796 , 23.468541
25	50.330346 , 23.425419	66	50.306807 , 23.407739	107	50.302294 , 23.428483	148	50.294428 , 23.468856
26	50.329804 , 23.425027	67	50.306810 , 23.407693	108	50.302286 , 23.429093	149	50.294117 , 23.469312
27	50.329231 , 23.424580	68	50.306102 , 23.406862	109	50.302273 , 23.429746	150	50.293632 , 23.470035
28	50.328616 , 23.424114	69	50.305870 , 23.406589	110	50.302240 , 23.430240	151	50.293784 , 23.470358
29	50.327984 , 23.423646	70	50.305425 , 23.406174	111	50.302539 , 23.431406	152	50.294177 , 23.471910
30	50.327468 , 23.423132	71	50.305083 , 23.405930	112	50.302620 , 23.432503	153	50.294437 , 23.472457
31	50.326156 , 23.422079	72	50.304703 , 23.405725	113	50.302601 , 23.433696	154	50.294439 , 23.473177
32	50.325187 , 23.421222	73	50.303881 , 23.405200	114	50.302650 , 23.434983	155	50.294530 , 23.473229
33	50.323996 , 23.420302	74	50.302616 , 23.404262	115	50.302694 , 23.436182	156	50.294972 , 23.474779
34	50.323672 , 23.420029	75	50.302275 , 23.403962	116	50.302746 , 23.436796	157	50.295394 , 23.476706
35	50.322323 , 23.419088	76	50.301247 , 23.403047	117	50.302751 , 23.438080	158	50.295922 , 23.478555
36	50.322036 , 23.418887	77	50.301455 , 23.403417	118	50.302759 , 23.439425	159	50.296416 , 23.480598
37	50.321586 , 23.418483	78	50.301830 , 23.404090	119	50.302797 , 23.441172	160	50.296944 , 23.482380
38	50.321269 , 23.418190	79	50.302149 , 23.404544	120	50.302958 , 23.443907	161	50.297244 , 23.483793
39	50.320715 , 23.417856	80	50.302497 , 23.405023	121	50.302449 , 23.446445	162	50.297722 , 23.485408
40	50.320540 , 23.417752	81	50.302917 , 23.405699	122	50.302846 , 23.449972	163	50.297909 , 23.486161

Nr pkt.	Współrzędne punktów załamania granicy w układzie WGS84
164	50.298068 , 23.487259
165	50.298552 , 23.489091
166	50.298638 , 23.489415
167	50.298703 , 23.489683
168	50.298838 , 23.490264
169	50.299069 , 23.491259
170	50.299499 , 23.492607
171	50.299718 , 23.493834
172	50.299708 , 23.494675
173	50.299685 , 23.495328
174	50.299481 , 23.499850
175	50.299559 , 23.500180
176	50.299493 , 23.500465
177	50.299311 , 23.500422
178	50.299205 , 23.500981
179	50.298991 , 23.501572
180	50.298651 , 23.502414
181	50.298377 , 23.502938
182	50.298212 , 23.503365
183	50.298160 , 23.503465
184	50.297971 , 23.503624
185	50.297814 , 23.503858
186	50.297784 , 23.503868
187	50.297819 , 23.504133
188	50.297671 , 23.504527
189	50.297716 , 23.505060
190	50.297536 , 23.505666
191	50.296775 , 23.505271
192	50.296668 , 23.505707
193	50.296591 , 23.506308
194	50.296410 , 23.506530
195	50.295790 , 23.506433
196	50.295443 , 23.507386
197	50.295331 , 23.507597
198	50.295155 , 23.508079
199	50.295039 , 23.507994
200	50.294974 , 23.508127
201	50.294758 , 23.507973
202	50.294557 , 23.507914
203	50.294407 , 23.507902
204	50.294504 , 23.508195
205	50.294706 , 23.509555
206	50.294967 , 23.509895
207	50.295406 , 23.510465
208	50.295708 , 23.510829
209	50.296094 , 23.511196

Nr pkt.	Współrzędne punktów załamania granicy w układzie WGS84
210	50.296486 , 23.511446
211	50.296632 , 23.511704
212	50.296937 , 23.512669
213	50.297258 , 23.512754
214	50.297372 , 23.512938
215	50.297403 , 23.513455
216	50.297297 , 23.513683
217	50.297165 , 23.513778
218	50.297040 , 23.514079
219	50.296665 , 23.515432
220	50.296575 , 23.515713
221	50.296396 , 23.515924
222	50.295693 , 23.517053
223	50.295501 , 23.517449
224	50.295531 , 23.517750
225	50.295516 , 23.518330
226	50.295553 , 23.518539
227	50.295471 , 23.518957
228	50.295531 , 23.519204
229	50.295465 , 23.519949
230	50.295012 , 23.519649
231	50.294696 , 23.519475
232	50.294352 , 23.519365
233	50.293800 , 23.519114
234	50.293518 , 23.519007
235	50.293135 , 23.519233
236	50.292663 , 23.519421
237	50.292047 , 23.519027
238	50.291744 , 23.518774
239	50.290957 , 23.518594
240	50.289876 , 23.518340
241	50.289707 , 23.517941
242	50.289539 , 23.516693
243	50.289059 , 23.514937
244	50.288855 , 23.513943
245	50.288730 , 23.513273
246	50.288380 , 23.511849
247	50.288045 , 23.510348
248	50.287696 , 23.508684
249	50.287413 , 23.507382
250	50.287185 , 23.506348
251	50.287205 , 23.505894
252	50.286823 , 23.504767
253	50.286274 , 23.504090
254	50.285746 , 23.503584
255	50.285666 , 23.503463

Nr pkt.	Współrzędne punktów załamania granicy w układzie WGS84
256	50.285377 , 23.502249
257	50.285327 , 23.501857
258	50.285154 , 23.501135
259	50.284533 , 23.501892
260	50.283481 , 23.502229
261	50.282822 , 23.502579
262	50.282244 , 23.503076
263	50.281798 , 23.503022
264	50.281326 , 23.503141
265	50.281146 , 23.503258
266	50.280403 , 23.503739
267	50.280267 , 23.504375
268	50.280398 , 23.505716
269	50.280389 , 23.505723
270	50.280532 , 23.506370
271	50.280699 , 23.506561
272	50.280581 , 23.507143
273	50.280440 , 23.507597
274	50.280223 , 23.508285
275	50.279997 , 23.509329
276	50.279778 , 23.510271
277	50.279501 , 23.511003
278	50.279372 , 23.511481
279	50.279184 , 23.512371
280	50.278784 , 23.513945
281	50.278236 , 23.513805
282	50.277441 , 23.513772
283	50.277253 , 23.513707
284	50.276726 , 23.513525
285	50.276407 , 23.513387
286	50.276247 , 23.513319
287	50.275643 , 23.512880
288	50.274969 , 23.512537
289	50.274382 , 23.512705
290	50.274266 , 23.512738
291	50.273650 , 23.513015
292	50.273550 , 23.512982
293	50.273300 , 23.512898
294	50.272862 , 23.513473
295	50.272601 , 23.513864
296	50.272324 , 23.514079
297	50.272015 , 23.514432
298	50.271351 , 23.514558
299	50.270838 , 23.514593
300	50.270744 , 23.514545
301	50.270217 , 23.514270

Nr pkt.	Współrzędne punktów załamania granicy w układzie WGS84
302	50.269568 , 23.513783
303	50.269018 , 23.513461
304	50.268649 , 23.513246
305	50.268100 , 23.512888
306	50.267567 , 23.512454
307	50.266898 , 23.512052
308	50.266236 , 23.511623
309	50.265534 , 23.511149
310	50.265281 , 23.510974
311	50.264430 , 23.510349
312	50.263885 , 23.509851
313	50.262735 , 23.509425
314	50.262356 , 23.509307
315	50.261807 , 23.509008
316	50.261300 , 23.508795
317	50.261255 , 23.508898
318	50.261001 , 23.508559
319	50.260960 , 23.510085
320	50.260868 , 23.510957
321	50.260586 , 23.513478
322	50.261019 , 23.515887
323	50.261336 , 23.521417
324	50.262081 , 23.526512
325	50.262339 , 23.527835
326	50.262290 , 23.529847
327	50.261998 , 23.531369
328	50.261876 , 23.531755
329	50.259409 , 23.532066
330	50.259107 , 23.535112
331	50.258726 , 23.537119
332	50.258744 , 23.539636
333	50.258572 , 23.542523
334	50.258493 , 23.542791
335	50.258101 , 23.542559
336	50.257627 , 23.542573
337	50.256870 , 23.542650
338	50.256700 , 23.543943
339	50.256304 , 23.543834
340	50.255565 , 23.543845
341	50.254231 , 23.543800
342	50.253034 , 23.543893
343	50.252912 , 23.544687
344	50.252860 , 23.544947
345	50.252552 , 23.546101
346	50.251889 , 23.547760
347	50.251548 , 23.547156

Nr pkt.	Współrzędne punktów załamania granicy w układzie WGS84	
348	50.251003	23.546200
349	50.249431	23.542937
350	50.243348	23.530352
351	50.241059	23.526119
352	50.238464	23.521316
353	50.235640	23.516130
354	50.230343	23.506344
355	50.229046	23.502567
356	50.228204	23.500123
357	50.227919	23.499288
358	50.227052	23.496753
359	50.225986	23.493665
360	50.225180	23.491326
361	50.224635	23.489730
362	50.221425	23.480400
363	50.217863	23.470068
364	50.203593	23.452849
365	50.202659	23.451724
366	50.199613	23.448038
367	50.195595	23.443187
368	50.191956	23.438781
369	50.192246	23.438767
370	50.193673	23.438853
371	50.194070	23.438780
372	50.194172	23.437031
373	50.193970	23.435865
374	50.194197	23.435721
375	50.193966	23.434164
376	50.194259	23.433595
377	50.194163	23.433011
378	50.193875	23.432259
379	50.193542	23.432162
380	50.193502	23.431799
381	50.193619	23.431198
382	50.192422	23.430900
383	50.192427	23.430106
384	50.192663	23.429725
385	50.193230	23.429791
386	50.193322	23.428165
387	50.193048	23.427073
388	50.193312	23.426403
389	50.194002	23.426227
390	50.194278	23.424509
391	50.194212	23.423011
392	50.194475	23.421898
393	50.194546	23.421259

Nr pkt.	Współrzędne punktów załamania granicy w układzie WGS84	
394	50.194741	23.420175
395	50.195114	23.419275
396	50.194434	23.419064
397	50.194462	23.418667
398	50.195089	23.418630
399	50.195186	23.417873
400	50.195692	23.417950
401	50.195689	23.415889
402	50.194636	23.415788
403	50.194859	23.414919
404	50.195121	23.414552
405	50.195876	23.414696
406	50.195958	23.414306
407	50.196066	23.413999
408	50.196089	23.413643
409	50.196302	23.413382
410	50.196791	23.412784
411	50.196119	23.412665
412	50.196135	23.411896
413	50.196229	23.411300
414	50.196593	23.410180
415	50.196776	23.409577
416	50.196687	23.409421
417	50.196531	23.407985
418	50.196500	23.407557
419	50.196121	23.407390
420	50.196180	23.406839
421	50.196056	23.406009
422	50.196192	23.404981
423	50.196423	23.404991
424	50.196391	23.405216
425	50.196537	23.404989
426	50.196604	23.404694
427	50.196717	23.404759
428	50.196713	23.404501
429	50.196847	23.404089
430	50.196950	23.403630
431	50.196824	23.403419
432	50.196899	23.403337
433	50.196810	23.402951
434	50.196814	23.402786
435	50.196796	23.402492
436	50.196646	23.402138
437	50.196512	23.401715
438	50.196351	23.401284
439	50.196358	23.401127

Nr pkt.	Współrzędne punktów załamania granicy w układzie WGS84	
440	50.196521	23.401117
441	50.196641	23.400687
442	50.196589	23.400157
443	50.196527	23.399775
444	50.196455	23.398964
445	50.196494	23.398804
446	50.196495	23.398548
447	50.196650	23.398446
448	50.196647	23.398274
449	50.196977	23.398123
450	50.197009	23.397799
451	50.197186	23.398061
452	50.197286	23.397945
453	50.197257	23.397740
454	50.197332	23.397737
455	50.197291	23.398200
456	50.197469	23.398326
457	50.197540	23.398241
458	50.197561	23.398279
459	50.197566	23.398324
460	50.197406	23.398383
461	50.197358	23.398607
462	50.197477	23.398626
463	50.197792	23.398495
464	50.197780	23.398291
465	50.197864	23.398331
466	50.197894	23.398021
467	50.197736	23.397866
468	50.197738	23.397651
469	50.197663	23.397077
470	50.197711	23.396997
471	50.197707	23.396753
472	50.197737	23.396764
473	50.197535	23.395634
474	50.197542	23.394381
475	50.197668	23.393313
476	50.197389	23.392417
477	50.197290	23.392314
478	50.197162	23.392117
479	50.197055	23.391776
480	50.196821	23.391092
481	50.196727	23.390858
482	50.196639	23.390776
483	50.196536	23.390237
484	50.196642	23.389991
485	50.196738	23.389884

Nr pkt.	Współrzędne punktów załamania granicy w układzie WGS84	
486	50.196913	23.389932
487	50.197150	23.389913
488	50.197431	23.389739
489	50.197631	23.389426
490	50.197633	23.389223
491	50.197625	23.389028
492	50.197494	23.388494
493	50.197353	23.388033
494	50.197246	23.387583
495	50.197202	23.387450
496	50.197228	23.387255
497	50.197399	23.386998
498	50.197384	23.386899
499	50.197271	23.386801
500	50.197223	23.386672
501	50.197363	23.386006
502	50.197332	23.385824
503	50.197243	23.385213
504	50.197290	23.384669
505	50.197354	23.384216
506	50.197438	23.383951
507	50.197515	23.383479
508	50.197584	23.382792
509	50.197595	23.382410
510	50.197665	23.381482
511	50.197551	23.381014
512	50.197445	23.380621
513	50.197389	23.380041
514	50.197425	23.379905
515	50.197464	23.379797
516	50.197539	23.379672
517	50.197571	23.379462
518	50.197612	23.379087
519	50.197582	23.378879
520	50.197506	23.378542
521	50.197426	23.378295
522	50.197550	23.377501
523	50.197647	23.377337
524	50.197808	23.376679
525	50.197775	23.376362
526	50.197680	23.376001
527	50.197658	23.375945
528	50.197642	23.375883
529	50.197714	23.375529
530	50.197875	23.375185
531	50.197929	23.374818

Nr pkt.	Współrzędne punktów załamania granicy w układzie WGS84
532	50.197886 , 23.374522
533	50.197663 , 23.374407
534	50.197735 , 23.374201
535	50.197743 , 23.373973
536	50.197949 , 23.373785
537	50.198005 , 23.373626
538	50.198170 , 23.373519
539	50.198145 , 23.373323
540	50.198233 , 23.373413
541	50.198322 , 23.373514
542	50.198392 , 23.373668
543	50.198504 , 23.373701
544	50.198818 , 23.373911
545	50.198952 , 23.373952
546	50.198953 , 23.374074
547	50.198992 , 23.374181
548	50.199159 , 23.374322
549	50.199234 , 23.374257
550	50.199375 , 23.374103
551	50.199462 , 23.373938
552	50.199577 , 23.373772
553	50.199745 , 23.373762
554	50.199757 , 23.373798
555	50.199830 , 23.373836
556	50.199949 , 23.373759
557	50.200077 , 23.373774
558	50.200189 , 23.373941
559	50.200633 , 23.374058
560	50.200691 , 23.374146
561	50.200951 , 23.374147
562	50.201262 , 23.374113
563	50.201516 , 23.374015
564	50.201587 , 23.373975
565	50.201762 , 23.373746
566	50.201750 , 23.373570
567	50.201745 , 23.373420
568	50.201778 , 23.373723
569	50.201851 , 23.373015
570	50.201911 , 23.372985
571	50.201849 , 23.372730
572	50.201920 , 23.372398
573	50.201896 , 23.372408
574	50.201883 , 23.372454
575	50.201782 , 23.372532
576	50.201811 , 23.372251
577	50.201844 , 23.371755

Nr pkt.	Współrzędne punktów załamania granicy w układzie WGS84
578	50.202354 , 23.371411
579	50.202277 , 23.371359
580	50.202060 , 23.371747
581	50.202214 , 23.371105
582	50.203169 , 23.370608
583	50.203212 , 23.370145
584	50.203000 , 23.370215
585	50.202746 , 23.370197
586	50.201801 , 23.370056
587	50.201559 , 23.370018
588	50.200684 , 23.369931
589	50.200441 , 23.369864
590	50.200049 , 23.369682
591	50.199748 , 23.369488
592	50.199545 , 23.369347
593	50.199124 , 23.369008
594	50.198857 , 23.368698
595	50.198183 , 23.367778
596	50.198072 , 23.367617
597	50.197553 , 23.366398
598	50.197177 , 23.365779
599	50.196631 , 23.364591
600	50.196763 , 23.364628
601	50.196663 , 23.364422
602	50.196522 , 23.364478
603	50.196272 , 23.363959
604	50.196050 , 23.363514
605	50.195951 , 23.363307
606	50.195717 , 23.362752
607	50.195576 , 23.362429
608	50.195304 , 23.361484
609	50.195127 , 23.360851
610	50.195084 , 23.360684
611	50.194959 , 23.360104
612	50.194943 , 23.360062
613	50.194806 , 23.359024
614	50.194803 , 23.358879
615	50.194870 , 23.358580
616	50.194892 , 23.357597
617	50.194914 , 23.357141
618	50.195425 , 23.355619
619	50.195562 , 23.354532
620	50.195769 , 23.353718
621	50.196270 , 23.351910
622	50.196674 , 23.350186
623	50.196851 , 23.349477

Nr pkt.	Współrzędne punktów załamania granicy w układzie WGS84
624	50.197193 , 23.348163
625	50.197516 , 23.346874
626	50.197634 , 23.346414
627	50.197803 , 23.345792
628	50.197971 , 23.345304
629	50.198077 , 23.345074
630	50.200290 , 23.341798
631	50.200558 , 23.341288
632	50.200787 , 23.340771
633	50.201119 , 23.340055
634	50.201428 , 23.339336
635	50.202841 , 23.336133
636	50.203623 , 23.334407
637	50.204759 , 23.332998
638	50.204403 , 23.332716
639	50.204572 , 23.332247
640	50.204592 , 23.331846
641	50.204505 , 23.330791
642	50.204273 , 23.328797
643	50.204212 , 23.328100
644	50.204207 , 23.327838
645	50.204238 , 23.327433
646	50.204809 , 23.324508
647	50.205215 , 23.322444
648	50.206054 , 23.322613
649	50.206330 , 23.322670
650	50.207313 , 23.322917
651	50.208101 , 23.323081
652	50.208362 , 23.323099
653	50.208602 , 23.323054
654	50.209724 , 23.322691
655	50.210437 , 23.322459
656	50.211493 , 23.322111
657	50.211694 , 23.322014
658	50.211801 , 23.321955
659	50.211767 , 23.322280
660	50.211543 , 23.323459
661	50.211442 , 23.323953
662	50.211324 , 23.325402
663	50.211191 , 23.327089
664	50.210971 , 23.330093
665	50.210935 , 23.330538
666	50.210886 , 23.331317
667	50.210744 , 23.333359
668	50.210724 , 23.333671
669	50.210717 , 23.334422

Nr pkt.	Współrzędne punktów załamania granicy w układzie WGS84
670	50.210711 , 23.334939
671	50.210719 , 23.335226
672	50.210754 , 23.336394
673	50.210792 , 23.337060
674	50.210766 , 23.337788
675	50.210664 , 23.338243
676	50.210665 , 23.339848
677	50.210675 , 23.340326
678	50.210670 , 23.340565
679	50.210745 , 23.341137
680	50.210750 , 23.341326
681	50.210136 , 23.341652
682	50.210146 , 23.341937
683	50.210351 , 23.342382
684	50.210865 , 23.343075
685	50.211036 , 23.343361
686	50.211470 , 23.344580
687	50.211374 , 23.345556
688	50.211385 , 23.347063
689	50.211494 , 23.348196
690	50.211542 , 23.348680
691	50.211562 , 23.349013
692	50.211591 , 23.349459
693	50.211564 , 23.349723
694	50.211488 , 23.350095
695	50.211502 , 23.350508
696	50.211519 , 23.351236
697	50.211586 , 23.351408
698	50.212058 , 23.350892
699	50.213214 , 23.350119
700	50.213552 , 23.349881
701	50.213897 , 23.349660
702	50.214395 , 23.349327
703	50.215128 , 23.349129
704	50.216239 , 23.348815
705	50.216317 , 23.348799
706	50.216459 , 23.348764
707	50.216720 , 23.348581
708	50.216958 , 23.348306
709	50.217978 , 23.346918
710	50.219054 , 23.345488
711	50.219441 , 23.345104
712	50.220264 , 23.344606
713	50.220826 , 23.344195
714	50.220934 , 23.344143
715	50.221055 , 23.344015

Nr pkt.	Współrzędne punktów załamania granicy w układzie WGS84	
716	50.221139	23.343866
717	50.221265	23.343629
718	50.221637	23.342648
719	50.221783	23.342200
720	50.222078	23.341377
721	50.222391	23.340529
722	50.222463	23.340315
723	50.223112	23.338464
724	50.223376	23.337757
725	50.223540	23.337307
726	50.223695	23.336860
727	50.223985	23.336194
728	50.224118	23.335835
729	50.224247	23.335502
730	50.224413	23.335058
731	50.224394	23.335051
732	50.224534	23.334686
733	50.224626	23.334483
734	50.224745	23.334334
735	50.225958	23.333246
736	50.226310	23.332928
737	50.226534	23.332742
738	50.227172	23.332529
739	50.227833	23.332304
740	50.228019	23.332227
741	50.228226	23.332153
742	50.228589	23.332043
743	50.228693	23.331997
744	50.228856	23.331894
745	50.228993	23.331794
46	50.229098	23.331676
747	50.229145	23.331601
748	50.229788	23.330628
749	50.230414	23.329689
750	50.230580	23.330103
751	50.230688	23.330321
752	50.230792	23.330493
753	50.230929	23.330730
754	50.231052	23.330933
755	50.231114	23.331065
756	50.231202	23.331225
757	50.231283	23.331397
758	50.231351	23.331563
759	50.231432	23.331760
760	50.231493	23.331891
761	50.231630	23.332130

Nr pkt.	Współrzędne punktów załamania granicy w układzie WGS84	
762	50.231779	23.332352
763	50.231821	23.332393
764	50.231973	23.332588
765	50.232165	23.332813
766	50.232414	23.333277
767	50.232518	23.333511
768	50.232630	23.333852
769	50.232697	23.334045
770	50.232783	23.334362
771	50.232856	23.334574
772	50.232918	23.334733
773	50.233015	23.334915
774	50.233137	23.335117
775	50.233250	23.335203
776	50.233378	23.335284
777	50.233506	23.335433
778	50.233665	23.335582
779	50.233789	23.335663
780	50.233877	23.335740
781	50.234129	23.335905
782	50.234260	23.336015
783	50.234419	23.336174
784	50.234512	23.336313
785	50.234628	23.336481
786	50.234690	23.336560
787	50.234826	23.336703
788	50.234951	23.336789
789	50.235063	23.336958
790	50.235374	23.336402
791	50.235782	23.335777
792	50.235921	23.335568
793	50.236400	23.334845
794	50.236815	23.334182
795	50.238133	23.332087
796	50.238862	23.330968
797	50.239061	23.330731
798	50.239248	23.330519
799	50.239783	23.329979
800	50.240302	23.329486
801	50.240476	23.329355
802	50.241085	23.328922
803	50.241235	23.328782
804	50.241406	23.328578
805	50.241441	23.328572
806	50.241539	23.328431
807	50.241694	23.328329

Nr pkt.	Współrzędne punktów załamania granicy w układzie WGS84	
808	50.241898	23.328187
809	50.242047	23.328161
810	50.242387	23.328021
811	50.242446	23.327894
812	50.242509	23.327538
813	50.242429	23.326989
814	50.242636	23.326775
815	50.242717	23.326487
816	50.242759	23.326154
817	50.242871	23.325644
818	50.242892	23.325575
819	50.242933	23.325398
820	50.243041	23.325007
821	50.243148	23.324582
822	50.243343	23.323785
823	50.243412	23.323582
824	50.243607	23.322826
825	50.243667	23.322606
826	50.243696	23.322542
827	50.243711	23.322458
828	50.243702	23.322430
829	50.243968	23.321426
830	50.244139	23.320975
831	50.244261	23.320627
832	50.244462	23.320096
833	50.244684	23.319509
834	50.244788	23.319236
835	50.244918	23.318805
836	50.245154	23.318009
837	50.245182	23.317989
838	50.245218	23.317869
839	50.245211	23.317835
840	50.245448	23.317005
841	50.245474	23.316937
842	50.245497	23.316828
843	50.245513	23.316814
844	50.245561	23.316669
845	50.245548	23.316643
846	50.245670	23.316236
847	50.245706	23.316098
848	50.245735	23.316087
849	50.245771	23.315941
850	50.245762	23.315896
851	50.245776	23.315864
852	50.245818	23.315706
853	50.245894	23.315463

Nr pkt.	Współrzędne punktów załamania granicy w układzie WGS84	
854	50.245960	23.315260
855	50.246036	23.314976
856	50.246102	23.314769
857	50.246139	23.314442
858	50.246170	23.313711
859	50.246183	23.313699
860	50.246183	23.313699
861	50.246190	23.313633
862	50.246188	23.313554
863	50.246170	23.313521
864	50.246190	23.312165
865	50.246194	23.311747
866	50.246210	23.311714
867	50.246211	23.311577
868	50.246188	23.311532
869	50.246194	23.311289
870	50.246204	23.311238
871	50.246212	23.311082
872	50.246187	23.311030
873	50.246203	23.310533
874	50.246232	23.310255
875	50.246268	23.310209
876	50.246296	23.310073
877	50.246282	23.310016
878	50.246526	23.308853
879	50.246562	23.308824
880	50.246585	23.308672
881	50.246566	23.308629
882	50.246738	23.307827
883	50.246828	23.307374
884	50.246841	23.307795
885	50.246870	23.307247
886	50.246896	23.307115
887	50.246873	23.307075
888	50.246975	23.306593
889	50.247034	23.306318
890	50.247662	23.306286
891	50.247697	23.306273
892	50.247942	23.306258
893	50.249072	23.306194
894	50.249149	23.306182
895	50.249589	23.306152
896	50.250787	23.306045
897	50.251969	23.305955
898	50.253261	23.305866
899	50.253607	23.305897

Nr pkt.	Współrzędne punktów załamania granicy w układzie WGS84	
900	50.254529	23.305986
901	50.255036	23.306050
902	50.255330	23.306073
903	50.256191	23.306167
904	50.256826	23.306218
905	50.257143	23.306248
906	50.257435	23.306109
907	50.257624	23.306006
908	50.258214	23.305602
909	50.259504	23.304723
910	50.260758	23.304126
911	50.261182	23.303929
912	50.262126	23.303511
913	50.263781	23.302760
914	50.264185	23.302582
915	50.264946	23.302247
916	50.265995	23.301790
917	50.266967	23.301364
918	50.267843	23.300985
919	50.268316	23.300755
920	50.268927	23.300482
921	50.269437	23.300291
922	50.269612	23.300207
923	50.270339	23.299876
924	50.270665	23.299718
925	50.270847	23.299534
926	50.270996	23.299352
927	50.271506	23.298704
928	50.271941	23.298129
929	50.272593	23.297788
930	50.272924	23.296843
931	50.273061	23.296678
932	50.273451	23.296276
933	50.274669	23.294566
934	50.275140	23.293929
935	50.275407	23.293587
936	50.275528	23.293474
937	50.275953	23.293113
938	50.277035	23.292174
939	50.277187	23.292098
940	50.278739	23.292046
941	50.279120	23.292077
942	50.279747	23.292131
943	50.280067	23.292162
944	50.280348	23.292112
945	50.280445	23.292299

Nr pkt.	Współrzędne punktów załamania granicy w układzie WGS84	
946	50.280525	23.292647
947	50.280803	23.292785
948	50.280866	23.293008
949	50.280997	23.293420
950	50.281058	23.293566
951	50.281132	23.293566
952	50.281138	23.293659
953	50.281147	23.293717
954	50.281378	23.293885
955	50.281594	23.294052
956	50.281645	23.294097
957	50.281596	23.294372
958	50.281747	23.294318
959	50.281786	23.294392
960	50.281865	23.294492
961	50.281962	23.294595
962	50.281965	23.294755
963	50.281890	23.295136
964	50.282094	23.295459
965	50.282267	23.295746
966	50.282308	23.295806
967	50.282278	23.295916
968	50.282264	23.295994
969	50.282325	23.296294
970	50.282372	23.296441
971	50.282476	23.296800
972	50.282566	23.296924
973	50.282599	23.297047
974	50.282625	23.297191
975	50.282708	23.297323
976	50.282726	23.297449
977	50.282412	23.297709
978	50.282518	23.297815
979	50.282514	23.297942
980	50.282456	23.298046
981	50.282496	23.298178
982	50.282464	23.298365
983	50.282444	23.298467
984	50.282455	23.298543
985	50.282500	23.298698
986	50.282417	23.298809
987	50.282537	23.299132
988	50.282646	23.299101
989	50.282579	23.299216
990	50.282505	23.299382
991	50.282453	23.299739

Nr pkt.	Współrzędne punktów załamania granicy w układzie WGS84	
992	50.282431	23.299949
993	50.282411	23.300379
994	50.282340	23.300578
995	50.282341	23.300671
996	50.282366	23.301217
997	50.282329	23.301284
998	50.282355	23.301485
999	50.282430	23.301588
1000	50.282417	23.301843
1001	50.282445	23.301944
1002	50.282472	23.302081
1003	50.282446	23.302227
1004	50.282495	23.302460
1005	50.282535	23.302593
1006	50.282521	23.302650
1007	50.282480	23.302798
1008	50.282575	23.303102
1009	50.282587	23.303553
1010	50.282586	23.303641
1011	50.282578	23.303825
1012	50.282603	23.304383
1013	50.282593	23.304626
1014	50.282597	23.304675
1015	50.282645	23.304747
1016	50.282669	23.304792
1017	50.282653	23.304878
1018	50.282609	23.305051
1019	50.282640	23.305183
1020	50.282683	23.305331
1021	50.282674	23.305474
1022	50.282675	23.305567
1023	50.282721	23.305685
1024	50.282698	23.305769
1025	50.282811	23.306017
1026	50.282680	23.306288
1027	50.282699	23.306366
1028	50.282728	23.306446
1029	50.282773	23.306608
1030	50.282780	23.306711
1031	50.282766	23.306819
1032	50.282748	23.307060
1033	50.282741	23.307129
1034	50.282771	23.307219
1035	50.282837	23.307349
1036	50.282907	23.307503
1037	50.282957	23.307744

Nr pkt.	Współrzędne punktów załamania granicy w układzie WGS84	
1038	50.283065	23.307898
1039	50.282980	23.308168
1040	50.283054	23.308518
1041	50.283025	23.308606
1042	50.282989	23.308694
1043	50.282991	23.308857
1044	50.283010	23.309025
1045	50.283015	23.309170
1046	50.282985	23.309252
1047	50.283038	23.309404
1048	50.283056	23.309440
1049	50.283049	23.309713
1050	50.283078	23.310002
1051	50.283122	23.310149
1052	50.283132	23.310365
1053	50.283137	23.310646
1054	50.283099	23.310687
1055	50.283099	23.310687
1056	50.283007	23.310828
1057	50.282997	23.310868
1058	50.282971	23.311137
1059	50.282927	23.311214
1060	50.282903	23.311441
1061	50.282738	23.311709
1062	50.282720	23.312010
1063	50.282633	23.312257
1064	50.282576	23.312628
1065	50.282621	23.312753
1066	50.282529	23.312782
1067	50.282501	23.312815
1068	50.282455	23.313062
1069	50.282358	23.313340
1070	50.282347	23.313451
1071	50.282245	23.313665
1072	50.282300	23.313760
1073	50.282278	23.313790
1074	50.282205	23.313767
1075	50.282076	23.313598
1076	50.282029	23.313674
1077	50.282246	23.314203
1078	50.282275	23.314296
1079	50.282248	23.314436
1080	50.282166	23.314607
1081	50.282169	23.314717
1082	50.282104	23.314837
1083	50.282124	23.315067

Nr pkt.	Współrzędne punktów załamania granicy w układzie WGS84	
1084	50.282050	23.315394
1085	50.281993	23.315485
1086	50.281619	23.316479
1087	50.281541	23.316979
1088	50.281478	23.317019
1089	50.281407	23.317380
1090	50.281342	23.317352
1091	50.281280	23.317519
1092	50.281288	23.317774
1093	50.281087	23.318090
1094	50.281092	23.318278
1095	50.281029	23.318552
1096	50.280944	23.318581
1097	50.280831	23.318837
1098	50.280766	23.318671
1099	50.280616	23.319583
1100	50.280524	23.319564
1101	50.280463	23.319456
1102	50.280428	23.319465
1103	50.280445	23.319727
1104	50.280466	23.319745
1105	50.281985	23.319613
1106	50.282562	23.321286
1107	50.283570	23.321787
1108	50.284203	23.322839
1109	50.284304	23.323447
1110	50.284395	23.324117
1111	50.283362	23.324685
1112	50.282395	23.324705
1113	50.282165	23.325559
1114	50.282386	23.326178
1115	50.282283	23.326914
1116	50.282691	23.326943
1117	50.283080	23.327585
1118	50.283091	23.328113
1119	50.283399	23.328171
1120	50.283301	23.329303
1121	50.282188	23.329420
1122	50.282181	23.331009
1123	50.283008	23.330989
1124	50.282861	23.332214
1125	50.282871	23.332604
1126	50.282902	23.333905
1127	50.283711	23.335763
1128	50.284038	23.337991
1129	50.284613	23.339795

Nr pkt.	Współrzędne punktów załamania granicy w układzie WGS84	
1130	50.287050	23.339592
1131	50.286963	23.338036
1132	50.287001	23.337330
1133	50.287101	23.335476
1134	50.288769	23.335208
1135	50.288771	23.334900
1136	50.289385	23.334620
1137	50.290405	23.336205
1138	50.290253	23.336194
1139	50.290237	23.336947
1140	50.289750	23.336913
1141	50.289661	23.338021
1142	50.288539	23.337906
1143	50.288466	23.338155
1144	50.288403	23.338327
1145	50.288194	23.338926
1146	50.290017	23.339119
1147	50.290503	23.339172
1148	50.290448	23.340114
1149	50.289744	23.340074
1150	50.289734	23.340345
1151	50.289148	23.340298
1152	50.289139	23.340541
1153	50.289135	23.341354
1154	50.288399	23.341302
1155	50.287989	23.341288
1156	50.288070	23.341540
1157	50.288115	23.342159
1158	50.288397	23.342170
1159	50.288531	23.344186
1160	50.287826	23.344211
1161	50.287824	23.345837
1162	50.287225	23.345774
1163	50.286775	23.345732
1164	50.286734	23.346016
1165	50.286656	23.345921
1166	50.286294	23.345499
1167	50.286202	23.345262
1168	50.286193	23.345311
1169	50.286219	23.345373
1170	50.285790	23.346721
1171	50.285781	23.347405
1172	50.285711	23.347669
1173	50.285640	23.347848
1174	50.285416	23.348262
1175	50.285545	23.348495

Nr pkt.	Współrzędne punktów załamania granicy w układzie WGS84	
1176	50.285655	23.348765
1177	50.285747	23.349017
1178	50.285829	23.349197
1179	50.286348	23.350286
1180	50.286533	23.350661
1181	50.286579	23.351102
1182	50.286129	23.351306
1183	50.286233	23.352349
1184	50.286215	23.352365
1185	50.285093	23.351911
1186	50.285468	23.351476
1187	50.285374	23.351793
1188	50.284852	23.352843
1189	50.284662	23.353870
1190	50.285172	23.353850
1191	50.285706	23.354208
1192	50.286086	23.354456
1193	50.286288	23.354582
1194	50.286505	23.354606
1195	50.286960	23.354654
1196	50.287580	23.354805
1197	50.287742	23.354736
1198	50.288047	23.354608
1199	50.288228	23.354586
1200	50.288356	23.354502
1201	50.288688	23.354228
1202	50.288882	23.354057
1203	50.289100	23.354041
1204	50.289518	23.353806
1205	50.289979	23.353595
1206	50.290985	23.353588
1207	50.291630	23.353660
1208	50.291942	23.353706
1209	50.292151	23.353680
1210	50.292306	23.353676
1211	50.292553	23.353775
1212	50.292927	23.353958
1213	50.293249	23.354607
1214	50.293468	23.355062
1215	50.293848	23.355166
1216	50.294074	23.355634
1217	50.294400	23.357261
1218	50.294413	23.357510
1219	50.294475	23.357795
1220	50.294456	23.358670
1221	50.294477	23.359225

Nr pkt.	Współrzędne punktów załamania granicy w układzie WGS84	
1222	50.294551	23.361171
1223	50.294547	23.361422
1224	50.294534	23.361513
1225	50.294496	23.361738
1226	50.294479	23.362567
1227	50.294460	23.362826
1228	50.294421	23.363191
1229	50.294342	23.363909
1230	50.294606	23.365825
1231	50.294585	23.366634
1232	50.294554	23.367556
1233	50.294712	23.367984
1234	50.294839	23.368343
1235	50.295012	23.368667
1236	50.295503	23.369326
1237	50.295741	23.369640
1238	50.295992	23.370048
1239	50.296132	23.370755
1240	50.296176	23.371149
1241	50.296265	23.371265
1242	50.296360	23.371166
1243	50.296425	23.370194
1244	50.296325	23.369808
1245	50.296089	23.369146
1246	50.296078	23.368879
1247	50.295959	23.368506
1248	50.295698	23.368048
1249	50.295681	23.367839
1250	50.295718	23.367422
1251	50.295813	23.367164
1252	50.295907	23.366975
1253	50.296025	23.366810
1254	50.296113	23.366606
1255	50.296080	23.366305
1256	50.296025	23.366125
1257	50.296019	23.366015
1258	50.295863	23.365650
1259	50.295849	23.365548
1260	50.297215	23.365347
1261	50.297229	23.365802
1262	50.297718	23.365612
1263	50.297688	23.364635
1264	50.298144	23.364546
1265	50.298344	23.364285
1266	50.298327	23.363693
1267	50.298720	23.363646

Nr pkt.	Współrzędne punktów załamania granicy w układzie WGS84
1268	50.298712 , 23.362731
1269	50.299601 , 23.362521
1270	50.299628 , 23.367586
1271	50.300381 , 23.362093
1272	50.301024 , 23.361251
1273	50.301535 , 23.360686
1274	50.302051 , 23.359748
1275	50.302372 , 23.359293
1276	50.302679 , 23.358703
1277	50.302889 , 23.358520
1278	50.303041 , 23.358331
1279	50.303673 , 23.357777
1280	50.304064 , 23.357168
1281	50.304163 , 23.357095
1282	50.304239 , 23.356948
1283	50.303851 , 23.356172
1284	50.303319 , 23.353045
1285	50.303292 , 23.352853
1286	50.302987 , 23.351078
1287	50.302975 , 23.350124
1288	50.302960 , 23.349328
1289	50.303374 , 23.349335
1290	50.303443 , 23.348695
1291	50.303619 , 23.347088
1292	50.303923 , 23.345859
1293	50.304173 , 23.344928
1294	50.304396 , 23.344029
1295	50.304903 , 23.343585
1296	50.305211 , 23.343872
1297	50.305376 , 23.344218
1298	50.305622 , 23.344692
1299	50.306331 , 23.343998
1300	50.307313 , 23.344413
1301	50.308336 , 23.346565
1302	50.308139 , 23.346854
1303	50.308374 , 23.348348
1304	50.308481 , 23.349170
1305	50.308899 , 23.348705
1306	50.309071 , 23.349876
1307	50.309175 , 23.350462
1308	50.309193 , 23.350530
1309	50.309247 , 23.351835
1310	50.308942 , 23.351876
1311	50.308983 , 23.352184
1312	50.309087 , 23.352663
1313	50.309338 , 23.353077

Nr pkt.	Współrzędne punktów załamania granicy w układzie WGS84
1314	50.309491 , 23.353011
1315	50.309573 , 23.353483
1316	50.309595 , 23.353651
1317	50.309646 , 23.354208
1318	50.309676 , 23.354472
1319	50.309686 , 23.354719
1320	50.309477 , 23.354605
1321	50.309378 , 23.354168
1322	50.309342 , 23.354027
1323	50.309137 , 23.353875
1324	50.308943 , 23.354166
1325	50.308741 , 23.353464
1326	50.308564 , 23.353599
1327	50.308212 , 23.353527
1328	50.307962 , 23.353875
1329	50.308045 , 23.354319
1330	50.308019 , 23.354738
1331	50.307769 , 23.354893
1332	50.307791 , 23.355713
1333	50.307796 , 23.356055
1334	50.307911 , 23.357101
1335	50.307917 , 23.357234
1336	50.308025 , 23.357688
1337	50.308102 , 23.357986
1338	50.308338 , 23.357982
1339	50.308356 , 23.358375
1340	50.308367 , 23.358472
1341	50.308449 , 23.358644
1342	50.308512 , 23.358994
1343	50.308507 , 23.359605
1344	50.308968 , 23.359679
1345	50.309079 , 23.359665
1346	50.309395 , 23.359613
1347	50.309581 , 23.359743
1348	50.309720 , 23.359850
1349	50.309882 , 23.360278
1350	50.309914 , 23.360253
1351	50.310362 , 23.359342
1352	50.310656 , 23.359053
1353	50.311916 , 23.357836
1354	50.311892 , 23.357638
1355	50.312251 , 23.357488
1356	50.312848 , 23.357244
1357	50.313045 , 23.358120
1358	50.313404 , 23.358652
1359	50.313617 , 23.358557

Nr pkt.	Współrzędne punktów załamania granicy w układzie WGS84
1360	50.313635 , 23.359033
1361	50.316651 , 23.367881
1362	50.316725 , 23.368268
1363	50.316811 , 23.368240
1364	50.317497 , 23.367704
1365	50.317729 , 23.367523
1366	50.317841 , 23.367303
1367	50.318108 , 23.366758
1368	50.318229 , 23.366709
1369	50.318314 , 23.365957
1370	50.318431 , 23.365809
1371	50.318688 , 23.365693
1372	50.318835 , 23.365522
1373	50.318956 , 23.365251
1374	50.319222 , 23.365058
1375	50.319505 , 23.364917
1376	50.319922 , 23.364832
1377	50.320302 , 23.364678
1378	50.320325 , 23.364252
1379	50.320275 , 23.363488
1380	50.320248 , 23.362843
1381	50.320454 , 23.361947
1382	50.320558 , 23.359827
1383	50.320645 , 23.359389
1384	50.320682 , 23.359310
1385	50.320941 , 23.358967
1386	50.321123 , 23.358660
1387	50.321356 , 23.358424
1388	50.322576 , 23.357167
1389	50.322867 , 23.356017
1390	50.323171 , 23.356657
1391	50.323211 , 23.356632
1392	50.323849 , 23.354425
1393	50.324138 , 23.354039
1394	50.324747 , 23.353915
1395	50.324611 , 23.353486
1396	50.324742 , 23.353154
1397	50.324871 , 23.352953
1398	50.324999 , 23.352520
1399	50.325040 , 23.352341
1400	50.325080 , 23.351884
1401	50.325065 , 23.351548
1402	50.325036 , 23.351085
1403	50.325116 , 23.350789
1404	50.325632 , 23.350301
1405	50.325848 , 23.350126

Nr pkt.	Współrzędne punktów załamania granicy w układzie WGS84
1406	50.326030 , 23.349990
1407	50.326177 , 23.349885
1408	50.326223 , 23.349808
1409	50.326381 , 23.349805
1410	50.326507 , 23.349466
1411	50.326748 , 23.349306
1412	50.326911 , 23.349214
1413	50.327615 , 23.348853
1414	50.327633 , 23.348852
1415	50.327740 , 23.348736
1416	50.328327 , 23.348137
1417	50.328390 , 23.348055
1418	50.328506 , 23.347990
1419	50.328596 , 23.347934
1420	50.328838 , 23.347822
1421	50.328994 , 23.347680
1422	50.329031 , 23.346629
1423	50.329207 , 23.345029
1424	50.330029 , 23.344637
1425	50.331607 , 23.343937
1426	50.332156 , 23.343690
1427	50.332203 , 23.343673
1428	50.332614 , 23.343436
1429	50.333013 , 23.343138
1430	50.333998 , 23.342456
1431	50.334729 , 23.341978
1432	50.335740 , 23.341295
1433	50.335936 , 23.341096
1434	50.336198 , 23.340763
1435	50.336401 , 23.340358
1436	50.336867 , 23.339947
1437	50.336909 , 23.339231
1438	50.337105 , 23.338802
1439	50.337260 , 23.338451
1440	50.337358 , 23.338289
1441	50.337540 , 23.338061
1442	50.337708 , 23.337865
1443	50.337985 , 23.337641
1444	50.338404 , 23.337358
1445	50.339030 , 23.336942
1446	50.339854 , 23.336368
1447	50.341216 , 23.335482
1448	50.342455 , 23.336886
1449	50.342360 , 23.337156
1450	50.342124 , 23.337923
1451	50.341851 , 23.338091

Nr pkt.	Współrzędne punktów załamania granicy w układzie WGS84	
1452	50.341765	23.337998
1453	50.341427	23.338766
1454	50.341687	23.339103
1455	50.341086	23.339309
1456	50.340967	23.339483
1457	50.341069	23.339682
1458	50.341137	23.339801
1459	50.340947	23.340164
1460	50.341001	23.340444
1461	50.340970	23.340739
1462	50.341035	23.340850
1463	50.340986	23.340985
1464	50.340853	23.341120
1465	50.340841	23.341193
1466	50.341087	23.341454
1467	50.341099	23.341579
1468	50.341038	23.341715
1469	50.340974	23.341757
1470	50.340882	23.341772
1471	50.340868	23.341868
1472	50.340709	23.341970
1473	50.340585	23.341785
1474	50.340497	23.341964
1475	50.340462	23.342208
1476	50.340528	23.342275
1477	50.340483	23.342658
1478	50.340490	23.342729
1479	50.340574	23.342737
1480	50.340665	23.342873
1481	50.340475	23.343098
1482	50.340472	23.343392
1483	50.340450	23.343672
1484	50.340856	23.343141
1485	50.341540	23.341773
1486	50.341884	23.340969
1487	50.342090	23.340502
1488	50.342239	23.340863
1489	50.342262	23.340976
1490	50.342687	23.340774
1491	50.343202	23.340282
1492	50.343559	23.339867
1493	50.343694	23.339636
1494	50.344226	23.339743
1495	50.344300	23.339277
1496	50.344420	23.339392
1497	50.344400	23.339456

Nr pkt.	Współrzędne punktów załamania granicy w układzie WGS84	
1498	50.345027	23.340187
1499	50.345382	23.340607
1500	50.345265	23.341120
1501	50.345314	23.341151
1502	50.345089	23.342083
1503	50.344873	23.342958
1504	50.345176	23.343144
1505	50.345165	23.343255
1506	50.345723	23.343635
1507	50.346218	23.343927
1508	50.346074	23.344765
1509	50.345752	23.345955
1510	50.345523	23.346910
1511	50.345228	23.348163
1512	50.345094	23.348897
1513	50.344641	23.351424
1514	50.344403	23.352467
1515	50.344014	23.354144
1516	50.343288	23.357219
1517	50.343147	23.357826
1518	50.343004	23.358722
1519	50.342876	23.359676
1520	50.342614	23.361345
1521	50.342362	23.362093
1522	50.341879	23.363433
1523	50.341632	23.364229
1524	50.341550	23.364539
1525	50.341448	23.364948
1526	50.341344	23.365561
1527	50.341323	23.365819
1528	50.341312	23.366101
1529	50.341278	23.366344
1530	50.341259	23.366504
1531	50.341231	23.366811
1532	50.341017	23.367657
1533	50.340763	23.368693
1534	50.340630	23.369081
1535	50.340434	23.369605
1536	50.340374	23.369742
1537	50.340322	23.369890
1538	50.339835	23.371159
1539	50.339704	23.371509
1540	50.339602	23.371802
1541	50.339567	23.371954
1542	50.339431	23.372515
1543	50.339374	23.372708

Nr pkt.	Współrzędne punktów załamania granicy w układzie WGS84	
1544	50.339343	23.373041
1545	50.339279	23.373155
1546	50.339120	23.373848
1547	50.338964	23.374571
1548	50.338764	23.375065
1549	50.338577	23.376768
1550	50.338420	23.377779
1551	50.338538	23.377341
1552	50.339526	23.378197
1553	50.339365	23.379520
1554	50.340034	23.380179
1555	50.339691	23.381167
1556	50.339573	23.381385
1557	50.339274	23.381727
1558	50.338829	23.382769
1559	50.338399	23.382034
1560	50.337847	23.382981
1561	50.336975	23.383256
1562	50.336977	23.384508
1563	50.336595	23.385218
1564	50.336890	23.385577
1565	50.336682	23.387664
1566	50.335671	23.386823
1567	50.335780	23.388707
1568	50.335856	23.389189
1569	50.335888	23.390010
1570	50.336051	23.394310
1571	50.336052	23.394426
1572	50.336991	23.394279
1573	50.337833	23.395092
1574	50.338428	23.395662
1575	50.338896	23.396067
1576	50.339081	23.396400
1577	50.339371	23.396496
1578	50.339887	23.396572
1579	50.339998	23.396554
1580	50.340152	23.396554
1581	50.340598	23.396408
1582	50.340594	23.397472
1583	50.340685	23.397482
1584	50.340681	23.397789
1585	50.340675	23.397977
1586	50.340726	23.397972
1587	50.341002	23.397992
1588	50.341146	23.399161
1589	50.340880	23.399944

Nr pkt.	Współrzędne punktów załamania granicy w układzie WGS84	
1590	50.340699	23.400568
1591	50.340628	23.400808
1592	50.340593	23.400985
1593	50.340561	23.401356
1594	50.340511	23.402642
1595	50.340530	23.402928
1596	50.340600	23.403490
1597	50.340698	23.404272
1598	50.340747	23.404730
1599	50.340788	23.405094
1600	50.340819	23.405630
1601	50.340868	23.406103
1602	50.340959	23.407111
1603	50.341024	23.408249
1604	50.341095	23.409452
1605	50.341102	23.410208
1606	50.341101	23.410866
1607	50.341086	23.411899
1608	50.341108	23.413216
1609	50.341164	23.413916
1610	50.341264	23.415660
1611	50.341293	23.415832
1612	50.341373	23.416360
1613	50.341395	23.416544
1614	50.341551	23.417661
1615	50.341673	23.418350
1616	50.341729	23.418651
1617	50.341849	23.419423
1618	50.341995	23.420285
1619	50.342095	23.421193
1620	50.342171	23.422072
1621	50.342213	23.422586
1622	50.342363	23.424374
1623	50.342489	23.426337
1624	50.342617	23.427899
1625	50.342654	23.428098
1626	50.342695	23.428297
1627	50.342755	23.428496
1628	50.342842	23.428829
1629	50.342950	23.429207
1630	50.343099	23.429730
1631	50.343165	23.430184
1632	50.343232	23.430732
1633	50.343461	23.432425
1634	50.343500	23.432658
1635	50.343572	23.432846

Nr pkt.	Współrzędne punktów załamania granicy w układzie WGS84
1636	50.343592 , 23.433128
1637	50.343805 , 23.434074
1638	50.343986 , 23.434684
1639	50.344173 , 23.435289

Nr pkt.	Współrzędne punktów załamania granicy w układzie WGS84
1640	50.344300 , 23.435704
1641	50.344327 , 23.435806

Uwagi:

1. Pomiedzy punktem Nr 1 a punktem Nr 368 granica Południoworostoczańskiego Parku Krajobrazowego na terenie województwa podkarpackiego pokrywa się z granicą administracyjną województwa podkarpackiego.

DYREKTOR DEPARTAMENTU
Ochrony Środowiska

Andrzej Kulig

