

- projekt-

UCHWAŁA NR
SEJMIKU WOJEWÓDZTWA PODKARPACKIEGO
z dnia

w sprawie Parku Krajobrazowego Pogórza Przemyskiego

Na podstawie art. 18 pkt 20 ustawy z dnia 5 czerwca 1998 r. o samorządzie województwa (tekst jedn. Dz. U. z 2001 r. Nr 142, poz. 1590 z późn. zm.) oraz art. 16 ust. 3 i art. 17 ustawy z dnia 16 kwietnia 2004 r. o ochronie przyrody (Dz. U. z 2009r. Nr 151, poz. 1220 z późn. zm.)¹⁾

Sejmik Województwa Podkarpackiego w Rzeszowie

uchwała co następuje:

- § 1.** 1. Park Krajobrazowy Pogórza Przemyskiego zwany dalej "Parkiem", obejmuje obszar o powierzchni 60.561 ha.
2. Park zlokalizowany jest na terenie gmin: Bircza, Dubiecko, Fredropol, Krasiczyn, Krzywcz, Przemysł w powiecie przemyskim, Miasta Przemysł, Gminy Dynów i Miasta Dynów w powiecie rzeszowskim.
3. Usytuowanie obszaru Parku przedstawia mapa pogładowa stanowiąca załącznik Nr 1.
4. Opis tekstowy przebiegu granicy Parku stanowi załącznik Nr 2.
5. Przebieg granic Parku, z dokładnością odpowiadającą prowadzonej na danym terenie mapie zasadniczej, określa linia ciągła łącząca punkty załamania granicy, których współrzędne przedstawiono w załączniku Nr 3.
6. Do Parku nie należy enklawa „Bircza”, zwana dalej Enklawą
7. Opis tekstowy przebiegu granicy Enklawy stanowi załącznik Nr 2a.
8. Przebieg granic Enklawy, z dokładnością odpowiadającą prowadzonej na danym terenie mapie zasadniczej, określa linia ciągła łącząca punkty załamania granicy, których współrzędne przedstawiono w załączniku Nr 3a.
- § 2.** Ustala się następujące szczególne cele ochrony Parku:
1. dla ochrony przyrody nieożywionej:
- 1) zachowanie charakterystycznych elementów przyrody nieożywionej, stanowiących świadectwo przeszłości geologicznej regionu, w tym także zjawisk i obiektów o charakterze antropogenicznym;
 - 2) podtrzymanie naturalnych procesów kształtujących powierzchnię ziemi, zachowanie warunków siedliskowych do funkcjonowania ekosystemów oraz zachowanie reliktowych zabytków przyrody nieożywionej;
 - 3) ograniczanie antropogenicznych przekształceń powierzchni ziemi;
 - 4) udostępnianie dla celów naukowych, edukacyjnych i krajoznawczych cennych obiektów przyrody nieożywionej;
 - 5) osiągnięcie dobrego stanu wód powierzchniowych i podziemnych,
2. dla ochrony przyrody żywej:
- 1) szaty roślinnej:
 - a) zapewnienie trwałości lokalnych populacji gatunków roślin chronionych, rzadkich i zagrożonych;
 - b) zachowanie pełnej różnorodności florystycznej w odniesieniu do wszystkich grup

4

- systematycznych;
- c) ograniczanie procesu neofityzacji flory;
- d) zachowanie pełnego inwentarza zbiorowisk roślinnych, w szczególności naturalnych i półnaturalnych, a także antropogenicznych związanych z tradycyjnymi formami zagospodarowania (fitocenozy segetalne), zachowanie wszystkich istotnych i charakterystycznych dla środowiska przyrodniczego typów ekosystemów,
- 2) dla ochrony fauny:
 - a) zachowanie pełnego inwentarza naturalnej fauny w odniesieniu do wszystkich grup systematycznych;
 - b) zapewnienie trwałości lokalnych populacji gatunków zwierząt chronionych, rzadkich i zagrożonych;
 - c) zachowanie korytarzy ekologicznych;
- 3) utrzymanie procesów ekologicznych i stabilności ekosystemów,
- 3. dla ochrony dóbr kultury:
 - 1) zachowanie i ochrona zabytków kultury materialnej, a zwłaszcza dworów, kościołów, kapliczek przydrożnych;
 - 2) zachowanie i udostępnianie miejsc pamięci narodowej oraz śladów historii regionu, w szczególności udokumentowanych stanowisk archeologicznych;
 - 3) zachowanie charakterystycznych cech architektury wiejskiej: budownictwa drewnianego, oraz obiektów wykonanych ze skał fliszowych,
 - 4) zachowanie i udostępnianie parków miejskich i wiejskich (podworskich);
 - 5) utrzymanie i przywracanie tradycji lokalnych i zachowanych elementów kultury wiejskiej;
 - 6) porządkowanie rodzimego krajobrazu kulturowego polegające m.in. na ochronie i restauracji jego charakterystycznych elementów;
 - 7) udostępnianie istniejących zasobów kulturowych dla celów naukowych, krajoznawczych i edukacyjnych.
- 4. dla ochrony walorów krajobrazu:
 - 1) zachowanie w niewielkim stopniu przekształconego krajobrazu rolniczego wynikającego z prowadzenia ekstensywnej gospodarki rolnej;
 - 2) zachowanie różnorodnych odsłoneń geologicznych oraz wychodni skalnych;
 - 3) zachowanie istniejącego krajobrazu wraz z jego składnikami, walorami fizjonomicznymi i wiązaniami ekologicznymi.

§ 3. 1. Na obszarze Parku zakazuje się:

- 1) realizacji przedsięwzięć mogących znacząco oddziaływać na środowisko w rozumieniu przepisów ustawy z dnia 3 października 2008 r. o udostępnianiu informacji o środowisku i jego ochronie, udziale społeczeństwa w ochronie środowiska oraz o ocenach oddziaływania na środowisko (Dz. U. Nr 199, poz. 1227 z późn.zm.)²⁾ z wyłączeniem przedsięwzięć, o których mowa w art.17 ust 3 ustawy o ochronie przyrody;
- 2) umyślnego zabijania dziko występujących zwierząt, niszczenia ich nor, legowisk, innych schronień i miejsc rozrodu oraz tarlisk i złożonej ikry, z wyjątkiem amatorskiego polowu ryb oraz wykonywania czynności w ramach racjonalnej gospodarki rolnej, leśnej, rybackiej i łowieckiej;
- 3) likwidowania i niszczenia zadrzewień śródpolnych, przydrożnych i nadwodnych, jeżeli nie wynikają z potrzeby ochrony przeciwpowodziowej lub zapewnienia bezpieczeństwa ruchu drogowego lub wodnego lub budowy, odbudowy, utrzymania, remontów lub naprawy urządzeń wodnych;
- 4) pozyskiwania dla celów gospodarczych skał, w tym torfu, oraz skamieniałości, w tym kopalnych szczątków roślin i zwierząt, a także minerałów;
- 5) wykonywania prac ziemnych trwale zniekształcających rzeźbę terenu, z wyjątkiem prac związanych z zabezpieczeniem przeciwpowodziowym lub przeciwośuwiskowym lub budową, odbudową, utrzymaniem, remontem lub naprawą urządzeń wodnych;

- 6) dokonywania zmian stosunków wodnych, jeżeli zmiany te nie służą ochronie przyrody lub racjonalnej gospodarce rolnej, leśnej, wodnej lub rybackiej;
 - 7) budowania nowych obiektów budowlanych w pasie szerokości 100 m od linii brzegów rzek San, Wiar, jezior i innych zbiorników wodnych, z wyjątkiem obiektów służących turystyce wodnej, gospodarce wodnej lub rybackiej, przy czym dla sztucznych zbiorników wodnych za linię brzegową uważa się linię wody przy maksymalnej rzędnej piętrzenia wody w zbiorniku;
 - 8) likwidowania, zasypywania i przekształcania zbiorników wodnych, starorzeczy oraz obszarów wodno-błotnych;
 - 9) wylewania gnojowicy, z wyjątkiem nawożenia własnych gruntów rolnych;
 - 10) organizowania rajdów motorowych i samochodowych.
2. Zakaz, o którym mowa w ust. 1 pkt 4 nie dotyczy udzielonych, obowiązujących w dniu wejścia w życie niniejszej uchwały koncesji oraz prowadzenia działalności, o której mowa w art. 22 ust. 2 ustawy z dnia 9 czerwca 2011 r. Prawo geologiczne i górnicze (Dz. U. z 2011r. Nr 163, poz. 981 z późn. zm.)³⁾
3. Zakaz, o którym mowa w ust. 1 pkt 7 nie narusza lokalizacji obiektów budowlanych wskazanych w: studium uwarunkowań i kierunków zagospodarowania przestrzennego gminy, miejscowych planach zagospodarowania przestrzennego i ostatecznych decyzjach administracyjnych, obowiązujących w dniu wejścia w życie niniejszej uchwały.
4. Strefa wyłączona z zabudowy na podstawie zakazu, o którym mowa w ust. 1 pkt 7, może podlegać ograniczeniu w studium uwarunkowań i kierunków zagospodarowania przestrzennego gminy lub w miejscowych planach zagospodarowania przestrzennego w ramach uzgodnień z ustawy z dnia 16 kwietnia 2004 r. o ochronie przyrody, jeżeli nie wpłynie to znacząco negatywnie na ochronę przyrody Parku.
5. Zakaz, o którym mowa w ust. 1 pkt 10 nie dotyczy organizowania rajdów motorowych i samochodowych na drodze:
- 1) krajowej nr 28 Medyka - Zafor;
 - 2) wojewódzkiej nr 884 Przemyśl - Domaradz;
 - 3) powiatowej nr 2078 Bircza - Hawniki - Gr. Państwa na odcinku Bircza - Woła Korzeniowska - lotnisko.

§ 4. Wykonanie uchwały powierza się Zarządowi Województwa Podkarpackiego.

§ 5. Uchwała wchodzi w życie po upływie 14 dni od dnia ogłoszenia w Dzienniku Urzędowym Województwa Podkarpackiego⁴⁾.

- 1) Zmiany wymienionej ustawy zostały ogłoszone w Dz. U. z 2009r. Nr 215, poz. 1664, Nr 157, poz. 1241, Dz. U. z 2010r. Nr 76, poz. 489, Nr 119, poz. 804, Dz. U. z 2011r. Nr 34, poz. 170, Nr 94, poz. 549, Nr 208, poz. 1241, Nr 224, poz. 1337, Dz. U. z 2012r. poz. 985, Dz. U. z 2013r. poz. 7, poz. 73, poz. 165.
- 2) Zmiany wymienionej ustawy zostały ogłoszone w Dz. U. z 2008r. Nr 227, poz. 1505, Dz. U. z 2009r. Nr 42, poz. 340, Nr 84, poz. 700, Nr 157, poz. 1241, Dz. U. z 2010r. Nr 28, poz. 145, Nr 106, poz. 675, Nr 119, poz. 804, Nr 143, poz. 963, Nr 182, poz. 1228, Dz. U. z 2011r. Nr 32, poz. 159, Nr 122, poz. 695, Nr 132, poz. 766, Nr 135, poz. 789, Nr 170, poz. 1015, Nr 178, poz. 1060, Nr 152, poz. 897, Nr 163, poz. 981, Dz. U. z 2012r. poz. 460, poz. 472, poz. 908, poz. 951, poz. 1529, Dz. U. z 2013r. poz. 21, poz. 165.
- 3) Zmiany wymienionej ustawy zostały ogłoszone w Dz. U. z 2013r. poz. 21.
- 4) Niniejsza uchwała była poprzedzona rozporządzeniami:
 - 1) Nr 11 Wojewody Przemyskiego z dnia 24 kwietnia 1997 r. w sprawie utworzenia Zespołu Parków Krajobrazowych z siedzibą w Przemyśle (Dz. Urz. Woj. Przemyskiego, Nr 6, poz. 78);
 - 2) Nr 54/99 Wojewody Podkarpackiego z dnia 15 lipca 1999 r. zmieniającego rozporządzenie nr 11/97 Wojewody Przemyskiego z dnia 24 kwietnia 1997 r. w sprawie utworzenia Zespołu Parków Krajobrazowych z siedzibą w Przemyśle (Urz. Woj. Podkarpackiego Nr 15, poz. 691);
 - 3) Nr 24/04 Wojewody Podkarpackiego z dnia 22 kwietnia 2004 r. w sprawie zmiany rozporządzenia Wojewody Przemyskiego w sprawie utworzenia Zespołu Parków Krajobrazowych z siedzibą w Przemyśle (Dz. Urz. Woj. Podkarpackiego Nr 46, poz. 485), które na podstawie art. 157 ustawy z dnia 16 kwietnia 2004 r. o ochronie przyrody (Dz. U. Nr 92, poz. 880 z późn. zm.) straciły moc z dniem wejścia w życie

- Rozporządzenia Nr 73/05 Wojewody Podkarpackiego z dnia 31 października 2005r. w sprawie Parku Krajobrazowego Pogórze Przemyskiego (Dz. Urz. Woj. Podkarpackiego Nr 137, poz.2089).
- 4) Nr 73/05 Wojewody Podkarpackiego z dnia 31 października 2005r. w sprawie Parku Krajobrazowego Pogórze Przemyskiego (Dz. Urz. Woj. Podkarpackiego Nr 137, poz.2089), które na podstawie art.35 ust. 1 ustawy z dnia 23 stycznia 2009r.o zmianie niektórych ustaw w związku ze zmianami w organizacji i podziale zadań administracji publicznej w województwie straciło moc z dniem wejścia w życie niniejszej uchwały.

SPRAWOZDAWCA PRACOWNIKOWI
FOTOGRAFIA

Joanna D. G. G. G.

DYREKTOR DEPARTAMENTU
Ochrony Środowiska

Andrzej Kulig

CZŁONEK ZARZĄDU

Lucjan Kuźniar



UZASADNIENIE

W dniu 1 sierpnia 2009r weszła w życie ustawa z dnia 23 stycznia 2009 r. o zmianie niektórych ustaw w związku ze zmianami w organizacji i podziale zadań administracji publicznej w województwie, która przekazała Sejmikowi Województwa, w miejsce wojewody, kompetencje tworzenia i likwidacji parku krajobrazowego, określania jego nazwy, obszaru, przebiegu granic, szczególnych celów ochrony oraz obowiązujących zakazów. Zgodnie z art. 35 przedmiotowej ustawy dotychczas obowiązujące akty prawa miejscowego zachowały moc do czasów wejścia w życie aktów wydanych na podstawie upoważnień zmienianych ww. ustawą.

W niniejszym projekcie uszczegółowiono przebieg granicy Parku, bez zasadniczej zmiany jej przebiegu, przez podanie współrzędnych punktów załamania granicy z dokładnością odpowiadającą prowadzonej na danym terenie mapie zasadniczej. Powyższą pracę wykonano w oparciu o dane otrzymane z Powiatowych Ośrodków Dokumentacji Geodezyjnej i Kartograficznej w Przemyślu i Rzeszowie (dane katastralne i granice obrębów geodezyjnych) oraz Wojewódzkiego Ośrodka Dokumentacji Geodezyjnej i Kartograficznej w Rzeszowie (ortofotomapa, mapa topograficzna i baza danych ogólnogeograficznych). Ponieważ ww. PODGiK nie posiadają pełnego pokrycia terenu danymi katastralnymi w postaci wektorowej, tam gdzie brak było ww. danych korzystano z usługi wyszukiwania i przeglądania warstwy katastralnej udostępnionej przez Geoportal – projekt utworzony i utrzymywany przez Głównego Geodetę Kraju. Dane te, których źródłem jest system LPIS (System identyfikacji działek rolnych), są danymi przybliżonymi dla identyfikacji i lokalizacji przestrzennej działki. Projekt przebiegu granicy Parku w zakresie jej przebiegu granicami oddziałów leśnych skonsultowano z Regionalną Dyрекcją Lasów Państwowych w Krośnie.

Pomimo iż podczas uszczegółowiania zasadniczo nie zmieniano przebiegu granicy, jednak w wyniku ww. pracy zmieniła się obliczona powierzchnia Parku (zmniejszenie o 1301 ha). W związku z obowiązującym od 1 stycznia 2010r. nowym przebiegiem granic administracyjnych Miasta Przemyśl, poprzez włączenie do miasta Przemyśla obrębu ewidencyjnego Kruhel Wielki z Gminy Krasieczyn, wprowadzono stosowną zmianę w §1 ust.2 informującą iż Park położony jest również na terenie miasta Przemyśla.

Przedkładany projekt uchwały wprowadza literalnie (art.17 ust 1, pkt.7 ustawy o ochronie przyrody) zakaz budowania nowych obiektów budowlanych w pasie szerokości 100 m od linii brzegów rzek San, Wiar, jezior i innych zbiorników wodnych, z wyjątkiem obiektów służących turystyce wodnej, gospodarce wodnej lub rybackiej. Zakaz ten ma na celu utrzymanie lokalnych korytarzy ekologicznych i bioróżnorodności gatunkowej, ponadto przyczyni się on do zmniejszenia zagrożeń związanych ze szkodami powodziowymi oraz do poprawy czystości rzek, jezior i zbiorników wodnych. Dotychczas zakaz ten obowiązywał

w odległości do 50 m od linii brzegowej rzeki San i Wiar, a także do 25 m od pozostałych cieków wodnych. Zgodnie z ustawą, zakaz budowania nowych obiektów budowlanych, obowiązujący dla 25 m pasa od linii brzegowej innych cieków wodnych, nie ma podstaw prawnych. Ustawa o ochronie przyrody pozwala wprowadzać ograniczenia w tym względzie dla rzek, a nie każdy ciek wodny jest rzeką. Wprawdzie brak jest ustawowej definicji rzeki, lecz na potrzeby niniejszej uchwały przyjęto zwyczajowe, ogólne kryterium, zgodnie z którym za rzekę przyjmuje się ciek o powierzchni dorzecza powyżej 100 km². Korzystano również z danych pozyskanych z Regionalnego Zarządu Gospodarki Wodnej w Krakowie oraz opracowania Głównego Urzędu Geodezji i Kartografii „Nazewnictwo geograficzne Polski” (Warszawa 2006) oraz Rozporządzenia Rady Ministrów z dnia 17 grudnia 2002 r. w sprawie śródlądowych wód powierzchniowych lub ich części stanowiących własność publiczną (Dz.U.2003.16.149).

Zgodnie z proponowanym brzmieniem § 3 ust.3, powyższy zakaz nie dotyczy tych części Parku, dla których dopuszczono w studium uwarunkowań i kierunków zagospodarowania przestrzennego lub w miejscowych planach zagospodarowania przestrzennego możliwość lokalizowania obiektów budowlanych. Dokumenty te podlegają procedurze strategicznej oceny oddziaływania na środowisko oraz, zgodnie z art. 16 ust.7 ustawy z dnia 16 kwietnia 2004r. o ochronie przyrody, uzgodnieniom z regionalnym dyrektorem ochrony środowiska. W trakcie obydwu tych procedur można merytorycznie, w konkretnym terenie, rozstrzygnąć konieczność zastosowania lub odstąpienia od przedmiotowego zakazu. Ponadto doprecyzowano określenie linii brzegowej w stosunku do sztucznych zbiorników wodnych, ponieważ żadne zapisy ustawowe nie zawierają takiej definicji.

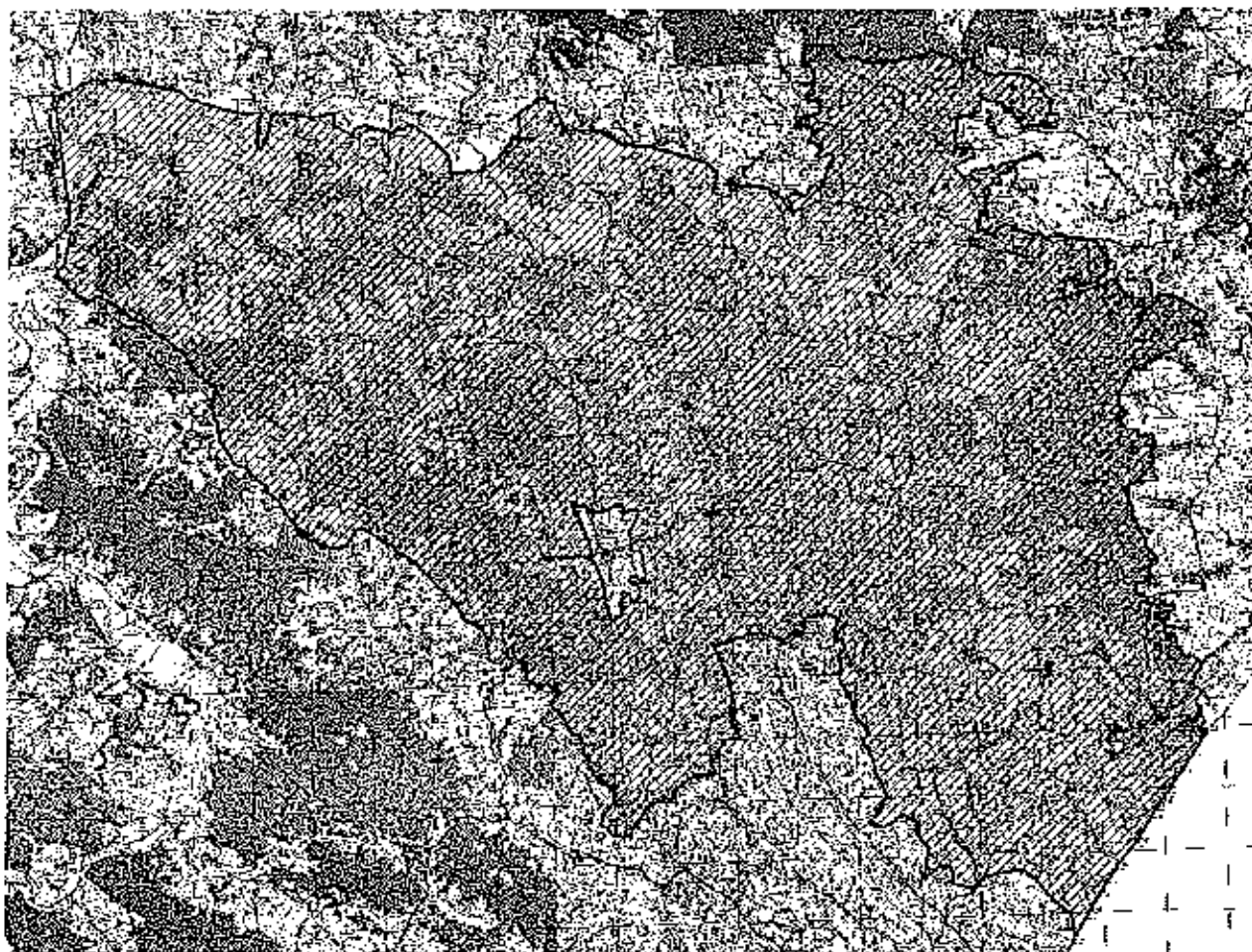
Niniejszy projekt został poddany konsultacjom z organizacjami pozarządowymi i podmiotami wymienionymi w art.3 ust.3 ustawy z dnia 24 kwietnia 2003r. o działalności pożytku publicznego i o wolontariacie (t.j. Dz. U. z 2010r. Nr 234, poz 1536 z późn. zm.), których działalnością statutową jest ochrona przyrody, oraz uzgodniony z właściwymi miejscowo radami gmin i Regionalnym Dyrektorem Ochrony Środowiska w Rzeszowie na podstawie art.16 ust. 4 ustawy o ochronie przyrody.

DYREKTOR DEPARTAMENTU
Ochrony Środowiska

Andrzej Kulig



MAPA POGLĄDOWA USYTUOWANIA OBSZARU
PARKU KRAJOBRAZOWEGO POGÓRZA PRZEMYSKIEGO



Mapa topograficzna w skali 1: 50 000 oraz plik wektorowy w formacie ESRI Shapefile w układzie
PUWG_92, stanowiący graficzne przedstawienie punktów załamania granicy, dostępne
w Departamencie Ochrony Środowiska Urzędu Marszałkowskiego Województwa
Podkarpackiego w Rzeszowie oraz w Zespole Parków Krajobrazowych w Przemyślu.

DYREKTOR DEPARTAMENTU
Ochrony Środowiska

Andrzej Kulig

Załącznik Nr 2

Tekstowy opis granic Parku Krajobrazowego Pogórza Przemyskiego

1. Ilekroć w opisie granicy jest mowa o „punkcie Nr...” należy przez to rozumieć punkt załamania granicy o współrzędnych wykazanych w załączniku nr 3.
2. Począwszy od południa granica Parku Krajobrazowego Pogórza Przemyskiego umownie rozpoczyna się na styku granic administracyjnych powiatu przemyskiego i bieszczadzkiego oraz polsko-ukraińskiej granicy państwowej (punkt Nr 1) i biegnie linią ciągłą, kolejnymi, opisanymi niżej, odcinkami:

- 1) w kierunku północno-zachodnim a następnie południowo-zachodnim południową granicą administracyjną powiatu przemyskiego (punkt Nr 674), z zastrzeżeniem pkt.3

Na odcinku od punktu Nr 1 do punktu Nr 674 południowa granica Parku Krajobrazowego Pogórza Przemyskiego, pokrywająca się z południową granicą administracyjną powiatu przemyskiego, stanowi jednocześnie północną granicę Parku Krajobrazowego Gór Słonnych.

- 2) w kierunku północno-zachodnim, terenami leśnymi, granicą polno leśną, potokiem Stupnica do drogi lokalnej w miejscowości Leszczawa Dolna (punkt Nr 970),
- 3) w kierunku południowo zachodnim ww. drogą lokalną, drogą krajową Medyka-Zator, drogą Leszczawa Dolna -Leszczawka do punktu Nr 1004,
- 4) w kierunku północno-zachodnim granicą polno-leśną, terenami leśnymi, potokiem Lipka, drogą lokalną do drogi lokalnej Jawornik Ruski- Stara Bircza w miejscowości Maława (punkt Nr 1074),
- 5) w kierunku północno-zachodnim ww. drogą lokalną, w kierunku północno-wschodnim drogą powiatową Iśkań-Jawornik Ruski (punkt Nr 1302),
- 6) w kierunku północno-zachodnim drogami gruntowymi, terenami leśnymi, drogą lokalną prowadzącą do miejscowości Dąbrówka Starzeńska do punktu Nr 1583,
- 7) w kierunku północnym drogą lokalną Siedliska-Bartkówka do południowej granicy administracyjnej Miasta Dynów (punkt Nr 1632),
- 8) w kierunku zachodnim południową granicą administracyjną Miasta Dynów do punktu Nr 1638, z zastrzeżeniem pkt.4

Na odcinku pomiędzy punktem Nr 674 i punktem Nr 1638 zachodnia granica Parku Krajobrazowego Pogórza Przemyskiego stanowi jednocześnie wschodnią granicę zachodniej części Przemysko-Dynowskiemu Obszaru Chronionego Krajobrazu.

- 9) w kierunku północnym terenem rolnym, drogą wojewódzką Lublin-Grabownica Starzeńska, koleją wąskotorową do drogi wojewódzkiej Przemyśl –Domaradz (punkt Nr 1748),
- 10) w kierunku wschodnim ww. drogą wojewódzką do miejscowości Bachórzec (punkt Nr 1833),
- 11) w kierunku południowym a następnie północnym, rowami melioracyjnymi i drogami lokalnymi , omijając główną zabudowę miejscowości Bachórzec do drogi wojewódzkiej Przemyśl-Domaradz (punkt Nr 1906),
- 12) w kierunku wschodnim ww. drogą wojewódzką, drogami lokalnymi i gruntowymi, rowem melioracyjnym, potokiem Drohobyczka do jego ujścia do rzeki San w miejscowości Dubiecko (punkt Nr 1995),

- 13) w kierunku południowo-wschodnim a następnie wschodnim rzeką San do ujścia potoku Świnka (punkt Nr 2084),
- 14) w kierunku północno-wschodnim potokiem Świnka, drogą wojewódzką Przemyśl-Domaradz do miejscowości Babice (punktu Nr 2245),
- 15) w kierunku południowo-wschodnim drogą lokalną, potokiem bez nazwy, rzeką San, drogą wojewódzką Przemyśl-Domaradz do miejscowości Krzywca (punkt Nr 2359),
- 16) w kierunku południowym a następnie północnym drogami lokalnymi, omijając główną zabudowę miejscowości Krzywca do drogi wojewódzkiej Przemyśl-Domaradz (punkt Nr 2421),
- 17) w kierunku wschodnim ww. droga wojewódzka do granicy kompleksu leśnego w miejscowości Reczpoł (punkt Nr 2481),
- 18) w kierunku północnym terenami leśnymi i rolnymi, granicą polno leśną do drogi gruntowej w przysiółku Małe Tuligłowy (punkt Nr 2974),
- 19) w kierunku wschodnim, zachodni i południowym, ww. leśną drogą gruntową, granicą polno-leśną, terenami rolnymi do rzeki San (punkt Nr 3518),
- 20) w kierunku zachodnim rzeką San do punktu Nr 3538,
- 21) w kierunku wschodnim a następnie południowo-zachodnim, terenem rolnym, granicą polno-leśną, terenami leśnymi, rzeką San do punktu Nr 3751,
- 22) w kierunku południowo-wschodnim terenami leśnymi, drogą gruntową, granicą lasów państwowych do drogi krajowej Medyka-Zator w miejscowości Dybawka (punkt Nr 3820),
- 23) w kierunku wschodnim ww. drogą krajową do punktu Nr 3855,

Na odcinku od punktu Nr 1736 do punktu Nr 4104 północna granica Parku Krajobrazowego Pogórza Przemyskiego stanowi jednocześnie południową granicę północnej części Przemysko-Dynowskiego Obszaru Chronionego Krajobrazu.

- 24) w kierunku południowo-zachodnim i południowo-wschodnim terenami leśnymi, granicą polno-leśną do drogi gruntowej w miejscowości Sierakońce (punkt Nr 4648),
- 25) w kierunku wschodnim ww. drogą gruntową, w kierunku południowo-zachodnim drogą Nowosiółki Dydyńskie-Aksmanice do drogi lokalnej w przysiółku Zawiar (punkt Nr 4667),
- 26) w kierunku południowym ww. droga lokalną, potokiem Młynówka, drogą gruntową, terenem rolnym do granicy polsko-ukraińskiej (punkt Nr 4724),
- 27) w kierunku południowo-zachodnim granicą państwową (z zastrzeżeniem pkt.5) do styku granic administracyjnych powiatu przemyskiego i bieszczadzkiego, skąd rozpoczęto opis granicy Parku

Na odcinku od punktu Nr 4145 do punktu Nr 4724 wschodnia granica Parku Krajobrazowego Pogórza Przemyskiego stanowi jednocześnie zachodnią granicę wschodniej części Przemysko-Dynowskiego Obszaru Chronionego Krajobrazu.

3. W przypadku rozbieżności między przebiegiem granicy Parku wyznaczonym punktami jej załamania, pomiędzy punktem Nr 1 i punktem Nr 674, a faktycznym przebiegiem południowej granicy administracyjnej powiatu przemyskiego, za prawidłowy przebieg granicy Parku należy uznać granicę administracyjną powiatu przemyskiego.

4. W przypadku rozbieżności między przebiegiem granicy Parku wyznaczonym punktami jej załamania, pomiędzy punktem Nr 1632 i punktem Nr 1638, a faktycznym przebiegiem

południowej granicy administracyjnej Miasta Dynów, za prawidłowy przebieg granicy Parku należy uznać granicę administracyjną Miasta Dynów.

5. W przypadku rozbieżności między przebiegiem granicy Parku wyznaczonym punktami jej załamania, pomiędzy punktem Nr 4724, punktem Nr 4750 i punktem Nr 1, a faktycznym przebiegiem wschodniej granicy administracyjnej polsko-ukraińskiej, za prawidłowy przebieg granicy Parku należy uznać granicę państwową.

DYREKTOR DEPARTAMENTU
Ochrony Środowiska

Andrzej Kulig

Załącznik Nr 2a

Tekstowy opis enklawy „Bircza” wyłączonej z Parku Krajobrazowego Pogorza Przemyskiego

1. Ilekroć w opisie granicy jest mowa o „punkcie Nr...” należy przez to rozumieć punkt załamania granicy o współrzędnych wykazanych w załączniku nr 3a.
2. Granica enklawy „Bircza” pokrywa się z granicą administracyjną miejscowości Bircza, z zastrzeżeniem pkt.3.
3. W przypadku rozbieżności między przebiegiem granicy enklawy „Bircza” wyznaczonym punktami jej załamania, pomiędzy punktem Nr 1 i punktem Nr 466, a faktycznym przebiegiem granicy administracyjnej miejscowości Bircza, za prawidłowy przebieg granicy Enklawy należy uznać granicę administracyjną miejscowości Bircza.

DYREKTOR DEPARTAMENTU
Ochrony Środowiska

Andrzej Kulig

Współrzędne punktów załamania granicy Parku Krajobrazowego Pogórza Przemyskiego

Nr pkt.	Współrzędne punktów załamania granicy w układzie WGS84
0	49.576619 , 22.689645
1	49.572887 , 22.686126
2	49.573069 , 22.686068
3	49.573437 , 22.685953
4	49.573967 , 22.685804
5	49.574456 , 22.685658
6	49.574711 , 22.685592
7	49.575709 , 22.685486
8	49.577151 , 22.685188
9	49.577613 , 22.685064
10	49.577814 , 22.684991
11	49.577961 , 22.684958
12	49.579195 , 22.684701
13	49.579659 , 22.683997
14	49.579711 , 22.683782
15	49.580144 , 22.683154
16	49.580285 , 22.682979
17	49.580671 , 22.682323
18	49.580790 , 22.682167
19	49.581219 , 22.681378
20	49.581486 , 22.680811
21	49.581813 , 22.680136
22	49.581877 , 22.680049
23	49.582777 , 22.678508
24	49.584115 , 22.676187
25	49.584699 , 22.675496
26	49.585509 , 22.674640
27	49.586719 , 22.673366
28	49.587940 , 22.672079
29	49.589148 , 22.670814
30	49.590678 , 22.669200
31	49.590731 , 22.668970
32	49.590699 , 22.668790
33	49.590574 , 22.668304
34	49.590770 , 22.667836
35	49.590888 , 22.667483
36	49.590927 , 22.667486
37	49.591205 , 22.666596
38	49.591477 , 22.665633
39	49.591620 , 22.665667
40	49.592219 , 22.665558

Nr pkt.	Współrzędne punktów załamania granicy w układzie WGS84
41	49.592333 , 22.665265
42	49.592632 , 22.664039
43	49.593198 , 22.663948
44	49.593066 , 22.662085
45	49.592834 , 22.658825
46	49.592586 , 22.655375
47	49.592399 , 22.653238
48	49.592318 , 22.652059
49	49.592309 , 22.651941
50	49.592103 , 22.648864
51	49.591901 , 22.646289
52	49.591151 , 22.645334
53	49.589946 , 22.643791
54	49.589274 , 22.642939
55	49.589086 , 22.642924
56	49.589018 , 22.642816
57	49.588228 , 22.641861
58	49.587769 , 22.641288
59	49.586962 , 22.640330
60	49.586670 , 22.639903
61	49.586697 , 22.639700
62	49.586741 , 22.639824
63	49.587841 , 22.641180
64	49.588305 , 22.641670
65	49.588452 , 22.641852
66	49.588422 , 22.641214
67	49.588742 , 22.639145
68	49.589323 , 22.635362
69	49.589620 , 22.633365
70	49.589808 , 22.637078
71	49.590560 , 22.631901
72	49.591450 , 22.631840
73	49.592250 , 22.631634
74	49.592660 , 22.631598
75	49.592707 , 22.631656
76	49.593027 , 22.631589
77	49.593161 , 22.631583
78	49.593501 , 22.631566
79	49.593781 , 22.631607
80	49.594131 , 22.631552
81	49.594782 , 22.631456

Nr pkt.	Współrzędne punktów załamania granicy w układzie WGS84
82	49.595016 , 22.631462
83	49.595058 , 22.629875
84	49.595086 , 22.629539
85	49.595150 , 22.629502
86	49.595313 , 22.629018
87	49.595008 , 22.628891
88	49.595097 , 22.627627
89	49.595110 , 22.627197
90	49.595133 , 22.626880
91	49.595200 , 22.626375
92	49.595190 , 22.625610
93	49.594643 , 22.624456
94	49.594540 , 22.624137
95	49.593680 , 22.622292
96	49.593164 , 22.621323
97	49.591912 , 22.618574
98	49.591924 , 22.618496
99	49.593578 , 22.619011
100	49.595063 , 22.619535
101	49.595845 , 22.619817
102	49.597165 , 22.620303
103	49.598048 , 22.620571
104	49.598549 , 22.620774
105	49.599538 , 22.621149
106	49.599882 , 22.621272
107	49.600147 , 22.621347
108	49.600390 , 22.621426
109	49.600980 , 22.621637
110	49.601632 , 22.620646
111	49.602479 , 22.619639
112	49.602734 , 22.619505
113	49.604184 , 22.617751
114	49.605193 , 22.616602
115	49.605516 , 22.616188
116	49.605833 , 22.615900
117	49.607172 , 22.616145
118	49.607956 , 22.616363
119	49.608686 , 22.616449
120	49.608919 , 22.615961
121	49.609409 , 22.614805
122	49.609567 , 22.614312

Nr pkt.	Współrzędne punktów załamania granicy w układzie WGS84
123	49.609760 , 22.613870
124	49.610192 , 22.612685
125	49.610523 , 22.611919
126	49.610917 , 22.610886
127	49.611132 , 22.610379
128	49.610751 , 22.609382
129	49.610149 , 22.607975
130	49.609795 , 22.607256
131	49.609429 , 22.606303
132	49.608820 , 22.604953
133	49.608442 , 22.603874
134	49.608087 , 22.602988
135	49.607647 , 22.601759
136	49.607670 , 22.600895
137	49.607748 , 22.600554
138	49.607887 , 22.600126
139	49.608086 , 22.599315
140	49.608557 , 22.597678
141	49.608800 , 22.596666
142	49.609185 , 22.595339
143	49.609281 , 22.595077
144	49.609317 , 22.594903
145	49.609577 , 22.595373
146	49.609671 , 22.595447
147	49.610098 , 22.595911
148	49.610546 , 22.596542
149	49.611028 , 22.597183
150	49.611180 , 22.597776
151	49.611220 , 22.598435
152	49.611543 , 22.598643
153	49.611920 , 22.598874
154	49.612240 , 22.599226
155	49.612489 , 22.599345
156	49.612814 , 22.599796
157	49.612988 , 22.599890
158	49.613204 , 22.599918
159	49.613396 , 22.599891
160	49.613532 , 22.599967
161	49.613663 , 22.600072
162	49.613949 , 22.600390
163	49.614278 , 22.600550

Nr pkt.	Współrzędne punktów załamania granicy w układzie WGS84
164	49.614640 , 22.600664
165	49.614955 , 22.600715
166	49.615101 , 22.600828
167	49.615200 , 22.600556
168	49.615232 , 22.601355
169	49.616127 , 22.602882
170	49.616627 , 22.603584
171	49.617321 , 22.602861
172	49.617885 , 22.602831
173	49.618289 , 22.602384
174	49.619394 , 22.601567
175	49.619767 , 22.601442
176	49.620087 , 22.601450
177	49.620676 , 22.601229
178	49.621093 , 22.600727
179	49.621287 , 22.600867
180	49.622206 , 22.599821
181	49.622536 , 22.599630
182	49.622539 , 22.599295
183	49.622867 , 22.599276
184	49.623377 , 22.598990
185	49.623585 , 22.598660
186	49.624047 , 22.598452
187	49.624834 , 22.598226
188	49.624953 , 22.598217
189	49.625085 , 22.598252
190	49.625255 , 22.598409
191	49.626161 , 22.598159
192	49.626574 , 22.597966
193	49.626676 , 22.597855
194	49.626931 , 22.597780
195	49.627143 , 22.597784
196	49.627630 , 22.597776
197	49.627821 , 22.597613
198	49.628020 , 22.597701
199	49.628193 , 22.597473
200	49.628267 , 22.597206
201	49.628403 , 22.597210
202	49.628501 , 22.597055
203	49.628542 , 22.596878
204	49.628678 , 22.596686
205	49.629003 , 22.596695
206	49.629187 , 22.596329
207	49.629309 , 22.596299
208	49.629600 , 22.595636
209	49.629813 , 22.595646

Nr pkt.	Współrzędne punktów załamania granicy w układzie WGS84
210	49.630012 , 22.595828
211	49.630304 , 22.595851
212	49.630493 , 22.595928
213	49.630780 , 22.595886
214	49.631013 , 22.595603
215	49.631871 , 22.594243
216	49.632558 , 22.593868
217	49.632800 , 22.593655
218	49.633112 , 22.593524
219	49.633227 , 22.593430
220	49.633327 , 22.593336
221	49.633625 , 22.593339
222	49.633706 , 22.593875
223	49.633683 , 22.594104
224	49.633845 , 22.594147
225	49.634099 , 22.594495
226	49.634044 , 22.594750
227	49.634185 , 22.594797
228	49.634350 , 22.594946
229	49.634451 , 22.595067
230	49.634517 , 22.595216
231	49.634689 , 22.595366
232	49.634862 , 22.595733
233	49.635065 , 22.595884
234	49.635266 , 22.596210
235	49.635283 , 22.596315
236	49.635467 , 22.596512
237	49.635758 , 22.595919
238	49.637076 , 22.595108
239	49.637516 , 22.594964
240	49.637742 , 22.594543
241	49.639093 , 22.592171
242	49.639413 , 22.591918
243	49.640203 , 22.591285
244	49.641333 , 22.590306
245	49.642053 , 22.590071
246	49.643315 , 22.589631
247	49.644258 , 22.589498
248	49.644908 , 22.589351
249	49.645931 , 22.589060
250	49.646604 , 22.588783
251	49.647515 , 22.588285
252	49.647741 , 22.587381
253	49.648450 , 22.586477
254	49.649013 , 22.586131
255	49.649168 , 22.585945

Nr pkt.	Współrzędne punktów załamania granicy w układzie WGS84
256	49.649345 , 22.585823
257	49.649676 , 22.585481
258	49.649666 , 22.585382
259	49.649823 , 22.585292
260	49.650208 , 22.584911
261	49.650489 , 22.584912
262	49.650699 , 22.584811
263	49.650957 , 22.584482
264	49.651211 , 22.584217
265	49.652009 , 22.584056
266	49.652276 , 22.584132
267	49.653030 , 22.584096
268	49.653164 , 22.584031
269	49.654535 , 22.584656
270	49.655527 , 22.584896
271	49.656373 , 22.584997
272	49.656739 , 22.585012
273	49.657625 , 22.584824
274	49.658045 , 22.584492
275	49.658738 , 22.583479
276	49.658815 , 22.583458
277	49.658922 , 22.583814
278	49.659056 , 22.584142
279	49.659083 , 22.584503
280	49.659163 , 22.584774
281	49.659786 , 22.585022
282	49.659481 , 22.585094
283	49.659684 , 22.585337
284	49.659749 , 22.585741
285	49.659820 , 22.585990
286	49.659978 , 22.586210
287	49.660199 , 22.586435
288	49.660556 , 22.586659
289	49.660911 , 22.586767
290	49.661380 , 22.586740
291	49.661564 , 22.586653
292	49.662057 , 22.586318
293	49.662267 , 22.586217
294	49.662660 , 22.586098
295	49.663525 , 22.585885
296	49.663236 , 22.585151
297	49.663382 , 22.585000
298	49.663490 , 22.584982
299	49.663851 , 22.584610
300	49.663185 , 22.583972
301	49.663922 , 22.582840

Nr pkt.	Współrzędne punktów załamania granicy w układzie WGS84
302	49.664479 , 22.582835
303	49.665162 , 22.582665
304	49.665974 , 22.582666
305	49.666239 , 22.582787
306	49.666492 , 22.582915
307	49.666739 , 22.583007
308	49.666742 , 22.583096
309	49.667018 , 22.583126
310	49.667303 , 22.583378
311	49.667654 , 22.583869
312	49.667836 , 22.584026
313	49.668316 , 22.584257
314	49.668639 , 22.584269
315	49.669300 , 22.584061
316	49.669687 , 22.584578
317	49.669830 , 22.584369
318	49.669872 , 22.584174
319	49.669867 , 22.584096
320	49.669981 , 22.584024
321	49.670100 , 22.582616
322	49.670021 , 22.580849
323	49.671238 , 22.579824
324	49.671138 , 22.579397
325	49.670949 , 22.576957
326	49.670851 , 22.575768
327	49.670525 , 22.571809
328	49.670197 , 22.570045
329	49.670286 , 22.568017
330	49.669540 , 22.569081
331	49.669300 , 22.569098
332	49.668415 , 22.569226
333	49.667514 , 22.568962
334	49.666788 , 22.568771
335	49.666245 , 22.568752
336	49.666089 , 22.568448
337	49.666147 , 22.568286
338	49.666188 , 22.567263
339	49.666040 , 22.566064
340	49.666479 , 22.564911
341	49.666372 , 22.564064
342	49.665763 , 22.563109
343	49.665305 , 22.561637
344	49.664831 , 22.560834
345	49.664452 , 22.560363
346	49.663841 , 22.560098
347	49.663436 , 22.559746

Nr pkt.	Współrzędne punktów załamania granicy w układzie WGS84
348	49.663577 , 22.559134
349	49.663599 , 22.558989
350	49.663918 , 22.558497
351	49.664452 , 22.557507
352	49.664600 , 22.556493
353	49.665018 , 22.554813
354	49.665300 , 22.553814
355	49.665643 , 22.552319
356	49.666120 , 22.550248
357	49.666346 , 22.549855
358	49.666413 , 22.549718
359	49.666439 , 22.549442
360	49.666389 , 22.548905
361	49.666429 , 22.548281
362	49.666342 , 22.547982
363	49.666279 , 22.546873
364	49.666351 , 22.545309
365	49.666288 , 22.544402
366	49.666370 , 22.543258
367	49.665991 , 22.541718
368	49.665752 , 22.541159
369	49.665419 , 22.538922
370	49.665281 , 22.538141
371	49.665376 , 22.536402
372	49.664758 , 22.535508
373	49.664359 , 22.535046
374	49.664156 , 22.533744
375	49.664135 , 22.533196
376	49.664111 , 22.532395
377	49.664016 , 22.531791
378	49.663832 , 22.530745
379	49.663450 , 22.529882
380	49.663385 , 22.528625
381	49.663529 , 22.527716
382	49.663891 , 22.527031
383	49.664170 , 22.526663
384	49.664332 , 22.526374
385	49.663725 , 22.526866
386	49.663236 , 22.527259
387	49.662082 , 22.528148
388	49.663064 , 22.528501
389	49.660563 , 22.529082
390	49.660524 , 22.529001
391	49.660185 , 22.529182
392	49.659053 , 22.529808
393	49.658419 , 22.530350

Nr pkt.	Współrzędne punktów załamania granicy w układzie WGS84
394	49.658014 , 22.530376
395	49.657647 , 22.530582
396	49.657051 , 22.531035
397	49.656667 , 22.531327
398	49.655702 , 22.532329
399	49.655217 , 22.532627
400	49.655046 , 22.532664
401	49.653992 , 22.532901
402	49.653852 , 22.532991
403	49.653051 , 22.533504
404	49.652581 , 22.533595
405	49.652462 , 22.533239
406	49.651423 , 22.533483
407	49.650596 , 22.533781
408	49.650282 , 22.533927
409	49.649749 , 22.534125
410	49.649522 , 22.534287
411	49.649207 , 22.534465
412	49.649047 , 22.534615
413	49.648834 , 22.534433
414	49.648730 , 22.534387
415	49.648300 , 22.534452
416	49.647742 , 22.535168
417	49.647462 , 22.535649
418	49.647303 , 22.535783
419	49.646758 , 22.534911
420	49.646665 , 22.534825
421	49.646384 , 22.534791
422	49.646096 , 22.534342
423	49.645923 , 22.534118
424	49.645858 , 22.533960
425	49.645494 , 22.533509
426	49.645293 , 22.533600
427	49.645113 , 22.533653
428	49.644962 , 22.533732
429	49.644872 , 22.533833
430	49.644791 , 22.533971
431	49.644481 , 22.534689
432	49.644443 , 22.534819
433	49.644343 , 22.534018
434	49.643980 , 22.533566
435	49.643865 , 22.533433
436	49.643748 , 22.533273
437	49.643506 , 22.533211
438	49.642957 , 22.533543
439	49.642895 , 22.533704

Nr pkt.	Współrzędne punktów załamania granicy w układzie WGS84
440	49.642392 , 22.534044
441	49.642098 , 22.534099
442	49.641670 , 22.534066
443	49.641507 , 22.534033
444	49.641410 , 22.534102
445	49.640988 , 22.534245
446	49.640876 , 22.534197
447	49.640697 , 22.534317
448	49.640565 , 22.534379
449	49.640520 , 22.534315
450	49.640387 , 22.534408
451	49.639922 , 22.534364
452	49.639856 , 22.534491
453	49.639681 , 22.534503
454	49.639537 , 22.534732
455	49.639118 , 22.534755
456	49.639032 , 22.534860
457	49.638977 , 22.535156
458	49.638920 , 22.535288
459	49.638795 , 22.535264
460	49.638670 , 22.535464
461	49.638677 , 22.535670
462	49.638088 , 22.536332
463	49.637925 , 22.536724
464	49.637607 , 22.536868
465	49.637368 , 22.537195
466	49.636813 , 22.536810
467	49.636478 , 22.536627
468	49.636381 , 22.536684
469	49.636338 , 22.536833
470	49.636235 , 22.536745
471	49.635874 , 22.536698
472	49.635810 , 22.536058
473	49.635659 , 22.535250
474	49.635651 , 22.534683
475	49.635694 , 22.533984
476	49.635746 , 22.533365
477	49.635823 , 22.532722
478	49.635815 , 22.532321
479	49.635281 , 22.530829
480	49.635167 , 22.530751
481	49.634758 , 22.530125
482	49.634516 , 22.529664
483	49.634402 , 22.529518
484	49.634159 , 22.529437
485	49.633833 , 22.528943

Nr pkt.	Współrzędne punktów załamania granicy w układzie WGS84
486	49.633585 , 22.528764
487	49.633125 , 22.528183
488	49.632615 , 22.528014
489	49.632315 , 22.527967
490	49.632004 , 22.527797
491	49.631619 , 22.527824
492	49.631325 , 22.527812
493	49.630690 , 22.527783
494	49.630489 , 22.527495
495	49.630263 , 22.527029
496	49.630251 , 22.5276303
497	49.630081 , 22.525865
498	49.629927 , 22.525632
499	49.629865 , 22.525476
500	49.629853 , 22.525323
501	49.629555 , 22.523793
502	49.629226 , 22.524026
503	49.628994 , 22.524102
504	49.628808 , 22.524102
505	49.628666 , 22.524166
506	49.628577 , 22.524059
507	49.628494 , 22.523948
508	49.628448 , 22.524048
509	49.627924 , 22.524366
510	49.627647 , 22.524598
511	49.627126 , 22.525135
512	49.627004 , 22.525197
513	49.626881 , 22.525337
514	49.626763 , 22.525396
515	49.626517 , 22.525446
516	49.625990 , 22.525300
517	49.625811 , 22.525348
518	49.625838 , 22.524982
519	49.625953 , 22.524634
520	49.625885 , 22.524425
521	49.625725 , 22.524250
522	49.625798 , 22.523937
523	49.625765 , 22.523531
524	49.625762 , 22.523489
525	49.625855 , 22.523313
526	49.625765 , 22.522918
527	49.625851 , 22.522535
528	49.625743 , 22.522061
529	49.625922 , 22.521850
530	49.625728 , 22.521419
531	49.625765 , 22.521252

Nr pkt.	Współrzędne punktów załamania granicy w układzie WGS84	
532	49.625908	22.521247
533	49.625923	22.521085
534	49.625762	22.520800
535	49.625743	22.520610
536	49.625696	22.520300
537	49.625726	22.520163
538	49.625701	22.519501
539	49.625808	22.519468
540	49.625826	22.519396
541	49.625749	22.519282
542	49.625757	22.518918
543	49.625562	22.518861
544	49.625615	22.518760
545	49.625844	22.518622
546	49.625631	22.518551
547	49.625470	22.518330
548	49.625504	22.518268
549	49.625650	22.518146
550	49.625594	22.518018
551	49.625484	22.517946
552	49.625504	22.517838
553	49.625487	22.517571
554	49.625496	22.517403
555	49.625449	22.517364
556	49.625412	22.517347
557	49.625389	22.516867
558	49.625311	22.516485
559	49.625065	22.515897
560	49.625235	22.515729
561	49.625188	22.515480
562	49.625168	22.515190
563	49.624899	22.514334
564	49.624852	22.513988
565	49.624717	22.513913
566	49.624508	22.513588
567	49.624515	22.513392
568	49.624452	22.513317
569	49.624491	22.513235
570	49.624523	22.513048
571	49.624415	22.512987
572	49.624287	22.512847
573	49.624270	22.512553
574	49.624187	22.512297
575	49.623991	22.511950
576	49.623862	22.511766
577	49.623818	22.511432

Nr pkt.	Współrzędne punktów załamania granicy w układzie WGS84	
578	49.623641	22.511441
579	49.623398	22.511207
580	49.623355	22.511050
581	49.623288	22.510964
582	49.623156	22.510978
583	49.623113	22.510866
584	49.623170	22.510752
585	49.623170	22.510678
586	49.623054	22.510501
587	49.623038	22.510258
588	49.622901	22.509897
589	49.622878	22.509767
590	49.622765	22.509383
591	49.622636	22.509487
592	49.622511	22.509447
593	49.622562	22.509177
594	49.622339	22.509028
595	49.622324	22.508504
596	49.622235	22.508407
597	49.622194	22.508289
598	49.622250	22.507998
599	49.622176	22.507842
600	49.622176	22.507561
601	49.622186	22.507499
602	49.621939	22.507424
603	49.621536	22.506972
604	49.621412	22.506596
605	49.621304	22.506494
606	49.621193	22.506348
607	49.621123	22.506204
608	49.620807	22.505624
609	49.620259	22.506016
610	49.619625	22.506378
611	49.619363	22.506208
612	49.619143	22.505747
613	49.618452	22.504036
614	49.619317	22.502938
615	49.618602	22.500151
616	49.618175	22.499457
617	49.617753	22.496833
618	49.617264	22.494811
619	49.617163	22.494385
620	49.616823	22.493146
621	49.615869	22.492636
622	49.615745	22.492560
623	49.615057	22.492133

Nr pkt.	Współrzędne punktów załamania granicy w układzie WGS84	
624	49.614326	22.491522
625	49.613603	22.490889
626	49.613093	22.490580
627	49.613050	22.490444
628	49.612827	22.490139
629	49.612694	22.489907
630	49.612647	22.489716
631	49.612533	22.489459
632	49.612339	22.488945
633	49.612272	22.488660
634	49.612122	22.488420
635	49.612085	22.488200
636	49.611993	22.488078
637	49.611852	22.488027
638	49.611518	22.487884
639	49.611237	22.487779
640	49.611116	22.487623
641	49.610882	22.487390
642	49.610974	22.487127
643	49.611096	22.486991
644	49.611123	22.486732
645	49.611767	22.486477
646	49.611174	22.486442
647	49.610892	22.486241
648	49.610775	22.486098
649	49.610650	22.486017
650	49.610438	22.486202
651	49.610264	22.486481
652	49.610120	22.486583
653	49.610043	22.486500
654	49.609810	22.486396
655	49.609558	22.486161
656	49.609161	22.485878
657	49.609081	22.485631
658	49.608917	22.485504
659	49.608784	22.485273
660	49.608735	22.485006
661	49.608534	22.484526
662	49.608754	22.484165
663	49.608991	22.483801
664	49.608425	22.482151
665	49.608874	22.481448
666	49.609038	22.481017
667	49.609058	22.480904
668	49.608962	22.480638
669	49.608929	22.480352

Nr pkt.	Współrzędne punktów załamania granicy w układzie WGS84	
670	49.609017	22.479536
671	49.609111	22.478830
672	49.609088	22.478516
673	49.609416	22.478668
674	49.609665	22.478461
675	49.610117	22.478932
676	49.610764	22.475774
677	49.611137	22.475271
678	49.611480	22.474542
679	49.611838	22.473614
680	49.612318	22.472317
681	49.613171	22.472961
682	49.613843	22.473457
683	49.614171	22.472643
684	49.614776	22.473032
685	49.615478	22.473931
686	49.615610	22.474365
687	49.616069	22.475085
688	49.616761	22.475913
689	49.617449	22.476913
690	49.617931	22.478011
691	49.617952	22.478071
692	49.618063	22.478385
693	49.618161	22.478860
694	49.618188	22.478872
695	49.618201	22.478905
696	49.618283	22.478870
697	49.618320	22.478873
698	49.618396	22.478935
699	49.618430	22.478957
700	49.618455	22.478936
701	49.618532	22.478905
702	49.618574	22.478923
703	49.618661	22.478874
704	49.618720	22.478876
705	49.618798	22.478779
706	49.618874	22.478759
707	49.618877	22.478993
708	49.618978	22.478892
709	49.618962	22.478756
710	49.618971	22.478692
711	49.619050	22.478756
712	49.619132	22.478725
713	49.619180	22.478794
714	49.619253	22.478816
715	49.619277	22.478718

Nr pkt.	Współrzędne punktów załamania granicy w układzie WGS84	
716	49.619341	22.478736
717	49.619403	22.478672
718	49.619455	22.478695
719	49.619496	22.478720
720	49.619557	22.478685
721	49.619586	22.478735
722	49.619727	22.478844
723	49.619796	22.478854
724	49.619850	22.478837
725	49.619918	22.478883
726	49.620014	22.478881
727	49.620089	22.478943
728	49.620149	22.478874
729	49.620782	22.478889
730	49.620393	22.478960
731	49.620559	22.478794
732	49.620589	22.478810
733	49.620727	22.478923
734	49.620756	22.478985
735	49.620755	22.479047
736	49.620912	22.479147
737	49.621041	22.479280
738	49.621098	22.479281
739	49.621206	22.479475
740	49.621270	22.479588
741	49.621335	22.479661
742	49.621584	22.479363
743	49.621808	22.479373
744	49.621839	22.479244
745	49.621857	22.479077
746	49.621918	22.479038
747	49.621925	22.478976
748	49.621991	22.478815
749	49.622070	22.478731
750	49.621911	22.478091
751	49.622312	22.477789
752	49.622874	22.477454
753	49.623195	22.476730
754	49.623349	22.476698
755	49.623604	22.476447
756	49.624189	22.475984
757	49.624489	22.475564
758	49.624599	22.475549
759	49.624684	22.475626
760	49.624940	22.475966
761	49.624940	22.475789

Nr pkt.	Współrzędne punktów załamania granicy w układzie WGS84	
762	49.624736	22.475521
763	49.624645	22.475447
764	49.624758	22.475338
765	49.624443	22.474523
766	49.624708	22.473997
767	49.624047	22.473593
768	49.624818	22.472697
769	49.625386	22.472186
770	49.626632	22.471080
771	49.627684	22.469857
772	49.628222	22.469357
773	49.629032	22.468619
774	49.630154	22.467613
775	49.631137	22.468107
776	49.631097	22.469449
777	49.631234	22.468472
778	49.631315	22.468514
779	49.631704	22.467695
780	49.631908	22.467768
781	49.632071	22.467841
782	49.632313	22.468098
783	49.632389	22.468052
784	49.632717	22.467434
785	49.632383	22.467582
786	49.632710	22.467390
787	49.632532	22.466747
788	49.633433	22.465985
789	49.634031	22.465166
790	49.634185	22.465606
791	49.634471	22.466352
792	49.634496	22.466289
793	49.634605	22.466286
794	49.634710	22.466344
795	49.634810	22.466327
796	49.634971	22.466106
797	49.635175	22.466111
798	49.635617	22.466171
799	49.636191	22.466708
800	49.636796	22.465650
801	49.637252	22.465149
802	49.637969	22.465767
803	49.638202	22.465437
804	49.638352	22.465189
805	49.638309	22.464936
806	49.638588	22.464325
807	49.638496	22.463955

Nr pkt.	Współrzędne punktów załamania granicy w układzie WGS84	
808	49.638652	22.463634
809	49.638675	22.463249
810	49.638969	22.462583
811	49.638131	22.462143
812	49.639585	22.461190
813	49.639992	22.460734
814	49.640772	22.459863
815	49.641595	22.459166
816	49.642133	22.459001
817	49.642048	22.458798
818	49.642578	22.458376
819	49.642741	22.458204
820	49.643234	22.457921
821	49.643834	22.457529
822	49.644458	22.457291
823	49.644716	22.457186
824	49.644788	22.457195
825	49.645008	22.457459
826	49.645181	22.457566
827	49.645335	22.457527
828	49.645367	22.457346
829	49.645230	22.457229
830	49.645215	22.456954
831	49.645263	22.456751
832	49.645240	22.456569
833	49.645253	22.456457
834	49.645365	22.456261
835	49.645507	22.456118
836	49.645593	22.455994
837	49.645690	22.455878
838	49.645742	22.455680
839	49.645794	22.455433
840	49.645826	22.455359
841	49.645984	22.455387
842	49.646038	22.455347
843	49.646118	22.455224
844	49.646104	22.455179
845	49.646131	22.455140
846	49.646159	22.455000
847	49.646160	22.454802
848	49.646153	22.454505
849	49.646421	22.454376
850	49.646636	22.454067
851	49.646887	22.453606
852	49.647276	22.452791
853	49.647569	22.452359

Nr pkt.	Współrzędne punktów załamania granicy w układzie WGS84	
854	49.647955	22.451941
855	49.648059	22.451644
856	49.648174	22.451934
857	49.648306	22.452460
858	49.648493	22.452774
859	49.648538	22.452787
860	49.648607	22.452845
861	49.648740	22.452748
862	49.648788	22.452677
863	49.649028	22.452480
864	49.649341	22.452536
865	49.649586	22.452448
866	49.649910	22.452582
867	49.649950	22.453025
868	49.649866	22.453134
869	49.649974	22.453768
870	49.650329	22.453498
871	49.650503	22.453883
872	49.651141	22.455466
873	49.651246	22.456117
874	49.651489	22.456423
875	49.652131	22.456775
876	49.652065	22.456473
877	49.651848	22.452176
878	49.652123	22.452300
879	49.652361	22.452351
880	49.652536	22.452332
881	49.652837	22.452969
882	49.653142	22.453231
883	49.653427	22.454229
884	49.653582	22.455242
885	49.653639	22.455151
886	49.653554	22.453894
887	49.653751	22.453597
888	49.653804	22.452909
889	49.653470	22.452354
890	49.653324	22.452085
891	49.653826	22.451971
892	49.654899	22.450567
893	49.654584	22.449412
894	49.654432	22.449474
895	49.654246	22.448794
896	49.653863	22.448926
897	49.653703	22.449097
898	49.653299	22.448445
899	49.652733	22.447416

Nr pkt.	Współrzędne punktów załamania granicy w układzie WGS84	
900	49.652788	22.447017
901	49.652845	22.447091
902	49.653053	22.446735
903	49.653131	22.447208
904	49.653135	22.447413
905	49.653775	22.447804
906	49.653881	22.448021
907	49.653574	22.448180
908	49.654188	22.447753
909	49.654494	22.447707
910	49.654328	22.447088
911	49.654117	22.446737
912	49.653760	22.445708
913	49.653704	22.445398
914	49.654708	22.444150
915	49.655017	22.443539
916	49.655029	22.443362
917	49.655233	22.443042
918	49.655268	22.442941
919	49.655223	22.442719
920	49.655586	22.442399
921	49.655829	22.442233
922	49.656127	22.442077
923	49.656430	22.441830
924	49.656577	22.441584
925	49.656921	22.441338
926	49.656974	22.441322
927	49.656989	22.441375
928	49.657040	22.441472
929	49.657173	22.441217
930	49.657544	22.440905
931	49.657816	22.440637
932	49.658021	22.440666
933	49.658190	22.441022
934	49.658630	22.440465
935	49.658293	22.440173
936	49.659154	22.439574
937	49.659384	22.439416
938	49.659466	22.439838
939	49.660366	22.439450
940	49.660715	22.439525
941	49.660876	22.439775
942	49.661309	22.439540
943	49.661387	22.439181
944	49.661293	22.438879
945	49.661309	22.438740

Nr pkt.	Współrzędne punktów załamania granicy w układzie WGS84	
946	49.661351	22.438524
947	49.661540	22.438472
948	49.661946	22.437203
949	49.662297	22.436096
950	49.662707	22.436712
951	49.662805	22.436620
952	49.663008	22.436360
953	49.663129	22.436284
954	49.663185	22.436168
955	49.663217	22.436112
956	49.663210	22.436006
957	49.663104	22.435923
958	49.663009	22.435856
959	49.663142	22.435354
960	49.663250	22.435374
961	49.663420	22.435500
962	49.663487	22.435474
963	49.663550	22.435341
964	49.663556	22.435231
965	49.663571	22.435173
966	49.664162	22.435672
967	49.664587	22.435612
968	49.665370	22.435354
969	49.665893	22.435129
970	49.665945	22.435093
971	49.665842	22.435014
972	49.665761	22.434923
973	49.665691	22.434777
974	49.665407	22.433779
975	49.665300	22.433405
976	49.665292	22.433316
977	49.665290	22.433279
978	49.665228	22.432773
979	49.665160	22.432223
980	49.664947	22.432340
981	49.664694	22.432466
982	49.664685	22.432456
983	49.664266	22.432636
984	49.663780	22.432274
985	49.663731	22.432294
986	49.663486	22.432804
987	49.663307	22.432865
988	49.663220	22.432938
989	49.663113	22.432682
990	49.662635	22.431763
991	49.662442	22.431454

Nr pkt.	Współrzędne punktów załamania granicy w układzie WGS84	
992	49.662308	22.431288
993	49.661379	22.430218
994	49.661309	22.430047
995	49.661269	22.429912
996	49.661251	22.429653
997	49.661331	22.429136
998	49.661287	22.427422
999	49.661285	22.427100
1000	49.661311	22.426809
1001	49.661382	22.426573
1002	49.661678	22.426008
1003	49.661832	22.425516
1004	49.662073	22.424440
1005	49.662218	22.424212
1006	49.662449	22.424037
1007	49.662745	22.423930
1008	49.662931	22.423960
1009	49.663232	22.424244
1010	49.663424	22.424562
1011	49.663597	22.424690
1012	49.663955	22.424593
1013	49.664260	22.424347
1014	49.664505	22.424176
1015	49.664755	22.424092
1016	49.665012	22.423956
1017	49.665705	22.424001
1018	49.665698	22.424251
1019	49.665835	22.424016
1020	49.665977	22.423771
1021	49.666120	22.423422
1022	49.666680	22.424184
1023	49.667060	22.423745
1024	49.667462	22.424043
1025	49.668180	22.425193
1026	49.668451	22.425688
1027	49.668829	22.425055
1028	49.668437	22.424565
1029	49.668673	22.423810
1030	49.669099	22.423825
1031	49.669789	22.422739
1032	49.670260	22.423339
1033	49.670448	22.423212
1034	49.671374	22.422050
1035	49.671673	22.422477
1036	49.672309	22.421554
1037	49.671886	22.420494

Nr pkt.	Współrzędne punktów załamania granicy w układzie WGS84	
1038	49.671656	22.420374
1039	49.672001	22.420226
1040	49.672263	22.419464
1041	49.672935	22.418750
1042	49.673549	22.419780
1043	49.673669	22.418742
1044	49.673437	22.418702
1045	49.673337	22.418559
1046	49.673275	22.418277
1047	49.673294	22.418076
1048	49.673267	22.417691
1049	49.673258	22.417447
1050	49.673303	22.417020
1051	49.673399	22.416872
1052	49.673429	22.416765
1053	49.673478	22.416425
1054	49.673488	22.416220
1055	49.673466	22.416116
1056	49.673442	22.415838
1057	49.673477	22.415700
1058	49.673518	22.415611
1059	49.673586	22.415475
1060	49.673763	22.415561
1061	49.673765	22.415740
1062	49.673876	22.415741
1063	49.673895	22.415707
1064	49.674028	22.415758
1065	49.674113	22.415613
1066	49.674207	22.415439
1067	49.674185	22.415241
1068	49.674164	22.415082
1069	49.674181	22.414999
1070	49.674283	22.414849
1071	49.674295	22.414736
1072	49.674216	22.414557
1073	49.674233	22.414441
1074	49.674308	22.414735
1075	49.674505	22.413970
1076	49.674785	22.413656
1077	49.675085	22.413265
1078	49.675258	22.413177
1079	49.675407	22.413116
1080	49.675457	22.413166
1081	49.675866	22.413088
1082	49.676026	22.412974
1083	49.676764	22.412107

Nr pkt.	Współrzędne punktów załamania granicy w układzie WGS84
1084	49.677262 , 22.411512
1085	49.677512 , 22.411313
1086	49.678540 , 22.410826
1087	49.678759 , 22.410651
1088	49.678921 , 22.410416
1089	49.679210 , 22.409722
1090	49.679608 , 22.408675
1091	49.679698 , 22.408594
1092	49.679756 , 22.408783
1093	49.679969 , 22.408982
1094	49.680221 , 22.408646
1095	49.680549 , 22.408148
1096	49.680986 , 22.407536
1097	49.681242 , 22.407164
1098	49.681599 , 22.406618
1099	49.681948 , 22.406116
1100	49.682130 , 22.405876
1101	49.682536 , 22.405249
1102	49.683013 , 22.404562
1103	49.683401 , 22.403969
1104	49.684180 , 22.402798
1105	49.684840 , 22.401742
1106	49.685320 , 22.401127
1107	49.685499 , 22.400841
1108	49.685602 , 22.400661
1109	49.686593 , 22.399703
1110	49.686713 , 22.399048
1111	49.687804 , 22.397671
1112	49.688055 , 22.395922
1113	49.688939 , 22.394756
1114	49.690253 , 22.394335
1115	49.690546 , 22.393922
1116	49.691073 , 22.393209
1117	49.691346 , 22.392834
1118	49.691627 , 22.392390
1119	49.692416 , 22.390867
1120	49.693193 , 22.389422
1121	49.693401 , 22.389060
1122	49.693742 , 22.388373
1123	49.693928 , 22.387863
1124	49.693996 , 22.387735
1125	49.694130 , 22.387029
1126	49.694323 , 22.386313
1127	49.694480 , 22.385610
1128	49.694596 , 22.385074
1129	49.694707 , 22.384700

Nr pkt.	Współrzędne punktów załamania granicy w układzie WGS84
1130	49.694851 , 22.384373
1131	49.695054 , 22.384028
1132	49.695229 , 22.383852
1133	49.695575 , 22.383475
1134	49.695914 , 22.383090
1135	49.696043 , 22.382967
1136	49.696282 , 22.382650
1137	49.696858 , 22.381985
1138	49.696994 , 22.381782
1139	49.697069 , 22.381720
1140	49.697195 , 22.381562
1141	49.697529 , 22.380619
1142	49.697918 , 22.379411
1143	49.698031 , 22.379101
1144	49.698016 , 22.378997
1145	49.698383 , 22.378149
1146	49.698517 , 22.377818
1147	49.698927 , 22.376883
1148	49.699125 , 22.376464
1149	49.699217 , 22.376270
1150	49.699281 , 22.376145
1151	49.699682 , 22.375241
1152	49.700058 , 22.374384
1153	49.700099 , 22.374277
1154	49.701033 , 22.372171
1155	49.701990 , 22.370013
1156	49.702131 , 22.369598
1157	49.702276 , 22.369007
1158	49.702351 , 22.368387
1159	49.702332 , 22.367789
1160	49.702263 , 22.367042
1161	49.702109 , 22.366387
1162	49.702078 , 22.366305
1163	49.702022 , 22.366188
1164	49.701907 , 22.365928
1165	49.701757 , 22.365630
1166	49.701267 , 22.364961
1167	49.701083 , 22.364752
1168	49.699952 , 22.363461
1169	49.699509 , 22.362957
1170	49.699334 , 22.362689
1171	49.698813 , 22.362040
1172	49.697928 , 22.361031
1173	49.697633 , 22.360592
1174	49.697538 , 22.360431
1175	49.697445 , 22.360084

Nr pkt.	Współrzędne punktów załamania granicy w układzie WGS84
1176	49.697372 , 22.359675
1177	49.697250 , 22.358596
1178	49.697075 , 22.356250
1179	49.697097 , 22.355772
1180	49.697119 , 22.355263
1181	49.697189 , 22.354703
1182	49.697220 , 22.353907
1183	49.697353 , 22.352703
1184	49.697420 , 22.351686
1185	49.697551 , 22.351125
1186	49.697616 , 22.350794
1187	49.697774 , 22.350183
1188	49.697873 , 22.349835
1189	49.697998 , 22.349501
1190	49.698220 , 22.348990
1191	49.698198 , 22.348611
1192	49.699324 , 22.346151
1193	49.699650 , 22.344822
1194	49.699783 , 22.344334
1195	49.699874 , 22.343912
1196	49.700113 , 22.342973
1197	49.700210 , 22.342733
1198	49.700403 , 22.342292
1199	49.700975 , 22.340891
1200	49.701165 , 22.340408
1201	49.701300 , 22.339995
1202	49.701583 , 22.338811
1203	49.701633 , 22.338671
1204	49.701671 , 22.338531
1205	49.701719 , 22.338521
1206	49.701778 , 22.338542
1207	49.701882 , 22.338672
1208	49.701877 , 22.339391
1209	49.701800 , 22.340360
1210	49.701750 , 22.340744
1211	49.701598 , 22.341770
1212	49.701519 , 22.342204
1213	49.701506 , 22.342737
1214	49.701514 , 22.342618
1215	49.701560 , 22.342753
1216	49.701649 , 22.342915
1217	49.701759 , 22.343906
1218	49.701863 , 22.342990
1219	49.702033 , 22.342890
1220	49.702117 , 22.342700
1221	49.702182 , 22.342513

Nr pkt.	Współrzędne punktów załamania granicy w układzie WGS84
1222	49.702198 , 22.342140
1223	49.702258 , 22.341675
1224	49.702327 , 22.341298
1225	49.702433 , 22.341026
1226	49.702715 , 22.340405
1227	49.703006 , 22.339849
1228	49.703163 , 22.339612
1229	49.703458 , 22.339188
1230	49.703800 , 22.338784
1231	49.703947 , 22.338624
1232	49.704135 , 22.338406
1233	49.704398 , 22.338143
1234	49.704622 , 22.337866
1235	49.704669 , 22.337776
1236	49.704981 , 22.337403
1237	49.705517 , 22.336661
1238	49.705738 , 22.336382
1239	49.706271 , 22.335605
1240	49.707088 , 22.334423
1241	49.707118 , 22.333987
1242	49.707682 , 22.333702
1243	49.708206 , 22.333314
1244	49.708656 , 22.333018
1245	49.709134 , 22.332628
1246	49.709196 , 22.332584
1247	49.709620 , 22.332285
1248	49.709834 , 22.332103
1249	49.710090 , 22.331888
1250	49.710432 , 22.331625
1251	49.710980 , 22.331215
1252	49.711541 , 22.330756
1253	49.711561 , 22.330729
1254	49.711877 , 22.330316
1255	49.712189 , 22.329693
1256	49.712656 , 22.328878
1257	49.713430 , 22.327397
1258	49.713806 , 22.326668
1259	49.714057 , 22.326430
1260	49.714570 , 22.326069
1261	49.715594 , 22.325592
1262	49.715988 , 22.325324
1263	49.716299 , 22.324968
1264	49.716538 , 22.324559
1265	49.717317 , 22.322854
1266	49.717793 , 22.321861
1267	49.718252 , 22.320783

Nr pkt.	Współrzędne punktów załamania granicy w układzie WGS84
1268	49.718748 , 22.319766
1269	49.719164 , 22.319187
1270	49.719553 , 22.318660
1271	49.719959 , 22.318163
1272	49.720251 , 22.317890
1273	49.720804 , 22.317719
1274	49.721128 , 22.317340
1275	49.721341 , 22.316889
1276	49.721682 , 22.316188
1277	49.722036 , 22.315451
1278	49.722185 , 22.314886
1279	49.722305 , 22.314027
1280	49.722407 , 22.313028
1281	49.722455 , 22.312459
1282	49.722528 , 22.311990
1283	49.722720 , 22.311406
1284	49.722942 , 22.310994
1285	49.723261 , 22.310622
1286	49.723513 , 22.310429
1287	49.724691 , 22.309702
1288	49.725023 , 22.309504
1289	49.725709 , 22.309062
1290	49.725936 , 22.308870
1291	49.726156 , 22.308649
1292	49.726424 , 22.308343
1293	49.727013 , 22.307611
1294	49.727375 , 22.307276
1295	49.727705 , 22.307033
1296	49.728237 , 22.306790
1297	49.728775 , 22.306434
1298	49.729054 , 22.306220
1299	49.729355 , 22.305757
1300	49.729592 , 22.305315
1301	49.729736 , 22.304792
1302	49.729895 , 22.304189
1303	49.729971 , 22.304985
1304	49.730004 , 22.305266
1305	49.730152 , 22.305194
1306	49.730757 , 22.304796
1307	49.731287 , 22.304808
1308	49.732185 , 22.304186
1309	49.733261 , 22.303993
1310	49.734135 , 22.303954
1311	49.734878 , 22.304049
1312	49.735544 , 22.303993
1313	49.735921 , 22.303744

Nr pkt.	Współrzędne punktów załamania granicy w układzie WGS84
1314	49.736320 , 22.303268
1315	49.737086 , 22.302907
1316	49.737627 , 22.302622
1317	49.738579 , 22.302351
1318	49.739310 , 22.302165
1319	49.739301 , 22.302090
1320	49.740086 , 22.301386
1321	49.740258 , 22.301266
1322	49.740634 , 22.301292
1323	49.740870 , 22.301367
1324	49.740906 , 22.301495
1325	49.741111 , 22.302071
1326	49.741209 , 22.302393
1327	49.741242 , 22.302461
1328	49.741333 , 22.302518
1329	49.741581 , 22.302577
1330	49.741865 , 22.302710
1331	49.742011 , 22.302698
1332	49.742149 , 22.302766
1333	49.742227 , 22.302798
1334	49.742286 , 22.302830
1335	49.742456 , 22.303027
1336	49.742540 , 22.303108
1337	49.742640 , 22.303142
1338	49.742752 , 22.303162
1339	49.743097 , 22.303079
1340	49.743338 , 22.303000
1341	49.743520 , 22.302963
1342	49.743742 , 22.302999
1343	49.743946 , 22.303175
1344	49.744217 , 22.303279
1345	49.744380 , 22.303418
1346	49.744430 , 22.303467
1347	49.744498 , 22.303469
1348	49.744633 , 22.303409
1349	49.744801 , 22.303407
1350	49.744845 , 22.303436
1351	49.744983 , 22.303704
1352	49.745085 , 22.303838
1353	49.745242 , 22.303992
1354	49.745405 , 22.304076
1355	49.745506 , 22.304119
1356	49.745984 , 22.304023
1357	49.746256 , 22.303889
1358	49.746350 , 22.303394
1359	49.746499 , 22.302408

Nr pkt.	Współrzędne punktów załamania granicy w układzie WGS84
1360	49.746526 , 22.307289
1361	49.746712 , 22.301929
1362	49.746877 , 22.301583
1363	49.747552 , 22.300139
1364	49.748037 , 22.299746
1365	49.748639 , 22.298304
1366	49.749173 , 22.297260
1367	49.749898 , 22.295949
1368	49.750291 , 22.295195
1369	49.750465 , 22.295029
1370	49.751415 , 22.294569
1371	49.751735 , 22.294422
1372	49.752516 , 22.293408
1373	49.752622 , 22.292619
1374	49.753084 , 22.291930
1375	49.754193 , 22.291623
1376	49.755362 , 22.291142
1377	49.755276 , 22.290721
1378	49.755540 , 22.290576
1379	49.755600 , 22.290365
1380	49.755694 , 22.290163
1381	49.756135 , 22.289856
1382	49.756270 , 22.289864
1383	49.756448 , 22.289774
1384	49.756600 , 22.289764
1385	49.756720 , 22.289649
1386	49.756786 , 22.289491
1387	49.756840 , 22.289324
1388	49.756955 , 22.288751
1389	49.756951 , 22.288617
1390	49.756979 , 22.288549
1391	49.756985 , 22.288405
1392	49.757025 , 22.288276
1393	49.757061 , 22.288261
1394	49.757033 , 22.288053
1395	49.756950 , 22.287992
1396	49.756960 , 22.287880
1397	49.757013 , 22.287819
1398	49.757088 , 22.287532
1399	49.757089 , 22.287406
1400	49.756998 , 22.287292
1401	49.757088 , 22.287188
1402	49.757123 , 22.287231
1403	49.757306 , 22.287136
1404	49.757263 , 22.286965
1405	49.757285 , 22.286784

Nr pkt.	Współrzędne punktów załamania granicy w układzie WGS84
1406	49.757189 , 22.286642
1407	49.757178 , 22.286563
1408	49.757266 , 22.286633
1409	49.757381 , 22.286613
1410	49.757379 , 22.286716
1411	49.757479 , 22.286784
1412	49.757601 , 22.286697
1413	49.757569 , 22.286515
1414	49.757558 , 22.286328
1415	49.757490 , 22.286285
1416	49.757585 , 22.286167
1417	49.757569 , 22.286079
1418	49.757479 , 22.285938
1419	49.757501 , 22.285888
1420	49.757633 , 22.285938
1421	49.757682 , 22.285883
1422	49.757600 , 22.285747
1423	49.757878 , 22.285503
1424	49.758162 , 22.285419
1425	49.758483 , 22.285900
1426	49.758620 , 22.285582
1427	49.758793 , 22.285317
1428	49.758013 , 22.285087
1429	49.759153 , 22.284849
1430	49.759443 , 22.284159
1431	49.759576 , 22.283611
1432	49.759807 , 22.283100
1433	49.759867 , 22.282918
1434	49.760035 , 22.282817
1435	49.760166 , 22.282610
1436	49.760476 , 22.282278
1437	49.760824 , 22.281847
1438	49.760790 , 22.281524
1439	49.760911 , 22.281350
1440	49.761027 , 22.281235
1441	49.761181 , 22.281119
1442	49.761399 , 22.280679
1443	49.761620 , 22.280141
1444	49.761767 , 22.279654
1445	49.761958 , 22.279139
1446	49.761826 , 22.278904
1447	49.762288 , 22.278464
1448	49.762416 , 22.278281
1449	49.762796 , 22.278012
1450	49.762555 , 22.277699
1451	49.762811 , 22.277689

Nr pkt.	Współrzędne punktów zalamania granicy w układzie WGS84	
1452	49.763041	22.277599
1453	49.763262	22.277189
1454	49.763470	22.276579
1455	49.763827	22.275874
1456	49.764059	22.275334
1457	49.764172	22.275446
1458	49.764419	22.275015
1459	49.765042	22.273460
1460	49.765050	22.273411
1461	49.765236	22.272909
1462	49.765712	22.271599
1463	49.765767	22.270947
1464	49.765876	22.270490
1465	49.766252	22.269969
1466	49.766304	22.269738
1467	49.766345	22.268763
1468	49.766891	22.267833
1469	49.767225	22.266742
1470	49.767322	22.266455
1471	49.767425	22.266272
1472	49.767611	22.266017
1473	49.767762	22.265859
1474	49.768165	22.265529
1475	49.768325	22.265294
1476	49.768417	22.265170
1477	49.768533	22.264801
1478	49.768607	22.264544
1479	49.768690	22.264098
1480	49.768713	22.263763
1481	49.768835	22.263344
1482	49.768901	22.263247
1483	49.769251	22.262805
1484	49.769441	22.262563
1485	49.770096	22.261673
1486	49.770903	22.260545
1487	49.771342	22.259377
1488	49.771385	22.259250
1489	49.771485	22.259064
1490	49.771594	22.258945
1491	49.771602	22.258886
1492	49.771634	22.258796
1493	49.771796	22.258436
1494	49.772221	22.257527
1495	49.772376	22.257102
1496	49.772556	22.256428
1497	49.772692	22.256033

Nr pkt.	Współrzędne punktów zalamania granicy w układzie WGS84	
1498	49.772972	22.255263
1499	49.773103	22.254824
1500	49.773206	22.254376
1501	49.773237	22.254008
1502	49.773299	22.253696
1503	49.773584	22.253106
1504	49.773662	22.252860
1505	49.773737	22.252377
1506	49.773748	22.251916
1507	49.773700	22.251497
1508	49.773619	22.251118
1509	49.773428	22.250499
1510	49.773228	22.249923
1511	49.773094	22.249583
1512	49.773002	22.249290
1513	49.772890	22.248843
1514	49.772871	22.248660
1515	49.772801	22.248282
1516	49.772654	22.247686
1517	49.772648	22.247157
1518	49.772679	22.246723
1519	49.772724	22.246422
1520	49.772804	22.246185
1521	49.772966	22.245813
1522	49.773072	22.245795
1523	49.773105	22.245745
1524	49.773158	22.245597
1525	49.773263	22.245356
1526	49.773342	22.245086
1527	49.773512	22.244482
1528	49.773567	22.244391
1529	49.773899	22.244011
1530	49.773985	22.243798
1531	49.774122	22.243296
1532	49.774246	22.243056
1533	49.774344	22.242797
1534	49.774576	22.242812
1535	49.774710	22.242745
1536	49.774785	22.242728
1537	49.774881	22.242658
1538	49.774993	22.242550
1539	49.775148	22.242333
1540	49.775267	22.242078
1541	49.775275	22.241984
1542	49.775274	22.241759
1543	49.775261	22.241676

Nr pkt.	Współrzędne punktów zalamania granicy w układzie WGS84	
1544	49.775254	22.241553
1545	49.775315	22.241431
1546	49.775390	22.241344
1547	49.775702	22.240817
1548	49.775741	22.240774
1549	49.775833	22.240731
1550	49.776018	22.240710
1551	49.776139	22.240665
1552	49.776722	22.240492
1553	49.776295	22.240271
1554	49.776341	22.240063
1555	49.776369	22.239784
1556	49.776421	22.239544
1557	49.776543	22.239226
1558	49.776836	22.238693
1559	49.776986	22.238520
1560	49.777070	22.238463
1561	49.777229	22.238394
1562	49.777534	22.238293
1563	49.777814	22.238115
1564	49.778427	22.237755
1565	49.778504	22.237696
1566	49.778615	22.237557
1567	49.778880	22.237079
1568	49.779048	22.236678
1569	49.779290	22.236045
1570	49.779370	22.235745
1571	49.779436	22.235543
1572	49.779524	22.235333
1573	49.779656	22.235087
1574	49.779768	22.234965
1575	49.779870	22.234894
1576	49.779898	22.234925
1577	49.779925	22.234859
1578	49.779938	22.234698
1579	49.780004	22.234626
1580	49.780145	22.234514
1581	49.780384	22.234419
1582	49.780506	22.234370
1583	49.780901	22.234025
1584	49.781011	22.234452
1585	49.781047	22.234590
1586	49.781095	22.234765
1587	49.781158	22.234823
1588	49.781200	22.234840
1589	49.781541	22.234767

Nr pkt.	Współrzędne punktów zalamania granicy w układzie WGS84	
1590	49.781730	22.234700
1591	49.782028	22.234606
1592	49.782159	22.234598
1593	49.782267	22.234586
1594	49.782308	22.234607
1595	49.782335	22.234671
1596	49.782404	22.234703
1597	49.782445	22.234763
1598	49.782475	22.234843
1599	49.782658	22.235583
1600	49.782865	22.236530
1601	49.782921	22.236705
1602	49.782990	22.236838
1603	49.783023	22.236921
1604	49.783149	22.237083
1605	49.783261	22.237175
1606	49.783409	22.237261
1607	49.783552	22.237332
1608	49.783885	22.237481
1609	49.784089	22.237588
1610	49.784432	22.237751
1611	49.784720	22.237860
1612	49.785013	22.238015
1613	49.785139	22.238042
1614	49.785332	22.238113
1615	49.785620	22.238245
1616	49.785934	22.238381
1617	49.786153	22.238476
1618	49.786550	22.238633
1619	49.787160	22.238913
1620	49.787926	22.239219
1621	49.788798	22.239583
1622	49.789222	22.239775
1623	49.789776	22.240000
1624	49.789814	22.240007
1625	49.790399	22.240267
1626	49.790450	22.240292
1627	49.790909	22.240502
1628	49.790940	22.240524
1629	49.791326	22.240680
1630	49.792221	22.241077
1631	49.792523	22.241227
1632	49.792808	22.241420
1633	49.792851	22.241261
1634	49.792973	22.240728
1635	49.793102	22.240196

Nr pkt.	Współrzędne punktów załamania granicy w układzie WGS84	
1636	49.793123	22.240090
1637	49.793451	22.238748
1638	49.793504	22.238521
1639	49.793530	22.238345
1640	49.793833	22.238566
1641	49.794393	22.238848
1642	49.794618	22.239023
1643	49.794853	22.239090
1644	49.794873	22.238946
1645	49.795136	22.239311
1646	49.795713	22.240064
1647	49.795978	22.240391
1648	49.796140	22.240570
1649	49.796190	22.240615
1650	49.796542	22.240661
1651	49.796805	22.240685
1652	49.798060	22.240819
1653	49.798882	22.240900
1654	49.800250	22.241030
1655	49.800992	22.241112
1656	49.801516	22.241126
1657	49.801880	22.241151
1658	49.801936	22.241046
1659	49.801948	22.241082
1660	49.802038	22.240946
1661	49.802071	22.240978
1662	49.802084	22.240918
1663	49.802128	22.240818
1664	49.802619	22.240187
1665	49.803580	22.239980
1666	49.803583	22.240008
1667	49.803808	22.239987
1668	49.803809	22.239999
1669	49.803837	22.240001
1670	49.803831	22.240034
1671	49.804295	22.239864
1672	49.804619	22.239828
1673	49.806009	22.239776
1674	49.806014	22.239908
1675	49.806469	22.239874
1676	49.806546	22.239896
1677	49.806771	22.239889
1678	49.806768	22.239593
1679	49.806965	22.239571
1680	49.808233	22.239368
1681	49.809376	22.239730

Nr pkt.	Współrzędne punktów załamania granicy w układzie WGS84	
1682	49.810655	22.239073
1683	49.811491	22.238976
1684	49.811876	22.238904
1685	49.812558	22.238819
1686	49.812916	22.238765
1687	49.814071	22.238669
1688	49.814306	22.238593
1689	49.814948	22.238506
1690	49.817444	22.238178
1691	49.817923	22.238106
1692	49.818716	22.238011
1693	49.818895	22.237999
1694	49.818960	22.238145
1695	49.819299	22.238083
1696	49.819314	22.238114
1697	49.820087	22.237991
1698	49.820488	22.237900
1699	49.821212	22.237782
1700	49.821201	22.237724
1701	49.821960	22.237623
1702	49.823073	22.237469
1703	49.824374	22.237346
1704	49.825167	22.237211
1705	49.825541	22.237140
1706	49.826208	22.237032
1707	49.826457	22.237005
1708	49.827400	22.236882
1709	49.827438	22.236806
1710	49.827458	22.236857
1711	49.827828	22.236897
1712	49.828645	22.236781
1713	49.829006	22.236746
1714	49.829111	22.236673
1715	49.829206	22.236663
1716	49.829598	22.236662
1717	49.829742	22.236674
1718	49.830041	22.236717
1719	49.830739	22.236762
1720	49.830717	22.236927
1721	49.830974	22.237017
1722	49.831154	22.237139
1723	49.831353	22.237259
1724	49.831605	22.237435
1725	49.831787	22.237591
1726	49.832066	22.237823
1727	49.832441	22.238205

Nr pkt.	Współrzędne punktów załamania granicy w układzie WGS84	
1728	49.832761	22.238585
1729	49.832848	22.238724
1730	49.833023	22.238964
1731	49.833297	22.239394
1732	49.833551	22.239874
1733	49.833729	22.240272
1734	49.833990	22.240943
1735	49.834114	22.241334
1736	49.834233	22.241763
1737	49.834270	22.241863
1738	49.834308	22.241973
1739	49.834393	22.242211
1740	49.834527	22.242681
1741	49.834255	22.242805
1742	49.835410	22.246851
1743	49.835659	22.246660
1744	49.835844	22.247202
1745	49.835917	22.247360
1746	49.836005	22.247525
1747	49.836176	22.247893
1748	49.836237	22.248144
1749	49.836473	22.248873
1750	49.836523	22.249323
1751	49.836716	22.250121
1752	49.836833	22.250637
1753	49.836999	22.251371
1754	49.837130	22.251843
1755	49.837277	22.252488
1756	49.837375	22.253024
1757	49.837397	22.253296
1758	49.837375	22.254398
1759	49.837362	22.254970
1760	49.837328	22.255858
1761	49.837270	22.258010
1762	49.837248	22.258441
1763	49.837220	22.259175
1764	49.837198	22.259759
1765	49.837198	22.260535
1766	49.837137	22.262720
1767	49.837062	22.265279
1768	49.837025	22.266631
1769	49.837012	22.267109
1770	49.836982	22.268031
1771	49.836929	22.268572
1772	49.836756	22.269729
1773	49.836664	22.270328

Nr pkt.	Współrzędne punktów załamania granicy w układzie WGS84	
1774	49.836580	22.270876
1775	49.836796	22.272912
1776	49.836223	22.273270
1777	49.836101	22.274045
1778	49.835997	22.274831
1779	49.835892	22.275430
1780	49.835774	22.276210
1781	49.835389	22.278755
1782	49.835354	22.278944
1783	49.835298	22.279306
1784	49.835050	22.280953
1785	49.834863	22.282326
1786	49.834760	22.282987
1787	49.834533	22.284530
1788	49.834424	22.285252
1789	49.834397	22.285429
1790	49.834192	22.286806
1791	49.834106	22.287425
1792	49.833926	22.288595
1793	49.833501	22.291477
1794	49.833357	22.292412
1795	49.833290	22.292839
1796	49.833149	22.293133
1797	49.832789	22.293742
1798	49.832277	22.294520
1799	49.831874	22.295191
1800	49.831609	22.295655
1801	49.831315	22.296023
1802	49.830991	22.296503
1803	49.830765	22.296893
1804	49.830637	22.297289
1805	49.830504	22.297820
1806	49.830381	22.298527
1807	49.829979	22.300237
1808	49.829689	22.301522
1809	49.829488	22.302448
1810	49.829271	22.303436
1811	49.828790	22.305641
1812	49.828770	22.305893
1813	49.828350	22.307633
1814	49.828209	22.308228
1815	49.827651	22.310754
1816	49.827455	22.311612
1817	49.827294	22.312370
1818	49.827129	22.313063
1819	49.826977	22.313679

Nr pkt.	Współrzędne punktów załamania granicy w układzie WGS84	
1820	49.826811	22.314535
1821	49.826485	22.316474
1822	49.825914	22.319995
1823	49.825690	22.321319
1824	49.825574	22.322058
1825	49.825540	22.322332
1826	49.825522	22.322573
1827	49.825503	22.322931
1828	49.825531	22.323598
1829	49.825552	22.324375
1830	49.825591	22.324955
1831	49.825708	22.327232
1832	49.825786	22.329025
1833	49.825834	22.330073
1834	49.825536	22.329865
1835	49.825450	22.329809
1836	49.825099	22.329829
1837	49.824910	22.329767
1838	49.824756	22.329636
1839	49.824723	22.329126
1840	49.824077	22.328908
1841	49.823868	22.328714
1842	49.823748	22.328641
1843	49.823099	22.328331
1844	49.822889	22.328225
1845	49.822714	22.328134
1846	49.822078	22.327759
1847	49.821940	22.327680
1848	49.821753	22.327637
1849	49.821624	22.327637
1850	49.821437	22.327666
1851	49.821170	22.327723
1852	49.820862	22.327811
1853	49.820484	22.327871
1854	49.820031	22.327900
1855	49.819774	22.327931
1856	49.819310	22.327979
1857	49.819035	22.328032
1858	49.818973	22.328051
1859	49.818686	22.328006
1860	49.818161	22.327772
1861	49.817420	22.327523
1862	49.817208	22.327422
1863	49.817071	22.327335
1864	49.816834	22.327177
1865	49.816740	22.327112

Nr pkt.	Współrzędne punktów załamania granicy w układzie WGS84	
1866	49.816027	22.326716
1867	49.816011	22.326843
1868	49.816024	22.327140
1869	49.815550	22.328175
1870	49.815509	22.328259
1871	49.815461	22.328416
1872	49.815391	22.328891
1873	49.815377	22.329061
1874	49.815363	22.329124
1875	49.816216	22.329313
1876	49.816232	22.329257
1877	49.816298	22.329165
1878	49.816403	22.329457
1879	49.816455	22.329830
1880	49.816513	22.329955
1881	49.816634	22.330095
1882	49.817011	22.330420
1883	49.817094	22.330439
1884	49.817071	22.330551
1885	49.818337	22.331634
1886	49.818391	22.331607
1887	49.818095	22.332127
1888	49.819396	22.332495
1889	49.819597	22.332609
1890	49.820234	22.332711
1891	49.821075	22.332976
1892	49.821387	22.333150
1893	49.821998	22.333604
1894	49.822223	22.333691
1895	49.822521	22.333777
1896	49.822844	22.333859
1897	49.822975	22.333864
1898	49.823067	22.333832
1899	49.823140	22.333829
1900	49.823239	22.333781
1901	49.823328	22.333790
1902	49.823780	22.334107
1903	49.824130	22.334415
1904	49.824972	22.335366
1905	49.825162	22.335536
1906	49.825243	22.335581
1907	49.825192	22.335884
1908	49.825159	22.336135
1909	49.825123	22.336532
1910	49.825107	22.336820
1911	49.825041	22.338055

Nr pkt.	Współrzędne punktów załamania granicy w układzie WGS84	
1912	49.825001	22.338677
1913	49.824944	22.339738
1914	49.824774	22.343051
1915	49.824726	22.344134
1916	49.824704	22.344663
1917	49.824634	22.345898
1918	49.824616	22.346318
1919	49.824590	22.346770
1920	49.824564	22.347432
1921	49.824505	22.348372
1922	49.824487	22.348635
1923	49.824359	22.349015
1924	49.824288	22.349201
1925	49.824189	22.349481
1926	49.824141	22.349670
1927	49.824065	22.349789
1928	49.824016	22.349907
1929	49.823417	22.353071
1930	49.823439	22.353324
1931	49.823391	22.357352
1932	49.824309	22.359715
1933	49.824672	22.367356
1934	49.824690	22.362676
1935	49.824888	22.364362
1936	49.824667	22.364105
1937	49.824274	22.363711
1938	49.824108	22.363559
1939	49.823977	22.363416
1940	49.823618	22.363068
1941	49.823516	22.362977
1942	49.823383	22.362900
1943	49.822524	22.362658
1944	49.821953	22.363273
1945	49.821924	22.363283
1946	49.821078	22.363048
1947	49.821053	22.363033
1948	49.820963	22.363264
1949	49.820668	22.364075
1950	49.820476	22.364605
1951	49.820319	22.365023
1952	49.820049	22.365790
1953	49.819397	22.367584
1954	49.819167	22.368196
1955	49.819005	22.368640
1956	49.817917	22.371672
1957	49.817991	22.371683

Nr pkt.	Współrzędne punktów załamania granicy w układzie WGS84	
1958	49.818206	22.371802
1959	49.818858	22.371978
1960	49.819074	22.372156
1961	49.819342	22.372580
1962	49.819782	22.373650
1963	49.819973	22.374156
1964	49.820050	22.374493
1965	49.820069	22.375168
1966	49.820102	22.375200
1967	49.820474	22.375857
1968	49.820516	22.376442
1969	49.820529	22.376737
1970	49.820666	22.377773
1971	49.820646	22.378004
1972	49.820080	22.380306
1973	49.819733	22.381656
1974	49.819052	22.384329
1975	49.818910	22.384831
1976	49.818962	22.384917
1977	49.819139	22.386538
1978	49.819156	22.386635
1979	49.818360	22.387833
1980	49.818265	22.388032
1981	49.818117	22.388435
1982	49.817949	22.389388
1983	49.817873	22.390009
1984	49.817942	22.390360
1985	49.818030	22.390544
1986	49.818098	22.390651
1987	49.818166	22.390719
1988	49.818349	22.390859
1989	49.818999	22.391385
1990	49.819085	22.391513
1991	49.819121	22.391688
1992	49.819180	22.392333
1993	49.819324	22.392503
1994	49.819790	22.392766
1995	49.818940	22.395274
1996	49.819205	22.395430
1997	49.819495	22.395983
1998	49.819574	22.396111
1999	49.819658	22.396205
2000	49.819855	22.396403
2001	49.820188	22.396716
2002	49.820630	22.396994
2003	49.820663	22.396955

Nr pkt.	Współrzędne punktów załamania granicy w układzie WGS84
2004	49.820718 , 22.397020
2005	49.820622 , 22.397043
2006	49.820557 , 22.397042
2007	49.820421 , 22.397166
2008	49.820366 , 22.397368
2009	49.820275 , 22.397506
2010	49.820264 , 22.397593
2011	49.820085 , 22.398143
2012	49.819916 , 22.398701
2013	49.819854 , 22.399159
2014	49.819830 , 22.399266
2015	49.819694 , 22.399387
2016	49.819641 , 22.399798
2017	49.819635 , 22.399876
2018	49.819576 , 22.399984
2019	49.819559 , 22.400106
2020	49.819486 , 22.400179
2021	49.819407 , 22.400524
2022	49.819315 , 22.400723
2023	49.819237 , 22.400968
2024	49.819115 , 22.401177
2025	49.818935 , 22.401461
2026	49.818790 , 22.401847
2027	49.818534 , 22.402251
2028	49.818513 , 22.402386
2029	49.818282 , 22.402867
2030	49.818112 , 22.403201
2031	49.817830 , 22.403826
2032	49.817701 , 22.404080
2033	49.817332 , 22.404920
2034	49.816755 , 22.405921
2035	49.816306 , 22.406621
2036	49.815814 , 22.407216
2037	49.815614 , 22.407578
2038	49.815228 , 22.408110
2039	49.814838 , 22.408803
2040	49.814440 , 22.409887
2041	49.814065 , 22.410378
2042	49.813981 , 22.410331
2043	49.813498 , 22.410702
2044	49.813465 , 22.410928
2045	49.813030 , 22.411590
2046	49.812198 , 22.412874
2047	49.811980 , 22.413183
2048	49.811665 , 22.413626
2049	49.811757 , 22.414121

Nr pkt.	Współrzędne punktów załamania granicy w układzie WGS84
2050	49.810724 , 22.414639
2051	49.810193 , 22.415059
2052	49.809796 , 22.415321
2053	49.809475 , 22.415422
2054	49.808862 , 22.415730
2055	49.808605 , 22.415793
2056	49.808090 , 22.415829
2057	49.807429 , 22.415732
2058	49.807013 , 22.415595
2059	49.806405 , 22.415490
2060	49.806021 , 22.415524
2061	49.805645 , 22.415550
2062	49.805196 , 22.415703
2063	49.805172 , 22.415774
2064	49.805170 , 22.416482
2065	49.805209 , 22.417158
2066	49.805152 , 22.418150
2067	49.805125 , 22.418871
2068	49.805110 , 22.420230
2069	49.805119 , 22.420827
2070	49.805178 , 22.421133
2071	49.805242 , 22.421383
2072	49.805403 , 22.422105
2073	49.805493 , 22.422683
2074	49.805544 , 22.423375
2075	49.805567 , 22.423799
2076	49.805563 , 22.424706
2077	49.805504 , 22.425590
2078	49.805462 , 22.426053
2079	49.805475 , 22.426498
2080	49.805532 , 22.427797
2081	49.805564 , 22.428960
2082	49.805584 , 22.429847
2083	49.805637 , 22.430547
2084	49.805461 , 22.431032
2085	49.806093 , 22.431629
2086	49.806207 , 22.430913
2087	49.806142 , 22.430682
2088	49.805989 , 22.430554
2089	49.806000 , 22.430463
2090	49.806064 , 22.430446
2091	49.806455 , 22.430680
2092	49.806653 , 22.430730
2093	49.806722 , 22.430790
2094	49.806842 , 22.430988
2095	49.806740 , 22.431398

Nr pkt.	Współrzędne punktów załamania granicy w układzie WGS84
2096	49.806787 , 22.431624
2097	49.806839 , 22.432273
2098	49.806774 , 22.432168
2099	49.806783 , 22.432569
2100	49.806890 , 22.432795
2101	49.807013 , 22.432834
2102	49.807085 , 22.433014
2103	49.807053 , 22.433073
2104	49.807040 , 22.433130
2105	49.807109 , 22.433320
2106	49.807308 , 22.433463
2107	49.807343 , 22.433535
2108	49.807379 , 22.433773
2109	49.807459 , 22.434044
2110	49.807624 , 22.434373
2111	49.807669 , 22.434585
2112	49.807662 , 22.434843
2113	49.807874 , 22.435113
2114	49.807926 , 22.435355
2115	49.807939 , 22.435540
2116	49.808105 , 22.435804
2117	49.808258 , 22.435943
2118	49.808242 , 22.436102
2119	49.808289 , 22.436383
2120	49.808477 , 22.436792
2121	49.808703 , 22.437626
2122	49.809152 , 22.438219
2123	49.809371 , 22.438396
2124	49.809676 , 22.438827
2125	49.810006 , 22.439190
2126	49.810078 , 22.439247
2127	49.810016 , 22.439352
2128	49.810032 , 22.439423
2129	49.810171 , 22.439534
2130	49.810654 , 22.439673
2131	49.811040 , 22.440038
2132	49.811261 , 22.440332
2133	49.811288 , 22.440411
2134	49.811265 , 22.440587
2135	49.811357 , 22.440833
2136	49.811450 , 22.440913
2137	49.811539 , 22.440873
2138	49.811614 , 22.441246
2139	49.811795 , 22.441590
2140	49.811885 , 22.441613
2141	49.812061 , 22.441836

Nr pkt.	Współrzędne punktów załamania granicy w układzie WGS84
2142	49.812255 , 22.442055
2143	49.812709 , 22.442481
2144	49.812841 , 22.442837
2145	49.813033 , 22.443186
2146	49.813344 , 22.443662
2147	49.813452 , 22.443802
2148	49.813539 , 22.443913
2149	49.813684 , 22.4441363
2150	49.813943 , 22.444721
2151	49.814021 , 22.444802
2152	49.814306 , 22.445031
2153	49.814420 , 22.445116
2154	49.814516 , 22.445255
2155	49.814521 , 22.445399
2156	49.814677 , 22.445529
2157	49.814756 , 22.445711
2158	49.814797 , 22.445953
2159	49.814902 , 22.446358
2160	49.814921 , 22.446550
2161	49.815188 , 22.446613
2162	49.815313 , 22.446605
2163	49.815358 , 22.446818
2164	49.815465 , 22.447098
2165	49.815549 , 22.447147
2166	49.815558 , 22.447324
2167	49.815537 , 22.447545
2168	49.815555 , 22.447620
2169	49.815645 , 22.447699
2170	49.815712 , 22.447717
2171	49.815616 , 22.448026
2172	49.815654 , 22.448091
2173	49.815894 , 22.448405
2174	49.816012 , 22.448517
2175	49.816241 , 22.448466
2176	49.816537 , 22.448573
2177	49.816646 , 22.448623
2178	49.816937 , 22.448571
2179	49.817075 , 22.448661
2180	49.817219 , 22.448682
2181	49.817199 , 22.448765
2182	49.817488 , 22.448978
2183	49.817541 , 22.448986
2184	49.817614 , 22.448983
2185	49.817684 , 22.448938
2186	49.817734 , 22.448857
2187	49.817761 , 22.448725

Nr pkt.	Współrzędne punktów załamania granicy w układzie WGS84	
2188	49.817771	22.448613
2189	49.817741	22.448505
2190	49.817842	22.448319
2191	49.818008	22.448453
2192	49.818290	22.448578
2193	49.818837	22.448601
2194	49.818893	22.448517
2195	49.818960	22.448179
2196	49.819032	22.448063
2197	49.819148	22.448151
2198	49.819205	22.448379
2199	49.819258	22.448420
2200	49.819355	22.448390
2201	49.819431	22.448261
2202	49.819478	22.448023
2203	49.819506	22.447975
2204	49.819535	22.447946
2205	49.819617	22.447975
2206	49.819731	22.448153
2207	49.819910	22.448279
2208	49.820004	22.448295
2209	49.820114	22.448268
2210	49.820302	22.448173
2211	49.820468	22.448116
2212	49.820605	22.448417
2213	49.820797	22.448558
2214	49.820893	22.448336
2215	49.821004	22.448272
2216	49.821190	22.448217
2217	49.821349	22.448467
2218	49.821459	22.448444
2219	49.821545	22.448208
2220	49.821615	22.448126
2221	49.821658	22.448213
2222	49.822607	22.449978
2223	49.822895	22.450517
2224	49.823058	22.450884
2225	49.823178	22.451279
2226	49.823460	22.452404
2227	49.823732	22.453514
2228	49.823930	22.454202
2229	49.824111	22.454573
2230	49.824384	22.454954
2231	49.824660	22.455296
2232	49.825027	22.455942
2233	49.825566	22.457083

Nr pkt.	Współrzędne punktów załamania granicy w układzie WGS84	
2234	49.825802	22.457656
2235	49.825866	22.458103
2236	49.825936	22.459399
2237	49.825990	22.460607
2238	49.825980	22.460965
2239	49.825890	22.461383
2240	49.825795	22.461716
2241	49.825442	22.462233
2242	49.824903	22.462828
2243	49.824494	22.463319
2244	49.824352	22.463700
2245	49.824113	22.464573
2246	49.823823	22.464708
2247	49.823453	22.464929
2248	49.823173	22.465111
2249	49.822610	22.465457
2250	49.822469	22.465528
2251	49.821833	22.465911
2252	49.821701	22.466003
2253	49.821524	22.466091
2254	49.820675	22.466610
2255	49.820201	22.466902
2256	49.819810	22.467160
2257	49.819077	22.467624
2258	49.818864	22.467787
2259	49.818651	22.467909
2260	49.818322	22.468144
2261	49.817864	22.468464
2262	49.817760	22.468676
2263	49.817685	22.468773
2264	49.817489	22.468853
2265	49.816874	22.468248
2266	49.816929	22.468024
2267	49.816819	22.467922
2268	49.816721	22.468061
2269	49.816651	22.468214
2270	49.816633	22.468526
2271	49.816528	22.468909
2272	49.816574	22.469121
2273	49.816544	22.469470
2274	49.816541	22.469797
2275	49.816501	22.469816
2276	49.816502	22.469973
2277	49.816509	22.470053
2278	49.816459	22.470307
2279	49.816363	22.470688

Nr pkt.	Współrzędne punktów załamania granicy w układzie WGS84	
2280	49.816310	22.470850
2281	49.816303	22.470916
2282	49.816251	22.471101
2283	49.816267	22.471230
2284	49.816230	22.471377
2285	49.816133	22.471515
2286	49.816078	22.471636
2287	49.816042	22.471744
2288	49.816015	22.471895
2289	49.816031	22.471981
2290	49.816102	22.472100
2291	49.816148	22.472364
2292	49.816279	22.472582
2293	49.816234	22.472829
2294	49.816242	22.472942
2295	49.816281	22.473258
2296	49.816272	22.473448
2297	49.816199	22.473864
2298	49.816199	22.474039
2299	49.816301	22.474444
2300	49.816270	22.474766
2301	49.816194	22.475151
2302	49.815966	22.475339
2303	49.815974	22.475494
2304	49.815882	22.475836
2305	49.815818	22.475784
2306	49.815652	22.475794
2307	49.815737	22.476023
2308	49.815841	22.477034
2309	49.815975	22.478422
2310	49.815938	22.478723
2311	49.815854	22.479817
2312	49.815475	22.483437
2313	49.815413	22.483973
2314	49.815216	22.485513
2315	49.814957	22.486962
2316	49.814853	22.487239
2317	49.814393	22.488462
2318	49.814310	22.488666
2319	49.813524	22.490330
2320	49.812712	22.492009
2321	49.812180	22.493148
2322	49.811647	22.494412
2323	49.811472	22.494764
2324	49.811402	22.495053
2325	49.811223	22.496265

Nr pkt.	Współrzędne punktów załamania granicy w układzie WGS84	
2326	49.811115	22.497120
2327	49.810076	22.498629
2328	49.810873	22.499407
2329	49.810803	22.499849
2330	49.810664	22.500635
2331	49.810402	22.502196
2332	49.810328	22.503707
2333	49.810280	22.504850
2334	49.810216	22.505320
2335	49.810177	22.505792
2336	49.810235	22.506017
2337	49.810287	22.507150
2338	49.810276	22.507654
2339	49.810178	22.508191
2340	49.810111	22.508460
2341	49.809829	22.509803
2342	49.809713	22.510336
2343	49.809152	22.512905
2344	49.808441	22.516180
2345	49.807684	22.519657
2346	49.807152	22.522113
2347	49.806940	22.523076
2348	49.806501	22.525088
2349	49.805968	22.527533
2350	49.805889	22.527865
2351	49.805629	22.529099
2352	49.805108	22.531636
2353	49.804893	22.532683
2354	49.804924	22.532747
2355	49.804799	22.533404
2356	49.804658	22.533893
2357	49.804492	22.534297
2358	49.804257	22.534694
2359	49.803851	22.535257
2360	49.803791	22.535308
2361	49.803707	22.535145
2362	49.803506	22.535324
2363	49.803235	22.535497
2364	49.803053	22.535664
2365	49.802882	22.535878
2366	49.802736	22.536075
2367	49.802087	22.537120
2368	49.801722	22.537686
2369	49.801643	22.537772
2370	49.801500	22.537901
2371	49.801188	22.538123

Nr pkt.	Współrzędne punktów załamania granicy w układzie WGS84	
2372	49.800919	22.538281
2373	49.800825	22.538255
2374	49.799687	22.537930
2375	49.799070	22.537584
2376	49.798775	22.537393
2377	49.798629	22.537274
2378	49.798479	22.537153
2379	49.797935	22.536620
2380	49.797636	22.536393
2381	49.797273	22.536116
2382	49.796975	22.535820
2383	49.796813	22.535648
2384	49.796643	22.535466
2385	49.796464	22.535187
2386	49.796409	22.535291
2387	49.796426	22.535352
2388	49.795826	22.536911
2389	49.795802	22.536945
2390	49.795753	22.536981
2391	49.795764	22.537060
2392	49.795056	22.538931
2393	49.795001	22.539098
2394	49.794532	22.540475
2395	49.794627	22.540586
2396	49.794650	22.540705
2397	49.794575	22.541219
2398	49.794548	22.541434
2399	49.794537	22.541650
2400	49.794579	22.541889
2401	49.794659	22.542158
2402	49.794779	22.542558
2403	49.794979	22.543630
2404	49.794995	22.543721
2405	49.795126	22.544238
2406	49.795170	22.544400
2407	49.795384	22.544385
2408	49.796279	22.543966
2409	49.796640	22.543891
2410	49.796955	22.543863
2411	49.797300	22.543865
2412	49.797457	22.543897
2413	49.797556	22.543978
2414	49.797722	22.544133
2415	49.797858	22.544330
2416	49.797950	22.544557
2417	49.797896	22.544590

Nr pkt.	Współrzędne punktów załamania granicy w układzie WGS84	
2418	49.798043	22.544993
2419	49.798130	22.545249
2420	49.798122	22.545267
2421	49.798155	22.545419
2422	49.798030	22.545943
2423	49.797957	22.546362
2424	49.797895	22.546808
2425	49.797833	22.547312
2426	49.797744	22.547628
2427	49.797697	22.548195
2428	49.797650	22.548515
2429	49.797659	22.548600
2430	49.797537	22.549294
2431	49.797456	22.549905
2432	49.797237	22.551213
2433	49.797233	22.551440
2434	49.797291	22.551698
2435	49.797315	22.551872
2436	49.797650	22.552633
2437	49.797663	22.552839
2438	49.797546	22.552930
2439	49.797512	22.553057
2440	49.797464	22.553127
2441	49.797422	22.553237
2442	49.797392	22.553381
2443	49.797377	22.553584
2444	49.797393	22.553816
2445	49.797361	22.554511
2446	49.797292	22.555333
2447	49.797702	22.555552
2448	49.797101	22.556070
2449	49.797161	22.556661
2450	49.797159	22.557252
2451	49.797123	22.557583
2452	49.797119	22.557679
2453	49.797087	22.557917
2454	49.797104	22.558131
2455	49.797094	22.558243
2456	49.796862	22.558839
2457	49.796895	22.559073
2458	49.796459	22.560214
2459	49.796354	22.560449
2460	49.796179	22.560724
2461	49.796087	22.560905
2462	49.795843	22.561689
2463	49.795762	22.561975

Nr pkt.	Współrzędne punktów załamania granicy w układzie WGS84	
2464	49.795514	22.567689
2465	49.795321	22.568350
2466	49.795188	22.568764
2467	49.795036	22.564175
2468	49.794667	22.565011
2469	49.794411	22.565506
2470	49.793975	22.566213
2471	49.793558	22.566833
2472	49.793379	22.567041
2473	49.793119	22.567316
2474	49.792996	22.567411
2475	49.792813	22.568309
2476	49.791017	22.569170
2477	49.790580	22.569588
2478	49.789764	22.570308
2479	49.789406	22.570682
2480	49.789294	22.571194
2481	49.789245	22.571531
2482	49.789433	22.571544
2483	49.789585	22.571359
2484	49.789701	22.571049
2485	49.789716	22.571115
2486	49.789812	22.570939
2487	49.789922	22.570824
2488	49.789950	22.570653
2489	49.790035	22.570602
2490	49.790082	22.570690
2491	49.790090	22.570985
2492	49.790388	22.571276
2493	49.790425	22.571480
2494	49.790957	22.571027
2495	49.791079	22.571339
2496	49.791454	22.571079
2497	49.791806	22.570923
2498	49.792068	22.570700
2499	49.792241	22.570564
2500	49.792336	22.570387
2501	49.792764	22.570379
2502	49.792818	22.570515
2503	49.793128	22.570355
2504	49.793331	22.570208
2505	49.793569	22.569962
2506	49.793634	22.570211
2507	49.793763	22.570545
2508	49.794068	22.571165
2509	49.794136	22.571370

Nr pkt.	Współrzędne punktów załamania granicy w układzie WGS84	
2510	49.794308	22.572102
2511	49.794476	22.572382
2512	49.794580	22.572788
2513	49.795036	22.573266
2514	49.794513	22.573929
2515	49.794932	22.574628
2516	49.794773	22.574948
2517	49.794636	22.575269
2518	49.794394	22.575739
2519	49.794182	22.576170
2520	49.793957	22.576408
2521	49.793871	22.576532
2522	49.793835	22.576634
2523	49.793791	22.577957
2524	49.793533	22.578553
2525	49.793783	22.578655
2526	49.793974	22.578806
2527	49.794125	22.578892
2528	49.794309	22.579087
2529	49.794437	22.579146
2530	49.794522	22.579262
2531	49.794537	22.579472
2532	49.794657	22.579539
2533	49.794857	22.579768
2534	49.794979	22.579753
2535	49.795052	22.579873
2536	49.795147	22.579861
2537	49.795215	22.579808
2538	49.795380	22.579938
2539	49.795409	22.580083
2540	49.795582	22.580237
2541	49.795689	22.580423
2542	49.795749	22.580385
2543	49.795820	22.580407
2544	49.795889	22.580480
2545	49.796033	22.580559
2546	49.796191	22.580682
2547	49.796548	22.581009
2548	49.796511	22.581510
2549	49.796378	22.581792
2550	49.796599	22.582211
2551	49.796744	22.582273
2552	49.796710	22.582402
2553	49.797010	22.582969
2554	49.796661	22.583354
2555	49.796472	22.583693

Nr pkt.	Współrzędne punktów załamania granicy w układzie WGS84
2556	49.796312 , 22.583874
2557	49.796063 , 22.584131
2558	49.795957 , 22.584248
2559	49.795958 , 22.584471
2560	49.795938 , 22.584657
2561	49.795824 , 22.585115
2562	49.795745 , 22.585261
2563	49.795512 , 22.585528
2564	49.795743 , 22.585713
2565	49.796075 , 22.585834
2566	49.796263 , 22.585917
2567	49.796387 , 22.585917
2568	49.796683 , 22.586097
2569	49.796807 , 22.586244
2570	49.796733 , 22.586493
2571	49.796973 , 22.586696
2572	49.797000 , 22.586698
2573	49.796993 , 22.586664
2574	49.796962 , 22.586592
2575	49.796963 , 22.586487
2576	49.797029 , 22.586386
2577	49.797033 , 22.586357
2578	49.797093 , 22.586263
2579	49.797118 , 22.586167
2580	49.797221 , 22.586059
2581	49.797231 , 22.586006
2582	49.797295 , 22.585993
2583	49.797351 , 22.585845
2584	49.797363 , 22.585769
2585	49.797663 , 22.585329
2586	49.797965 , 22.585987
2587	49.798038 , 22.586236
2588	49.798088 , 22.586347
2589	49.798163 , 22.586722
2590	49.798310 , 22.587087
2591	49.798476 , 22.587386
2592	49.798982 , 22.587583
2593	49.799155 , 22.587532
2594	49.799356 , 22.587581
2595	49.799476 , 22.587636
2596	49.799858 , 22.587915
2597	49.799936 , 22.587782
2598	49.800086 , 22.587911
2599	49.800203 , 22.588147
2600	49.800175 , 22.588302
2601	49.800349 , 22.588459

Nr pkt.	Współrzędne punktów załamania granicy w układzie WGS84
2602	49.800825 , 22.588671
2603	49.800868 , 22.588703
2604	49.800886 , 22.588772
2605	49.800974 , 22.588798
2606	49.801077 , 22.588639
2607	49.801163 , 22.588589
2608	49.801208 , 22.588467
2609	49.801262 , 22.588446
2610	49.801420 , 22.588445
2611	49.801494 , 22.588527
2612	49.801467 , 22.588683
2613	49.801609 , 22.588782
2614	49.801802 , 22.5889424
2615	49.801789 , 22.589592
2616	49.801708 , 22.589746
2617	49.801719 , 22.589949
2618	49.801678 , 22.590310
2619	49.801656 , 22.590545
2620	49.801655 , 22.590797
2621	49.801620 , 22.590978
2622	49.801604 , 22.591002
2623	49.801727 , 22.590983
2624	49.801818 , 22.590871
2625	49.801883 , 22.590829
2626	49.801884 , 22.590728
2627	49.801907 , 22.590430
2628	49.801943 , 22.590320
2629	49.801992 , 22.589908
2630	49.802051 , 22.589839
2631	49.802148 , 22.589815
2632	49.802160 , 22.589783
2633	49.802343 , 22.589949
2634	49.802471 , 22.590081
2635	49.802632 , 22.589835
2636	49.802779 , 22.589689
2637	49.803137 , 22.590028
2638	49.803418 , 22.590260
2639	49.803472 , 22.591140
2640	49.803615 , 22.591419
2641	49.803720 , 22.591571
2642	49.803908 , 22.591779
2643	49.804069 , 22.591614
2644	49.804161 , 22.591560
2645	49.804253 , 22.591547
2646	49.804334 , 22.591556
2647	49.804517 , 22.591756

Nr pkt.	Współrzędne punktów załamania granicy w układzie WGS84
2648	49.804709 , 22.592045
2649	49.804779 , 22.592028
2650	49.804867 , 22.591939
2651	49.804926 , 22.591691
2652	49.805037 , 22.591488
2653	49.805100 , 22.591256
2654	49.805173 , 22.591187
2655	49.805244 , 22.591096
2656	49.805295 , 22.590958
2657	49.805341 , 22.590775
2658	49.805398 , 22.590677
2659	49.805525 , 22.590376
2660	49.805501 , 22.590000
2661	49.805422 , 22.589730
2662	49.805418 , 22.589457
2663	49.805741 , 22.589153
2664	49.805181 , 22.588994
2665	49.805176 , 22.588838
2666	49.805203 , 22.588555
2667	49.805253 , 22.588352
2668	49.805331 , 22.588202
2669	49.805237 , 22.588055
2670	49.805124 , 22.587853
2671	49.805022 , 22.587498
2672	49.804798 , 22.587024
2673	49.804783 , 22.586793
2674	49.804808 , 22.586448
2675	49.804808 , 22.586040
2676	49.804400 , 22.585243
2677	49.805037 , 22.584196
2678	49.805316 , 22.584267
2679	49.805758 , 22.584530
2680	49.806224 , 22.585054
2681	49.806318 , 22.585145
2682	49.806745 , 22.585505
2683	49.807076 , 22.586130
2684	49.807200 , 22.585776
2685	49.807270 , 22.585802
2686	49.807388 , 22.585902
2687	49.807404 , 22.586013
2688	49.807369 , 22.586047
2689	49.807358 , 22.586119
2690	49.807413 , 22.586154
2691	49.807507 , 22.586316
2692	49.807515 , 22.586388
2693	49.807710 , 22.586579

Nr pkt.	Współrzędne punktów załamania granicy w układzie WGS84
2694	49.807743 , 22.586727
2695	49.807825 , 22.586758
2696	49.807881 , 22.586823
2697	49.807978 , 22.586814
2698	49.808071 , 22.586786
2699	49.808111 , 22.586720
2700	49.808155 , 22.586725
2701	49.808248 , 22.586585
2702	49.808312 , 22.586559
2703	49.808608 , 22.586801
2704	49.808742 , 22.586504
2705	49.808834 , 22.586775
2706	49.808957 , 22.586834
2707	49.809384 , 22.586895
2708	49.809189 , 22.586713
2709	49.809075 , 22.586540
2710	49.808946 , 22.586294
2711	49.808354 , 22.585322
2712	49.807868 , 22.584471
2713	49.808065 , 22.584356
2714	49.808681 , 22.583801
2715	49.808747 , 22.583418
2716	49.808809 , 22.583278
2717	49.809033 , 22.582954
2718	49.809094 , 22.582567
2719	49.809198 , 22.582333
2720	49.809248 , 22.581930
2721	49.809125 , 22.581867
2722	49.809119 , 22.581609
2723	49.809171 , 22.581485
2724	49.809132 , 22.581371
2725	49.809166 , 22.580906
2726	49.809309 , 22.580470
2727	49.809985 , 22.580780
2728	49.810193 , 22.580912
2729	49.810332 , 22.581022
2730	49.810732 , 22.581321
2731	49.810893 , 22.581509
2732	49.811099 , 22.581806
2733	49.811469 , 22.582700
2734	49.811782 , 22.583410
2735	49.811931 , 22.583718
2736	49.812033 , 22.584349
2737	49.812133 , 22.584846
2738	49.812926 , 22.585987
2739	49.812920 , 22.585791

Nr pkt.	Współrzędne punktów załamania granicy w układzie WGS84
2740	49.812935 , 22.585391
2741	49.812906 , 22.585149
2742	49.812537 , 22.584112
2743	49.812468 , 22.583771
2744	49.812361 , 22.583290
2745	49.812339 , 22.583124
2746	49.812358 , 22.582929
2747	49.812527 , 22.582451
2748	49.812596 , 22.582313
2749	49.812614 , 22.582231
2750	49.812603 , 22.582143
2751	49.812934 , 22.581948
2752	49.813018 , 22.581909
2753	49.813226 , 22.581943
2754	49.813608 , 22.581792
2755	49.813912 , 22.581375
2756	49.814170 , 22.581177
2757	49.814213 , 22.581178
2758	49.814350 , 22.580670
2759	49.814122 , 22.580378
2760	49.813944 , 22.580105
2761	49.813929 , 22.579841
2762	49.813985 , 22.579501
2763	49.814196 , 22.578520
2764	49.814311 , 22.578183
2765	49.814379 , 22.578075
2766	49.814919 , 22.577470
2767	49.814906 , 22.577190
2768	49.814833 , 22.576799
2769	49.814763 , 22.576151
2770	49.814316 , 22.576066
2771	49.814295 , 22.576155
2772	49.814366 , 22.576632
2773	49.814324 , 22.576863
2774	49.814119 , 22.577120
2775	49.814073 , 22.577476
2776	49.813854 , 22.577975
2777	49.813832 , 22.577791
2778	49.813788 , 22.577572
2779	49.813706 , 22.577260
2780	49.813592 , 22.576913
2781	49.813549 , 22.576820
2782	49.813631 , 22.576679
2783	49.813662 , 22.576790
2784	49.813742 , 22.575149
2785	49.813815 , 22.575116

Nr pkt.	Współrzędne punktów załamania granicy w układzie WGS84
2786	49.814134 , 22.575351
2787	49.814479 , 22.575412
2788	49.814690 , 22.575513
2789	49.814769 , 22.575481
2790	49.814835 , 22.575524
2791	49.814871 , 22.575587
2792	49.815069 , 22.575792
2793	49.815130 , 22.575818
2794	49.815204 , 22.575806
2795	49.815405 , 22.576193
2796	49.815774 , 22.576846
2797	49.816056 , 22.577093
2798	49.816311 , 22.577229
2799	49.816376 , 22.577287
2800	49.816439 , 22.577388
2801	49.816477 , 22.577475
2802	49.816525 , 22.577635
2803	49.816571 , 22.577838
2804	49.816578 , 22.577994
2805	49.816562 , 22.578187
2806	49.816529 , 22.578271
2807	49.816707 , 22.578376
2808	49.816830 , 22.578517
2809	49.816898 , 22.578502
2810	49.816947 , 22.578765
2811	49.816841 , 22.579026
2812	49.816703 , 22.579157
2813	49.816719 , 22.579350
2814	49.816713 , 22.579664
2815	49.816720 , 22.579888
2816	49.816675 , 22.580016
2817	49.816743 , 22.580197
2818	49.816716 , 22.580449
2819	49.816716 , 22.580703
2820	49.816677 , 22.580810
2821	49.816746 , 22.581081
2822	49.816714 , 22.581437
2823	49.816736 , 22.581585
2824	49.816833 , 22.581689
2825	49.816855 , 22.581940
2826	49.816845 , 22.582085
2827	49.816880 , 22.582151
2828	49.816963 , 22.582243
2829	49.816981 , 22.582322
2830	49.816998 , 22.582534
2831	49.817056 , 22.582678

Nr pkt.	Współrzędne punktów załamania granicy w układzie WGS84
2832	49.817036 , 22.583033
2833	49.817007 , 22.583250
2834	49.817079 , 22.583280
2835	49.817078 , 22.583600
2836	49.817011 , 22.583634
2837	49.817097 , 22.583912
2838	49.817056 , 22.584021
2839	49.817103 , 22.584169
2840	49.817283 , 22.584322
2841	49.817312 , 22.584338
2842	49.817322 , 22.584386
2843	49.817301 , 22.584428
2844	49.817307 , 22.584604
2845	49.817348 , 22.584633
2846	49.817400 , 22.584544
2847	49.817487 , 22.584809
2848	49.817407 , 22.584892
2849	49.817388 , 22.585006
2850	49.817444 , 22.585073
2851	49.817489 , 22.585052
2852	49.817521 , 22.585286
2853	49.817552 , 22.585332
2854	49.817522 , 22.585427
2855	49.817455 , 22.585571
2856	49.817497 , 22.585630
2857	49.817612 , 22.585862
2858	49.817789 , 22.585989
2859	49.817801 , 22.586290
2860	49.817958 , 22.586207
2861	49.818153 , 22.586387
2862	49.818702 , 22.586480
2863	49.818880 , 22.586478
2864	49.818946 , 22.586485
2865	49.819162 , 22.586227
2866	49.819347 , 22.586136
2867	49.819475 , 22.586121
2868	49.819777 , 22.586199
2869	49.819898 , 22.586270
2870	49.819970 , 22.586293
2871	49.820505 , 22.586247
2872	49.820841 , 22.586002
2873	49.821003 , 22.585587
2874	49.821141 , 22.585416
2875	49.821330 , 22.585377
2876	49.821603 , 22.585734
2877	49.821788 , 22.585845

Nr pkt.	Współrzędne punktów załamania granicy w układzie WGS84
2878	49.821594 , 22.583629
2879	49.821460 , 22.581751
2880	49.821847 , 22.580610
2881	49.822321 , 22.580226
2882	49.822773 , 22.579996
2883	49.822947 , 22.580153
2884	49.823230 , 22.580494
2885	49.823262 , 22.580626
2886	49.823362 , 22.580840
2887	49.823528 , 22.581143
2888	49.823506 , 22.581409
2889	49.823251 , 22.582226
2890	49.823289 , 22.582497
2891	49.823267 , 22.583194
2892	49.823230 , 22.583546
2893	49.823355 , 22.584160
2894	49.823363 , 22.584425
2895	49.823419 , 22.584696
2896	49.824611 , 22.584325
2897	49.824418 , 22.583404
2898	49.824856 , 22.583063
2899	49.825281 , 22.583657
2900	49.825574 , 22.583715
2901	49.825951 , 22.583751
2902	49.826760 , 22.583841
2903	49.826495 , 22.583893
2904	49.826671 , 22.583682
2905	49.827064 , 22.583965
2906	49.827120 , 22.583880
2907	49.827624 , 22.584179
2908	49.828275 , 22.584129
2909	49.828373 , 22.584196
2910	49.828802 , 22.584603
2911	49.829221 , 22.585077
2912	49.829545 , 22.584532
2913	49.829699 , 22.584908
2914	49.830019 , 22.584461
2915	49.830434 , 22.583941
2916	49.830627 , 22.583677
2917	49.831171 , 22.582922
2918	49.831410 , 22.583066
2919	49.831636 , 22.583291
2920	49.831756 , 22.583450
2921	49.831849 , 22.583171
2922	49.831850 , 22.583093
2923	49.831789 , 22.582944

Nr pkt.	Współrzędne punktów załamania granicy w układzie WGS84	
2924	49.831611	22.582709
2925	49.831599	22.582410
2926	49.831609	22.581945
2927	49.831638	22.581759
2928	49.831967	22.581142
2929	49.832115	22.580999
2930	49.832277	22.580957
2931	49.832312	22.580901
2932	49.831744	22.579153
2933	49.831623	22.579362
2934	49.831620	22.578907
2935	49.831639	22.578784
2936	49.831864	22.578883
2937	49.832014	22.578151
2938	49.832124	22.579032
2939	49.832201	22.579040
2940	49.832302	22.579015
2941	49.832411	22.579170
2942	49.832488	22.579219
2943	49.832582	22.579244
2944	49.832766	22.579130
2945	49.833084	22.579920
2946	49.833280	22.579778
2947	49.833408	22.579735
2948	49.833523	22.579604
2949	49.833955	22.579257
2950	49.834178	22.579812
2951	49.834470	22.579904
2952	49.834555	22.579997
2953	49.834600	22.580009
2954	49.834695	22.579967
2955	49.834860	22.579937
2956	49.835040	22.580041
2957	49.835114	22.580230
2958	49.835277	22.580134
2959	49.835373	22.579961
2960	49.835656	22.579935
2961	49.835772	22.580014
2962	49.835877	22.580056
2963	49.836156	22.580083
2964	49.836248	22.580194
2965	49.836546	22.580632
2966	49.836624	22.580735
2967	49.836756	22.580826
2968	49.836827	22.580672
2969	49.836848	22.580543

Nr pkt.	Współrzędne punktów załamania granicy w układzie WGS84	
2970	49.836948	22.580359
2971	49.837035	22.580246
2972	49.837098	22.580241
2973	49.837229	22.580250
2974	49.837405	22.580163
2975	49.837475	22.581488
2976	49.837533	22.582005
2977	49.837597	22.582419
2978	49.837632	22.583286
2979	49.837677	22.583885
2980	49.837690	22.584501
2981	49.837686	22.584776
2982	49.837600	22.585321
2983	49.837573	22.585670
2984	49.837567	22.585802
2985	49.837556	22.586293
2986	49.837510	22.586929
2987	49.837489	22.587141
2988	49.837380	22.587711
2989	49.837381	22.588101
2990	49.837426	22.589430
2991	49.837420	22.589930
2992	49.837390	22.590464
2993	49.837283	22.591649
2994	49.837262	22.592457
2995	49.837250	22.592504
2996	49.836871	22.594154
2997	49.836774	22.594393
2998	49.836596	22.594635
2999	49.835824	22.594749
3000	49.835502	22.594878
3001	49.834869	22.595426
3002	49.834208	22.595979
3003	49.833826	22.596579
3004	49.833558	22.596995
3005	49.833392	22.597381
3006	49.833268	22.598503
3007	49.833259	22.599114
3008	49.833736	22.599450
3009	49.833316	22.600479
3010	49.833311	22.600747
3011	49.833527	22.601775
3012	49.833689	22.603520
3013	49.833693	22.604633
3014	49.833403	22.605548
3015	49.833280	22.605705

Nr pkt.	Współrzędne punktów załamania granicy w układzie WGS84	
3016	49.832467	22.606564
3017	49.832010	22.607052
3018	49.831764	22.607329
3019	49.831654	22.607564
3020	49.831612	22.608021
3021	49.831587	22.609745
3022	49.831598	22.612512
3023	49.831599	22.612677
3024	49.831668	22.613592
3025	49.831787	22.615128
3026	49.831746	22.617516
3027	49.831839	22.618643
3028	49.831902	22.619095
3029	49.831906	22.619383
3030	49.831879	22.619922
3031	49.831530	22.621301
3032	49.831511	22.621856
3033	49.831572	22.621913
3034	49.831888	22.623882
3035	49.832191	22.625446
3036	49.832249	22.625723
3037	49.832282	22.626004
3038	49.832292	22.626150
3039	49.832776	22.627111
3040	49.832243	22.628256
3041	49.832262	22.628633
3042	49.832306	22.629188
3043	49.832344	22.629836
3044	49.832462	22.630723
3045	49.832534	22.631116
3046	49.832810	22.632532
3047	49.832841	22.632759
3048	49.832882	22.632984
3049	49.832952	22.634102
3050	49.833059	22.635315
3051	49.833133	22.636187
3052	49.833189	22.636347
3053	49.833210	22.636446
3054	49.833228	22.636572
3055	49.833267	22.636690
3056	49.833324	22.636887
3057	49.833371	22.637141
3058	49.833464	22.637458
3059	49.833480	22.637650
3060	49.833485	22.638069
3061	49.834000	22.638585

Nr pkt.	Współrzędne punktów załamania granicy w układzie WGS84	
3062	49.834479	22.638978
3063	49.834176	22.639827
3064	49.833750	22.641271
3065	49.833373	22.642215
3066	49.833323	22.642375
3067	49.833047	22.642857
3068	49.832977	22.643107
3069	49.832887	22.644436
3070	49.832822	22.644811
3071	49.832811	22.644981
3072	49.832618	22.645645
3073	49.832549	22.645977
3074	49.832304	22.646587
3075	49.832058	22.647810
3076	49.831987	22.648031
3077	49.831858	22.648293
3078	49.831553	22.649108
3079	49.831276	22.649507
3080	49.831236	22.649733
3081	49.831236	22.649882
3082	49.831150	22.650264
3083	49.830998	22.650555
3084	49.830724	22.650719
3085	49.830479	22.650783
3086	49.830289	22.650816
3087	49.830232	22.650896
3088	49.830232	22.651463
3089	49.830258	22.651598
3090	49.830513	22.651884
3091	49.830505	22.651926
3092	49.830220	22.652226
3093	49.830374	22.652229
3094	49.830530	22.652305
3095	49.830704	22.652452
3096	49.830498	22.652741
3097	49.830474	22.652788
3098	49.830581	22.652789
3099	49.830666	22.652845
3100	49.830599	22.653090
3101	49.830509	22.653850
3102	49.830538	22.653875
3103	49.830501	22.654256
3104	49.830572	22.654576
3105	49.830640	22.654685
3106	49.830728	22.654674
3107	49.830740	22.654698

Nr pkt.	Współrzędne punktów załamania granicy w układzie WGS84	
3108	49.830751	22.654767
3109	49.830997	22.654942
3110	49.831047	22.655065
3111	49.831166	22.655173
3112	49.831277	22.655341
3113	49.831318	22.655303
3114	49.831634	22.655548
3115	49.831529	22.656064
3116	49.831447	22.656127
3117	49.831453	22.656271
3118	49.831370	22.656497
3119	49.831362	22.656579
3120	49.831299	22.656719
3121	49.831060	22.657031
3122	49.830940	22.657299
3123	49.830893	22.657467
3124	49.830751	22.657476
3125	49.830453	22.657732
3126	49.830338	22.657913
3127	49.830239	22.657976
3128	49.830104	22.657917
3129	49.830059	22.657798
3130	49.830065	22.657659
3131	49.829973	22.657437
3132	49.829860	22.657366
3133	49.829762	22.657390
3134	49.829750	22.657664
3135	49.829838	22.657740
3136	49.829873	22.657836
3137	49.829850	22.658318
3138	49.829912	22.658691
3139	49.829813	22.658749
3140	49.829748	22.658898
3141	49.829603	22.658594
3142	49.829456	22.658456
3143	49.829350	22.658603
3144	49.829302	22.658880
3145	49.829772	22.659256
3146	49.829127	22.659259
3147	49.828952	22.659109
3148	49.828804	22.658749
3149	49.828719	22.658797
3150	49.828543	22.658877
3151	49.828514	22.659274
3152	49.828595	22.659347
3153	49.828661	22.659465

Nr pkt.	Współrzędne punktów załamania granicy w układzie WGS84	
3154	49.828796	22.659552
3155	49.828853	22.659579
3156	49.828998	22.659796
3157	49.828958	22.660130
3158	49.828865	22.660345
3159	49.828516	22.660616
3160	49.828334	22.661003
3161	49.828229	22.660958
3162	49.828136	22.660950
3163	49.828060	22.661036
3164	49.827872	22.661421
3165	49.827751	22.661474
3166	49.827597	22.661635
3167	49.827129	22.662230
3168	49.826930	22.662787
3169	49.827021	22.663254
3170	49.827082	22.663731
3171	49.827067	22.664029
3172	49.827014	22.664177
3173	49.826900	22.664181
3174	49.826633	22.664044
3175	49.826579	22.664145
3176	49.826664	22.664286
3177	49.826536	22.664961
3178	49.826210	22.665191
3179	49.826086	22.665344
3180	49.826134	22.665472
3181	49.826297	22.665728
3182	49.826365	22.666013
3183	49.826311	22.666265
3184	49.826259	22.666528
3185	49.825903	22.667136
3186	49.826166	22.667567
3187	49.826307	22.668046
3188	49.826258	22.668432
3189	49.826332	22.669009
3190	49.826686	22.669636
3191	49.826877	22.669835
3192	49.826937	22.670079
3193	49.826802	22.670779
3194	49.826688	22.670266
3195	49.826536	22.670735
3196	49.826457	22.670305
3197	49.826443	22.670563
3198	49.826462	22.670914
3199	49.826559	22.671272

Nr pkt.	Współrzędne punktów załamania granicy w układzie WGS84	
3200	49.826589	22.671733
3201	49.826633	22.672028
3202	49.826581	22.672299
3203	49.826337	22.672624
3204	49.826423	22.672862
3205	49.826444	22.673423
3206	49.826393	22.673641
3207	49.826229	22.674033
3208	49.826231	22.674232
3209	49.826338	22.674521
3210	49.826439	22.674727
3211	49.826428	22.674820
3212	49.826385	22.674843
3213	49.826288	22.675221
3214	49.826170	22.675554
3215	49.826060	22.675994
3216	49.826068	22.676611
3217	49.826038	22.676747
3218	49.826038	22.676797
3219	49.825926	22.677089
3220	49.825932	22.677468
3221	49.826308	22.678237
3222	49.826367	22.678417
3223	49.826122	22.678437
3224	49.826074	22.678500
3225	49.825880	22.678906
3226	49.825795	22.679202
3227	49.825804	22.679725
3228	49.825833	22.679892
3229	49.825871	22.680040
3230	49.826338	22.680348
3231	49.825768	22.680253
3232	49.825569	22.680273
3233	49.825318	22.680332
3234	49.824914	22.680456
3235	49.825086	22.680499
3236	49.825165	22.680580
3237	49.825454	22.680923
3238	49.825566	22.681070
3239	49.825617	22.681155
3240	49.825614	22.681435
3241	49.825511	22.682016
3242	49.825386	22.682201
3243	49.825360	22.682262
3244	49.825316	22.682490
3245	49.825102	22.682719

Nr pkt.	Współrzędne punktów załamania granicy w układzie WGS84	
3246	49.824896	22.682909
3247	49.824741	22.682860
3248	49.824686	22.683027
3249	49.824637	22.683203
3250	49.824509	22.683518
3251	49.824343	22.683621
3252	49.824280	22.683794
3253	49.824218	22.684139
3254	49.824458	22.684441
3255	49.824468	22.684595
3256	49.824365	22.684817
3257	49.824312	22.684982
3258	49.824277	22.684985
3259	49.824214	22.685077
3260	49.824070	22.685092
3261	49.823993	22.685227
3262	49.824056	22.685525
3263	49.824007	22.685699
3264	49.823762	22.685834
3265	49.823675	22.685748
3266	49.823531	22.685824
3267	49.823492	22.685889
3268	49.823410	22.686292
3269	49.823238	22.686517
3270	49.823045	22.686715
3271	49.822700	22.687570
3272	49.822602	22.687554
3273	49.822511	22.687596
3274	49.822351	22.687585
3275	49.822148	22.687605
3276	49.822018	22.687714
3277	49.821982	22.687958
3278	49.821768	22.688327
3279	49.821680	22.688261
3280	49.821545	22.688076
3281	49.821402	22.688172
3282	49.821252	22.688404
3283	49.820994	22.688592
3284	49.820809	22.688215
3285	49.820730	22.688248
3286	49.820656	22.688330
3287	49.820254	22.688875
3288	49.820207	22.688984
3289	49.820124	22.689113
3290	49.820054	22.689166
3291	49.820010	22.689172

Nr pkt.	Współrzędne punktów załamania granicy w układzie WGS84	
3292	49.819255	22.689263
3293	49.819338	22.689490
3294	49.819558	22.689807
3295	49.819310	22.690170
3296	49.819095	22.690465
3297	49.819000	22.690638
3298	49.818787	22.691170
3299	49.818706	22.691334
3300	49.818330	22.691808
3301	49.818258	22.691953
3302	49.818225	22.692041
3303	49.818217	22.692132
3304	49.818152	22.692594
3305	49.818095	22.692759
3306	49.817996	22.693133
3307	49.817865	22.693368
3308	49.817732	22.693576
3309	49.817389	22.693118
3310	49.817228	22.692952
3311	49.817148	22.692872
3312	49.817054	22.692759
3313	49.816930	22.692571
3314	49.816680	22.692073
3315	49.815746	22.691977
3316	49.815233	22.691924
3317	49.814636	22.691873
3318	49.814334	22.691846
3319	49.813504	22.691720
3320	49.813637	22.689978
3321	49.813196	22.690194
3322	49.812854	22.690298
3323	49.812506	22.690416
3324	49.811859	22.690577
3325	49.811350	22.690680
3326	49.811370	22.690691
3327	49.811644	22.690545
3328	49.811741	22.688611
3329	49.811846	22.687673
3330	49.811603	22.688110
3331	49.810880	22.689259
3332	49.810844	22.689661
3333	49.810750	22.690172
3334	49.810685	22.690806
3335	49.810626	22.691802
3336	49.810931	22.691393
3337	49.811197	22.690951

Nr pkt.	Współrzędne punktów załamania granicy w układzie WGS84	
3338	49.811232	22.691433
3339	49.811235	22.691918
3340	49.811207	22.692800
3341	49.811337	22.692831
3342	49.811358	22.692952
3343	49.811420	22.693076
3344	49.811563	22.693108
3345	49.811627	22.693437
3346	49.811583	22.693547
3347	49.811395	22.694195
3348	49.811193	22.694944
3349	49.810895	22.694494
3350	49.810485	22.694447
3351	49.810332	22.694327
3352	49.810245	22.694083
3353	49.810015	22.693846
3354	49.809951	22.693417
3355	49.809666	22.693305
3356	49.809618	22.692895
3357	49.809667	22.692312
3358	49.810101	22.692175
3359	49.810177	22.690393
3360	49.810315	22.689088
3361	49.810447	22.687489
3362	49.810585	22.686628
3363	49.810652	22.685531
3364	49.810791	22.684435
3365	49.810839	22.684033
3366	49.810798	22.683377
3367	49.810838	22.682129
3368	49.810784	22.682042
3369	49.810639	22.681462
3370	49.810532	22.680894
3371	49.810474	22.680160
3372	49.810394	22.679415
3373	49.810197	22.678952
3374	49.810342	22.678946
3375	49.810525	22.678820
3376	49.810821	22.678708
3377	49.811307	22.678331
3378	49.811364	22.678511
3379	49.811582	22.678305
3380	49.811561	22.678239
3381	49.811756	22.678173
3382	49.811826	22.678369
3383	49.811869	22.678348

Nr pkt.	Współrzędne punktów załamania granicy w układzie WGS84	
3384	49.811825	22.678130
3385	49.812118	22.678040
3386	49.812044	22.677570
3387	49.812093	22.677480
3388	49.812020	22.676853
3389	49.812444	22.676738
3390	49.812686	22.676942
3391	49.812788	22.677305
3392	49.812813	22.677620
3393	49.812794	22.677879
3394	49.813148	22.679995
3395	49.813353	22.680032
3396	49.813702	22.679947
3397	49.813581	22.679225
3398	49.813489	22.678469
3399	49.813401	22.677615
3400	49.813270	22.676774
3401	49.813210	22.676156
3402	49.813433	22.676095
3403	49.813635	22.675484
3404	49.813533	22.674667
3405	49.813751	22.674728
3406	49.813805	22.674737
3407	49.813922	22.674795
3408	49.814053	22.674825
3409	49.814371	22.674720
3410	49.815143	22.674256
3411	49.815361	22.674638
3412	49.815594	22.674638
3413	49.815764	22.674697
3414	49.816005	22.674917
3415	49.815890	22.674300
3416	49.815220	22.670787
3417	49.815635	22.670772
3418	49.816026	22.670761
3419	49.816174	22.670775
3420	49.816181	22.670894
3421	49.816952	22.670781
3422	49.817990	22.670511
3423	49.818201	22.668516
3424	49.818782	22.667386
3425	49.818462	22.665565
3426	49.818561	22.664645
3427	49.818588	22.664416
3428	49.818654	22.664089
3429	49.818689	22.663689

Nr pkt.	Współrzędne punktów załamania granicy w układzie WGS84	
3430	49.818708	22.663349
3431	49.818732	22.663255
3432	49.819041	22.662460
3433	49.819249	22.662036
3434	49.819389	22.661777
3435	49.819479	22.661479
3436	49.819571	22.660794
3437	49.819577	22.660652
3438	49.819569	22.660601
3439	49.819465	22.660589
3440	49.818647	22.660480
3441	49.818243	22.660444
3442	49.817168	22.660336
3443	49.816798	22.660292
3444	49.815956	22.660211
3445	49.815933	22.660154
3446	49.815755	22.659358
3447	49.815676	22.658933
3448	49.815641	22.658458
3449	49.815567	22.658274
3450	49.815530	22.658149
3451	49.815292	22.657730
3452	49.815269	22.657620
3453	49.814975	22.656907
3454	49.814572	22.656544
3455	49.814397	22.656031
3456	49.814374	22.655930
3457	49.814406	22.655493
3458	49.814426	22.654953
3459	49.814467	22.654422
3460	49.814518	22.653922
3461	49.814450	22.653340
3462	49.814393	22.652712
3463	49.814391	22.652329
3464	49.814442	22.652134
3465	49.814535	22.652012
3466	49.814537	22.651883
3467	49.814583	22.651733
3468	49.814516	22.651252
3469	49.814493	22.651153
3470	49.814421	22.650967
3471	49.814435	22.650914
3472	49.814347	22.650898
3473	49.814305	22.650675
3474	49.814274	22.650550
3475	49.814275	22.650376

Nr pkt.	Współrzędne punktów załamania granicy w układzie WGS84	
3476	49.814258	22.650328
3477	49.814259	22.650161
3478	49.814293	22.650059
3479	49.814205	22.649903
3480	49.814134	22.649687
3481	49.814082	22.649490
3482	49.814104	22.649407
3483	49.813883	22.649303
3484	49.812789	22.649051
3485	49.811963	22.648876
3486	49.810778	22.648597
3487	49.809705	22.648347
3488	49.808917	22.648186
3489	49.808523	22.648089
3490	49.807531	22.647983
3491	49.807204	22.647951
3492	49.806909	22.647927
3493	49.806661	22.648020
3494	49.805563	22.648406
3495	49.805612	22.649403
3496	49.805590	22.649406
3497	49.805626	22.650469
3498	49.805649	22.650489
3499	49.805709	22.650696
3500	49.805519	22.651209
3501	49.805763	22.651895
3502	49.804552	22.650562
3503	49.804106	22.651054
3504	49.803775	22.651244
3505	49.803539	22.651421
3506	49.803586	22.651728
3507	49.804000	22.652618
3508	49.804149	22.652803
3509	49.804740	22.653687
3510	49.805158	22.654289
3511	49.805640	22.654987
3512	49.805908	22.655422
3513	49.805704	22.655561
3514	49.805530	22.655608
3515	49.804972	22.655509
3516	49.804619	22.655639
3517	49.803423	22.656173
3518	49.802289	22.656344
3519	49.802214	22.655625
3520	49.802160	22.655058
3521	49.802124	22.654804

Nr pkt.	Współrzędne punktów załamania granicy w układzie WGS84	
3522	49.801849	22.652885
3523	49.801607	22.652133
3524	49.801300	22.651134
3525	49.800900	22.649635
3526	49.800662	22.649113
3527	49.800366	22.648543
3528	49.800371	22.648015
3529	49.799707	22.647116
3530	49.798930	22.647835
3531	49.798762	22.648133
3532	49.798638	22.648389
3533	49.798538	22.648472
3534	49.798246	22.648807
3535	49.798059	22.649109
3536	49.797063	22.650271
3537	49.796763	22.650398
3538	49.796286	22.650832
3539	49.796765	22.651372
3540	49.797196	22.653212
3541	49.798554	22.655239
3542	49.798589	22.655400
3543	49.798589	22.655768
3544	49.798706	22.656664
3545	49.798732	22.657033
3546	49.798751	22.657387
3547	49.798742	22.657859
3548	49.798714	22.658373
3549	49.798732	22.658769
3550	49.798800	22.659241
3551	49.798881	22.659938
3552	49.798956	22.661239
3553	49.799118	22.662526
3554	49.799150	22.662695
3555	49.799317	22.663167
3556	49.799522	22.663620
3557	49.799717	22.663972
3558	49.799771	22.664153
3559	49.799458	22.664346
3560	49.799790	22.664504
3561	49.798915	22.664562
3562	49.798489	22.664748
3563	49.798403	22.664746
3564	49.798420	22.665073
3565	49.798469	22.666131
3566	49.798483	22.666775
3567	49.798998	22.667043

Nr pkt.	Współrzędne punktów załamania granicy w układzie WGS84	
3568	49.799306	22.667284
3569	49.799886	22.667464
3570	49.799931	22.668067
3571	49.799943	22.668434
3572	49.800052	22.668944
3573	49.800124	22.669478
3574	49.800101	22.669809
3575	49.800083	22.670195
3576	49.800097	22.670604
3577	49.800171	22.671135
3578	49.800250	22.671718
3579	49.800307	22.672025
3580	49.800428	22.672716
3581	49.800559	22.673588
3582	49.800918	22.675499
3583	49.800960	22.675831
3584	49.801052	22.676479
3585	49.801073	22.676616
3586	49.801228	22.677429
3587	49.801401	22.677887
3588	49.801350	22.678870
3589	49.801324	22.679120
3590	49.801331	22.679321
3591	49.801461	22.679966
3592	49.801686	22.680899
3593	49.801743	22.681836
3594	49.801809	22.682284
3595	49.802002	22.682466
3596	49.802044	22.683776
3597	49.802351	22.685117
3598	49.802351	22.685911
3599	49.802229	22.686257
3600	49.801571	22.687310
3601	49.801006	22.687518
3602	49.800190	22.688099
3603	49.800195	22.687881
3604	49.800445	22.687685
3605	49.800443	22.687152
3606	49.800760	22.686980
3607	49.800783	22.686748
3608	49.801494	22.686805
3609	49.801564	22.686499
3610	49.801690	22.686256
3611	49.801855	22.685990
3612	49.801818	22.685293
3613	49.801798	22.684689

Nr pkt.	Współrzędne punktów załamania granicy w układzie WGS84	
3614	49.801623	22.684475
3615	49.801666	22.683899
3616	49.801793	22.683317
3617	49.801714	22.682982
3618	49.801542	22.682341
3619	49.801482	22.682274
3620	49.801463	22.682126
3621	49.801499	22.681866
3622	49.801468	22.681684
3623	49.801406	22.681565
3624	49.801329	22.681357
3625	49.801767	22.680942
3626	49.801168	22.680600
3627	49.801094	22.680168
3628	49.800912	22.679904
3629	49.800747	22.679600
3630	49.800730	22.679399
3631	49.800845	22.679384
3632	49.800794	22.679212
3633	49.800795	22.679006
3634	49.800741	22.678879
3635	49.800751	22.678734
3636	49.800853	22.678649
3637	49.800893	22.678234
3638	49.800732	22.678778
3639	49.800642	22.678149
3640	49.800650	22.678081
3641	49.800655	22.677864
3642	49.800655	22.676949
3643	49.800620	22.676734
3644	49.800527	22.675926
3645	49.800522	22.675602
3646	49.800544	22.674897
3647	49.800541	22.674771
3648	49.800413	22.674597
3649	49.800169	22.674593
3650	49.799989	22.674406
3651	49.799805	22.674350
3652	49.799547	22.674453
3653	49.799264	22.674633
3654	49.799111	22.674782
3655	49.798908	22.674886
3656	49.798661	22.674951
3657	49.798499	22.675050
3658	49.798099	22.675094
3659	49.797947	22.675083

Nr pkt.	Współrzędne punktów załamania granicy w układzie WGS84	
3660	49.797799	22.675032
3661	49.797796	22.674832
3662	49.797917	22.674751
3663	49.798373	22.674505
3664	49.798365	22.674260
3665	49.798526	22.673884
3666	49.798561	22.673564
3667	49.798626	22.673177
3668	49.798625	22.672965
3669	49.798526	22.672711
3670	49.798574	22.672522
3671	49.798658	22.672212
3672	49.798816	22.672197
3673	49.798901	22.672126
3674	49.798967	22.672103
575	49.798716	22.671928
3676	49.798358	22.671632
3677	49.797839	22.671050
3678	49.797741	22.671116
3679	49.797455	22.670963
3680	49.797053	22.670789
3681	49.797019	22.670616
3682	49.797210	22.669992
3683	49.797235	22.669611
3684	49.797342	22.669311
3685	49.797579	22.669563
3686	49.797638	22.668771
3687	49.797705	22.667891
3688	49.797545	22.667884
3689	49.797170	22.667643
590	49.796086	22.667595
3691	49.795510	22.667666
3692	49.795172	22.667727
3693	49.794983	22.667894
3694	49.794879	22.667914
3695	49.794696	22.667843
3696	49.794510	22.667567
3697	49.794218	22.667295
3698	49.794033	22.667229
3699	49.793948	22.667121
3700	49.793913	22.666465
3701	49.793954	22.666100
3702	49.794029	22.665825
3703	49.794214	22.665349
3704	49.794285	22.665093
3705	49.794400	22.664895

Nr pkt.	Współrzędne punktów załamania granicy w układzie WGS84	
3706	49.794556	22.664747
3707	49.794726	22.664628
3708	49.794635	22.664096
3709	49.794447	22.663731
3710	49.794165	22.663321
3711	49.794070	22.663119
3712	49.793912	22.662611
3713	49.793886	22.662390
3714	49.793851	22.662017
3715	49.793629	22.662073
3716	49.793406	22.662199
3717	49.792987	22.661953
3718	49.792829	22.661973
3719	49.792605	22.662090
3720	49.792349	22.662136
3721	49.792134	22.662052
3722	49.791924	22.662082
3723	49.791583	22.662366
3724	49.791223	22.662685
3725	49.791136	22.661878
3726	49.791122	22.661395
3727	49.791171	22.661047
3728	49.791253	22.660745
3729	49.791076	22.660705
3730	49.790557	22.660612
3731	49.789786	22.660392
3732	49.789887	22.660119
3733	49.789754	22.660098
3734	49.788835	22.659818
3735	49.788810	22.659340
3736	49.788495	22.660032
3737	49.787950	22.660261
3738	49.787131	22.660612
3739	49.786811	22.660816
3740	49.786191	22.661126
3741	49.785492	22.661351
3742	49.785628	22.660079
3743	49.785796	22.658636
3744	49.785873	22.657843
3745	49.785897	22.657202
3746	49.784881	22.657028
3747	49.784826	22.657033
3748	49.784214	22.656983
3749	49.782940	22.656857
3750	49.782601	22.656761
3751	49.781031	22.656308

Nr pkt.	Współrzędne punktów załamania granicy w układzie WGS84	
3752	49.781094	22.658439
3753	49.780783	22.660654
3754	49.780509	22.661246
3755	49.780474	22.661215
3756	49.780350	22.661493
3757	49.780096	22.661898
3758	49.779602	22.662547
3759	49.779273	22.663117
3760	49.778958	22.663605
3761	49.778863	22.663753
3762	49.778676	22.664007
3763	49.778485	22.664286
3764	49.778700	22.664633
3765	49.779396	22.664178
3766	49.780163	22.663431
3767	49.780439	22.663585
3768	49.780514	22.663021
3769	49.780575	22.664406
3770	49.780477	22.664925
3771	49.780978	22.664948
3772	49.781300	22.665501
3773	49.781426	22.665768
3774	49.781671	22.666086
3775	49.781754	22.666241
3776	49.781823	22.666430
3777	49.781972	22.666973
3778	49.782062	22.667373
3779	49.782111	22.667826
3780	49.782211	22.668997
3781	49.782030	22.670117
3782	49.781498	22.673414
3783	49.781048	22.673575
3784	49.780820	22.673535
3785	49.780653	22.673927
3786	49.780599	22.674147
3787	49.780659	22.674431
3788	49.780507	22.675825
3789	49.780070	22.677085
3790	49.779675	22.678104
3791	49.779514	22.679212
3792	49.779456	22.679389
3793	49.779359	22.679906
3794	49.779296	22.680434
3795	49.778842	22.681373
3796	49.778778	22.681788
3797	49.778706	22.682020

Nr pkt.	Współrzędne punktów załamania granicy w układzie WGS84	
3798	49.778723	22.682223
3799	49.778681	22.682357
3800	49.778805	22.682433
3801	49.778712	22.682650
3802	49.778844	22.682820
3803	49.778914	22.682827
3804	49.778988	22.683064
3805	49.779071	22.683290
3806	49.779191	22.683416
3807	49.779217	22.683457
3808	49.779239	22.683865
3809	49.779311	22.683897
3810	49.779323	22.684080
3811	49.779326	22.684363
3812	49.779373	22.684479
3813	49.779601	22.684627
3814	49.779628	22.684859
3815	49.779245	22.685091
3816	49.779071	22.685228
3817	49.778296	22.685673
3818	49.777830	22.685957
3819	49.777410	22.686231
3820	49.777236	22.686341
3821	49.777308	22.686772
3822	49.777323	22.687526
3823	49.777369	22.687787
3824	49.777502	22.688095
3825	49.777612	22.688322
3826	49.777656	22.688484
3827	49.777684	22.688898
3828	49.777890	22.689698
3829	49.777902	22.690035
3830	49.777949	22.690383
3831	49.778091	22.690507
3832	49.778208	22.692528
3833	49.778176	22.692854
3834	49.778104	22.693455
3835	49.778111	22.693479
3836	49.778078	22.693608
3837	49.777976	22.693951
3838	49.777891	22.694307
3839	49.777732	22.695125
3840	49.777437	22.696456
3841	49.777338	22.696990
3842	49.777294	22.697414
3843	49.777089	22.699369

Nr pkt.	Współrzędne punktów załamania granicy w układzie WGS84
3844	49.777006 , 22.700007
3845	49.776895 , 22.700711
3846	49.776845 , 22.700966
3847	49.776608 , 22.702655
3848	49.776536 , 22.703656
3849	49.776496 , 22.704402
3850	49.776366 , 22.706531
3851	49.776334 , 22.707378
3852	49.776298 , 22.707855
3853	49.776281 , 22.708181
3854	49.776233 , 22.708818
3855	49.776187 , 22.709335
3856	49.775812 , 22.709601
3857	49.775525 , 22.709890
3858	49.774290 , 22.710913
3859	49.773478 , 22.711577
3860	49.772825 , 22.712126
3861	49.772551 , 22.712493
3862	49.772219 , 22.713393
3863	49.772338 , 22.713940
3864	49.772544 , 22.714258
3865	49.771685 , 22.714722
3866	49.771595 , 22.714708
3867	49.770921 , 22.714487
3868	49.770516 , 22.714421
3869	49.770307 , 22.714414
3870	49.769676 , 22.714332
3871	49.768398 , 22.714188
3872	49.768351 , 22.714190
3873	49.768109 , 22.714081
3874	49.767805 , 22.714009
3875	49.767630 , 22.714055
3876	49.767437 , 22.714181
3877	49.766841 , 22.713719
3878	49.766783 , 22.713655
3879	49.766369 , 22.713139
3880	49.765717 , 22.712596
3881	49.765804 , 22.712246
3882	49.765941 , 22.711804
3883	49.765630 , 22.711399
3884	49.765197 , 22.710793
3885	49.765239 , 22.710509
3886	49.765177 , 22.710119
3887	49.765141 , 22.709778
3888	49.765080 , 22.709533
3889	49.765083 , 22.709307

Nr pkt.	Współrzędne punktów załamania granicy w układzie WGS84
3890	49.765009 , 22.709157
3891	49.764469 , 22.709790
3892	49.764308 , 22.709817
3893	49.764136 , 22.709997
3894	49.764088 , 22.710069
3895	49.764019 , 22.709740
3896	49.763945 , 22.708453
3897	49.763910 , 22.707753
3898	49.763859 , 22.707235
3899	49.763833 , 22.706012
3900	49.763804 , 22.704948
3901	49.763801 , 22.704706
3902	49.763554 , 22.703684
3903	49.762791 , 22.700515
3904	49.762855 , 22.700388
3905	49.763226 , 22.700028
3906	49.763359 , 22.699770
3907	49.763589 , 22.698986
3908	49.763813 , 22.698966
3909	49.764035 , 22.698774
3910	49.764205 , 22.698725
3911	49.764558 , 22.698679
3912	49.764820 , 22.698711
3913	49.764903 , 22.699161
3914	49.764933 , 22.699638
3915	49.764984 , 22.700279
3916	49.765168 , 22.700925
3917	49.765586 , 22.702395
3918	49.765684 , 22.702288
3919	49.765848 , 22.702177
3920	49.765939 , 22.702483
3921	49.766256 , 22.702260
3922	49.766765 , 22.701862
3923	49.766696 , 22.701601
3924	49.766460 , 22.700804
3925	49.766167 , 22.700270
3926	49.766028 , 22.700129
3927	49.765884 , 22.699504
3928	49.765839 , 22.699432
3929	49.765841 , 22.698667
3930	49.765477 , 22.698629
3931	49.765423 , 22.698583
3932	49.765338 , 22.698281
3933	49.765346 , 22.698125
3934	49.765240 , 22.697346
3935	49.765237 , 22.696991

Nr pkt.	Współrzędne punktów załamania granicy w układzie WGS84
3936	49.765143 , 22.696679
3937	49.765078 , 22.696277
3938	49.765003 , 22.695716
3939	49.764928 , 22.695047
3940	49.764452 , 22.694916
3941	49.764362 , 22.694984
3942	49.763932 , 22.694742
3943	49.763934 , 22.694722
3944	49.763346 , 22.694459
3945	49.762754 , 22.694191
3946	49.762552 , 22.694189
3947	49.762388 , 22.694209
3948	49.762212 , 22.694374
3949	49.761975 , 22.694292
3950	49.761508 , 22.693910
3951	49.761098 , 22.694030
3952	49.761045 , 22.694009
3953	49.760937 , 22.694016
3954	49.760779 , 22.693937
3955	49.760550 , 22.694261
3956	49.760369 , 22.694038
3957	49.760228 , 22.693325
3958	49.760167 , 22.693152
3959	49.760127 , 22.693186
3960	49.759941 , 22.693205
3961	49.759762 , 22.693204
3962	49.759645 , 22.693211
3963	49.759562 , 22.693241
3964	49.759605 , 22.693567
3965	49.759692 , 22.694043
3966	49.760031 , 22.695069
3967	49.760219 , 22.695811
3968	49.760298 , 22.696103
3969	49.760365 , 22.696387
3970	49.760527 , 22.696801
3971	49.760661 , 22.697241
3972	49.760981 , 22.699706
3973	49.761128 , 22.700524
3974	49.761211 , 22.700943
3975	49.761444 , 22.701806
3976	49.761652 , 22.702643
3977	49.761866 , 22.704196
3978	49.762073 , 22.705147
3979	49.762245 , 22.706081
3980	49.762223 , 22.706806
3981	49.762355 , 22.707356

Nr pkt.	Współrzędne punktów załamania granicy w układzie WGS84
3982	49.762389 , 22.707750
3983	49.762643 , 22.709089
3984	49.762811 , 22.710076
3985	49.762753 , 22.710408
3986	49.762809 , 22.710580
3987	49.762833 , 22.710677
3988	49.762839 , 22.710921
3989	49.762912 , 22.711132
3990	49.762923 , 22.711353
3991	49.762976 , 22.711368
3992	49.761109 , 22.713302
3993	49.761484 , 22.713322
3994	49.761952 , 22.713281
3995	49.762091 , 22.713319
3996	49.762644 , 22.713421
3997	49.762889 , 22.713431
3998	49.763267 , 22.713819
3999	49.763686 , 22.713818
4000	49.763779 , 22.713872
4001	49.763845 , 22.714162
4002	49.764043 , 22.714563
4003	49.764504 , 22.715151
4004	49.764611 , 22.715364
4005	49.764795 , 22.715466
4006	49.764870 , 22.715618
4007	49.764951 , 22.715708
4008	49.764183 , 22.716094
4009	49.763697 , 22.717395
4010	49.763568 , 22.717559
4011	49.763138 , 22.718198
4012	49.762844 , 22.718603
4013	49.762522 , 22.719187
4014	49.762477 , 22.719223
4015	49.762400 , 22.719168
4016	49.762263 , 22.719223
4017	49.762118 , 22.719430
4018	49.762111 , 22.719571
4019	49.761785 , 22.719856
4020	49.761384 , 22.720149
4021	49.761168 , 22.720305
4022	49.760717 , 22.720617
4023	49.759819 , 22.721726
4024	49.759509 , 22.721450
4025	49.759280 , 22.722176
4026	49.759249 , 22.722436
4027	49.759297 , 22.723211

Nr pkt.	Współrzędne punktów załamania granicy w układzie WGS84
4028	49.759393 , 22.724146
4029	49.759493 , 22.724704
4030	49.759200 , 22.724712
4031	49.758859 , 22.724759
4032	49.758559 , 22.724761
4033	49.757089 , 22.725050
4034	49.756798 , 22.725093
4035	49.756433 , 22.725101
4036	49.756405 , 22.725585
4037	49.756297 , 22.725693
4038	49.756139 , 22.726451
4039	49.756044 , 22.727608
4040	49.756320 , 22.727561
4041	49.756881 , 22.727465
4042	49.757028 , 22.727456
4043	49.757614 , 22.727466
4044	49.757867 , 22.727847
4045	49.757819 , 22.728408
4046	49.757718 , 22.728810
4047	49.757462 , 22.729076
4048	49.757565 , 22.729533
4049	49.757836 , 22.729516
4050	49.757866 , 22.729876
4051	49.757784 , 22.730261
4052	49.757610 , 22.730304
4053	49.756978 , 22.730335
4054	49.756688 , 22.730303
4055	49.756625 , 22.730765
4056	49.756578 , 22.729995
4057	49.756569 , 22.729765
4058	49.756338 , 22.729782
4059	49.756120 , 22.729782
4060	49.755945 , 22.729698
4061	49.755779 , 22.729641
4062	49.755573 , 22.729506
4063	49.755205 , 22.729409
4064	49.754873 , 22.729245
4065	49.754472 , 22.728951
4066	49.754401 , 22.728771
4067	49.754232 , 22.728689
4068	49.754173 , 22.728163
4069	49.753999 , 22.727787
4070	49.753388 , 22.727525
4071	49.752924 , 22.727731
4072	49.752792 , 22.728048
4073	49.752608 , 22.728173

Nr pkt.	Współrzędne punktów załamania granicy w układzie WGS84
4074	49.752917 , 22.728509
4075	49.753174 , 22.728989
4076	49.753384 , 22.729118
4077	49.753475 , 22.729296
4078	49.753683 , 22.729370
4079	49.754297 , 22.730054
4080	49.754853 , 22.730763
4081	49.754929 , 22.731607
4082	49.755275 , 22.731472
4083	49.755460 , 22.731526
4084	49.755606 , 22.731743
4085	49.755741 , 22.732093
4086	49.755711 , 22.732077
4087	49.756043 , 22.733020
4088	49.756286 , 22.733858
4089	49.756451 , 22.734088
4090	49.756695 , 22.734328
4091	49.757025 , 22.734595
4092	49.757153 , 22.734804
4093	49.757436 , 22.735536
4094	49.757690 , 22.735734
4095	49.757878 , 22.736092
4096	49.758122 , 22.736387
4097	49.758475 , 22.736572
4098	49.758633 , 22.736769
4099	49.758868 , 22.736954
4100	49.759131 , 22.737309
4101	49.759409 , 22.737895
4102	49.759506 , 22.738193
4103	49.759564 , 22.738869
4104	49.759851 , 22.739192
4105	49.759383 , 22.739313
4106	49.759202 , 22.739429
4107	49.759129 , 22.739738
4108	49.759073 , 22.740120
4109	49.758778 , 22.740950
4110	49.758715 , 22.741115
4111	49.758335 , 22.742073
4112	49.758393 , 22.743063
4113	49.758355 , 22.743549
4114	49.758222 , 22.744434
4115	49.758088 , 22.744785
4116	49.757913 , 22.744937
4117	49.757968 , 22.745281
4118	49.757907 , 22.745630
4119	49.757815 , 22.746662

Nr pkt.	Współrzędne punktów załamania granicy w układzie WGS84
4120	49.757281 , 22.747408
4121	49.757038 , 22.747896
4122	49.756880 , 22.748381
4123	49.756673 , 22.748843
4124	49.756380 , 22.749740
4125	49.755645 , 22.751125
4126	49.755378 , 22.751514
4127	49.755042 , 22.752324
4128	49.754586 , 22.753425
4129	49.754513 , 22.754122
4130	49.754494 , 22.754166
4131	49.754270 , 22.754483
4132	49.754054 , 22.755265
4133	49.753782 , 22.755899
4134	49.753709 , 22.756499
4135	49.753690 , 22.756562
4136	49.753687 , 22.756673
4137	49.753146 , 22.757503
4138	49.753026 , 22.757704
4139	49.752931 , 22.757800
4140	49.752826 , 22.757854
4141	49.752643 , 22.757805
4142	49.751991 , 22.757545
4143	49.751832 , 22.757457
4144	49.751424 , 22.757344
4145	49.751322 , 22.757502
4146	49.751321 , 22.757490
4147	49.751244 , 22.756927
4148	49.751092 , 22.756321
4149	49.750989 , 22.755786
4150	49.750826 , 22.755053
4151	49.750713 , 22.754495
4152	49.750634 , 22.753841
4153	49.750534 , 22.753391
4154	49.750572 , 22.753140
4155	49.750669 , 22.752647
4156	49.750751 , 22.752420
4157	49.751139 , 22.751626
4158	49.751088 , 22.751211
4159	49.750643 , 22.750614
4160	49.750312 , 22.750933
4161	49.750055 , 22.751327
4162	49.750154 , 22.751461
4163	49.750160 , 22.751700
4164	49.750122 , 22.751829
4165	49.749937 , 22.752194

Nr pkt.	Współrzędne punktów załamania granicy w układzie WGS84
4166	49.749966 , 22.752308
4167	49.749880 , 22.752433
4168	49.749652 , 22.752602
4169	49.749490 , 22.752630
4170	49.749547 , 22.753414
4171	49.749439 , 22.753609
4172	49.749685 , 22.754295
4173	49.749733 , 22.754603
4174	49.749662 , 22.754746
4175	49.749454 , 22.754980
4176	49.748793 , 22.755818
4177	49.748140 , 22.756607
4178	49.747792 , 22.757003
4179	49.747377 , 22.757439
4180	49.746839 , 22.757934
4181	49.746831 , 22.757280
4182	49.746803 , 22.754547
4183	49.746762 , 22.751872
4184	49.746418 , 22.751914
4185	49.745997 , 22.751916
4186	49.745598 , 22.751955
4187	49.745536 , 22.750423
4188	49.745426 , 22.748429
4189	49.745385 , 22.748144
4190	49.745381 , 22.747315
4191	49.745334 , 22.745643
4192	49.745265 , 22.744623
4193	49.745198 , 22.744070
4194	49.745112 , 22.743900
4195	49.745082 , 22.743818
4196	49.744860 , 22.743833
4197	49.744666 , 22.743768
4198	49.743672 , 22.743801
4199	49.743359 , 22.743863
4200	49.743722 , 22.743964
4201	49.742978 , 22.743032
4202	49.742738 , 22.742482
4203	49.742622 , 22.742044
4204	49.742587 , 22.741973
4205	49.742420 , 22.742072
4206	49.742395 , 22.741379
4207	49.742364 , 22.740786
4208	49.742350 , 22.740474
4209	49.742248 , 22.739598
4210	49.742664 , 22.739505
4211	49.742325 , 22.737377

Nr pkt.	Współrzędne punktów załamania granicy w układzie WGS84	
4212	49.742146	22.737211
4213	49.741975	22.736940
4214	49.741702	22.736582
4215	49.741642	22.735658
4216	49.740973	22.735612
4217	49.740927	22.734654
4218	49.740848	22.733378
4219	49.740159	22.733109
4220	49.739764	22.732493
4221	49.739421	22.731917
4222	49.739379	22.731699
4223	49.739376	22.731472
4224	49.739440	22.730613
4225	49.739635	22.729718
4226	49.739118	22.729578
4227	49.738306	22.729293
4228	49.737857	22.729582
4229	49.737371	22.729295
4230	49.737381	22.729246
4231	49.737332	22.729106
4232	49.737411	22.729160
4233	49.737441	22.728820
4234	49.737502	22.728868
4235	49.737531	22.728709
4236	49.737591	22.728622
4237	49.737669	22.728298
4238	49.737670	22.728143
4239	49.737730	22.728079
4240	49.737699	22.727651
4241	49.737786	22.727621
4242	49.737743	22.727565
4243	49.737725	22.727355
4244	49.737748	22.727278
4245	49.737530	22.726926
4246	49.737631	22.726415
4247	49.737717	22.726301
4248	49.737820	22.726049
4249	49.737905	22.726097
4250	49.737989	22.726031
4251	49.737982	22.725980
4252	49.737922	22.725948
4253	49.737877	22.725970
4254	49.737936	22.725426
4255	49.738081	22.725415
4256	49.738129	22.725375
4257	49.738123	22.725229

Nr pkt.	Współrzędne punktów załamania granicy w układzie WGS84	
4258	49.738142	22.725187
4259	49.738150	22.725125
4260	49.738126	22.724973
4261	49.738747	22.724764
4262	49.738228	22.724496
4263	49.738251	22.724216
4264	49.738222	22.723742
4265	49.738453	22.723104
4266	49.737697	22.722487
4267	49.737188	22.722097
4268	49.737088	22.722112
4269	49.736955	22.721960
4270	49.736363	22.721615
4271	49.735886	22.721247
4272	49.735863	22.721087
4273	49.735595	22.721020
4274	49.735150	22.720580
4275	49.735085	22.720405
4276	49.734767	22.720164
4277	49.734483	22.719854
4278	49.733863	22.719343
4279	49.733425	22.719004
4280	49.733004	22.718697
4281	49.732105	22.718042
4282	49.731872	22.717716
4283	49.731533	22.717580
4284	49.731244	22.717429
4285	49.730549	22.716838
4286	49.730394	22.716637
4287	49.730344	22.716587
4288	49.730097	22.716266
4289	49.729950	22.716060
4290	49.729869	22.716296
4291	49.728977	22.716446
4292	49.728871	22.716527
4293	49.728797	22.716653
4294	49.728653	22.716741
4295	49.728377	22.716774
4296	49.728079	22.716657
4297	49.727938	22.716675
4298	49.727686	22.716750
4299	49.727474	22.716797
4300	49.727292	22.716794
4301	49.727139	22.716753
4302	49.726953	22.717098
4303	49.726943	22.717277

Nr pkt.	Współrzędne punktów załamania granicy w układzie WGS84	
4304	49.726947	22.717589
4305	49.726895	22.718377
4306	49.726279	22.718400
4307	49.725682	22.717568
4308	49.725817	22.719327
4309	49.725821	22.720166
4310	49.725886	22.720337
4311	49.724800	22.719505
4312	49.724295	22.719053
4313	49.724267	22.718545
4314	49.724130	22.717151
4315	49.724079	22.716383
4316	49.723972	22.715126
4317	49.723622	22.715384
4318	49.723293	22.715557
4319	49.723071	22.715908
4320	49.723221	22.716356
4321	49.723353	22.716970
4322	49.722024	22.717691
4323	49.721690	22.717949
4324	49.721512	22.717295
4325	49.721270	22.716759
4326	49.721064	22.717017
4327	49.721343	22.717490
4328	49.721522	22.718036
4329	49.721374	22.718119
4330	49.721490	22.718496
4331	49.720948	22.718824
4332	49.720547	22.719301
4333	49.720385	22.720772
4334	49.720255	22.721998
4335	49.720144	22.723554
4336	49.720103	22.724106
4337	49.720069	22.724873
4338	49.719933	22.724829
4339	49.719329	22.724773
4340	49.718534	22.724662
4341	49.718436	22.725846
4342	49.718393	22.726635
4343	49.718297	22.728301
4344	49.718347	22.729416
4345	49.718380	22.730501
4346	49.718452	22.731317
4347	49.717981	22.731242
4348	49.717505	22.731159
4349	49.716728	22.731009

Nr pkt.	Współrzędne punktów załamania granicy w układzie WGS84	
4350	49.716178	22.730926
4351	49.715313	22.730783
4352	49.714893	22.730715
4353	49.714247	22.730604
4354	49.714279	22.730048
4355	49.714194	22.729932
4356	49.713562	22.729792
4357	49.713192	22.729605
4358	49.713095	22.729536
4359	49.713044	22.729464
4360	49.712970	22.729460
4361	49.712617	22.729607
4362	49.712392	22.730714
4363	49.711841	22.730756
4364	49.711399	22.730735
4365	49.710534	22.730749
4366	49.710123	22.730319
4367	49.709759	22.729429
4368	49.708785	22.728804
4369	49.708273	22.727945
4370	49.707758	22.727233
4371	49.707055	22.726165
4372	49.706163	22.724285
4373	49.705929	22.724257
4374	49.705376	22.724188
4375	49.705067	22.723458
4376	49.704423	22.721093
4377	49.704184	22.720203
4378	49.703933	22.719127
4379	49.703121	22.719040
4380	49.702739	22.718988
4381	49.702109	22.718894
4382	49.701740	22.718896
4383	49.701542	22.718919
4384	49.700668	22.718845
4385	49.700002	22.718671
4386	49.699436	22.718546
4387	49.698815	22.718463
4388	49.698248	22.718389
4389	49.698014	22.719948
4390	49.697987	22.720106
4391	49.697907	22.720334
4392	49.697840	22.720567
4393	49.697683	22.720553
4394	49.697499	22.720528
4395	49.697285	22.720617

Nr pkt.	Współrzędne punktów załamania granicy w układzie WGS84	
4396	49.697131	22.720591
4397	49.696978	22.720515
4398	49.696190	22.720413
4399	49.695318	22.720104
4400	49.695005	22.719981
4401	49.694870	22.719948
4402	49.694351	22.719867
4403	49.693497	22.719927
4404	49.693483	22.721503
4405	49.693836	22.722092
4406	49.692979	22.722282
4407	49.692509	22.722520
4408	49.692076	22.722741
4409	49.690732	22.723299
4410	49.690246	22.723620
4411	49.689564	22.724062
4412	49.688926	22.724624
4413	49.688664	22.724903
4414	49.687991	22.725516
4415	49.686938	22.725641
4416	49.686299	22.725662
4417	49.685553	22.725626
4418	49.685151	22.726489
4419	49.684894	22.727058
4420	49.684322	22.728083
4421	49.683902	22.729007
4422	49.683421	22.729415
4423	49.683108	22.729681
4424	49.682508	22.730384
4425	49.682408	22.729809
4426	49.682074	22.729902
4427	49.681893	22.729801
4428	49.681754	22.729640
4429	49.681341	22.729875
4430	49.681112	22.729931
4431	49.681079	22.729994
4432	49.680828	22.730125
4433	49.680676	22.729341
4434	49.680645	22.729261
4435	49.680417	22.728203
4436	49.680341	22.728277
4437	49.680252	22.727749
4438	49.680115	22.727579
4439	49.680073	22.727556
4440	49.680008	22.727319
4441	49.679988	22.727086

Nr pkt.	Współrzędne punktów załamania granicy w układzie WGS84	
4442	49.679958	22.726908
4443	49.679894	22.726644
4444	49.679784	22.726715
4445	49.679561	22.726822
4446	49.679283	22.726943
4447	49.678973	22.727063
4448	49.678484	22.727140
4449	49.678339	22.727157
4450	49.678273	22.727192
4451	49.678058	22.727206
4452	49.677464	22.727367
4453	49.677514	22.727857
4454	49.677278	22.727982
4455	49.677189	22.727792
4456	49.676776	22.727273
4457	49.676613	22.727101
4458	49.676450	22.727161
4459	49.676501	22.726883
4460	49.676639	22.726682
4461	49.676556	22.726567
4462	49.676488	22.726445
4463	49.676747	22.726056
4464	49.676843	22.725859
4465	49.677028	22.725517
4466	49.677028	22.725215
4467	49.676833	22.724902
4468	49.676569	22.724543
4469	49.676338	22.724686
4470	49.675920	22.724886
4471	49.675565	22.725042
4472	49.675583	22.724677
4473	49.675523	22.724035
4474	49.675609	22.723552
4475	49.675560	22.722942
4476	49.675318	22.722863
4477	49.675212	22.721624
4478	49.675016	22.719933
4479	49.674294	22.719964
4480	49.674314	22.720075
4481	49.674269	22.720161
4482	49.674188	22.720254
4483	49.674070	22.720255
4484	49.674132	22.720674
4485	49.673144	22.720413
4486	49.672176	22.720148
4487	49.672119	22.720123

Nr pkt.	Współrzędne punktów załamania granicy w układzie WGS84	
4488	49.672040	22.720703
4489	49.672030	22.721030
4490	49.672012	22.721164
4491	49.671899	22.722109
4492	49.671791	22.722697
4493	49.671711	22.723332
4494	49.671648	22.723724
4495	49.671540	22.724101
4496	49.671372	22.724418
4497	49.671212	22.724917
4498	49.669495	22.725666
4499	49.669248	22.726622
4500	49.669188	22.726847
4501	49.669298	22.726930
4502	49.669472	22.727164
4503	49.669562	22.727299
4504	49.668639	22.729392
4505	49.668708	22.729806
4506	49.668856	22.730686
4507	49.668967	22.731295
4508	49.669366	22.731077
4509	49.669501	22.730989
4510	49.669630	22.730928
4511	49.669702	22.731227
4512	49.669691	22.731415
4513	49.669715	22.731635
4514	49.669627	22.732011
4515	49.669676	22.732189
4516	49.669697	22.732522
4517	49.669412	22.732777
4518	49.669209	22.733268
4519	49.668809	22.733789
4520	49.668633	22.734115
4521	49.668507	22.734539
4522	49.668590	22.735198
4523	49.668514	22.735450
4524	49.668482	22.736775
4525	49.668408	22.736528
4526	49.668401	22.736776
4527	49.668310	22.737031
4528	49.668006	22.736999
4529	49.667917	22.736998
4530	49.667807	22.736958
4531	49.667601	22.736927
4532	49.667545	22.736887
4533	49.667208	22.736828

Nr pkt.	Współrzędne punktów załamania granicy w układzie WGS84	
4534	49.667039	22.736538
4535	49.666926	22.736237
4536	49.666872	22.735824
4537	49.666858	22.735399
4538	49.666731	22.735276
4539	49.666642	22.735148
4540	49.666507	22.735018
4541	49.666533	22.734832
4542	49.666456	22.734014
4543	49.666339	22.733420
4544	49.666279	22.732960
4545	49.666245	22.732623
4546	49.666324	22.732190
4547	49.666313	22.731783
4548	49.666254	22.731517
4549	49.666317	22.730776
4550	49.666255	22.730144
4551	49.666272	22.729520
4552	49.666244	22.729180
4553	49.666239	22.728402
4554	49.666138	22.727973
4555	49.666065	22.727985
4556	49.665820	22.728054
4557	49.665493	22.728158
4558	49.665417	22.728176
4559	49.665291	22.728203
4560	49.664516	22.728451
4561	49.664512	22.728544
4562	49.664612	22.728803
4563	49.664715	22.728890
4564	49.664770	22.729184
4565	49.664742	22.729277
4566	49.664739	22.729379
4567	49.664727	22.729413
4568	49.664742	22.729466
4569	49.664779	22.729533
4570	49.664779	22.729652
4571	49.664879	22.729852
4572	49.664848	22.729975
4573	49.664882	22.730060
4574	49.664864	22.730131
4575	49.664863	22.730233
4576	49.664895	22.730357
4577	49.664827	22.730493
4578	49.664758	22.730659
4579	49.664738	22.730815

Nr pkt.	Współrzędne punktów załamania granicy w układzie WGS84
4580	49.664653 , 22.730960
4581	49.664675 , 22.731098
4582	49.664658 , 22.731365
4583	49.664653 , 22.731708
4584	49.664664 , 22.731827
4585	49.664666 , 22.732067
4586	49.664622 , 22.732120
4587	49.664659 , 22.732220
4588	49.664581 , 22.732333
4589	49.664596 , 22.732619
4590	49.664675 , 22.732808
4591	49.664734 , 22.732889
4592	49.664737 , 22.733381
4593	49.664944 , 22.733554
4594	49.665057 , 22.734091
4595	49.664346 , 22.734015
4596	49.664197 , 22.733539
4597	49.663784 , 22.733289
4598	49.663337 , 22.732630
4599	49.663015 , 22.732684
4600	49.662902 , 22.732852
4601	49.662479 , 22.732501
4602	49.661901 , 22.732765
4603	49.661278 , 22.732273
4604	49.660833 , 22.732287
4605	49.660344 , 22.732212
4606	49.660746 , 22.732400
4607	49.660189 , 22.732650
4608	49.660135 , 22.732768
4609	49.659636 , 22.733329
4610	49.659029 , 22.733773
4611	49.659011 , 22.734090
4612	49.659270 , 22.734389
4613	49.659721 , 22.734846
4614	49.659894 , 22.734885
4615	49.660234 , 22.734805
4616	49.660295 , 22.735513
4617	49.660157 , 22.735806
4618	49.660084 , 22.735826
4619	49.659995 , 22.736301
4620	49.659738 , 22.736600
4621	49.659435 , 22.736735
4622	49.659357 , 22.737248
4623	49.658920 , 22.737198

Nr pkt.	Współrzędne punktów załamania granicy w układzie WGS84
4624	49.658570 , 22.737265
4625	49.658175 , 22.737159
4626	49.657718 , 22.736946
4627	49.657581 , 22.737372
4628	49.657378 , 22.737236
4629	49.656794 , 22.737184
4630	49.656583 , 22.737021
4631	49.656532 , 22.737099
4632	49.656505 , 22.737271
4633	49.656342 , 22.737787
4634	49.656221 , 22.737713
4635	49.656117 , 22.737687
4636	49.656070 , 22.737715
4637	49.655992 , 22.737901
4638	49.655809 , 22.738022
4639	49.655701 , 22.738187
4640	49.655528 , 22.738194
4641	49.655479 , 22.738229
4642	49.655388 , 22.738427
4643	49.655146 , 22.739048
4644	49.655047 , 22.739489
4645	49.654856 , 22.739805
4646	49.654780 , 22.739792
4647	49.654250 , 22.739682
4648	49.653362 , 22.740721
4649	49.653301 , 22.740717
4650	49.653335 , 22.741441
4651	49.653308 , 22.742146
4652	49.653213 , 22.743259
4653	49.653125 , 22.744215
4654	49.652536 , 22.745314
4655	49.651998 , 22.746327
4656	49.650982 , 22.748271
4657	49.650949 , 22.748131
4658	49.650911 , 22.748039
4659	49.650866 , 22.747995
4660	49.650585 , 22.747804
4661	49.650258 , 22.747607
4662	49.649356 , 22.746774
4663	49.648658 , 22.746032
4664	49.648477 , 22.745786
4665	49.648113 , 22.745309
4666	49.648804 , 22.744450
4667	49.645716 , 22.743167

Nr pkt.	Współrzędne punktów załamania granicy w układzie WGS84
4668	49.644692 , 22.744000
4669	49.644284 , 22.744685
4670	49.643797 , 22.745935
4671	49.643329 , 22.746403
4672	49.642621 , 22.747454
4673	49.642412 , 22.747085
4674	49.642249 , 22.746718
4675	49.642178 , 22.746747
4676	49.641848 , 22.746400
4677	49.641725 , 22.746142
4678	49.641563 , 22.745948
4679	49.641439 , 22.745952
4680	49.641231 , 22.745803
4681	49.640553 , 22.745076
4682	49.640454 , 22.745060
4683	49.640440 , 22.744951
4684	49.639987 , 22.744745
4685	49.639840 , 22.744716
4686	49.639756 , 22.744625
4687	49.639737 , 22.744603
4688	49.639575 , 22.744636
4689	49.639066 , 22.744982
4690	49.637784 , 22.745998
4691	49.637105 , 22.746525
4692	49.637017 , 22.746279
4693	49.637046 , 22.746275
4694	49.636804 , 22.746152
4695	49.636875 , 22.746092
4696	49.636144 , 22.746670
4697	49.635975 , 22.746675
4698	49.635870 , 22.746788
4699	49.635734 , 22.746932
4700	49.635554 , 22.747077
4701	49.635259 , 22.747317
4702	49.635057 , 22.747450
4703	49.634249 , 22.747884
4704	49.634176 , 22.747914
4705	49.634068 , 22.747944
4706	49.633963 , 22.747911
4707	49.633164 , 22.747314
4708	49.633089 , 22.747164
4709	49.633094 , 22.746929
4710	49.633050 , 22.746892
4711	49.632920 , 22.746559

Nr pkt.	Współrzędne punktów załamania granicy w układzie WGS84
4712	49.632848 , 22.746126
4713	49.632805 , 22.746040
4714	49.632768 , 22.746004
4715	49.632657 , 22.745963
4716	49.632265 , 22.746039
4717	49.632213 , 22.746031
4718	49.632135 , 22.746367
4719	49.631952 , 22.746929
4720	49.631671 , 22.747443
4721	49.631621 , 22.747614
4722	49.631554 , 22.748168
4723	49.631492 , 22.748752
4724	49.631154 , 22.749324
4725	49.627088 , 22.744816
4726	49.625904 , 22.743507
4727	49.623625 , 22.740981
4728	49.621467 , 22.738591
4729	49.619670 , 22.736602
4730	49.619909 , 22.730215
4731	49.611844 , 22.727924
4732	49.608814 , 22.724542
4733	49.607230 , 22.722997
4734	49.602084 , 22.717967
4735	49.600330 , 22.716254
4736	49.598538 , 22.713795
4737	49.597261 , 22.712042
4738	49.595411 , 22.709498
4739	49.594286 , 22.707958
4740	49.593283 , 22.706578
4741	49.592025 , 22.705269
4742	49.588838 , 22.701944
4743	49.586865 , 22.699888
4744	49.584517 , 22.697434
4745	49.583708 , 22.696622
4746	49.582271 , 22.695178
4747	49.580789 , 22.693683
4748	49.579995 , 22.692905
4749	49.578096 , 22.691036
4750	49.576619 , 22.689645

Uwagi:

1. Pomiedzy punktem Nr 1632 a punktem Nr 1638 granica Parku Krajobrazowego Pogorza Przemyskiego pokrywa sie z poludniowa granica administracyjna Miasta Dynow.
2. Pomiedzy punktem Nr 1 a punktem Nr 674 granica Parku Krajobrazowego Pogorza Przemyskiego pokrywa sie z poludniowa granica administracyjna powiatu przemyskiego.
3. Pomiedzy punktem Nr 4724, punktem Nr 4750 a punktem Nr 1 granica Parku Krajobrazowego Pogorza Przemyskiego pokrywa sie ze wschodnia granica administracyjna powiatu przemyskiego stanowiac rownoczesnie granice polsko-ukraińska.

DIREKTOR DEPARTAMENTU
Ochrony Środowiska

Andrzej Kulig

Współrzędne punktów załamania granicy enklawy „Bircza” wyłączonej z Parku Krajobrazowego Pogórza Przemyskiego

Nr pkt.	Współrzędne punktów załamania granicy w układzie WGS84	Nr pkt.	Współrzędne punktów załamania granicy w układzie WGS84	Nr pkt.	Współrzędne punktów załamania granicy w układzie WGS84	Nr pkt.	Współrzędne punktów załamania granicy w układzie WGS84
0	49.674729 , 22.480180	41	49.673390 , 22.484993	82	49.676457 , 22.485664	123	49.678420 , 22.487007
1	49.674041 , 22.480199	42	49.673468 , 22.485068	83	49.676586 , 22.485411	124	49.678561 , 22.487001
2	49.673028 , 22.480241	43	49.673514 , 22.485033	84	49.676614 , 22.485678	125	49.678610 , 22.486960
3	49.673016 , 22.480399	44	49.673540 , 22.485085	85	49.676632 , 22.485679	126	49.678688 , 22.487014
4	49.672823 , 22.480597	45	49.673549 , 22.485119	86	49.676729 , 22.485494	127	49.678731 , 22.487196
5	49.672476 , 22.480788	46	49.673532 , 22.485273	87	49.676810 , 22.485540	128	49.678777 , 22.487054
6	49.672354 , 22.480882	47	49.673601 , 22.485437	88	49.676965 , 22.485649	129	49.678910 , 22.487033
7	49.672135 , 22.481053	48	49.673603 , 22.485728	89	49.676983 , 22.485754	130	49.679015 , 22.486844
8	49.672072 , 22.481072	49	49.673982 , 22.485905	90	49.676989 , 22.485900	131	49.679005 , 22.486775
9	49.672168 , 22.481346	50	49.674196 , 22.485934	91	49.677080 , 22.486100	132	49.679111 , 22.486648
10	49.672248 , 22.481655	51	49.674356 , 22.486243	92	49.677115 , 22.486101	133	49.679143 , 22.486778
11	49.672253 , 22.481858	52	49.674586 , 22.486335	93	49.677190 , 22.485939	134	49.679185 , 22.486773
12	49.672175 , 22.482007	53	49.674760 , 22.486279	94	49.677208 , 22.485918	135	49.679238 , 22.486673
13	49.672196 , 22.482070	54	49.674801 , 22.486154	95	49.677209 , 22.486082	136	49.679317 , 22.486692
14	49.672238 , 22.482142	55	49.674839 , 22.486112	96	49.677260 , 22.486082	137	49.679498 , 22.486658
15	49.672275 , 22.482183	56	49.674901 , 22.486094	97	49.677418 , 22.486159	138	49.679669 , 22.486802
16	49.672407 , 22.482171	57	49.674926 , 22.486013	98	49.677334 , 22.486287	139	49.679695 , 22.486690
17	49.672442 , 22.482190	58	49.675022 , 22.486029	99	49.677442 , 22.486418	140	49.679788 , 22.486633
18	49.672469 , 22.482230	59	49.675183 , 22.486187	100	49.677520 , 22.486372	141	49.679845 , 22.486709
19	49.672470 , 22.482280	60	49.675329 , 22.486237	101	49.677536 , 22.486342	142	49.679963 , 22.486695
20	49.672496 , 22.482638	61	49.675381 , 22.486174	102	49.677520 , 22.486198	143	49.679954 , 22.486796
21	49.672538 , 22.482716	62	49.675340 , 22.485796	103	49.677581 , 22.486170	144	49.679987 , 22.486843
22	49.672669 , 22.482743	63	49.675470 , 22.485807	104	49.677657 , 22.486328	145	49.680029 , 22.486839
23	49.672698 , 22.482789	64	49.675558 , 22.485721	105	49.677675 , 22.486324	146	49.680126 , 22.486787
24	49.672723 , 22.482795	65	49.675765 , 22.485723	106	49.677690 , 22.485918	147	49.680167 , 22.486804
25	49.672748 , 22.482844	66	49.675852 , 22.485664	107	49.677716 , 22.485927	148	49.680220 , 22.486922
26	49.672860 , 22.483153	67	49.675885 , 22.485659	108	49.677774 , 22.486096	149	49.680362 , 22.487080
27	49.672849 , 22.483193	68	49.675935 , 22.485905	109	49.677795 , 22.486091	150	49.680354 , 22.487242
28	49.672850 , 22.483250	69	49.676009 , 22.485875	110	49.677892 , 22.485859	151	49.680474 , 22.487324
29	49.672897 , 22.483381	70	49.676037 , 22.486002	111	49.677962 , 22.486057	152	49.680515 , 22.487409
30	49.672925 , 22.483416	71	49.676131 , 22.486054	112	49.678105 , 22.486033	153	49.680506 , 22.487497
31	49.672940 , 22.483443	72	49.676138 , 22.485958	113	49.678065 , 22.486197	154	49.680522 , 22.487526
32	49.672895 , 22.483730	73	49.676251 , 22.485969	114	49.678080 , 22.486230	155	49.680335 , 22.487722
33	49.672975 , 22.484052	74	49.676267 , 22.485774	115	49.678128 , 22.486256	156	49.680237 , 22.487818
34	49.673063 , 22.484201	75	49.676226 , 22.485690	116	49.678152 , 22.486380	157	49.680237 , 22.487977
35	49.673178 , 22.484188	76	49.676211 , 22.485611	117	49.678227 , 22.486376	158	49.680121 , 22.488169
36	49.673249 , 22.484176	77	49.676181 , 22.485548	118	49.678270 , 22.486463	159	49.680092 , 22.488287
37	49.673264 , 22.484173	78	49.676219 , 22.485525	119	49.678197 , 22.486585	160	49.679825 , 22.488702
38	49.673253 , 22.484341	79	49.676272 , 22.485724	120	49.678254 , 22.486769	161	49.680039 , 22.488987
39	49.673176 , 22.484511	80	49.676298 , 22.485738	121	49.678325 , 22.486728	162	49.680083 , 22.489183
40	49.673256 , 22.484710	81	49.676346 , 22.485686	122	49.678418 , 22.486791	163	49.680044 , 22.489453

Nr pkt.	Współrzędne punktów załamania granicy w układzie WGS84
164	49.679922 , 22.489617
165	49.679531 , 22.489672
166	49.679251 , 22.489770
167	49.679036 , 22.489902
168	49.678745 , 22.490139
169	49.678404 , 22.490281
170	49.678095 , 22.490435
171	49.677451 , 22.490982
172	49.677203 , 22.491269
173	49.677098 , 22.491451
174	49.677380 , 22.492036
175	49.677679 , 22.492707
176	49.677929 , 22.493610
177	49.678013 , 22.493809
178	49.678090 , 22.493981
179	49.678625 , 22.494730
180	49.679218 , 22.494570
181	49.679599 , 22.494437
182	49.679859 , 22.494452
183	49.679943 , 22.494476
184	49.680199 , 22.494633
185	49.680368 , 22.494533
186	49.680684 , 22.494356
187	49.681393 , 22.493968
188	49.681908 , 22.493612
189	49.682572 , 22.493145
190	49.683138 , 22.492648
191	49.683007 , 22.492574
192	49.682791 , 22.492261
193	49.682548 , 22.492006
194	49.682312 , 22.491801
195	49.681956 , 22.491506
196	49.682011 , 22.491412
197	49.682271 , 22.491217
198	49.682473 , 22.491108
199	49.682603 , 22.491086
200	49.682746 , 22.491060
201	49.682911 , 22.490878
202	49.683033 , 22.490671
203	49.683128 , 22.490400
204	49.683300 , 22.490113
205	49.683347 , 22.489883
206	49.683347 , 22.489701
207	49.683440 , 22.489502
208	49.683858 , 22.490323

Nr pkt.	Współrzędne punktów załamania granicy w układzie WGS84
209	49.684149 , 22.490583
210	49.684400 , 22.491398
211	49.684483 , 22.491962
212	49.684748 , 22.492259
213	49.684785 , 22.492334
214	49.684860 , 22.492691
215	49.684927 , 22.493057
216	49.684699 , 22.493161
217	49.684576 , 22.493230
218	49.684458 , 22.493297
219	49.684364 , 22.493385
220	49.684110 , 22.493781
221	49.683875 , 22.494238
222	49.683307 , 22.495339
223	49.683092 , 22.495806
224	49.682888 , 22.496467
225	49.682747 , 22.496888
226	49.682664 , 22.497748
227	49.682620 , 22.497571
228	49.682749 , 22.497612
229	49.683119 , 22.497515
230	49.683437 , 22.497515
231	49.683740 , 22.497519
232	49.684186 , 22.497509
233	49.684610 , 22.497438
234	49.684760 , 22.497490
235	49.684984 , 22.497470
236	49.685196 , 22.497512
237	49.685521 , 22.497394
238	49.685799 , 22.497243
239	49.686230 , 22.497097
240	49.686707 , 22.497012
241	49.687008 , 22.496972
242	49.687646 , 22.496884
243	49.688214 , 22.496819
244	49.688360 , 22.496858
245	49.688818 , 22.496771
246	49.689166 , 22.496665
247	49.689417 , 22.496612
248	49.689736 , 22.496551
249	49.689919 , 22.496485
250	49.690240 , 22.496522
251	49.690338 , 22.496454
252	49.690417 , 22.496416
253	49.690625 , 22.496445

Nr pkt.	Współrzędne punktów załamania granicy w układzie WGS84
254	49.690793 , 22.496501
255	49.690972 , 22.496436
256	49.691077 , 22.496407
257	49.691271 , 22.496340
258	49.691777 , 22.496002
259	49.691897 , 22.495700
260	49.691948 , 22.495391
261	49.692009 , 22.495165
262	49.692075 , 22.494980
263	49.692069 , 22.494929
264	49.692071 , 22.494868
265	49.692040 , 22.494771
266	49.691944 , 22.494481
267	49.691927 , 22.494328
268	49.691962 , 22.494166
269	49.691992 , 22.493637
270	49.692007 , 22.493174
271	49.691997 , 22.492851
272	49.691915 , 22.492594
273	49.692073 , 22.492472
274	49.692094 , 22.492422
275	49.692060 , 22.492370
276	49.692039 , 22.492313
277	49.692154 , 22.492219
278	49.692274 , 22.492158
279	49.692455 , 22.492132
280	49.692630 , 22.492122
281	49.692788 , 22.491995
282	49.692876 , 22.491685
283	49.692863 , 22.491509
284	49.692753 , 22.491371
285	49.692651 , 22.491298
286	49.692664 , 22.491143
287	49.692698 , 22.491047
288	49.693470 , 22.490975
289	49.693688 , 22.490856
290	49.693750 , 22.490861
291	49.693932 , 22.490822
292	49.694117 , 22.490872
293	49.694281 , 22.491042
294	49.694390 , 22.491101
295	49.695036 , 22.491173
296	49.695635 , 22.491079
297	49.695777 , 22.491052
298	49.696299 , 22.490945

Nr pkt.	Współrzędne punktów załamania granicy w układzie WGS84
299	49.696349 , 22.490919
300	49.696621 , 22.490847
301	49.696821 , 22.490788
302	49.697450 , 22.490652
303	49.697880 , 22.490720
304	49.698021 , 22.490751
305	49.698085 , 22.490796
306	49.698139 , 22.490893
307	49.698421 , 22.491826
308	49.698522 , 22.492030
309	49.698731 , 22.492209
310	49.699437 , 22.492559
311	49.699743 , 22.492752
312	49.699973 , 22.492970
313	49.700273 , 22.493162
314	49.700435 , 22.493366
315	49.700724 , 22.493809
316	49.700888 , 22.494024
317	49.701236 , 22.494199
318	49.701372 , 22.494242
319	49.701515 , 22.494411
320	49.701797 , 22.494590
321	49.702218 , 22.494775
322	49.702980 , 22.495030
323	49.703692 , 22.495282
324	49.703773 , 22.495295
325	49.703751 , 22.495064
326	49.703953 , 22.494531
327	49.704110 , 22.494036
328	49.704708 , 22.493759
329	49.704256 , 22.493577
330	49.704280 , 22.493329
331	49.704258 , 22.492805
332	49.704048 , 22.492050
333	49.704050 , 22.491766
334	49.703990 , 22.491458
335	49.703907 , 22.491251
336	49.703846 , 22.490948
337	49.703729 , 22.490483
338	49.703685 , 22.490129
339	49.703523 , 22.489885
340	49.703459 , 22.489822
341	49.703451 , 22.489708
342	49.703414 , 22.489625
343	49.703344 , 22.489535

Nr pkt.	Współrzędne punktów załamania granicy w układzie WGS84	
344	49.703296	22.489463
345	49.703344	22.489382
346	49.703335	22.489221
347	49.703359	22.489113
348	49.703346	22.488903
349	49.703835	22.488705
350	49.704230	22.488737
351	49.704771	22.488502
352	49.705182	22.488429
353	49.705592	22.488135
354	49.705596	22.487572
355	49.705561	22.486944
356	49.705551	22.486431
357	49.705342	22.484803
358	49.705346	22.484274
359	49.705364	22.483647
360	49.705073	22.483054
361	49.704773	22.481934
362	49.704508	22.481058
363	49.704262	22.480137
364	49.704133	22.478907
365	49.704223	22.478567
366	49.704218	22.478352
367	49.704161	22.478021
368	49.704233	22.477781
369	49.704078	22.476745
370	49.703948	22.475746
371	49.703897	22.475226
372	49.703815	22.474486
373	49.703785	22.474221
374	49.703788	22.473957

Nr pkt.	Współrzędne punktów załamania granicy w układzie WGS84	
375	49.703794	22.473536
376	49.703604	22.472377
377	49.703494	22.472079
378	49.703713	22.472084
379	49.704040	22.471963
380	49.704281	22.472322
381	49.704418	22.472651
382	49.704495	22.472995
383	49.704767	22.472885
384	49.704939	22.472909
385	49.704980	22.472771
386	49.705175	22.472744
387	49.705262	22.472610
388	49.705276	22.472549
389	49.705270	22.472416
390	49.705351	22.472111
391	49.705430	22.472031
392	49.705484	22.471661
393	49.705603	22.471667
394	49.705758	22.471602
395	49.705766	22.471470
396	49.705908	22.469832
397	49.706056	22.467934
398	49.706261	22.465215
399	49.704405	22.465860
400	49.704312	22.466723
401	49.703806	22.466861
402	49.703948	22.467576
403	49.704215	22.467472
404	49.704255	22.467738
405	49.703302	22.468024

Nr pkt.	Współrzędne punktów załamania granicy w układzie WGS84	
406	49.703195	22.467888
407	49.707187	22.468374
408	49.701089	22.469058
409	49.700566	22.469279
410	49.700447	22.469325
411	49.699404	22.469622
412	49.699090	22.469759
413	49.698805	22.469901
414	49.698315	22.470402
415	49.697873	22.470790
416	49.697238	22.471193
417	49.695840	22.472066
418	49.695275	22.472324
419	49.695040	22.472408
420	49.694527	22.472595
421	49.693974	22.472700
422	49.693865	22.472713
423	49.693572	22.472743
424	49.693163	22.472819
425	49.692833	22.472909
426	49.692231	22.473672
427	49.691358	22.473674
428	49.690868	22.473978
429	49.690776	22.473741
430	49.690446	22.472922
431	49.690084	22.473197
432	49.690039	22.473253
433	49.689987	22.473224
434	49.689906	22.473232
435	49.689576	22.473593
436	49.689171	22.474285

Nr pkt.	Współrzędne punktów załamania granicy w układzie WGS84	
437	49.688563	22.474635
438	49.688067	22.475058
439	49.687523	22.475421
440	49.687365	22.475542
441	49.687164	22.475514
442	49.686934	22.475728
443	49.686175	22.476705
444	49.685324	22.476722
445	49.684890	22.476976
446	49.684029	22.477481
447	49.683765	22.477742
448	49.682964	22.477787
449	49.682619	22.477844
450	49.681927	22.477918
451	49.680842	22.478075
452	49.680356	22.478037
453	49.679288	22.477928
454	49.679296	22.478004
455	49.678685	22.478173
456	49.677840	22.478395
457	49.677439	22.478438
458	49.676874	22.478453
459	49.676632	22.478479
460	49.676515	22.478504
461	49.676611	22.479542
462	49.676527	22.479739
463	49.676400	22.479986
464	49.675465	22.480157
465	49.675027	22.480172
466	49.674779	22.480180

Uwaga:

Granica enklawy „Bircza” na całej długości pokrywa się z granicą administracyjną miejscowości Bircza.

DIREKTOR DEPARTAMENTU
Ochrony Środowiska

Andrzej Kulig