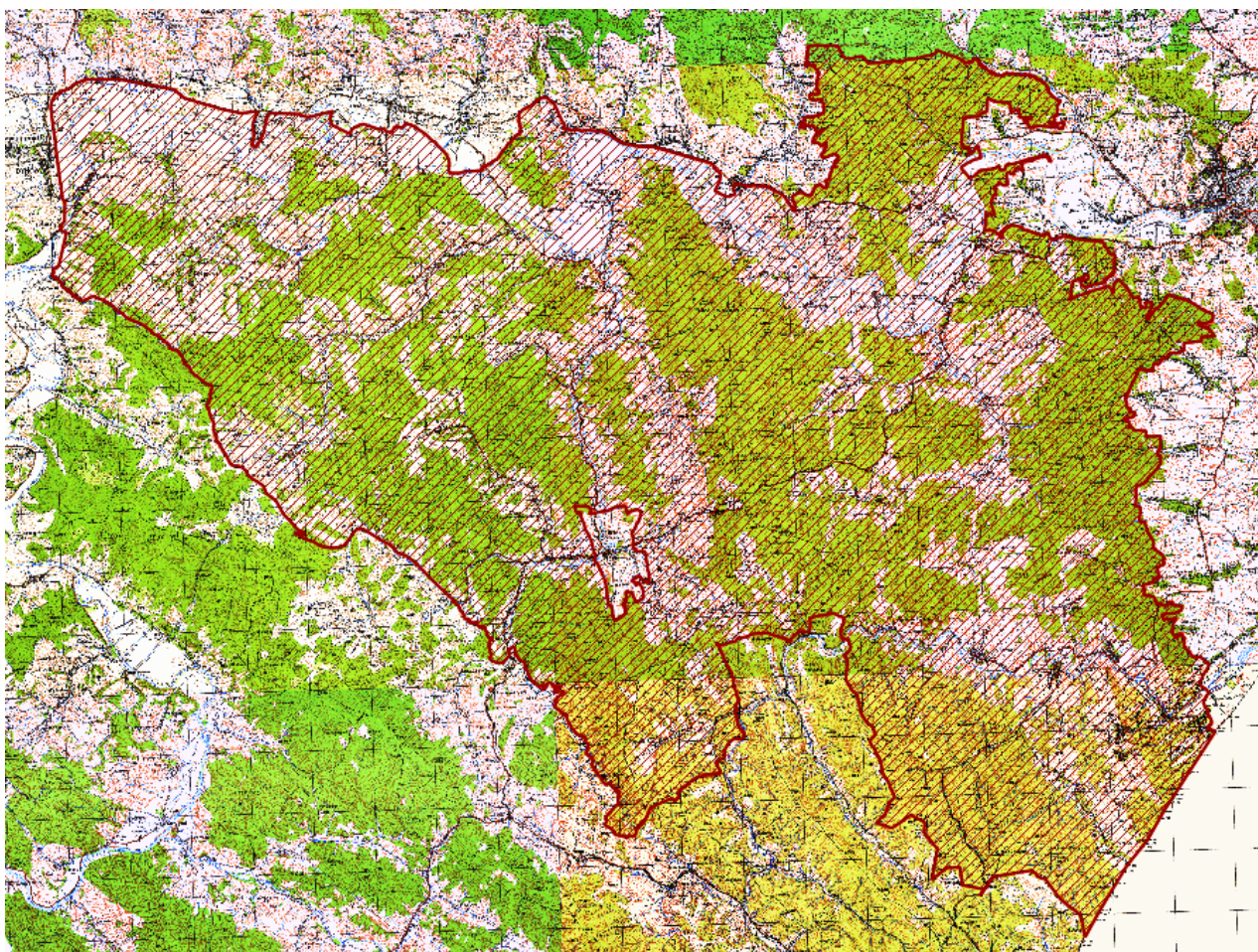


**ZAŁĄCZNIK NR.1**

**MAPA POGLĄDOWA USYTUOWANIA OBSZARU PARKU KRAJOBRAZOWEGO POGÓRZA  
PRZEMYSKIEGO**



**Mapa topograficzna w skali 1: 50 000 oraz plik wektorowy w formacie ESRI Shapefile w układzie PUWG\_92, stanowiący graficzne przedstawienie punktów załamania granicy, dostępne w Departamencie Ochrony Środowiska Urzędu Marszałkowskiego Województwa Podkarpackiego w Rzeszowie oraz w Zespole Parków Krajobrazowych w Przemyślu.**

## Załącznik Nr 2

### Tekstowy opis granic Parku Krajobrazowego Pogórza Przemyskiego

1. Ilekroć w opisie granicy jest mowa o „punkcie Nr...” należy przez to rozumieć punkt załamania granicy o współrzędnych wykazanych w załączniku nr 3.

2. Począwszy od południa granica Parku Krajobrazowego Pogórza Przemyskiego umownie rozpoczyna się na styku granic administracyjnych powiatu przemyskiego i bieszczadzkiego oraz polsko-ukraińskiej granicy państwowej (punkt Nr 1) i biegnie linią ciągłą, kolejnymi, opisanymi niżej, odcinkami:

- 1) w kierunku północno-zachodnim a następnie południowo-zachodnim południową granicą administracyjną powiatu przemyskiego (punkt Nr 674), z zastrzeżeniem pkt.3

*Na odcinku od punktu Nr 1 do punktu Nr 674 południowa granica Parku Krajobrazowego Pogórza Przemyskiego, pokrywająca się z południową granicą administracyjną powiatu przemyskiego, stanowi jednocześnie północną granicę Parku Krajobrazowego Gór Słonnych.*

- 2) w kierunku północno-zachodnim, terenami leśnymi, granicą polno leśną, potokiem Stupnica do drogi lokalnej w miejscowości Leszczawa Dolna (punkt Nr 970),
- 3) w kierunku południowo zachodnim ww. drogą lokalną, drogą krajową Medyka-Zator, drogą Leszczawa Dolna -Leszczawka do punktu Nr 1004,
- 4) w kierunku północno-zachodnim granicą polno-leśną, terenami leśnymi, potokiem Lipka, droga lokalną do drogi lokalnej Jawornik Ruski- Stara Bircza w miejscowości Malawa (punkt Nr 1074),
- 5) w kierunku północno-zachodnim ww. drogą lokalną, w kierunku północno-wschodnim drogą powiatową Iskań-Jawornik Ruski (punkt Nr 1302),
- 6) w kierunku północno-zachodnim drogami gruntowymi, terenami leśnymi, drogą lokalną prowadzącą do miejscowości Dąbrówka Starzeńska do punktu Nr 1583,
- 7) w kierunku północnym drogą lokalną Siedliska-Bartkówka do południowej granicy administracyjnej Miasta Dynów (punkt Nr 1632),
- 8) w kierunku zachodnim południową granicą administracyjną Miasta Dynów do punktu Nr 1638,z zastrzeżeniem pkt.4

*Na odcinku pomiędzy punktem Nr 674 i punktem Nr 1638 zachodnia granica Parku Krajobrazowego Pogórza Przemyskiego stanowi jednocześnie wschodnią granicę zachodniej części Przemysko-Dynowskiego Obszaru Chronionego Krajobrazu.*

- 9) w kierunku północnym terenem rolnym, drogą wojewódzką Lublin-Grabownica Starzeńska, koleją wąskotorową do drogi wojewódzkiej Przemyśl –Domaradz (punkt Nr 1748),
- 10)w kierunku wschodnim ww. droga wojewódzka do miejscowości Bachórzec (punkt Nr 1833),
- 11)w kierunku południowym a następnie północnym, rowami melioracyjnymi i drogami lokalnymi , omijając główną zabudowę miejscowości Bachórzec do drogi wojewódzkiej Przemyśl-Domaradz (punkt Nr 1906),
- 12)w kierunku wschodnim ww. drogą wojewódzką, drogami lokalnymi i gruntowymi, rowem melioracyjnym, potokiem Drohobyczka do jego ujścia do rzeki San

- w miejscowości Dubiecko (punkt Nr 1995),
- 13) w kierunku południowo-wschodnim a następnie wschodnim rzeką San do ujścia potoku Świnka (punkt Nr 2084),
  - 14) w kierunku północno-wschodnim potokiem Świnka, drogą wojewódzką Przemysł-Domaradz do miejscowości Babice (punktu Nr 2245),
  - 15) w kierunku południowo-wschodnim drogą lokalną, potokiem bez nazwy, rzeką San, drogą wojewódzką Przemysł-Domaradz do miejscowości Krzywca (punkt Nr 2359),
  - 16) w kierunku południowym a następnie północnym drogami lokalnymi, omijając główną zabudowę miejscowości Krzywca do drogi wojewódzkiej Przemysł-Domaradz (punkt Nr 2421),
  - 17) w kierunku wschodnim ww. droga wojewódzka do granicy kompleksu leśnego w miejscowości Reczpol (punkt Nr 2481),
  - 18) w kierunku północnym terenami leśnymi i rolnymi, granicą polno leśną do drogi gruntowej w przysiółku Małe Tuligłowy (punkt Nr 2974),
  - 19) w kierunku wschodnim, zachodni i południowym, ww. leśną drogą gruntową, granicą polno-leśną, terenami rolnymi do rzeki San (punkt Nr 3518),
  - 20) w kierunku zachodnim rzeką San do punktu Nr 3538,
  - 21) w kierunku wschodnim a następnie południowo-zachodnim, terenem rolnym, granicą polno-leśną, terenami leśnymi, rzeką San do punktu Nr 3751,
  - 22) w kierunku południowo-wschodnim terenami leśnymi, drogą gruntową, granicą lasów państwowych do drogi krajowej Medyka-Zator w miejscowości Dybawka (punkt Nr 3820),
  - 23) w kierunku wschodnim ww. drogą krajową do punktu Nr 3855,

*Na odcinku od punktu Nr 1736 do punktu Nr 4104 północna granica Parku Krajobrazowego Pogórza Przemyskiego stanowi jednocześnie południową granicę północnej części Przemysko-Dynowskiego Obszaru Chronionego Krajobrazu.*

- 24) w kierunku południowo-zachodnim i południowo-wschodnim terenami leśnymi, granicą polno-leśną do drogi gruntowej w miejscowości Sierakośce (punkt Nr 4648),
- 25) w kierunku wschodnim ww. drogą gruntową, w kierunku południowo-zachodnim drogą Nowosiółki Dydyńskie-Aksmanice do drogi lokalnej w przysiółku Zawiar (punkt Nr 4667),
- 26) w kierunku południowym ww. droga lokalną, potokiem Młynówka, drogą gruntową, terenem rolnym do granicy polsko-ukraińskiej (punkt Nr 4724),
- 27) w kierunku południowo-zachodnim granicą państwową (z zastrzeżeniem pkt.5) do styku granic administracyjnych powiatu przemyskiego i bieszczadzkiego, skąd rozpoczęto opis granicy Parku

*Na odcinku od punktu Nr 4145 do punktu Nr 4724 wschodnia granica Parku Krajobrazowego Pogórza Przemyskiego stanowi jednocześnie zachodnią granicę wschodniej części Przemysko-Dynowskiego Obszaru Chronionego Krajobrazu.*

**3.** W przypadku rozbieżności między przebiegiem granicy Parku wyznaczonym punktami jej załamania, pomiędzy punktem Nr 1 i punktem Nr 674, a faktycznym przebiegiem południowej granicy administracyjnej powiatu przemyskiego, za prawidłowy przebieg granicy Parku należy uznać granicę administracyjną powiatu przemyskiego.

**4.** W przypadku rozbieżności między przebiegiem granicy Parku wyznaczonym punktami jej

załamania, pomiędzy punktem Nr 1632 i punktem Nr 1638, a faktycznym przebiegiem południowej granicy administracyjnej Miasta Dynów, za prawidłowy przebieg granicy Parku należy uznać granicę administracyjną Miasta Dynów.

**5.** W przypadku rozbieżności między przebiegiem granicy Parku wyznaczonym punktami jej załamania, pomiędzy punktem Nr 4724, punktem Nr 4750 i punktem Nr 1, a faktycznym przebiegiem wschodniej granicy administracyjnej polsko-ukraińskiej, za prawidłowy przebieg granicy Parku należy uznać granicę państwową.

## **Załącznik Nr 2a**

### **Tekstowy opis enklawy „Bircza” wyłączonej z Parku Krajobrazowego Pogórza Przemyskiego**

1. Ilekroć w opisie granicy jest mowa o „punkcie Nr...” należy przez to rozumieć punkt załamania granicy o współrzędnych wykazanych w załączniku nr 3a.
2. Granica enklawy „Bircza” pokrywa się z granicą administracyjną miejscowości Bircza, z zastrzeżeniem pkt.3.
3. W przypadku rozbieżności między przebiegiem granicy enklawy „Bircza” wyznaczonym punktami jej załamania, pomiędzy punktem Nr 1 i punktem Nr 466, a faktycznym przebiegiem granicy administracyjnej miejscowości Bircza, za prawidłowy przebieg granicy Enklawy należy uznać granicę administracyjną miejscowości Bircza.

## Współrzędne punktów załamania granicy Parku Krajobrazowego Pogórza Przemyskiego

Nr pkt.	Współrzędne punktów załamania granicy w układzie WGS84
0	49.576619 , 22.689645
1	49.572887 , 22.686126
2	49.573069 , 22.686068
3	49.573437 , 22.685953
4	49.573967 , 22.685804
5	49.574456 , 22.685658
6	49.574711 , 22.685592
7	49.575709 , 22.685486
8	49.577151 , 22.685188
9	49.577613 , 22.685064
10	49.577814 , 22.684991
11	49.577961 , 22.684958
12	49.579195 , 22.684701
13	49.579659 , 22.683997
14	49.579711 , 22.683782
15	49.580144 , 22.683154
16	49.580285 , 22.682979
17	49.580671 , 22.682323
18	49.580790 , 22.682167
19	49.581219 , 22.681378
20	49.581486 , 22.680811
21	49.581813 , 22.680136
22	49.581877 , 22.680049
23	49.582777 , 22.678508
24	49.584115 , 22.676187
25	49.584699 , 22.675496
26	49.585509 , 22.674640
27	49.586719 , 22.673366
28	49.587940 , 22.672079
29	49.589148 , 22.670814
30	49.590678 , 22.669200
31	49.590731 , 22.668970
32	49.590699 , 22.668790
33	49.590574 , 22.668304
34	49.590770 , 22.667836
35	49.590888 , 22.667483
36	49.590927 , 22.667486
37	49.591205 , 22.666596
38	49.591477 , 22.665633
39	49.591620 , 22.665667
40	49.592219 , 22.665558

Nr pkt.	Współrzędne punktów załamania granicy w układzie WGS84
41	49.592333 , 22.665265
42	49.592632 , 22.664039
43	49.593198 , 22.663948
44	49.593066 , 22.662085
45	49.592834 , 22.658825
46	49.592586 , 22.655375
47	49.592399 , 22.653238
48	49.592318 , 22.652059
49	49.592309 , 22.651941
50	49.592103 , 22.648864
51	49.591901 , 22.646289
52	49.591151 , 22.645334
53	49.589946 , 22.643791
54	49.589274 , 22.642939
55	49.589086 , 22.642924
56	49.589018 , 22.642816
57	49.588228 , 22.641861
58	49.587769 , 22.641288
59	49.586962 , 22.640330
60	49.586670 , 22.639903
61	49.586697 , 22.639700
62	49.586741 , 22.639824
63	49.587841 , 22.641180
64	49.588305 , 22.641670
65	49.588452 , 22.641852
66	49.588422 , 22.641214
67	49.588742 , 22.639145
68	49.589323 , 22.635362
69	49.589620 , 22.633365
70	49.589808 , 22.632028
71	49.590560 , 22.631901
72	49.591450 , 22.631840
73	49.592250 , 22.631634
74	49.592660 , 22.631598
75	49.592707 , 22.631656
76	49.593027 , 22.631589
77	49.593161 , 22.631583
78	49.593501 , 22.631566
79	49.593781 , 22.631607
80	49.594131 , 22.631552
81	49.594782 , 22.631456

Nr pkt.	Współrzędne punktów załamania granicy w układzie WGS84
82	49.595016 , 22.631462
83	49.595058 , 22.629875
84	49.595086 , 22.629539
85	49.595150 , 22.629502
86	49.595313 , 22.629018
87	49.595098 , 22.628891
88	49.595097 , 22.627627
89	49.595110 , 22.627197
90	49.595133 , 22.626880
91	49.595200 , 22.626375
92	49.595190 , 22.625610
93	49.594643 , 22.624456
94	49.594540 , 22.624137
95	49.593680 , 22.622292
96	49.593164 , 22.621323
97	49.591912 , 22.618574
98	49.591924 , 22.618496
99	49.593578 , 22.619011
100	49.595063 , 22.619535
101	49.595845 , 22.619817
102	49.597165 , 22.620303
103	49.598048 , 22.620571
104	49.598549 , 22.620774
105	49.599538 , 22.621149
106	49.599882 , 22.621272
107	49.600147 , 22.621347
108	49.600390 , 22.621426
109	49.600980 , 22.621637
110	49.601632 , 22.620646
111	49.602479 , 22.619639
112	49.602734 , 22.619505
113	49.604184 , 22.617751
114	49.605193 , 22.616602
115	49.605516 , 22.616188
116	49.605833 , 22.615900
117	49.607172 , 22.616145
118	49.607956 , 22.616363
119	49.608686 , 22.616449
120	49.608919 , 22.615961
121	49.609409 , 22.614805
122	49.609567 , 22.614312

Nr pkt.	Współrzędne punktów załamania granicy w układzie WGS84
123	49.609760 , 22.613870
124	49.610192 , 22.612685
125	49.610523 , 22.611919
126	49.610917 , 22.610886
127	49.611132 , 22.610379
128	49.610751 , 22.609382
129	49.610149 , 22.607975
130	49.609795 , 22.607256
131	49.609429 , 22.606303
132	49.608820 , 22.604953
133	49.608442 , 22.603874
134	49.608087 , 22.602888
135	49.607647 , 22.601759
136	49.607670 , 22.600895
137	49.607748 , 22.600554
138	49.607887 , 22.600126
139	49.608086 , 22.599315
140	49.608557 , 22.597678
141	49.608800 , 22.596666
142	49.609185 , 22.595339
143	49.609281 , 22.595077
144	49.609317 , 22.594903
145	49.609577 , 22.595373
146	49.609671 , 22.595447
147	49.610098 , 22.595911
148	49.610546 , 22.596542
149	49.611028 , 22.597183
150	49.611180 , 22.597776
151	49.611220 , 22.598435
152	49.611543 , 22.598643
153	49.611920 , 22.598974
154	49.612240 , 22.599226
155	49.612489 , 22.599345
156	49.612814 , 22.599796
157	49.612988 , 22.599890
158	49.613204 , 22.599918
159	49.613396 , 22.599891
160	49.613532 , 22.599967
161	49.613663 , 22.600072
162	49.613949 , 22.600390
163	49.614278 , 22.600550

Nr pkt.	Współrzędne punktów załamania granicy w układzie WGS84
164	49.614640 , 22.600664
165	49.614955 , 22.600715
166	49.615101 , 22.600628
167	49.615200 , 22.600556
168	49.615232 , 22.601355
169	49.616127 , 22.602882
170	49.616627 , 22.603584
171	49.617321 , 22.602861
172	49.617885 , 22.602831
173	49.618289 , 22.602384
174	49.619394 , 22.601567
175	49.619767 , 22.601442
176	49.620087 , 22.601450
177	49.620676 , 22.601229
178	49.621093 , 22.600727
179	49.621287 , 22.600867
180	49.622206 , 22.599821
181	49.622536 , 22.599630
182	49.622539 , 22.599295
183	49.622867 , 22.599276
184	49.623377 , 22.598990
185	49.623585 , 22.598660
186	49.624047 , 22.598452
187	49.624834 , 22.598226
188	49.624953 , 22.598217
189	49.625085 , 22.598252
190	49.625255 , 22.598409
191	49.626161 , 22.598159
192	49.626574 , 22.597966
193	49.626676 , 22.597855
194	49.626931 , 22.597780
195	49.627143 , 22.597784
196	49.627630 , 22.597776
197	49.627821 , 22.597613
198	49.628020 , 22.597701
199	49.628193 , 22.597473
200	49.628267 , 22.597206
201	49.628403 , 22.597210
202	49.628501 , 22.597055
203	49.628542 , 22.596878
204	49.628678 , 22.596686
205	49.629003 , 22.596695
206	49.629187 , 22.596329
207	49.629309 , 22.596299
208	49.629600 , 22.595636
209	49.629813 , 22.595646

Nr pkt.	Współrzędne punktów załamania granicy w układzie WGS84
210	49.630012 , 22.595828
211	49.630304 , 22.595851
212	49.630493 , 22.595928
213	49.630780 , 22.595886
214	49.631013 , 22.595603
215	49.631871 , 22.594243
216	49.632558 , 22.593868
217	49.632800 , 22.593655
218	49.633112 , 22.593524
219	49.633227 , 22.593430
220	49.633327 , 22.593336
221	49.633625 , 22.593339
222	49.633706 , 22.593875
223	49.633683 , 22.594104
224	49.633845 , 22.594147
225	49.634099 , 22.594495
226	49.634044 , 22.594750
227	49.634185 , 22.594797
228	49.634350 , 22.594946
229	49.634451 , 22.595067
230	49.634517 , 22.595216
231	49.634689 , 22.595366
232	49.634862 , 22.595733
233	49.635065 , 22.595884
234	49.635266 , 22.596210
235	49.635283 , 22.596315
236	49.635467 , 22.596512
237	49.635758 , 22.595919
238	49.637076 , 22.595108
239	49.637516 , 22.594964
240	49.637742 , 22.594543
241	49.639003 , 22.592171
242	49.639413 , 22.591918
243	49.640203 , 22.591185
244	49.641333 , 22.590306
245	49.642053 , 22.590071
246	49.643315 , 22.589631
247	49.644258 , 22.589498
248	49.644908 , 22.589351
249	49.645931 , 22.589060
250	49.646604 , 22.588783
251	49.647515 , 22.588285
252	49.647741 , 22.587381
253	49.648450 , 22.586477
254	49.649013 , 22.586131
255	49.649168 , 22.585945

Nr pkt.	Współrzędne punktów załamania granicy w układzie WGS84
256	49.649345 , 22.585823
257	49.649676 , 22.585481
258	49.649666 , 22.585382
259	49.649823 , 22.585292
260	49.650268 , 22.584911
261	49.650489 , 22.584912
262	49.650699 , 22.584811
263	49.650957 , 22.584482
264	49.651211 , 22.584217
265	49.652009 , 22.584056
266	49.652276 , 22.584132
267	49.653030 , 22.584096
268	49.653164 , 22.584031
269	49.654535 , 22.584656
270	49.655527 , 22.584896
271	49.656373 , 22.584992
272	49.656739 , 22.585012
273	49.657625 , 22.584824
274	49.658045 , 22.584492
275	49.658738 , 22.583479
276	49.658815 , 22.583458
277	49.658922 , 22.583814
278	49.659056 , 22.584142
279	49.659083 , 22.584503
280	49.659163 , 22.584774
281	49.659286 , 22.585022
282	49.659481 , 22.585094
283	49.659684 , 22.585337
284	49.659749 , 22.585741
285	49.659820 , 22.585990
286	49.659978 , 22.586210
287	49.660199 , 22.586435
288	49.660556 , 22.586659
289	49.660911 , 22.586767
290	49.661380 , 22.586740
291	49.661564 , 22.586653
292	49.662057 , 22.586318
293	49.662267 , 22.586217
294	49.662660 , 22.586098
295	49.663525 , 22.585885
296	49.663236 , 22.585151
297	49.663382 , 22.585000
298	49.663490 , 22.584982
299	49.663851 , 22.584610
300	49.663185 , 22.583972
301	49.663922 , 22.582840

Nr pkt.	Współrzędne punktów załamania granicy w układzie WGS84
302	49.664479 , 22.582835
303	49.665162 , 22.582665
304	49.665974 , 22.582666
305	49.666239 , 22.582787
306	49.666492 , 22.582915
307	49.666739 , 22.583007
308	49.666742 , 22.583096
309	49.667018 , 22.583126
310	49.667303 , 22.583378
311	49.667654 , 22.583869
312	49.667836 , 22.584026
313	49.668316 , 22.584257
314	49.668639 , 22.584269
315	49.669300 , 22.584061
316	49.669687 , 22.584578
317	49.669830 , 22.584369
318	49.669872 , 22.584174
319	49.669867 , 22.584096
320	49.669981 , 22.584024
321	49.670100 , 22.582616
322	49.670921 , 22.580849
323	49.671238 , 22.579824
324	49.671138 , 22.579397
325	49.670949 , 22.576957
326	49.670851 , 22.575768
327	49.670525 , 22.571809
328	49.670197 , 22.570045
329	49.670286 , 22.569017
330	49.669540 , 22.569081
331	49.669300 , 22.569098
332	49.668415 , 22.569226
333	49.667514 , 22.568962
334	49.666788 , 22.568771
335	49.666245 , 22.568752
336	49.666089 , 22.568448
337	49.666147 , 22.568286
338	49.666188 , 22.567263
339	49.666040 , 22.566064
340	49.666479 , 22.564911
341	49.666372 , 22.564064
342	49.665763 , 22.563109
343	49.665305 , 22.561637
344	49.664831 , 22.560834
345	49.664452 , 22.560363
346	49.663841 , 22.560098
347	49.663436 , 22.559746

Nr pkt.	Współrzędne punktów załamania granicy w układzie WGS84
348	49.663577 , 22.559134
349	49.663599 , 22.558989
350	49.663918 , 22.558497
351	49.664452 , 22.557507
352	49.664600 , 22.556493
353	49.665018 , 22.554813
354	49.665300 , 22.553814
355	49.665643 , 22.552319
356	49.666120 , 22.550248
357	49.666346 , 22.549855
358	49.666413 , 22.549718
359	49.666439 , 22.549442
360	49.666389 , 22.548905
361	49.666429 , 22.548281
362	49.666342 , 22.547982
363	49.666279 , 22.546873
364	49.666351 , 22.545309
365	49.666288 , 22.544402
366	49.666320 , 22.543259
367	49.665951 , 22.541718
368	49.665752 , 22.541159
369	49.665419 , 22.538922
370	49.665281 , 22.538141
371	49.665376 , 22.536402
372	49.664758 , 22.535508
373	49.664359 , 22.535046
374	49.664156 , 22.533744
375	49.664135 , 22.533196
376	49.664111 , 22.532395
377	49.664016 , 22.531791
378	49.663832 , 22.530745
379	49.663450 , 22.529882
380	49.663385 , 22.528625
381	49.663529 , 22.527716
382	49.663891 , 22.527031
383	49.664170 , 22.526663
384	49.664332 , 22.526374
385	49.663725 , 22.526866
386	49.663236 , 22.527259
387	49.662082 , 22.528148
388	49.661064 , 22.528501
389	49.660563 , 22.529082
390	49.660524 , 22.529001
391	49.660185 , 22.529182
392	49.659053 , 22.529808
393	49.658419 , 22.530150

Nr pkt.	Współrzędne punktów załamania granicy w układzie WGS84
394	49.658014 , 22.530376
395	49.657647 , 22.530582
396	49.657051 , 22.531035
397	49.656667 , 22.531327
398	49.655702 , 22.532329
399	49.655217 , 22.532627
400	49.655046 , 22.532664
401	49.653992 , 22.532901
402	49.653852 , 22.532991
403	49.653051 , 22.533504
404	49.652581 , 22.533595
405	49.652462 , 22.533239
406	49.651423 , 22.533483
407	49.650596 , 22.533781
408	49.650282 , 22.533927
409	49.649749 , 22.534125
410	49.649522 , 22.534287
411	49.649207 , 22.534465
412	49.649047 , 22.534615
413	49.648834 , 22.534433
414	49.648730 , 22.534387
415	49.648300 , 22.534452
416	49.647742 , 22.535168
417	49.647462 , 22.535649
418	49.647303 , 22.535783
419	49.646758 , 22.534911
420	49.646665 , 22.534825
421	49.646384 , 22.534791
422	49.646096 , 22.534342
423	49.645923 , 22.534118
424	49.645858 , 22.533960
425	49.645494 , 22.533569
426	49.645293 , 22.533600
427	49.645113 , 22.533653
428	49.644962 , 22.533732
429	49.644872 , 22.533833
430	49.644791 , 22.533971
431	49.644481 , 22.534689
432	49.644443 , 22.534819
433	49.644343 , 22.534018
434	49.643980 , 22.533566
435	49.643865 , 22.533433
436	49.643748 , 22.533273
437	49.643506 , 22.533211
438	49.642957 , 22.533543
439	49.642895 , 22.533704

Nr pkt.	Współrzędne punktów załamania granicy w układzie WGS84
440	49.642392 , 22.534044
441	49.642098 , 22.534099
442	49.641630 , 22.534066
443	49.641507 , 22.534033
444	49.641410 , 22.534102
445	49.640988 , 22.534245
446	49.640876 , 22.534197
447	49.640697 , 22.534317
448	49.640565 , 22.534379
449	49.640520 , 22.534315
450	49.640387 , 22.534408
451	49.639922 , 22.534364
452	49.639856 , 22.534491
453	49.639681 , 22.534503
454	49.639537 , 22.534732
455	49.639118 , 22.534755
456	49.639032 , 22.534860
457	49.638977 , 22.535156
458	49.638920 , 22.535288
459	49.638795 , 22.535264
460	49.638670 , 22.535464
461	49.638677 , 22.535670
462	49.638088 , 22.536332
463	49.637925 , 22.536724
464	49.637607 , 22.536868
465	49.637368 , 22.537195
466	49.636813 , 22.536810
467	49.636478 , 22.536627
468	49.636381 , 22.536684
469	49.636338 , 22.536833
470	49.636235 , 22.536745
471	49.635874 , 22.536698
472	49.635810 , 22.536058
473	49.635659 , 22.535250
474	49.635651 , 22.534683
475	49.635694 , 22.533984
476	49.635746 , 22.533365
477	49.635823 , 22.532722
478	49.635815 , 22.532321
479	49.635281 , 22.530829
480	49.635167 , 22.530751
481	49.634758 , 22.530125
482	49.634516 , 22.529664
483	49.634402 , 22.529518
484	49.634159 , 22.529437
485	49.633833 , 22.528943

Nr pkt.	Współrzędne punktów załamania granicy w układzie WGS84
486	49.633585 , 22.528764
487	49.633125 , 22.528183
488	49.632615 , 22.528014
489	49.632315 , 22.527967
490	49.632004 , 22.527797
491	49.631619 , 22.527824
492	49.631325 , 22.527812
493	49.630690 , 22.527783
494	49.630489 , 22.527495
495	49.630263 , 22.527029
496	49.630251 , 22.526303
497	49.630081 , 22.525865
498	49.629927 , 22.525632
499	49.629865 , 22.525476
500	49.629853 , 22.525323
501	49.629555 , 22.523793
502	49.629226 , 22.524026
503	49.628994 , 22.524102
504	49.628808 , 22.524102
505	49.628666 , 22.524166
506	49.628577 , 22.524059
507	49.628494 , 22.523948
508	49.628448 , 22.524048
509	49.627924 , 22.524366
510	49.627647 , 22.524598
511	49.627126 , 22.525135
512	49.627004 , 22.525197
513	49.626881 , 22.525337
514	49.626763 , 22.525396
515	49.626517 , 22.525446
516	49.625990 , 22.525300
517	49.625811 , 22.525348
518	49.625838 , 22.524982
519	49.625953 , 22.524634
520	49.625885 , 22.524425
521	49.625725 , 22.524250
522	49.625798 , 22.523937
523	49.625765 , 22.523531
524	49.625762 , 22.523489
525	49.625855 , 22.523313
526	49.625765 , 22.522918
527	49.625851 , 22.522535
528	49.625743 , 22.522061
529	49.625922 , 22.521850
530	49.625728 , 22.521419
531	49.625765 , 22.521252



Nr pkt.	Współrzędne punktów załamania granicy w układzie WGS84
532	49.625908 , 22.521247
533	49.625923 , 22.521085
534	49.625762 , 22.520800
535	49.625743 , 22.520610
536	49.625696 , 22.520300
537	49.625726 , 22.520163
538	49.625701 , 22.519501
539	49.625808 , 22.519468
540	49.625826 , 22.519396
541	49.625749 , 22.519282
542	49.625757 , 22.518918
543	49.625562 , 22.518861
544	49.625615 , 22.518760
545	49.625844 , 22.518622
546	49.625631 , 22.518551
547	49.625470 , 22.518330
548	49.625504 , 22.518268
549	49.625650 , 22.518146
550	49.625594 , 22.518018
551	49.625484 , 22.517946
552	49.625504 , 22.517838
553	49.625487 , 22.517571
554	49.625496 , 22.517403
555	49.625449 , 22.517364
556	49.625412 , 22.517347
557	49.625389 , 22.516867
558	49.625311 , 22.516485
559	49.625065 , 22.515897
560	49.625235 , 22.515729
561	49.625188 , 22.515489
562	49.625168 , 22.515190
563	49.624899 , 22.514334
564	49.624852 , 22.513988
565	49.624717 , 22.513913
566	49.624508 , 22.513588
567	49.624515 , 22.513392
568	49.624452 , 22.513317
569	49.624491 , 22.513235
570	49.624523 , 22.513048
571	49.624415 , 22.512987
572	49.624287 , 22.512847
573	49.624270 , 22.512553
574	49.624187 , 22.512297
575	49.623991 , 22.511950
576	49.623862 , 22.511766
577	49.623818 , 22.511432

Nr pkt.	Współrzędne punktów załamania granicy w układzie WGS84
578	49.623641 , 22.511441
579	49.623398 , 22.511207
580	49.623355 , 22.511050
581	49.623288 , 22.510964
582	49.623156 , 22.510978
583	49.623113 , 22.510866
584	49.623170 , 22.510752
585	49.623170 , 22.510678
586	49.623054 , 22.510501
587	49.623038 , 22.510258
588	49.622904 , 22.509897
589	49.622878 , 22.509767
590	49.622765 , 22.509383
591	49.622636 , 22.509487
592	49.622511 , 22.509447
593	49.622562 , 22.509177
594	49.622339 , 22.509028
595	49.622324 , 22.508504
596	49.622235 , 22.508407
597	49.622194 , 22.508289
598	49.622250 , 22.507998
599	49.622176 , 22.507842
600	49.622176 , 22.507561
601	49.622186 , 22.507499
602	49.621939 , 22.507424
603	49.621536 , 22.506972
604	49.621412 , 22.506596
605	49.621304 , 22.506494
606	49.621193 , 22.506348
607	49.621123 , 22.506204
608	49.620807 , 22.505624
609	49.620259 , 22.506016
610	49.619625 , 22.506378
611	49.619363 , 22.506288
612	49.619143 , 22.505747
613	49.618452 , 22.504036
614	49.619317 , 22.502938
615	49.618602 , 22.500151
616	49.618175 , 22.498457
617	49.617753 , 22.496833
618	49.617264 , 22.494811
619	49.617163 , 22.494385
620	49.616823 , 22.493146
621	49.615869 , 22.492636
622	49.615745 , 22.492560
623	49.615057 , 22.492133

Nr pkt.	Współrzędne punktów załamania granicy w układzie WGS84
624	49.614326 , 22.491522
625	49.613603 , 22.490889
626	49.613093 , 22.490580
627	49.613050 , 22.490444
628	49.612827 , 22.490139
629	49.612694 , 22.489907
630	49.612647 , 22.489716
631	49.612533 , 22.489459
632	49.612333 , 22.488945
633	49.612272 , 22.488660
634	49.612122 , 22.488420
635	49.612085 , 22.488200
636	49.611993 , 22.488078
637	49.611852 , 22.488027
638	49.611518 , 22.487884
639	49.611237 , 22.487779
640	49.611116 , 22.487623
641	49.610882 , 22.487390
642	49.610974 , 22.487127
643	49.611096 , 22.486991
644	49.611123 , 22.486732
645	49.611267 , 22.486477
646	49.611174 , 22.486442
647	49.610892 , 22.486241
648	49.610775 , 22.486098
649	49.610650 , 22.486017
650	49.610438 , 22.486202
651	49.610264 , 22.486481
652	49.610120 , 22.486583
653	49.610043 , 22.486500
654	49.609810 , 22.486396
655	49.609558 , 22.486161
656	49.609161 , 22.485878
657	49.609081 , 22.485631
658	49.608917 , 22.485504
659	49.608784 , 22.485273
660	49.608735 , 22.485006
661	49.608534 , 22.484526
662	49.608754 , 22.484165
663	49.608991 , 22.483801
664	49.608425 , 22.482151
665	49.608874 , 22.481448
666	49.609038 , 22.481017
667	49.609058 , 22.480904
668	49.608962 , 22.480638
669	49.608929 , 22.480352

Nr pkt.	Współrzędne punktów załamania granicy w układzie WGS84
670	49.609017 , 22.479536
671	49.609111 , 22.478830
672	49.609088 , 22.478516
673	49.609416 , 22.476968
674	49.609665 , 22.476461
675	49.610117 , 22.476932
676	49.610764 , 22.475774
677	49.611137 , 22.475271
678	49.611480 , 22.474542
679	49.611838 , 22.473614
680	49.612318 , 22.472317
681	49.613171 , 22.472961
682	49.613843 , 22.473457
683	49.614171 , 22.472643
684	49.614776 , 22.473032
685	49.615478 , 22.473931
686	49.615610 , 22.474365
687	49.616069 , 22.475085
688	49.616761 , 22.475913
689	49.617449 , 22.476913
690	49.617931 , 22.478011
691	49.617952 , 22.478071
692	49.618063 , 22.478385
693	49.618161 , 22.478860
694	49.618188 , 22.478872
695	49.618201 , 22.478905
696	49.618283 , 22.478870
697	49.618320 , 22.478873
698	49.618396 , 22.478935
699	49.618430 , 22.478957
700	49.618455 , 22.478936
701	49.618532 , 22.478905
702	49.618574 , 22.478923
703	49.618661 , 22.478874
704	49.618720 , 22.478876
705	49.618798 , 22.478779
706	49.618824 , 22.478759
707	49.618877 , 22.478993
708	49.618978 , 22.478892
709	49.618962 , 22.478756
710	49.618971 , 22.478692
711	49.619050 , 22.478756
712	49.619132 , 22.478725
713	49.619180 , 22.478794
714	49.619253 , 22.478816
715	49.619277 , 22.478718

Nr pkt.	Współrzędne punktów załamania granicy w układzie WGS84	
716	49.619341	22.478736
717	49.619403	22.478672
718	49.619455	22.478695
719	49.619496	22.478720
720	49.619557	22.478685
721	49.619586	22.478735
722	49.619727	22.478844
723	49.619796	22.478854
724	49.619850	22.478837
725	49.619918	22.478883
726	49.620014	22.478981
727	49.620089	22.478943
728	49.620149	22.478874
729	49.620282	22.478889
730	49.620393	22.478960
731	49.620559	22.478794
732	49.620589	22.478810
733	49.620727	22.478923
734	49.620756	22.478985
735	49.620755	22.479047
736	49.620912	22.479147
737	49.621041	22.479280
738	49.621098	22.479281
739	49.621206	22.479475
740	49.621270	22.479588
741	49.621335	22.479661
742	49.621584	22.479363
743	49.621808	22.479373
744	49.621839	22.479244
745	49.621857	22.479077
746	49.621918	22.479038
747	49.621925	22.478976
748	49.621991	22.478815
749	49.622070	22.478731
750	49.621911	22.478091
751	49.622312	22.477789
752	49.622874	22.477454
753	49.623195	22.476730
754	49.623349	22.476698
755	49.623604	22.476447
756	49.624189	22.475984
757	49.624489	22.475564
758	49.624599	22.475549
759	49.624684	22.475626
760	49.624940	22.475966
761	49.624940	22.475789

Nr pkt.	Współrzędne punktów załamania granicy w układzie WGS84	
762	49.624736	22.475521
763	49.624645	22.475447
764	49.624758	22.475338
765	49.624443	22.474523
766	49.624208	22.473997
767	49.624047	22.473593
768	49.624818	22.472697
769	49.625386	22.472186
770	49.626632	22.471080
771	49.627684	22.469857
772	49.628222	22.469357
773	49.629032	22.468619
774	49.630154	22.467613
775	49.631137	22.468107
776	49.631097	22.468449
777	49.631234	22.468472
778	49.631315	22.468514
779	49.631704	22.467695
780	49.631908	22.467768
781	49.632071	22.467841
782	49.632313	22.468098
783	49.632389	22.468052
784	49.632217	22.467414
785	49.632383	22.467582
786	49.632710	22.467390
787	49.632532	22.466747
788	49.633433	22.465995
789	49.634031	22.465166
790	49.634185	22.465606
791	49.634471	22.466352
792	49.634496	22.466289
793	49.634605	22.466286
794	49.634710	22.466344
795	49.634810	22.466327
796	49.634971	22.466106
797	49.635125	22.466111
798	49.635617	22.466171
799	49.636191	22.466708
800	49.636796	22.465650
801	49.637252	22.465149
802	49.637969	22.465267
803	49.638202	22.465437
804	49.638352	22.465189
805	49.638309	22.464936
806	49.638588	22.464325
807	49.638496	22.463955

Nr pkt.	Współrzędne punktów załamania granicy w układzie WGS84	
808	49.638652	22.463634
809	49.638675	22.463249
810	49.638969	22.462583
811	49.639131	22.462143
812	49.639585	22.461190
813	49.639992	22.460734
814	49.640772	22.459863
815	49.641595	22.459166
816	49.642133	22.459001
817	49.642048	22.458798
818	49.642578	22.458376
819	49.642741	22.458204
820	49.643234	22.457921
821	49.643834	22.457529
822	49.644458	22.457291
823	49.644716	22.457186
824	49.644788	22.457195
825	49.645008	22.457459
826	49.645181	22.457566
827	49.645335	22.457527
828	49.645367	22.457346
829	49.645230	22.457229
830	49.645215	22.456954
831	49.645263	22.456751
832	49.645240	22.456569
833	49.645253	22.456457
834	49.645365	22.456261
835	49.645507	22.456118
836	49.645593	22.455994
837	49.645690	22.455878
838	49.645742	22.455680
839	49.645794	22.455433
840	49.645826	22.455359
841	49.645994	22.455387
842	49.646038	22.455347
843	49.646118	22.455224
844	49.646104	22.455179
845	49.646131	22.455140
846	49.646159	22.455000
847	49.646160	22.454802
848	49.646153	22.454505
849	49.646421	22.454376
850	49.646636	22.454067
851	49.646887	22.453606
852	49.647276	22.452791
853	49.647569	22.452359

Nr pkt.	Współrzędne punktów załamania granicy w układzie WGS84	
854	49.647955	22.451941
855	49.648059	22.451644
856	49.648174	22.451934
857	49.648306	22.452460
858	49.648493	22.452774
859	49.648538	22.452787
860	49.648607	22.452845
861	49.648740	22.452748
862	49.648788	22.452677
863	49.649028	22.452480
864	49.649341	22.452536
865	49.649586	22.452448
866	49.649910	22.452582
867	49.649950	22.453025
868	49.649866	22.453134
869	49.649974	22.453768
870	49.650329	22.453498
871	49.650503	22.453883
872	49.651141	22.455466
873	49.651246	22.456117
874	49.651489	22.456423
875	49.652131	22.456775
876	49.652065	22.454073
877	49.651848	22.452176
878	49.652123	22.452300
879	49.652361	22.452351
880	49.652536	22.452332
881	49.652837	22.452969
882	49.653142	22.453231
883	49.653427	22.454229
884	49.653582	22.455242
885	49.653639	22.455151
886	49.653554	22.453894
887	49.653751	22.453597
888	49.653804	22.452909
889	49.653470	22.452354
890	49.653324	22.452085
891	49.653826	22.451971
892	49.654899	22.450567
893	49.654584	22.449412
894	49.654432	22.449474
895	49.654246	22.448794
896	49.653963	22.448926
897	49.653703	22.449097
898	49.653299	22.448445
899	49.652733	22.447416

Nr pkt.	Współrzędne punktów załamania granicy w układzie WGS84
900	49.652788 , 22.447017
901	49.652845 , 22.447091
902	49.653053 , 22.446735
903	49.653131 , 22.447208
904	49.653135 , 22.447413
905	49.653225 , 22.447804
906	49.653384 , 22.448021
907	49.653574 , 22.448180
908	49.654188 , 22.447753
909	49.654494 , 22.447707
910	49.654328 , 22.447088
911	49.654117 , 22.446737
912	49.653760 , 22.445708
913	49.653704 , 22.445398
914	49.654708 , 22.444150
915	49.655017 , 22.443539
916	49.655029 , 22.443362
917	49.655233 , 22.443042
918	49.655268 , 22.442941
919	49.655223 , 22.442719
920	49.655596 , 22.442399
921	49.655829 , 22.442233
922	49.656127 , 22.442077
923	49.656430 , 22.441830
924	49.656577 , 22.441584
925	49.656921 , 22.441339
926	49.656974 , 22.441322
927	49.656989 , 22.441375
928	49.657040 , 22.441472
929	49.657173 , 22.441217
930	49.657544 , 22.440905
931	49.657916 , 22.440637
932	49.658021 , 22.440666
933	49.658190 , 22.441022
934	49.658630 , 22.440465
935	49.659293 , 22.440173
936	49.659154 , 22.439574
937	49.659384 , 22.439416
938	49.659466 , 22.439838
939	49.660366 , 22.439450
940	49.660715 , 22.439525
941	49.660876 , 22.439775
942	49.661309 , 22.439540
943	49.661382 , 22.439181
944	49.661293 , 22.438879
945	49.661309 , 22.438740

Nr pkt.	Współrzędne punktów załamania granicy w układzie WGS84
946	49.661351 , 22.438524
947	49.661540 , 22.438422
948	49.661946 , 22.437203
949	49.662297 , 22.436696
950	49.662707 , 22.436712
951	49.662805 , 22.436620
952	49.663008 , 22.436360
953	49.663129 , 22.436284
954	49.663185 , 22.436168
955	49.663217 , 22.436112
956	49.663210 , 22.436006
957	49.663104 , 22.435923
958	49.663069 , 22.435856
959	49.663142 , 22.435354
960	49.663250 , 22.435374
961	49.663420 , 22.435500
962	49.663487 , 22.435474
963	49.663550 , 22.435341
964	49.663556 , 22.435231
965	49.663571 , 22.435173
966	49.664162 , 22.435672
967	49.664587 , 22.435612
968	49.665370 , 22.435354
969	49.665893 , 22.435129
970	49.665945 , 22.435093
971	49.665842 , 22.435014
972	49.665761 , 22.434923
973	49.665691 , 22.434777
974	49.665407 , 22.433779
975	49.665300 , 22.433405
976	49.665292 , 22.433316
977	49.665290 , 22.433279
978	49.665228 , 22.432773
979	49.665160 , 22.432223
980	49.664942 , 22.432340
981	49.664694 , 22.432466
982	49.664685 , 22.432456
983	49.664266 , 22.432636
984	49.663780 , 22.432774
985	49.663731 , 22.432794
986	49.663486 , 22.432804
987	49.663307 , 22.432865
988	49.663220 , 22.432938
989	49.663113 , 22.432682
990	49.662635 , 22.431763
991	49.662442 , 22.431454

Nr pkt.	Współrzędne punktów załamania granicy w układzie WGS84
992	49.662308 , 22.431288
993	49.661379 , 22.430218
994	49.661309 , 22.430047
995	49.661269 , 22.429912
996	49.661251 , 22.429653
997	49.661331 , 22.429136
998	49.661287 , 22.427422
999	49.661285 , 22.427100
1000	49.661311 , 22.426809
1001	49.661382 , 22.426573
1002	49.661678 , 22.426008
1003	49.661832 , 22.425516
1004	49.662073 , 22.424440
1005	49.662218 , 22.424212
1006	49.662449 , 22.424037
1007	49.662745 , 22.423930
1008	49.662931 , 22.423960
1009	49.663232 , 22.424244
1010	49.663424 , 22.424562
1011	49.663597 , 22.424690
1012	49.663955 , 22.424593
1013	49.664260 , 22.424347
1014	49.664505 , 22.424176
1015	49.664755 , 22.424092
1016	49.665012 , 22.423956
1017	49.665745 , 22.424001
1018	49.665698 , 22.424251
1019	49.665835 , 22.424016
1020	49.665977 , 22.423771
1021	49.666120 , 22.423422
1022	49.666680 , 22.424184
1023	49.667060 , 22.423745
1024	49.667462 , 22.424043
1025	49.668180 , 22.425193
1026	49.668451 , 22.425688
1027	49.668829 , 22.425055
1028	49.668437 , 22.424565
1029	49.668673 , 22.423910
1030	49.669099 , 22.423825
1031	49.669799 , 22.422739
1032	49.670260 , 22.423339
1033	49.670448 , 22.423212
1034	49.671374 , 22.422050
1035	49.671623 , 22.422477
1036	49.672309 , 22.421554
1037	49.671886 , 22.420494

Nr pkt.	Współrzędne punktów załamania granicy w układzie WGS84
1038	49.671656 , 22.420374
1039	49.672001 , 22.420226
1040	49.672263 , 22.419464
1041	49.672935 , 22.418750
1042	49.673549 , 22.419280
1043	49.673669 , 22.418742
1044	49.673437 , 22.418702
1045	49.673337 , 22.418559
1046	49.673275 , 22.418277
1047	49.673294 , 22.418076
1048	49.673267 , 22.417691
1049	49.673258 , 22.417447
1050	49.673303 , 22.417020
1051	49.673399 , 22.416872
1052	49.673429 , 22.416765
1053	49.673478 , 22.416425
1054	49.673488 , 22.416220
1055	49.673466 , 22.416116
1056	49.673442 , 22.415838
1057	49.673477 , 22.415700
1058	49.673518 , 22.415611
1059	49.673586 , 22.415475
1060	49.673763 , 22.415561
1061	49.673765 , 22.415740
1062	49.673826 , 22.415741
1063	49.673895 , 22.415707
1064	49.674028 , 22.415758
1065	49.674113 , 22.415613
1066	49.674202 , 22.415439
1067	49.674185 , 22.415241
1068	49.674164 , 22.415082
1069	49.674181 , 22.414999
1070	49.674283 , 22.414849
1071	49.674295 , 22.414736
1072	49.674216 , 22.414557
1073	49.674233 , 22.414441
1074	49.674308 , 22.414235
1075	49.674505 , 22.413970
1076	49.674785 , 22.413656
1077	49.675085 , 22.413265
1078	49.675258 , 22.413177
1079	49.675407 , 22.413116
1080	49.675457 , 22.413166
1081	49.675866 , 22.413088
1082	49.676026 , 22.412974
1083	49.676764 , 22.412107

Nr pkt.	Współrzędne punktów załamania granicy w układzie WGS84
1084	49.677262 , 22.411512
1085	49.677512 , 22.411313
1086	49.678540 , 22.410826
1087	49.678759 , 22.410651
1088	49.678921 , 22.410416
1089	49.679210 , 22.409722
1090	49.679608 , 22.408675
1091	49.679698 , 22.408594
1092	49.679756 , 22.408783
1093	49.679969 , 22.408982
1094	49.680221 , 22.408646
1095	49.680549 , 22.408148
1096	49.680986 , 22.407536
1097	49.681242 , 22.407164
1098	49.681599 , 22.406618
1099	49.681948 , 22.406116
1100	49.682130 , 22.405876
1101	49.682536 , 22.405249
1102	49.683013 , 22.404562
1103	49.683401 , 22.403969
1104	49.684180 , 22.402798
1105	49.684840 , 22.401742
1106	49.685320 , 22.401127
1107	49.685490 , 22.400841
1108	49.685602 , 22.400661
1109	49.686593 , 22.399203
1110	49.686713 , 22.399048
1111	49.687804 , 22.397621
1112	49.689055 , 22.395922
1113	49.689939 , 22.394756
1114	49.690253 , 22.394335
1115	49.690546 , 22.393922
1116	49.691073 , 22.393209
1117	49.691346 , 22.392834
1118	49.691627 , 22.392390
1119	49.692416 , 22.390867
1120	49.693193 , 22.389422
1121	49.693401 , 22.389060
1122	49.693742 , 22.388373
1123	49.693928 , 22.387863
1124	49.693930 , 22.387735
1125	49.694130 , 22.387029
1126	49.694323 , 22.386313
1127	49.694480 , 22.385610
1128	49.694596 , 22.385024
1129	49.694707 , 22.384700

Nr pkt.	Współrzędne punktów załamania granicy w układzie WGS84
1130	49.694851 , 22.384373
1131	49.695054 , 22.384028
1132	49.695229 , 22.383852
1133	49.695575 , 22.383475
1134	49.695914 , 22.383090
1135	49.696043 , 22.382967
1136	49.696282 , 22.382650
1137	49.696858 , 22.381985
1138	49.696994 , 22.381782
1139	49.697069 , 22.381720
1140	49.697195 , 22.381562
1141	49.697529 , 22.380619
1142	49.697918 , 22.379411
1143	49.698031 , 22.379101
1144	49.698046 , 22.378997
1145	49.698383 , 22.378149
1146	49.698517 , 22.377818
1147	49.698927 , 22.376883
1148	49.699125 , 22.376464
1149	49.699217 , 22.376270
1150	49.699281 , 22.376145
1151	49.699682 , 22.375241
1152	49.700058 , 22.374384
1153	49.700099 , 22.374277
1154	49.701033 , 22.372171
1155	49.701990 , 22.370013
1156	49.702131 , 22.369598
1157	49.702276 , 22.369007
1158	49.702351 , 22.368387
1159	49.702332 , 22.367789
1160	49.702263 , 22.367042
1161	49.702109 , 22.366387
1162	49.702078 , 22.366305
1163	49.702022 , 22.366188
1164	49.701907 , 22.365928
1165	49.701757 , 22.365630
1166	49.701267 , 22.364961
1167	49.701083 , 22.364752
1168	49.699952 , 22.363461
1169	49.699509 , 22.362957
1170	49.699334 , 22.362689
1171	49.698813 , 22.362040
1172	49.697928 , 22.361031
1173	49.697633 , 22.360592
1174	49.697538 , 22.360431
1175	49.697445 , 22.360084

Nr pkt.	Współrzędne punktów załamania granicy w układzie WGS84
1176	49.697372 , 22.359675
1177	49.697250 , 22.358596
1178	49.697075 , 22.356250
1179	49.697097 , 22.355772
1180	49.697119 , 22.355263
1181	49.697169 , 22.354703
1182	49.697220 , 22.353907
1183	49.697353 , 22.352030
1184	49.697420 , 22.351686
1185	49.697551 , 22.351125
1186	49.697616 , 22.350794
1187	49.697774 , 22.350183
1188	49.697873 , 22.349835
1189	49.697998 , 22.349501
1190	49.698220 , 22.348990
1191	49.699198 , 22.346611
1192	49.699324 , 22.346151
1193	49.699650 , 22.344822
1194	49.699783 , 22.344334
1195	49.699874 , 22.343912
1196	49.700113 , 22.342973
1197	49.700210 , 22.342733
1198	49.700403 , 22.342292
1199	49.700975 , 22.340891
1200	49.701165 , 22.340408
1201	49.701300 , 22.339995
1202	49.701583 , 22.338811
1203	49.701633 , 22.338671
1204	49.701671 , 22.338531
1205	49.701719 , 22.338521
1206	49.701778 , 22.338542
1207	49.701882 , 22.338672
1208	49.701877 , 22.339391
1209	49.701800 , 22.340360
1210	49.701750 , 22.340744
1211	49.701598 , 22.341770
1212	49.701519 , 22.342204
1213	49.701506 , 22.342372
1214	49.701514 , 22.342618
1215	49.701560 , 22.342753
1216	49.701649 , 22.342915
1217	49.701759 , 22.343006
1218	49.701863 , 22.342990
1219	49.702033 , 22.342890
1220	49.702117 , 22.342700
1221	49.702182 , 22.342513

Nr pkt.	Współrzędne punktów załamania granicy w układzie WGS84
1222	49.702198 , 22.342140
1223	49.702258 , 22.341675
1224	49.702322 , 22.341298
1225	49.702433 , 22.341026
1226	49.702715 , 22.340405
1227	49.703006 , 22.339849
1228	49.703163 , 22.339612
1229	49.703458 , 22.339188
1230	49.703800 , 22.338784
1231	49.703947 , 22.338624
1232	49.704135 , 22.338406
1233	49.704398 , 22.338143
1234	49.704622 , 22.337866
1235	49.704669 , 22.337776
1236	49.704981 , 22.337403
1237	49.705517 , 22.336661
1238	49.705738 , 22.336382
1239	49.706271 , 22.335605
1240	49.707088 , 22.334423
1241	49.707418 , 22.333987
1242	49.707682 , 22.333702
1243	49.708206 , 22.333314
1244	49.708656 , 22.333018
1245	49.709134 , 22.332628
1246	49.709196 , 22.332584
1247	49.709620 , 22.332285
1248	49.709834 , 22.332103
1249	49.710090 , 22.331888
1250	49.710432 , 22.331625
1251	49.710980 , 22.331215
1252	49.711541 , 22.330756
1253	49.711561 , 22.330729
1254	49.711877 , 22.330316
1255	49.712189 , 22.329693
1256	49.712656 , 22.328878
1257	49.713430 , 22.327397
1258	49.713806 , 22.326668
1259	49.714057 , 22.326430
1260	49.714570 , 22.326069
1261	49.715594 , 22.325592
1262	49.715988 , 22.325324
1263	49.716299 , 22.324968
1264	49.716538 , 22.324559
1265	49.717317 , 22.322854
1266	49.717793 , 22.321861
1267	49.718252 , 22.320783

Nr pkt.	Współrzędne punktów załamania granicy w układzie WGS84	
1268	49.718748	22.319766
1269	49.719164	22.319187
1270	49.719553	22.318660
1271	49.719959	22.318163
1272	49.720251	22.317890
1273	49.720804	22.317719
1274	49.721128	22.317340
1275	49.721341	22.316889
1276	49.721682	22.316188
1277	49.722036	22.315451
1278	49.722185	22.314886
1279	49.722305	22.314027
1280	49.722407	22.313028
1281	49.722455	22.312459
1282	49.722528	22.311990
1283	49.722720	22.311406
1284	49.722942	22.310994
1285	49.723261	22.310622
1286	49.723513	22.310429
1287	49.724691	22.309702
1288	49.725023	22.309504
1289	49.725709	22.309062
1290	49.725936	22.308870
1291	49.726156	22.308649
1292	49.726424	22.308343
1293	49.727013	22.307611
1294	49.727375	22.307276
1295	49.727705	22.307033
1296	49.728237	22.306790
1297	49.728775	22.306434
1298	49.729054	22.306220
1299	49.729355	22.305757
1300	49.729592	22.305315
1301	49.729736	22.304792
1302	49.729895	22.304189
1303	49.729971	22.304985
1304	49.730004	22.305266
1305	49.730152	22.305194
1306	49.730757	22.304796
1307	49.731287	22.304808
1308	49.732185	22.304186
1309	49.733261	22.303993
1310	49.734135	22.303954
1311	49.734878	22.304049
1312	49.735544	22.303993
1313	49.735921	22.303744

Nr pkt.	Współrzędne punktów załamania granicy w układzie WGS84	
1314	49.736320	22.303268
1315	49.737086	22.302907
1316	49.737627	22.302622
1317	49.738579	22.302351
1318	49.739310	22.302166
1319	49.739301	22.302090
1320	49.740086	22.301386
1321	49.740259	22.301266
1322	49.740634	22.301292
1323	49.740820	22.301367
1324	49.740906	22.301495
1325	49.741111	22.302071
1326	49.741209	22.302393
1327	49.741242	22.302461
1328	49.741333	22.302548
1329	49.741581	22.302577
1330	49.741865	22.302710
1331	49.742011	22.302698
1332	49.742149	22.302766
1333	49.742227	22.302798
1334	49.742286	22.302830
1335	49.742456	22.303027
1336	49.742540	22.303108
1337	49.742640	22.303142
1338	49.742752	22.303162
1339	49.743097	22.303079
1340	49.743338	22.303000
1341	49.743520	22.302963
1342	49.743742	22.302999
1343	49.743986	22.303175
1344	49.744217	22.303279
1345	49.744360	22.303418
1346	49.744430	22.303467
1347	49.744498	22.303469
1348	49.744633	22.303409
1349	49.744801	22.303407
1350	49.744845	22.303436
1351	49.744983	22.303704
1352	49.745085	22.303838
1353	49.745242	22.303992
1354	49.745405	22.304076
1355	49.745506	22.304119
1356	49.745984	22.304023
1357	49.746256	22.303889
1358	49.746350	22.303394
1359	49.746499	22.302408

Nr pkt.	Współrzędne punktów załamania granicy w układzie WGS84	
1360	49.746526	22.302289
1361	49.746712	22.301929
1362	49.746877	22.301583
1363	49.747552	22.300139
1364	49.748037	22.299246
1365	49.748639	22.298304
1366	49.749173	22.297260
1367	49.749898	22.295949
1368	49.750291	22.295195
1369	49.750465	22.295029
1370	49.751415	22.294569
1371	49.751735	22.294422
1372	49.752516	22.293408
1373	49.752622	22.292619
1374	49.753084	22.291930
1375	49.754193	22.291623
1376	49.755362	22.291142
1377	49.755276	22.290721
1378	49.755540	22.290576
1379	49.755600	22.290365
1380	49.755694	22.290163
1381	49.756135	22.289856
1382	49.756270	22.289864
1383	49.756448	22.289774
1384	49.756600	22.289764
1385	49.756720	22.289649
1386	49.756786	22.289491
1387	49.756840	22.289124
1388	49.756955	22.288751
1389	49.756951	22.288617
1390	49.756979	22.288549
1391	49.756985	22.288405
1392	49.757025	22.288276
1393	49.757061	22.288261
1394	49.757033	22.288053
1395	49.756950	22.287992
1396	49.756960	22.287880
1397	49.757013	22.287819
1398	49.757088	22.287532
1399	49.757089	22.287406
1400	49.756998	22.287292
1401	49.757088	22.287188
1402	49.757123	22.287231
1403	49.757306	22.287136
1404	49.757263	22.286965
1405	49.757285	22.286784

Nr pkt.	Współrzędne punktów załamania granicy w układzie WGS84	
1406	49.757189	22.286642
1407	49.757178	22.286563
1408	49.757266	22.286633
1409	49.757381	22.286613
1410	49.757379	22.286716
1411	49.757479	22.286784
1412	49.757601	22.286692
1413	49.757569	22.286515
1414	49.757558	22.286328
1415	49.757490	22.286285
1416	49.757585	22.286167
1417	49.757569	22.286079
1418	49.757479	22.285938
1419	49.757501	22.285888
1420	49.757633	22.285938
1421	49.757682	22.285883
1422	49.757600	22.285747
1423	49.757878	22.285503
1424	49.758162	22.285419
1425	49.758483	22.285900
1426	49.758620	22.285582
1427	49.758793	22.285317
1428	49.759013	22.285087
1429	49.759153	22.284849
1430	49.759443	22.284159
1431	49.759576	22.283611
1432	49.759807	22.283100
1433	49.759867	22.282918
1434	49.760035	22.282817
1435	49.760166	22.282610
1436	49.760476	22.282278
1437	49.760824	22.281847
1438	49.760790	22.281524
1439	49.760911	22.281350
1440	49.761027	22.281235
1441	49.761181	22.281119
1442	49.761399	22.280679
1443	49.761620	22.280141
1444	49.761767	22.279664
1445	49.761958	22.279139
1446	49.761826	22.278904
1447	49.762288	22.278464
1448	49.762416	22.278281
1449	49.762296	22.278012
1450	49.762555	22.277699
1451	49.762811	22.277689

Nr pkt.	Współrzędne punktów załamania granicy w układzie WGS84
1452	49.763041 , 22.277599
1453	49.763262 , 22.277189
1454	49.763470 , 22.276679
1455	49.763827 , 22.275874
1456	49.764059 , 22.275334
1457	49.764172 , 22.275446
1458	49.764419 , 22.275015
1459	49.765042 , 22.273460
1460	49.765050 , 22.273411
1461	49.765236 , 22.272909
1462	49.765712 , 22.271599
1463	49.765767 , 22.270947
1464	49.765876 , 22.270490
1465	49.766252 , 22.269969
1466	49.766304 , 22.269738
1467	49.766345 , 22.268763
1468	49.766891 , 22.267833
1469	49.767225 , 22.266742
1470	49.767322 , 22.266455
1471	49.767425 , 22.266272
1472	49.767611 , 22.266017
1473	49.767762 , 22.265859
1474	49.768165 , 22.265529
1475	49.768325 , 22.265294
1476	49.768417 , 22.265120
1477	49.768533 , 22.264801
1478	49.768607 , 22.264544
1479	49.768690 , 22.264098
1480	49.768713 , 22.263763
1481	49.768835 , 22.263344
1482	49.768901 , 22.263247
1483	49.769251 , 22.262805
1484	49.769441 , 22.262563
1485	49.770096 , 22.261673
1486	49.770903 , 22.260545
1487	49.771342 , 22.259377
1488	49.771385 , 22.259250
1489	49.771485 , 22.259064
1490	49.771594 , 22.258945
1491	49.771602 , 22.258886
1492	49.771634 , 22.258796
1493	49.771796 , 22.258436
1494	49.772221 , 22.257527
1495	49.772376 , 22.257102
1496	49.772556 , 22.256428
1497	49.772692 , 22.256033

Nr pkt.	Współrzędne punktów załamania granicy w układzie WGS84
1498	49.772972 , 22.255263
1499	49.773103 , 22.254824
1500	49.773206 , 22.254376
1501	49.773237 , 22.254008
1502	49.773299 , 22.253696
1503	49.773584 , 22.253106
1504	49.773662 , 22.252860
1505	49.773737 , 22.252377
1506	49.773748 , 22.251916
1507	49.773700 , 22.251497
1508	49.773619 , 22.251118
1509	49.773428 , 22.250499
1510	49.773228 , 22.249923
1511	49.773094 , 22.249583
1512	49.773002 , 22.249290
1513	49.772890 , 22.248843
1514	49.772871 , 22.248660
1515	49.772801 , 22.248282
1516	49.772664 , 22.247696
1517	49.772648 , 22.247157
1518	49.772679 , 22.246723
1519	49.772724 , 22.246422
1520	49.772804 , 22.246185
1521	49.772966 , 22.245913
1522	49.773072 , 22.245795
1523	49.773105 , 22.245745
1524	49.773158 , 22.245597
1525	49.773263 , 22.245356
1526	49.773342 , 22.245086
1527	49.773512 , 22.244482
1528	49.773567 , 22.244391
1529	49.773899 , 22.244011
1530	49.773985 , 22.243798
1531	49.774122 , 22.243296
1532	49.774246 , 22.243056
1533	49.774344 , 22.242947
1534	49.774576 , 22.242812
1535	49.774710 , 22.242745
1536	49.774785 , 22.242728
1537	49.774881 , 22.242658
1538	49.774993 , 22.242550
1539	49.775148 , 22.242333
1540	49.775267 , 22.242078
1541	49.775275 , 22.241984
1542	49.775274 , 22.241759
1543	49.775261 , 22.241676

Nr pkt.	Współrzędne punktów załamania granicy w układzie WGS84
1544	49.775254 , 22.241553
1545	49.775315 , 22.241431
1546	49.775390 , 22.241344
1547	49.775702 , 22.240817
1548	49.775741 , 22.240774
1549	49.775833 , 22.240731
1550	49.776018 , 22.240710
1551	49.776139 , 22.240665
1552	49.776222 , 22.240492
1553	49.776295 , 22.240271
1554	49.776341 , 22.240063
1555	49.776369 , 22.239784
1556	49.776421 , 22.239544
1557	49.776543 , 22.239226
1558	49.776836 , 22.238693
1559	49.776986 , 22.238520
1560	49.777070 , 22.238463
1561	49.777229 , 22.238394
1562	49.777534 , 22.238293
1563	49.777814 , 22.238115
1564	49.778427 , 22.237755
1565	49.778504 , 22.237696
1566	49.778615 , 22.237557
1567	49.778880 , 22.237079
1568	49.779048 , 22.236678
1569	49.779290 , 22.236045
1570	49.779370 , 22.235745
1571	49.779436 , 22.235543
1572	49.779524 , 22.235333
1573	49.779656 , 22.235082
1574	49.779768 , 22.234965
1575	49.779870 , 22.234894
1576	49.779898 , 22.234925
1577	49.779925 , 22.234859
1578	49.779938 , 22.234698
1579	49.780004 , 22.234626
1580	49.780145 , 22.234514
1581	49.780384 , 22.234449
1582	49.780506 , 22.234370
1583	49.780901 , 22.234025
1584	49.781011 , 22.234452
1585	49.781047 , 22.234590
1586	49.781095 , 22.234765
1587	49.781158 , 22.234823
1588	49.781200 , 22.234840
1589	49.781541 , 22.234767

Nr pkt.	Współrzędne punktów załamania granicy w układzie WGS84
1590	49.781730 , 22.234700
1591	49.782028 , 22.234606
1592	49.782159 , 22.234598
1593	49.782267 , 22.234586
1594	49.782308 , 22.234607
1595	49.782335 , 22.234671
1596	49.782404 , 22.234703
1597	49.782445 , 22.234763
1598	49.782475 , 22.234843
1599	49.782658 , 22.235583
1600	49.782865 , 22.236530
1601	49.782921 , 22.236705
1602	49.782990 , 22.236838
1603	49.783023 , 22.236921
1604	49.783149 , 22.237083
1605	49.783261 , 22.237175
1606	49.783409 , 22.237261
1607	49.783552 , 22.237332
1608	49.783885 , 22.237481
1609	49.784089 , 22.237588
1610	49.784432 , 22.237751
1611	49.784720 , 22.237860
1612	49.785013 , 22.238015
1613	49.785139 , 22.238042
1614	49.785332 , 22.238113
1615	49.785620 , 22.238245
1616	49.785934 , 22.238381
1617	49.786153 , 22.238476
1618	49.786550 , 22.238633
1619	49.787160 , 22.238913
1620	49.787926 , 22.239219
1621	49.788798 , 22.239583
1622	49.789222 , 22.239775
1623	49.789776 , 22.240000
1624	49.789814 , 22.240007
1625	49.790399 , 22.240267
1626	49.790450 , 22.240292
1627	49.790909 , 22.240502
1628	49.790940 , 22.240524
1629	49.791326 , 22.240680
1630	49.792221 , 22.241077
1631	49.792523 , 22.241227
1632	49.792808 , 22.241420
1633	49.792851 , 22.241261
1634	49.792973 , 22.240728
1635	49.793102 , 22.240196

Nr pkt.	Współrzędne punktów załamania granicy w układzie WGS84
1636	49.793123 , 22.240090
1637	49.793451 , 22.238748
1638	49.793504 , 22.238521
1639	49.793530 , 22.238345
1640	49.793833 , 22.238566
1641	49.794393 , 22.238848
1642	49.794618 , 22.239023
1643	49.794853 , 22.239090
1644	49.794873 , 22.238946
1645	49.795136 , 22.239311
1646	49.795713 , 22.240064
1647	49.795978 , 22.240391
1648	49.796140 , 22.240570
1649	49.796190 , 22.240615
1650	49.796542 , 22.240661
1651	49.796805 , 22.240685
1652	49.798060 , 22.240819
1653	49.798882 , 22.240900
1654	49.800250 , 22.241030
1655	49.800992 , 22.241112
1656	49.801516 , 22.241126
1657	49.801880 , 22.241151
1658	49.801936 , 22.241046
1659	49.801948 , 22.241082
1660	49.802038 , 22.240946
1661	49.802071 , 22.240978
1662	49.802084 , 22.240918
1663	49.802128 , 22.240818
1664	49.802619 , 22.240107
1665	49.803580 , 22.239980
1666	49.803583 , 22.240008
1667	49.803808 , 22.239987
1668	49.803809 , 22.239999
1669	49.803832 , 22.240001
1670	49.803831 , 22.240034
1671	49.804295 , 22.239964
1672	49.804619 , 22.239928
1673	49.806009 , 22.239776
1674	49.806014 , 22.239908
1675	49.806469 , 22.239874
1676	49.806546 , 22.239896
1677	49.806771 , 22.239889
1678	49.806768 , 22.239593
1679	49.806965 , 22.239571
1680	49.808233 , 22.239368
1681	49.809376 , 22.239230

Nr pkt.	Współrzędne punktów załamania granicy w układzie WGS84
1682	49.810655 , 22.239073
1683	49.811491 , 22.238976
1684	49.811876 , 22.238904
1685	49.812558 , 22.238819
1686	49.812916 , 22.238765
1687	49.814071 , 22.238609
1688	49.814306 , 22.238593
1689	49.814948 , 22.238506
1690	49.817444 , 22.238178
1691	49.817923 , 22.238106
1692	49.818716 , 22.238011
1693	49.818895 , 22.237999
1694	49.818960 , 22.238145
1695	49.819299 , 22.238083
1696	49.819314 , 22.238114
1697	49.820087 , 22.237991
1698	49.820488 , 22.237900
1699	49.821212 , 22.237782
1700	49.821201 , 22.237724
1701	49.821960 , 22.237623
1702	49.823073 , 22.237469
1703	49.824374 , 22.237346
1704	49.825167 , 22.237211
1705	49.825541 , 22.237140
1706	49.826208 , 22.237032
1707	49.826457 , 22.237005
1708	49.827400 , 22.236882
1709	49.827438 , 22.236906
1710	49.827458 , 22.236957
1711	49.827828 , 22.236897
1712	49.828645 , 22.236781
1713	49.829006 , 22.236746
1714	49.829111 , 22.236673
1715	49.829206 , 22.236663
1716	49.829598 , 22.236662
1717	49.829742 , 22.236674
1718	49.830041 , 22.236717
1719	49.830239 , 22.236762
1720	49.830717 , 22.236927
1721	49.830924 , 22.237017
1722	49.831154 , 22.237139
1723	49.831353 , 22.237259
1724	49.831605 , 22.237435
1725	49.831787 , 22.237591
1726	49.832066 , 22.237823
1727	49.832441 , 22.238205

Nr pkt.	Współrzędne punktów załamania granicy w układzie WGS84
1728	49.832761 , 22.238585
1729	49.832848 , 22.238724
1730	49.833023 , 22.238964
1731	49.833297 , 22.239394
1732	49.833551 , 22.239874
1733	49.833729 , 22.240272
1734	49.833990 , 22.240943
1735	49.834114 , 22.241334
1736	49.834233 , 22.241763
1737	49.834270 , 22.241863
1738	49.834308 , 22.241973
1739	49.834393 , 22.242211
1740	49.834527 , 22.242681
1741	49.834255 , 22.242805
1742	49.835410 , 22.246851
1743	49.835659 , 22.246660
1744	49.835844 , 22.247202
1745	49.835917 , 22.247360
1746	49.836005 , 22.247525
1747	49.836176 , 22.247893
1748	49.836237 , 22.248144
1749	49.836423 , 22.248873
1750	49.836523 , 22.249323
1751	49.836716 , 22.250121
1752	49.836833 , 22.250637
1753	49.836999 , 22.251371
1754	49.837130 , 22.251843
1755	49.837277 , 22.252488
1756	49.837375 , 22.253024
1757	49.837397 , 22.253296
1758	49.837375 , 22.254398
1759	49.837362 , 22.254970
1760	49.837328 , 22.255858
1761	49.837270 , 22.258010
1762	49.837248 , 22.258441
1763	49.837220 , 22.259175
1764	49.837198 , 22.259759
1765	49.837198 , 22.260535
1766	49.837137 , 22.262720
1767	49.837062 , 22.265279
1768	49.837025 , 22.266631
1769	49.837012 , 22.267105
1770	49.836982 , 22.268031
1771	49.836929 , 22.268572
1772	49.836756 , 22.269729
1773	49.836664 , 22.270328

Nr pkt.	Współrzędne punktów załamania granicy w układzie WGS84
1774	49.836580 , 22.270876
1775	49.836296 , 22.272912
1776	49.836223 , 22.273270
1777	49.836101 , 22.274045
1778	49.835992 , 22.274831
1779	49.835892 , 22.275430
1780	49.835774 , 22.276210
1781	49.835389 , 22.278755
1782	49.835354 , 22.278944
1783	49.835298 , 22.279306
1784	49.835050 , 22.280953
1785	49.834863 , 22.282326
1786	49.834760 , 22.282987
1787	49.834533 , 22.284530
1788	49.834424 , 22.285252
1789	49.834397 , 22.285429
1790	49.834192 , 22.286806
1791	49.834106 , 22.287425
1792	49.833926 , 22.288595
1793	49.833501 , 22.291477
1794	49.833357 , 22.292412
1795	49.833290 , 22.292839
1796	49.833149 , 22.293133
1797	49.832789 , 22.293742
1798	49.832277 , 22.294520
1799	49.831874 , 22.295191
1800	49.831609 , 22.295655
1801	49.831315 , 22.296023
1802	49.830991 , 22.296503
1803	49.830765 , 22.296893
1804	49.830637 , 22.297289
1805	49.830504 , 22.297820
1806	49.830381 , 22.298527
1807	49.829979 , 22.300237
1808	49.829689 , 22.301522
1809	49.829488 , 22.302448
1810	49.829271 , 22.303436
1811	49.828790 , 22.305641
1812	49.828770 , 22.305693
1813	49.828350 , 22.307633
1814	49.828209 , 22.308228
1815	49.827651 , 22.310754
1816	49.827455 , 22.311612
1817	49.827294 , 22.312320
1818	49.827129 , 22.313063
1819	49.826977 , 22.313679

Nr pkt.	Współrzędne punktów załamania granicy w układzie WGS84
1820	49.826811 , 22.314535
1821	49.826485 , 22.316474
1822	49.825914 , 22.319995
1823	49.825690 , 22.321319
1824	49.825574 , 22.322058
1825	49.825540 , 22.322332
1826	49.825522 , 22.322573
1827	49.825503 , 22.322931
1828	49.825531 , 22.323598
1829	49.825552 , 22.324375
1830	49.825591 , 22.324955
1831	49.825708 , 22.327232
1832	49.825786 , 22.329025
1833	49.825834 , 22.330073
1834	49.825536 , 22.329865
1835	49.825450 , 22.329809
1836	49.825099 , 22.329829
1837	49.824910 , 22.329767
1838	49.824756 , 22.329636
1839	49.824273 , 22.329126
1840	49.824077 , 22.328908
1841	49.823868 , 22.328714
1842	49.823748 , 22.328641
1843	49.823099 , 22.328331
1844	49.822889 , 22.328225
1845	49.822714 , 22.328134
1846	49.822078 , 22.327759
1847	49.821940 , 22.327680
1848	49.821753 , 22.327637
1849	49.821624 , 22.327637
1850	49.821437 , 22.327666
1851	49.821170 , 22.327723
1852	49.820862 , 22.327811
1853	49.820484 , 22.327871
1854	49.820031 , 22.327900
1855	49.819774 , 22.327931
1856	49.819310 , 22.327979
1857	49.819035 , 22.328032
1858	49.818973 , 22.328051
1859	49.818686 , 22.328006
1860	49.818161 , 22.327772
1861	49.817420 , 22.327523
1862	49.817208 , 22.327422
1863	49.817071 , 22.327335
1864	49.816834 , 22.327177
1865	49.816740 , 22.327112

Nr pkt.	Współrzędne punktów załamania granicy w układzie WGS84
1866	49.816027 , 22.326716
1867	49.816011 , 22.326843
1868	49.816024 , 22.327140
1869	49.815550 , 22.328175
1870	49.815509 , 22.328259
1871	49.815461 , 22.328416
1872	49.815391 , 22.328991
1873	49.815377 , 22.329061
1874	49.815363 , 22.329124
1875	49.816216 , 22.329313
1876	49.816232 , 22.329257
1877	49.816298 , 22.329165
1878	49.816403 , 22.329457
1879	49.816455 , 22.329830
1880	49.816513 , 22.329955
1881	49.816634 , 22.330095
1882	49.817011 , 22.330420
1883	49.817094 , 22.330439
1884	49.817071 , 22.330551
1885	49.818337 , 22.331634
1886	49.818391 , 22.331607
1887	49.818995 , 22.332127
1888	49.819396 , 22.332495
1889	49.819597 , 22.332609
1890	49.820234 , 22.332711
1891	49.821075 , 22.332976
1892	49.821387 , 22.333150
1893	49.821998 , 22.333604
1894	49.822223 , 22.333691
1895	49.822521 , 22.333777
1896	49.822844 , 22.333859
1897	49.822975 , 22.333864
1898	49.823067 , 22.333832
1899	49.823140 , 22.333829
1900	49.823239 , 22.333781
1901	49.823328 , 22.333790
1902	49.823780 , 22.334107
1903	49.824130 , 22.334415
1904	49.824972 , 22.335366
1905	49.825162 , 22.335536
1906	49.825243 , 22.335581
1907	49.825192 , 22.335584
1908	49.825159 , 22.336135
1909	49.825123 , 22.336532
1910	49.825107 , 22.336820
1911	49.825041 , 22.338055

Nr pkt.	Współrzędne punktów załamania granicy w układzie WGS84
1912	49.825001 , 22.338677
1913	49.824944 , 22.339738
1914	49.824774 , 22.343051
1915	49.824726 , 22.344134
1916	49.824704 , 22.344663
1917	49.824634 , 22.345898
1918	49.824616 , 22.346318
1919	49.824590 , 22.346770
1920	49.824564 , 22.347432
1921	49.824505 , 22.348372
1922	49.824482 , 22.348635
1923	49.824359 , 22.349015
1924	49.824288 , 22.349201
1925	49.824189 , 22.349481
1926	49.824141 , 22.349670
1927	49.824065 , 22.349789
1928	49.824016 , 22.349907
1929	49.823417 , 22.353071
1930	49.823439 , 22.353324
1931	49.823981 , 22.357352
1932	49.824309 , 22.359715
1933	49.824672 , 22.362356
1934	49.824690 , 22.362676
1935	49.824888 , 22.364362
1936	49.824667 , 22.364105
1937	49.824274 , 22.363711
1938	49.824108 , 22.363559
1939	49.823977 , 22.363416
1940	49.823618 , 22.363068
1941	49.823516 , 22.362977
1942	49.823383 , 22.362900
1943	49.822524 , 22.362658
1944	49.821953 , 22.363273
1945	49.821924 , 22.363283
1946	49.821078 , 22.363048
1947	49.821053 , 22.363033
1948	49.820963 , 22.363264
1949	49.820668 , 22.364075
1950	49.820476 , 22.364605
1951	49.820319 , 22.365023
1952	49.820049 , 22.365790
1953	49.819397 , 22.367584
1954	49.819167 , 22.368196
1955	49.819005 , 22.368640
1956	49.817917 , 22.371672
1957	49.817991 , 22.371683

Nr pkt.	Współrzędne punktów załamania granicy w układzie WGS84
1958	49.818206 , 22.371802
1959	49.818858 , 22.371978
1960	49.819074 , 22.372156
1961	49.819342 , 22.372580
1962	49.819782 , 22.373650
1963	49.819973 , 22.374156
1964	49.820050 , 22.374493
1965	49.820069 , 22.375168
1966	49.820102 , 22.375200
1967	49.820474 , 22.375857
1968	49.820516 , 22.376442
1969	49.820529 , 22.376737
1970	49.820666 , 22.377773
1971	49.820646 , 22.378004
1972	49.820080 , 22.380306
1973	49.819733 , 22.381656
1974	49.819052 , 22.384329
1975	49.818910 , 22.384831
1976	49.818962 , 22.384912
1977	49.819139 , 22.386538
1978	49.819156 , 22.386635
1979	49.818360 , 22.387833
1980	49.818265 , 22.388032
1981	49.818117 , 22.388435
1982	49.817949 , 22.389388
1983	49.817873 , 22.390009
1984	49.817942 , 22.390360
1985	49.818030 , 22.390544
1986	49.818098 , 22.390651
1987	49.818166 , 22.390719
1988	49.818343 , 22.390859
1989	49.818999 , 22.391385
1990	49.819085 , 22.391513
1991	49.819121 , 22.391688
1992	49.819180 , 22.392333
1993	49.819324 , 22.392503
1994	49.819790 , 22.392766
1995	49.818940 , 22.395274
1996	49.819205 , 22.395430
1997	49.819495 , 22.395983
1998	49.819574 , 22.396111
1999	49.819658 , 22.396205
2000	49.819855 , 22.396403
2001	49.820188 , 22.396716
2002	49.820630 , 22.396994
2003	49.820663 , 22.396955



Nr pkt.	Współrzędne punktów załamania granicy w układzie WGS84	
2004	49.820718	22.397020
2005	49.820622	22.397043
2006	49.820557	22.397042
2007	49.820421	22.397166
2008	49.820366	22.397368
2009	49.820275	22.397506
2010	49.820264	22.397593
2011	49.820085	22.398143
2012	49.819916	22.398701
2013	49.819854	22.399159
2014	49.819830	22.399266
2015	49.819694	22.399387
2016	49.819641	22.399798
2017	49.819635	22.399876
2018	49.819576	22.399984
2019	49.819559	22.400106
2020	49.819486	22.400179
2021	49.819407	22.400524
2022	49.819315	22.400723
2023	49.819237	22.400968
2024	49.819115	22.401177
2025	49.818935	22.401461
2026	49.818790	22.401847
2027	49.818534	22.402251
2028	49.818513	22.402386
2029	49.818282	22.402867
2030	49.818112	22.403201
2031	49.817830	22.403826
2032	49.817701	22.404080
2033	49.817332	22.404920
2034	49.816755	22.405921
2035	49.816306	22.406621
2036	49.815814	22.407216
2037	49.815614	22.407578
2038	49.815228	22.408110
2039	49.814838	22.408803
2040	49.814440	22.409887
2041	49.814065	22.410378
2042	49.813981	22.410331
2043	49.813498	22.410702
2044	49.813465	22.410928
2045	49.813030	22.411590
2046	49.812198	22.412874
2047	49.811980	22.413183
2048	49.811665	22.413626
2049	49.811257	22.414121

Nr pkt.	Współrzędne punktów załamania granicy w układzie WGS84	
2050	49.810724	22.414639
2051	49.810193	22.415059
2052	49.809796	22.415321
2053	49.809475	22.415422
2054	49.808862	22.415730
2055	49.808605	22.415793
2056	49.808090	22.415829
2057	49.807429	22.415732
2058	49.807013	22.415595
2059	49.806405	22.415490
2060	49.806021	22.415524
2061	49.805645	22.415550
2062	49.805196	22.415703
2063	49.805172	22.415774
2064	49.805170	22.416482
2065	49.805209	22.417158
2066	49.805152	22.418150
2067	49.805115	22.418871
2068	49.805110	22.420230
2069	49.805119	22.420927
2070	49.805178	22.421133
2071	49.805242	22.421383
2072	49.805403	22.422105
2073	49.805493	22.422683
2074	49.805544	22.423375
2075	49.805567	22.423799
2076	49.805563	22.424706
2077	49.805504	22.425590
2078	49.805462	22.426053
2079	49.805475	22.426498
2080	49.805532	22.427792
2081	49.805564	22.428960
2082	49.805584	22.429847
2083	49.805637	22.430547
2084	49.805461	22.431032
2085	49.806093	22.431029
2086	49.806207	22.430913
2087	49.806142	22.430682
2088	49.805989	22.430554
2089	49.806000	22.430463
2090	49.806064	22.430446
2091	49.806455	22.430680
2092	49.806653	22.430730
2093	49.806722	22.430790
2094	49.806842	22.430988
2095	49.806740	22.431398

Nr pkt.	Współrzędne punktów załamania granicy w układzie WGS84	
2096	49.806787	22.431624
2097	49.806839	22.432273
2098	49.806774	22.432468
2099	49.806783	22.432569
2100	49.806890	22.432795
2101	49.807013	22.432834
2102	49.807085	22.433014
2103	49.807053	22.433073
2104	49.807040	22.433130
2105	49.807109	22.433320
2106	49.807308	22.433463
2107	49.807343	22.433535
2108	49.807379	22.433773
2109	49.807459	22.434044
2110	49.807624	22.434373
2111	49.807669	22.434595
2112	49.807662	22.434843
2113	49.807874	22.435113
2114	49.807926	22.435355
2115	49.807939	22.435540
2116	49.808105	22.435804
2117	49.808258	22.435943
2118	49.808242	22.436102
2119	49.808289	22.436383
2120	49.808477	22.436792
2121	49.808703	22.437626
2122	49.809152	22.438219
2123	49.809371	22.438396
2124	49.809676	22.438827
2125	49.810006	22.439190
2126	49.810028	22.439247
2127	49.810016	22.439352
2128	49.810032	22.439423
2129	49.810171	22.439534
2130	49.810654	22.439673
2131	49.811040	22.440038
2132	49.811261	22.440332
2133	49.811288	22.440411
2134	49.811265	22.440587
2135	49.811357	22.440833
2136	49.811450	22.440913
2137	49.811539	22.440873
2138	49.811614	22.441246
2139	49.811795	22.441590
2140	49.811885	22.441613
2141	49.812061	22.441836

Nr pkt.	Współrzędne punktów załamania granicy w układzie WGS84	
2142	49.812255	22.442055
2143	49.812709	22.442481
2144	49.812841	22.442837
2145	49.813033	22.443186
2146	49.813344	22.443662
2147	49.813452	22.443802
2148	49.813539	22.443913
2149	49.813684	22.444363
2150	49.813943	22.444721
2151	49.814021	22.444802
2152	49.814306	22.445031
2153	49.814420	22.445116
2154	49.814516	22.445255
2155	49.814521	22.445399
2156	49.814677	22.445529
2157	49.814756	22.445713
2158	49.814797	22.445953
2159	49.814902	22.446358
2160	49.814921	22.446550
2161	49.815188	22.446613
2162	49.815313	22.446605
2163	49.815358	22.446818
2164	49.815465	22.447098
2165	49.815549	22.447147
2166	49.815558	22.447324
2167	49.815537	22.447545
2168	49.815555	22.447620
2169	49.815645	22.447699
2170	49.815712	22.447717
2171	49.815616	22.448026
2172	49.815654	22.448091
2173	49.815894	22.448405
2174	49.816012	22.448517
2175	49.816241	22.448466
2176	49.816537	22.448573
2177	49.816646	22.448623
2178	49.816937	22.448571
2179	49.817075	22.448661
2180	49.817219	22.448682
2181	49.817199	22.448765
2182	49.817488	22.448978
2183	49.817541	22.448986
2184	49.817614	22.448983
2185	49.817684	22.448938
2186	49.817734	22.448857
2187	49.817761	22.448725

Nr pkt.	Współrzędne punktów załamania granicy w układzie WGS84	
2188	49.817771	22.448613
2189	49.817741	22.448505
2190	49.817842	22.448319
2191	49.818008	22.448453
2192	49.818290	22.448578
2193	49.818837	22.448601
2194	49.818893	22.448517
2195	49.818960	22.448179
2196	49.819032	22.448063
2197	49.819148	22.448151
2198	49.819205	22.448379
2199	49.819258	22.448420
2200	49.819355	22.448390
2201	49.819431	22.448261
2202	49.819478	22.448023
2203	49.819506	22.447975
2204	49.819535	22.447946
2205	49.819617	22.447975
2206	49.819731	22.448153
2207	49.819910	22.448279
2208	49.820004	22.448295
2209	49.820114	22.448268
2210	49.820302	22.448173
2211	49.820468	22.448116
2212	49.820605	22.448417
2213	49.820797	22.448558
2214	49.820893	22.448336
2215	49.821004	22.448272
2216	49.821190	22.448217
2217	49.821349	22.448467
2218	49.821459	22.448444
2219	49.821545	22.448208
2220	49.821615	22.448126
2221	49.821658	22.448213
2222	49.822607	22.449978
2223	49.822895	22.450517
2224	49.823058	22.450884
2225	49.823178	22.451279
2226	49.823460	22.452404
2227	49.823732	22.453514
2228	49.823930	22.454202
2229	49.824111	22.454573
2230	49.824384	22.454954
2231	49.824660	22.455296
2232	49.825027	22.455942
2233	49.825566	22.457083

Nr pkt.	Współrzędne punktów załamania granicy w układzie WGS84	
2234	49.825802	22.457656
2235	49.825866	22.458103
2236	49.825936	22.459399
2237	49.825990	22.460607
2238	49.825980	22.460965
2239	49.825890	22.461383
2240	49.825795	22.461716
2241	49.825442	22.462233
2242	49.824903	22.462828
2243	49.824494	22.463319
2244	49.824352	22.463700
2245	49.824113	22.464523
2246	49.823823	22.464708
2247	49.823453	22.464929
2248	49.823173	22.465111
2249	49.822610	22.465457
2250	49.822469	22.465528
2251	49.821833	22.465911
2252	49.821701	22.466003
2253	49.821524	22.466091
2254	49.820675	22.466610
2255	49.820201	22.466902
2256	49.819810	22.467160
2257	49.819077	22.467624
2258	49.818864	22.467787
2259	49.818651	22.467909
2260	49.818322	22.468144
2261	49.817864	22.468464
2262	49.817769	22.468676
2263	49.817685	22.468773
2264	49.817489	22.468853
2265	49.816874	22.468248
2266	49.816929	22.468024
2267	49.816819	22.467922
2268	49.816721	22.468061
2269	49.816651	22.468214
2270	49.816633	22.468526
2271	49.816528	22.468909
2272	49.816574	22.469121
2273	49.816544	22.469470
2274	49.816541	22.469797
2275	49.816501	22.469816
2276	49.816502	22.469973
2277	49.816509	22.470053
2278	49.816459	22.470507
2279	49.816363	22.470688

Nr pkt.	Współrzędne punktów załamania granicy w układzie WGS84	
2280	49.816310	22.470850
2281	49.816303	22.470916
2282	49.816251	22.471101
2283	49.816267	22.471230
2284	49.816230	22.471377
2285	49.816133	22.471515
2286	49.816078	22.471636
2287	49.816042	22.471744
2288	49.816015	22.471885
2289	49.816031	22.471981
2290	49.816102	22.472100
2291	49.816148	22.472364
2292	49.816279	22.472582
2293	49.816234	22.472829
2294	49.816242	22.472942
2295	49.816281	22.473258
2296	49.816272	22.473448
2297	49.816199	22.473864
2298	49.816199	22.474039
2299	49.816301	22.474444
2300	49.816270	22.474766
2301	49.816194	22.475151
2302	49.815966	22.475339
2303	49.815924	22.475494
2304	49.815882	22.475836
2305	49.815818	22.475784
2306	49.815652	22.475794
2307	49.815737	22.476023
2308	49.815841	22.477034
2309	49.815975	22.478422
2310	49.815938	22.478723
2311	49.815854	22.479817
2312	49.815475	22.483437
2313	49.815413	22.483973
2314	49.815216	22.485513
2315	49.814957	22.486962
2316	49.814853	22.487239
2317	49.814393	22.488462
2318	49.814310	22.488666
2319	49.813524	22.490330
2320	49.812712	22.492009
2321	49.812180	22.493148
2322	49.811647	22.494412
2323	49.811472	22.494764
2324	49.811402	22.495053
2325	49.811223	22.496265

Nr pkt.	Współrzędne punktów załamania granicy w układzie WGS84	
2326	49.811115	22.497120
2327	49.810976	22.498629
2328	49.810873	22.499407
2329	49.810803	22.499849
2330	49.810664	22.500635
2331	49.810402	22.502196
2332	49.810328	22.503707
2333	49.810280	22.504850
2334	49.810216	22.505320
2335	49.810177	22.505792
2336	49.810235	22.506017
2337	49.810287	22.507150
2338	49.810276	22.507654
2339	49.810178	22.508191
2340	49.810111	22.508460
2341	49.809829	22.509803
2342	49.809713	22.510336
2343	49.809152	22.512906
2344	49.808441	22.516180
2345	49.807684	22.519657
2346	49.807152	22.522113
2347	49.806940	22.523076
2348	49.806501	22.525088
2349	49.805968	22.527533
2350	49.805889	22.527865
2351	49.805629	22.529099
2352	49.805108	22.531636
2353	49.804893	22.532683
2354	49.804924	22.532747
2355	49.804799	22.533404
2356	49.804658	22.533893
2357	49.804492	22.534297
2358	49.804257	22.534694
2359	49.803851	22.535257
2360	49.803791	22.535308
2361	49.803707	22.535145
2362	49.803506	22.535324
2363	49.803235	22.535497
2364	49.803053	22.535664
2365	49.802882	22.535878
2366	49.802736	22.536075
2367	49.802087	22.537120
2368	49.801722	22.537686
2369	49.801643	22.537772
2370	49.801500	22.537901
2371	49.801188	22.538123

Nr pkt.	Współrzędne punktów załamania granicy w układzie WGS84	
2372	49.800919	22.538281
2373	49.800825	22.538255
2374	49.799687	22.537930
2375	49.799070	22.537594
2376	49.798775	22.537393
2377	49.798629	22.537274
2378	49.798479	22.537153
2379	49.797935	22.536620
2380	49.797636	22.536393
2381	49.797273	22.536116
2382	49.796975	22.535820
2383	49.796813	22.535648
2384	49.796643	22.535466
2385	49.796464	22.535187
2386	49.796409	22.535291
2387	49.796426	22.535352
2388	49.795826	22.536911
2389	49.795802	22.536945
2390	49.795753	22.536981
2391	49.795764	22.537060
2392	49.795056	22.538931
2393	49.795001	22.539098
2394	49.794532	22.540475
2395	49.794627	22.540586
2396	49.794660	22.540705
2397	49.794575	22.541219
2398	49.794548	22.541434
2399	49.794537	22.541650
2400	49.794579	22.541889
2401	49.794659	22.542158
2402	49.794779	22.542558
2403	49.794979	22.543630
2404	49.794995	22.543721
2405	49.795126	22.544238
2406	49.795170	22.544400
2407	49.795384	22.544385
2408	49.796279	22.543966
2409	49.796640	22.543891
2410	49.796966	22.543863
2411	49.797300	22.543865
2412	49.797457	22.543897
2413	49.797556	22.543928
2414	49.797722	22.544133
2415	49.797858	22.544330
2416	49.797950	22.544557
2417	49.797896	22.544590

Nr pkt.	Współrzędne punktów załamania granicy w układzie WGS84	
2418	49.798043	22.544993
2419	49.798130	22.545249
2420	49.798122	22.545267
2421	49.798155	22.545419
2422	49.798030	22.545943
2423	49.797957	22.546362
2424	49.797895	22.546808
2425	49.797833	22.547312
2426	49.797744	22.547628
2427	49.797697	22.548195
2428	49.797650	22.548515
2429	49.797659	22.548600
2430	49.797537	22.549294
2431	49.797456	22.549905
2432	49.797237	22.551213
2433	49.797233	22.551440
2434	49.797291	22.551698
2435	49.797315	22.551872
2436	49.797650	22.552633
2437	49.797663	22.552839
2438	49.797546	22.552930
2439	49.797512	22.553057
2440	49.797464	22.553127
2441	49.797422	22.553237
2442	49.797392	22.553381
2443	49.797377	22.553584
2444	49.797393	22.553816
2445	49.797361	22.554511
2446	49.797292	22.555333
2447	49.797202	22.555552
2448	49.797101	22.556070
2449	49.797161	22.556661
2450	49.797159	22.557252
2451	49.797123	22.557583
2452	49.797119	22.557679
2453	49.797087	22.557917
2454	49.797104	22.558131
2455	49.797094	22.558243
2456	49.796962	22.558838
2457	49.796895	22.559073
2458	49.796459	22.560214
2459	49.796354	22.560449
2460	49.796179	22.560724
2461	49.796087	22.560905
2462	49.795843	22.561689
2463	49.795762	22.561975

Nr pkt.	Współrzędne punktów załamania granicy w układzie WGS84	
2464	49.795514	22.562689
2465	49.795321	22.563350
2466	49.795188	22.563764
2467	49.795036	22.564175
2468	49.794667	22.565011
2469	49.794411	22.565506
2470	49.793975	22.566213
2471	49.793558	22.566833
2472	49.793379	22.567041
2473	49.793119	22.567316
2474	49.792996	22.567411
2475	49.792013	22.568309
2476	49.791017	22.569170
2477	49.790580	22.569588
2478	49.789764	22.570308
2479	49.789406	22.570682
2480	49.789294	22.571194
2481	49.789245	22.571531
2482	49.789433	22.571544
2483	49.789585	22.571359
2484	49.789701	22.571049
2485	49.789716	22.571115
2486	49.789812	22.570939
2487	49.789922	22.570824
2488	49.789950	22.570653
2489	49.790035	22.570602
2490	49.790082	22.570690
2491	49.790090	22.570985
2492	49.790388	22.571276
2493	49.790425	22.571480
2494	49.790957	22.571027
2495	49.791079	22.571339
2496	49.791454	22.571079
2497	49.791806	22.570923
2498	49.792068	22.570700
2499	49.792241	22.570564
2500	49.792336	22.570387
2501	49.792764	22.570379
2502	49.792818	22.570515
2503	49.793128	22.570355
2504	49.793331	22.570208
2505	49.793569	22.569962
2506	49.793634	22.570211
2507	49.793763	22.570545
2508	49.794068	22.571165
2509	49.794136	22.571370

Nr pkt.	Współrzędne punktów załamania granicy w układzie WGS84	
2510	49.794308	22.572102
2511	49.794426	22.572382
2512	49.794580	22.572788
2513	49.795036	22.573266
2514	49.794513	22.573929
2515	49.794932	22.574628
2516	49.794773	22.574948
2517	49.794636	22.575269
2518	49.794394	22.575739
2519	49.794182	22.576170
2520	49.793957	22.576408
2521	49.793871	22.576532
2522	49.793835	22.576634
2523	49.793791	22.577957
2524	49.793533	22.578553
2525	49.793783	22.578655
2526	49.793974	22.578806
2527	49.794125	22.578892
2528	49.794309	22.579097
2529	49.794437	22.579146
2530	49.794522	22.579262
2531	49.794537	22.579472
2532	49.794657	22.579539
2533	49.794857	22.579768
2534	49.794979	22.579753
2535	49.795052	22.579873
2536	49.795147	22.579861
2537	49.795215	22.579808
2538	49.795380	22.579938
2539	49.795409	22.580083
2540	49.795582	22.580237
2541	49.795689	22.580423
2542	49.795749	22.580385
2543	49.795820	22.580407
2544	49.795889	22.580480
2545	49.796033	22.580559
2546	49.796191	22.580682
2547	49.796548	22.581009
2548	49.796511	22.581510
2549	49.796378	22.581792
2550	49.796599	22.582211
2551	49.796744	22.582273
2552	49.796710	22.582402
2553	49.797010	22.582969
2554	49.796661	22.583354
2555	49.796472	22.583693

Nr pkt.	Współrzędne punktów załamania granicy w układzie WGS84	
2556	49.796312	22.583874
2557	49.796063	22.584131
2558	49.795957	22.584248
2559	49.795958	22.584471
2560	49.795938	22.584657
2561	49.795814	22.585115
2562	49.795745	22.585261
2563	49.795512	22.585528
2564	49.795743	22.585713
2565	49.796075	22.585834
2566	49.796263	22.585917
2567	49.796387	22.585917
2568	49.796683	22.586097
2569	49.796807	22.586244
2570	49.796733	22.586493
2571	49.796973	22.586696
2572	49.797000	22.586698
2573	49.796993	22.586664
2574	49.796962	22.586592
2575	49.796963	22.586487
2576	49.797029	22.586386
2577	49.797033	22.586357
2578	49.797093	22.586263
2579	49.797118	22.586167
2580	49.797221	22.586059
2581	49.797231	22.586006
2582	49.797295	22.585993
2583	49.797351	22.585845
2584	49.797363	22.585769
2585	49.797663	22.585329
2586	49.797965	22.585987
2587	49.798038	22.586236
2588	49.798088	22.586347
2589	49.798163	22.586722
2590	49.798310	22.587087
2591	49.798476	22.587386
2592	49.798982	22.587583
2593	49.799155	22.587532
2594	49.799356	22.587581
2595	49.799476	22.587636
2596	49.799858	22.587915
2597	49.799936	22.587782
2598	49.800086	22.587911
2599	49.800203	22.588147
2600	49.800175	22.588302
2601	49.800349	22.588459

Nr pkt.	Współrzędne punktów załamania granicy w układzie WGS84	
2602	49.800825	22.588671
2603	49.800868	22.588703
2604	49.800886	22.588772
2605	49.800974	22.588798
2606	49.801077	22.588639
2607	49.801163	22.588589
2608	49.801208	22.588467
2609	49.801262	22.588446
2610	49.801420	22.588445
2611	49.801494	22.588527
2612	49.801467	22.588683
2613	49.801609	22.588782
2614	49.801802	22.589424
2615	49.801789	22.589592
2616	49.801708	22.589746
2617	49.801719	22.589949
2618	49.801678	22.590310
2619	49.801656	22.590545
2620	49.801655	22.590797
2621	49.801620	22.590978
2622	49.801664	22.591002
2623	49.801727	22.590983
2624	49.801818	22.590871
2625	49.801883	22.590829
2626	49.801884	22.590728
2627	49.801907	22.590430
2628	49.801943	22.590320
2629	49.801992	22.589908
2630	49.802051	22.589839
2631	49.802148	22.589815
2632	49.802160	22.589783
2633	49.802343	22.589949
2634	49.802471	22.590081
2635	49.802632	22.589835
2636	49.802779	22.589689
2637	49.803137	22.590028
2638	49.803418	22.590260
2639	49.803472	22.591140
2640	49.803615	22.591419
2641	49.803720	22.591571
2642	49.803908	22.591779
2643	49.804069	22.591614
2644	49.804161	22.591560
2645	49.804253	22.591547
2646	49.804334	22.591556
2647	49.804517	22.591756

Nr pkt.	Współrzędne punktów załamania granicy w układzie WGS84	
2648	49.804709	22.592045
2649	49.804779	22.592028
2650	49.804867	22.591939
2651	49.804926	22.591691
2652	49.805037	22.591488
2653	49.805100	22.591256
2654	49.805173	22.591187
2655	49.805244	22.591096
2656	49.805295	22.590958
2657	49.805341	22.590775
2658	49.805398	22.590677
2659	49.805525	22.590376
2660	49.805501	22.590000
2661	49.805422	22.589730
2662	49.805418	22.589457
2663	49.805241	22.589153
2664	49.805181	22.588994
2665	49.805176	22.588838
2666	49.805203	22.588555
2667	49.805253	22.588352
2668	49.805331	22.588202
2669	49.805237	22.588055
2670	49.805124	22.587853
2671	49.805022	22.587498
2672	49.804798	22.587024
2673	49.804783	22.586793
2674	49.804808	22.586448
2675	49.804808	22.586040
2676	49.804400	22.585243
2677	49.805037	22.584196
2678	49.805316	22.584267
2679	49.805758	22.584530
2680	49.806224	22.585054
2681	49.806318	22.585145
2682	49.806745	22.585505
2683	49.807076	22.586130
2684	49.807200	22.585776
2685	49.807270	22.585802
2686	49.807388	22.585902
2687	49.807404	22.586013
2688	49.807369	22.586047
2689	49.807358	22.586119
2690	49.807413	22.586154
2691	49.807507	22.586316
2692	49.807515	22.586388
2693	49.807710	22.586579

Nr pkt.	Współrzędne punktów załamania granicy w układzie WGS84	
2694	49.807743	22.586727
2695	49.807825	22.586758
2696	49.807881	22.586823
2697	49.807978	22.586814
2698	49.808071	22.586786
2699	49.808111	22.586720
2700	49.808155	22.586725
2701	49.808248	22.586585
2702	49.808312	22.586559
2703	49.808608	22.586801
2704	49.808742	22.586504
2705	49.808834	22.586725
2706	49.808957	22.586834
2707	49.809384	22.586895
2708	49.809189	22.586713
2709	49.809075	22.586540
2710	49.808946	22.586294
2711	49.808354	22.585322
2712	49.807868	22.584471
2713	49.808065	22.584356
2714	49.808681	22.583801
2715	49.808747	22.583418
2716	49.808809	22.583278
2717	49.809033	22.582954
2718	49.809094	22.582567
2719	49.809198	22.582333
2720	49.809248	22.581930
2721	49.809125	22.581867
2722	49.809119	22.581609
2723	49.809171	22.581485
2724	49.809132	22.581371
2725	49.809166	22.580906
2726	49.809309	22.580470
2727	49.809985	22.580780
2728	49.810193	22.580912
2729	49.810332	22.581022
2730	49.810732	22.581321
2731	49.810893	22.581509
2732	49.811099	22.581806
2733	49.811469	22.582700
2734	49.811782	22.583410
2735	49.811931	22.583718
2736	49.812033	22.584349
2737	49.812133	22.584846
2738	49.812926	22.585987
2739	49.812920	22.585791

Nr pkt.	Współrzędne punktów załamania granicy w układzie WGS84	
2740	49.812935	22.585391
2741	49.812906	22.585149
2742	49.812537	22.584112
2743	49.812468	22.583771
2744	49.812361	22.583290
2745	49.812339	22.583124
2746	49.812358	22.582929
2747	49.812527	22.582451
2748	49.812596	22.582313
2749	49.812614	22.582231
2750	49.812603	22.582143
2751	49.812934	22.581948
2752	49.813018	22.581909
2753	49.813226	22.581943
2754	49.813608	22.581792
2755	49.813912	22.581375
2756	49.814170	22.581177
2757	49.814213	22.581128
2758	49.814350	22.580670
2759	49.814122	22.580378
2760	49.813944	22.580105
2761	49.813929	22.579841
2762	49.813985	22.579501
2763	49.814196	22.578520
2764	49.814311	22.578183
2765	49.814379	22.578075
2766	49.814919	22.577470
2767	49.814906	22.577190
2768	49.814833	22.576799
2769	49.814763	22.576151
2770	49.814316	22.576066
2771	49.814295	22.576155
2772	49.814366	22.576632
2773	49.814324	22.576863
2774	49.814119	22.577120
2775	49.814073	22.577476
2776	49.813854	22.577975
2777	49.813832	22.577791
2778	49.813788	22.577572
2779	49.813706	22.577260
2780	49.813592	22.576913
2781	49.813549	22.576820
2782	49.813631	22.576679
2783	49.813662	22.576290
2784	49.813742	22.575149
2785	49.813815	22.575116

Nr pkt.	Współrzędne punktów załamania granicy w układzie WGS84	
2786	49.814134	22.575351
2787	49.814479	22.575412
2788	49.814690	22.575513
2789	49.814769	22.575481
2790	49.814835	22.575524
2791	49.814871	22.575587
2792	49.815069	22.575792
2793	49.815130	22.575818
2794	49.815204	22.575806
2795	49.815405	22.576193
2796	49.815774	22.576846
2797	49.816056	22.577093
2798	49.816311	22.577229
2799	49.816376	22.577287
2800	49.816439	22.577388
2801	49.816477	22.577475
2802	49.816525	22.577635
2803	49.816571	22.577838
2804	49.816578	22.577994
2805	49.816562	22.578187
2806	49.816529	22.578271
2807	49.816707	22.578376
2808	49.816830	22.578517
2809	49.816898	22.578502
2810	49.816947	22.578765
2811	49.816841	22.579026
2812	49.816703	22.579157
2813	49.816719	22.579350
2814	49.816713	22.579664
2815	49.816720	22.579888
2816	49.816675	22.580016
2817	49.816743	22.580197
2818	49.816716	22.580449
2819	49.816716	22.580703
2820	49.816677	22.580810
2821	49.816746	22.581081
2822	49.816714	22.581437
2823	49.816736	22.581585
2824	49.816833	22.581689
2825	49.816855	22.581940
2826	49.816845	22.582085
2827	49.816880	22.582151
2828	49.816963	22.582243
2829	49.816981	22.582322
2830	49.816998	22.582534
2831	49.817056	22.582678

Nr pkt.	Współrzędne punktów załamania granicy w układzie WGS84	
2832	49.817036	22.583033
2833	49.817007	22.583250
2834	49.817079	22.583280
2835	49.817078	22.583600
2836	49.817011	22.583634
2837	49.817097	22.583912
2838	49.817056	22.584021
2839	49.817103	22.584169
2840	49.817283	22.584322
2841	49.817312	22.584338
2842	49.817322	22.584386
2843	49.817301	22.584428
2844	49.817307	22.584604
2845	49.817348	22.584633
2846	49.817400	22.584544
2847	49.817487	22.584809
2848	49.817407	22.584892
2849	49.817388	22.585006
2850	49.817444	22.585073
2851	49.817489	22.585052
2852	49.817521	22.585286
2853	49.817552	22.585332
2854	49.817522	22.585427
2855	49.817455	22.585571
2856	49.817497	22.585630
2857	49.817612	22.585862
2858	49.817789	22.585989
2859	49.817801	22.586290
2860	49.817958	22.586207
2861	49.818153	22.586387
2862	49.818702	22.586480
2863	49.818880	22.586478
2864	49.818946	22.586485
2865	49.819162	22.586227
2866	49.819347	22.586136
2867	49.819475	22.586121
2868	49.819777	22.586199
2869	49.819898	22.586270
2870	49.819970	22.586293
2871	49.820505	22.586247
2872	49.820841	22.586002
2873	49.821003	22.585587
2874	49.821141	22.585416
2875	49.821310	22.585377
2876	49.821603	22.585734
2877	49.821788	22.585845

Nr pkt.	Współrzędne punktów załamania granicy w układzie WGS84	
2878	49.821594	22.583629
2879	49.821460	22.581751
2880	49.821847	22.580610
2881	49.822321	22.580226
2882	49.822773	22.579996
2883	49.822947	22.580153
2884	49.823230	22.580494
2885	49.823262	22.580626
2886	49.823362	22.580840
2887	49.823528	22.581143
2888	49.823506	22.581409
2889	49.823251	22.582226
2890	49.823269	22.582497
2891	49.823267	22.583194
2892	49.823230	22.583546
2893	49.823355	22.584160
2894	49.823363	22.584425
2895	49.823419	22.584696
2896	49.824611	22.584325
2897	49.824418	22.583404
2898	49.824856	22.583063
2899	49.825281	22.583657
2900	49.825574	22.583715
2901	49.825951	22.583751
2902	49.826260	22.583841
2903	49.826495	22.583893
2904	49.826671	22.583682
2905	49.827064	22.583965
2906	49.827120	22.583880
2907	49.827624	22.584179
2908	49.828275	22.584129
2909	49.828373	22.584196
2910	49.828802	22.584603
2911	49.829221	22.585077
2912	49.829545	22.584532
2913	49.829699	22.584908
2914	49.830019	22.584461
2915	49.830434	22.583941
2916	49.830627	22.583672
2917	49.831171	22.582922
2918	49.831410	22.583066
2919	49.831636	22.583291
2920	49.831756	22.583450
2921	49.831849	22.583171
2922	49.831850	22.583093
2923	49.831789	22.582944

Nr pkt.	Współrzędne punktów załamania granicy w układzie WGS84
2924	49.831611 , 22.582709
2925	49.831599 , 22.582410
2926	49.831609 , 22.581945
2927	49.831638 , 22.581759
2928	49.831967 , 22.581142
2929	49.832115 , 22.580999
2930	49.832277 , 22.580957
2931	49.832312 , 22.580901
2932	49.831744 , 22.579153
2933	49.831623 , 22.579362
2934	49.831620 , 22.578907
2935	49.831639 , 22.578784
2936	49.831864 , 22.578883
2937	49.832014 , 22.579151
2938	49.832124 , 22.579032
2939	49.832201 , 22.579040
2940	49.832302 , 22.579015
2941	49.832411 , 22.579170
2942	49.832488 , 22.579219
2943	49.832582 , 22.579244
2944	49.832766 , 22.579130
2945	49.833084 , 22.579920
2946	49.833280 , 22.579778
2947	49.833408 , 22.579735
2948	49.833523 , 22.579604
2949	49.833955 , 22.579257
2950	49.834178 , 22.579812
2951	49.834470 , 22.579904
2952	49.834555 , 22.579997
2953	49.834600 , 22.580009
2954	49.834695 , 22.579967
2955	49.834860 , 22.579937
2956	49.835040 , 22.580041
2957	49.835114 , 22.580230
2958	49.835277 , 22.580134
2959	49.835373 , 22.579961
2960	49.835656 , 22.579935
2961	49.835772 , 22.580014
2962	49.835877 , 22.580056
2963	49.836156 , 22.580003
2964	49.836248 , 22.580194
2965	49.836546 , 22.580632
2966	49.836624 , 22.580735
2967	49.836756 , 22.580826
2968	49.836827 , 22.580672
2969	49.836848 , 22.580543

Nr pkt.	Współrzędne punktów załamania granicy w układzie WGS84
2970	49.836948 , 22.580359
2971	49.837035 , 22.580246
2972	49.837098 , 22.580241
2973	49.837229 , 22.580250
2974	49.837405 , 22.580163
2975	49.837475 , 22.581488
2976	49.837533 , 22.582005
2977	49.837597 , 22.582419
2978	49.837632 , 22.583286
2979	49.837677 , 22.583885
2980	49.837690 , 22.584501
2981	49.837686 , 22.584776
2982	49.837600 , 22.585321
2983	49.837573 , 22.585670
2984	49.837567 , 22.585802
2985	49.837556 , 22.586293
2986	49.837510 , 22.586929
2987	49.837489 , 22.587141
2988	49.837380 , 22.587711
2989	49.837381 , 22.588101
2990	49.837426 , 22.589430
2991	49.837420 , 22.589930
2992	49.837390 , 22.590464
2993	49.837283 , 22.591649
2994	49.837262 , 22.592457
2995	49.837250 , 22.592504
2996	49.836871 , 22.594154
2997	49.836774 , 22.594393
2998	49.836596 , 22.594635
2999	49.835824 , 22.594749
3000	49.835502 , 22.594878
3001	49.834869 , 22.595426
3002	49.834208 , 22.595929
3003	49.833826 , 22.596579
3004	49.833558 , 22.596995
3005	49.833392 , 22.597381
3006	49.833268 , 22.598503
3007	49.833259 , 22.599114
3008	49.833236 , 22.599450
3009	49.833316 , 22.600479
3010	49.833311 , 22.600747
3011	49.833527 , 22.601775
3012	49.833689 , 22.603520
3013	49.833693 , 22.604633
3014	49.833403 , 22.605548
3015	49.833280 , 22.605705

Nr pkt.	Współrzędne punktów załamania granicy w układzie WGS84
3016	49.832467 , 22.606564
3017	49.832010 , 22.607052
3018	49.831764 , 22.607329
3019	49.831654 , 22.607564
3020	49.831612 , 22.608021
3021	49.831587 , 22.609745
3022	49.831598 , 22.612512
3023	49.831599 , 22.612677
3024	49.831668 , 22.613592
3025	49.831787 , 22.615128
3026	49.831746 , 22.617516
3027	49.831839 , 22.618643
3028	49.831902 , 22.619095
3029	49.831906 , 22.619383
3030	49.831879 , 22.619922
3031	49.831530 , 22.621301
3032	49.831511 , 22.621856
3033	49.831572 , 22.621913
3034	49.831888 , 22.623682
3035	49.832191 , 22.625446
3036	49.832249 , 22.625723
3037	49.832282 , 22.626004
3038	49.832292 , 22.626150
3039	49.832226 , 22.627111
3040	49.832243 , 22.628256
3041	49.832262 , 22.628633
3042	49.832300 , 22.629188
3043	49.832344 , 22.629836
3044	49.832462 , 22.630723
3045	49.832534 , 22.631116
3046	49.832810 , 22.632532
3047	49.832841 , 22.632759
3048	49.832882 , 22.632984
3049	49.832952 , 22.634102
3050	49.833059 , 22.635315
3051	49.833133 , 22.636187
3052	49.833169 , 22.636347
3053	49.833210 , 22.636446
3054	49.833228 , 22.636572
3055	49.833267 , 22.636690
3056	49.833324 , 22.636887
3057	49.833371 , 22.637141
3058	49.833464 , 22.637458
3059	49.833480 , 22.637650
3060	49.833485 , 22.638069
3061	49.834000 , 22.638585

Nr pkt.	Współrzędne punktów załamania granicy w układzie WGS84
3062	49.834479 , 22.638978
3063	49.834176 , 22.639827
3064	49.833750 , 22.641271
3065	49.833373 , 22.642215
3066	49.833323 , 22.642375
3067	49.833047 , 22.642857
3068	49.832977 , 22.643107
3069	49.832887 , 22.644436
3070	49.832822 , 22.644811
3071	49.832811 , 22.644981
3072	49.832618 , 22.645645
3073	49.832549 , 22.645977
3074	49.832304 , 22.646587
3075	49.832058 , 22.647810
3076	49.831987 , 22.648031
3077	49.831858 , 22.648293
3078	49.831553 , 22.649108
3079	49.831276 , 22.649607
3080	49.831236 , 22.649733
3081	49.831236 , 22.649882
3082	49.831150 , 22.650264
3083	49.830998 , 22.650555
3084	49.830724 , 22.650719
3085	49.830429 , 22.650783
3086	49.830289 , 22.650816
3087	49.830232 , 22.650896
3088	49.830232 , 22.651463
3089	49.830258 , 22.651598
3090	49.830513 , 22.651884
3091	49.830505 , 22.651926
3092	49.830220 , 22.652226
3093	49.830374 , 22.652229
3094	49.830530 , 22.652305
3095	49.830704 , 22.652452
3096	49.830498 , 22.652741
3097	49.830474 , 22.652788
3098	49.830581 , 22.652789
3099	49.830666 , 22.652845
3100	49.830599 , 22.653090
3101	49.830609 , 22.653850
3102	49.830538 , 22.653875
3103	49.830501 , 22.654256
3104	49.830572 , 22.654576
3105	49.830640 , 22.654685
3106	49.830728 , 22.654674
3107	49.830740 , 22.654698

Nr pkt.	Współrzędne punktów załamania granicy w układzie WGS84
3108	49.830751 , 22.654767
3109	49.830997 , 22.654942
3110	49.831047 , 22.655066
3111	49.831166 , 22.655173
3112	49.831277 , 22.655141
3113	49.831318 , 22.655303
3114	49.831634 , 22.655548
3115	49.831529 , 22.656064
3116	49.831447 , 22.656127
3117	49.831453 , 22.656271
3118	49.831370 , 22.656497
3119	49.831362 , 22.656579
3120	49.831299 , 22.656719
3121	49.831060 , 22.657031
3122	49.830949 , 22.657299
3123	49.830893 , 22.657467
3124	49.830751 , 22.657476
3125	49.830453 , 22.657732
3126	49.830338 , 22.657913
3127	49.830239 , 22.657976
3128	49.830104 , 22.657912
3129	49.830059 , 22.657798
3130	49.830065 , 22.657659
3131	49.829973 , 22.657437
3132	49.829860 , 22.657366
3133	49.829762 , 22.657390
3134	49.829750 , 22.657664
3135	49.829838 , 22.657740
3136	49.829873 , 22.657836
3137	49.829850 , 22.658318
3138	49.829912 , 22.658691
3139	49.829813 , 22.658749
3140	49.829748 , 22.658698
3141	49.829603 , 22.658594
3142	49.829456 , 22.658456
3143	49.829350 , 22.658603
3144	49.829302 , 22.658880
3145	49.829272 , 22.659256
3146	49.829127 , 22.659259
3147	49.828952 , 22.659109
3148	49.828804 , 22.658749
3149	49.828719 , 22.658797
3150	49.828543 , 22.658877
3151	49.828514 , 22.659274
3152	49.828595 , 22.659347
3153	49.828661 , 22.659465

Nr pkt.	Współrzędne punktów załamania granicy w układzie WGS84
3154	49.828796 , 22.659552
3155	49.828853 , 22.659579
3156	49.828998 , 22.659796
3157	49.828958 , 22.660130
3158	49.828865 , 22.660345
3159	49.828516 , 22.660616
3160	49.828334 , 22.661003
3161	49.828229 , 22.660958
3162	49.828136 , 22.660950
3163	49.828060 , 22.661036
3164	49.827872 , 22.661421
3165	49.827751 , 22.661474
3166	49.827597 , 22.661635
3167	49.827129 , 22.662230
3168	49.826930 , 22.662787
3169	49.827021 , 22.663254
3170	49.827082 , 22.663731
3171	49.827067 , 22.664029
3172	49.827014 , 22.664177
3173	49.826900 , 22.664181
3174	49.826633 , 22.664044
3175	49.826579 , 22.664145
3176	49.826664 , 22.664286
3177	49.826536 , 22.664961
3178	49.826210 , 22.665191
3179	49.826086 , 22.665344
3180	49.826114 , 22.665472
3181	49.826297 , 22.665728
3182	49.826365 , 22.666013
3183	49.826311 , 22.666265
3184	49.826259 , 22.666528
3185	49.825903 , 22.667136
3186	49.826166 , 22.667567
3187	49.826307 , 22.668046
3188	49.826258 , 22.668432
3189	49.826332 , 22.669009
3190	49.826686 , 22.669636
3191	49.826877 , 22.669835
3192	49.826937 , 22.670079
3193	49.826802 , 22.670229
3194	49.826688 , 22.670266
3195	49.826536 , 22.670235
3196	49.826457 , 22.670305
3197	49.826443 , 22.670563
3198	49.826462 , 22.670914
3199	49.826559 , 22.671272

Nr pkt.	Współrzędne punktów załamania granicy w układzie WGS84
3200	49.826589 , 22.671733
3201	49.826633 , 22.672028
3202	49.826581 , 22.672299
3203	49.826337 , 22.672624
3204	49.826423 , 22.672862
3205	49.826444 , 22.673423
3206	49.826393 , 22.673641
3207	49.826229 , 22.674033
3208	49.826231 , 22.674232
3209	49.826338 , 22.674521
3210	49.826439 , 22.674727
3211	49.826428 , 22.674820
3212	49.826385 , 22.674843
3213	49.826288 , 22.675221
3214	49.826170 , 22.675554
3215	49.826060 , 22.675994
3216	49.826068 , 22.676611
3217	49.826038 , 22.676747
3218	49.826038 , 22.676797
3219	49.825926 , 22.677089
3220	49.825932 , 22.677468
3221	49.826308 , 22.678237
3222	49.826367 , 22.678417
3223	49.826122 , 22.678437
3224	49.826074 , 22.678500
3225	49.825880 , 22.678906
3226	49.825795 , 22.679202
3227	49.825804 , 22.679725
3228	49.825833 , 22.679892
3229	49.825871 , 22.680040
3230	49.826338 , 22.680348
3231	49.825768 , 22.680253
3232	49.825569 , 22.680273
3233	49.825318 , 22.680332
3234	49.824914 , 22.680456
3235	49.825086 , 22.680499
3236	49.825165 , 22.680580
3237	49.825454 , 22.680923
3238	49.825566 , 22.681020
3239	49.825617 , 22.681155
3240	49.825614 , 22.681435
3241	49.825511 , 22.682016
3242	49.825386 , 22.682201
3243	49.825360 , 22.682262
3244	49.825316 , 22.682490
3245	49.825102 , 22.682719

Nr pkt.	Współrzędne punktów załamania granicy w układzie WGS84
3246	49.824896 , 22.682909
3247	49.824741 , 22.682860
3248	49.824686 , 22.683027
3249	49.824637 , 22.683203
3250	49.824509 , 22.683518
3251	49.824343 , 22.683621
3252	49.824280 , 22.683794
3253	49.824218 , 22.684139
3254	49.824458 , 22.684441
3255	49.824468 , 22.684595
3256	49.824365 , 22.684817
3257	49.824312 , 22.684982
3258	49.824277 , 22.684985
3259	49.824214 , 22.685077
3260	49.824070 , 22.685092
3261	49.823993 , 22.685227
3262	49.824056 , 22.685525
3263	49.824007 , 22.685699
3264	49.823762 , 22.685834
3265	49.823675 , 22.685748
3266	49.823531 , 22.685824
3267	49.823492 , 22.685889
3268	49.823410 , 22.686292
3269	49.823238 , 22.686517
3270	49.823045 , 22.686715
3271	49.822700 , 22.687570
3272	49.822602 , 22.687554
3273	49.822511 , 22.687596
3274	49.822351 , 22.687585
3275	49.822148 , 22.687605
3276	49.822018 , 22.687714
3277	49.821982 , 22.687958
3278	49.821768 , 22.688327
3279	49.821680 , 22.688261
3280	49.821545 , 22.688076
3281	49.821402 , 22.688172
3282	49.821252 , 22.688404
3283	49.820994 , 22.688592
3284	49.820809 , 22.688215
3285	49.820730 , 22.688248
3286	49.820656 , 22.688330
3287	49.820254 , 22.688875
3288	49.820207 , 22.688984
3289	49.820124 , 22.689113
3290	49.820054 , 22.689166
3291	49.820010 , 22.689172

Nr pkt.	Współrzędne punktów załamania granicy w układzie WGS84	
3292	49.819955	22.689263
3293	49.819838	22.689490
3294	49.819558	22.689807
3295	49.819310	22.690170
3296	49.819095	22.690465
3297	49.819000	22.690638
3298	49.818787	22.691170
3299	49.818706	22.691334
3300	49.818330	22.691808
3301	49.818258	22.691953
3302	49.818225	22.692041
3303	49.818217	22.692132
3304	49.818152	22.692594
3305	49.818095	22.692759
3306	49.817996	22.693133
3307	49.817865	22.693368
3308	49.817732	22.693576
3309	49.817389	22.693118
3310	49.817228	22.692952
3311	49.817148	22.692872
3312	49.817054	22.692759
3313	49.816930	22.692571
3314	49.816680	22.692073
3315	49.815746	22.691977
3316	49.815233	22.691924
3317	49.814636	22.691873
3318	49.814334	22.691846
3319	49.813504	22.691720
3320	49.813637	22.689928
3321	49.813196	22.690194
3322	49.812854	22.690298
3323	49.812506	22.690416
3324	49.811859	22.690577
3325	49.811350	22.690680
3326	49.811370	22.690091
3327	49.811644	22.689545
3328	49.811741	22.688611
3329	49.811846	22.687673
3330	49.811603	22.688110
3331	49.810880	22.689259
3332	49.810844	22.689661
3333	49.810750	22.690172
3334	49.810685	22.690806
3335	49.810626	22.691802
3336	49.810931	22.691393
3337	49.811197	22.690951

Nr pkt.	Współrzędne punktów załamania granicy w układzie WGS84	
3338	49.811232	22.691433
3339	49.811235	22.691918
3340	49.811207	22.692800
3341	49.811337	22.692831
3342	49.811358	22.692952
3343	49.811420	22.693076
3344	49.811563	22.693108
3345	49.811627	22.693437
3346	49.811583	22.693547
3347	49.811395	22.694195
3348	49.811193	22.694944
3349	49.810695	22.694494
3350	49.810485	22.694447
3351	49.810332	22.694327
3352	49.810245	22.694083
3353	49.810015	22.693846
3354	49.809951	22.693417
3355	49.809666	22.693305
3356	49.809618	22.692895
3357	49.809667	22.692312
3358	49.810101	22.692175
3359	49.810177	22.690393
3360	49.810315	22.689088
3361	49.810447	22.687489
3362	49.810585	22.686628
3363	49.810652	22.685531
3364	49.810791	22.684435
3365	49.810839	22.684033
3366	49.810798	22.683377
3367	49.810838	22.682292
3368	49.810784	22.682042
3369	49.810639	22.681462
3370	49.810532	22.680894
3371	49.810474	22.680169
3372	49.810394	22.679415
3373	49.810197	22.678952
3374	49.810342	22.678946
3375	49.810525	22.678820
3376	49.810821	22.678708
3377	49.811307	22.678331
3378	49.811364	22.678511
3379	49.811582	22.678305
3380	49.811561	22.678239
3381	49.811756	22.678173
3382	49.811826	22.678369
3383	49.811869	22.678348

Nr pkt.	Współrzędne punktów załamania granicy w układzie WGS84	
3384	49.811825	22.678130
3385	49.812118	22.678040
3386	49.812044	22.677570
3387	49.812093	22.677480
3388	49.812020	22.676813
3389	49.812444	22.676738
3390	49.812686	22.676942
3391	49.812788	22.677305
3392	49.812813	22.677620
3393	49.812794	22.677879
3394	49.813148	22.679995
3395	49.813353	22.680032
3396	49.813702	22.679947
3397	49.813581	22.679225
3398	49.813489	22.678469
3399	49.813401	22.677615
3400	49.813270	22.676774
3401	49.813210	22.676156
3402	49.813433	22.676095
3403	49.813635	22.675484
3404	49.813533	22.674667
3405	49.813751	22.674728
3406	49.813805	22.674737
3407	49.813922	22.674795
3408	49.814053	22.674825
3409	49.814371	22.674720
3410	49.815143	22.674256
3411	49.815361	22.674638
3412	49.815594	22.674638
3413	49.815764	22.674697
3414	49.816005	22.674917
3415	49.815890	22.674300
3416	49.815220	22.670787
3417	49.815635	22.670772
3418	49.816026	22.670761
3419	49.816174	22.670775
3420	49.816181	22.670894
3421	49.816952	22.670781
3422	49.817990	22.670511
3423	49.818201	22.668516
3424	49.818282	22.667386
3425	49.818462	22.665565
3426	49.818561	22.664645
3427	49.818588	22.664416
3428	49.818654	22.664089
3429	49.818689	22.663689

Nr pkt.	Współrzędne punktów załamania granicy w układzie WGS84	
3430	49.818708	22.663349
3431	49.818732	22.663255
3432	49.819041	22.662460
3433	49.819249	22.662036
3434	49.819389	22.661777
3435	49.819479	22.661479
3436	49.819571	22.660794
3437	49.819577	22.660652
3438	49.819569	22.660601
3439	49.819465	22.660589
3440	49.818647	22.660480
3441	49.818243	22.660444
3442	49.817168	22.660336
3443	49.816798	22.660292
3444	49.815956	22.660211
3445	49.815933	22.660154
3446	49.815755	22.659358
3447	49.815676	22.658933
3448	49.815641	22.658458
3449	49.815567	22.658274
3450	49.815530	22.658149
3451	49.815292	22.657730
3452	49.815269	22.657620
3453	49.814975	22.656907
3454	49.814572	22.656544
3455	49.814397	22.656031
3456	49.814374	22.655930
3457	49.814406	22.655493
3458	49.814426	22.654953
3459	49.814467	22.654422
3460	49.814518	22.653922
3461	49.814450	22.653340
3462	49.814393	22.652712
3463	49.814391	22.652329
3464	49.814442	22.652134
3465	49.814535	22.652012
3466	49.814537	22.651883
3467	49.814583	22.651733
3468	49.814516	22.651252
3469	49.814493	22.651153
3470	49.814421	22.650967
3471	49.814435	22.650914
3472	49.814347	22.650898
3473	49.814305	22.650675
3474	49.814274	22.650550
3475	49.814275	22.650376



Nr pkt.	Współrzędne punktów załamania granicy w układzie WGS84	
3476	49.814258	22.650328
3477	49.814259	22.650161
3478	49.814293	22.650059
3479	49.814205	22.649903
3480	49.814134	22.649687
3481	49.814082	22.649490
3482	49.814104	22.649407
3483	49.813883	22.649303
3484	49.812789	22.649051
3485	49.811963	22.648876
3486	49.810778	22.648597
3487	49.809705	22.648347
3488	49.808917	22.648186
3489	49.808523	22.648089
3490	49.807531	22.647983
3491	49.807204	22.647951
3492	49.806909	22.647927
3493	49.806661	22.648020
3494	49.805563	22.648406
3495	49.805612	22.649403
3496	49.805590	22.649406
3497	49.805626	22.650469
3498	49.805649	22.650489
3499	49.805709	22.650696
3500	49.805519	22.651209
3501	49.805263	22.651895
3502	49.804552	22.650562
3503	49.804106	22.651054
3504	49.803725	22.651244
3505	49.803539	22.651421
3506	49.803586	22.651728
3507	49.804000	22.652618
3508	49.804149	22.652803
3509	49.804740	22.653687
3510	49.805158	22.654289
3511	49.805640	22.654987
3512	49.805908	22.655422
3513	49.805704	22.655561
3514	49.805530	22.655608
3515	49.804972	22.655509
3516	49.804619	22.655639
3517	49.803423	22.656173
3518	49.802289	22.656344
3519	49.802214	22.655625
3520	49.802160	22.655058
3521	49.802124	22.654804

Nr pkt.	Współrzędne punktów załamania granicy w układzie WGS84	
3522	49.801849	22.652885
3523	49.801607	22.652133
3524	49.801300	22.651134
3525	49.800900	22.649635
3526	49.800662	22.649113
3527	49.800366	22.648543
3528	49.800321	22.648015
3529	49.799707	22.647116
3530	49.798910	22.647835
3531	49.798762	22.648133
3532	49.798638	22.648389
3533	49.798538	22.648472
3534	49.798246	22.648807
3535	49.798059	22.649109
3536	49.797063	22.650221
3537	49.796763	22.650398
3538	49.796286	22.650832
3539	49.796765	22.651372
3540	49.797196	22.653212
3541	49.798554	22.655239
3542	49.798589	22.655400
3543	49.798589	22.655768
3544	49.798706	22.656664
3545	49.798732	22.657033
3546	49.798751	22.657387
3547	49.798742	22.657859
3548	49.798714	22.658373
3549	49.798732	22.658769
3550	49.798800	22.659241
3551	49.798881	22.659938
3552	49.798956	22.661239
3553	49.799118	22.662526
3554	49.799150	22.662695
3555	49.799317	22.663167
3556	49.799522	22.663620
3557	49.799717	22.663972
3558	49.799771	22.664153
3559	49.799458	22.664346
3560	49.799290	22.664504
3561	49.798915	22.664562
3562	49.798489	22.664748
3563	49.798403	22.664746
3564	49.798420	22.665073
3565	49.798469	22.666131
3566	49.798483	22.666775
3567	49.798998	22.667043

Nr pkt.	Współrzędne punktów załamania granicy w układzie WGS84	
3568	49.799306	22.667284
3569	49.799886	22.667464
3570	49.799931	22.668067
3571	49.799943	22.668434
3572	49.800052	22.668944
3573	49.800124	22.669478
3574	49.800101	22.669809
3575	49.800083	22.670195
3576	49.800097	22.670604
3577	49.800171	22.671135
3578	49.800250	22.671718
3579	49.800307	22.672025
3580	49.800428	22.672716
3581	49.800559	22.673588
3582	49.800918	22.675499
3583	49.800960	22.675831
3584	49.801062	22.676479
3585	49.801073	22.676616
3586	49.801228	22.677429
3587	49.801401	22.677887
3588	49.801350	22.678870
3589	49.801324	22.679120
3590	49.801331	22.679321
3591	49.801461	22.679966
3592	49.801686	22.680899
3593	49.801743	22.681836
3594	49.801809	22.682284
3595	49.802002	22.682466
3596	49.802044	22.683776
3597	49.802351	22.685117
3598	49.802351	22.685911
3599	49.802229	22.686257
3600	49.801571	22.687310
3601	49.801006	22.687518
3602	49.800190	22.688099
3603	49.800195	22.687881
3604	49.800445	22.687685
3605	49.800443	22.687152
3606	49.800769	22.686980
3607	49.800783	22.686748
3608	49.801494	22.686805
3609	49.801564	22.686499
3610	49.801690	22.686256
3611	49.801855	22.685990
3612	49.801818	22.685293
3613	49.801798	22.684689

Nr pkt.	Współrzędne punktów załamania granicy w układzie WGS84	
3614	49.801623	22.684475
3615	49.801666	22.683899
3616	49.801793	22.683317
3617	49.801714	22.682982
3618	49.801542	22.682341
3619	49.801482	22.682274
3620	49.801463	22.682126
3621	49.801499	22.681866
3622	49.801468	22.681684
3623	49.801406	22.681565
3624	49.801329	22.681357
3625	49.801267	22.680942
3626	49.801168	22.680600
3627	49.801094	22.680168
3628	49.800912	22.679804
3629	49.800747	22.679600
3630	49.800730	22.679399
3631	49.800845	22.679384
3632	49.800794	22.679212
3633	49.800795	22.679006
3634	49.800741	22.678879
3635	49.800751	22.678734
3636	49.800853	22.678649
3637	49.800893	22.678234
3638	49.800732	22.678228
3639	49.800642	22.678149
3640	49.800650	22.678081
3641	49.800655	22.677864
3642	49.800655	22.676949
3643	49.800620	22.676734
3644	49.800527	22.675926
3645	49.800522	22.675602
3646	49.800544	22.674897
3647	49.800541	22.674771
3648	49.800413	22.674597
3649	49.800169	22.674593
3650	49.799989	22.674406
3651	49.799805	22.674350
3652	49.799547	22.674453
3653	49.799264	22.674633
3654	49.799111	22.674782
3655	49.798908	22.674886
3656	49.798661	22.674951
3657	49.798499	22.675050
3658	49.798099	22.675094
3659	49.797947	22.675083

Nr pkt.	Współrzędne punktów załamania granicy w układzie WGS84
3660	49.797799 , 22.675032
3661	49.797796 , 22.674832
3662	49.797917 , 22.674751
3663	49.798373 , 22.674505
3664	49.798365 , 22.674269
3665	49.798526 , 22.673884
3666	49.798561 , 22.673564
3667	49.798626 , 22.673177
3668	49.798625 , 22.672965
3669	49.798576 , 22.672711
3670	49.798574 , 22.672522
3671	49.798658 , 22.672212
3672	49.798816 , 22.672197
3673	49.798901 , 22.672126
3674	49.798967 , 22.672103
3675	49.798716 , 22.671928
3676	49.798358 , 22.671632
3677	49.797839 , 22.671050
3678	49.797741 , 22.671116
3679	49.797455 , 22.670963
3680	49.797053 , 22.670789
3681	49.797019 , 22.670616
3682	49.797210 , 22.669992
3683	49.797235 , 22.669611
3684	49.797342 , 22.669311
3685	49.797579 , 22.669563
3686	49.797638 , 22.668771
3687	49.797705 , 22.667891
3688	49.797545 , 22.667884
3689	49.797170 , 22.667643
3690	49.796086 , 22.667595
3691	49.795510 , 22.667666
3692	49.795172 , 22.667727
3693	49.794983 , 22.667894
3694	49.794879 , 22.667914
3695	49.794696 , 22.667843
3696	49.794510 , 22.667567
3697	49.794218 , 22.667295
3698	49.794033 , 22.667229
3699	49.793948 , 22.667121
3700	49.793913 , 22.666465
3701	49.793954 , 22.666100
3702	49.794029 , 22.665825
3703	49.794214 , 22.665349
3704	49.794285 , 22.665093
3705	49.794400 , 22.664895

Nr pkt.	Współrzędne punktów załamania granicy w układzie WGS84
3706	49.794556 , 22.664747
3707	49.794726 , 22.664628
3708	49.794635 , 22.664096
3709	49.794447 , 22.663731
3710	49.794165 , 22.663321
3711	49.794070 , 22.663119
3712	49.793912 , 22.662611
3713	49.793886 , 22.662390
3714	49.793851 , 22.662017
3715	49.793629 , 22.662073
3716	49.793406 , 22.662199
3717	49.792982 , 22.661953
3718	49.792829 , 22.661973
3719	49.792605 , 22.662090
3720	49.792349 , 22.662136
3721	49.792134 , 22.662052
3722	49.791924 , 22.662082
3723	49.791583 , 22.662366
3724	49.791223 , 22.662685
3725	49.791136 , 22.661878
3726	49.791122 , 22.661395
3727	49.791171 , 22.661047
3728	49.791253 , 22.660745
3729	49.791076 , 22.660705
3730	49.790557 , 22.660612
3731	49.789786 , 22.660392
3732	49.789887 , 22.660119
3733	49.789754 , 22.660098
3734	49.788835 , 22.659818
3735	49.788810 , 22.659940
3736	49.788495 , 22.660032
3737	49.787950 , 22.660261
3738	49.787131 , 22.660612
3739	49.786811 , 22.660816
3740	49.786191 , 22.661126
3741	49.785492 , 22.661351
3742	49.785628 , 22.660079
3743	49.785796 , 22.658636
3744	49.785873 , 22.657843
3745	49.785897 , 22.657202
3746	49.784881 , 22.657028
3747	49.784826 , 22.657033
3748	49.784214 , 22.656983
3749	49.782940 , 22.656857
3750	49.782601 , 22.656761
3751	49.781031 , 22.656308

Nr pkt.	Współrzędne punktów załamania granicy w układzie WGS84
3752	49.781094 , 22.658439
3753	49.780783 , 22.660654
3754	49.780509 , 22.661246
3755	49.780474 , 22.661215
3756	49.780350 , 22.661493
3757	49.780096 , 22.661898
3758	49.779602 , 22.662547
3759	49.779273 , 22.663117
3760	49.778958 , 22.663605
3761	49.778863 , 22.663753
3762	49.778676 , 22.664007
3763	49.778485 , 22.664286
3764	49.778700 , 22.664633
3765	49.779396 , 22.664178
3766	49.780163 , 22.663431
3767	49.780439 , 22.663585
3768	49.780514 , 22.663921
3769	49.780575 , 22.664406
3770	49.780477 , 22.664925
3771	49.780978 , 22.664948
3772	49.781300 , 22.665501
3773	49.781426 , 22.665768
3774	49.781671 , 22.666086
3775	49.781754 , 22.666241
3776	49.781823 , 22.666430
3777	49.781972 , 22.666973
3778	49.782062 , 22.667373
3779	49.782111 , 22.667826
3780	49.782211 , 22.668997
3781	49.782030 , 22.670117
3782	49.781498 , 22.673414
3783	49.781048 , 22.673575
3784	49.780820 , 22.673535
3785	49.780653 , 22.673927
3786	49.780599 , 22.674147
3787	49.780659 , 22.674431
3788	49.780507 , 22.675825
3789	49.780070 , 22.677085
3790	49.779675 , 22.678104
3791	49.779514 , 22.679212
3792	49.779456 , 22.679389
3793	49.779359 , 22.679906
3794	49.779296 , 22.680434
3795	49.778842 , 22.681373
3796	49.778778 , 22.681788
3797	49.778706 , 22.682020

Nr pkt.	Współrzędne punktów załamania granicy w układzie WGS84
3798	49.778723 , 22.682223
3799	49.778681 , 22.682357
3800	49.778805 , 22.682433
3801	49.778712 , 22.682650
3802	49.778844 , 22.682820
3803	49.778914 , 22.682827
3804	49.778988 , 22.683064
3805	49.779071 , 22.683290
3806	49.779191 , 22.683416
3807	49.779217 , 22.683457
3808	49.779239 , 22.683865
3809	49.779311 , 22.683897
3810	49.779323 , 22.684080
3811	49.779326 , 22.684363
3812	49.779373 , 22.684479
3813	49.779601 , 22.684627
3814	49.779628 , 22.684859
3815	49.779245 , 22.685091
3816	49.779071 , 22.685228
3817	49.778296 , 22.685673
3818	49.777830 , 22.685957
3819	49.777410 , 22.686231
3820	49.777236 , 22.686341
3821	49.777308 , 22.686772
3822	49.777323 , 22.687526
3823	49.777369 , 22.687787
3824	49.777502 , 22.688095
3825	49.777612 , 22.688322
3826	49.777666 , 22.688484
3827	49.777684 , 22.688898
3828	49.777890 , 22.689698
3829	49.777902 , 22.690035
3830	49.777949 , 22.690383
3831	49.778091 , 22.690507
3832	49.778208 , 22.692528
3833	49.778176 , 22.692854
3834	49.778104 , 22.693455
3835	49.778111 , 22.693479
3836	49.778078 , 22.693608
3837	49.777976 , 22.693951
3838	49.777891 , 22.694307
3839	49.777732 , 22.695125
3840	49.777437 , 22.696456
3841	49.777338 , 22.696990
3842	49.777294 , 22.697414
3843	49.777089 , 22.699369

Nr pkt.	Współrzędne punktów załamania granicy w układzie WGS84
3844	49.777006 , 22.700007
3845	49.776895 , 22.700711
3846	49.776845 , 22.700966
3847	49.776608 , 22.702655
3848	49.776536 , 22.703656
3849	49.776496 , 22.704402
3850	49.776366 , 22.706531
3851	49.776334 , 22.707378
3852	49.776298 , 22.707855
3853	49.776281 , 22.708181
3854	49.776233 , 22.708818
3855	49.776187 , 22.709335
3856	49.775812 , 22.709601
3857	49.775525 , 22.709890
3858	49.774290 , 22.710913
3859	49.773478 , 22.711577
3860	49.772825 , 22.712126
3861	49.772551 , 22.712493
3862	49.772219 , 22.713393
3863	49.772338 , 22.713940
3864	49.772544 , 22.714258
3865	49.771685 , 22.714722
3866	49.771595 , 22.714708
3867	49.770921 , 22.714487
3868	49.770516 , 22.714421
3869	49.770307 , 22.714414
3870	49.769676 , 22.714332
3871	49.768398 , 22.714188
3872	49.768351 , 22.714190
3873	49.768109 , 22.714081
3874	49.767805 , 22.714009
3875	49.767630 , 22.714055
3876	49.767437 , 22.714181
3877	49.766841 , 22.713719
3878	49.766783 , 22.713655
3879	49.766369 , 22.713139
3880	49.765717 , 22.712596
3881	49.765804 , 22.712246
3882	49.765941 , 22.711804
3883	49.765630 , 22.711399
3884	49.765197 , 22.710793
3885	49.765239 , 22.710509
3886	49.765177 , 22.710119
3887	49.765141 , 22.709728
3888	49.765080 , 22.709533
3889	49.765083 , 22.709307

Nr pkt.	Współrzędne punktów załamania granicy w układzie WGS84
3890	49.765009 , 22.709157
3891	49.764469 , 22.709790
3892	49.764308 , 22.709817
3893	49.764136 , 22.709997
3894	49.764088 , 22.710069
3895	49.764019 , 22.709740
3896	49.763945 , 22.708453
3897	49.763910 , 22.707753
3898	49.763859 , 22.707235
3899	49.763833 , 22.706012
3900	49.763804 , 22.704948
3901	49.763801 , 22.704706
3902	49.763554 , 22.703684
3903	49.762791 , 22.700515
3904	49.762855 , 22.700388
3905	49.763226 , 22.700028
3906	49.763359 , 22.699770
3907	49.763589 , 22.698986
3908	49.763813 , 22.698966
3909	49.764035 , 22.698774
3910	49.764205 , 22.698725
3911	49.764558 , 22.698679
3912	49.764820 , 22.698711
3913	49.764903 , 22.699161
3914	49.764933 , 22.699638
3915	49.764984 , 22.700279
3916	49.765168 , 22.700925
3917	49.765586 , 22.702395
3918	49.765684 , 22.702288
3919	49.765848 , 22.702177
3920	49.765939 , 22.702483
3921	49.766256 , 22.702260
3922	49.766765 , 22.701862
3923	49.766696 , 22.701601
3924	49.766460 , 22.700804
3925	49.766167 , 22.700270
3926	49.766028 , 22.700129
3927	49.765884 , 22.699504
3928	49.765939 , 22.699432
3929	49.765841 , 22.698667
3930	49.765477 , 22.698629
3931	49.765423 , 22.698583
3932	49.765338 , 22.698281
3933	49.765346 , 22.698125
3934	49.765240 , 22.697346
3935	49.765237 , 22.696991

Nr pkt.	Współrzędne punktów załamania granicy w układzie WGS84
3936	49.765143 , 22.696679
3937	49.765078 , 22.696277
3938	49.765003 , 22.695716
3939	49.764928 , 22.695047
3940	49.764452 , 22.694916
3941	49.764362 , 22.694904
3942	49.763932 , 22.694742
3943	49.763934 , 22.694722
3944	49.763346 , 22.694459
3945	49.762754 , 22.694191
3946	49.762552 , 22.694189
3947	49.762388 , 22.694209
3948	49.762212 , 22.694324
3949	49.761975 , 22.694292
3950	49.761508 , 22.693910
3951	49.761098 , 22.694030
3952	49.761045 , 22.694009
3953	49.760937 , 22.694016
3954	49.760779 , 22.693937
3955	49.760550 , 22.694261
3956	49.760369 , 22.694038
3957	49.760228 , 22.693325
3958	49.760167 , 22.693152
3959	49.760127 , 22.693186
3960	49.759941 , 22.693205
3961	49.759762 , 22.693204
3962	49.759645 , 22.693211
3963	49.759562 , 22.693241
3964	49.759605 , 22.693567
3965	49.759692 , 22.694043
3966	49.760031 , 22.695069
3967	49.760219 , 22.695811
3968	49.760298 , 22.696103
3969	49.760365 , 22.696387
3970	49.760527 , 22.696801
3971	49.760661 , 22.697241
3972	49.760981 , 22.699706
3973	49.761128 , 22.700524
3974	49.761211 , 22.700943
3975	49.761444 , 22.701806
3976	49.761652 , 22.702643
3977	49.761866 , 22.704196
3978	49.762073 , 22.705147
3979	49.762245 , 22.706081
3980	49.762223 , 22.706806
3981	49.762355 , 22.707356

Nr pkt.	Współrzędne punktów załamania granicy w układzie WGS84
3982	49.762389 , 22.707750
3983	49.762643 , 22.709069
3984	49.762811 , 22.710076
3985	49.762753 , 22.710408
3986	49.762809 , 22.710580
3987	49.762833 , 22.710677
3988	49.762839 , 22.710921
3989	49.762912 , 22.711132
3990	49.762923 , 22.711353
3991	49.760776 , 22.713168
3992	49.761109 , 22.713302
3993	49.761484 , 22.713322
3994	49.761952 , 22.713281
3995	49.762091 , 22.713319
3996	49.762644 , 22.713421
3997	49.762889 , 22.713433
3998	49.763267 , 22.713819
3999	49.763686 , 22.713818
4000	49.763779 , 22.713872
4001	49.763845 , 22.714162
4002	49.764043 , 22.714563
4003	49.764504 , 22.715151
4004	49.764611 , 22.715364
4005	49.764795 , 22.715466
4006	49.764870 , 22.715618
4007	49.764951 , 22.715708
4008	49.764183 , 22.716694
4009	49.763697 , 22.717395
4010	49.763568 , 22.717559
4011	49.763138 , 22.718198
4012	49.762844 , 22.718603
4013	49.762522 , 22.719187
4014	49.762477 , 22.719223
4015	49.762400 , 22.719168
4016	49.762263 , 22.719223
4017	49.762118 , 22.719430
4018	49.762111 , 22.719571
4019	49.761785 , 22.719856
4020	49.761384 , 22.720149
4021	49.761168 , 22.720305
4022	49.760717 , 22.720617
4023	49.759819 , 22.721226
4024	49.759509 , 22.721450
4025	49.759260 , 22.722176
4026	49.759249 , 22.722436
4027	49.759297 , 22.723211

Nr pkt.	Współrzędne punktów załamania granicy w układzie WGS84
4028	49.759393 , 22.724146
4029	49.759493 , 22.724704
4030	49.759200 , 22.724712
4031	49.758859 , 22.724759
4032	49.758559 , 22.724761
4033	49.757089 , 22.725050
4034	49.756798 , 22.725093
4035	49.756433 , 22.725101
4036	49.756405 , 22.725585
4037	49.756297 , 22.725693
4038	49.756139 , 22.726451
4039	49.756044 , 22.727608
4040	49.756320 , 22.727561
4041	49.756881 , 22.727465
4042	49.757028 , 22.727456
4043	49.757614 , 22.727466
4044	49.757867 , 22.727847
4045	49.757819 , 22.728408
4046	49.757718 , 22.728810
4047	49.757462 , 22.729076
4048	49.757565 , 22.729533
4049	49.757836 , 22.729516
4050	49.757866 , 22.729876
4051	49.757784 , 22.730261
4052	49.757610 , 22.730304
4053	49.756978 , 22.730335
4054	49.756688 , 22.730303
4055	49.756625 , 22.730265
4056	49.756578 , 22.729995
4057	49.756569 , 22.729765
4058	49.756338 , 22.729782
4059	49.756120 , 22.729782
4060	49.755945 , 22.729698
4061	49.755779 , 22.729641
4062	49.755573 , 22.729506
4063	49.755205 , 22.729409
4064	49.754873 , 22.729245
4065	49.754472 , 22.728951
4066	49.754401 , 22.728771
4067	49.754232 , 22.728689
4068	49.754173 , 22.728163
4069	49.753999 , 22.727787
4070	49.753388 , 22.727525
4071	49.752924 , 22.727731
4072	49.752792 , 22.728048
4073	49.752608 , 22.728173

Nr pkt.	Współrzędne punktów załamania granicy w układzie WGS84
4074	49.752917 , 22.728599
4075	49.753174 , 22.728989
4076	49.753384 , 22.729118
4077	49.753475 , 22.729296
4078	49.753683 , 22.729370
4079	49.754297 , 22.730054
4080	49.754853 , 22.730763
4081	49.754929 , 22.731007
4082	49.755275 , 22.731472
4083	49.755460 , 22.731526
4084	49.755606 , 22.731741
4085	49.755741 , 22.732033
4086	49.755711 , 22.732077
4087	49.756043 , 22.733020
4088	49.756286 , 22.733858
4089	49.756451 , 22.734088
4090	49.756695 , 22.734328
4091	49.757025 , 22.734595
4092	49.757153 , 22.734804
4093	49.757436 , 22.735536
4094	49.757690 , 22.735734
4095	49.757878 , 22.736092
4096	49.758122 , 22.736387
4097	49.758475 , 22.736522
4098	49.758633 , 22.736769
4099	49.758868 , 22.736954
4100	49.759131 , 22.737309
4101	49.759409 , 22.737895
4102	49.759506 , 22.738193
4103	49.759564 , 22.738869
4104	49.759651 , 22.739192
4105	49.759383 , 22.739313
4106	49.759202 , 22.739429
4107	49.759129 , 22.739738
4108	49.759073 , 22.740120
4109	49.758778 , 22.740950
4110	49.758715 , 22.741115
4111	49.758335 , 22.742073
4112	49.758393 , 22.743063
4113	49.758355 , 22.743549
4114	49.758222 , 22.744434
4115	49.758088 , 22.744785
4116	49.757913 , 22.744937
4117	49.757968 , 22.745281
4118	49.757907 , 22.745630
4119	49.757815 , 22.746662

Nr pkt.	Współrzędne punktów załamania granicy w układzie WGS84
4120	49.757281 , 22.747408
4121	49.757038 , 22.747896
4122	49.756880 , 22.748381
4123	49.756673 , 22.748843
4124	49.756380 , 22.749740
4125	49.755645 , 22.751125
4126	49.755378 , 22.751514
4127	49.755042 , 22.752324
4128	49.754586 , 22.753425
4129	49.754513 , 22.754122
4130	49.754494 , 22.754166
4131	49.754270 , 22.754483
4132	49.754054 , 22.755265
4133	49.753782 , 22.755899
4134	49.753709 , 22.756499
4135	49.753690 , 22.756562
4136	49.753687 , 22.756673
4137	49.753146 , 22.757503
4138	49.753026 , 22.757704
4139	49.752931 , 22.757800
4140	49.752826 , 22.757854
4141	49.752643 , 22.757805
4142	49.751991 , 22.757545
4143	49.751832 , 22.757457
4144	49.751424 , 22.757344
4145	49.751322 , 22.757502
4146	49.751321 , 22.757490
4147	49.751244 , 22.756927
4148	49.751092 , 22.756321
4149	49.750989 , 22.755786
4150	49.750826 , 22.755053
4151	49.750713 , 22.754495
4152	49.750634 , 22.753841
4153	49.750534 , 22.753391
4154	49.750572 , 22.753140
4155	49.750669 , 22.752647
4156	49.750751 , 22.752420
4157	49.751139 , 22.751626
4158	49.751088 , 22.751211
4159	49.750643 , 22.750614
4160	49.750312 , 22.750933
4161	49.750055 , 22.751327
4162	49.750154 , 22.751461
4163	49.750160 , 22.751700
4164	49.750122 , 22.751829
4165	49.749937 , 22.752194

Nr pkt.	Współrzędne punktów załamania granicy w układzie WGS84
4166	49.749966 , 22.752308
4167	49.749880 , 22.752433
4168	49.749652 , 22.752602
4169	49.749490 , 22.752630
4170	49.749547 , 22.753414
4171	49.749439 , 22.753609
4172	49.749685 , 22.754295
4173	49.749733 , 22.754603
4174	49.749662 , 22.754746
4175	49.749454 , 22.754980
4176	49.748793 , 22.755818
4177	49.748149 , 22.756607
4178	49.747792 , 22.757003
4179	49.747377 , 22.757439
4180	49.746839 , 22.757934
4181	49.746831 , 22.757280
4182	49.746803 , 22.754542
4183	49.746762 , 22.751872
4184	49.746418 , 22.751914
4185	49.745997 , 22.751916
4186	49.745598 , 22.751955
4187	49.745536 , 22.750423
4188	49.745426 , 22.748429
4189	49.745385 , 22.748144
4190	49.745381 , 22.747315
4191	49.745334 , 22.745643
4192	49.745265 , 22.744623
4193	49.745198 , 22.744030
4194	49.745112 , 22.743900
4195	49.745082 , 22.743818
4196	49.744860 , 22.743833
4197	49.744666 , 22.743768
4198	49.743672 , 22.743801
4199	49.743359 , 22.743863
4200	49.743222 , 22.743964
4201	49.742978 , 22.743032
4202	49.742738 , 22.742482
4203	49.742622 , 22.742044
4204	49.742587 , 22.741973
4205	49.742420 , 22.742022
4206	49.742395 , 22.741379
4207	49.742364 , 22.740786
4208	49.742350 , 22.740474
4209	49.742248 , 22.739598
4210	49.742664 , 22.739505
4211	49.742325 , 22.737377

Nr pkt.	Współrzędne punktów załamania granicy w układzie WGS84
4212	49.742146 , 22.737211
4213	49.741975 , 22.736940
4214	49.741702 , 22.736582
4215	49.741642 , 22.735658
4216	49.740973 , 22.735612
4217	49.740927 , 22.734654
4218	49.740848 , 22.733378
4219	49.740159 , 22.733109
4220	49.739764 , 22.732493
4221	49.739421 , 22.731917
4222	49.739379 , 22.731699
4223	49.739376 , 22.731472
4224	49.739440 , 22.730613
4225	49.739635 , 22.729718
4226	49.739118 , 22.729578
4227	49.738306 , 22.729293
4228	49.737857 , 22.729582
4229	49.737371 , 22.729295
4230	49.737381 , 22.729246
4231	49.737332 , 22.729106
4232	49.737411 , 22.729160
4233	49.737441 , 22.728820
4234	49.737502 , 22.728868
4235	49.737531 , 22.728709
4236	49.737591 , 22.728622
4237	49.737669 , 22.728298
4238	49.737670 , 22.728143
4239	49.737730 , 22.728079
4240	49.737699 , 22.727651
4241	49.737786 , 22.727621
4242	49.737743 , 22.727565
4243	49.737725 , 22.727355
4244	49.737748 , 22.727278
4245	49.737530 , 22.726926
4246	49.737631 , 22.726415
4247	49.737717 , 22.726301
4248	49.737820 , 22.726049
4249	49.737905 , 22.726097
4250	49.737989 , 22.726031
4251	49.737982 , 22.725980
4252	49.737922 , 22.725948
4253	49.737877 , 22.725970
4254	49.737936 , 22.725426
4255	49.738081 , 22.725415
4256	49.738129 , 22.725375
4257	49.738123 , 22.725229

Nr pkt.	Współrzędne punktów załamania granicy w układzie WGS84
4258	49.738142 , 22.725187
4259	49.738150 , 22.725125
4260	49.738126 , 22.724973
4261	49.738247 , 22.724764
4262	49.738228 , 22.724496
4263	49.738251 , 22.724216
4264	49.738222 , 22.723742
4265	49.738453 , 22.723104
4266	49.737697 , 22.722487
4267	49.737188 , 22.722097
4268	49.737088 , 22.722112
4269	49.736955 , 22.721960
4270	49.736363 , 22.721615
4271	49.735886 , 22.721247
4272	49.735863 , 22.721087
4273	49.735595 , 22.721020
4274	49.735150 , 22.720580
4275	49.735085 , 22.720405
4276	49.734767 , 22.720164
4277	49.734483 , 22.719854
4278	49.733863 , 22.719343
4279	49.733425 , 22.719004
4280	49.733004 , 22.718697
4281	49.732105 , 22.718042
4282	49.731872 , 22.717716
4283	49.731533 , 22.717580
4284	49.731244 , 22.717429
4285	49.730549 , 22.716838
4286	49.730394 , 22.716632
4287	49.730344 , 22.716587
4288	49.730097 , 22.716266
4289	49.729950 , 22.716060
4290	49.729869 , 22.716296
4291	49.728927 , 22.716446
4292	49.728871 , 22.716527
4293	49.728797 , 22.716653
4294	49.728653 , 22.716741
4295	49.728377 , 22.716774
4296	49.728079 , 22.716657
4297	49.727938 , 22.716675
4298	49.727686 , 22.716750
4299	49.727474 , 22.716797
4300	49.727292 , 22.716794
4301	49.727139 , 22.716753
4302	49.726953 , 22.717098
4303	49.726943 , 22.717277

Nr pkt.	Współrzędne punktów załamania granicy w układzie WGS84
4304	49.726947 , 22.717589
4305	49.726895 , 22.718377
4306	49.726279 , 22.718400
4307	49.725682 , 22.717568
4308	49.725817 , 22.719327
4309	49.725821 , 22.720166
4310	49.725086 , 22.720337
4311	49.724800 , 22.719505
4312	49.724295 , 22.719053
4313	49.724267 , 22.718545
4314	49.724130 , 22.717151
4315	49.724079 , 22.716383
4316	49.723972 , 22.715126
4317	49.723622 , 22.715384
4318	49.723293 , 22.715557
4319	49.723071 , 22.715908
4320	49.723221 , 22.716356
4321	49.723353 , 22.716970
4322	49.722024 , 22.717691
4323	49.721690 , 22.717949
4324	49.721512 , 22.717295
4325	49.721270 , 22.716759
4326	49.721064 , 22.717017
4327	49.721343 , 22.717490
4328	49.721522 , 22.718036
4329	49.721374 , 22.718119
4330	49.721490 , 22.718496
4331	49.720948 , 22.718824
4332	49.720547 , 22.719301
4333	49.720385 , 22.720772
4334	49.720255 , 22.721998
4335	49.720144 , 22.723554
4336	49.720103 , 22.724106
4337	49.720069 , 22.724823
4338	49.719933 , 22.724829
4339	49.719329 , 22.724773
4340	49.718514 , 22.724662
4341	49.718436 , 22.725846
4342	49.718393 , 22.726636
4343	49.718297 , 22.728301
4344	49.718347 , 22.729416
4345	49.718380 , 22.730501
4346	49.718452 , 22.731317
4347	49.717981 , 22.731242
4348	49.717505 , 22.731159
4349	49.716728 , 22.731009

Nr pkt.	Współrzędne punktów załamania granicy w układzie WGS84
4350	49.716178 , 22.730926
4351	49.715313 , 22.730783
4352	49.714893 , 22.730715
4353	49.714247 , 22.730604
4354	49.714279 , 22.730048
4355	49.714194 , 22.729932
4356	49.713562 , 22.729792
4357	49.713192 , 22.729605
4358	49.713095 , 22.729536
4359	49.713044 , 22.729464
4360	49.712970 , 22.729460
4361	49.712617 , 22.729607
4362	49.712392 , 22.730714
4363	49.711841 , 22.730756
4364	49.711399 , 22.730735
4365	49.710534 , 22.730749
4366	49.710123 , 22.730319
4367	49.709259 , 22.729429
4368	49.708785 , 22.728804
4369	49.708223 , 22.727945
4370	49.707758 , 22.727233
4371	49.707055 , 22.726165
4372	49.706163 , 22.724285
4373	49.705929 , 22.724257
4374	49.705376 , 22.724188
4375	49.705067 , 22.723458
4376	49.704423 , 22.721093
4377	49.704184 , 22.720203
4378	49.703933 , 22.719127
4379	49.703121 , 22.719040
4380	49.702739 , 22.718988
4381	49.702109 , 22.718894
4382	49.701740 , 22.718896
4383	49.701542 , 22.718919
4384	49.700668 , 22.718845
4385	49.700002 , 22.718671
4386	49.699436 , 22.718546
4387	49.698815 , 22.718463
4388	49.698248 , 22.718389
4389	49.698014 , 22.719948
4390	49.697987 , 22.720106
4391	49.697907 , 22.720334
4392	49.697840 , 22.720567
4393	49.697683 , 22.720553
4394	49.697499 , 22.720528
4395	49.697285 , 22.720617

Nr pkt.	Współrzędne punktów załamania granicy w układzie WGS84
4396	49.697131 , 22.720591
4397	49.696928 , 22.720515
4398	49.696190 , 22.720413
4399	49.695318 , 22.720104
4400	49.695005 , 22.719981
4401	49.694870 , 22.719948
4402	49.694351 , 22.719967
4403	49.693497 , 22.719927
4404	49.693483 , 22.721503
4405	49.693836 , 22.722092
4406	49.692979 , 22.722282
4407	49.692509 , 22.722520
4408	49.692076 , 22.722741
4409	49.690732 , 22.723299
4410	49.690246 , 22.723620
4411	49.689564 , 22.724062
4412	49.688926 , 22.724624
4413	49.688664 , 22.724903
4414	49.687991 , 22.725516
4415	49.686938 , 22.725641
4416	49.686299 , 22.725662
4417	49.685553 , 22.725626
4418	49.685151 , 22.726489
4419	49.684894 , 22.727058
4420	49.684322 , 22.728083
4421	49.683902 , 22.729002
4422	49.683421 , 22.729415
4423	49.683108 , 22.729681
4424	49.682508 , 22.730384
4425	49.682408 , 22.729809
4426	49.682074 , 22.729902
4427	49.681893 , 22.729801
4428	49.681754 , 22.729640
4429	49.681341 , 22.729875
4430	49.681112 , 22.729931
4431	49.681079 , 22.729994
4432	49.680828 , 22.730125
4433	49.680676 , 22.729341
4434	49.680645 , 22.729261
4435	49.680417 , 22.728203
4436	49.680341 , 22.728277
4437	49.680252 , 22.727749
4438	49.680115 , 22.727579
4439	49.680073 , 22.727556
4440	49.680008 , 22.727319
4441	49.679988 , 22.727086

Nr pkt.	Współrzędne punktów załamania granicy w układzie WGS84
4442	49.679958 , 22.726908
4443	49.679884 , 22.726644
4444	49.679784 , 22.726715
4445	49.679561 , 22.726822
4446	49.679283 , 22.726943
4447	49.678973 , 22.727063
4448	49.678484 , 22.727140
4449	49.678339 , 22.727157
4450	49.678273 , 22.727192
4451	49.678058 , 22.727208
4452	49.677464 , 22.727367
4453	49.677514 , 22.727857
4454	49.677278 , 22.727982
4455	49.677189 , 22.727792
4456	49.676776 , 22.727273
4457	49.676613 , 22.727101
4458	49.676450 , 22.727161
4459	49.676501 , 22.726883
4460	49.676639 , 22.726682
4461	49.676556 , 22.726567
4462	49.676488 , 22.726445
4463	49.676747 , 22.726056
4464	49.676843 , 22.725859
4465	49.677028 , 22.725517
4466	49.677028 , 22.725215
4467	49.676833 , 22.724902
4468	49.676569 , 22.724543
4469	49.676338 , 22.724686
4470	49.675920 , 22.724886
4471	49.675565 , 22.725042
4472	49.675583 , 22.724677
4473	49.675523 , 22.724035
4474	49.675609 , 22.723552
4475	49.675560 , 22.722942
4476	49.675318 , 22.722863
4477	49.675212 , 22.721624
4478	49.675016 , 22.719933
4479	49.674294 , 22.719964
4480	49.674314 , 22.720075
4481	49.674269 , 22.720161
4482	49.674188 , 22.720254
4483	49.674070 , 22.720255
4484	49.674132 , 22.720674
4485	49.673144 , 22.720413
4486	49.672176 , 22.720148
4487	49.672119 , 22.720123

Nr pkt.	Współrzędne punktów załamania granicy w układzie WGS84
4488	49.672040 , 22.720703
4489	49.672030 , 22.721030
4490	49.672012 , 22.721164
4491	49.671899 , 22.722109
4492	49.671791 , 22.722697
4493	49.671711 , 22.723332
4494	49.671648 , 22.723724
4495	49.671540 , 22.724101
4496	49.671372 , 22.724418
4497	49.671212 , 22.724917
4498	49.669495 , 22.725666
4499	49.669248 , 22.726622
4500	49.669188 , 22.726847
4501	49.669298 , 22.726930
4502	49.669472 , 22.727164
4503	49.669562 , 22.727299
4504	49.668619 , 22.729392
4505	49.668708 , 22.729806
4506	49.668856 , 22.730686
4507	49.668967 , 22.731295
4508	49.669366 , 22.731077
4509	49.669501 , 22.730989
4510	49.669630 , 22.730928
4511	49.669702 , 22.731227
4512	49.669691 , 22.731415
4513	49.669715 , 22.731635
4514	49.669627 , 22.732011
4515	49.669676 , 22.732189
4516	49.669697 , 22.732522
4517	49.669412 , 22.732777
4518	49.669209 , 22.733268
4519	49.668809 , 22.733789
4520	49.668633 , 22.734115
4521	49.668507 , 22.734539
4522	49.668550 , 22.735198
4523	49.668514 , 22.735450
4524	49.668482 , 22.736225
4525	49.668408 , 22.736528
4526	49.668401 , 22.736776
4527	49.668310 , 22.737031
4528	49.668006 , 22.736999
4529	49.667917 , 22.736998
4530	49.667807 , 22.736958
4531	49.667601 , 22.736927
4532	49.667545 , 22.736887
4533	49.667208 , 22.736828

Nr pkt.	Współrzędne punktów załamania granicy w układzie WGS84
4534	49.667099 , 22.736538
4535	49.666926 , 22.736237
4536	49.666872 , 22.735824
4537	49.666858 , 22.735399
4538	49.666731 , 22.735276
4539	49.666642 , 22.735148
4540	49.666507 , 22.735018
4541	49.666533 , 22.734832
4542	49.666456 , 22.734014
4543	49.666339 , 22.733420
4544	49.666279 , 22.732960
4545	49.666245 , 22.732623
4546	49.666324 , 22.732190
4547	49.666313 , 22.731783
4548	49.666254 , 22.731517
4549	49.666317 , 22.730776
4550	49.666255 , 22.730144
4551	49.666272 , 22.729520
4552	49.666244 , 22.729110
4553	49.666239 , 22.728402
4554	49.666138 , 22.727973
4555	49.666065 , 22.727985
4556	49.665820 , 22.728054
4557	49.665493 , 22.728158
4558	49.665417 , 22.728176
4559	49.665291 , 22.728203
4560	49.664516 , 22.728451
4561	49.664512 , 22.728544
4562	49.664612 , 22.728803
4563	49.664715 , 22.728890
4564	49.664770 , 22.729184
4565	49.664742 , 22.729277
4566	49.664739 , 22.729379
4567	49.664727 , 22.729413
4568	49.664742 , 22.729466
4569	49.664779 , 22.729533
4570	49.664779 , 22.729652
4571	49.664879 , 22.729852
4572	49.664848 , 22.729975
4573	49.664882 , 22.730060
4574	49.664864 , 22.730131
4575	49.664863 , 22.730233
4576	49.664895 , 22.730357
4577	49.664827 , 22.730493
4578	49.664758 , 22.730659
4579	49.664738 , 22.730815

Nr pkt.	Współrzędne punktów załamania granicy w układzie WGS84
4580	49.664653 , 22.730960
4581	49.664675 , 22.731098
4582	49.664658 , 22.731365
4583	49.664653 , 22.731708
4584	49.664664 , 22.731827
4585	49.664666 , 22.732067
4586	49.664622 , 22.732120
4587	49.664659 , 22.732220
4588	49.664581 , 22.732333
4589	49.664596 , 22.732619
4590	49.664675 , 22.732808
4591	49.664734 , 22.732889
4592	49.664737 , 22.733381
4593	49.664944 , 22.733554
4594	49.665057 , 22.734091
4595	49.664346 , 22.734015
4596	49.664197 , 22.733539
4597	49.663784 , 22.733289
4598	49.663337 , 22.732630
4599	49.663015 , 22.732684
4600	49.662902 , 22.732852
4601	49.662479 , 22.732501
4602	49.661901 , 22.732265
4603	49.661278 , 22.732273
4604	49.660833 , 22.732287
4605	49.660344 , 22.732212
4606	49.660246 , 22.732400
4607	49.660189 , 22.732650
4608	49.660135 , 22.732768
4609	49.659636 , 22.733329
4610	49.659029 , 22.733773
4611	49.659011 , 22.734000
4612	49.659220 , 22.734389
4613	49.659721 , 22.734846
4614	49.659894 , 22.734885
4615	49.660234 , 22.734805
4616	49.660295 , 22.735513
4617	49.660157 , 22.735806
4618	49.660084 , 22.735826
4619	49.659995 , 22.736301
4620	49.659738 , 22.736600
4621	49.659435 , 22.736735
4622	49.659357 , 22.737248
4623	49.658920 , 22.737198

Nr pkt.	Współrzędne punktów załamania granicy w układzie WGS84
4624	49.658570 , 22.737266
4625	49.658175 , 22.737159
4626	49.657718 , 22.736946
4627	49.657581 , 22.737372
4628	49.657378 , 22.737236
4629	49.656794 , 22.737184
4630	49.656583 , 22.737021
4631	49.656532 , 22.737099
4632	49.656505 , 22.737271
4633	49.656342 , 22.737787
4634	49.656221 , 22.737713
4635	49.656117 , 22.737687
4636	49.656070 , 22.737715
4637	49.655992 , 22.737901
4638	49.655899 , 22.738022
4639	49.655701 , 22.738187
4640	49.655528 , 22.738194
4641	49.655479 , 22.738229
4642	49.655388 , 22.738427
4643	49.655146 , 22.739048
4644	49.655047 , 22.739489
4645	49.654856 , 22.739805
4646	49.654700 , 22.739792
4647	49.654250 , 22.739682
4648	49.653362 , 22.740721
4649	49.653301 , 22.740717
4650	49.653335 , 22.741441
4651	49.653308 , 22.742146
4652	49.653213 , 22.743259
4653	49.653125 , 22.744215
4654	49.652536 , 22.745314
4655	49.651998 , 22.746327
4656	49.650982 , 22.748271
4657	49.650949 , 22.748131
4658	49.650911 , 22.748039
4659	49.650866 , 22.747995
4660	49.650585 , 22.747804
4661	49.650258 , 22.747607
4662	49.649356 , 22.746774
4663	49.648658 , 22.746032
4664	49.648477 , 22.745786
4665	49.648113 , 22.745309
4666	49.646904 , 22.744450
4667	49.645216 , 22.743167

Nr pkt.	Współrzędne punktów załamania granicy w układzie WGS84
4668	49.644692 , 22.744000
4669	49.644284 , 22.744685
4670	49.643797 , 22.745935
4671	49.643329 , 22.746403
4672	49.642621 , 22.747454
4673	49.642412 , 22.747085
4674	49.642249 , 22.746718
4675	49.642178 , 22.746747
4676	49.641848 , 22.746400
4677	49.641725 , 22.746142
4678	49.641563 , 22.745948
4679	49.641439 , 22.745952
4680	49.641231 , 22.745803
4681	49.640553 , 22.745076
4682	49.640454 , 22.745060
4683	49.640440 , 22.744951
4684	49.639987 , 22.744745
4685	49.639840 , 22.744716
4686	49.639756 , 22.744625
4687	49.639737 , 22.744603
4688	49.639575 , 22.744636
4689	49.639066 , 22.744982
4690	49.637784 , 22.745998
4691	49.637105 , 22.746525
4692	49.637017 , 22.746279
4693	49.637046 , 22.746275
4694	49.636904 , 22.746152
4695	49.636875 , 22.746092
4696	49.636144 , 22.746670
4697	49.635975 , 22.746675
4698	49.635870 , 22.746788
4699	49.635734 , 22.746932
4700	49.635554 , 22.747077
4701	49.635259 , 22.747317
4702	49.635057 , 22.747450
4703	49.634249 , 22.747884
4704	49.634176 , 22.747914
4705	49.634068 , 22.747944
4706	49.633963 , 22.747911
4707	49.633164 , 22.747314
4708	49.633089 , 22.747164
4709	49.633094 , 22.746929
4710	49.633050 , 22.746692
4711	49.632920 , 22.746559

Nr pkt.	Współrzędne punktów załamania granicy w układzie WGS84
4712	49.632848 , 22.746126
4713	49.632805 , 22.746040
4714	49.632768 , 22.746004
4715	49.632657 , 22.745963
4716	49.632265 , 22.746039
4717	49.632213 , 22.746031
4718	49.632135 , 22.746367
4719	49.631952 , 22.746929
4720	49.631671 , 22.747443
4721	49.631621 , 22.747614
4722	49.631554 , 22.748168
4723	49.631492 , 22.748752
4724	49.631154 , 22.749324
4725	49.627088 , 22.744816
4726	49.625904 , 22.743507
4727	49.623625 , 22.740981
4728	49.621467 , 22.738591
4729	49.619670 , 22.736602
4730	49.613909 , 22.730215
4731	49.611844 , 22.727924
4732	49.608814 , 22.724542
4733	49.607230 , 22.722997
4734	49.602084 , 22.717967
4735	49.600330 , 22.716254
4736	49.598538 , 22.713795
4737	49.597261 , 22.712042
4738	49.595411 , 22.709498
4739	49.594286 , 22.707958
4740	49.593283 , 22.706578
4741	49.592025 , 22.705269
4742	49.588838 , 22.701944
4743	49.588665 , 22.699888
4744	49.584517 , 22.697434
4745	49.583708 , 22.696622
4746	49.582271 , 22.695178
4747	49.580789 , 22.693683
4748	49.579995 , 22.692905
4749	49.578096 , 22.691036
4750	49.576619 , 22.689645

**Uwagi:**

1. Pomiędzy punktem Nr 1632 a punktem Nr 1638 granica Parku Krajobrazowego Pogórza Przemyskiego pokrywa się z południową granicą administracyjną Miasta Dynów.
2. Pomiędzy punktem Nr 1 a punktem Nr 674 granica Parku Krajobrazowego Pogórza Przemyskiego pokrywa się z południową granicą administracyjną powiatu przemyskiego.
3. Pomiędzy punktem Nr 4724, punktem Nr 4750 a punktem Nr 1 granica Parku Krajobrazowego Pogórza Przemyskiego pokrywa się ze wschodnią granicą administracyjną powiatu przemyskiego stanowiącą równocześnie granicę polsko-ukraińską.



## Współrzędne punktów załamania granicy enklawy „Bircza” wyłączonej z Parku Krajobrazowego Pogórza Przemyskiego

Nr pkt.	Współrzędne punktów załamania granicy w układzie WGS84
0	49.674729 , 22.480180
1	49.674041 , 22.480199
2	49.673028 , 22.480241
3	49.673016 , 22.480399
4	49.672823 , 22.480597
5	49.672476 , 22.480788
6	49.672354 , 22.480882
7	49.672135 , 22.481053
8	49.672072 , 22.481072
9	49.672168 , 22.481346
10	49.672248 , 22.481655
11	49.672253 , 22.481858
12	49.672175 , 22.482007
13	49.672196 , 22.482070
14	49.672238 , 22.482142
15	49.672275 , 22.482183
16	49.672407 , 22.482171
17	49.672442 , 22.482190
18	49.672469 , 22.482230
19	49.672470 , 22.482280
20	49.672496 , 22.482638
21	49.672538 , 22.482716
22	49.672669 , 22.482743
23	49.672698 , 22.482789
24	49.672723 , 22.482795
25	49.672748 , 22.482844
26	49.672860 , 22.483153
27	49.672849 , 22.483193
28	49.672850 , 22.483250
29	49.672897 , 22.483381
30	49.672925 , 22.483416
31	49.672940 , 22.483443
32	49.672895 , 22.483730
33	49.672975 , 22.484052
34	49.673063 , 22.484201
35	49.673178 , 22.484188
36	49.673249 , 22.484176
37	49.673264 , 22.484173
38	49.673253 , 22.484341
39	49.673176 , 22.484511
40	49.673256 , 22.484710

Nr pkt.	Współrzędne punktów załamania granicy w układzie WGS84
41	49.673390 , 22.484993
42	49.673468 , 22.485068
43	49.673514 , 22.485053
44	49.673540 , 22.485085
45	49.673549 , 22.485119
46	49.673532 , 22.485273
47	49.673601 , 22.485437
48	49.673903 , 22.485728
49	49.673982 , 22.485905
50	49.674196 , 22.485934
51	49.674356 , 22.486243
52	49.674586 , 22.486335
53	49.674760 , 22.486279
54	49.674801 , 22.486154
55	49.674839 , 22.486112
56	49.674901 , 22.486094
57	49.674926 , 22.486013
58	49.675022 , 22.486029
59	49.675183 , 22.486187
60	49.675329 , 22.486237
61	49.675381 , 22.486174
62	49.675340 , 22.485796
63	49.675470 , 22.485807
64	49.675658 , 22.485721
65	49.675765 , 22.485723
66	49.675852 , 22.485664
67	49.675885 , 22.485659
68	49.675935 , 22.485905
69	49.676009 , 22.485875
70	49.676037 , 22.486002
71	49.676131 , 22.486054
72	49.676138 , 22.485958
73	49.676251 , 22.485969
74	49.676267 , 22.485774
75	49.676226 , 22.485690
76	49.676211 , 22.485611
77	49.676181 , 22.485548
78	49.676219 , 22.485525
79	49.676272 , 22.485724
80	49.676298 , 22.485738
81	49.676346 , 22.485686

Nr pkt.	Współrzędne punktów załamania granicy w układzie WGS84
82	49.676457 , 22.485664
83	49.676586 , 22.485411
84	49.676614 , 22.485678
85	49.676632 , 22.485679
86	49.676729 , 22.485494
87	49.676810 , 22.485540
88	49.676965 , 22.485649
89	49.676983 , 22.485754
90	49.676989 , 22.485900
91	49.677080 , 22.486100
92	49.677115 , 22.486101
93	49.677190 , 22.485939
94	49.677208 , 22.485918
95	49.677209 , 22.486082
96	49.677260 , 22.486082
97	49.677418 , 22.486159
98	49.677334 , 22.486287
99	49.677442 , 22.486418
100	49.677520 , 22.486372
101	49.677536 , 22.486342
102	49.677520 , 22.486198
103	49.677581 , 22.486170
104	49.677657 , 22.486328
105	49.677675 , 22.486324
106	49.677690 , 22.485918
107	49.677716 , 22.485927
108	49.677774 , 22.486096
109	49.677795 , 22.486091
110	49.677892 , 22.485859
111	49.677962 , 22.486067
112	49.678105 , 22.486033
113	49.678065 , 22.486197
114	49.678080 , 22.486230
115	49.678128 , 22.486256
116	49.678152 , 22.486380
117	49.678227 , 22.486376
118	49.678270 , 22.486463
119	49.678197 , 22.486585
120	49.678254 , 22.486769
121	49.678325 , 22.486728
122	49.678418 , 22.486791

Nr pkt.	Współrzędne punktów załamania granicy w układzie WGS84
123	49.678420 , 22.487007
124	49.678561 , 22.487001
125	49.678610 , 22.486960
126	49.678688 , 22.487014
127	49.678731 , 22.487196
128	49.678777 , 22.487054
129	49.678910 , 22.487033
130	49.679015 , 22.486844
131	49.679005 , 22.486775
132	49.679111 , 22.486648
133	49.679143 , 22.486778
134	49.679185 , 22.486773
135	49.679238 , 22.486673
136	49.679317 , 22.486692
137	49.679498 , 22.486658
138	49.679669 , 22.486802
139	49.679695 , 22.486690
140	49.679788 , 22.486633
141	49.679845 , 22.486709
142	49.679963 , 22.486695
143	49.679954 , 22.486796
144	49.679987 , 22.486843
145	49.680029 , 22.486839
146	49.680126 , 22.486787
147	49.680167 , 22.486804
148	49.680220 , 22.486922
149	49.680362 , 22.487080
150	49.680354 , 22.487242
151	49.680474 , 22.487324
152	49.680515 , 22.487409
153	49.680506 , 22.487497
154	49.680522 , 22.487526
155	49.680335 , 22.487722
156	49.680237 , 22.487818
157	49.680237 , 22.487977
158	49.680121 , 22.488169
159	49.680092 , 22.488287
160	49.679825 , 22.488702
161	49.680039 , 22.488987
162	49.680083 , 22.489183
163	49.680044 , 22.489453

Nr pkt.	Współrzędne punktów załamania granicy w układzie WGS84	
164	49.679922	22.489617
165	49.679531	22.489672
166	49.679251	22.489770
167	49.679036	22.489902
168	49.678745	22.490139
169	49.678404	22.490281
170	49.678095	22.490435
171	49.677451	22.490982
172	49.677203	22.491269
173	49.677098	22.491451
174	49.677380	22.492036
175	49.677679	22.492707
176	49.677929	22.493610
177	49.678013	22.493809
178	49.678090	22.493981
179	49.678625	22.494730
180	49.679218	22.494570
181	49.679599	22.494437
182	49.679859	22.494452
183	49.679943	22.494476
184	49.680199	22.494633
185	49.680368	22.494533
186	49.680684	22.494356
187	49.681393	22.493968
188	49.681908	22.493612
189	49.682572	22.493145
190	49.683138	22.492648
191	49.683007	22.492574
192	49.682791	22.492261
193	49.682548	22.492006
194	49.682312	22.491801
195	49.681956	22.491506
196	49.682011	22.491412
197	49.682271	22.491217
198	49.682473	22.491108
199	49.682603	22.491086
200	49.682746	22.491060
201	49.682911	22.490878
202	49.683033	22.490671
203	49.683128	22.490400
204	49.683300	22.490113
205	49.683347	22.489883
206	49.683347	22.489701
207	49.683440	22.489502
208	49.683858	22.490323

Nr pkt.	Współrzędne punktów załamania granicy w układzie WGS84	
209	49.684149	22.490583
210	49.684460	22.491398
211	49.684483	22.491962
212	49.684748	22.492259
213	49.684785	22.492334
214	49.684860	22.492691
215	49.684927	22.493057
216	49.684699	22.493161
217	49.684576	22.493230
218	49.684458	22.493297
219	49.684364	22.493385
220	49.684110	22.493781
221	49.683875	22.494238
222	49.683307	22.495339
223	49.683092	22.495806
224	49.682888	22.496467
225	49.682747	22.496888
226	49.682664	22.497248
227	49.682620	22.497571
228	49.682749	22.497612
229	49.683119	22.497515
230	49.683437	22.497515
231	49.683740	22.497519
232	49.684186	22.497509
233	49.684610	22.497438
234	49.684760	22.497490
235	49.684984	22.497470
236	49.685196	22.497512
237	49.685521	22.497394
238	49.685799	22.497243
239	49.686230	22.497097
240	49.686707	22.497012
241	49.687008	22.496972
242	49.687646	22.496884
243	49.688214	22.496849
244	49.688360	22.496858
245	49.688818	22.496771
246	49.689166	22.496665
247	49.689417	22.496612
248	49.689736	22.496551
249	49.689919	22.496485
250	49.690240	22.496522
251	49.690338	22.496454
252	49.690417	22.496416
253	49.690625	22.496445

Nr pkt.	Współrzędne punktów załamania granicy w układzie WGS84	
254	49.690793	22.496501
255	49.690972	22.496436
256	49.691077	22.496407
257	49.691221	22.496340
258	49.691777	22.496002
259	49.691897	22.495700
260	49.691948	22.495391
261	49.692009	22.495165
262	49.692075	22.494980
263	49.692069	22.494929
264	49.692071	22.494868
265	49.692040	22.494771
266	49.691944	22.494481
267	49.691927	22.494328
268	49.691962	22.494166
269	49.691992	22.493637
270	49.692007	22.493174
271	49.691997	22.492851
272	49.691915	22.492594
273	49.692073	22.492472
274	49.692094	22.492422
275	49.692060	22.492370
276	49.692039	22.492313
277	49.692154	22.492219
278	49.692274	22.492159
279	49.692455	22.492132
280	49.692630	22.492122
281	49.692788	22.491995
282	49.692876	22.491685
283	49.692863	22.491509
284	49.692753	22.491371
285	49.692651	22.491298
286	49.692664	22.491143
287	49.692698	22.491047
288	49.693470	22.490925
289	49.693688	22.490856
290	49.693750	22.490861
291	49.693932	22.490822
292	49.694117	22.490872
293	49.694281	22.491042
294	49.694390	22.491101
295	49.695036	22.491173
296	49.695635	22.491079
297	49.695777	22.491052
298	49.696299	22.490945

Nr pkt.	Współrzędne punktów załamania granicy w układzie WGS84	
299	49.696349	22.490919
300	49.696621	22.490847
301	49.696821	22.490788
302	49.697450	22.490652
303	49.697880	22.490720
304	49.698021	22.490751
305	49.698085	22.490796
306	49.698139	22.490893
307	49.698421	22.491826
308	49.698522	22.492030
309	49.698731	22.492209
310	49.699437	22.492559
311	49.699743	22.492752
312	49.699973	22.492970
313	49.700273	22.493162
314	49.700435	22.493366
315	49.700724	22.493809
316	49.700888	22.494024
317	49.701236	22.494199
318	49.701372	22.494242
319	49.701515	22.494411
320	49.701797	22.494590
321	49.702218	22.494775
322	49.702980	22.495030
323	49.703692	22.495282
324	49.703773	22.495295
325	49.703751	22.495064
326	49.703953	22.494531
327	49.704110	22.494036
328	49.704208	22.493759
329	49.704256	22.493577
330	49.704280	22.493329
331	49.704258	22.492805
332	49.704048	22.492050
333	49.704050	22.491766
334	49.703990	22.491458
335	49.703907	22.491251
336	49.703846	22.490948
337	49.703729	22.490483
338	49.703685	22.490129
339	49.703523	22.489885
340	49.703459	22.489822
341	49.703451	22.489708
342	49.703414	22.489625
343	49.703344	22.489535

Nr pkt.	Współrzędne punktów załamania granicy w układzie WGS84	
344	49.703296	, 22.489463
345	49.703344	, 22.489382
346	49.703335	, 22.489221
347	49.703359	, 22.489113
348	49.703346	, 22.488903
349	49.703835	, 22.488706
350	49.704230	, 22.488737
351	49.704771	, 22.488502
352	49.705182	, 22.488429
353	49.705592	, 22.488135
354	49.705596	, 22.487572
355	49.705561	, 22.486944
356	49.705551	, 22.486431
357	49.705342	, 22.484803
358	49.705346	, 22.484274
359	49.705364	, 22.483647
360	49.705073	, 22.483054
361	49.704773	, 22.481914
362	49.704508	, 22.481058
363	49.704262	, 22.480137
364	49.704133	, 22.478907
365	49.704223	, 22.478567
366	49.704218	, 22.478352
367	49.704161	, 22.478021
368	49.704233	, 22.477781
369	49.704078	, 22.476745
370	49.703948	, 22.475746
371	49.703897	, 22.475226
372	49.703815	, 22.474486
373	49.703795	, 22.474221
374	49.703788	, 22.473957

Nr pkt.	Współrzędne punktów załamania granicy w układzie WGS84	
375	49.703794	, 22.473536
376	49.703604	, 22.472377
377	49.703494	, 22.472079
378	49.703713	, 22.472084
379	49.704040	, 22.471963
380	49.704281	, 22.472322
381	49.704418	, 22.472651
382	49.704495	, 22.472995
383	49.704767	, 22.472885
384	49.704939	, 22.472909
385	49.704980	, 22.472771
386	49.705175	, 22.472744
387	49.705262	, 22.472610
388	49.705276	, 22.472549
389	49.705270	, 22.472416
390	49.705351	, 22.472111
391	49.705430	, 22.472031
392	49.705484	, 22.471661
393	49.705603	, 22.471667
394	49.705758	, 22.471602
395	49.705766	, 22.471470
396	49.705908	, 22.469832
397	49.706056	, 22.467934
398	49.706261	, 22.465215
399	49.704405	, 22.465860
400	49.704312	, 22.466723
401	49.703806	, 22.466861
402	49.703948	, 22.467576
403	49.704215	, 22.467472
404	49.704255	, 22.467738
405	49.703302	, 22.468024

Nr pkt.	Współrzędne punktów załamania granicy w układzie WGS84	
406	49.703195	, 22.467888
407	49.702187	, 22.468374
408	49.701089	, 22.469058
409	49.700566	, 22.469279
410	49.700447	, 22.469325
411	49.699404	, 22.469622
412	49.699090	, 22.469759
413	49.698805	, 22.469901
414	49.698315	, 22.470402
415	49.697873	, 22.470790
416	49.697238	, 22.471193
417	49.695840	, 22.472066
418	49.695275	, 22.472324
419	49.695040	, 22.472408
420	49.694527	, 22.472595
421	49.693974	, 22.472700
422	49.693865	, 22.472713
423	49.693572	, 22.472743
424	49.693163	, 22.472819
425	49.692833	, 22.472909
426	49.692231	, 22.473072
427	49.691358	, 22.473624
428	49.690868	, 22.473978
429	49.690776	, 22.473741
430	49.690446	, 22.472922
431	49.690084	, 22.473197
432	49.690039	, 22.473253
433	49.689987	, 22.473224
434	49.689906	, 22.473232
435	49.689576	, 22.473593
436	49.689171	, 22.474285

Nr pkt.	Współrzędne punktów załamania granicy w układzie WGS84	
437	49.688563	, 22.474635
438	49.688067	, 22.475059
439	49.687523	, 22.475421
440	49.687365	, 22.475542
441	49.687164	, 22.475514
442	49.686934	, 22.475728
443	49.686175	, 22.476205
444	49.685324	, 22.476722
445	49.684890	, 22.476976
446	49.684029	, 22.477481
447	49.683265	, 22.477742
448	49.682964	, 22.477787
449	49.682619	, 22.477844
450	49.681927	, 22.477918
451	49.680842	, 22.478075
452	49.680356	, 22.478037
453	49.679288	, 22.477928
454	49.679296	, 22.478004
455	49.678685	, 22.478173
456	49.677840	, 22.478395
457	49.677439	, 22.478438
458	49.676874	, 22.478453
459	49.676632	, 22.478479
460	49.676515	, 22.478504
461	49.676611	, 22.479542
462	49.676527	, 22.479739
463	49.676400	, 22.479986
464	49.675465	, 22.480157
465	49.675027	, 22.480172
466	49.674729	, 22.480180

**Uwaga:**

Granica enklawy „Bircza” na całej długości pokrywa się z granicą administracyjną miejscowości Bircza.