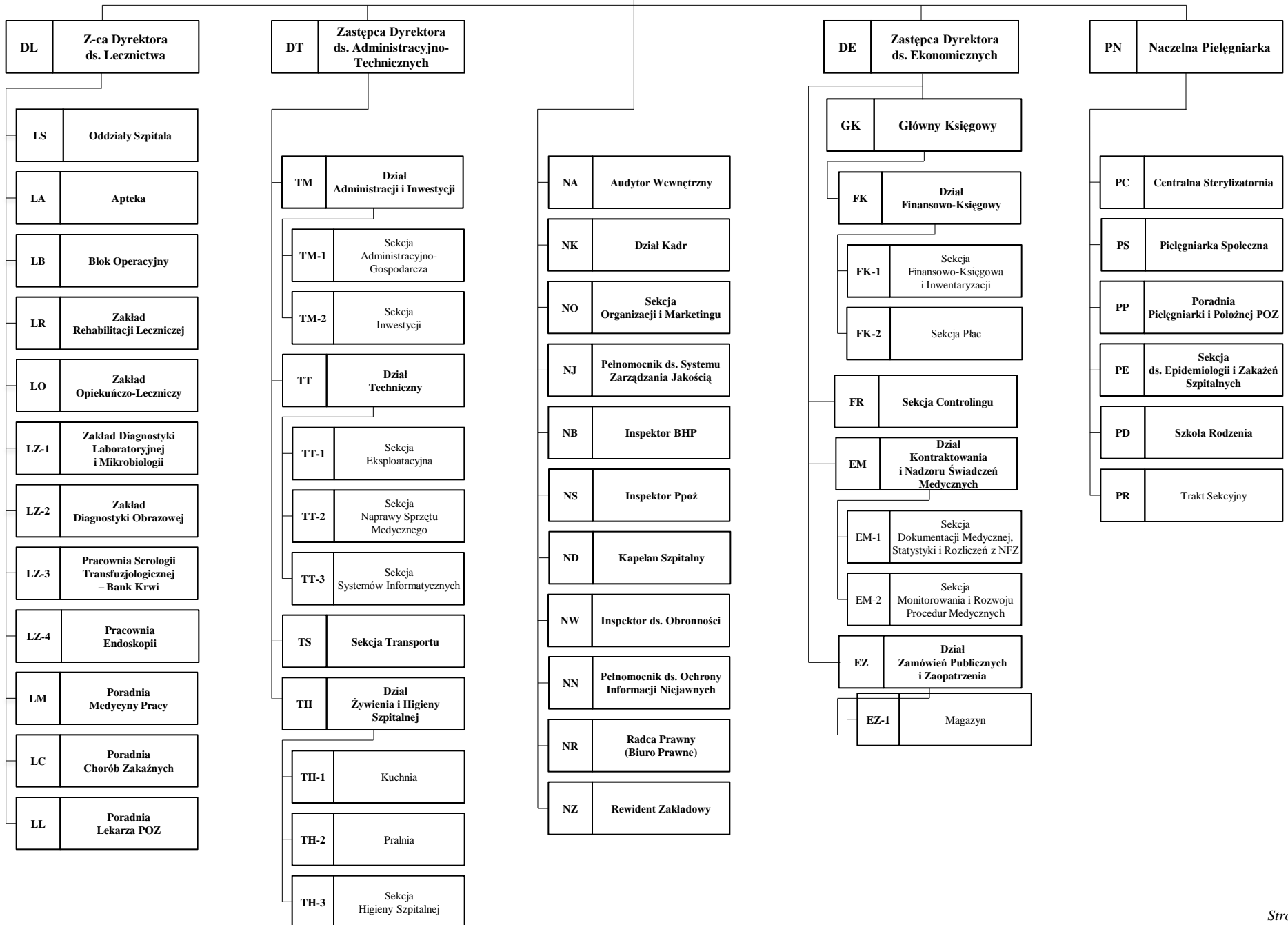


DN **Dyrektor**



Szpital

Ambulatoria

Zakład Rehabilitacji Leczniczej

Zakład Opiekuńczo-Leczniczy

Jednostki organizacyjne

LB	Blok Operacyjny	LS-03	Oddział Chirurgii Ogólnej, Onkologicznej i Naczyniowej
LS-01	Szpitalny Oddział Ratunkowy z Izbą Przyjęć Planowych	LS-11	Oddział Noworodkowy z Pododdziałem Intensywnej Terapii Noworodków
LS-04	Oddział Chorób Wewnętrznych i Metabolicznych	LS-14	Oddział Otolaryngologii i Otolaryngologii Dziecięcej
LS-02	Oddział Anestezjologii i Intensywnej Terapii	LS-05	Oddział Dermatologiczny
LS-06	Oddział Dziecięcy	LS-15	Oddział Pulmonologiczny
LS-13	Oddział Opieki Paliatywnej	LS-17	Oddział Reumatologiczny
LS-07	Oddział Gastroenterologii	LS-19	Oddział Urazowo-Ortopedyczny
LS-10	Oddział Neurologiczny z Pododdziałem Udarów Mózgowych	LS-1-2	Podkarpacki Ośrodek Okulistyczny
LA	Apteka	LS-12	Oddział Okulistyczny
LZ-3	Pracownia Serologii Transfuzjologicznej – Bank Krwi	LS-09	Oddział Kardiologiczny z Ośrodkiem Implantacji Stymulatorów Serca
LZ-1	Zakład Diagnostyki Laboratoryjnej i Mikrobiologii	LS-094	Pracownia Elektrofizjologii
LZ-10	Pracownia Hematologii i Koagulologii	LS-08	Oddział Ginekologiczno-Polożniczy
LZ-11	Pracownia Chemii Klinicznej	LZ-2	Zakład Diagnostyki Obrazowej
LZ-12	Pracownia Immunologii	LZ-20	Pracownia Mammografii
LZ-13	Pracownia Analityki Ogólnej	LZ-21	Pracownia Rentgenodiagnostyki
LZ-14	Pracownia Mikrobiologii	LZ-22	Pracownia Tomografii Komputerowej
LZ-15	Pracownia Płątka Gruzlicy	LZ-23	Pracownia USG

LS-030	Poradnia Chirurgiczna
LS-031	Poradnia Chirurgii Onkologicznej
LS-110	Poradnia Patologii Noworodka
LS-111	Zespół Wjazdowy „N”
LS-050	Poradnia Dermatologiczna
LS-060	Poradnia Diabetologiczna dla Dzieci
LS-170	Poradnia Reumatologiczna
LS-171	Poradnia Reumatologiczna dla Dzieci
LS-070	Poradnia Gastroenterologiczna
LS-010	Poradnia Neurologiczna
LS-011	Pracownia EEG
LS-012	Pracownia EMG
LS-090	Poradnia Kardiologiczna
LS-091	Pracownia Prób Wysiłkowych
LS-092	Pracownia USG Serca
LS-093	Pracownia EKG i Badań Holtera

LS-040	Poradnia Diabetologiczna
LS-041	Poradnia Endokrynologiczna
LS-042	Poradnia Hematologiczna
LS-140	Poradnia Otolaryngologiczna
LS-141	Poradnia Otolaryngologiczna dla Dzieci
LS-144	Pracownia ENG
LS-150	Poradnia Alergologiczna
LS-151	Poradnia Gruźlicy i Chorób Płuc
LS-152	Zespół Domowego Leczenia Tlenem
LS-190	Poradnia Preluksacyjna
LS-191	Poradnia Urazowo-Ortopedyczna
LS-192	Poradnia Wad Postawy
LS-120	Poradnia Leczenia Jaskry
LS-121	Poradnia Leczenia Schorzeń Siatkówki
LS-122	Poradnia Okulistyczna
LS-123	Pracownia Angiografii Fluoresceinowej i Terapii Fotodynamicznej
LS-095	Pracownia Kontroli Stymulatorów i Kardioverterów
LS-160	Poradnia Rehabilitacyjna
LS-200	Poradnia Urologiczna

LZ-4	Pracownia Endoskopii
PD	Szkola Rodzenia
LF	Centrum Diagnostyki, Leczenia i Rehabilitacji Zaburzeń Słuchu, Głosu i Mowy
LF-1	Poradnia Audiologiczno-Foniatryczna
LF-2	Poradnia Logopedyczna
LF-3	Ośrodek Diennej Rehabilitacji Słuchu i Mowy
LF-4	Pracownia Obiektywnych Badań Słuchu i Mowy
LC	Poradnia Chorób Zakaźnych
LL	Poradnia Lekarza POZ
LM	Poradnia Medycyny Pracy
LP	Poradnia Pielęgniarki i Położnej POZ
LS-080	Poradnia Ginekologiczno-Polożnicza
IS-180	Poradnia Odwykowa
LS-210	Poradnia Psychologiczna
LS-211	Poradnia Zdrowia Psychicznego
LS-212	Poradnia Zdrowia Psychicznego dla Dzieci i Młodzieży

LR	Zakład Rehabilitacji Leczniczej
----	---------------------------------

LO	Zakład Opiekuńczo-Leczniczy
----	-----------------------------

...	Oddziały
-----	----------

...	Zakład Diagnostyki Laboratoryjnej i Mikrobiologii
-----	---

...	Zakład Diagnostyki Obrazowej
-----	------------------------------

...	Serologia
-----	-----------

...	Poradnie
-----	----------

...	Pracownie
-----	-----------

...	Zakład Rehabilitacji Leczniczej
-----	---------------------------------

...	Zakład Opiekuńczo-Leczniczy
-----	-----------------------------

...	Ratownictwo medyczne
-----	----------------------