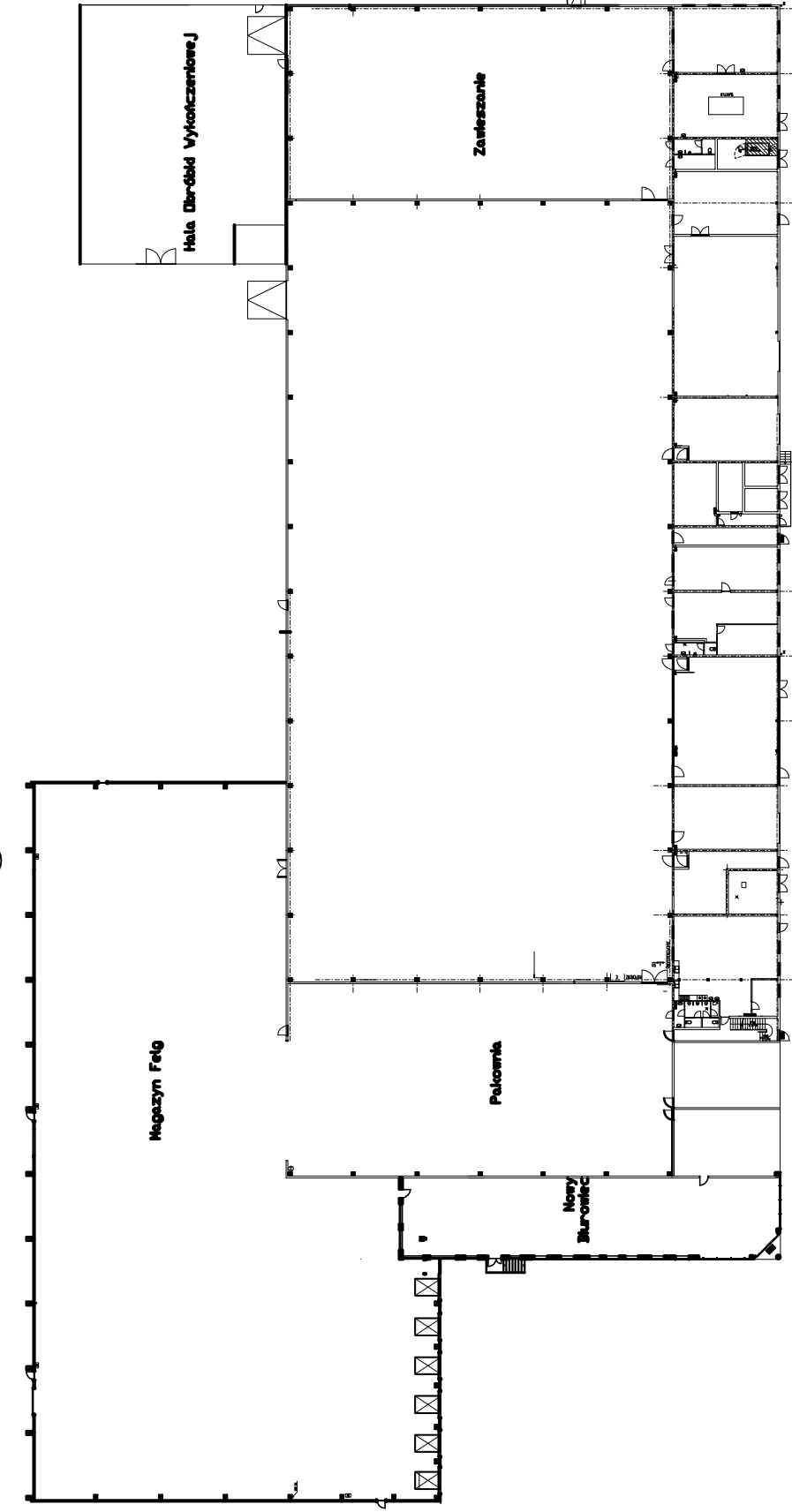


①



3,5,6,7,8,9,11,14,15,16,18

⑩

⑪

⑫

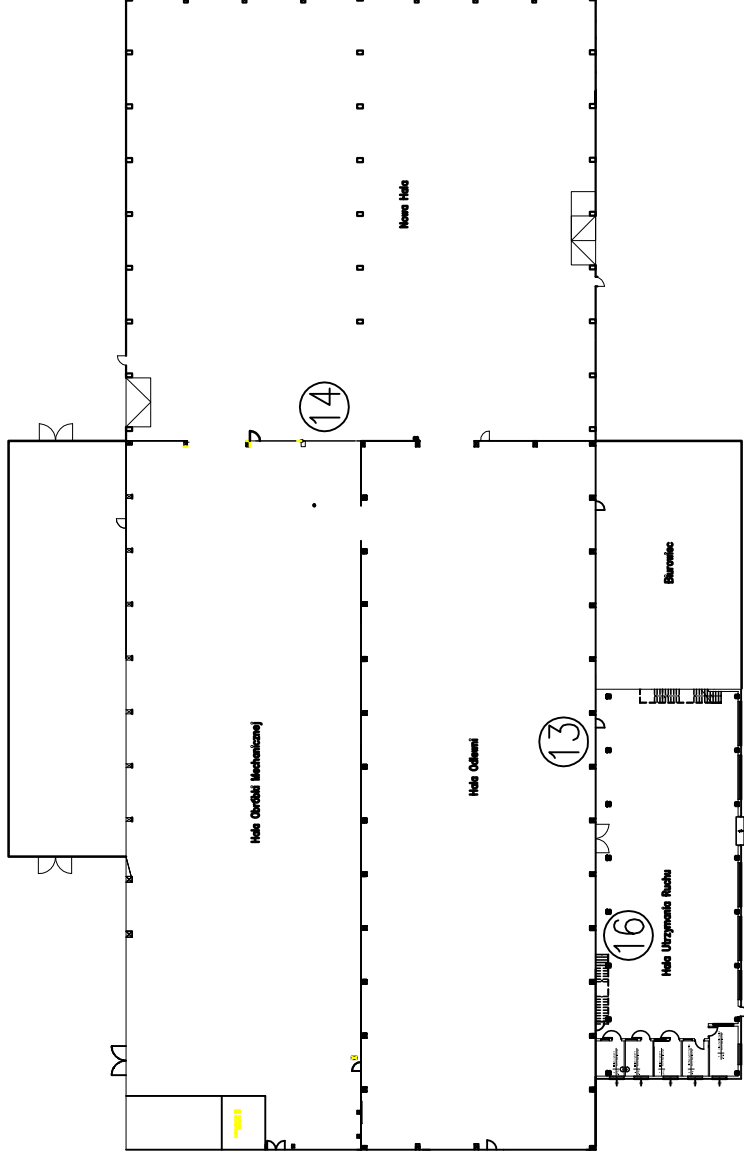
①

②

③

④

⑤



⑭

⑬

⑮

### Miejsca magazynowania odpadów

1	15	01	03	Opakowania z drewna
2	10	10	08	Rdzenie i formy odlewnicze
3	16	01	07*	Filtry olejowe
4	15	01	04	Opakowania z metali
5	13	01	11*	Przepracowane oleje hydrauliczne
6	13	01	12*	Przepracowane oleje hydrauliczne ulegające biodegradacji
7	13	02	06*	Przepracowane oleje silnikowe
8	15	01	01	Opakowania z papieru i tektury
9	15	01	02	Opakowania z tworzyw sztucznych
10	15	01	10*	Opakowania po substancjach niebezpiecznych
11	15	02	02	Zużyte czyszcwo
12	12	01	04	Cząstki i pyły metali nieżelaznych (angusy)
13	10	10	03	Zgazy i zużyte odlewnicze
14	12	01	09*	Zużyte emulsje
15	15	02	03	ubrania ochronne, filtry powietrza
16	16	02	13*	Zużyte świetlówki
17	17	04	05	Złom stalowy
18	11	01	03	Alkalia trawicze

UNIWHEELS		Makal		Mala 1:100		Mala 1:100	
Produkcja w oparciu o specyfikację z dnia 2017-01-13		UNIWHEELS		Mala 1:100		Mala 1:100	
37-450 Stalowa Wola		Production Poland Sp. z o.o.		Miejscu magazynowania odpadów		Blat	
Zust		Acederung		Datum		Bl.	