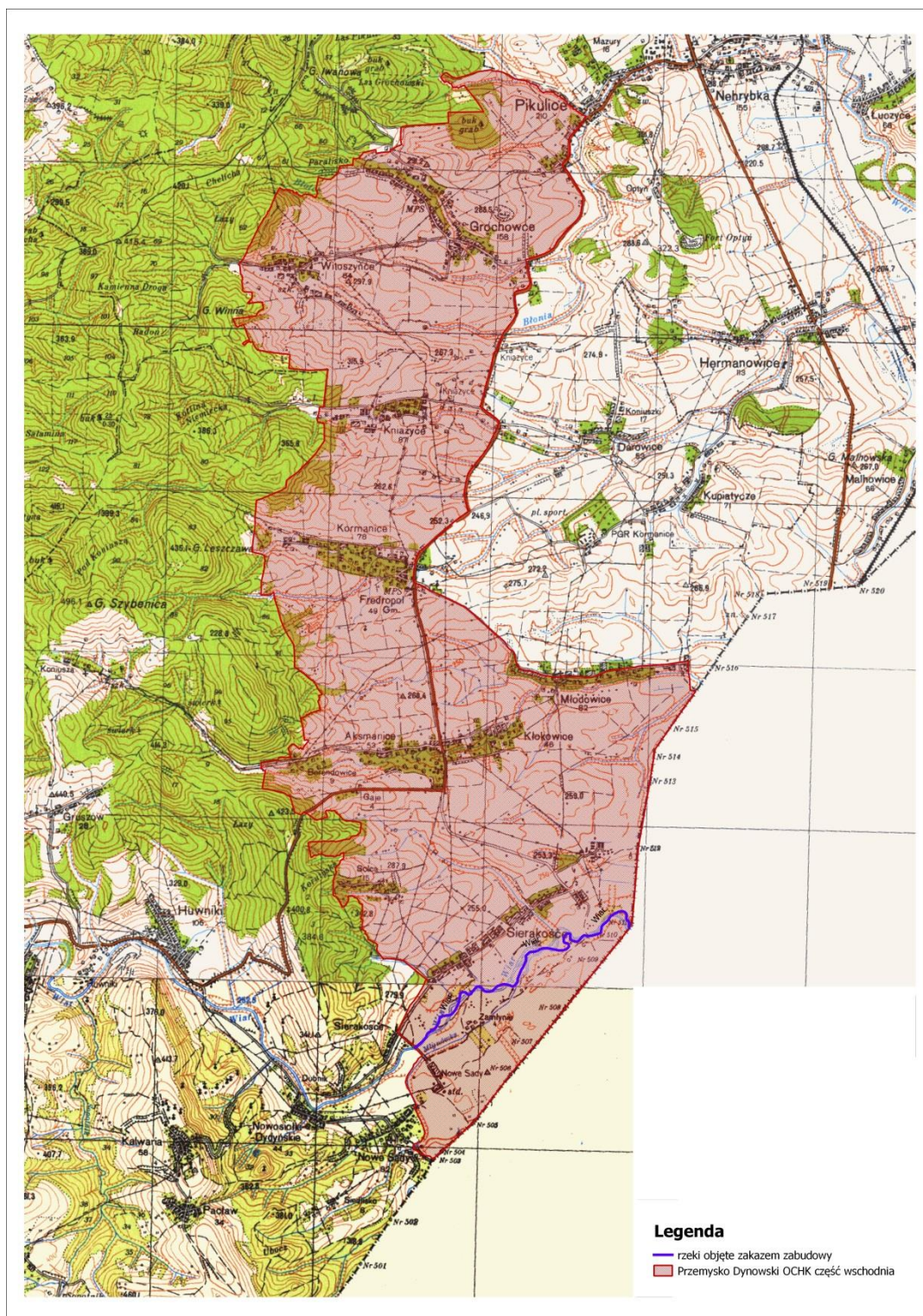


## ZAŁĄCZNIK NR 1b

### MAPA POGLĄDOWA USYTUOWANIA WSCHODNIEJ CZĘŚCI PRZEMYSKO-DYNOWSKIEGO OBSZARU CHRONIONEGO KRAJOBRAZU

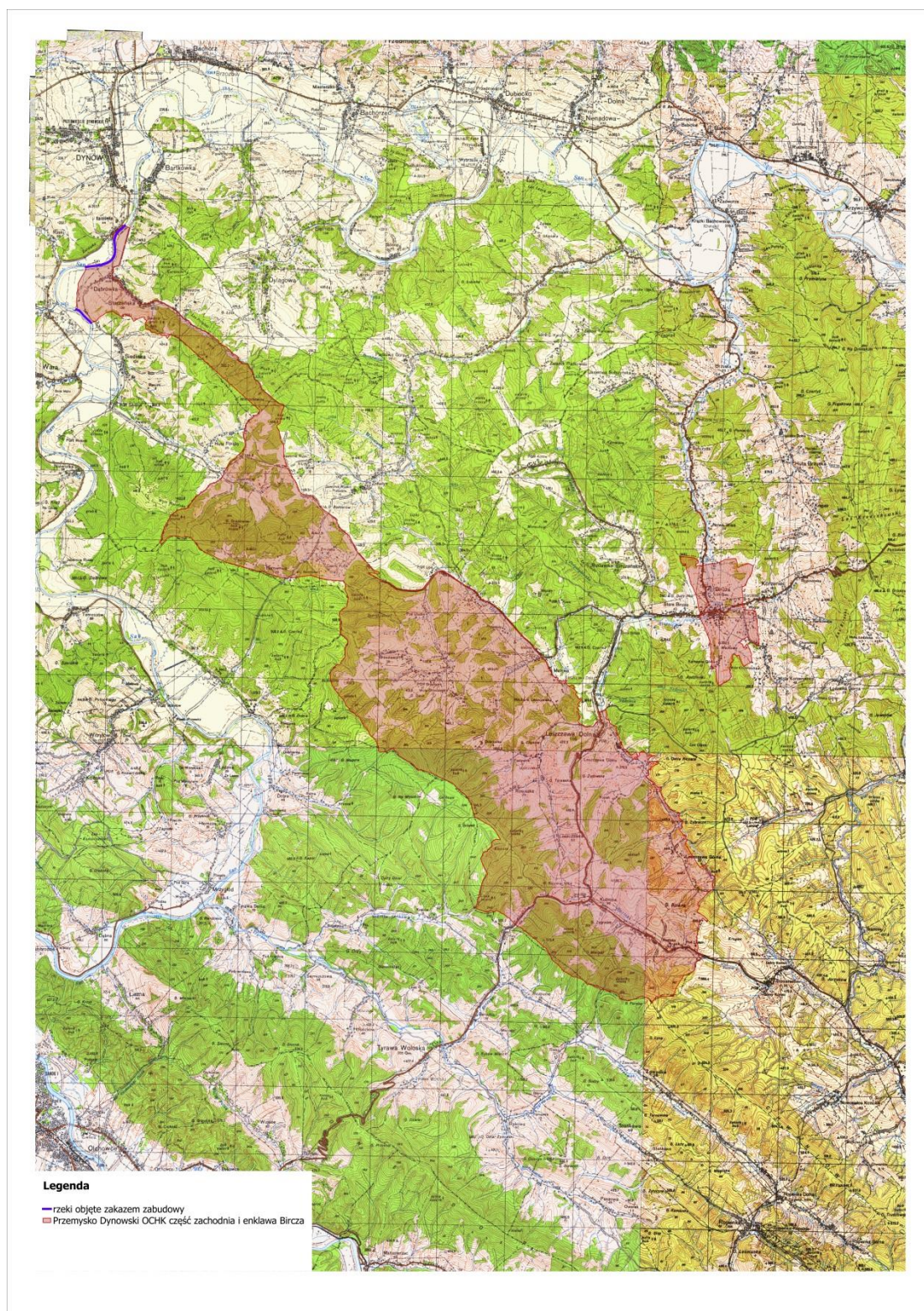


Mapa topograficzna w skali 1: 50 000 oraz plik wektorowy w formacie ESRI Shapefile w układzie PUWG\_92, stanowiący graficzne przedstawienie punktów załamania granicy, dostępne w Departamencie Ochrony Środowiska Urzędu Marszałkowskiego Województwa Podkarpackiego w Rzeszowie.



**ZAŁĄCZNIK NR 1c**

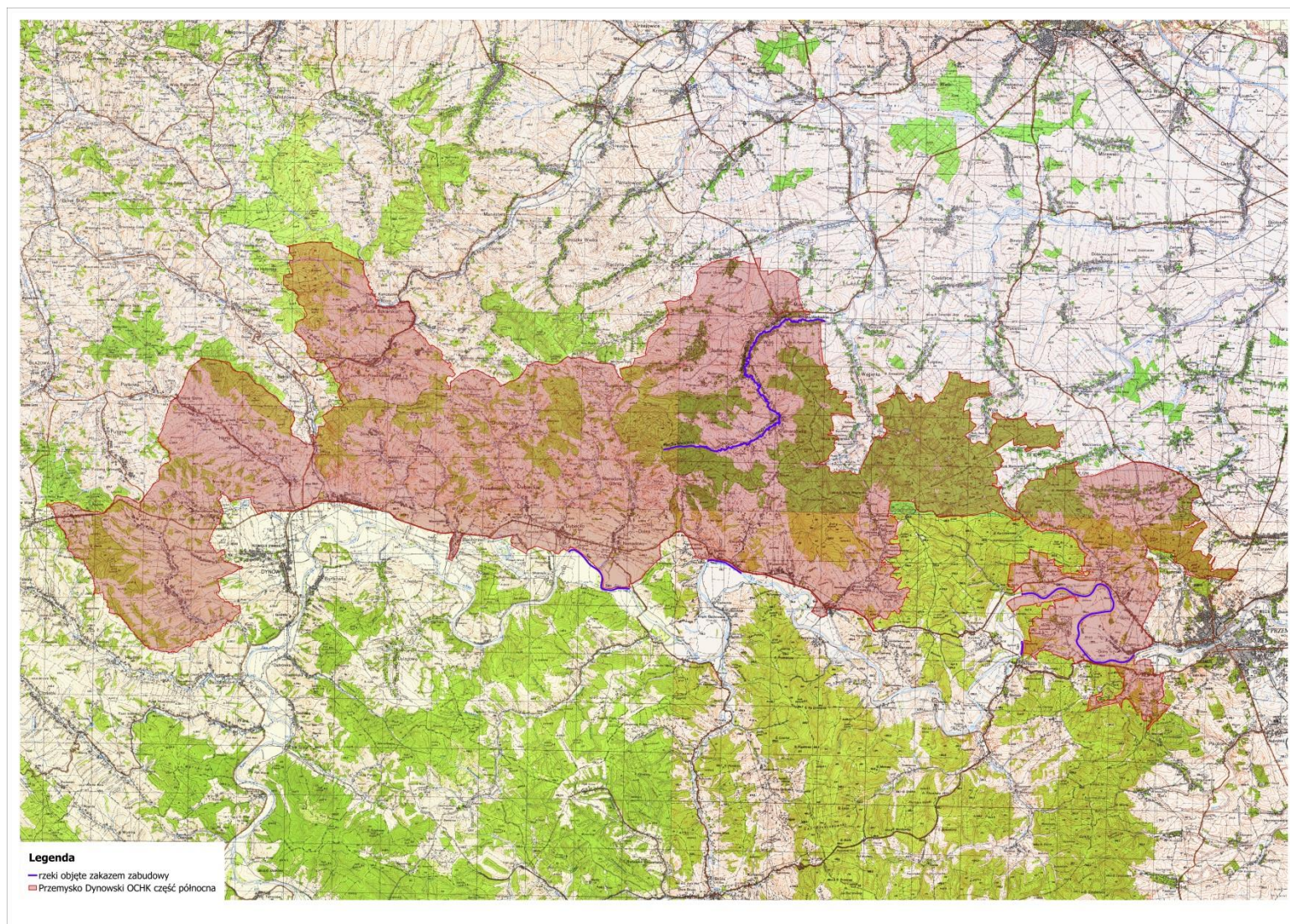
**MAPA POGLĄDOWA USYTUOWANIA ZACHODNIEJ CZĘŚCI PRZEMYSKO-DYNOWSKIEGO OBSZARU  
CHRONIONEGO KRAJOBRAZU ORAZ ENKLAWY „BIRCZA”**



Mapa topograficzna w skali 1: 50 000 oraz plik wektorowy w formacie ESRI Shapefile w układzie PUVG\_92, stanowiący graficzne przedstawienie punktów załamania granicy, dostępne w Departamencie Ochrony Środowiska Urzędu Marszałkowskiego Województwa Podkarpackiego w Rzeszowie.



MAPA POGLĄDOWA USYTUOWANIA PÓŁNOCNEJ CZĘŚCI PRZEMYSKO - DYNOWSKIEGO OBSZARU CHRONIONEGO KRAJOBRAZU



Mapa topograficzna w skali 1: 50 000 oraz plik wektorowy w formacie ESRI Shapefile w układzie PUWG\_92, stanowiący graficzne przedstawienie punktów załamania granicy, dostępne w Departamencie Ochrony Środowiska Urzędu Marszałkowskiego Województwa Podkarpackiego w Rzeszowie.