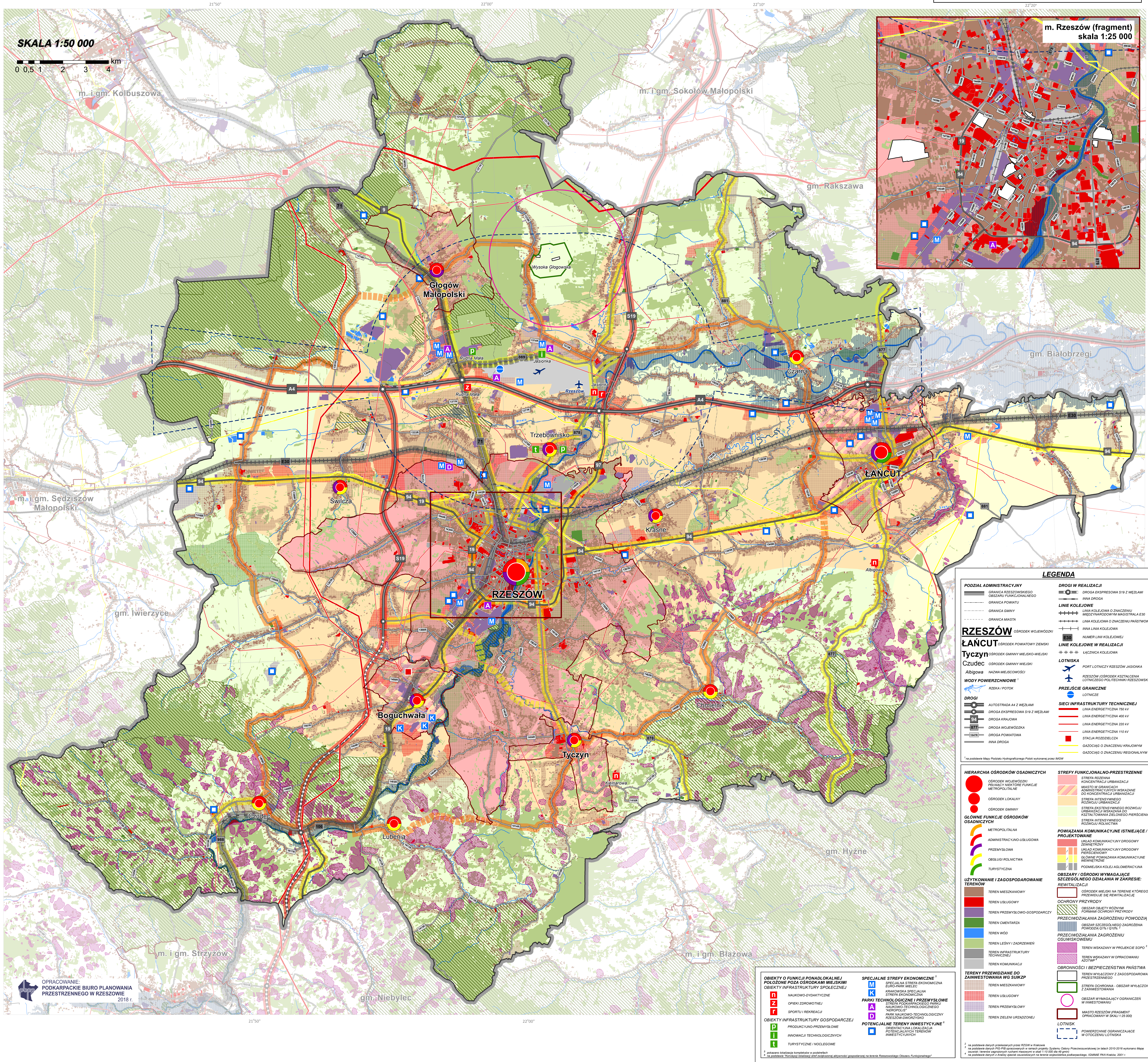


PLAN ZAGOSPODAROWANIA PRZESTRZENNEGO WOJEWÓDZTWA PODKARPACKIEGO - PERSPEKTYWA 2030

PLAN ZAGOSPODAROWANIA PRZESTRZENNEGO RZESZOWSKIEGO OBSZARU FUNKcjONALNEGO (ROF)

MAPA 6: STRUKTURA FUNKcjONALNO - PRZESTRZENNA ROF

ZAŁĄCZNIK NR 7 DO UCHWAŁY NR LIX/930/18
SEJMIKU WOJEWÓDZTWA PODKARPACKIEGO
Z DNIA 27 SIERPNIA 2018 r.



LEGENDA

| | |
|--|--|
| PODZIAŁ ADMINISTRACYJNY | DRÓGI W REALIZACJI |
| - - - - - GRANICA RZESZOWSKIEGO OBSZARU FUNKcjONALNEGO | — DROGA EKSPRESOWA S19 Z WĘZŁAMI |
| - - - - - GRANICA POWIATU | — DROGA KRAJOWA |
| - - - - - GRANICA GMINY | — LINIE KOLEJOWE |
| - - - - - GRANICA MIASTA | — LINIA KOLEJOWA O ZNAČZENIU MIĘDZYPANOWYMI |
| RZESZÓW OSRODEK WOJEWÓDZKI | — LINIA KOLEJOWA O ZNAČZENIU PRAKTYCZNYM |
| ŁANCUT OSRODEK POWIATOWY ZEMSKI | — LINIA KOLEJOWA |
| Czudec OSRODEK GMINNY WIELKO-WIEJSKI | — LINIA KOLEJOWA |
| Albigów WAZNA MIEJSKOŚĆ | — LACZYSCA KOLEJOWA |
| WODY POWERZCHNIOWE | — LOTNISKA |
| — RZECZKA / POTOK | — PORT LOTNICZY RZESZÓW JASIONKA |
| | — RZESZÓW OSRODEK KSZTAŁCENIA LOTNICZEGO POLITECHNIKI RZESZOWSKIEJ |
| DRÓGI | PRZECIECIE GRANICNE |
| — AUTOSTRADA A4 Z WĘZŁAMI | — LOTNICE |
| — DROGA EKSPRESOWA S19 Z WĘZŁAMI | SECI INFRASTRUKTURY TECHNICZNEJ |
| — DROGA KRAJOWA | — LINIA ENERGETYCZNA 110 kV |
| — DROGA WOJEWÓDZKA | — LINIA ENERGETYCZNA 400 kV |
| — DROGA POWIATOWA | — LINIA ENERGETYCZNA 220 kV |
| — INNA DROGA | — LINIA ENERGETYCZNA 110 kV |
| | — STACJA ROZDZIELCZA |
| | — GAZOCIĄG O ZNAČZENIU KRAJOWYM |
| | — GAZOCIĄG O ZNAČZENIU REGIONALNYM |

| | |
|---|--|
| HIERARCHIA OSRODKÓW OSADNICZYCH | STREFY FUNKcjONALNO-PRZESTRZENNE |
| ● OSRODEK WOJEWÓDZKI | — STREFY FUNKcjONALNO-PRZESTRZENNE |
| ● OSRODEK POWIATOWY | — MIASTO W OGRANICACH |
| ● OSRODEK MIASTOWY | — OGRANICZENIA WYKAZUJĄCE |
| ● OSRODEK GMINNY | — OGRANICZENIA WYKAZUJĄCE |
| ● OSRODEK LOKALNY | — OGRANICZENIA WYKAZUJĄCE |
| ● OSRODEK WIEJSKI | — OGRANICZENIA WYKAZUJĄCE |
| GŁÓWNE FUNKCJE OSRODKÓW OSADNICZYCH | POWIĄZANIA KOMUNIKACYJNE ISTNIEJĄCE / PROJEKTOWANE |
| — METROPOLITANNA | — LINIA KOMUNIKACYJNY DROGOWY |
| — PRZESYŁNA | — LINIA KOMUNIKACYJNY DROGOWY |
| — OBSŁUGI ROLNICTWA | — LINIA KOMUNIKACYJNY DROGOWY |
| — TURYSTYCZNA | — LINIA KOMUNIKACYJNY DROGOWY |
| UZYSKOWANIE W ZAGOSPODAROWANIE TERENÓW | OBSCZARY OSRODKI WYMAGAJĄCE SZCZEGÓLNEGO DZIAŁANIA W ZAKRESIE REWITALIZACJI |
| — TEREN MIESZKAWY | — OSRODEK MIASTOWY W STREFIE |
| — TEREN USŁUGOWY | — OSRODEK MIASTOWY W STREFIE |
| — TEREN PRZEMYSŁOWO-GOSPODARZY | — OSRODEK MIASTOWY W STREFIE |
| — TEREN CMENTARZA | — OSRODEK MIASTOWY W STREFIE |
| — TEREN WOD | — OSRODEK MIASTOWY W STREFIE |
| — TEREN LESNY I ZADRZEZEN | — OSRODEK MIASTOWY W STREFIE |
| — TEREN INFRASTRUKTURY TECHNICZNEJ | — OSRODEK MIASTOWY W STREFIE |
| — TEREN KOMUNIKACJI | — OSRODEK MIASTOWY W STREFIE |
| OBIEKTY O FUNKCJI PODADOKALNEJ POŁOŻONE POZA OSRODKAMI MIEJSKIMI | TERENY PRZEWIDZIANE DO ZAINWESTOWANIA W SZKUP |
| — NAUKOWO-DIDAKTYCZNE | — TEREN MIESZKAWY |
| — OPIEKI IZDROWOTNEJ | — TEREN USŁUGOWY |
| — SPORTU / REKREACJA | — TEREN PRZEMYSŁOWY |
| — OBIEKTY INFRASTRUKTURY GOSPODARZEJ | — TEREN ZIELENI URZĄDOWEJ |
| — PRODUKCYJNO-PRZEMYSŁOWE | |
| — INNOWACJE TECHNOLOGICZNE | |
| — TURYSTYCZNE / NADLECZOWE | |
| SPECJALNE STREFY EKONOMICZNE | TERENY PRZEWIDZIANE DO ZAINWESTOWANIA W SZKUP |
| — SPECJALNA STREFA EKONOMICZNA | — TEREN MIESZKAWY |
| — SPECJALNA STREFA EKONOMICZNA | — TEREN USŁUGOWY |
| — SPECJALNA STREFA EKONOMICZNA | — TEREN PRZEMYSŁOWY |
| — SPECJALNA STREFA EKONOMICZNA | — TEREN ZIELENI URZĄDOWEJ |
| PARKI TECHNOLOGICZNE I PRZEMYSŁOWE | LOTNISKA |
| — PARK NAUKOWO-TECHNOLOGICZNY RZESZÓW OSRODKOWY | — LOTNISKA |
| — PARK NAUKOWO-TECHNOLOGICZNY RZESZÓW OSRODKOWY | — LOTNISKA |
| POTENCJALNE TERENY INWESTYCYJNE | OTOCZENIE OGRANICZAJĄCE W POTENCJALNIEJ LOTNISKA |
| — OBSZAR WYKAZUJĄCY POTENCJALNYCH TERENÓW INWESTYCYJNYCH | — OGRANICZENIA OGRANICZAJĄCE |
| | — OGRANICZENIA OGRANICZAJĄCE |

Źródło: Mapa Podkarpatie, Wydział Geograficzny Państwowego Instytutu Geograficznego, 2018 r.