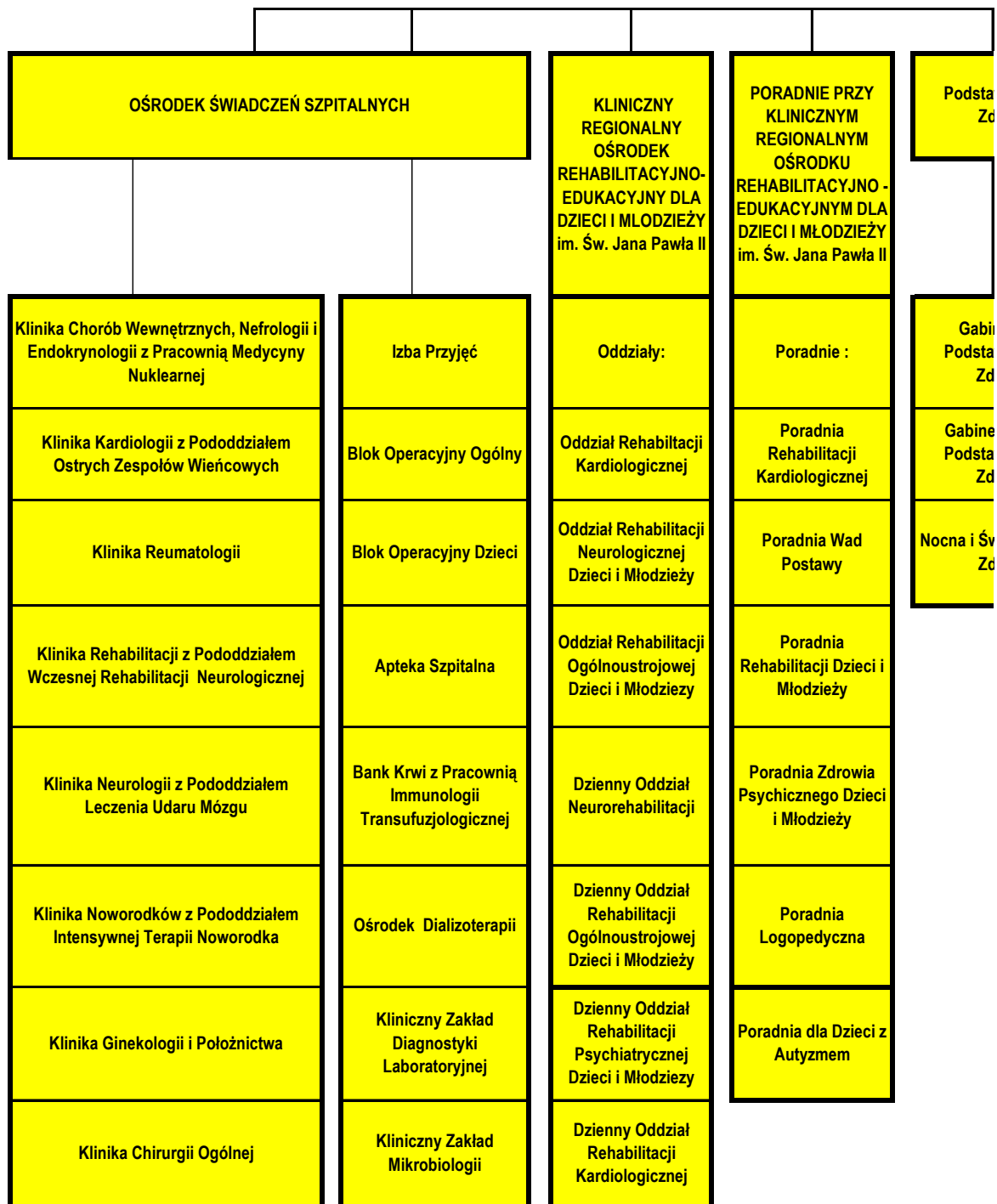


Załącznik Nr 8 do Statutu Klinicznego Szpitala
Wojewódzkiego Nr 2
im. Św. Jadwigi Królowej w Rzeszowie



Klinika Neurochirurgii i Neotraumatologii z Pododdziałem Urazów Kręgosłupa	Kliniczny Zakład Radiologii i Diagnostyki Obrazowej
Klinika Intensywnej Terapii i Anestezjologii z Ośrodkiem Ostрых Zatruc	Kliniczny Zakład Patomorfologii
Klinika Ortopedii i Traumatologii Narządu Ruchu Dzieci i Dorosłych	Kliniczny Pracownia Neurofizjologii
Klinika Gastroenterologii z Ośrodkiem Kompleksowego Leczenia Nieswoistych Chorób Zapalnych Jelit	Kliniczna Pracownia Fizjoterapii z Pracownią Analizy Ruchu
Szpitalny Oddział Ratunkowy	
Klinika Kardiologii z Pododdziałem Chirurgii Naczyniowej	
Klinika Alergologii i Mukowiscydozy	
Klinika Urologii i Urologii Onkologicznej	

ZASTĘPCA DYREKTORA
ds. KLINICZNYCH i LECZNICTWA

Wojewódzka Opieka
Lecznictwa

OŚRODEK AMBULATORYJNYCH ŚWIADCZEŃ ZDROWOTNYCH

Opiekun
Lecznictwa

Opiekun
Lecznictwa

Opiekun
Lecznictwa

Wojewódzka Przychodnia Specjalistyczna dla Dorosłych

Poradnia Diabetologiczna

Poradnia
Endokrynologiczna

Poradnia
Gastroenterologiczna

Poradnia Kardiologiczna

Poradnia Nefrologiczna

Poradnia Neurologiczna

Poradnia Zdrowia Psychicznego

Poradnia Neurochirurgiczna

Poradnia Dermatologiczna

Poradnia Medycyny Nuklearnej

Poradnia Okulistyczna

Poradnia Otolaryngologiczna

Wojewódzka Przychodnia Specjalistyczna dla Dzieci

Poradnia Cukrzycowa - dla
Dzieci

Poradnia
Endokrynologiczna - dla
Dzieci

Poradnia Hematologiczna -
dla Dzieci

Poradnia Gastroenterologii
Dziecięcej z Pracownią
Endoskopii

Poradnia Kardiologiczna -
dla Dzieci

Poradnia Nefrologiczna
dla Dzieci

Poradnia
Alergologiczna -
dla Dzieci

Poradnia
Mukowiscydozy

Rejestracja dla
Dzieci

Pokój Pobierania
Badań

Poradnia Chorób
Metabolicznych

Poradnia
Leczenia
Żywnościowego -
dla Dzieci

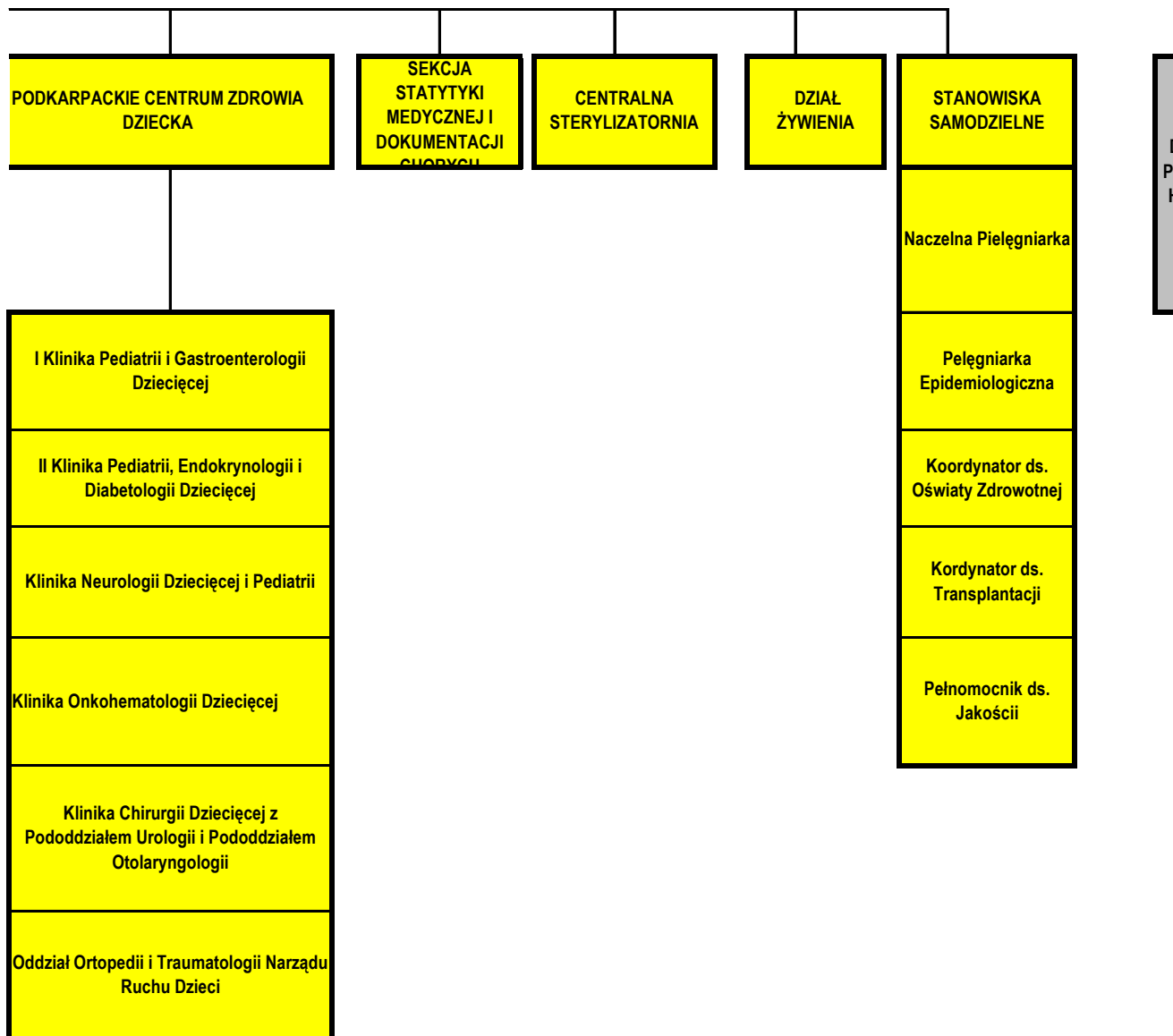
Poradnia Reumatologiczna
Poradnia Rehabilitacyjna
Poradnia Ginekologiczno-Położnicza
Poradnia Patologii Ciąży
Poradnia Chirurgii Ogólnej
Poradnia Urazowo-Ortopedyczna
Poradnia Logopedyczna
Poradnia Proktologiczna i Chorych ze Stomią

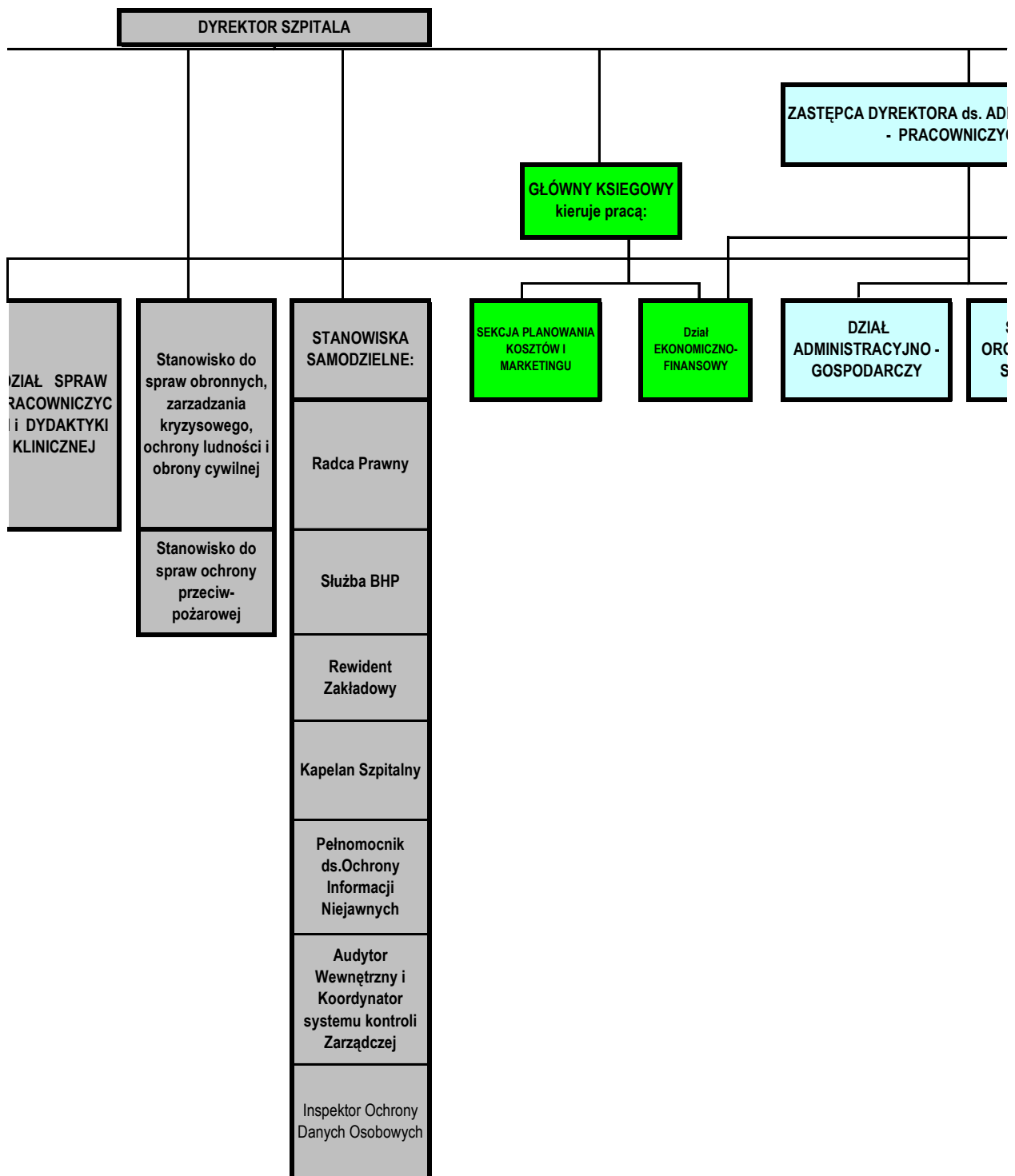
Poradnia Przeciwapadczkowa
Poradnia Kardiochirurgiczna
Poradnia Leczenia Bólu
Rejestracja dla Dorosłych
Pokój Pobierania Badań
Lekarz Zakładowy - Medycyny Pracy
Gabinet Stomatologii
Poradnia Leczenia Żywnościowego
Poradnia Alergologiczna
Poradnia Transplantacyjna

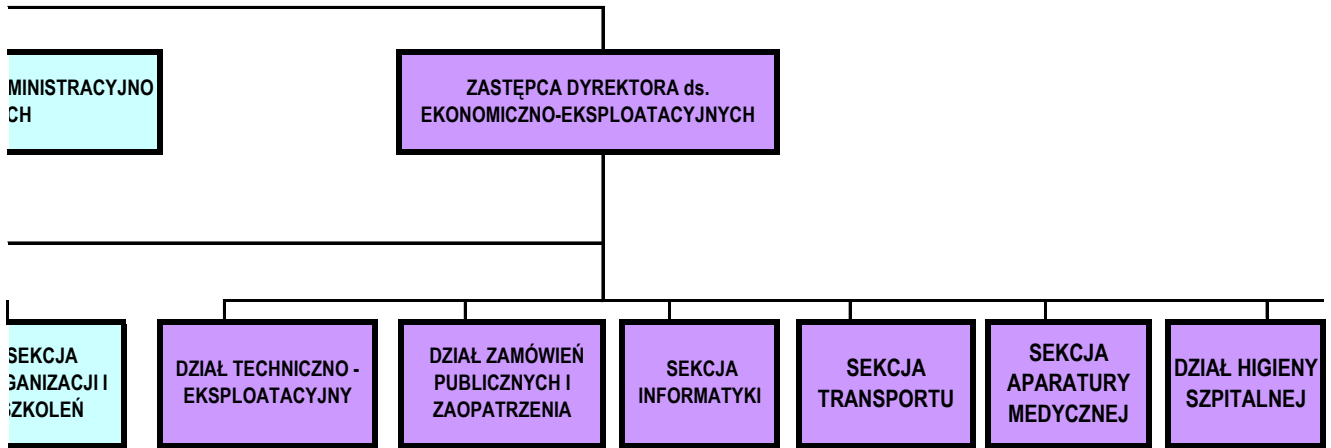
Poradnia Neurologii Dziecięcej z Pracownią EEG
Poradnia Gruźlicy i Chorób Płuc-dla Dzieci
Poradnia Reumatologiczna dla Dzieci
Poradnia Patologii Noworodka
Poradnia Ginekologii Dziecięcej
Poradnia Chirurgii Dziecięcej
Poradnia Urazowo-Ortopedyczna-dla Dzieci
Poradnia Urologiczna-dla Dzieci

Poradnia Domowego Leczenia Tlenem

**SCHEMAT ORGANIZACYJNY KLINICZNEGO SZPITALA WOJEWÓDZKIEGO NR 2
IM. ŚW. JADWIGI KRÓLOWEJ W RZESZOWIE**







SEKCJA
BUDŻETOWANIA I
KONTROLONGU