

UCHWAŁA Nr 238 / 5677 / 13
ZARZĄDU WOJEWÓDZTWA PODKARPACKIEGO
w RZESZOWIE
z dnia 6 czerwca 2013 r.

**w sprawie wniesienia pod obrady Sejmiku Województwa Podkarpackiego
projektu uchwały Sejmiku w sprawie zmian w Statucie Szpitala
Wojewódzkiego Nr 2 im. Św. Jadwigi Królowej w Rzeszowie.**

Na podstawie art. 41 ust. 1 ustawy z dnia 5 czerwca 1998 roku o samorządzie województwa (Dz. U. z 2001 r. Nr 142, poz. 1590 z późn. zm.) i § 29 ust. 1 pkt 1 Statutu Województwa Podkarpackiego stanowiącego załącznik do Uchwały Nr X/103/99 Sejmiku Województwa Podkarpackiego w Rzeszowie z dnia 29 września 1999 r. w sprawie uchwalenia Statutu Województwa Podkarpackiego (Dz. Urz. Woj. Podk. z 1999 r. Nr 28, poz. 1247, z 2002 r. Nr 54 poz.1101, z 2008 r. Nr 55, poz. 1449),

**Zarząd Województwa Podkarpackiego w Rzeszowie
uchwala, co następuje:**

§ 1

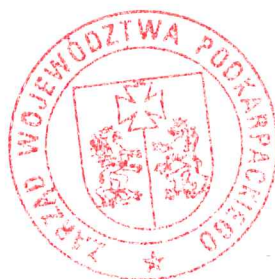
Wnosi się pod obrady Sejmiku Województwa Podkarpackiego projekt uchwały Sejmiku **w sprawie zmian w Statucie Szpitala Wojewódzkiego Nr 2 im. Św. Jadwigi Królowej w Rzeszowie**, w brzmieniu stanowiącym załącznik do uchwały.

§ 2

Wykonanie uchwały powierza się Marszałkowi Województwa Podkarpackiego.

§ 3

Uchwała wchodzi w życie z dniem podjęcia.



MARSZAŁEK WOJEWÓDZTWA

Władysław Ortyl

-projekt-

**Uchwała Nr
Sejmiku Województwa Podkarpackiego
z dnia**

**w sprawie zmian w Statucie Szpitala Wojewódzkiego
Nr 2 im. Św. Jadwigi Królowej w Rzeszowie.**

Działając na podstawie art. 42 ust. 4 ustawy z dnia 15 kwietnia 2011 r. o działalności leczniczej (Dz. U. z 2013 r., poz. 217 j.t.) i art. 18 pkt 20 ustawy z dnia 5 czerwca 1998 r. o samorządzie województwa (Dz. U. z 2013 r., poz. 596)

**Sejmik Województwa Podkarpackiego
uchwala, co następuje:**

§ 1

W Statucie Szpitala Wojewódzkiego Nr 2 im. Św. Jadwigi Królowej w Rzeszowie nadanym uchwałą Nr XXVIII/534/12 Sejmiku Województwa Podkarpackiego z dnia 21 grudnia 2012 r. w sprawie nadania Statutu Szpitalowi Wojewódzkiemu Nr 2 im. Św. Jadwigi Królowej w Rzeszowie zmienionym uchwałą Nr XXXIII/602/13, z dnia 29 kwietnia 2013 r., wprowadza się następujące zmiany:

- 1) załącznik nr 1 do Statutu Szpitala Wojewódzkiego Nr 2 im. Św. Jadwigi Królowej w Rzeszowie pt.: „**OŚRODEK ŚWIADCZEŃ SZPITALNYCH**” otrzymuje brzmienie:

„1. **OŚRODEK ŚWIADCZEŃ SZPITALNYCH** :

- 1) Kliniczny Oddział Chorób Wewnętrznych, Nefrologii i Endokrynologii z Pracownią Medycyny Nuklearnej;
- 2) Kliniczny Oddział Kardiologii z Pododdziałem Ostrych Zespołów Wieńcowych;
- 3) Kliniczny Oddział Reumatologii;
- 4) Kliniczny Oddział Rehabilitacji z Pododdziałem Wczesnej Rehabilitacji Neurologicznej;
- 5) Kliniczny Oddział Neurologii z Pododdziałem Leczenia Udaru Mózgu;
- 6) Kliniczny Oddział Pediatrii z Pododdziałem Neurologii Dziecięcej;
- 7) Kliniczny Oddział Chirurgii Dziecięcej;
- 8) Kliniczny Oddział Noworodków z Pododdziałem intensywnej Terapii Noworodka;
- 9) Kliniczny Oddział Ginekologii i Położnictwa;
- 10) Kliniczny Oddział Chirurgii Ogólnej;
- 11) Kliniczny Oddział Neurochirurgii i Neurotraumatologii z Pododdziałem Urazów Kręgosłupa;

- 12) Kliniczny Oddział Intensywnej Terapii i Anestezjologii z Ośrodkiem Ostkich Zatruc;
- 13) Kliniczny Oddział Ortopedii i Traumatologii Narządu Ruchu Narządu Ruchu;
- 14) Kliniczny Oddział Ortopedii i Traumatologii Dziecięcej;
- 15) Kliniczny Oddział Gastroenterologii i Centralna Pracownia Endoskopii;
- 16) Szpitalny Oddział Ratunkowy;
- 17) Kliniczny Oddział Kardiochirurgii;
- 18) Izba Przyjęć;
- 19) Blok Operacyjny Ogólny;
- 20) Blok operacyjny Dzieci;
- 21) Apteka Szpitalna;
- 22) Bank Krwi z Pracownią Serologii Transfuzjologicznej;
- 23) Ośrodek Dializoterapii;
- 24) Kliniczny Zakład Diagnostyki Laboratoryjnej;
- 25) Kliniczny Zakład Mikrobiologii;
- 26) Kliniczny Zakład Radiologii i Diagnostyki Obrazowej;
- 27) Kliniczny Zakład Patomorfologii;
- 28) Kliniczna Pracownia Neurofizjologii;
- 29) Kliniczna Pracownia Fizjoterapii."

2) załącznik nr 6 do Statutu otrzymuje brzmienie określone w załączniku do niniejszej uchwały.


§ 2

Wykonanie uchwały powierza się Zarządowi Województwa Podkarpackiego.

§ 3

Uchwała wchodzi w życie z dniem jej podjęcia.

CZŁONEK ZARZĄDU


Tadeusz Pióro

SPRAWDZONO POD WZGLĘDEM
FORMALNO-PRAWNYM

RADCA PRAWNY
Tomasz Kido

Uzasadnienie

do projektu uchwały Sejmiku Województwa Podkarpackiego w sprawie zmian w Statucie Szpitala Wojewódzkiego Nr 2 im. Św. Jadwigi Królowej w Rzeszowie.


Pismem z dnia 6 marca 2013 r., znak: Sz.W.Nr 2-OS-0704/56/2013 Janusz Solarz Dyrektor Szpitala Wojewódzkiego Nr 2 im. Św. Jadwigi Królowej w Rzeszowie wystąpił z wnioskiem o wprowadzenie zmian w Statucie Szpitala.

Zmiany polegają na udostępnieniu następujących jednostek organizacyjnych Szpitala Uniwersyteckiego Rzeszowskiemu:

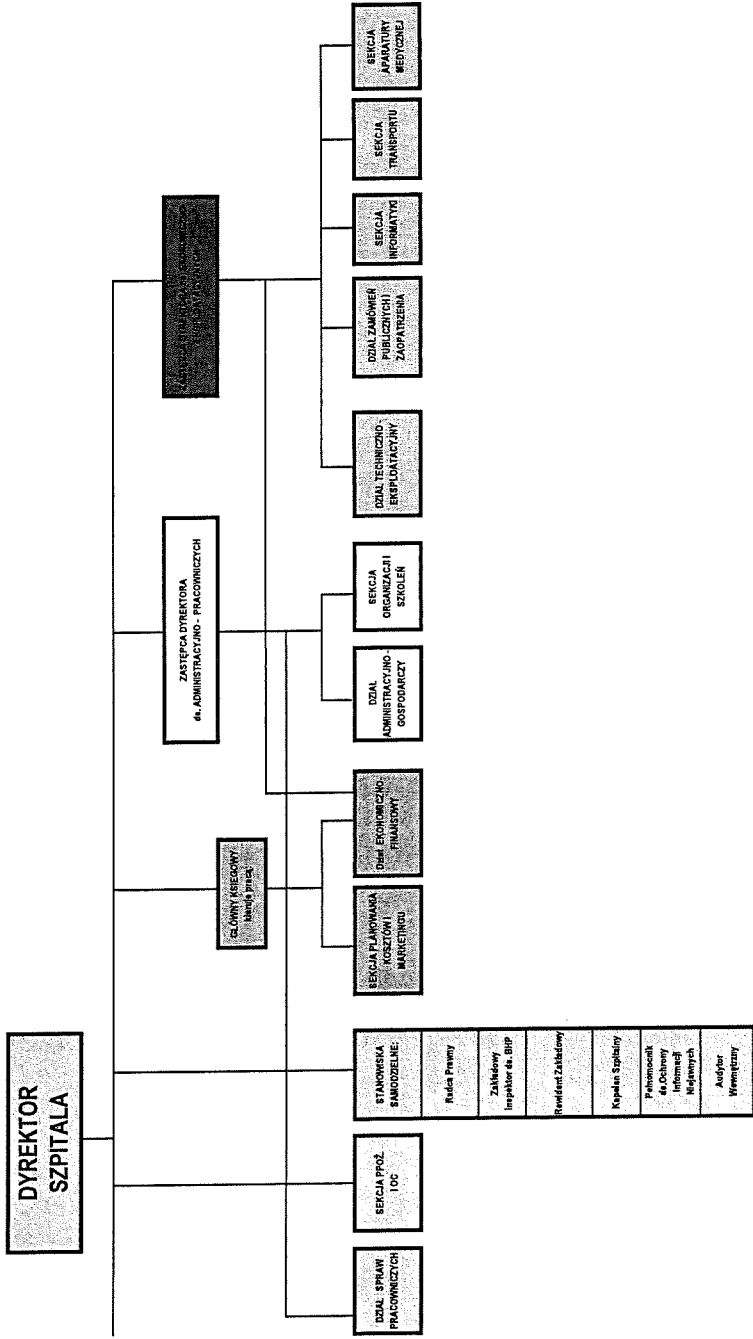
- 1) Kliniczny Oddział Chorób Wewnętrznych, Nefrologii i Endokrynologii z Pracownią Medycyny Nuklearnej;
- 2) Kliniczny Oddział Rehabilitacji z Pododdziałem Wczesnej Rehabilitacji Neurologicznej;
- 3) Kliniczny Oddział Pediatrii z Pododdziałem Neurologii Dziecięcej;
- 4) Kliniczny Oddział Ortopedii i Traumatologii Dziecięcej;
- 5) Oddział Kardiologii z Pododdziałem Ostrych Zespołów Wieńcowych;
- 6) Oddział Reumatologii;
- 7) Oddział Neurologii z Pododdziałem Leczenia Udaru Mózgu;
- 8) Oddział Chirurgii Dziecięcej;
- 9) Oddział Noworodków z Pododdziałem intensywnej Terapii Noworodka;
- 10) Oddział Ginekologii i Położnictwa;
- 11) Oddział Chirurgii Ogólnej;
- 12) Oddział Neurochirurgii i Neurotraumatologii z Pododdziałem Urazów Kręgosłupa;
- 13) Oddział Intensywnej Terapii i Anestezjologii z Ośrodkiem Ostrych Zatrucí;
- 14) Ortopedii i Traumatologii Narządu Ruchu Narządu Ruchu;
- 15) Oddział Gastroenterologii i Centralnej Pracowni Endoskopii;
- 16) Oddział Kardiochirurgii;
- 17) Zakład Diagnostyki Laboratoryjnej;
- 18) Zakład Mikrobiologii;
- 19) Zakład Radiologii i Diagnostyki Obrazowej;
- 20) Zakład Patomorfologii;
- 21) Pracownia Neurofizjologii;
- 22) Pracownia Fizjoterapii.

Udostępnienie ww jednostek nastąpi w ramach przygotowanej umowy pomiędzy Uniwersytetem Rzeszowskim a Szpitalem Wojewódzkim Nr 2 im. Św. Jadwigi Królowej w Rzeszowie, ponadto zmieni ich status na: „Oddziały Kliniczne”. Uchwałą Nr 4/503/2013 Rada Społeczna Szpitala Wojewódzkiego Nr 2 im. Św. Jadwigi Królowej w Rzeszowie z dnia 14 lutego 2013 r. pozytywnie zaopiniowała zamierzenia Dyrektora tego podmiotu leczniczego.

Mając na uwadze powyższe podjęcie przedmiotowej uchwały Sejmiku jest w pełni uzasadnione.

WYBÓRCA SEJMİKENTU
Odrzowny i Polityki Społecznej

Teresa Gwizdek

IM. ŚW. JADWIGI KRÓLOWEJ W RZESZOWIE



UCHWAŁA NR 4/503/2013
Rady Społecznej Szpitala Wojewódzkiego Nr 2 im. Św. Jadwigi Królowej
w Rzeszowie
z dnia 14 lutego 2013 r.

w sprawie opinii dotyczącej odpłatnego udostępnienia przez Szpital Wojewódzki Nr 2 im. Św. Jadwigi Królowej w Rzeszowie Uniwersytetowi Rzeszowskiemu – Oddziałów Szpitalnych dla celów realizacji zadań polegających na kształceniu przed - i podyplomowym w zawodach medycznych.

Działając na podstawie art. 46 ustawy z dnia 15 kwietnia 2011 o działalności leczniczej / Dz.U. Nr 112, poz. 654 z późn. zm /, oraz § 14, ust.5 Statutu Szpitala Wojewódzkiego Nr 2 im. Św. Jadwigi Królowej w Rzeszowie.

Rada Społeczna
Szpitala Wojewódzkiego Nr 2 im. Św. Jadwigi Królowej w Rzeszowie
postanawia

co następuje :

§ 1

Po analizie wniosku Dyrektora Szpitala Wojewódzkiego Nr 2 im. Św. Jadwigi Królowej w Rzeszowie w sprawie odpłatnego udostępnienia przez Szpital Wojewódzki Nr 2 im. Św. Jadwigi Królowej w Rzeszowie - Uniwersytetowi Rzeszowskiemu następujących jednostek organizacyjnych Szpitala :

- 1) Oddział Kardiologii z Pododdziałem Ostrych Zespołów Wieńcowych;
- 2) Oddział Reumatologii;
- 3) Oddział Neurologii z Pododdziałem Leczenia Udaru Mózgu;
- 4) Oddział Chirurgii Dziecięcej;
- 5) Oddział Noworodków z Pododdziałem Intensywnej Terapii Noworodka;
- 6) Oddział Ginekologii I Położnictwa;
- 7) Oddział Chirurgii Ogólnej;
- 8) Oddział Neurochirurgii i Neurotraumatologii z Pododdziałem Urazów Kręgosłupa;
- 9) Oddział Intensywnej Terapii i Anestezjologii z Ośrodkiem Ostrych Zatruc;
- 10) Oddział Ortopedii i Traumatologii Narządu Ruchu;
- 11) Oddział Gastroenterologii i Centralna Pracownia Endoskopii;
- 12) Szpitalny Oddział Ratunkowy;
- 13) Oddział Kardiochirurgii,
- 14) Regionalny Ośrodek Rehabilitacyjno – Edukacyjny dla Dzieci i Młodzieży im. Bł. Jana Pawła II,

a także pomieszczenia tj. :

- 1) Aula konferencyjna duża,
- 2) Aula konferencyjna mała na parterze,
- 3) Aula pediatryczna w Klinicznym Oddziale Pediatrii z Pododdziałem Neurologii Dziecięcej,
- 4) Aula Zakładu Radiologii i Diagnostyki,
- 5) Aula w Oddziale Kardiochirurgii,
- 6) Pokój szkoleniowy w Klinicznym Oddziale Pediatrii z Pododdziałem Neurologii Dziecięcej,
- 7) Pokój szkoleniowy w Klinicznym Oddziale Wewnętrznym, Nefrologii i Endokrynologii z Pracownią Medycyny Nuklearnej,

oraz pomieszczenia w Regionalnym Ośrodku Rehabilitacyjno – Edukacyjny dla Dzieci i Młodzieży im. Bł. Jana Pawła II tj. :

- 1) pomieszczenie B.O.20(magazyn łóżek),
- 2) pomieszczenie B018a/2,
- 3) pomieszczenia B018b/2 ,
- 4) pomieszczenie C.0.02 - szatnia dla studentów,
- 5) pomieszczenie C.0.01-pokój wypoczynkowy,

dla celów realizacji zadań polegających na kształtowaniu przed – i podyplomowym w zawodach medycznych - **Rada Społeczna opiniuje pozytywnie** zamierzenia Dyrektora oraz wnioskuję do Zarządu Województwa Podkarpackiego o wyrażenie zgody na zawarcie przez Szpital Wojewódzki Nr 2 im. Św. Jadwigi Królowej w Rzeszowie umowy o udostępnienie Uniwersytetowi Rzeszowskiemu w/w Oddziałów Szpitalnych w trybie art. 89 ust. 3 ustawy z dnia 15 kwietnia 2011 r. o działalności leczniczej (Dz.U.Nr 112, poz. 654, z późn. zm.)

§ 2

Uchwała wchodzi w życie z dniem podjęcia.

§ 3

Uchwała podlega przekazaniu Zarządowi Województwa Podkarpackiego.

Sławomir Cynkar
z up.
Stanisława Pieli
Przewodniczącego Rady
Społecznej
Szpitala Wojewódzkiego
Nr 2
im. Św. Jadwigi Królowej
w Rzeszowie
na podstawie udzielonego
upoważnienia

