

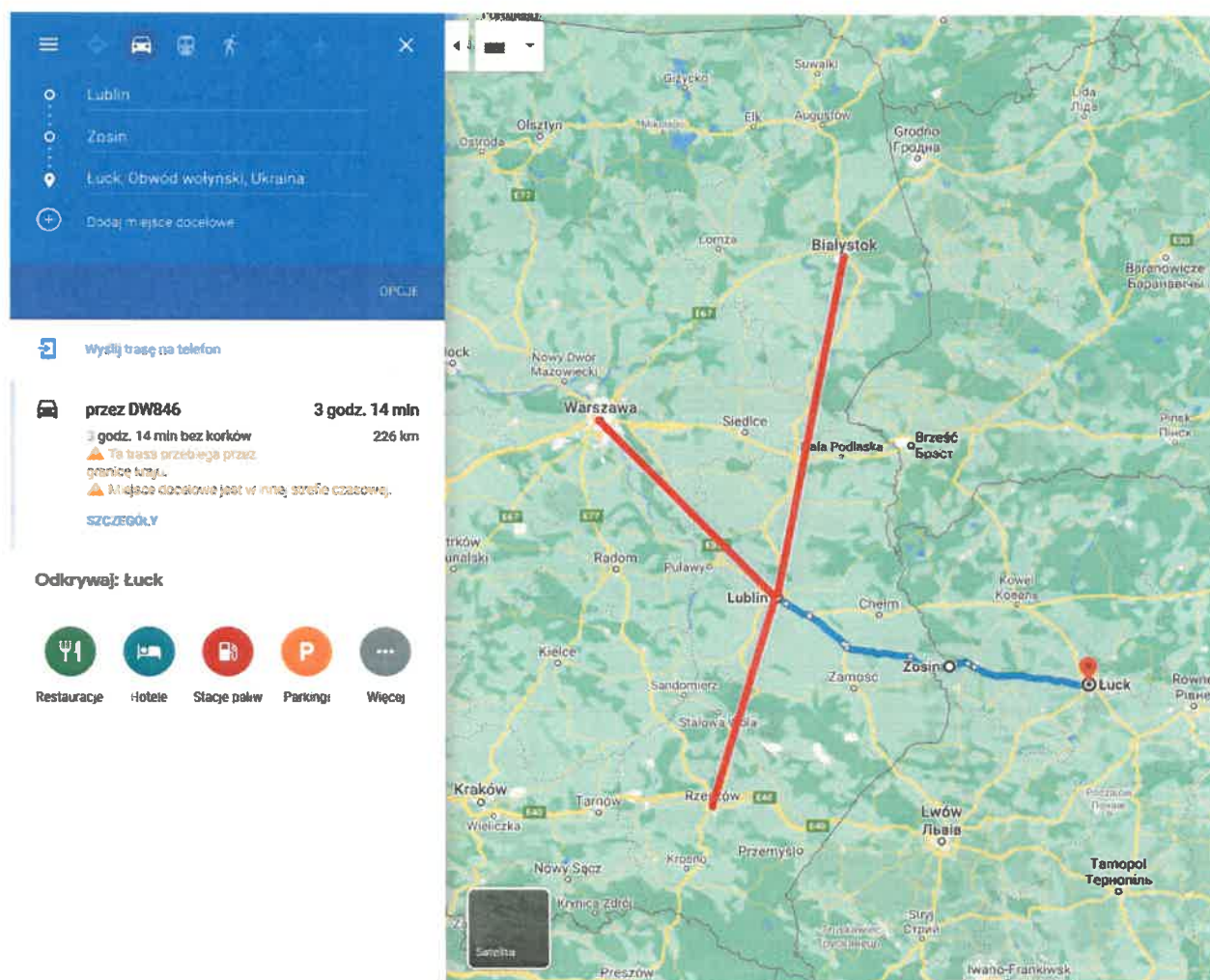
SZCZEGÓŁOWY OPIS PRZEDMIOTU ZAMÓWIENIA (SOPZ)

I. Przedmiot zamówienia:

Przedmiotem zamówienia jest wykonanie kompleksowej usługi transportowej na Ukrainę wraz z ubezpieczeniem i wyżywieniem, zwanej dalej Usługą

Termin: 18-20 listopada 2020 r.

Miejsce: Dowóz grup z Rzeszowa, Warszawy i (opcjonalnie) Białegostoku do Lublina, następnie wspólny przejazd jednym pojazdem z Lublina przez przejście graniczne w Zosinie do Łucka na Ukrainie oraz powrót według odwrotnego schematu:



Maksymalna liczba uczestników: 22 pasażerów (naukowców) + 1 przedstawiciel Zamawiającego + 2 kierowców (jadących do Łucka) – łącznie 25 osób (przy czym z miast początkowych tj. Rzeszowa, Warszawy i Białegostoku do Lublina będzie podróżowało nie więcej niż po 10 pasażerów, podobnie w drodze powrotnej).



OT-I.041.5.27.2020

II. Szczegółowy harmonogram

UWAGA! Wszystkie godziny podano wg czasu polskiego CET, dla przeliczenia na czas ukraiński należy dodać 1 godzinę, tj. CET + 1. Punkty programu zaznaczone na zielono obejmują czas pracy kierowców:

Dzień 1. – środa, 18 listopada

Godziny	Program	Miejsce
7:30	Wyjazd z Białegostoku do Lublina	Białystok, Plac Jana Pawła II
7:30	Wyjazd z Rzeszowa do Lublina (ten bus zabiera również grupę z Lublina)	Rzeszów, Aleja Armii Krajowej, Parking przy Parku Papieskim; Lublin, plac Zamkowy
8:30	Wyjazd z Warszawy do Lublina	Warszawa, Plac Defilad 1 (od strony Dworca Warszawa Śródmieście)
12:00 – 13:00	Obiad (na obrzeżach Lublina w kierunku na Zosin)	Lublin
13:00 – 18:00	Podróż: Lublin – przejście graniczne w Zosinie – Łuck	
18:00 – 19:00	Zakwaterowanie w hotelu	Hotel w Łucku
19:00 – 22:00	Kolacja	Hotel w Łucku

Dzień 2. – czwartek, 19 listopada

Godziny	Program	Miejsce
06:00 – 08:00	Śniadanie	Hotel w Łucku
08:00 – 08:30	Przejście na Uniwersytet	Uniwersytet w Łucku
08:30 – 09:00	Rejestracja uczestników, powitalna kawa	Uniwersytet w Łucku
09:00 – 09:30	Otwarcie, powitanie, informacja o Programie	Uniwersytet w Łucku
09:30 – 10:30	Sesja plenarna	Uniwersytet w Łucku
10:30 – 11:00	Przerwa kawowa	Uniwersytet w Łucku
11:00 – 12:30	Sesja plenarna (kontynuacja)	Uniwersytet w Łucku
12:30 – 14:00	Przejście do restauracji, obiad	Łuck
14:00 – 15:30	Praca w 4-5 sekcjach tematycznych	Uniwersytet w Łucku
15:30 – 16:00	Przerwa kawowa	Uniwersytet w Łucku
16:00 – 17:30	Praca w 4-5 sekcjach tematycznych	Uniwersytet w Łucku
17:30 – 18:00	Powrót (przejście) do hotelu	Hotel w Łucku
18:00 – 19:00	Czas wolny	Hotel w Łucku
19:00 – 21:00	Kolacja (przejście na piechotę lub transfer autokarem/busem)	Łuck

AM



OT-I.041.5.27.2020

Dzień 3. – piątek, 20 listopada

Godziny	Program	Miejsce
06:00 – 08:00	Śniadanie	Hotel w Łucku
08:00 – 09:00	Podsumowanie wydarzenia na Uniwersytecie	Uniwersytet w Łucku
09:00 – 12:00	Zwiedzanie Łucka	Łuck
12:00 – 13:00	Obiad, wykwaterowanie z hotelu	
13:00 – 18:00	Przejazd: Łuck – Zosin - Lublin	
18:00 – 21:00	Przejazd: Lublin-Warszawa	Warszawa, Plac Defilad 1 (od strony Dworca Warszawa Śródmieście)
18:00 – 22:00	Przejazd: Lublin – Rzeszów	Rzeszów, Aleja Armii Krajowej, Parking przy Parku Papieskim; Lublin, plac Zamkowy
18:00 – 22:00	Przejazd: Lublin - Białystok	Białystok, Plac Jana Pawła II

III. Zadania Wykonawcy:

1. TRANSPORT

Zadaniem Wykonawcy jest zapewnić transport uczestników Usługi busem (busami) lub autokarem na trasie zgodnej z harmonogramem (pkt.II).

- 1.1 Wykonawca musi zapewnić obsługę pojazdów przez odpowiednią liczbę kierowców w sposób umożliwiający pełną, nieprzerwaną i terminową realizację harmonogramu (pkt II).
- 1.2 Przewóz musi się odbywać z zachowaniem obostrzeń wynikających z pandemii SARS-CoV-2 lub innej siły wyższej, aktualnych na czas Usługi.
- 1.3 Wykonawca zapewni transfery lokalne po Łucku – o łącznej długości około 50 km.
- 1.4 Pojazdy muszą być każdorazowo podstawione minimum 15 minut przed planowanym wyjazdem.
- 1.5 W pierwszym i ostatnim dniu podróży Wykonawca zobowiązany jest zapewnić wodę mineralną w butelkach o pojemności 0.5 l/osobę/dziennie dla wszystkich uczestników Usługi.
- 1.6 Przewóz uczestników Usługi musi się odbywać zgodnie z aktualnymi na czas Usługi polskim przepisami dotyczącymi bezpiecznego przewozu grup, w tym Ustawą z dnia 06.09.2001 r. o transporcie drogowym (Dz.U.2019.2140 t.j. z dnia 2019.11.06) oraz Ustawą z dnia 16.04.2004 r. o czasie pracy kierowców (Dz.U.2019.1412 t.j. z dnia 2019.07.30).
- 1.7 Pojazdy muszą posiadać aktualną polisę ubezpieczeniową OC oraz ubezpieczenie NW.
- 1.8 Pojazdy muszą być czyste, wyposażone w sprawne: fotele pasażerskie rozkładane, system ogrzewania i wentylacji, klimatyzację oraz pasy bezpieczeństwa przy każdym siedzeniu, miejsca siedzące dla wszystkich pasażerów, mikrofon/y i głośniki.
- 1.9 Przed rozpoczęciem podróży Wykonawca okaże przedstawicielowi Zamawiającego ważne dokumenty stwierdzające sprawność techniczną pojazdów oraz ważne prawo jazdy kierującego pojazdem, a także aktualne dokumenty pozwalające na przewóz grup transportem drogowym na terenie Polski i Ukrainy. Zamawiający zastrzega sobie prawo do kontroli pojazdów przed rozpoczęciem podróży przez odpowiednie służby kontroli.

Strona 3 z 6



OT-I.041.5.27.2020

- 1.10 W razie wykazania przez organy kontroli niesprawności pojazdu lub nietrzeźwości kierowcy, Wykonawca jest zobowiązany w ciągu 3 godzin do podstawienia sprawnego pojazdu zastępczego wraz z nowym kierowcą, w przeciwnym razie Wykonawca zostanie obciążony kosztami wynajmu pojazdu zastępczego.
- 1.11 Wykonawca ponosi koszty paliwa, opłat paliwowych, parkingowych, ubezpieczenia OC i NW oraz wszelkich innych kosztów/opłat związanych z wykonywaniem usługi transportu.
- 1.12 Wykonawca zobowiązany jest zagwarantować bezpieczeństwo osób i mienia podczas wykonywania usługi przewozu.

2. WYŻYWIENIE

- 2.1 Wykonawca zapewni w dniu 18 listopada na trasie do Łucka (na obrzeżach Lublina w kierunku na Zosin) obiad dla wszystkich uczestników Usługi w formie bufetowej (samoobsługowej, tzw. „szwedzki stół”)
Uwaga: w przypadku, gdy w okresie Usługi będą obowiązywały obostrzenia wynikające z pandemii SARS-CoV-2 lub innej siły wyższej, sposób podania posiłków musi być do nich dostosowany w uzgodnieniu z Zamawiającym.
- 2.2 Posiłek musi być podany zgodnie z harmonogramem (pkt. II). Zamawiający zastrzega sobie możliwość korekty godziny w trakcie trwania Usługi, w zależności od jej przebiegu. O zmianach na bieżąco będzie informował Wykonawcę.
- 2.3 Wykonawca musi przedstawić menu do akceptacji przez Zamawiającego (na bazie ramowego menu podanego ppkt. 2.6) najpóźniej na 5 dni przed rozpoczęciem Usługi. W przypadku każdego punktu menu na indywidualne żądanie Zamawiającego, przedstawione najpóźniej 2 dni przed rozpoczęciem Usługi, Wykonawca zapewni dostępny zamiennik menu na menu typowo bezglutenowe/vegetariańskie/bez laktozy.
- 2.4 Posiłek musi być serwowany z zapewnieniem zastawy ceramicznej (filiżanki, talerzyki), szklanek, sztućców metalowych (widelce, noże, widelczyki, łyżeczki, łyżki), a także papierowych serwetek i materiałowych obrusów na stołach. Należy zapewnić konsumpcję przy stołach z krzesłami.
- 2.5 Posiłek winien spełniać wymogi aktualnych wytycznych Instytutu Żywności i Żywienia. Świadczenie usług cateringowych powinno odbywać się zgodnie z zapisami wskazanymi w ustawie z dnia 25 sierpnia 2006 r. o bezpieczeństwie żywności i żywienia (Dz.U.2019.1252 t.j. z dnia 2019.07.05) oraz – jeśli dotyczy – z aktualnymi na okres Usługi obostrzeniami wynikającymi z pandemii SARS-CoV-2 lub innej siły wyższej.
- 2.6 Ramowe minimalne menu obiadu:
 - 2 zupy do wyboru (łącznie min. 300 ml/osobę)
 - 2 rodzaje dania głównego na ciepło, w tym min. jedno danie mięsne (wołowina/wieprzowina/drób 100 %) – min. 200 g/osobę każdego; warzywa: mix sałat (w ilości minimum 150 g/osobę łącznie), 2 rodzaje surówek (co najmniej 150 g / osobę łącznie); co najmniej 2 dodatki typu: ryż, kasza, ziemniaki zapiekane (w ilości co najmniej 150 g/osobę łącznie);
 - herbata – 3 rodzaje herbat w torebkach (czarna, miętowa, owocowa) + wrzątek z warkana lub ekspresu ciśnieniowego;
 - kawa czarna parzona z ekspresu wysokociśnieniowego lub przelewowego;
 - dodatki do napojów gorących: mleko, śmietanka, cukier, cytryna;



OT-I.041.5.27.2020

- soki owocowe 2 rodzaje: jabłkowy, pomarańczowy (typu 100% podawane w szklanych butelkach lub dzbankach, minimum 0,3 l na osobę łącznie);
- woda mineralna gazowana/niegazowana, minimum 0,3 l na osobę łącznie
- deser: wybór ciast domowych (po minimum 50 g na osobę z każdego rodzaju, minimum 2 rodzaje);

3. UBEZPIECZENIE

Wykonawca wykupi ubezpieczenie dla uczestników Usługi typu:

- NNW z sumą ubezpieczenia nie mniejszą niż 10 tys. zł
- od kosztów leczenia za granicą z sumą ubezpieczenia nie mniejszą niż 100 tys. zł

4. INNE

- 4.1 Do obsługi całego zamówienia Wykonawca wyznaczy osobę koordynatora pozostającego w stałym kontakcie z Zamawiającym i kierowcami oraz rozwiązującym bieżące kwestie związane z wykonaniem Usługi. Osobą tą nie może być kierowca świadczący usługę transportu
- 4.2 Jeśli dla prawidłowej realizacji czynności objętych zamówieniem, Wykonawca będzie musiał uzyskać dostęp do danych osobowych (w rozumieniu ustawy z dnia 10 maja 2018 r. o ochronie danych osobowych – Dz. U. 2018 r. poz. 1000 / Rozporządzenie Parlamentu Europejskiego i Rady (UE) 2016/679 z dnia 27 kwietnia 2016 r. w sprawie ochrony osób fizycznych w związku z przetwarzaniem danych osobowych i w sprawie swobodnego przepływu takich danych oraz uchylenia dyrektywy 95/46/WE), będzie on zobowiązany do podpisania i wykonania tzw. *Umowy powierzenia przetwarzania danych osobowych*.

IV. Zadania Zamawiającego:

1. Rekrutacja uczestników Usługi (naukowców)
2. Podanie Wykonawcy liczby pasażerów odjeżdżających z Rzeszowa, Warszawy, Białegostoku i Lublina najpóźniej na 7 dni przed Usługą.
3. Zapewnienie noclegu i wyżywienia dla 2 kierowców w Łucku
4. Weryfikacja i akceptacja menu najpóźniej na 3 dni przed rozpoczęciem Usługi
5. Współpraca we wszystkich innych kwestiach organizacyjnych Usługi dla sprawnego przebiegu wydarzenia.

UWAGA!

Zamawiający zastrzega sobie prawo do:

- a) zmniejszenia wartości zamówienia w przypadku, gdy liczba pasażerów korzystających z obiadu i ubezpieczenia będzie wynosić mniej niż 22. W takim przypadku wynagrodzenie Wykonawcy będzie proporcjonalnie pomniejszone o kwotę X wyliczoną na postawie wzoru:

$X = \text{maksymalna liczba pasażerów} - \text{rzeczywista liczba pasażerów} \times \text{koszt jednostkowy za obiad i ubezpieczenie podany w ofercie Wykonawcy}$

Strona 5 z 6



OT-I.041.5.27.2020

Zamawiający gwarantuje pokrycie kosztów obiadu i ubezpieczenia dla minimum 10 pasażerów (bez względu na liczbę faktycznych zgłoszeń). Ostateczne potwierdzenie ilości osób nastąpi po zakończeniu procesu rekrutacji prowadzonej przez Zamawiającego, jednak nie później niż 7 dni kalendarzowych przed rozpoczęciem Usługi;

- b) zmniejszenia wartości zamówienia w przypadku, gdy nie będzie potrzeby zapewnienia dowozu z Białegostoku do Lublina. W takim przypadku wynagrodzenie Wykonawcy będzie pomniejszone o kwotę Y równą kosztowi tej usługi podanemu w ofercie Wykonawcy.

Wykonawcy nie będą przysługiwać żadne roszczenia z tego tytułu.

KIEROWNIK BIURA
,Oddział Programu Współpracy Transgranicznej
POLSKA-BIAŁORUŚ-UKRAJNA 2014-2020 w Rzeszowie'


Alicja Wośk-Majewska