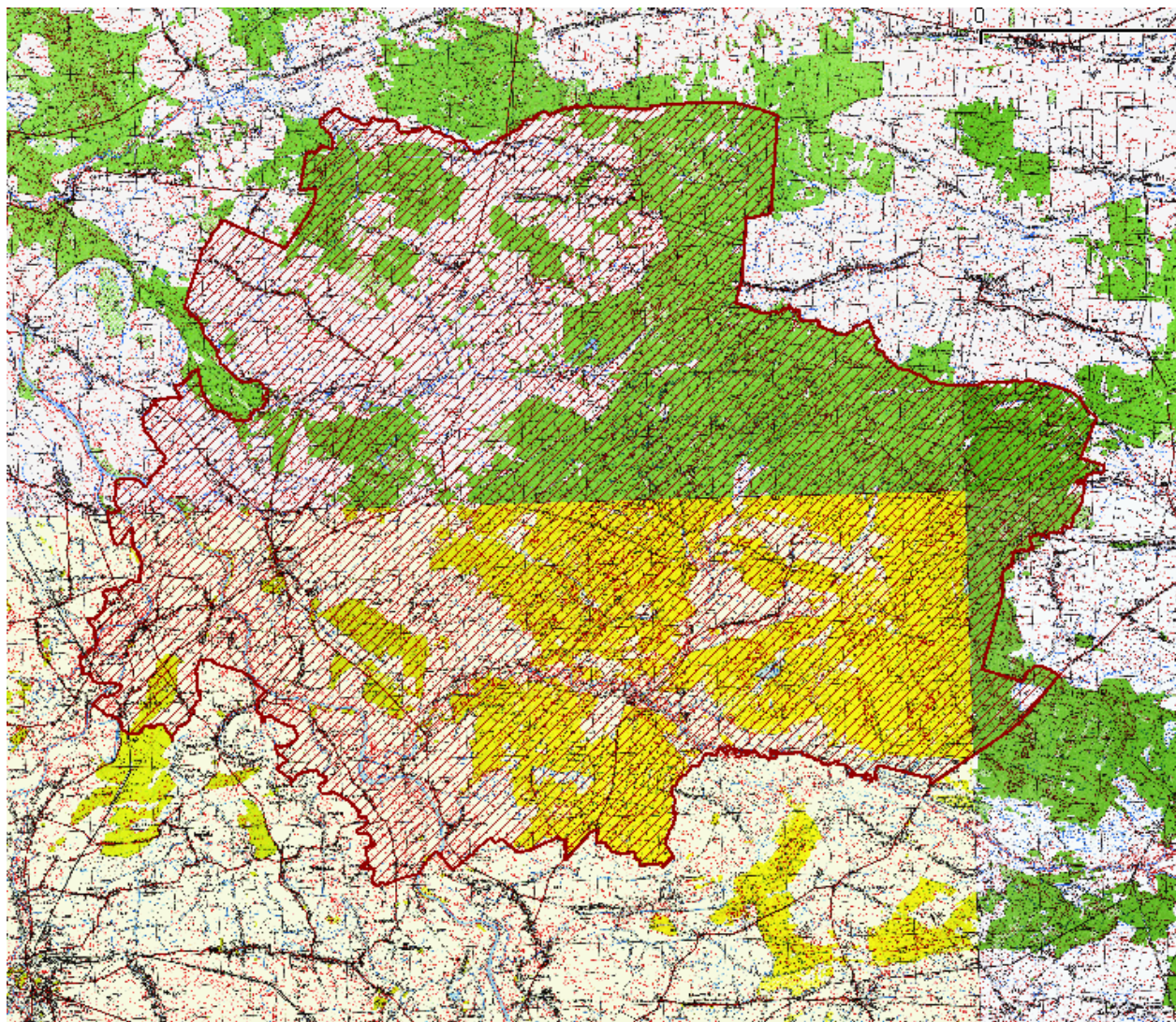


ZAŁĄCZNIK NR.1

MAPA POGLĄDOWA USYTUOWANIA SIENIAWSKIEGO OBSZARU CHRONIONEGO KRAJOBRAZU



Mapa topograficzna w skali 1: 50 000 oraz plik wektorowy w formacie ESRI Shapefile w układzie PUWG_92, stanowiący graficzne przedstawienie punktów załamania granicy, dostępne w Departamencie Ochrony Środowiska Urzędu Marszałkowskiego Województwa Podkarpackiego w Rzeszowie

Załącznik nr 2

Tekstowy opis granic Sieniawskiego Obszaru Chronionego Krajobrazu

1. Ilekroć w opisie granicy jest mowa o „punkcie Nr...” należy przez to rozumieć punkt załamania granicy o współrzędnych wykazanych w załączniku nr 3.

2. Począwszy od zachodu granica Sieniawskiego Obszaru Chronionego Krajobrazu umownie rozpoczyna się w miejscu styku gmin Leżajsk, Sieniawa i Tryńcza (przy rzece San, punkt Nr 1) i biegnie linią ciągłą, kolejnymi, opisanymi niżej, odcinkami:

1) w kierunku północnym zachodnimi granicami administracyjnymi gmin: Sieniawa i Adamówka do styku z rzeką Złota (punkt Nr 455), z zastrzeżeniem pkt.3,

Opisany fragment granicy Obszaru biegnący wzdłuż zachodnich granic gmin Sieniawa i Adamówka na odcinku od drogi Piskorowice-Leżachów w przysiółku Koszary do miejsca styku z rzeką Złota, stanowi południowo-wschodnią granicę Kuryłowskiego Obszaru Chronionego Krajobrazu.

2) w kierunku wschodnim lewym brzegiem rzeki Złota i jej dopływu bez nazwy (do punktu Nr 1292),

3) w kierunku wschodnim a następnie południowym północną a następnie wschodnią granicą administracyjną Gminy Adamówka, do zachodniego skraju miejscowości Cewków-Wola (punkt Nr 1374), z zastrzeżeniem pkt.4,

4) w kierunku wschodnim terenami leśnymi i granicą polno-leśną, (z pominięciem kompleksu leśnego "Dąbrowa"), potokiem Przerwa do miejsca przecięcia z granicą administracyjną Gminy Oleszyce (punkt Nr 1661),

5) w kierunku południowo-zachodnim, granicą polno-leśną i terenami leśnymi do miejsca powtórnego przecięcia się z granicą administracyjną Gminy Oleszyce (punkt Nr 1745), granicą administracyjną Gminy Oleszyce (do punktu Nr 1816), z zastrzeżeniem pkt.5,

6) w kierunku wschodnim terenami leśnymi i potokiem bez nazwy do styku z drogą relacji Oleszyce-Zapałów (punkt Nr 1927),

7) w kierunku południowo-zachodnim drogą relacji Oleszyce-Zapałów do przysiółka Czteroboki w miejscowości Wólka Zapałowska (punkt Nr 1975),

8) w kierunku zachodnim północną granicą administracyjną miejscowości Zapałów do miejsca przecięcia się z rzeką Lubaczówka (punkt Nr 2003), prawym brzegiem rzeki Lubaczówka do miejsca ponownego styku z północną granicą administracyjną miejscowości Zapałów (punkt Nr 2134), północną granicą administracyjną miejscowości Zapałów, (do punktu Nr 2189), z zastrzeżeniem pkt.6, północną i zachodnią granicą administracyjną miejscowości Cetuła (do punktu Nr 2286), z zastrzeżeniem pkt.7,

9) w kierunku południowym a następnie zachodnim granicą polno-leśną i terenami leśnymi do miejsca styku z południową granicą administracyjną miejscowości Nielepkowice (punkt Nr 2438),

10) w kierunku południowo zachodnim granicami administracyjnymi miejscowości: Nielepkowice (granicą południową do punktu Nr 2476), Kostków (południową i zachodnią do punktu Nr 2724) oraz Leżachów-Osada (zachodnią) do miejsca styku z rzeką San (punkt Nr 2945), z zastrzeżeniem pkt.8,

11) w kierunku północnym wzdłuż lewego brzegu rzeki San, drogą relacji Gorzyce-Ubieszyn do południowej granicy administracyjnej miejscowości Ubieszyn (punkt Nr 2965),

- 12) w kierunku zachodnim i południowo-zachodnim granicami administracyjnymi miejscowości: Ubieszyn (granicą południową do punktu Nr 2993), Tryńcza (wschodnią do punktu Nr 2999), Wólka Ogryzkowa (wschodnią i południową do punktu Nr 3096), Tryńcza (południową do punktu Nr 3098) i Wólka Małkowa (południową) do drogi lokalnej relacji Wólka Małkowa-Chodaczów (punkt Nr 3123), z zastrzeżeniem pkt.9,
- 13) wzdłuż północnego skraju tej drogi dochodzi do zachodniej granicy administracyjnej Gminy Tryńcza (punkt Nr 3156),
- 14) w kierunku północnym wzdłuż granicy administracyjnej Gminy Tryńcza (z zastrzeżeniem pkt.10) do miejsca styku granic administracyjnych gmin Leżajsk, Sieniawa i Tryńcza (przy rzece San), skąd rozpoczęto opis granicy.

Opisany fragment granicy Obszaru biegnący wzdłuż zachodniej granicy Gminy Tryńcza na odcinku od północnego skraju drogi lokalnej relacji Wólka Małkowa-Chodaczów (punkt Nr 3156), do miejsca styku granic gmin Leżajsk, Tryńcza i Grodzisko Dolne stanowi wschodnią granicę Zmysłowskiego Obszaru Chronionego Krajobrazu.

- 3.** W przypadku rozbieżności między przebiegiem granicy Obszaru wyznaczonym punktami jej załamania pomiędzy punktem Nr 1 i punktem Nr 455 a faktycznym przebiegiem zachodnich granic administracyjnych gmin Sieniawa i Adamówka, za prawidłowy przebieg granicy Obszaru należy uznać zachodnie granice administracyjne Gminy Sieniawa i Gminy Adamówka.
- 4.** W przypadku rozbieżności między przebiegiem granicy Obszaru wyznaczonym punktami jej załamania, pomiędzy punktem Nr 1292 i punktem Nr 1374, a faktycznym przebiegiem północnej i wschodniej granicy administracyjnej Gminy Adamówka, za prawidłowy przebieg granicy Obszaru należy uznać granicę administracyjną Gminy Adamówka.
- 5.** W przypadku rozbieżności między przebiegiem granicy Obszaru wyznaczonym punktami jej załamania, pomiędzy punktem Nr 1745 i punktem Nr 1816, a faktycznym przebiegiem granic administracyjnych Gminy Oleszyce, za prawidłowy przebieg granicy Obszaru należy uznać granicę administracyjną Gminy Oleszyce.
- 6.** W przypadku rozbieżności między przebiegiem granicy Obszaru wyznaczonym punktami jej załamania, pomiędzy punktem Nr 1975 i punktem Nr 2002 oraz pomiędzy punktem Nr 2134 i punktem Nr 2189, a faktycznym przebiegiem północnej granicy administracyjnej miejscowości Zapałów, za prawidłowy przebieg granicy Obszaru należy uznać granicę administracyjną miejscowości Zapałów.
- 7.** W przypadku rozbieżności między przebiegiem granicy Obszaru wyznaczonym punktami jej załamania, pomiędzy punktem Nr 2189 i punktem Nr 2286, a faktycznym przebiegiem północnej granicy administracyjnej miejscowości Cetula, za prawidłowy przebieg granicy Obszaru należy uznać granicę administracyjną miejscowości Cetula.
- 8.** W przypadku rozbieżności między przebiegiem granicy Obszaru wyznaczonym punktami jej załamania, pomiędzy punktem Nr 2438 i punktem Nr 2945, a faktycznym przebiegiem granic administracyjnych miejscowości: Nielepkowice, Kostków, Leżachów-Osada, za prawidłowy przebieg granicy Obszaru należy uznać granice administracyjne ww. miejscowości.
- 9.** W przypadku rozbieżności między przebiegiem granicy Obszaru wyznaczonym punktami jej załamania, pomiędzy punktem Nr 2965 i punktem Nr 3123, a faktycznym przebiegiem granic administracyjnych miejscowości: Ubieszyn, Tryńcza, Wólka Ogryzkowa i Wólka Małkowa, za prawidłowy przebieg granicy Obszaru należy uznać granice administracyjne ww. miejscowości.

10. W przypadku rozbieżności między przebiegiem granicy Obszaru wyznaczonym punktami jej załamania, pomiędzy punktem Nr 3156, punktem Nr 3666 i punktem Nr 1, a faktycznym przebiegiem zachodniej granicy administracyjnej Gminy Tryńcza, za prawidłowy przebieg granicy Obszaru należy uznać granicę administracyjną Gminy Tryńcza.

Współrzędne punktów załamania granicy Sieniawskiego Obszaru Chronionego Krajobrazu

Nr pkt.	Współrzędne punktów załamania granicy w układzie WGS84
0	50.200935 , 22.552042
1	50.200658 , 22.552812
2	50.200925 , 22.553075
3	50.202003 , 22.554108
4	50.202288 , 22.554436
5	50.202520 , 22.554778
6	50.202687 , 22.555200
7	50.202789 , 22.555286
8	50.202947 , 22.555257
9	50.203266 , 22.555359
10	50.203503 , 22.555547
11	50.203765 , 22.555934
12	50.204338 , 22.556959
13	50.204396 , 22.557115
14	50.204432 , 22.557408
15	50.204490 , 22.558380
16	50.204679 , 22.558157
17	50.204757 , 22.557974
18	50.205205 , 22.558262
19	50.205904 , 22.558871
20	50.206081 , 22.558991
21	50.206356 , 22.559182
22	50.206312 , 22.559480
23	50.206120 , 22.560524
24	50.206094 , 22.560809
25	50.206715 , 22.561287
26	50.207013 , 22.561395
27	50.207170 , 22.561385
28	50.207675 , 22.561143
29	50.207876 , 22.561069
30	50.208032 , 22.561122
31	50.208315 , 22.561287
32	50.208901 , 22.562194
33	50.210511 , 22.559944
34	50.211651 , 22.558356
35	50.212956 , 22.557723
36	50.213739 , 22.556874
37	50.214290 , 22.556248
38	50.215429 , 22.554948
39	50.217146 , 22.552985
40	50.217324 , 22.553319

Nr pkt.	Współrzędne punktów załamania granicy w układzie WGS84
41	50.217965 , 22.552693
42	50.218278 , 22.552831
43	50.219013 , 22.552674
44	50.219356 , 22.552608
45	50.219751 , 22.553127
46	50.220069 , 22.552405
47	50.220237 , 22.552675
48	50.220873 , 22.553357
49	50.221044 , 22.553539
50	50.221416 , 22.554090
51	50.222364 , 22.555514
52	50.222908 , 22.556317
53	50.222977 , 22.556471
54	50.223054 , 22.556564
55	50.223465 , 22.556524
56	50.223779 , 22.556621
57	50.224044 , 22.556846
58	50.224059 , 22.556898
59	50.224064 , 22.557086
60	50.224053 , 22.557236
61	50.223965 , 22.557486
62	50.223903 , 22.557798
63	50.223854 , 22.558402
64	50.223694 , 22.558995
65	50.223664 , 22.559404
66	50.223751 , 22.559506
67	50.225008 , 22.557581
68	50.225099 , 22.557426
69	50.225128 , 22.557744
70	50.225198 , 22.559196
71	50.225217 , 22.559713
72	50.225253 , 22.560134
73	50.225390 , 22.561389
74	50.225444 , 22.562000
75	50.225576 , 22.563033
76	50.225611 , 22.563433
77	50.225649 , 22.564063
78	50.225730 , 22.565309
79	50.225774 , 22.565999
80	50.225774 , 22.566892
81	50.225773 , 22.567122

Nr pkt.	Współrzędne punktów załamania granicy w układzie WGS84
82	50.225715 , 22.567746
83	50.225578 , 22.568349
84	50.225507 , 22.568827
85	50.225382 , 22.569879
86	50.225366 , 22.570126
87	50.225393 , 22.570328
88	50.225368 , 22.570351
89	50.225590 , 22.570358
90	50.225965 , 22.569992
91	50.226214 , 22.569759
92	50.226993 , 22.569165
93	50.227299 , 22.568912
94	50.227843 , 22.568375
95	50.228901 , 22.567611
96	50.229110 , 22.567529
97	50.229300 , 22.568645
98	50.229325 , 22.569337
99	50.229524 , 22.570672
100	50.229592 , 22.571288
101	50.230319 , 22.571984
102	50.230466 , 22.572677
103	50.231448 , 22.573722
104	50.231671 , 22.574015
105	50.231944 , 22.574135
106	50.232172 , 22.574355
107	50.232286 , 22.574501
108	50.232348 , 22.575061
109	50.232809 , 22.575852
110	50.233071 , 22.576348
111	50.233376 , 22.577389
112	50.233682 , 22.578439
113	50.232988 , 22.578567
114	50.232537 , 22.578643
115	50.231312 , 22.578835
116	50.230089 , 22.579026
117	50.229521 , 22.579114
118	50.228822 , 22.579236
119	50.228785 , 22.579243
120	50.228616 , 22.579272
121	50.227518 , 22.579589
122	50.226862 , 22.579793

Nr pkt.	Współrzędne punktów załamania granicy w układzie WGS84
123	50.226285 , 22.579961
124	50.225546 , 22.580175
125	50.225719 , 22.580582
126	50.224995 , 22.581247
127	50.223950 , 22.582202
128	50.223424 , 22.582686
129	50.223445 , 22.582741
130	50.223343 , 22.582878
131	50.223169 , 22.583245
132	50.222914 , 22.583503
133	50.222573 , 22.583754
134	50.222484 , 22.583844
135	50.222409 , 22.583986
136	50.222357 , 22.583877
137	50.222241 , 22.583941
138	50.222051 , 22.584007
139	50.221485 , 22.584747
140	50.221530 , 22.584836
141	50.221418 , 22.584980
142	50.221624 , 22.585336
143	50.221141 , 22.586188
144	50.221096 , 22.586357
145	50.221174 , 22.586744
146	50.221198 , 22.587224
147	50.221064 , 22.588801
148	50.220577 , 22.589784
149	50.220337 , 22.590372
150	50.220242 , 22.590760
151	50.220248 , 22.590993
152	50.220406 , 22.591719
153	50.220314 , 22.591693
154	50.220190 , 22.591618
155	50.220069 , 22.591928
156	50.219684 , 22.591513
157	50.219326 , 22.591254
158	50.219103 , 22.591609
159	50.219054 , 22.591689
160	50.219058 , 22.591810
161	50.219002 , 22.592452
162	50.218901 , 22.592946
163	50.218841 , 22.593043

Nr pkt.	Współrzędne punktów załamania granicy w układzie WGS84
164	50.218375 , 22.593472
165	50.218256 , 22.593894
166	50.218200 , 22.594280
167	50.218279 , 22.594757
168	50.218505 , 22.595832
169	50.218507 , 22.596546
170	50.218241 , 22.598414
171	50.218155 , 22.598964
172	50.218166 , 22.599518
173	50.218201 , 22.599643
174	50.218523 , 22.600031
175	50.218578 , 22.600203
176	50.218629 , 22.600530
177	50.218936 , 22.600780
178	50.219247 , 22.600778
179	50.219293 , 22.600654
180	50.219544 , 22.600682
181	50.219558 , 22.600485
182	50.219770 , 22.600445
183	50.219889 , 22.600451
184	50.220007 , 22.600697
185	50.220149 , 22.600775
186	50.220208 , 22.600702
187	50.220221 , 22.600513
188	50.220336 , 22.600794
189	50.220550 , 22.601248
190	50.220443 , 22.601328
191	50.220092 , 22.601811
192	50.220187 , 22.602035
193	50.220303 , 22.602149
194	50.220562 , 22.602084
195	50.220923 , 22.602065
196	50.221151 , 22.602570
197	50.220953 , 22.602974
198	50.221101 , 22.603412
199	50.221013 , 22.603828
200	50.221252 , 22.604140
201	50.221201 , 22.605020
202	50.221345 , 22.605129
203	50.221469 , 22.605744
204	50.221632 , 22.606291
205	50.221897 , 22.606853
206	50.222396 , 22.606725
207	50.222682 , 22.607113
208	50.222832 , 22.607528
209	50.222859 , 22.607795

Nr pkt.	Współrzędne punktów załamania granicy w układzie WGS84
210	50.223130 , 22.607786
211	50.224008 , 22.607705
212	50.224031 , 22.606506
213	50.224050 , 22.606344
214	50.224459 , 22.606338
215	50.224875 , 22.606733
216	50.225038 , 22.606974
217	50.225205 , 22.607495
218	50.225477 , 22.608379
219	50.225486 , 22.608590
220	50.225625 , 22.608758
221	50.225866 , 22.608192
222	50.226379 , 22.608887
223	50.226724 , 22.608466
224	50.226872 , 22.608304
225	50.227138 , 22.608093
226	50.227277 , 22.607442
227	50.227850 , 22.606880
228	50.228287 , 22.606571
229	50.228597 , 22.606300
230	50.228588 , 22.606158
231	50.229067 , 22.605367
232	50.229295 , 22.605158
233	50.229300 , 22.602797
234	50.229300 , 22.602244
235	50.229293 , 22.600754
236	50.229287 , 22.599875
237	50.229286 , 22.599396
238	50.228975 , 22.598201
239	50.228962 , 22.597946
240	50.229194 , 22.597678
241	50.229425 , 22.597660
242	50.229757 , 22.596519
243	50.230271 , 22.595384
244	50.230464 , 22.594659
245	50.230846 , 22.595043
246	50.231019 , 22.594640
247	50.231444 , 22.593456
248	50.231925 , 22.592878
249	50.232318 , 22.592081
250	50.233137 , 22.591205
251	50.233334 , 22.590992
252	50.233902 , 22.590233
253	50.234212 , 22.589578
254	50.234726 , 22.588476
255	50.235444 , 22.588108

Nr pkt.	Współrzędne punktów załamania granicy w układzie WGS84
256	50.236194 , 22.588146
257	50.236846 , 22.587108
258	50.237140 , 22.587254
259	50.237989 , 22.587310
260	50.238183 , 22.587828
261	50.238372 , 22.588127
262	50.238819 , 22.587571
263	50.238907 , 22.587413
264	50.238900 , 22.587258
265	50.239271 , 22.586621
266	50.239343 , 22.586206
267	50.239488 , 22.585895
268	50.239677 , 22.585622
269	50.239764 , 22.585500
270	50.240004 , 22.585195
271	50.240253 , 22.585040
272	50.240529 , 22.584958
273	50.240933 , 22.584481
274	50.242102 , 22.583088
275	50.242330 , 22.582823
276	50.243286 , 22.581743
277	50.243470 , 22.581650
278	50.243967 , 22.581524
279	50.244731 , 22.581201
280	50.245197 , 22.581025
281	50.245739 , 22.581090
282	50.246011 , 22.580986
283	50.246242 , 22.580776
284	50.246431 , 22.580530
285	50.246835 , 22.579940
286	50.247161 , 22.579489
287	50.247672 , 22.579177
288	50.248240 , 22.578866
289	50.248319 , 22.578240
290	50.248348 , 22.578095
291	50.248444 , 22.577798
292	50.248620 , 22.577567
293	50.248651 , 22.577362
294	50.248584 , 22.577196
295	50.248614 , 22.576966
296	50.248813 , 22.576828
297	50.249005 , 22.576536
298	50.249024 , 22.576235
299	50.249085 , 22.576070
300	50.249242 , 22.575854
301	50.249355 , 22.575597

Nr pkt.	Współrzędne punktów załamania granicy w układzie WGS84
302	50.249408 , 22.575753
303	50.249503 , 22.575850
304	50.249802 , 22.575630
305	50.250168 , 22.575557
306	50.250288 , 22.575467
307	50.250476 , 22.575092
308	50.250945 , 22.574077
309	50.251165 , 22.573618
310	50.252011 , 22.574069
311	50.252887 , 22.574534
312	50.254012 , 22.575086
313	50.255051 , 22.575582
314	50.255196 , 22.575651
315	50.256195 , 22.576229
316	50.256803 , 22.576579
317	50.256821 , 22.576647
318	50.257371 , 22.576967
319	50.258480 , 22.577608
320	50.259600 , 22.578262
321	50.260747 , 22.578931
322	50.261814 , 22.579556
323	50.262813 , 22.580148
324	50.263940 , 22.580812
325	50.264367 , 22.581042
326	50.265062 , 22.581471
327	50.266226 , 22.582131
328	50.267002 , 22.582562
329	50.267055 , 22.582604
330	50.267136 , 22.582621
331	50.269803 , 22.585818
332	50.270374 , 22.586492
333	50.270629 , 22.586560
334	50.271018 , 22.586874
335	50.271493 , 22.587337
336	50.272644 , 22.588449
337	50.273954 , 22.590597
338	50.274682 , 22.591272
339	50.274922 , 22.591496
340	50.275716 , 22.592619
341	50.275650 , 22.592707
342	50.275386 , 22.593484
343	50.275131 , 22.594193
344	50.274852 , 22.595067
345	50.274607 , 22.595802
346	50.274283 , 22.596788
347	50.273932 , 22.597861

Nr pkt.	Współrzędne punktów załamania granicy w układzie WGS84
348	50.273619 , 22.598768
349	50.273385 , 22.599455
350	50.272858 , 22.601036
351	50.272451 , 22.602328
352	50.272211 , 22.603022
353	50.271942 , 22.603780
354	50.271874 , 22.604029
355	50.271681 , 22.604609
356	50.271366 , 22.605555
357	50.270950 , 22.606786
358	50.270701 , 22.607542
359	50.270435 , 22.608372
360	50.270292 , 22.608800
361	50.270129 , 22.609281
362	50.269846 , 22.610122
363	50.269809 , 22.610235
364	50.269619 , 22.610921
365	50.269443 , 22.611436
366	50.269253 , 22.611964
367	50.268972 , 22.612770
368	50.268737 , 22.613495
369	50.268336 , 22.614713
370	50.268203 , 22.615100
371	50.268093 , 22.615426
372	50.267911 , 22.615933
373	50.267818 , 22.616232
374	50.267616 , 22.616863
375	50.267510 , 22.617189
376	50.267447 , 22.617326
377	50.267399 , 22.617479
378	50.267319 , 22.617749
379	50.267204 , 22.618120
380	50.266792 , 22.619400
381	50.266754 , 22.619676
382	50.267968 , 22.621054
383	50.268491 , 22.621654
384	50.269211 , 22.622533
385	50.272519 , 22.626377
386	50.273626 , 22.627541
387	50.274628 , 22.628820
388	50.275093 , 22.629366
389	50.275772 , 22.629980
390	50.276751 , 22.631035
391	50.277935 , 22.632322
392	50.278743 , 22.633190
393	50.279735 , 22.633509

Nr pkt.	Współrzędne punktów załamania granicy w układzie WGS84
394	50.280175 , 22.633649
395	50.280742 , 22.633846
396	50.281513 , 22.634104
397	50.282752 , 22.634564
398	50.283476 , 22.634830
399	50.283401 , 22.633532
400	50.283376 , 22.633080
401	50.283245 , 22.631118
402	50.283164 , 22.629961
403	50.283091 , 22.628989
404	50.282997 , 22.627440
405	50.283865 , 22.627671
406	50.284240 , 22.627796
407	50.285375 , 22.628180
408	50.285960 , 22.628379
409	50.286615 , 22.628603
410	50.287207 , 22.628804
411	50.287348 , 22.628870
412	50.287821 , 22.629038
413	50.288976 , 22.629453
414	50.289989 , 22.629810
415	50.291342 , 22.630221
416	50.292566 , 22.630691
417	50.293389 , 22.630965
418	50.293858 , 22.632822
419	50.293816 , 22.633536
420	50.293750 , 22.633773
421	50.293575 , 22.634744
422	50.293539 , 22.635312
423	50.293533 , 22.635496
424	50.293494 , 22.635592
425	50.294491 , 22.636649
426	50.295141 , 22.637340
427	50.295345 , 22.637556
428	50.295504 , 22.637698
429	50.295133 , 22.639264
430	50.294722 , 22.640840
431	50.294596 , 22.641364
432	50.294403 , 22.642301
433	50.294918 , 22.642585
434	50.295137 , 22.642755
435	50.295239 , 22.642807
436	50.295372 , 22.642936
437	50.295588 , 22.643009
438	50.295805 , 22.643138
439	50.296035 , 22.643224

Nr pkt.	Współrzędne punktów załamania granicy w układzie WGS84
440	50.296285 , 22.643200
441	50.296458 , 22.643123
442	50.296649 , 22.643149
443	50.296907 , 22.643073
444	50.297107 , 22.642892
445	50.297651 , 22.642795
446	50.297880 , 22.642514
447	50.298277 , 22.642318
448	50.298824 , 22.641517
449	50.299673 , 22.640103
450	50.300056 , 22.639985
451	50.300571 , 22.639266
452	50.300958 , 22.638211
453	50.301651 , 22.637924
454	50.302490 , 22.637796
455	50.303039 , 22.638272
456	50.302975 , 22.638666
457	50.303235 , 22.639038
458	50.303340 , 22.639250
459	50.303495 , 22.639408
460	50.303980 , 22.640019
461	50.304518 , 22.641353
462	50.304601 , 22.641581
463	50.304797 , 22.641924
464	50.304861 , 22.642352
465	50.304863 , 22.642703
466	50.304931 , 22.642717
467	50.305000 , 22.642945
468	50.305246 , 22.643579
469	50.305418 , 22.643872
470	50.305517 , 22.643964
471	50.305875 , 22.644179
472	50.305896 , 22.644296
473	50.305898 , 22.644540
474	50.305766 , 22.645017
475	50.305742 , 22.645150
476	50.305735 , 22.645869
477	50.305701 , 22.645966
478	50.305576 , 22.646453
479	50.305422 , 22.646602
480	50.305270 , 22.646700
481	50.305066 , 22.646819
482	50.304805 , 22.647145
483	50.304478 , 22.647708
484	50.304400 , 22.647807
485	50.304283 , 22.647901

Nr pkt.	Współrzędne punktów załamania granicy w układzie WGS84
486	50.304139 , 22.648033
487	50.304044 , 22.648232
488	50.303918 , 22.648549
489	50.303820 , 22.648861
490	50.303361 , 22.650016
491	50.303300 , 22.650232
492	50.303144 , 22.650695
493	50.302985 , 22.651068
494	50.302891 , 22.651177
495	50.302705 , 22.651462
496	50.302562 , 22.651719
497	50.302461 , 22.651922
498	50.302430 , 22.652118
499	50.302414 , 22.652487
500	50.302387 , 22.652649
501	50.302302 , 22.652974
502	50.302254 , 22.653263
503	50.302127 , 22.654217
504	50.302112 , 22.654355
505	50.302035 , 22.654844
506	50.301961 , 22.654971
507	50.301515 , 22.655437
508	50.300869 , 22.656799
509	50.300840 , 22.656898
510	50.300818 , 22.657076
511	50.300974 , 22.658770
512	50.300984 , 22.658926
513	50.301052 , 22.659183
514	50.301308 , 22.659541
515	50.301524 , 22.659826
516	50.301883 , 22.660388
517	50.302237 , 22.660732
518	50.302283 , 22.660787
519	50.302390 , 22.660989
520	50.302548 , 22.661407
521	50.302514 , 22.661788
522	50.302272 , 22.662761
523	50.302204 , 22.662881
524	50.301837 , 22.663373
525	50.301790 , 22.663525
526	50.301752 , 22.665797
527	50.301709 , 22.666287
528	50.302034 , 22.667271
529	50.302040 , 22.667459
530	50.302005 , 22.667522
531	50.301982 , 22.667625

Nr pkt.	Współrzędne punktów załamania granicy w układzie WGS84
532	50.301586 , 22.668109
533	50.301540 , 22.668233
534	50.301531 , 22.668285
535	50.301467 , 22.668425
536	50.301316 , 22.668846
537	50.301247 , 22.668874
538	50.301226 , 22.668916
539	50.301434 , 22.669131
540	50.301644 , 22.669234
541	50.301704 , 22.669292
542	50.301745 , 22.669372
543	50.301774 , 22.669475
544	50.301690 , 22.669548
545	50.301683 , 22.669682
546	50.301582 , 22.669726
547	50.301704 , 22.670171
548	50.301667 , 22.670296
549	50.301606 , 22.670294
550	50.301588 , 22.670184
551	50.301489 , 22.670229
552	50.301444 , 22.670583
553	50.301401 , 22.670657
554	50.301345 , 22.670683
555	50.301291 , 22.671048
556	50.301509 , 22.671576
557	50.301285 , 22.671490
558	50.301215 , 22.671647
559	50.301103 , 22.671735
560	50.301133 , 22.672270
561	50.301027 , 22.672249
562	50.300974 , 22.672201
563	50.300801 , 22.672203
564	50.300818 , 22.672556
565	50.300603 , 22.672657
566	50.300417 , 22.672694
567	50.300165 , 22.672649
568	50.300092 , 22.672612
569	50.300005 , 22.672487
570	50.299933 , 22.672197
571	50.299868 , 22.672127
572	50.299708 , 22.672142
573	50.299651 , 22.672441
574	50.299512 , 22.672473
575	50.299398 , 22.672421
576	50.299339 , 22.672362
577	50.299136 , 22.672406

Nr pkt.	Współrzędne punktów załamania granicy w układzie WGS84
578	50.299056 , 22.672492
579	50.298899 , 22.672468
580	50.298512 , 22.672573
581	50.298815 , 22.672783
582	50.298714 , 22.672865
583	50.298351 , 22.672716
584	50.298336 , 22.672789
585	50.298317 , 22.672966
586	50.298121 , 22.673140
587	50.297927 , 22.673561
588	50.297917 , 22.674050
589	50.298010 , 22.673974
590	50.298058 , 22.674027
591	50.298079 , 22.674278
592	50.298120 , 22.674376
593	50.298348 , 22.674605
594	50.298118 , 22.674731
595	50.297994 , 22.675008
596	50.298157 , 22.675230
597	50.298217 , 22.675404
598	50.298294 , 22.675552
599	50.298271 , 22.675587
600	50.298229 , 22.675620
601	50.297992 , 22.675757
602	50.297929 , 22.676067
603	50.298007 , 22.676283
604	50.298001 , 22.676334
605	50.297731 , 22.676353
606	50.297728 , 22.676602
607	50.298052 , 22.676710
608	50.298162 , 22.677115
609	50.297875 , 22.677425
610	50.297886 , 22.677641
611	50.298135 , 22.678071
612	50.298174 , 22.678085
613	50.298333 , 22.677868
614	50.298403 , 22.678455
615	50.298252 , 22.678625
616	50.298318 , 22.678769
617	50.298373 , 22.678790
618	50.298446 , 22.678993
619	50.298449 , 22.679136
620	50.298383 , 22.679254
621	50.298217 , 22.679390
622	50.298211 , 22.679522
623	50.298438 , 22.679889

Nr pkt.	Współrzędne punktów załamania granicy w układzie WGS84
624	50.298446 , 22.680102
625	50.298264 , 22.680332
626	50.298291 , 22.680718
627	50.298499 , 22.681431
628	50.298432 , 22.681627
629	50.298279 , 22.681819
630	50.298292 , 22.681901
631	50.298596 , 22.682371
632	50.298619 , 22.682322
633	50.298732 , 22.682488
634	50.298775 , 22.682304
635	50.298837 , 22.681859
636	50.298957 , 22.681812
637	50.299013 , 22.681948
638	50.299111 , 22.681886
639	50.299103 , 22.682061
640	50.299039 , 22.682141
641	50.298901 , 22.682180
642	50.298826 , 22.682662
643	50.298884 , 22.682708
644	50.298952 , 22.682693
645	50.298965 , 22.682741
646	50.298971 , 22.682877
647	50.298905 , 22.682945
648	50.298722 , 22.682925
649	50.298659 , 22.683055
650	50.298672 , 22.683257
651	50.298662 , 22.683403
652	50.298691 , 22.683562
653	50.298751 , 22.683725
654	50.298787 , 22.683822
655	50.299090 , 22.683847
656	50.299111 , 22.684099
657	50.299066 , 22.684311
658	50.299412 , 22.684375
659	50.299453 , 22.684411
660	50.299241 , 22.684671
661	50.298990 , 22.685053
662	50.298976 , 22.685218
663	50.299113 , 22.685247
664	50.299433 , 22.685226
665	50.299388 , 22.685340
666	50.299258 , 22.685457
667	50.299174 , 22.685572
668	50.299120 , 22.685725
669	50.299177 , 22.685899

Nr pkt.	Współrzędne punktów załamania granicy w układzie WGS84
670	50.299211 , 22.685959
671	50.299223 , 22.686016
672	50.299232 , 22.686091
673	50.299204 , 22.686212
674	50.299140 , 22.686322
675	50.299022 , 22.686481
676	50.298979 , 22.686608
677	50.299038 , 22.686733
678	50.298940 , 22.686748
679	50.298847 , 22.686730
680	50.298831 , 22.686922
681	50.298739 , 22.686901
682	50.298648 , 22.686900
683	50.298589 , 22.686979
684	50.298481 , 22.687132
685	50.298323 , 22.687052
686	50.298272 , 22.687249
687	50.298118 , 22.687382
688	50.297885 , 22.687447
689	50.297889 , 22.687792
690	50.297711 , 22.687933
691	50.297788 , 22.688095
692	50.297744 , 22.688288
693	50.297826 , 22.688616
694	50.297715 , 22.688896
695	50.297779 , 22.689211
696	50.297798 , 22.689535
697	50.297720 , 22.689673
698	50.297668 , 22.689676
699	50.297596 , 22.689826
700	50.297690 , 22.689847
701	50.297631 , 22.690011
702	50.297507 , 22.690139
703	50.297541 , 22.690512
704	50.297522 , 22.690924
705	50.297575 , 22.691180
706	50.297471 , 22.691365
707	50.297274 , 22.691569
708	50.297205 , 22.691518
709	50.297127 , 22.691836
710	50.297093 , 22.691812
711	50.296944 , 22.691983
712	50.296940 , 22.692132
713	50.296812 , 22.692225
714	50.296784 , 22.692439
715	50.296815 , 22.692501

Nr pkt.	Współrzędne punktów załamania granicy w układzie WGS84	
716	50.296793	22.692611
717	50.296745	22.692564
718	50.296737	22.692519
719	50.296606	22.692509
720	50.296534	22.692600
721	50.296560	22.692743
722	50.296437	22.693045
723	50.296533	22.693125
724	50.296431	22.693318
725	50.296431	22.693414
726	50.296351	22.693490
727	50.296340	22.693590
728	50.296400	22.693810
729	50.296333	22.693905
730	50.296499	22.694301
731	50.296444	22.694401
732	50.296477	22.694484
733	50.296455	22.694646
734	50.296387	22.694821
735	50.296300	22.694892
736	50.296326	22.695058
737	50.296430	22.695252
738	50.296329	22.695295
739	50.296267	22.695440
740	50.296223	22.695465
741	50.296059	22.695578
742	50.296145	22.695786
743	50.296074	22.695951
744	50.295884	22.696077
745	50.295915	22.696211
746	50.295831	22.696464
747	50.295867	22.696474
748	50.295906	22.696510
749	50.295850	22.696657
750	50.295661	22.696625
751	50.295624	22.696760
752	50.295650	22.696920
753	50.295481	22.696970
754	50.295358	22.696907
755	50.295254	22.696892
756	50.295053	22.697035
757	50.294921	22.696989
758	50.294880	22.697202
759	50.294775	22.697302
760	50.294684	22.697260
761	50.294584	22.697581

Nr pkt.	Współrzędne punktów załamania granicy w układzie WGS84	
762	50.294693	22.697712
763	50.294750	22.697696
764	50.294777	22.697782
765	50.294843	22.697834
766	50.294845	22.698161
767	50.294771	22.698286
768	50.294671	22.698438
769	50.294625	22.698608
770	50.294753	22.698863
771	50.294817	22.698914
772	50.294797	22.699028
773	50.294858	22.699190
774	50.294860	22.699258
775	50.294710	22.699374
776	50.294710	22.699718
777	50.294784	22.699928
778	50.294897	22.700030
779	50.294939	22.700101
780	50.294910	22.700283
781	50.294898	22.700457
782	50.294920	22.700594
783	50.294923	22.700673
784	50.294719	22.700617
785	50.294622	22.700725
786	50.294663	22.700936
787	50.294707	22.700960
788	50.294722	22.700868
789	50.294830	22.700897
790	50.294840	22.701042
791	50.294810	22.701149
792	50.294726	22.701278
793	50.294661	22.701279
794	50.294609	22.701358
795	50.294665	22.701457
796	50.294652	22.701517
797	50.294595	22.701618
798	50.294656	22.701680
799	50.294638	22.701775
800	50.294557	22.701859
801	50.294431	22.701842
802	50.294356	22.701787
803	50.294186	22.701886
804	50.293916	22.702115
805	50.293830	22.702113
806	50.293571	22.702061
807	50.293508	22.702181

Nr pkt.	Współrzędne punktów załamania granicy w układzie WGS84	
808	50.293448	22.702175
809	50.293431	22.702316
810	50.293362	22.702357
811	50.293317	22.702237
812	50.293276	22.702328
813	50.293091	22.702472
814	50.293116	22.702523
815	50.293103	22.702613
816	50.292985	22.702620
817	50.292889	22.702686
818	50.292850	22.702931
819	50.292722	22.703045
820	50.292631	22.703093
821	50.292431	22.703187
822	50.292348	22.703358
823	50.292360	22.703589
824	50.292295	22.703858
825	50.292372	22.703854
826	50.292358	22.704003
827	50.292228	22.704050
828	50.292222	22.704206
829	50.292087	22.704379
830	50.292021	22.704398
831	50.292033	22.704572
832	50.291995	22.704626
833	50.291881	22.704626
834	50.291936	22.704794
835	50.291810	22.705021
836	50.291757	22.705078
837	50.291755	22.705197
838	50.291817	22.705212
839	50.291848	22.705361
840	50.291813	22.705548
841	50.291759	22.705593
842	50.291734	22.705835
843	50.291806	22.705976
844	50.291861	22.706096
845	50.291842	22.706101
846	50.291847	22.706234
847	50.291727	22.706182
848	50.291671	22.706337
849	50.291696	22.706414
850	50.291746	22.706450
851	50.291737	22.706473
852	50.291625	22.706374
853	50.291556	22.706522

Nr pkt.	Współrzędne punktów załamania granicy w układzie WGS84	
854	50.291528	22.706650
855	50.291613	22.706688
856	50.291603	22.706714
857	50.291505	22.706693
858	50.291315	22.707043
859	50.291143	22.707288
860	50.291118	22.707555
861	50.291238	22.707702
862	50.291372	22.707589
863	50.291359	22.707778
864	50.291453	22.708008
865	50.291465	22.708052
866	50.291529	22.708107
867	50.291624	22.708210
868	50.291620	22.708245
869	50.291823	22.708507
870	50.291826	22.708694
871	50.291888	22.708844
872	50.292080	22.709070
873	50.292221	22.709162
874	50.292269	22.709305
875	50.292289	22.709493
876	50.292449	22.709523
877	50.292559	22.709671
878	50.292579	22.709736
879	50.292550	22.709833
880	50.292625	22.709932
881	50.292628	22.710017
882	50.292856	22.710107
883	50.292908	22.710175
884	50.292888	22.710289
885	50.292947	22.710531
886	50.292885	22.710673
887	50.293059	22.710773
888	50.293233	22.711218
889	50.293378	22.711362
890	50.293435	22.711630
891	50.293390	22.712158
892	50.293494	22.712153
893	50.293733	22.712531
894	50.293948	22.712965
895	50.294050	22.713059
896	50.294067	22.713130
897	50.294042	22.713177
898	50.294021	22.713204
899	50.293948	22.713320

Nr pkt.	Współrzędne punktów załamania granicy w układzie WGS84
900	50.293989 , 22.713478
901	50.294079 , 22.713503
902	50.294105 , 22.713537
903	50.294082 , 22.713612
904	50.293952 , 22.713623
905	50.293946 , 22.713753
906	50.293906 , 22.713878
907	50.293812 , 22.714127
908	50.293829 , 22.714244
909	50.293964 , 22.714342
910	50.293978 , 22.714440
911	50.293965 , 22.714615
912	50.293884 , 22.714985
913	50.293802 , 22.715292
914	50.293870 , 22.715662
915	50.294036 , 22.715949
916	50.293964 , 22.716063
917	50.294009 , 22.716125
918	50.294048 , 22.716138
919	50.294114 , 22.716105
920	50.294146 , 22.716141
921	50.294161 , 22.716242
922	50.294274 , 22.716421
923	50.294295 , 22.716424
924	50.294320 , 22.716408
925	50.294353 , 22.716508
926	50.294694 , 22.716920
927	50.294766 , 22.716863
928	50.294893 , 22.716875
929	50.294910 , 22.716963
930	50.294881 , 22.717050
931	50.294926 , 22.717145
932	50.295040 , 22.717166
933	50.295114 , 22.717262
934	50.295121 , 22.717354
935	50.295000 , 22.717333
936	50.294974 , 22.717524
937	50.295017 , 22.717809
938	50.295118 , 22.717975
939	50.295110 , 22.718113
940	50.295232 , 22.718284
941	50.295235 , 22.718361
942	50.295265 , 22.718424
943	50.295245 , 22.718550
944	50.295381 , 22.718699
945	50.295411 , 22.718818

Nr pkt.	Współrzędne punktów załamania granicy w układzie WGS84
946	50.295274 , 22.719023
947	50.295323 , 22.719132
948	50.295276 , 22.719210
949	50.295296 , 22.719250
950	50.295341 , 22.719252
951	50.295344 , 22.719313
952	50.295398 , 22.719350
953	50.295466 , 22.719302
954	50.295482 , 22.719268
955	50.295498 , 22.719347
956	50.295553 , 22.719441
957	50.295623 , 22.719403
958	50.295680 , 22.719626
959	50.295678 , 22.719735
960	50.295594 , 22.719824
961	50.295657 , 22.719997
962	50.295728 , 22.720016
963	50.295744 , 22.719962
964	50.295743 , 22.719892
965	50.295800 , 22.719797
966	50.295862 , 22.719815
967	50.295864 , 22.719961
968	50.295814 , 22.720141
969	50.295813 , 22.720247
970	50.295923 , 22.720641
971	50.295960 , 22.720952
972	50.295981 , 22.721590
973	50.296102 , 22.721733
974	50.296101 , 22.721992
975	50.296142 , 22.722116
976	50.296287 , 22.722202
977	50.296365 , 22.722146
978	50.296476 , 22.722312
979	50.296605 , 22.722308
980	50.296737 , 22.722131
981	50.296740 , 22.722047
982	50.296782 , 22.722121
983	50.296834 , 22.722171
984	50.296880 , 22.722328
985	50.296825 , 22.722469
986	50.296757 , 22.722564
987	50.296770 , 22.722703
988	50.296786 , 22.722803
989	50.296698 , 22.723049
990	50.296665 , 22.723387
991	50.296753 , 22.723616

Nr pkt.	Współrzędne punktów załamania granicy w układzie WGS84
992	50.296801 , 22.723695
993	50.296852 , 22.723716
994	50.296901 , 22.723750
995	50.296941 , 22.723765
996	50.296931 , 22.723882
997	50.296912 , 22.724000
998	50.296932 , 22.724027
999	50.296940 , 22.724081
1000	50.297033 , 22.724073
1001	50.297056 , 22.724157
1002	50.297046 , 22.724365
1003	50.297126 , 22.724401
1004	50.297140 , 22.724448
1005	50.297083 , 22.724636
1006	50.297102 , 22.724748
1007	50.297136 , 22.724830
1008	50.297251 , 22.724966
1009	50.297355 , 22.725166
1010	50.297295 , 22.725246
1011	50.297345 , 22.725721
1012	50.297421 , 22.725817
1013	50.297435 , 22.726165
1014	50.297517 , 22.726303
1015	50.297655 , 22.726308
1016	50.297726 , 22.726320
1017	50.297758 , 22.726443
1018	50.297738 , 22.726556
1019	50.297744 , 22.726655
1020	50.297711 , 22.726779
1021	50.297933 , 22.726926
1022	50.298062 , 22.727125
1023	50.298156 , 22.727188
1024	50.298265 , 22.727172
1025	50.298420 , 22.727246
1026	50.298509 , 22.727450
1027	50.298481 , 22.727523
1028	50.298398 , 22.727584
1029	50.298416 , 22.727668
1030	50.298592 , 22.727848
1031	50.298770 , 22.727942
1032	50.298741 , 22.727763
1033	50.298825 , 22.727639
1034	50.299051 , 22.727680
1035	50.299171 , 22.727524
1036	50.299223 , 22.727543
1037	50.299235 , 22.727656

Nr pkt.	Współrzędne punktów załamania granicy w układzie WGS84
1038	50.299417 , 22.727722
1039	50.299449 , 22.728033
1040	50.299498 , 22.728102
1041	50.299509 , 22.728268
1042	50.299518 , 22.728300
1043	50.299583 , 22.728331
1044	50.299610 , 22.728415
1045	50.299593 , 22.728473
1046	50.299588 , 22.728527
1047	50.299601 , 22.728580
1048	50.299657 , 22.728692
1049	50.299672 , 22.728778
1050	50.299672 , 22.728930
1051	50.299773 , 22.729127
1052	50.299769 , 22.729306
1053	50.299812 , 22.729550
1054	50.299915 , 22.729786
1055	50.299984 , 22.730140
1056	50.299937 , 22.730344
1057	50.299863 , 22.730386
1058	50.299753 , 22.730896
1059	50.299809 , 22.731152
1060	50.299891 , 22.731472
1061	50.299967 , 22.731601
1062	50.300228 , 22.732625
1063	50.300789 , 22.733256
1064	50.300972 , 22.733280
1065	50.300946 , 22.733343
1066	50.301028 , 22.733533
1067	50.300883 , 22.733940
1068	50.301267 , 22.734869
1069	50.301577 , 22.735914
1070	50.301936 , 22.736735
1071	50.301984 , 22.736691
1072	50.302136 , 22.737485
1073	50.302039 , 22.737864
1074	50.301813 , 22.738598
1075	50.301389 , 22.738908
1076	50.301200 , 22.739701
1077	50.301185 , 22.739680
1078	50.301147 , 22.739678
1079	50.301063 , 22.739899
1080	50.300992 , 22.739985
1081	50.300883 , 22.740317
1082	50.300914 , 22.740550
1083	50.301075 , 22.740571

Nr pkt.	Współrzędne punktów załamania granicy w układzie WGS84
1084	50.301172 , 22.740614
1085	50.301208 , 22.740704
1086	50.301188 , 22.740919
1087	50.301301 , 22.741127
1088	50.301267 , 22.741268
1089	50.301216 , 22.741283
1090	50.301160 , 22.741442
1091	50.301228 , 22.741729
1092	50.301293 , 22.741959
1093	50.301377 , 22.741997
1094	50.301428 , 22.742235
1095	50.301524 , 22.742165
1096	50.301607 , 22.742312
1097	50.301613 , 22.742466
1098	50.301649 , 22.742583
1099	50.301740 , 22.742657
1100	50.301717 , 22.742931
1101	50.301747 , 22.743120
1102	50.301787 , 22.743274
1103	50.301871 , 22.743372
1104	50.301923 , 22.743697
1105	50.301917 , 22.744091
1106	50.301969 , 22.744273
1107	50.301950 , 22.744622
1108	50.302087 , 22.744986
1109	50.302069 , 22.745115
1110	50.302276 , 22.745660
1111	50.302404 , 22.745833
1112	50.302483 , 22.745882
1113	50.302533 , 22.746089
1114	50.302518 , 22.746302
1115	50.302648 , 22.746250
1116	50.302656 , 22.746347
1117	50.302609 , 22.746595
1118	50.302468 , 22.746782
1119	50.302600 , 22.746986
1120	50.302768 , 22.746839
1121	50.302785 , 22.746885
1122	50.302703 , 22.747005
1123	50.302723 , 22.747075
1124	50.302827 , 22.747208
1125	50.302852 , 22.747264
1126	50.302780 , 22.747302
1127	50.302749 , 22.747456
1128	50.302677 , 22.747524
1129	50.302593 , 22.747540

Nr pkt.	Współrzędne punktów załamania granicy w układzie WGS84
1130	50.302637 , 22.747751
1131	50.302667 , 22.747768
1132	50.302731 , 22.747749
1133	50.302779 , 22.747783
1134	50.302755 , 22.747903
1135	50.302695 , 22.747973
1136	50.302677 , 22.748054
1137	50.302661 , 22.748205
1138	50.302592 , 22.748182
1139	50.302554 , 22.748238
1140	50.302713 , 22.748525
1141	50.302513 , 22.748732
1142	50.302636 , 22.748840
1143	50.302652 , 22.749046
1144	50.302637 , 22.749125
1145	50.302635 , 22.749209
1146	50.302678 , 22.749269
1147	50.302690 , 22.749312
1148	50.302649 , 22.749372
1149	50.302563 , 22.749295
1150	50.302462 , 22.749477
1151	50.302523 , 22.749578
1152	50.302609 , 22.749576
1153	50.302667 , 22.749581
1154	50.302672 , 22.749687
1155	50.302629 , 22.749741
1156	50.302623 , 22.749783
1157	50.302556 , 22.749896
1158	50.302610 , 22.749983
1159	50.302742 , 22.749954
1160	50.302782 , 22.750061
1161	50.302751 , 22.750153
1162	50.302767 , 22.750275
1163	50.302728 , 22.750280
1164	50.302706 , 22.750183
1165	50.302667 , 22.750187
1166	50.302640 , 22.750386
1167	50.302670 , 22.750649
1168	50.302779 , 22.750671
1169	50.302880 , 22.750581
1170	50.302947 , 22.750688
1171	50.302957 , 22.750865
1172	50.302878 , 22.751090
1173	50.302928 , 22.751252
1174	50.302993 , 22.751380
1175	50.303088 , 22.751364

Nr pkt.	Współrzędne punktów załamania granicy w układzie WGS84
1176	50.303084 , 22.751218
1177	50.303146 , 22.751192
1178	50.303246 , 22.751295
1179	50.303278 , 22.751393
1180	50.303265 , 22.751495
1181	50.303215 , 22.751545
1182	50.303168 , 22.751501
1183	50.303147 , 22.751516
1184	50.303153 , 22.751689
1185	50.303101 , 22.751699
1186	50.303103 , 22.751799
1187	50.303061 , 22.751866
1188	50.303063 , 22.752028
1189	50.302986 , 22.751938
1190	50.303006 , 22.751767
1191	50.302962 , 22.751700
1192	50.302878 , 22.751970
1193	50.302882 , 22.752032
1194	50.302799 , 22.752046
1195	50.302762 , 22.752123
1196	50.302806 , 22.752276
1197	50.302893 , 22.752306
1198	50.302960 , 22.752410
1199	50.303003 , 22.752426
1200	50.303050 , 22.752515
1201	50.303089 , 22.752560
1202	50.303098 , 22.752615
1203	50.302998 , 22.752673
1204	50.302920 , 22.752619
1205	50.302839 , 22.752670
1206	50.302822 , 22.752774
1207	50.302891 , 22.752894
1208	50.302960 , 22.752926
1209	50.302877 , 22.753238
1210	50.302868 , 22.753513
1211	50.302926 , 22.753582
1212	50.302857 , 22.753694
1213	50.302582 , 22.753770
1214	50.302577 , 22.753865
1215	50.302791 , 22.754112
1216	50.302849 , 22.753993
1217	50.302916 , 22.754111
1218	50.302930 , 22.754220
1219	50.302876 , 22.754287
1220	50.302914 , 22.754427
1221	50.302911 , 22.754516

Nr pkt.	Współrzędne punktów załamania granicy w układzie WGS84
1222	50.302799 , 22.754602
1223	50.302814 , 22.754704
1224	50.302770 , 22.754771
1225	50.302791 , 22.754898
1226	50.302721 , 22.754954
1227	50.302759 , 22.755086
1228	50.302824 , 22.755116
1229	50.302834 , 22.755192
1230	50.302797 , 22.755311
1231	50.302814 , 22.755494
1232	50.302871 , 22.755504
1233	50.302868 , 22.755611
1234	50.302771 , 22.755845
1235	50.302805 , 22.756055
1236	50.302911 , 22.756304
1237	50.302993 , 22.756282
1238	50.303056 , 22.756309
1239	50.303098 , 22.756369
1240	50.303109 , 22.756472
1241	50.303191 , 22.756701
1242	50.303164 , 22.756770
1243	50.303198 , 22.756878
1244	50.303209 , 22.757168
1245	50.303079 , 22.757195
1246	50.302987 , 22.757150
1247	50.302963 , 22.757366
1248	50.302991 , 22.757514
1249	50.303045 , 22.757584
1250	50.303063 , 22.757731
1251	50.303019 , 22.757858
1252	50.303051 , 22.757936
1253	50.303038 , 22.758041
1254	50.303041 , 22.758247
1255	50.302996 , 22.758344
1256	50.302844 , 22.758636
1257	50.302969 , 22.758799
1258	50.302946 , 22.758902
1259	50.302836 , 22.759066
1260	50.302769 , 22.759233
1261	50.302805 , 22.759538
1262	50.302626 , 22.759859
1263	50.302613 , 22.760208
1264	50.302628 , 22.760331
1265	50.302576 , 22.760540
1266	50.302445 , 22.760743
1267	50.302355 , 22.760990

Nr pkt.	Współrzędne punktów załamania granicy w układzie WGS84
1268	50.302197 , 22.760981
1269	50.302190 , 22.761301
1270	50.302248 , 22.761628
1271	50.302348 , 22.761675
1272	50.302380 , 22.761790
1273	50.302365 , 22.761875
1274	50.302375 , 22.761978
1275	50.302300 , 22.761979
1276	50.302253 , 22.762056
1277	50.302331 , 22.762274
1278	50.302290 , 22.763853
1279	50.302256 , 22.765855
1280	50.302219 , 22.767989
1281	50.302289 , 22.769516
1282	50.302366 , 22.771083
1283	50.302373 , 22.771419
1284	50.301981 , 22.773095
1285	50.301700 , 22.774302
1286	50.301317 , 22.776093
1287	50.301345 , 22.776101
1288	50.301339 , 22.776225
1289	50.301383 , 22.778864
1290	50.301421 , 22.780651
1291	50.301451 , 22.783925
1292	50.301467 , 22.783929
1293	50.301479 , 22.785308
1294	50.302088 , 22.785483
1295	50.302174 , 22.788060
1296	50.302219 , 22.789111
1297	50.302255 , 22.790736
1298	50.302208 , 22.791307
1299	50.302212 , 22.791412
1300	50.302230 , 22.791963
1301	50.302245 , 22.792354
1302	50.302172 , 22.794757
1303	50.302212 , 22.797545
1304	50.302250 , 22.799786
1305	50.302320 , 22.800845
1306	50.302354 , 22.801479
1307	50.302347 , 22.802539
1308	50.302344 , 22.803453
1309	50.302354 , 22.805746
1310	50.302354 , 22.807182
1311	50.302352 , 22.808288
1312	50.302298 , 22.810828
1313	50.302258 , 22.813083

Nr pkt.	Współrzędne punktów załamania granicy w układzie WGS84
1314	50.302214 , 22.814979
1315	50.302188 , 22.815873
1316	50.302155 , 22.816950
1317	50.302082 , 22.818822
1318	50.301971 , 22.821387
1319	50.301751 , 22.822886
1320	50.301094 , 22.825655
1321	50.300551 , 22.828624
1322	50.300054 , 22.831152
1323	50.299618 , 22.833254
1324	50.299517 , 22.833768
1325	50.299284 , 22.834634
1326	50.299058 , 22.835377
1327	50.298746 , 22.836586
1328	50.298469 , 22.837707
1329	50.297971 , 22.839794
1330	50.297629 , 22.841299
1331	50.295764 , 22.840823
1332	50.294915 , 22.840726
1333	50.294211 , 22.840655
1334	50.292287 , 22.840271
1335	50.290478 , 22.839928
1336	50.289949 , 22.839825
1337	50.288571 , 22.839558
1338	50.287145 , 22.839289
1339	50.285443 , 22.838964
1340	50.284051 , 22.838687
1341	50.283058 , 22.838501
1342	50.280862 , 22.838076
1343	50.279193 , 22.837749
1344	50.277638 , 22.837456
1345	50.275706 , 22.837082
1346	50.273960 , 22.836748
1347	50.272673 , 22.836510
1348	50.272656 , 22.836545
1349	50.271568 , 22.836343
1350	50.269761 , 22.836013
1351	50.269242 , 22.830945
1352	50.268885 , 22.827617
1353	50.268634 , 22.824865
1354	50.266424 , 22.824447
1355	50.266070 , 22.824459
1356	50.265044 , 22.824268
1357	50.261981 , 22.823672
1358	50.260371 , 22.823360
1359	50.259268 , 22.823152

Nr pkt.	Współrzędne punktów załamania granicy w układzie WGS84
1360	50.258208 , 22.822943
1361	50.257291 , 22.822762
1362	50.255072 , 22.822316
1363	50.253959 , 22.822086
1364	50.252854 , 22.821877
1365	50.251923 , 22.821691
1366	50.250522 , 22.821443
1367	50.249302 , 22.820728
1368	50.249178 , 22.820652
1369	50.248402 , 22.820174
1370	50.248372 , 22.820155
1371	50.246762 , 22.819266
1372	50.245534 , 22.818536
1373	50.245134 , 22.818306
1374	50.244696 , 22.818061
1375	50.244748 , 22.819047
1376	50.244570 , 22.819859
1377	50.244294 , 22.820869
1378	50.244053 , 22.821508
1379	50.243875 , 22.822207
1380	50.243803 , 22.822419
1381	50.243768 , 22.822817
1382	50.243701 , 22.823166
1383	50.243516 , 22.823796
1384	50.243364 , 22.824811
1385	50.243361 , 22.825010
1386	50.242903 , 22.824636
1387	50.242857 , 22.824972
1388	50.242788 , 22.825155
1389	50.242492 , 22.825720
1390	50.242350 , 22.826140
1391	50.242111 , 22.826749
1392	50.242094 , 22.826884
1393	50.242155 , 22.827571
1394	50.242160 , 22.827909
1395	50.242128 , 22.828145
1396	50.242048 , 22.828469
1397	50.241945 , 22.828749
1398	50.241819 , 22.829023
1399	50.241723 , 22.829206
1400	50.241643 , 22.829333
1401	50.241589 , 22.829492
1402	50.241524 , 22.829858
1403	50.241498 , 22.830158
1404	50.241524 , 22.830279
1405	50.241629 , 22.831053

Nr pkt.	Współrzędne punktów załamania granicy w układzie WGS84
1406	50.241632 , 22.831484
1407	50.241602 , 22.832182
1408	50.241568 , 22.833495
1409	50.241537 , 22.833896
1410	50.241567 , 22.834189
1411	50.241756 , 22.834461
1412	50.241822 , 22.834678
1413	50.241817 , 22.834998
1414	50.241769 , 22.835360
1415	50.241551 , 22.836045
1416	50.241452 , 22.836922
1417	50.241437 , 22.837072
1418	50.241422 , 22.837411
1419	50.241465 , 22.837696
1420	50.241921 , 22.838536
1421	50.242319 , 22.839022
1422	50.242375 , 22.839597
1423	50.242385 , 22.839784
1424	50.242421 , 22.840289
1425	50.242449 , 22.840536
1426	50.242506 , 22.840773
1427	50.242612 , 22.841086
1428	50.242783 , 22.841390
1429	50.243168 , 22.841978
1430	50.243451 , 22.842196
1431	50.242445 , 22.842105
1432	50.242278 , 22.843444
1433	50.241442 , 22.843602
1434	50.242223 , 22.845277
1435	50.242050 , 22.845411
1436	50.241799 , 22.845605
1437	50.241456 , 22.845941
1438	50.241592 , 22.846432
1439	50.241006 , 22.846411
1440	50.240649 , 22.846312
1441	50.240080 , 22.846129
1442	50.239437 , 22.845873
1443	50.239384 , 22.845833
1444	50.239343 , 22.846419
1445	50.239199 , 22.846422
1446	50.239041 , 22.846819
1447	50.238932 , 22.847121
1448	50.238909 , 22.847834
1449	50.238854 , 22.848822
1450	50.238392 , 22.852331
1451	50.238430 , 22.852953

Nr pkt.	Współrzędne punktów załamania granicy w układzie WGS84
1452	50.238586 , 22.854288
1453	50.238578 , 22.854865
1454	50.237562 , 22.854704
1455	50.236851 , 22.854660
1456	50.236719 , 22.855464
1457	50.236648 , 22.855826
1458	50.236077 , 22.857717
1459	50.235622 , 22.859300
1460	50.235507 , 22.859702
1461	50.235289 , 22.860519
1462	50.235009 , 22.861281
1463	50.234832 , 22.861918
1464	50.234689 , 22.862507
1465	50.234473 , 22.863147
1466	50.234396 , 22.863816
1467	50.234409 , 22.863927
1468	50.234242 , 22.864931
1469	50.234174 , 22.865546
1470	50.234185 , 22.866285
1471	50.234210 , 22.866740
1472	50.234289 , 22.867248
1473	50.234192 , 22.867842
1474	50.234268 , 22.867877
1475	50.234314 , 22.867841
1476	50.234409 , 22.867886
1477	50.234440 , 22.867986
1478	50.234514 , 22.868069
1479	50.234615 , 22.868093
1480	50.234757 , 22.868059
1481	50.234858 , 22.868143
1482	50.234938 , 22.868482
1483	50.235066 , 22.868685
1484	50.235080 , 22.868750
1485	50.235023 , 22.869226
1486	50.235294 , 22.869606
1487	50.235525 , 22.869885
1488	50.235867 , 22.870005
1489	50.235920 , 22.870201
1490	50.236121 , 22.870380
1491	50.236140 , 22.870630
1492	50.236279 , 22.871135
1493	50.236499 , 22.871270
1494	50.236580 , 22.871580
1495	50.236578 , 22.871911
1496	50.236755 , 22.872275
1497	50.236796 , 22.872440

Nr pkt.	Współrzędne punktów załamania granicy w układzie WGS84
1498	50.236711 , 22.872729
1499	50.236514 , 22.872837
1500	50.236578 , 22.873049
1501	50.236707 , 22.873221
1502	50.236719 , 22.873341
1503	50.236812 , 22.873605
1504	50.236872 , 22.873671
1505	50.237072 , 22.874289
1506	50.237299 , 22.874407
1507	50.237345 , 22.874669
1508	50.237399 , 22.875080
1509	50.237467 , 22.875318
1510	50.237570 , 22.875532
1511	50.237567 , 22.875967
1512	50.237694 , 22.876532
1513	50.237635 , 22.876687
1514	50.237406 , 22.876981
1515	50.236997 , 22.877453
1516	50.236437 , 22.877841
1517	50.236157 , 22.877987
1518	50.236098 , 22.877997
1519	50.235771 , 22.877986
1520	50.235505 , 22.877972
1521	50.234694 , 22.878329
1522	50.234477 , 22.878631
1523	50.233313 , 22.879050
1524	50.232689 , 22.879266
1525	50.232661 , 22.879740
1526	50.232568 , 22.880251
1527	50.232533 , 22.880248
1528	50.232446 , 22.880700
1529	50.232470 , 22.881110
1530	50.231523 , 22.880922
1531	50.231531 , 22.880752
1532	50.231442 , 22.880731
1533	50.231463 , 22.880133
1534	50.231436 , 22.879703
1535	50.231128 , 22.879496
1536	50.230686 , 22.879353
1537	50.230429 , 22.879454
1538	50.230285 , 22.879479
1539	50.229975 , 22.879476
1540	50.229495 , 22.879782
1541	50.229339 , 22.880104
1542	50.229366 , 22.880116
1543	50.229282 , 22.880729

Nr pkt.	Współrzędne punktów załamania granicy w układzie WGS84
1544	50.229197 , 22.881019
1545	50.229041 , 22.881662
1546	50.228945 , 22.881915
1547	50.228826 , 22.882089
1548	50.228531 , 22.882464
1549	50.228368 , 22.882611
1550	50.228278 , 22.882782
1551	50.228187 , 22.883188
1552	50.227392 , 22.883038
1553	50.227024 , 22.883951
1554	50.226759 , 22.884662
1555	50.226786 , 22.884947
1556	50.226745 , 22.884842
1557	50.225679 , 22.885845
1558	50.225600 , 22.885733
1559	50.225420 , 22.886070
1560	50.225330 , 22.886689
1561	50.225246 , 22.887105
1562	50.224805 , 22.886728
1563	50.224463 , 22.887598
1564	50.224146 , 22.888513
1565	50.223991 , 22.888586
1566	50.223536 , 22.890102
1567	50.223125 , 22.892828
1568	50.222791 , 22.894334
1569	50.222432 , 22.894956
1570	50.222189 , 22.895534
1571	50.221805 , 22.897536
1572	50.221764 , 22.897688
1573	50.221322 , 22.898575
1574	50.221000 , 22.899482
1575	50.220670 , 22.900426
1576	50.220541 , 22.900836
1577	50.220496 , 22.900963
1578	50.220295 , 22.901273
1579	50.219972 , 22.901755
1580	50.219559 , 22.902572
1581	50.219374 , 22.903015
1582	50.219139 , 22.903801
1583	50.219106 , 22.905005
1584	50.219076 , 22.905643
1585	50.218864 , 22.907250
1586	50.218698 , 22.908327
1587	50.218564 , 22.909200
1588	50.218322 , 22.910033
1589	50.218244 , 22.910709

Nr pkt.	Współrzędne punktów załamania granicy w układzie WGS84
1590	50.218242 , 22.911817
1591	50.218198 , 22.912365
1592	50.218177 , 22.913388
1593	50.217853 , 22.915859
1594	50.217953 , 22.915920
1595	50.217941 , 22.916825
1596	50.217981 , 22.916933
1597	50.218029 , 22.917339
1598	50.218066 , 22.917600
1599	50.218101 , 22.918432
1600	50.218116 , 22.919990
1601	50.217890 , 22.921174
1602	50.217762 , 22.922894
1603	50.217763 , 22.923239
1604	50.217778 , 22.923363
1605	50.217945 , 22.923860
1606	50.218045 , 22.924020
1607	50.218096 , 22.924774
1608	50.218169 , 22.925233
1609	50.218574 , 22.926540
1610	50.218636 , 22.926966
1611	50.218435 , 22.929312
1612	50.218399 , 22.929697
1613	50.218345 , 22.931836
1614	50.218333 , 22.932635
1615	50.218320 , 22.935989
1616	50.218315 , 22.937348
1617	50.218374 , 22.940777
1618	50.218310 , 22.941168
1619	50.218116 , 22.943015
1620	50.218035 , 22.943805
1621	50.218211 , 22.944764
1622	50.218217 , 22.945672
1623	50.218238 , 22.946629
1624	50.218243 , 22.946822
1625	50.218246 , 22.946900
1626	50.218433 , 22.948143
1627	50.218375 , 22.948392
1628	50.217953 , 22.948865
1629	50.217868 , 22.948986
1630	50.217820 , 22.949142
1631	50.217654 , 22.949542
1632	50.217471 , 22.951041
1633	50.217365 , 22.951958
1634	50.217213 , 22.953086
1635	50.217035 , 22.954444

Nr pkt.	Współrzędne punktów załamania granicy w układzie WGS84
1636	50.216816 , 22.955943
1637	50.215967 , 22.959142
1638	50.215723 , 22.959565
1639	50.215607 , 22.960175
1640	50.215316 , 22.961858
1641	50.214887 , 22.963395
1642	50.214354 , 22.965300
1643	50.214142 , 22.965785
1644	50.214053 , 22.965956
1645	50.212919 , 22.967951
1646	50.212496 , 22.968693
1647	50.212465 , 22.968758
1648	50.211349 , 22.969639
1649	50.210781 , 22.969944
1650	50.210152 , 22.970989
1651	50.209148 , 22.971911
1652	50.208369 , 22.972720
1653	50.207129 , 22.975292
1654	50.206884 , 22.975610
1655	50.206825 , 22.975657
1656	50.206763 , 22.975650
1657	50.206516 , 22.975453
1658	50.206452 , 22.975418
1659	50.206384 , 22.975470
1660	50.206354 , 22.975529
1661	50.206293 , 22.975620
1662	50.206102 , 22.975481
1663	50.205943 , 22.975274
1664	50.205815 , 22.975008
1665	50.205187 , 22.974541
1666	50.204452 , 22.974001
1667	50.201818 , 22.972119
1668	50.200949 , 22.971520
1669	50.199976 , 22.970805
1670	50.198902 , 22.970020
1671	50.197648 , 22.969115
1672	50.196560 , 22.968322
1673	50.195677 , 22.967676
1674	50.195575 , 22.967603
1675	50.194510 , 22.970646
1676	50.194502 , 22.970973
1677	50.194465 , 22.971403
1678	50.194180 , 22.972823
1679	50.193688 , 22.975063
1680	50.193426 , 22.976243
1681	50.193181 , 22.977302

Nr pkt.	Współrzędne punktów załamania granicy w układzie WGS84
1682	50.193032 , 22.977958
1683	50.192160 , 22.977617
1684	50.191558 , 22.977384
1685	50.190968 , 22.977204
1686	50.190757 , 22.977136
1687	50.190805 , 22.976735
1688	50.190750 , 22.976702
1689	50.190835 , 22.976173
1690	50.190827 , 22.975785
1691	50.190822 , 22.975388
1692	50.190872 , 22.974866
1693	50.190989 , 22.973594
1694	50.190968 , 22.973239
1695	50.190886 , 22.972137
1696	50.190850 , 22.971449
1697	50.190819 , 22.971052
1698	50.190902 , 22.970000
1699	50.190160 , 22.969734
1700	50.188962 , 22.969300
1701	50.188752 , 22.969119
1702	50.188967 , 22.967232
1703	50.189155 , 22.965596
1704	50.188499 , 22.965400
1705	50.188435 , 22.965383
1706	50.188339 , 22.966700
1707	50.188168 , 22.969003
1708	50.185563 , 22.968083
1709	50.184064 , 22.967515
1710	50.183092 , 22.967147
1711	50.181843 , 22.966674
1712	50.181873 , 22.966303
1713	50.180970 , 22.966050
1714	50.179418 , 22.963319
1715	50.177060 , 22.962403
1716	50.176105 , 22.962029
1717	50.175801 , 22.961909
1718	50.175940 , 22.960457
1719	50.176034 , 22.959060
1720	50.176099 , 22.958237
1721	50.176125 , 22.957919
1722	50.175139 , 22.957586
1723	50.174369 , 22.957328
1724	50.174612 , 22.955035
1725	50.174621 , 22.954342
1726	50.174640 , 22.953306
1727	50.174672 , 22.952433

Nr pkt.	Współrzędne punktów załamania granicy w układzie WGS84
1728	50.174680 , 22.951730
1729	50.174519 , 22.951752
1730	50.173674 , 22.951431
1731	50.173130 , 22.952279
1732	50.173147 , 22.952126
1733	50.173199 , 22.951772
1734	50.173271 , 22.951433
1735	50.173324 , 22.951209
1736	50.173377 , 22.950998
1737	50.173474 , 22.950676
1738	50.173607 , 22.950261
1739	50.174058 , 22.948860
1740	50.174183 , 22.948395
1741	50.174321 , 22.947796
1742	50.174358 , 22.947456
1743	50.174320 , 22.946660
1744	50.173655 , 22.943108
1745	50.173477 , 22.943212
1746	50.172469 , 22.943582
1747	50.172018 , 22.943742
1748	50.171828 , 22.943792
1749	50.171223 , 22.944019
1750	50.171049 , 22.944084
1751	50.170386 , 22.944281
1752	50.169810 , 22.942230
1753	50.169742 , 22.942099
1754	50.169699 , 22.941778
1755	50.169849 , 22.940440
1756	50.170211 , 22.940283
1757	50.170359 , 22.940219
1758	50.170451 , 22.938992
1759	50.170332 , 22.938691
1760	50.170100 , 22.938430
1761	50.170050 , 22.938339
1762	50.170064 , 22.937025
1763	50.169666 , 22.936686
1764	50.169679 , 22.936164
1765	50.169492 , 22.936069
1766	50.169537 , 22.935623
1767	50.169147 , 22.935031
1768	50.168960 , 22.935689
1769	50.168615 , 22.935470
1770	50.168630 , 22.935169
1771	50.168454 , 22.935202
1772	50.168425 , 22.935515
1773	50.168106 , 22.935511

Nr pkt.	Współrzędne punktów załamania granicy w układzie WGS84
1774	50.167844 , 22.935474
1775	50.167859 , 22.934810
1776	50.167350 , 22.934374
1777	50.166939 , 22.934973
1778	50.166785 , 22.935025
1779	50.166429 , 22.934989
1780	50.166060 , 22.934875
1781	50.165554 , 22.934029
1782	50.165175 , 22.932184
1783	50.164191 , 22.930660
1784	50.164132 , 22.930214
1785	50.162816 , 22.930205
1786	50.162716 , 22.929544
1787	50.162475 , 22.929177
1788	50.161993 , 22.929256
1789	50.161824 , 22.929229
1790	50.161819 , 22.929807
1791	50.161770 , 22.930271
1792	50.161319 , 22.930482
1793	50.161146 , 22.930507
1794	50.160553 , 22.930184
1795	50.160026 , 22.930014
1796	50.159233 , 22.929977
1797	50.158621 , 22.930226
1798	50.157957 , 22.929951
1799	50.157681 , 22.929837
1800	50.156797 , 22.929400
1801	50.156027 , 22.929014
1802	50.154351 , 22.928134
1803	50.153114 , 22.927485
1804	50.151353 , 22.926583
1805	50.150682 , 22.926231
1806	50.150088 , 22.925907
1807	50.149495 , 22.925590
1808	50.148262 , 22.924955
1809	50.145796 , 22.923687
1810	50.144512 , 22.923032
1811	50.144037 , 22.922768
1812	50.143330 , 22.922401
1813	50.142090 , 22.921766
1814	50.140866 , 22.921136
1815	50.139625 , 22.920483
1816	50.136853 , 22.919047
1817	50.136100 , 22.922230
1818	50.135773 , 22.923574
1819	50.135345 , 22.925430

Nr pkt.	Współrzędne punktów załamania granicy w układzie WGS84	
1820	50.133825	22.932028
1821	50.133669	22.932695
1822	50.133056	22.935194
1823	50.132689	22.936679
1824	50.132650	22.936881
1825	50.132756	22.936878
1826	50.132770	22.936913
1827	50.132831	22.936923
1828	50.132877	22.936880
1829	50.132906	22.936949
1830	50.133007	22.936964
1831	50.133030	22.936918
1832	50.133142	22.936955
1833	50.133192	22.937010
1834	50.133272	22.937110
1835	50.133252	22.937141
1836	50.133283	22.937181
1837	50.133410	22.937185
1838	50.133398	22.937279
1839	50.133450	22.937376
1840	50.133467	22.937490
1841	50.133549	22.937562
1842	50.133583	22.937563
1843	50.133583	22.937582
1844	50.133551	22.937598
1845	50.133597	22.937767
1846	50.133778	22.937803
1847	50.133775	22.937892
1848	50.133811	22.937930
1849	50.133881	22.937920
1850	50.133940	22.937837
1851	50.133978	22.937911
1852	50.134032	22.937959
1853	50.134020	22.938050
1854	50.134106	22.938186
1855	50.134188	22.938206
1856	50.134295	22.938174
1857	50.134408	22.938296
1858	50.134555	22.938321
1859	50.134555	22.938348
1860	50.134598	22.938359
1861	50.134679	22.938393
1862	50.134751	22.938412
1863	50.134735	22.938459
1864	50.134777	22.938539
1865	50.134852	22.938585

Nr pkt.	Współrzędne punktów załamania granicy w układzie WGS84	
1866	50.134967	22.938495
1867	50.134978	22.938444
1868	50.135009	22.938456
1869	50.135030	22.938492
1870	50.135023	22.938538
1871	50.135057	22.938598
1872	50.135115	22.938635
1873	50.135177	22.938580
1874	50.135313	22.938827
1875	50.135304	22.938897
1876	50.135329	22.938968
1877	50.135386	22.939025
1878	50.135388	22.939139
1879	50.135448	22.939127
1880	50.135458	22.939208
1881	50.135451	22.939309
1882	50.135523	22.939479
1883	50.135575	22.939536
1884	50.135629	22.939654
1885	50.135609	22.939704
1886	50.135674	22.939882
1887	50.135730	22.939919
1888	50.135700	22.939956
1889	50.135703	22.940027
1890	50.135759	22.940105
1891	50.135791	22.940128
1892	50.135772	22.940204
1893	50.135826	22.940297
1894	50.135874	22.940339
1895	50.135897	22.940373
1896	50.135910	22.940481
1897	50.136003	22.940800
1898	50.136055	22.940770
1899	50.136025	22.940859
1900	50.136087	22.941008
1901	50.136161	22.941056
1902	50.136152	22.941100
1903	50.136352	22.941357
1904	50.136443	22.941505
1905	50.136508	22.941676
1906	50.136580	22.941767
1907	50.136640	22.941878
1908	50.136650	22.941934
1909	50.136736	22.942025
1910	50.136758	22.942080
1911	50.136781	22.942200

Nr pkt.	Współrzędne punktów załamania granicy w układzie WGS84	
1912	50.136813	22.942245
1913	50.136873	22.942273
1914	50.136932	22.942286
1915	50.137002	22.942275
1916	50.136962	22.942504
1917	50.136842	22.943485
1918	50.136769	22.944180
1919	50.136570	22.946159
1920	50.136547	22.946227
1921	50.136496	22.946307
1922	50.136246	22.947131
1923	50.136095	22.947586
1924	50.135600	22.949172
1925	50.134953	22.950529
1926	50.134657	22.951208
1927	50.133699	22.953183
1928	50.132852	22.951561
1929	50.132523	22.951031
1930	50.132244	22.950624
1931	50.131371	22.949332
1932	50.131171	22.949041
1933	50.130819	22.948543
1934	50.130200	22.947689
1935	50.130128	22.947606
1936	50.128974	22.945914
1937	50.127848	22.944279
1938	50.126532	22.942382
1939	50.126166	22.941819
1940	50.125337	22.940665
1941	50.125020	22.940223
1942	50.124629	22.939652
1943	50.124228	22.939058
1944	50.124106	22.938950
1945	50.124129	22.938875
1946	50.123894	22.938615
1947	50.123763	22.938379
1948	50.122409	22.936423
1949	50.122257	22.936167
1950	50.121420	22.934963
1951	50.121277	22.934728
1952	50.121111	22.934407
1953	50.120688	22.933547
1954	50.120330	22.932780
1955	50.119713	22.931592
1956	50.119227	22.930601
1957	50.119120	22.930371

Nr pkt.	Współrzędne punktów załamania granicy w układzie WGS84	
1958	50.118117	22.927790
1959	50.117014	22.924933
1960	50.116466	22.923496
1961	50.114479	22.918405
1962	50.113790	22.916647
1963	50.112836	22.914272
1964	50.112399	22.913075
1965	50.111691	22.911258
1966	50.111040	22.909603
1967	50.110516	22.908238
1968	50.109244	22.904981
1969	50.108276	22.902480
1970	50.107487	22.900462
1971	50.106979	22.899142
1972	50.106081	22.896829
1973	50.105438	22.895218
1974	50.105233	22.894731
1975	50.105141	22.894546
1976	50.105289	22.893214
1977	50.106139	22.893261
1978	50.106556	22.893279
1979	50.107063	22.893303
1980	50.107342	22.889383
1981	50.107381	22.888856
1982	50.107931	22.886062
1983	50.108238	22.884499
1984	50.108558	22.882949
1985	50.108993	22.880846
1986	50.109190	22.879844
1987	50.109517	22.878146
1988	50.109665	22.877418
1989	50.109851	22.876478
1990	50.110549	22.873025
1991	50.110721	22.872043
1992	50.110704	22.870440
1993	50.109750	22.869776
1994	50.109483	22.869583
1995	50.109140	22.869356
1996	50.108604	22.868966
1997	50.108416	22.868837
1998	50.108011	22.870271
1999	50.107806	22.870146
2000	50.107193	22.869691
2001	50.107137	22.869577
2002	50.107114	22.869517
2003	50.107092	22.869488

Nr pkt.	Współrzędne punktów załamania granicy w układzie WGS84
2004	50.107327 , 22.868619
2005	50.107278 , 22.867795
2006	50.106966 , 22.867587
2007	50.106635 , 22.867520
2008	50.106501 , 22.867366
2009	50.106312 , 22.866980
2010	50.106356 , 22.866754
2011	50.106550 , 22.866642
2012	50.107072 , 22.867058
2013	50.107171 , 22.867319
2014	50.107377 , 22.867480
2015	50.107665 , 22.867602
2016	50.108114 , 22.867346
2017	50.108241 , 22.867223
2018	50.108309 , 22.866939
2019	50.108332 , 22.866170
2020	50.108602 , 22.865982
2021	50.108805 , 22.865729
2022	50.108885 , 22.865526
2023	50.108932 , 22.865382
2024	50.108906 , 22.864913
2025	50.108754 , 22.864694
2026	50.108427 , 22.864747
2027	50.108142 , 22.864913
2028	50.107713 , 22.865082
2029	50.107392 , 22.865358
2030	50.107192 , 22.865285
2031	50.107003 , 22.865053
2032	50.106955 , 22.864896
2033	50.106959 , 22.864700
2034	50.107034 , 22.864575
2035	50.107472 , 22.864674
2036	50.107852 , 22.864429
2037	50.108112 , 22.864058
2038	50.108190 , 22.863903
2039	50.108287 , 22.863719
2040	50.108352 , 22.863471
2041	50.108360 , 22.863197
2042	50.108285 , 22.862600
2043	50.108260 , 22.862352
2044	50.108420 , 22.861844
2045	50.108663 , 22.861239
2046	50.108830 , 22.860586
2047	50.108827 , 22.860212
2048	50.108728 , 22.859834
2049	50.108657 , 22.859786

Nr pkt.	Współrzędne punktów załamania granicy w układzie WGS84
2050	50.108406 , 22.859444
2051	50.108324 , 22.859190
2052	50.108284 , 22.858830
2053	50.108200 , 22.858450
2054	50.108199 , 22.858092
2055	50.108357 , 22.857937
2056	50.108543 , 22.858041
2057	50.108688 , 22.858234
2058	50.109138 , 22.858665
2059	50.109410 , 22.859017
2060	50.109631 , 22.859155
2061	50.109914 , 22.859104
2062	50.110201 , 22.858904
2063	50.110356 , 22.858742
2064	50.110508 , 22.858602
2065	50.110686 , 22.858259
2066	50.110884 , 22.857623
2067	50.111031 , 22.857152
2068	50.111237 , 22.856495
2069	50.111400 , 22.856137
2070	50.111421 , 22.856115
2071	50.111654 , 22.855668
2072	50.111740 , 22.855181
2073	50.111773 , 22.854861
2074	50.111738 , 22.854586
2075	50.111698 , 22.853722
2076	50.111844 , 22.853365
2077	50.112128 , 22.853139
2078	50.112377 , 22.853204
2079	50.112672 , 22.853125
2080	50.112824 , 22.852840
2081	50.112887 , 22.852313
2082	50.112817 , 22.851949
2083	50.112607 , 22.851771
2084	50.112312 , 22.850921
2085	50.112101 , 22.850154
2086	50.112055 , 22.849885
2087	50.111994 , 22.849323
2088	50.111954 , 22.849160
2089	50.111848 , 22.848905
2090	50.111790 , 22.848505
2091	50.111822 , 22.848161
2092	50.111884 , 22.847908
2093	50.111899 , 22.847758
2094	50.112040 , 22.847336
2095	50.112118 , 22.847233

Nr pkt.	Współrzędne punktów załamania granicy w układzie WGS84
2096	50.112525 , 22.846337
2097	50.112613 , 22.845976
2098	50.112782 , 22.845756
2099	50.112921 , 22.845548
2100	50.113095 , 22.845363
2101	50.113203 , 22.845025
2102	50.113388 , 22.844653
2103	50.113531 , 22.844270
2104	50.113607 , 22.844147
2105	50.113612 , 22.843908
2106	50.113641 , 22.843348
2107	50.113772 , 22.843019
2108	50.113879 , 22.842624
2109	50.114025 , 22.842219
2110	50.114176 , 22.842084
2111	50.114220 , 22.841694
2112	50.114235 , 22.841413
2113	50.114278 , 22.841200
2114	50.114305 , 22.840996
2115	50.114457 , 22.840627
2116	50.114587 , 22.840263
2117	50.114898 , 22.839497
2118	50.115102 , 22.838580
2119	50.115224 , 22.838189
2120	50.115373 , 22.837903
2121	50.115508 , 22.837670
2122	50.115644 , 22.837384
2123	50.115711 , 22.837020
2124	50.115794 , 22.836837
2125	50.115799 , 22.836627
2126	50.115833 , 22.836363
2127	50.115937 , 22.834908
2128	50.115920 , 22.834640
2129	50.115851 , 22.834306
2130	50.115793 , 22.833886
2131	50.115662 , 22.833304
2132	50.115622 , 22.832975
2133	50.115654 , 22.832606
2134	50.115427 , 22.832305
2135	50.115492 , 22.832229
2136	50.115540 , 22.831974
2137	50.115645 , 22.831493
2138	50.115779 , 22.831009
2139	50.115796 , 22.830067
2140	50.115846 , 22.829589
2141	50.115729 , 22.829010

Nr pkt.	Współrzędne punktów załamania granicy w układzie WGS84
2142	50.115692 , 22.828575
2143	50.115788 , 22.827945
2144	50.116044 , 22.826927
2145	50.116068 , 22.826540
2146	50.116264 , 22.825706
2147	50.116474 , 22.825414
2148	50.116574 , 22.824995
2149	50.116762 , 22.824473
2150	50.116770 , 22.824056
2151	50.116737 , 22.823706
2152	50.116624 , 22.823474
2153	50.116506 , 22.823409
2154	50.116352 , 22.823458
2155	50.116196 , 22.823579
2156	50.116098 , 22.823761
2157	50.116004 , 22.824084
2158	50.115944 , 22.824442
2159	50.115801 , 22.824789
2160	50.115715 , 22.825207
2161	50.115634 , 22.825456
2162	50.115544 , 22.825715
2163	50.115415 , 22.825815
2164	50.115400 , 22.825848
2165	50.115243 , 22.825934
2166	50.115045 , 22.825919
2167	50.114804 , 22.825781
2168	50.114707 , 22.825600
2169	50.114669 , 22.825457
2170	50.114605 , 22.825202
2171	50.114574 , 22.824725
2172	50.114617 , 22.824504
2173	50.114602 , 22.823991
2174	50.114777 , 22.823592
2175	50.114870 , 22.823380
2176	50.114467 , 22.823186
2177	50.114359 , 22.823052
2178	50.114292 , 22.822396
2179	50.114423 , 22.822049
2180	50.114696 , 22.821735
2181	50.115063 , 22.821763
2182	50.115242 , 22.821511
2183	50.115293 , 22.821314
2184	50.115330 , 22.821072
2185	50.115268 , 22.820745
2186	50.115133 , 22.820427
2187	50.114965 , 22.820031

Nr pkt.	Współrzędne punktów załamania granicy w układzie WGS84
2188	50.114954 , 22.819598
2189	50.115070 , 22.819145
2190	50.115163 , 22.819097
2191	50.115348 , 22.819019
2192	50.115478 , 22.818681
2193	50.115655 , 22.818391
2194	50.115897 , 22.818253
2195	50.116122 , 22.818202
2196	50.116217 , 22.818069
2197	50.116264 , 22.817754
2198	50.116603 , 22.817160
2199	50.116780 , 22.816941
2200	50.116856 , 22.816787
2201	50.116789 , 22.816541
2202	50.116789 , 22.816354
2203	50.116902 , 22.816130
2204	50.116817 , 22.815852
2205	50.116793 , 22.815180
2206	50.116734 , 22.814542
2207	50.116699 , 22.814201
2208	50.116906 , 22.813861
2209	50.117014 , 22.813524
2210	50.117051 , 22.813404
2211	50.117077 , 22.813256
2212	50.117002 , 22.813223
2213	50.116902 , 22.813139
2214	50.116872 , 22.813112
2215	50.116429 , 22.813714
2216	50.116004 , 22.813553
2217	50.115795 , 22.813182
2218	50.115680 , 22.812641
2219	50.115826 , 22.812395
2220	50.116216 , 22.812310
2221	50.116484 , 22.812481
2222	50.117023 , 22.812338
2223	50.117101 , 22.812130
2224	50.117132 , 22.811890
2225	50.116869 , 22.811721
2226	50.116769 , 22.811477
2227	50.116950 , 22.810696
2228	50.116812 , 22.810335
2229	50.116567 , 22.810248
2230	50.116361 , 22.810426
2231	50.116062 , 22.810498
2232	50.115841 , 22.810223
2233	50.115752 , 22.809867

Nr pkt.	Współrzędne punktów załamania granicy w układzie WGS84
2234	50.115477 , 22.809650
2235	50.115315 , 22.809293
2236	50.115484 , 22.808669
2237	50.115876 , 22.808162
2238	50.116551 , 22.807748
2239	50.116874 , 22.807825
2240	50.117212 , 22.808209
2241	50.117555 , 22.808338
2242	50.117832 , 22.808265
2243	50.118014 , 22.807488
2244	50.117694 , 22.806549
2245	50.117786 , 22.806269
2246	50.118077 , 22.805659
2247	50.118568 , 22.805268
2248	50.118890 , 22.804787
2249	50.118794 , 22.804335
2250	50.118634 , 22.804180
2251	50.118440 , 22.804226
2252	50.117977 , 22.804015
2253	50.117632 , 22.804318
2254	50.117097 , 22.804840
2255	50.116703 , 22.804601
2256	50.116537 , 22.804292
2257	50.116538 , 22.803823
2258	50.116710 , 22.803353
2259	50.117089 , 22.802912
2260	50.117439 , 22.802643
2261	50.117760 , 22.802598
2262	50.118010 , 22.802733
2263	50.118123 , 22.802630
2264	50.118131 , 22.801990
2265	50.117824 , 22.801212
2266	50.117854 , 22.800800
2267	50.116890 , 22.799910
2268	50.116004 , 22.799121
2269	50.116475 , 22.797363
2270	50.117067 , 22.795173
2271	50.116679 , 22.794878
2272	50.116300 , 22.794539
2273	50.116265 , 22.794035
2274	50.114857 , 22.792732
2275	50.113739 , 22.791691
2276	50.113382 , 22.791364
2277	50.112023 , 22.790122
2278	50.109836 , 22.788136
2279	50.110880 , 22.785463

Nr pkt.	Współrzędne punktów załamania granicy w układzie WGS84
2280	50.111237 , 22.784553
2281	50.111036 , 22.784215
2282	50.110829 , 22.783879
2283	50.110846 , 22.783817
2284	50.110881 , 22.783748
2285	50.110783 , 22.783610
2286	50.110776 , 22.783562
2287	50.110753 , 22.783533
2288	50.110164 , 22.782428
2289	50.110111 , 22.782275
2290	50.109647 , 22.781845
2291	50.108475 , 22.781054
2292	50.108306 , 22.780892
2293	50.108190 , 22.780701
2294	50.108209 , 22.779980
2295	50.108197 , 22.779758
2296	50.108032 , 22.779654
2297	50.107404 , 22.779141
2298	50.106791 , 22.778770
2299	50.106484 , 22.778603
2300	50.106430 , 22.778546
2301	50.106333 , 22.778576
2302	50.105841 , 22.778943
2303	50.105544 , 22.779173
2304	50.105099 , 22.779521
2305	50.103833 , 22.780513
2306	50.103775 , 22.780216
2307	50.103744 , 22.780317
2308	50.103075 , 22.779942
2309	50.102430 , 22.779585
2310	50.102331 , 22.779543
2311	50.101381 , 22.779275
2312	50.100446 , 22.778849
2313	50.100296 , 22.778805
2314	50.100479 , 22.780654
2315	50.099096 , 22.779579
2316	50.099064 , 22.779718
2317	50.098987 , 22.779629
2318	50.098916 , 22.779967
2319	50.098246 , 22.779469
2320	50.097220 , 22.778749
2321	50.096020 , 22.777917
2322	50.096134 , 22.777399
2323	50.095659 , 22.777121
2324	50.095398 , 22.776943
2325	50.095178 , 22.776850

Nr pkt.	Współrzędne punktów załamania granicy w układzie WGS84
2326	50.094984 , 22.776768
2327	50.094759 , 22.776639
2328	50.094242 , 22.776323
2329	50.093199 , 22.775700
2330	50.092857 , 22.775520
2331	50.092645 , 22.775390
2332	50.092300 , 22.775212
2333	50.092080 , 22.774664
2334	50.090653 , 22.775921
2335	50.089885 , 22.776687
2336	50.088604 , 22.777632
2337	50.088130 , 22.778237
2338	50.087674 , 22.778472
2339	50.087689 , 22.777528
2340	50.087212 , 22.776972
2341	50.086958 , 22.776693
2342	50.086743 , 22.776413
2343	50.086516 , 22.776019
2344	50.085796 , 22.774452
2345	50.085160 , 22.773024
2346	50.085147 , 22.772878
2347	50.086333 , 22.773284
2348	50.086350 , 22.773225
2349	50.086262 , 22.771459
2350	50.086220 , 22.770598
2351	50.086142 , 22.768390
2352	50.086120 , 22.768265
2353	50.086089 , 22.767000
2354	50.085983 , 22.763373
2355	50.086299 , 22.763371
2356	50.086498 , 22.763034
2357	50.087433 , 22.763207
2358	50.087825 , 22.761547
2359	50.087878 , 22.761156
2360	50.089625 , 22.761117
2361	50.089829 , 22.760995
2362	50.089836 , 22.760675
2363	50.089871 , 22.760062
2364	50.089824 , 22.759479
2365	50.089764 , 22.759123
2366	50.089628 , 22.758760
2367	50.089623 , 22.758492
2368	50.089578 , 22.757284
2369	50.089553 , 22.756663
2370	50.089449 , 22.755374
2371	50.089400 , 22.754773

Nr pkt.	Współrzędne punktów załamania granicy w układzie WGS84
2372	50.089746 , 22.753449
2373	50.090181 , 22.751778
2374	50.090543 , 22.750196
2375	50.091389 , 22.750467
2376	50.091436 , 22.750145
2377	50.091716 , 22.748655
2378	50.092725 , 22.748901
2379	50.092799 , 22.748026
2380	50.092908 , 22.747040
2381	50.093104 , 22.744387
2382	50.095356 , 22.745141
2383	50.096826 , 22.745609
2384	50.096903 , 22.745578
2385	50.096838 , 22.745112
2386	50.096864 , 22.744918
2387	50.096757 , 22.744814
2388	50.096601 , 22.744514
2389	50.096517 , 22.743950
2390	50.096429 , 22.743624
2391	50.096367 , 22.743344
2392	50.096369 , 22.743118
2393	50.096321 , 22.742960
2394	50.096236 , 22.742821
2395	50.096176 , 22.742572
2396	50.095992 , 22.742050
2397	50.095880 , 22.741811
2398	50.095066 , 22.740507
2399	50.093430 , 22.737980
2400	50.093327 , 22.737818
2401	50.092284 , 22.736207
2402	50.089845 , 22.732443
2403	50.088503 , 22.730374
2404	50.088614 , 22.730188
2405	50.089987 , 22.730432
2406	50.090715 , 22.730525
2407	50.092222 , 22.730601
2408	50.093714 , 22.730651
2409	50.094316 , 22.731246
2410	50.094319 , 22.730572
2411	50.094332 , 22.728827
2412	50.094966 , 22.728371
2413	50.095302 , 22.728131
2414	50.094373 , 22.724465
2415	50.093490 , 22.721030
2416	50.092667 , 22.717797
2417	50.092433 , 22.716873

Nr pkt.	Współrzędne punktów załamania granicy w układzie WGS84
2418	50.092130 , 22.716046
2419	50.092034 , 22.715729
2420	50.091997 , 22.715565
2421	50.092017 , 22.715382
2422	50.092086 , 22.715185
2423	50.091925 , 22.713901
2424	50.091554 , 22.711661
2425	50.091346 , 22.709716
2426	50.091721 , 22.709069
2427	50.092515 , 22.707687
2428	50.092535 , 22.707677
2429	50.092746 , 22.707301
2430	50.092787 , 22.707143
2431	50.093017 , 22.706766
2432	50.094300 , 22.704665
2433	50.095490 , 22.702724
2434	50.094569 , 22.700187
2435	50.094401 , 22.699724
2436	50.094862 , 22.699176
2437	50.095968 , 22.697889
2438	50.096012 , 22.697838
2439	50.095640 , 22.697070
2440	50.095183 , 22.696061
2441	50.094699 , 22.695001
2442	50.094437 , 22.694439
2443	50.094037 , 22.693620
2444	50.093060 , 22.691612
2445	50.092695 , 22.691994
2446	50.092682 , 22.691448
2447	50.092614 , 22.691164
2448	50.092277 , 22.690475
2449	50.092034 , 22.690056
2450	50.091991 , 22.689874
2451	50.091751 , 22.689982
2452	50.091514 , 22.689508
2453	50.091140 , 22.688490
2454	50.090916 , 22.688048
2455	50.090737 , 22.687599
2456	50.090557 , 22.687220
2457	50.090384 , 22.686889
2458	50.090212 , 22.686502
2459	50.089539 , 22.684952
2460	50.089056 , 22.683928
2461	50.088525 , 22.682804
2462	50.088331 , 22.682403
2463	50.087511 , 22.680748

Nr pkt.	Współrzędne punktów załamania granicy w układzie WGS84
2464	50.087504 , 22.680549
2465	50.087519 , 22.680367
2466	50.087669 , 22.679924
2467	50.088386 , 22.679068
2468	50.089199 , 22.678128
2469	50.089676 , 22.677573
2470	50.090089 , 22.677093
2471	50.090349 , 22.676806
2472	50.090932 , 22.676157
2473	50.090992 , 22.676087
2474	50.091534 , 22.675631
2475	50.091860 , 22.675420
2476	50.092803 , 22.673500
2477	50.092473 , 22.672995
2478	50.092002 , 22.671783
2479	50.091299 , 22.670738
2480	50.090594 , 22.669578
2481	50.089816 , 22.668602
2482	50.089552 , 22.668266
2483	50.088723 , 22.667348
2484	50.088306 , 22.666881
2485	50.087557 , 22.666086
2486	50.087513 , 22.666035
2487	50.086788 , 22.665574
2488	50.086700 , 22.665025
2489	50.086701 , 22.664954
2490	50.086495 , 22.663774
2491	50.086434 , 22.663133
2492	50.086207 , 22.660971
2493	50.086059 , 22.659869
2494	50.086009 , 22.659526
2495	50.085968 , 22.659199
2496	50.085930 , 22.658912
2497	50.085890 , 22.658596
2498	50.085868 , 22.658457
2499	50.085817 , 22.658080
2500	50.085786 , 22.657927
2501	50.085766 , 22.657749
2502	50.085716 , 22.657447
2503	50.085633 , 22.657068
2504	50.085545 , 22.656753
2505	50.085194 , 22.655429
2506	50.085125 , 22.655253
2507	50.084973 , 22.654511
2508	50.084723 , 22.653086
2509	50.084528 , 22.652082

Nr pkt.	Współrzędne punktów załamania granicy w układzie WGS84
2510	50.084415 , 22.651580
2511	50.084287 , 22.650983
2512	50.084270 , 22.650768
2513	50.084275 , 22.650605
2514	50.084309 , 22.650358
2515	50.084393 , 22.650012
2516	50.084499 , 22.649605
2517	50.084565 , 22.649241
2518	50.084633 , 22.648707
2519	50.084659 , 22.648446
2520	50.084618 , 22.648241
2521	50.084579 , 22.648177
2522	50.084289 , 22.648047
2523	50.084224 , 22.647988
2524	50.084184 , 22.647882
2525	50.084132 , 22.647633
2526	50.084055 , 22.647300
2527	50.083921 , 22.646676
2528	50.083889 , 22.646464
2529	50.083865 , 22.646187
2530	50.084024 , 22.646310
2531	50.084108 , 22.646189
2532	50.084318 , 22.645101
2533	50.084750 , 22.644698
2534	50.084939 , 22.644553
2535	50.085036 , 22.644495
2536	50.085375 , 22.644441
2537	50.085538 , 22.644440
2538	50.085834 , 22.644466
2539	50.085949 , 22.644413
2540	50.086365 , 22.644683
2541	50.086652 , 22.644893
2542	50.086757 , 22.644996
2543	50.086746 , 22.645023
2544	50.086963 , 22.645297
2545	50.087110 , 22.645517
2546	50.087202 , 22.645564
2547	50.087287 , 22.645589
2548	50.087535 , 22.645581
2549	50.087898 , 22.645658
2550	50.087896 , 22.645783
2551	50.088013 , 22.645809
2552	50.088106 , 22.645807
2553	50.088302 , 22.645742
2554	50.088456 , 22.645654
2555	50.088597 , 22.645484

Nr pkt.	Współrzędne punktów załamania granicy w układzie WGS84
2556	50.088693 , 22.645163
2557	50.088876 , 22.644653
2558	50.089056 , 22.644355
2559	50.089253 , 22.644095
2560	50.089634 , 22.643827
2561	50.089650 , 22.643667
2562	50.089616 , 22.643703
2563	50.089127 , 22.644028
2564	50.088659 , 22.644296
2565	50.088595 , 22.643456
2566	50.088598 , 22.643313
2567	50.088620 , 22.643199
2568	50.088803 , 22.642776
2569	50.089009 , 22.642020
2570	50.089046 , 22.641853
2571	50.089086 , 22.641557
2572	50.089111 , 22.641330
2573	50.089138 , 22.640965
2574	50.089173 , 22.640347
2575	50.089153 , 22.639668
2576	50.089201 , 22.639625
2577	50.089420 , 22.639828
2578	50.089902 , 22.640218
2579	50.090021 , 22.640340
2580	50.090114 , 22.640471
2581	50.090389 , 22.640945
2582	50.090429 , 22.641169
2583	50.090413 , 22.641234
2584	50.090339 , 22.641783
2585	50.090518 , 22.642493
2586	50.090693 , 22.642722
2587	50.090922 , 22.642940
2588	50.091139 , 22.643061
2589	50.091588 , 22.643019
2590	50.092092 , 22.642807
2591	50.092480 , 22.642646
2592	50.093001 , 22.642507
2593	50.093756 , 22.642480
2594	50.095091 , 22.642054
2595	50.095095 , 22.642199
2596	50.095141 , 22.642587
2597	50.095190 , 22.643471
2598	50.095215 , 22.643707
2599	50.095270 , 22.644049
2600	50.095464 , 22.644155
2601	50.095466 , 22.644431

Nr pkt.	Współrzędne punktów załamania granicy w układzie WGS84
2602	50.095411 , 22.645425
2603	50.095390 , 22.645725
2604	50.095391 , 22.645962
2605	50.095425 , 22.646622
2606	50.095529 , 22.646620
2607	50.095625 , 22.646582
2608	50.095701 , 22.646184
2609	50.095866 , 22.646120
2610	50.096030 , 22.646086
2611	50.096132 , 22.645984
2612	50.096160 , 22.645933
2613	50.096188 , 22.645843
2614	50.096202 , 22.645714
2615	50.096126 , 22.644894
2616	50.096718 , 22.644483
2617	50.097175 , 22.644548
2618	50.097783 , 22.644677
2619	50.097932 , 22.644786
2620	50.098030 , 22.644594
2621	50.098171 , 22.644427
2622	50.098347 , 22.644156
2623	50.098609 , 22.643681
2624	50.098713 , 22.643536
2625	50.098805 , 22.643494
2626	50.099357 , 22.643531
2627	50.099335 , 22.643460
2628	50.099040 , 22.642843
2629	50.099039 , 22.642368
2630	50.098922 , 22.641745
2631	50.098859 , 22.640767
2632	50.098878 , 22.640219
2633	50.098911 , 22.639978
2634	50.099034 , 22.639492
2635	50.099155 , 22.639218
2636	50.099364 , 22.638822
2637	50.099534 , 22.638656
2638	50.099702 , 22.638584
2639	50.100032 , 22.638887
2640	50.100190 , 22.639040
2641	50.100424 , 22.639345
2642	50.100497 , 22.640059
2643	50.100496 , 22.640571
2644	50.100616 , 22.641346
2645	50.100737 , 22.641793
2646	50.100811 , 22.641958
2647	50.100883 , 22.642083

Nr pkt.	Współrzędne punktów załamania granicy w układzie WGS84
2648	50.101309 , 22.642675
2649	50.101606 , 22.643057
2650	50.101858 , 22.643305
2651	50.102263 , 22.643533
2652	50.102456 , 22.643563
2653	50.102794 , 22.643527
2654	50.103019 , 22.643404
2655	50.103146 , 22.643306
2656	50.103442 , 22.642960
2657	50.103509 , 22.642805
2658	50.103748 , 22.641962
2659	50.103738 , 22.641814
2660	50.103608 , 22.641458
2661	50.103568 , 22.641323
2662	50.103550 , 22.641190
2663	50.103552 , 22.641029
2664	50.103581 , 22.640767
2665	50.103732 , 22.639972
2666	50.103814 , 22.639831
2667	50.103921 , 22.639815
2668	50.104672 , 22.640115
2669	50.105217 , 22.640336
2670	50.105298 , 22.640336
2671	50.105346 , 22.640290
2672	50.105395 , 22.640165
2673	50.105603 , 22.639516
2674	50.105655 , 22.639369
2675	50.105723 , 22.639255
2676	50.105867 , 22.639131
2677	50.106726 , 22.638623
2678	50.106774 , 22.638553
2679	50.106795 , 22.638473
2680	50.106771 , 22.637685
2681	50.106800 , 22.637556
2682	50.106884 , 22.637452
2683	50.107344 , 22.637333
2684	50.107452 , 22.637274
2685	50.107542 , 22.637163
2686	50.108138 , 22.636186
2687	50.108659 , 22.635330
2688	50.108717 , 22.635196
2689	50.109015 , 22.634339
2690	50.109489 , 22.633281
2691	50.109785 , 22.632663
2692	50.110174 , 22.631812
2693	50.110648 , 22.630775

Nr pkt.	Współrzędne punktów załamania granicy w układzie WGS84
2694	50.110713 , 22.630579
2695	50.111085 , 22.629090
2696	50.111089 , 22.628865
2697	50.110876 , 22.627787
2698	50.110838 , 22.627485
2699	50.110836 , 22.627236
2700	50.110947 , 22.625914
2701	50.110967 , 22.625659
2702	50.110971 , 22.625514
2703	50.110914 , 22.624531
2704	50.110940 , 22.624381
2705	50.110984 , 22.624259
2706	50.111253 , 22.623742
2707	50.111401 , 22.623699
2708	50.111409 , 22.623465
2709	50.111590 , 22.623449
2710	50.112171 , 22.623192
2711	50.112518 , 22.623046
2712	50.112906 , 22.622942
2713	50.112986 , 22.622966
2714	50.113368 , 22.623382
2715	50.113666 , 22.623784
2716	50.113785 , 22.624087
2717	50.114075 , 22.625112
2718	50.114337 , 22.625992
2719	50.114438 , 22.626262
2720	50.114488 , 22.626333
2721	50.114561 , 22.626386
2722	50.114714 , 22.626421
2723	50.115567 , 22.626111
2724	50.115836 , 22.626066
2725	50.115900 , 22.625316
2726	50.115902 , 22.625075
2727	50.115879 , 22.624799
2728	50.115951 , 22.624375
2729	50.115991 , 22.624286
2730	50.116044 , 22.624145
2731	50.116118 , 22.623979
2732	50.116318 , 22.623438
2733	50.116516 , 22.623307
2734	50.116894 , 22.623204
2735	50.117234 , 22.623228
2736	50.117602 , 22.622104
2737	50.117666 , 22.621827
2738	50.117631 , 22.620788
2739	50.117596 , 22.620329

Nr pkt.	Współrzędne punktów załamania granicy w układzie WGS84
2740	50.117515 , 22.619708
2741	50.117451 , 22.619352
2742	50.117457 , 22.619257
2743	50.117408 , 22.618513
2744	50.117351 , 22.617743
2745	50.117225 , 22.616806
2746	50.117042 , 22.615779
2747	50.117124 , 22.615325
2748	50.117057 , 22.614983
2749	50.116802 , 22.614321
2750	50.116522 , 22.613648
2751	50.116471 , 22.613547
2752	50.115937 , 22.612812
2753	50.115582 , 22.612377
2754	50.115437 , 22.612265
2755	50.115186 , 22.612143
2756	50.115384 , 22.611648
2757	50.115534 , 22.611353
2758	50.115145 , 22.611147
2759	50.114864 , 22.611024
2760	50.114895 , 22.610881
2761	50.114633 , 22.610820
2762	50.114399 , 22.610801
2763	50.114134 , 22.610850
2764	50.113952 , 22.610365
2765	50.114177 , 22.610313
2766	50.114331 , 22.610302
2767	50.114638 , 22.610320
2768	50.115102 , 22.610433
2769	50.115484 , 22.610615
2770	50.115765 , 22.610793
2771	50.116495 , 22.608555
2772	50.116573 , 22.608372
2773	50.116697 , 22.608172
2774	50.117168 , 22.607461
2775	50.117252 , 22.607307
2776	50.117560 , 22.606541
2777	50.118081 , 22.605446
2778	50.118129 , 22.605380
2779	50.118548 , 22.604856
2780	50.118743 , 22.604605
2781	50.118849 , 22.604733
2782	50.118973 , 22.604948
2783	50.119436 , 22.605854
2784	50.119538 , 22.606098
2785	50.119631 , 22.606360

Nr pkt.	Współrzędne punktów załamania granicy w układzie WGS84
2786	50.119785 , 22.606845
2787	50.119879 , 22.607149
2788	50.119923 , 22.607311
2789	50.120109 , 22.608116
2790	50.120427 , 22.609360
2791	50.120901 , 22.609108
2792	50.120974 , 22.609045
2793	50.121043 , 22.608984
2794	50.121839 , 22.608178
2795	50.121949 , 22.608039
2796	50.122064 , 22.607868
2797	50.122192 , 22.607473
2798	50.122267 , 22.607212
2799	50.122325 , 22.606915
2800	50.122358 , 22.606732
2801	50.122404 , 22.606558
2802	50.122486 , 22.606379
2803	50.122761 , 22.605889
2804	50.122896 , 22.605714
2805	50.123023 , 22.605566
2806	50.123378 , 22.605250
2807	50.123841 , 22.604851
2808	50.124183 , 22.604541
2809	50.124485 , 22.604450
2810	50.124659 , 22.604471
2811	50.125053 , 22.604582
2812	50.125187 , 22.604639
2813	50.125474 , 22.605065
2814	50.125441 , 22.605092
2815	50.125308 , 22.605266
2816	50.125052 , 22.605736
2817	50.125011 , 22.605826
2818	50.124831 , 22.606305
2819	50.124794 , 22.606695
2820	50.124768 , 22.607088
2821	50.124794 , 22.607452
2822	50.124834 , 22.607930
2823	50.124940 , 22.608916
2824	50.125020 , 22.609370
2825	50.125238 , 22.610241
2826	50.125363 , 22.610524
2827	50.125573 , 22.610977
2828	50.125645 , 22.611116
2829	50.125835 , 22.611462
2830	50.126093 , 22.611852
2831	50.125756 , 22.612388

Nr pkt.	Współrzędne punktów załamania granicy w układzie WGS84
2832	50.125803 , 22.612556
2833	50.125927 , 22.612802
2834	50.126278 , 22.613300
2835	50.126669 , 22.613770
2836	50.126981 , 22.614169
2837	50.127097 , 22.614328
2838	50.127184 , 22.614375
2839	50.127237 , 22.614385
2840	50.127776 , 22.614374
2841	50.128230 , 22.614284
2842	50.128326 , 22.614241
2843	50.128488 , 22.614145
2844	50.128661 , 22.614036
2845	50.128794 , 22.613932
2846	50.128923 , 22.613815
2847	50.129175 , 22.613552
2848	50.129392 , 22.613379
2849	50.129492 , 22.613313
2850	50.129669 , 22.613203
2851	50.129807 , 22.613175
2852	50.130289 , 22.613141
2853	50.130408 , 22.613104
2854	50.130479 , 22.613063
2855	50.130538 , 22.612997
2856	50.130612 , 22.612878
2857	50.130652 , 22.612791
2858	50.130694 , 22.612654
2859	50.130699 , 22.612545
2860	50.130692 , 22.612237
2861	50.130614 , 22.611434
2862	50.130594 , 22.611009
2863	50.130620 , 22.610741
2864	50.130686 , 22.610458
2865	50.130757 , 22.610279
2866	50.130917 , 22.609945
2867	50.131045 , 22.609621
2868	50.131142 , 22.609311
2869	50.131197 , 22.609101
2870	50.131268 , 22.608879
2871	50.131351 , 22.608674
2872	50.131464 , 22.608340
2873	50.131560 , 22.608035
2874	50.131628 , 22.607772
2875	50.131711 , 22.607521
2876	50.131878 , 22.607062
2877	50.132047 , 22.606615

Nr pkt.	Współrzędne punktów załamania granicy w układzie WGS84
2878	50.132172 , 22.606379
2879	50.132317 , 22.606152
2880	50.132407 , 22.605975
2881	50.132612 , 22.605356
2882	50.132950 , 22.604713
2883	50.133358 , 22.603981
2884	50.133451 , 22.603769
2885	50.133515 , 22.603526
2886	50.133564 , 22.603278
2887	50.133764 , 22.602618
2888	50.133789 , 22.602506
2889	50.133799 , 22.602361
2890	50.133758 , 22.602121
2891	50.133727 , 22.602035
2892	50.133714 , 22.601871
2893	50.133554 , 22.601343
2894	50.133433 , 22.601040
2895	50.133299 , 22.600782
2896	50.133118 , 22.600484
2897	50.132878 , 22.600288
2898	50.132642 , 22.600203
2899	50.132391 , 22.600275
2900	50.132097 , 22.599835
2901	50.132140 , 22.599601
2902	50.132306 , 22.599210
2903	50.132535 , 22.598934
2904	50.132681 , 22.598783
2905	50.132982 , 22.598781
2906	50.133233 , 22.598763
2907	50.133523 , 22.598861
2908	50.133993 , 22.599733
2909	50.134016 , 22.599674
2910	50.134439 , 22.598866
2911	50.134525 , 22.598714
2912	50.134466 , 22.598577
2913	50.134858 , 22.597668
2914	50.135099 , 22.597203
2915	50.135139 , 22.597171
2916	50.135197 , 22.597149
2917	50.135317 , 22.597188
2918	50.135380 , 22.597197
2919	50.135384 , 22.597148
2920	50.135655 , 22.597097
2921	50.135884 , 22.597081
2922	50.136092 , 22.597250
2923	50.136850 , 22.596924

Nr pkt.	Współrzędne punktów załamania granicy w układzie WGS84
2924	50.137046 , 22.597057
2925	50.137176 , 22.597045
2926	50.137329 , 22.597613
2927	50.137494 , 22.597727
2928	50.137813 , 22.597796
2929	50.138033 , 22.597789
2930	50.138195 , 22.597650
2931	50.138513 , 22.597412
2932	50.138546 , 22.597470
2933	50.138701 , 22.597648
2934	50.138829 , 22.597766
2935	50.138804 , 22.597824
2936	50.138939 , 22.598066
2937	50.139066 , 22.598367
2938	50.139417 , 22.598949
2939	50.139527 , 22.599180
2940	50.139713 , 22.599505
2941	50.140055 , 22.600221
2942	50.140227 , 22.600530
2943	50.140333 , 22.600720
2944	50.140552 , 22.601046
2945	50.140952 , 22.601664
2946	50.141355 , 22.600780
2947	50.141674 , 22.600083
2948	50.142142 , 22.599102
2949	50.142588 , 22.598296
2950	50.143363 , 22.597187
2951	50.143719 , 22.596731
2952	50.143862 , 22.596489
2953	50.144144 , 22.596215
2954	50.144411 , 22.596016
2955	50.144770 , 22.595736
2956	50.145130 , 22.595460
2957	50.145195 , 22.595423
2958	50.145209 , 22.595289
2959	50.145299 , 22.595069
2960	50.145572 , 22.593506
2961	50.145654 , 22.593238
2962	50.145731 , 22.593098
2963	50.146054 , 22.592659
2964	50.146565 , 22.592062
2965	50.147124 , 22.591424
2966	50.147148 , 22.590999
2967	50.147204 , 22.589739
2968	50.147240 , 22.589086
2969	50.147311 , 22.588738

Nr pkt.	Współrzędne punktów załamania granicy w układzie WGS84
2970	50.147448 , 22.588209
2971	50.147574 , 22.587748
2972	50.147828 , 22.586871
2973	50.147934 , 22.586423
2974	50.148004 , 22.586137
2975	50.148156 , 22.585310
2976	50.148226 , 22.584791
2977	50.148398 , 22.583272
2978	50.148508 , 22.582789
2979	50.148935 , 22.581530
2980	50.149071 , 22.581114
2981	50.149363 , 22.580222
2982	50.149768 , 22.578899
2983	50.149788 , 22.578772
2984	50.149781 , 22.578337
2985	50.150670 , 22.578194
2986	50.150590 , 22.577255
2987	50.150475 , 22.575932
2988	50.150451 , 22.575696
2989	50.150353 , 22.574403
2990	50.150594 , 22.574235
2991	50.150637 , 22.573948
2992	50.150682 , 22.573518
2993	50.150696 , 22.572947
2994	50.150187 , 22.572696
2995	50.149308 , 22.572134
2996	50.148935 , 22.571888
2997	50.147969 , 22.571236
2998	50.147481 , 22.570970
2999	50.146907 , 22.570666
3000	50.146692 , 22.571526
3001	50.146392 , 22.571460
3002	50.145927 , 22.571327
3003	50.145643 , 22.571202
3004	50.145458 , 22.571158
3005	50.145125 , 22.571116
3006	50.144943 , 22.571101
3007	50.144510 , 22.571087
3008	50.144230 , 22.571069
3009	50.143642 , 22.571034
3010	50.143291 , 22.571032
3011	50.142989 , 22.571055
3012	50.142853 , 22.571068
3013	50.142515 , 22.571130
3014	50.142161 , 22.571258
3015	50.141676 , 22.571489

Nr pkt.	Współrzędne punktów załamania granicy w układzie WGS84
3016	50.141422 , 22.571629
3017	50.141901 , 22.572788
3018	50.141707 , 22.572999
3019	50.141502 , 22.572822
3020	50.141367 , 22.572644
3021	50.141263 , 22.572438
3022	50.141045 , 22.571880
3023	50.140862 , 22.571851
3024	50.140605 , 22.571849
3025	50.140408 , 22.571885
3026	50.140137 , 22.572056
3027	50.139765 , 22.572380
3028	50.139488 , 22.572613
3029	50.138769 , 22.570916
3030	50.138594 , 22.570562
3031	50.138359 , 22.570211
3032	50.138069 , 22.569919
3033	50.137609 , 22.569350
3034	50.137387 , 22.569039
3035	50.136941 , 22.568517
3036	50.136821 , 22.568377
3037	50.136149 , 22.569405
3038	50.136119 , 22.569439
3039	50.135683 , 22.568749
3040	50.135537 , 22.568530
3041	50.135599 , 22.568411
3042	50.135433 , 22.568134
3043	50.135245 , 22.567891
3044	50.135014 , 22.567738
3045	50.134579 , 22.567442
3046	50.134376 , 22.567334
3047	50.133950 , 22.567164
3048	50.133817 , 22.567113
3049	50.133581 , 22.566994
3050	50.133429 , 22.566880
3051	50.133141 , 22.566211
3052	50.132922 , 22.565886
3053	50.132722 , 22.565547
3054	50.132667 , 22.565504
3055	50.132575 , 22.565242
3056	50.132539 , 22.564962
3057	50.132524 , 22.564347
3058	50.132447 , 22.563850
3059	50.132355 , 22.563485
3060	50.132242 , 22.563256
3061	50.131857 , 22.563142

Nr pkt.	Współrzędne punktów załamania granicy w układzie WGS84
3062	50.131920 , 22.562703
3063	50.132025 , 22.562252
3064	50.131826 , 22.561926
3065	50.131477 , 22.561542
3066	50.131187 , 22.561425
3067	50.130675 , 22.560939
3068	50.130376 , 22.560516
3069	50.130119 , 22.560158
3070	50.129422 , 22.559452
3071	50.129179 , 22.559311
3072	50.128901 , 22.559280
3073	50.128218 , 22.559391
3074	50.128223 , 22.559270
3075	50.128727 , 22.558875
3076	50.129334 , 22.558456
3077	50.129802 , 22.558017
3078	50.130497 , 22.557257
3079	50.131118 , 22.556671
3080	50.131713 , 22.556229
3081	50.132121 , 22.555968
3082	50.132821 , 22.555367
3083	50.132873 , 22.555274
3084	50.132980 , 22.554162
3085	50.132994 , 22.553268
3086	50.132941 , 22.552679
3087	50.132901 , 22.552575
3088	50.132175 , 22.552002
3089	50.132158 , 22.551406
3090	50.132204 , 22.551062
3091	50.132234 , 22.550704
3092	50.132245 , 22.549739
3093	50.132253 , 22.549312
3094	50.132411 , 22.548295
3095	50.132426 , 22.548150
3096	50.132541 , 22.547491
3097	50.132489 , 22.547354
3098	50.132379 , 22.547189
3099	50.132327 , 22.547129
3100	50.132270 , 22.547109
3101	50.132202 , 22.547126
3102	50.132172 , 22.546990
3103	50.132218 , 22.546942
3104	50.132044 , 22.546551
3105	50.131958 , 22.546409
3106	50.131204 , 22.545286
3107	50.130786 , 22.544699

Nr pkt.	Współrzędne punktów załamania granicy w układzie WGS84
3108	50.130637 , 22.544399
3109	50.130624 , 22.544178
3110	50.130463 , 22.542414
3111	50.130501 , 22.540988
3112	50.130502 , 22.540755
3113	50.130620 , 22.540284
3114	50.130642 , 22.540286
3115	50.130704 , 22.540032
3116	50.130760 , 22.539796
3117	50.130809 , 22.539361
3118	50.130809 , 22.539000
3119	50.131305 , 22.538658
3120	50.131585 , 22.538298
3121	50.131458 , 22.538049
3122	50.131625 , 22.537829
3123	50.132085 , 22.536765
3124	50.132355 , 22.536798
3125	50.133136 , 22.536840
3126	50.134152 , 22.536915
3127	50.134159 , 22.536644
3128	50.134180 , 22.536079
3129	50.134240 , 22.535963
3130	50.134642 , 22.535792
3131	50.134823 , 22.535687
3132	50.135250 , 22.534877
3133	50.135388 , 22.534605
3134	50.135583 , 22.534166
3135	50.135883 , 22.533349
3136	50.136121 , 22.532690
3137	50.136251 , 22.532317
3138	50.136279 , 22.532069
3139	50.136287 , 22.531871
3140	50.136277 , 22.531749
3141	50.136199 , 22.531396
3142	50.136185 , 22.531220
3143	50.136201 , 22.531004
3144	50.136335 , 22.530102
3145	50.136365 , 22.529958
3146	50.136473 , 22.529688
3147	50.137323 , 22.528456
3148	50.138553 , 22.526659
3149	50.138864 , 22.526212
3150	50.139296 , 22.525576
3151	50.139301 , 22.525331
3152	50.139168 , 22.525120
3153	50.139127 , 22.525019

Nr pkt.	Współrzędne punktów załamania granicy w układzie WGS84
3154	50.139122 , 22.524942
3155	50.139132 , 22.524876
3156	50.139222 , 22.524641
3157	50.139478 , 22.524896
3158	50.139819 , 22.525356
3159	50.140237 , 22.525865
3160	50.140538 , 22.526308
3161	50.140714 , 22.526585
3162	50.140965 , 22.527041
3163	50.141317 , 22.527727
3164	50.141527 , 22.528198
3165	50.141686 , 22.528560
3166	50.141901 , 22.529056
3167	50.142142 , 22.529675
3168	50.141538 , 22.530205
3169	50.141501 , 22.530245
3170	50.141528 , 22.530342
3171	50.141358 , 22.530582
3172	50.141416 , 22.530800
3173	50.141686 , 22.532496
3174	50.141714 , 22.532726
3175	50.141847 , 22.533635
3176	50.142228 , 22.534603
3177	50.142615 , 22.535605
3178	50.143383 , 22.536789
3179	50.143681 , 22.537241
3180	50.144550 , 22.537907
3181	50.144882 , 22.535968
3182	50.144965 , 22.535954
3183	50.145009 , 22.535179
3184	50.145022 , 22.534478
3185	50.145188 , 22.533024
3186	50.145194 , 22.532873
3187	50.145275 , 22.532095
3188	50.145350 , 22.531451
3189	50.145388 , 22.530978
3190	50.145400 , 22.530664
3191	50.145453 , 22.529991
3192	50.145501 , 22.529397
3193	50.145515 , 22.528732
3194	50.145510 , 22.528313
3195	50.145444 , 22.528136
3196	50.145434 , 22.527970
3197	50.145398 , 22.527885
3198	50.145303 , 22.527719
3199	50.145331 , 22.527624

Nr pkt.	Współrzędne punktów załamania granicy w układzie WGS84
3200	50.145319 , 22.527269
3201	50.145351 , 22.527087
3202	50.145455 , 22.526928
3203	50.145580 , 22.526705
3204	50.145721 , 22.526525
3205	50.145927 , 22.526017
3206	50.146027 , 22.525763
3207	50.146117 , 22.525550
3208	50.146333 , 22.525207
3209	50.146450 , 22.525121
3210	50.146736 , 22.524963
3211	50.147026 , 22.524791
3212	50.147409 , 22.524518
3213	50.147899 , 22.524101
3214	50.148044 , 22.524016
3215	50.148071 , 22.523641
3216	50.148147 , 22.522919
3217	50.148233 , 22.522214
3218	50.148297 , 22.521854
3219	50.148393 , 22.520851
3220	50.148496 , 22.520797
3221	50.148591 , 22.520757
3222	50.148725 , 22.520758
3223	50.148824 , 22.520770
3224	50.149101 , 22.520851
3225	50.149278 , 22.520819
3226	50.149444 , 22.520740
3227	50.149581 , 22.520734
3228	50.149675 , 22.520772
3229	50.149711 , 22.520621
3230	50.149771 , 22.520710
3231	50.149830 , 22.520766
3232	50.150101 , 22.520828
3233	50.150295 , 22.520866
3234	50.150395 , 22.520862
3235	50.150433 , 22.520836
3236	50.150525 , 22.520727
3237	50.150611 , 22.520560
3238	50.150809 , 22.519847
3239	50.150879 , 22.519770
3240	50.150914 , 22.519751
3241	50.150977 , 22.519768
3242	50.151726 , 22.520077
3243	50.152096 , 22.520224
3244	50.152264 , 22.520338
3245	50.152311 , 22.520382

Nr pkt.	Współrzędne punktów załamania granicy w układzie WGS84
3246	50.152463 , 22.520464
3247	50.152541 , 22.520487
3248	50.152610 , 22.520492
3249	50.152669 , 22.520429
3250	50.152704 , 22.520335
3251	50.152748 , 22.520165
3252	50.152789 , 22.520063
3253	50.152841 , 22.519991
3254	50.152926 , 22.519958
3255	50.153109 , 22.519912
3256	50.153409 , 22.519877
3257	50.153472 , 22.519916
3258	50.153583 , 22.519931
3259	50.153688 , 22.519989
3260	50.153743 , 22.520120
3261	50.153910 , 22.520358
3262	50.153976 , 22.520482
3263	50.154008 , 22.520590
3264	50.153846 , 22.520615
3265	50.153854 , 22.520573
3266	50.153828 , 22.520483
3267	50.153787 , 22.520451
3268	50.153749 , 22.520455
3269	50.153713 , 22.520524
3270	50.153655 , 22.520572
3271	50.153507 , 22.520761
3272	50.153442 , 22.520963
3273	50.153347 , 22.521186
3274	50.153288 , 22.521243
3275	50.153090 , 22.521328
3276	50.153032 , 22.521382
3277	50.152975 , 22.521484
3278	50.153033 , 22.521626
3279	50.153041 , 22.521699
3280	50.153096 , 22.521775
3281	50.153122 , 22.521845
3282	50.153142 , 22.521935
3283	50.153162 , 22.522116
3284	50.153198 , 22.522293
3285	50.153247 , 22.522424
3286	50.153250 , 22.522508
3287	50.153294 , 22.522703
3288	50.153351 , 22.522843
3289	50.153366 , 22.522897
3290	50.153418 , 22.522947
3291	50.153389 , 22.522978

Nr pkt.	Współrzędne punktów załamania granicy w układzie WGS84
3292	50.153405 , 22.523035
3293	50.153438 , 22.523013
3294	50.153480 , 22.523175
3295	50.153549 , 22.523222
3296	50.153788 , 22.523210
3297	50.153917 , 22.523376
3298	50.154040 , 22.523483
3299	50.154082 , 22.523529
3300	50.154213 , 22.523475
3301	50.154249 , 22.523414
3302	50.154369 , 22.523300
3303	50.154464 , 22.523497
3304	50.154445 , 22.523699
3305	50.154418 , 22.523859
3306	50.154415 , 22.524026
3307	50.154402 , 22.524170
3308	50.154450 , 22.524389
3309	50.154558 , 22.524490
3310	50.154718 , 22.524618
3311	50.154849 , 22.524407
3312	50.154940 , 22.524181
3313	50.155022 , 22.524006
3314	50.155129 , 22.523905
3315	50.155215 , 22.523877
3316	50.155286 , 22.523859
3317	50.155291 , 22.524048
3318	50.155275 , 22.524150
3319	50.155242 , 22.524320
3320	50.155205 , 22.524570
3321	50.155194 , 22.524723
3322	50.155193 , 22.524934
3323	50.155200 , 22.525025
3324	50.155228 , 22.525129
3325	50.155267 , 22.525204
3326	50.155339 , 22.525276
3327	50.155288 , 22.525794
3328	50.155209 , 22.525948
3329	50.155192 , 22.526187
3330	50.155151 , 22.526349
3331	50.155297 , 22.526642
3332	50.155304 , 22.526785
3333	50.155361 , 22.526845
3334	50.155522 , 22.526892
3335	50.155581 , 22.526943
3336	50.155657 , 22.527032
3337	50.155842 , 22.527296

Nr pkt.	Współrzędne punktów załamania granicy w układzie WGS84
3338	50.155909 , 22.527314
3339	50.156070 , 22.527180
3340	50.156131 , 22.527085
3341	50.156139 , 22.527038
3342	50.156301 , 22.526826
3343	50.156355 , 22.526826
3344	50.156404 , 22.527001
3345	50.156403 , 22.527082
3346	50.156365 , 22.527184
3347	50.156345 , 22.527331
3348	50.156430 , 22.527647
3349	50.156477 , 22.527778
3350	50.156619 , 22.527632
3351	50.156694 , 22.527541
3352	50.156802 , 22.527474
3353	50.156864 , 22.527460
3354	50.156943 , 22.527464
3355	50.157014 , 22.527501
3356	50.157098 , 22.527593
3357	50.157241 , 22.527812
3358	50.157248 , 22.527866
3359	50.157530 , 22.527902
3360	50.157556 , 22.527920
3361	50.157744 , 22.527781
3362	50.157939 , 22.527655
3363	50.158142 , 22.527550
3364	50.158225 , 22.527543
3365	50.158284 , 22.527513
3366	50.158332 , 22.527443
3367	50.158406 , 22.527307
3368	50.158582 , 22.527058
3369	50.158620 , 22.527025
3370	50.158657 , 22.526989
3371	50.158709 , 22.526968
3372	50.158771 , 22.526952
3373	50.158844 , 22.526951
3374	50.158903 , 22.526984
3375	50.159101 , 22.527116
3376	50.159265 , 22.527202
3377	50.159308 , 22.527188
3378	50.159349 , 22.527133
3379	50.159402 , 22.526968
3380	50.159471 , 22.526637
3381	50.159527 , 22.526555
3382	50.159572 , 22.526531
3383	50.159617 , 22.526524

Nr pkt.	Współrzędne punktów załamania granicy w układzie WGS84
3384	50.159712 , 22.526583
3385	50.159852 , 22.526705
3386	50.159953 , 22.526781
3387	50.160042 , 22.526841
3388	50.160305 , 22.526943
3389	50.160571 , 22.527097
3390	50.160651 , 22.527111
3391	50.160752 , 22.527096
3392	50.160824 , 22.526977
3393	50.160864 , 22.526855
3394	50.160933 , 22.526684
3395	50.160985 , 22.526614
3396	50.161039 , 22.526587
3397	50.161132 , 22.526573
3398	50.161247 , 22.526542
3399	50.161304 , 22.526508
3400	50.161368 , 22.526428
3401	50.161439 , 22.526306
3402	50.161474 , 22.526219
3403	50.161515 , 22.525941
3404	50.161534 , 22.525894
3405	50.161596 , 22.525860
3406	50.161774 , 22.525970
3407	50.162123 , 22.525964
3408	50.162227 , 22.525940
3409	50.162150 , 22.525279
3410	50.162201 , 22.525231
3411	50.162706 , 22.525066
3412	50.162943 , 22.524979
3413	50.163038 , 22.524874
3414	50.163253 , 22.524730
3415	50.163446 , 22.524604
3416	50.163705 , 22.524322
3417	50.163782 , 22.524220
3418	50.163858 , 22.524441
3419	50.163879 , 22.524596
3420	50.163900 , 22.524750
3421	50.163931 , 22.524912
3422	50.164000 , 22.525125
3423	50.163900 , 22.525516
3424	50.163806 , 22.526106
3425	50.163840 , 22.526111
3426	50.163826 , 22.526292
3427	50.163826 , 22.526464
3428	50.164041 , 22.527417
3429	50.164160 , 22.527747

Nr pkt.	Współrzędne punktów załamania granicy w układzie WGS84
3430	50.164199 , 22.527878
3431	50.164231 , 22.527951
3432	50.164279 , 22.528070
3433	50.164407 , 22.528308
3434	50.164435 , 22.528379
3435	50.164398 , 22.528376
3436	50.164369 , 22.528641
3437	50.164385 , 22.528807
3438	50.164442 , 22.528939
3439	50.164594 , 22.529168
3440	50.164702 , 22.529391
3441	50.164792 , 22.529522
3442	50.164892 , 22.529595
3443	50.165178 , 22.529630
3444	50.165429 , 22.529707
3445	50.165548 , 22.529784
3446	50.165563 , 22.530107
3447	50.165600 , 22.530389
3448	50.165690 , 22.530620
3449	50.165799 , 22.530837
3450	50.165895 , 22.531083
3451	50.166152 , 22.531348
3452	50.166375 , 22.531549
3453	50.166502 , 22.531618
3454	50.166799 , 22.531648
3455	50.167026 , 22.531718
3456	50.167282 , 22.531982
3457	50.167397 , 22.532104
3458	50.167537 , 22.532129
3459	50.167808 , 22.532061
3460	50.167993 , 22.531922
3461	50.168089 , 22.531894
3462	50.168196 , 22.531865
3463	50.168325 , 22.531874
3464	50.168459 , 22.531975
3465	50.168387 , 22.532895
3466	50.168489 , 22.533050
3467	50.168674 , 22.533175
3468	50.168859 , 22.533203
3469	50.168964 , 22.533186
3470	50.169063 , 22.533098
3471	50.169168 , 22.532861
3472	50.169314 , 22.532781
3473	50.169503 , 22.532796
3474	50.169656 , 22.532787
3475	50.169736 , 22.532726

Nr pkt.	Współrzędne punktów załamania granicy w układzie WGS84
3476	50.169791 , 22.532626
3477	50.169820 , 22.532453
3478	50.169863 , 22.531978
3479	50.169931 , 22.531908
3480	50.170041 , 22.531892
3481	50.170342 , 22.531997
3482	50.170502 , 22.531997
3483	50.170614 , 22.531919
3484	50.170824 , 22.531701
3485	50.171007 , 22.531581
3486	50.171082 , 22.531649
3487	50.171127 , 22.531759
3488	50.171218 , 22.532148
3489	50.171354 , 22.532183
3490	50.171657 , 22.532384
3491	50.171732 , 22.532492
3492	50.171782 , 22.532653
3493	50.171842 , 22.532849
3494	50.171858 , 22.532957
3495	50.171860 , 22.533074
3496	50.171842 , 22.533179
3497	50.171795 , 22.533358
3498	50.171753 , 22.533615
3499	50.171671 , 22.533977
3500	50.171660 , 22.534101
3501	50.171685 , 22.534214
3502	50.171813 , 22.534495
3503	50.172012 , 22.534581
3504	50.172056 , 22.534739
3505	50.172078 , 22.534880
3506	50.172085 , 22.535112
3507	50.172086 , 22.535390
3508	50.172119 , 22.535794
3509	50.172207 , 22.536085
3510	50.172192 , 22.536479
3511	50.172121 , 22.536786
3512	50.171912 , 22.537254
3513	50.171827 , 22.537371
3514	50.171658 , 22.537933
3515	50.171515 , 22.538308
3516	50.171397 , 22.538765
3517	50.171407 , 22.538796
3518	50.171411 , 22.539041
3519	50.171434 , 22.539329
3520	50.171511 , 22.539488
3521	50.171584 , 22.539588

Nr pkt.	Współrzędne punktów załamania granicy w układzie WGS84
3522	50.171774 , 22.539726
3523	50.172133 , 22.539892
3524	50.172307 , 22.539987
3525	50.172408 , 22.540014
3526	50.172526 , 22.540071
3527	50.172587 , 22.540120
3528	50.172692 , 22.540206
3529	50.172759 , 22.540352
3530	50.172811 , 22.540505
3531	50.172917 , 22.540770
3532	50.173017 , 22.540970
3533	50.173036 , 22.541104
3534	50.173030 , 22.541491
3535	50.173049 , 22.541595
3536	50.173081 , 22.541670
3537	50.173445 , 22.541975
3538	50.173611 , 22.542094
3539	50.173769 , 22.542356
3540	50.173896 , 22.542595
3541	50.173889 , 22.542679
3542	50.173847 , 22.543005
3543	50.173912 , 22.543107
3544	50.173978 , 22.543160
3545	50.174084 , 22.543306
3546	50.174158 , 22.543439
3547	50.174239 , 22.543724
3548	50.174241 , 22.543899
3549	50.174132 , 22.544447
3550	50.174107 , 22.544670
3551	50.174091 , 22.544935
3552	50.174042 , 22.545294
3553	50.173950 , 22.545536
3554	50.173913 , 22.545738
3555	50.173868 , 22.545930
3556	50.173759 , 22.546546
3557	50.173747 , 22.547012
3558	50.173723 , 22.547310
3559	50.173659 , 22.547889
3560	50.173841 , 22.547792
3561	50.174092 , 22.547875
3562	50.174444 , 22.547869
3563	50.174587 , 22.547869
3564	50.174844 , 22.547961
3565	50.175390 , 22.548216
3566	50.175786 , 22.548529
3567	50.176332 , 22.548613

Nr pkt.	Współrzędne punktów załamania granicy w układzie WGS84
3568	50.176636 , 22.548653
3569	50.177089 , 22.548821
3570	50.177453 , 22.548925
3571	50.177736 , 22.548968
3572	50.177838 , 22.548967
3573	50.178290 , 22.549012
3574	50.178600 , 22.549063
3575	50.179305 , 22.549154
3576	50.179685 , 22.549081
3577	50.180055 , 22.548933
3578	50.180517 , 22.548710
3579	50.180715 , 22.548617
3580	50.181348 , 22.548213
3581	50.181792 , 22.547812
3582	50.181995 , 22.547623
3583	50.182344 , 22.547322
3584	50.182818 , 22.546946
3585	50.183367 , 22.546441
3586	50.183639 , 22.546233
3587	50.183858 , 22.546088
3588	50.184114 , 22.545960
3589	50.184356 , 22.545866
3590	50.184669 , 22.545781
3591	50.185052 , 22.545642
3592	50.185150 , 22.545620
3593	50.185648 , 22.545528
3594	50.185964 , 22.545406
3595	50.186239 , 22.545584
3596	50.186563 , 22.545802
3597	50.186736 , 22.545882
3598	50.186939 , 22.545944
3599	50.187428 , 22.546074
3600	50.187699 , 22.546152
3601	50.187813 , 22.546147
3602	50.188605 , 22.545975
3603	50.188856 , 22.545922
3604	50.189056 , 22.545853
3605	50.189074 , 22.544884
3606	50.189054 , 22.544741
3607	50.188985 , 22.544565
3608	50.188874 , 22.544435
3609	50.187679 , 22.543243
3610	50.187449 , 22.543000
3611	50.187369 , 22.542895
3612	50.187119 , 22.542649
3613	50.186857 , 22.542360

Nr pkt.	Współrzędne punktów załamania granicy w układzie WGS84
3614	50.186657 , 22.542116
3615	50.186432 , 22.541811
3616	50.186253 , 22.541604
3617	50.185550 , 22.540823
3618	50.185327 , 22.540531
3619	50.185142 , 22.540262
3620	50.184962 , 22.539944
3621	50.184836 , 22.539651
3622	50.184764 , 22.539458
3623	50.184693 , 22.539063
3624	50.184677 , 22.538867
3625	50.184693 , 22.538641
3626	50.184718 , 22.538442
3627	50.184759 , 22.538261
3628	50.184808 , 22.538174
3629	50.184939 , 22.538059
3630	50.185120 , 22.537472
3631	50.186329 , 22.537038
3632	50.187532 , 22.536596
3633	50.187765 , 22.536529
3634	50.188066 , 22.536454
3635	50.188747 , 22.536299
3636	50.189687 , 22.536077
3637	50.190071 , 22.535992
3638	50.190949 , 22.535782
3639	50.192158 , 22.535498
3640	50.193558 , 22.535178
3641	50.194127 , 22.535059
3642	50.193847 , 22.538195
3643	50.194432 , 22.540585
3644	50.194888 , 22.540073
3645	50.195591 , 22.539413
3646	50.196290 , 22.538930
3647	50.196750 , 22.538734
3648	50.197237 , 22.538579
3649	50.197825 , 22.538470
3650	50.197749 , 22.538626
3651	50.199086 , 22.538910
3652	50.200794 , 22.539279
3653	50.202030 , 22.539543
3654	50.203065 , 22.539768
3655	50.203067 , 22.540109
3656	50.203247 , 22.542499
3657	50.203253 , 22.543303
3658	50.203284 , 22.544360
3659	50.203282 , 22.545374

Nr pkt.	Współrzędne punktów załamania granicy w układzie WGS84
3660	50.203217 , 22.546395
3661	50.203200 , 22.547063
3662	50.203030 , 22.548061

Nr pkt.	Współrzędne punktów załamania granicy w układzie WGS84
3663	50.202708 , 22.549491
3664	50.202174 , 22.550457
3665	50.201417 , 22.551577

Nr pkt.	Współrzędne punktów załamania granicy w układzie WGS84
3666	50.200935 , 22.552042

Uwagi:

- 1.** Pomiędzy punktem Nr 68 a punktem Nr 454 zachodnia granica Sieniawskiego Obszaru Chronionego Krajobrazu pokrywa się ze wschodnią granicą Kuryłowskiego Obszaru Chronionego Krajobrazu stanowiąc jednocześnie zachodnią granicę Gminy Sieniawa i Gminy Adamówka.
- 2.** Pomiędzy punktem Nr 3155 a punktem Nr 3421 zachodnia granica Sieniawskiego Obszaru Chronionego Krajobrazu pokrywa się ze wschodnią granicą Zmysłowskiego Obszaru Chronionego Krajobrazu stanowiąc jednocześnie zachodnią granicę Gminy Tryńcza.
- 3.** Pomiędzy punktem Nr 1744 a punktem Nr 1815 granica Sieniawskiego Obszaru Chronionego Krajobrazu pokrywa się z zachodnią granicą administracyjną Gminy Oleszyce.
- 4.** Pomiędzy punktem Nr 1974 a punktem Nr 2001 oraz pomiędzy punktem Nr 2133 a punktem Nr 2188 granica Sieniawskiego Obszaru Chronionego Krajobrazu pokrywa się z północną granicą administracyjną miejscowości Zapałów.
- 5.** Pomiędzy punktem Nr 2188 a punktem Nr 2285 granica Sieniawskiego Obszaru Chronionego Krajobrazu pokrywa się z północną i zachodnią granicą administracyjną miejscowości Cetula.
- 6.** Pomiędzy punktem Nr 2437 a punktem Nr 2944 granica Sieniawskiego Obszaru Chronionego Krajobrazu pokrywa się z granicami administracyjnymi miejscowości : Nielepkowice, Kostków, Leżachów -Osada.
- 7.** Pomiędzy punktem Nr 2964 a punktem Nr 3122 granica Sieniawskiego Obszaru Chronionego Krajobrazu pokrywa się z granicami administracyjnymi miejscowości : Ubieszyn, Tryńcza, Wólka Ogryzkowa, Wólka Małkowa.
- 8.** Pomiędzy punktem Nr 3155 a punktem Nr 3665 i punktem Nr 1 granica Sieniawskiego Obszaru Chronionego Krajobrazu pokrywa się z zachodnią granicą administracyjną Gminy Tryńcza.