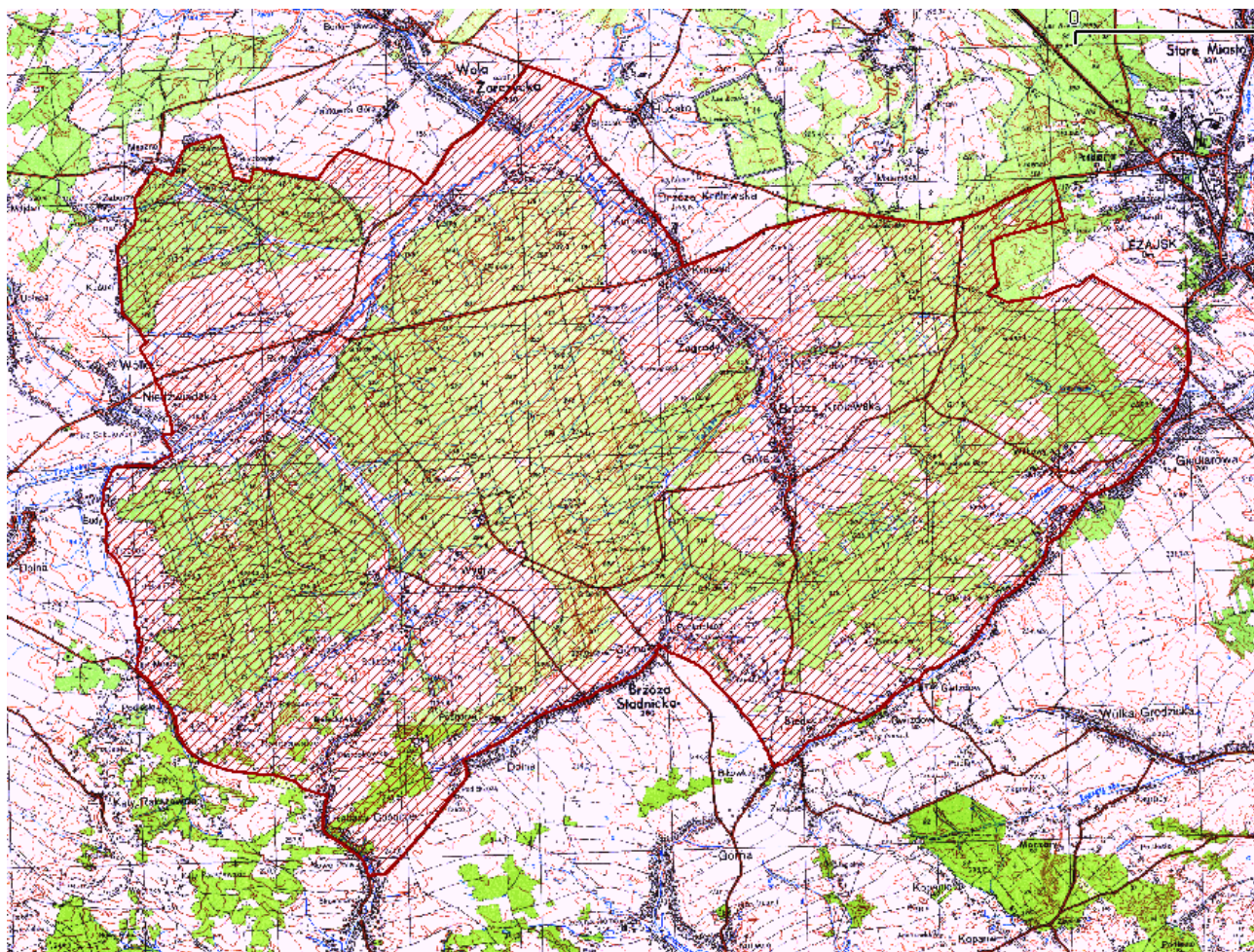


ZAŁĄCZNIK NR 1

MAPA POGLĄDOWA USYTUOWANIA BRZÓZNIĄŃSKIEGO OBSZARU CHRONIONEGO KRAJOBRAZU



Mapa topograficzna w skali 1: 50 000 oraz plik wektorowy w formacie ESRI Shapefile w układzie PUWG_92, stanowiący graficzne przedstawienie punktów załamania granicy, dostępne w Departamencie Ochrony Środowiska Urzędu Marszałkowskiego Województwa Podkarpackiego w Rzeszowie.

Załącznik nr 2

Tekstowy opis granic Brzóznińskiego Obszaru Chronionego Krajobrazu

1. Ilekroć w opisie granicy jest mowa o „punkcie Nr...” należy przez to rozumieć punkt załamania granicy o współrzędnych wykazanych w załączniku nr 3.

2. Począwszy od północnego-zachodu granica Brzóznińskiego Obszaru Chronionego Krajobrazu umownie rozpoczyna się w miejscu zetknięcia północno-zachodniego rogu kompleksu leśnego w przysiółku Meszne z północną granicą Gminy Sokołów Małopolski (punkt Nr 1) i biegnie linią ciągłą, kolejnymi, opisanymi niżej, odcinkami:

- 1) w kierunku wschodnim północną granicą administracyjną (Gminy Sokołów Małopolski do punktu Nr 24, z zastrzeżeniem pkt.3,
- 2) w kierunku północno-wschodnim drogami gruntowymi i lokalnymi do drogi Wola Żarczycka-Hucisko (punkt Nr 78),
- 3) w kierunku południowo-wschodnim ww. drogą do skrzyżowania z drogą lokalną biegnącą przez przysiółek Siuzdaki do Brzozy Królewskiej (punkt Nr 82),
- 4) w kierunku południowo-wschodnim zachodnim ww. drogą lokalną do skrzyżowania z drogą wojewódzką Mielec-Leżajsk w miejscowości Brzoza Królewska (punkt Nr 166),
- 5) w kierunku wschodnim ww. drogą wojewódzką do zachodniej granicy administracyjnej Miasta Leżajsk (punkt Nr 233),
- 6) w kierunku południowo-wschodnim zachodnią granicą administracyjną Miasta Leżajsk do drogi wojewódzkiej Naklik-Szklary (punkt Nr 329), z zastrzeżeniem pkt.4,
- 7) w kierunku południowo-zachodnim ww. drogą wojewódzką do południowo-zachodniej granicy administracyjnej gminy Leżajsk w okolicy przysiółka Bikówka (punkt Nr 493),
- 8) w kierunku północno-zachodnim wzdłuż ww. granicy administracyjnej do wschodniego skraju zabudowy miejscowości Brzoza Stadnicka (punkt Nr 568), z zastrzeżeniem pkt.5,
- 9) w kierunku południowo-zachodnim drogą lokalną przez Brzozę Stadnicką do miejscowości Rakszawa - Strachocim (punkt Nr 672),
- 10) w kierunku północno-zachodnim drogami lokalnymi Rakszawa - Rąbany Gościniec - Trzeboś do przecięcia z potokiem Olchowiec w okolicy przysiółka Mościny (punkt Nr 733),
- 11) w kierunku północnym wschodnim potokiem Olchowiec do jego ujścia do rzeki Trzebośnica (punkt Nr 872),
- 12) w kierunku wschodnim rzeką Trzebośnica do drogi lokalnej prowadzącej z przysiółka Trzeboś-Podlas do miejscowości Wólka Niedźwiedzka (punkt Nr 897),
- 13) w kierunku północnym a następnie wschodnim ww. drogą lokalną do południowego skraju zabudowy miejscowości Wólka Niedźwiedzka, do przecięcia z potokiem bez nazwy (punkt Nr 906),
- 14) w kierunku północnym ww. potokiem, przecinając drogę wojewódzką Mielec-Leżajsk, do drogi lokalnej biegnącej z północnej części Wólki Niedźwiedzkiej w kierunku przysiółka Kuduki (punkt Nr 941),
- 15) w kierunku północno-wschodnim ww. drogą lokalną (do punktu Nr 977) zachodnią granicą do kompleksu leśnego do północnej granicy Gminy Sokołów małopolski , skąd rozpoczęto opis granicy.

3. W przypadku rozbieżności między przebiegiem granicy Obszaru wyznaczonym punktami jej załamania, pomiędzy punktem Nr 1 i punktem Nr 24 a faktycznym przebiegiem północnej

granicy administracyjnej Gminy Sokołów Małopolski, za prawidłowy przebieg granicy Obszaru należy uznać granicę administracyjną Sokołów Małopolski.

4. W przypadku rozbieżności między przebiegiem granicy Obszaru wyznaczonym punktami jej załamania, pomiędzy punktem Nr 233 i punktem Nr 329 a faktycznym przebiegiem zachodniej granicy administracyjnej Miasta Leżajsk za prawidłowy przebieg granicy Obszaru należy uznać granicę administracyjną Miasta Leżajsk.

5. W przypadku rozbieżności między przebiegiem granicy Obszaru wyznaczonym punktami jej załamania, pomiędzy punktem Nr 493 i punktem Nr 568 a faktycznym przebiegiem południowo- zachodniej granicy administracyjnej Gminy Leżajsk za prawidłowy przebieg granicy Obszaru należy uznać granicę administracyjną Gminy Leżajsk.

Współrzędne punktów załamania granicy Brzóznińskiego Obszaru Chronionego Krajobrazu

Nr pkt.	Współrzędne punktów załamania granicy w układzie WGS84
0	50.273182 , 22.196126
1	50.273382 , 22.196257
2	50.273270 , 22.196938
3	50.272380 , 22.200123
4	50.274220 , 22.201475
5	50.275542 , 22.202481
6	50.275846 , 22.202820
7	50.275994 , 22.203012
8	50.276086 , 22.203189
9	50.276386 , 22.204101
10	50.276645 , 22.205607
11	50.276934 , 22.207414
12	50.277453 , 22.210652
13	50.277410 , 22.210905
14	50.274663 , 22.211940
15	50.272960 , 22.212611
16	50.271761 , 22.213062
17	50.271027 , 22.216536
18	50.272753 , 22.217430
19	50.272710 , 22.217762
20	50.272490 , 22.219461
21	50.272278 , 22.221066
22	50.271793 , 22.224706
23	50.271417 , 22.227556
24	50.270996 , 22.230832
25	50.271298 , 22.231150
26	50.271879 , 22.231868
27	50.272328 , 22.232412
28	50.273358 , 22.233709
29	50.273435 , 22.233829
30	50.273666 , 22.234197
31	50.274015 , 22.234897
32	50.274945 , 22.236855
33	50.274912 , 22.237018
34	50.274291 , 22.239424
35	50.274153 , 22.240012
36	50.274048 , 22.240425
37	50.273960 , 22.240796
38	50.273654 , 22.241985
39	50.273424 , 22.242645
40	50.273299 , 22.243340

Nr pkt.	Współrzędne punktów załamania granicy w układzie WGS84
41	50.272980 , 22.244632
42	50.272683 , 22.245760
43	50.272458 , 22.246629
44	50.272147 , 22.247830
45	50.271419 , 22.250667
46	50.270448 , 22.252261
47	50.269610 , 22.253619
48	50.270549 , 22.254941
49	50.270704 , 22.255174
50	50.271081 , 22.255685
51	50.271342 , 22.256041
52	50.271607 , 22.256310
53	50.272484 , 22.257181
54	50.273211 , 22.257891
55	50.273402 , 22.258079
56	50.273612 , 22.258283
57	50.273956 , 22.258674
58	50.274120 , 22.258845
59	50.274642 , 22.259569
60	50.274864 , 22.259881
61	50.275071 , 22.260263
62	50.275508 , 22.261391
63	50.275635 , 22.261705
64	50.276100 , 22.263004
65	50.276207 , 22.263302
66	50.276335 , 22.263629
67	50.276467 , 22.263937
68	50.276636 , 22.264294
69	50.276761 , 22.264542
70	50.276916 , 22.264860
71	50.277174 , 22.265331
72	50.277389 , 22.265688
73	50.278296 , 22.266940
74	50.279057 , 22.267791
75	50.279888 , 22.268721
76	50.282008 , 22.272489
77	50.282684 , 22.273446
78	50.285098 , 22.276492
79	50.281780 , 22.288582
80	50.281147 , 22.290433
81	50.280638 , 22.291819

Nr pkt.	Współrzędne punktów załamania granicy w układzie WGS84
82	50.280474 , 22.292196
83	50.280110 , 22.291199
84	50.280001 , 22.290975
85	50.279795 , 22.290692
86	50.279525 , 22.290405
87	50.279411 , 22.290328
88	50.279193 , 22.290150
89	50.278811 , 22.289875
90	50.278588 , 22.289697
91	50.278393 , 22.289588
92	50.278292 , 22.289505
93	50.278042 , 22.289305
94	50.277767 , 22.289119
95	50.277036 , 22.288602
96	50.276575 , 22.288267
97	50.276413 , 22.288185
98	50.276217 , 22.288110
99	50.276048 , 22.288069
100	50.275975 , 22.288074
101	50.275785 , 22.288145
102	50.275522 , 22.288271
103	50.274940 , 22.288714
104	50.274362 , 22.289143
105	50.273625 , 22.289688
106	50.273041 , 22.290112
107	50.272743 , 22.290317
108	50.272324 , 22.290641
109	50.272046 , 22.290884
110	50.271773 , 22.291246
111	50.271609 , 22.291486
112	50.271562 , 22.291550
113	50.271267 , 22.291936
114	50.271028 , 22.292280
115	50.270501 , 22.293031
116	50.270264 , 22.293364
117	50.270011 , 22.293713
118	50.269695 , 22.294163
119	50.269272 , 22.294602
120	50.268932 , 22.294954
121	50.268429 , 22.295485
122	50.267930 , 22.295998

Nr pkt.	Współrzędne punktów załamania granicy w układzie WGS84
123	50.267646 , 22.296300
124	50.267529 , 22.296434
125	50.267471 , 22.296520
126	50.267335 , 22.296726
127	50.267220 , 22.296922
128	50.267052 , 22.297245
129	50.266841 , 22.297646
130	50.266818 , 22.297690
131	50.266657 , 22.298007
132	50.266565 , 22.298190
133	50.266336 , 22.298546
134	50.266029 , 22.298983
135	50.265682 , 22.299444
136	50.265192 , 22.300262
137	50.264902 , 22.300750
138	50.264698 , 22.301087
139	50.264368 , 22.301640
140	50.264210 , 22.301884
141	50.263938 , 22.302221
142	50.263702 , 22.302447
143	50.263574 , 22.302529
144	50.263446 , 22.302595
145	50.263255 , 22.302696
146	50.263119 , 22.302811
147	50.262058 , 22.303927
148	50.261678 , 22.304300
149	50.261510 , 22.304419
150	50.261053 , 22.304786
151	50.260480 , 22.305457
152	50.260307 , 22.305802
153	50.260121 , 22.306406
154	50.260017 , 22.306478
155	50.259937 , 22.306495
156	50.259397 , 22.306480
157	50.259166 , 22.306511
158	50.258976 , 22.306583
159	50.258942 , 22.306601
160	50.258642 , 22.306754
161	50.258492 , 22.306824
162	50.257663 , 22.307251
163	50.257317 , 22.307360

Nr pkt.	Współrzędne punktów załamania granicy w układzie WGS84
164	50.257232 , 22.307372
165	50.257064 , 22.307382
166	50.256919 , 22.307486
167	50.257722 , 22.310985
168	50.257946 , 22.311982
169	50.258112 , 22.312816
170	50.258277 , 22.313688
171	50.258576 , 22.315223
172	50.258768 , 22.316228
173	50.258963 , 22.317282
174	50.259130 , 22.318133
175	50.259285 , 22.318891
176	50.259399 , 22.319266
177	50.259583 , 22.319808
178	50.259748 , 22.320247
179	50.259938 , 22.320764
180	50.260149 , 22.321368
181	50.260487 , 22.322344
182	50.260883 , 22.323459
183	50.261172 , 22.324289
184	50.261284 , 22.324603
185	50.261429 , 22.325045
186	50.261469 , 22.325232
187	50.261505 , 22.325440
188	50.261578 , 22.325909
189	50.261750 , 22.327341
190	50.261901 , 22.328561
191	50.261918 , 22.328674
192	50.262137 , 22.330353
193	50.262155 , 22.330519
194	50.262307 , 22.331493
195	50.262354 , 22.331845
196	50.262505 , 22.332675
197	50.262657 , 22.333634
198	50.262955 , 22.335484
199	50.263225 , 22.337138
200	50.263550 , 22.339174
201	50.263666 , 22.339983
202	50.263702 , 22.340311
203	50.263703 , 22.340511
204	50.263687 , 22.340757
205	50.263674 , 22.341087
206	50.263566 , 22.341935
207	50.262994 , 22.346199
208	50.262829 , 22.347272
209	50.262468 , 22.350025

Nr pkt.	Współrzędne punktów załamania granicy w układzie WGS84
210	50.262218 , 22.352037
211	50.262133 , 22.352697
212	50.261925 , 22.354067
213	50.261735 , 22.356003
214	50.261397 , 22.359432
215	50.261176 , 22.361781
216	50.261207 , 22.362351
217	50.261350 , 22.363581
218	50.261593 , 22.365433
219	50.261832 , 22.367352
220	50.262096 , 22.369415
221	50.262252 , 22.370605
222	50.263192 , 22.373787
223	50.263584 , 22.374994
224	50.263913 , 22.376046
225	50.264176 , 22.377262
226	50.264503 , 22.378791
227	50.264621 , 22.379284
228	50.264889 , 22.380266
229	50.265109 , 22.381076
230	50.265509 , 22.382547
231	50.265789 , 22.383566
232	50.266366 , 22.385664
233	50.266576 , 22.386687
234	50.265557 , 22.387042
235	50.264372 , 22.387428
236	50.264351 , 22.387395
237	50.264309 , 22.387390
238	50.261080 , 22.388483
239	50.261033 , 22.388475
240	50.260948 , 22.388383
241	50.260653 , 22.386150
242	50.260594 , 22.385685
243	50.260504 , 22.385067
244	50.260259 , 22.383399
245	50.259930 , 22.381167
246	50.259421 , 22.377548
247	50.259381 , 22.377248
248	50.259254 , 22.375719
249	50.258457 , 22.373061
250	50.256101 , 22.373293
251	50.255562 , 22.373334
252	50.254730 , 22.373416
253	50.254219 , 22.373518
254	50.252475 , 22.373859
255	50.252367 , 22.373519

Nr pkt.	Współrzędne punktów załamania granicy w układzie WGS84
256	50.252318 , 22.373177
257	50.251450 , 22.371617
258	50.251235 , 22.372310
259	50.251131 , 22.372571
260	50.251062 , 22.372879
261	50.250952 , 22.373592
262	50.250842 , 22.373998
263	50.250679 , 22.374302
264	50.250563 , 22.374572
265	50.250179 , 22.375764
266	50.250186 , 22.375839
267	50.250191 , 22.376328
268	50.250256 , 22.376753
269	50.250223 , 22.376974
270	50.250286 , 22.377768
271	50.250316 , 22.378180
272	50.250346 , 22.378875
273	50.250385 , 22.379345
274	50.250440 , 22.379799
275	50.250502 , 22.380413
276	50.250517 , 22.381047
277	50.250531 , 22.381877
278	50.250519 , 22.382110
279	50.250519 , 22.382536
280	50.250532 , 22.382763
281	50.250527 , 22.383005
282	50.250596 , 22.383515
283	50.250653 , 22.383735
284	50.250692 , 22.383897
285	50.250872 , 22.384375
286	50.250944 , 22.384638
287	50.251080 , 22.385225
288	50.251136 , 22.385515
289	50.251423 , 22.386662
290	50.251670 , 22.387561
291	50.251777 , 22.388073
292	50.251822 , 22.388389
293	50.251932 , 22.388993
294	50.252000 , 22.389444
295	50.252008 , 22.389657
296	50.252045 , 22.389964
297	50.251961 , 22.390150
298	50.251886 , 22.390405
299	50.251849 , 22.390715
300	50.251850 , 22.390834
301	50.252012 , 22.391290

Nr pkt.	Współrzędne punktów załamania granicy w układzie WGS84
302	50.252208 , 22.391718
303	50.252601 , 22.392556
304	50.253284 , 22.394020
305	50.252992 , 22.394587
306	50.252678 , 22.395239
307	50.252425 , 22.395836
308	50.252037 , 22.396854
309	50.251813 , 22.397471
310	50.251522 , 22.398259
311	50.251199 , 22.399076
312	50.250594 , 22.400517
313	50.250117 , 22.401599
314	50.249978 , 22.401916
315	50.249820 , 22.402313
316	50.249631 , 22.402841
317	50.249332 , 22.403728
318	50.249120 , 22.404388
319	50.248945 , 22.404907
320	50.248653 , 22.405664
321	50.248433 , 22.406147
322	50.248208 , 22.406628
323	50.247665 , 22.407727
324	50.246594 , 22.410010
325	50.245908 , 22.411436
326	50.245430 , 22.412403
327	50.245099 , 22.412990
328	50.244839 , 22.413493
329	50.244742 , 22.413694
330	50.244190 , 22.413698
331	50.243380 , 22.413714
332	50.241600 , 22.413617
333	50.240661 , 22.413544
334	50.240356 , 22.413493
335	50.239836 , 22.413289
336	50.239011 , 22.412895
337	50.238840 , 22.412810
338	50.238401 , 22.412543
339	50.236565 , 22.411365
340	50.234809 , 22.410214
341	50.234541 , 22.409990
342	50.234401 , 22.409816
343	50.234290 , 22.409672
344	50.233726 , 22.408853
345	50.232945 , 22.407702
346	50.232549 , 22.407121
347	50.232438 , 22.406958

Nr pkt.	Współrzędne punktów załamania granicy w układzie WGS84	
348	50.232107	22.406537
349	50.231719	22.406476
350	50.231258	22.406439
351	50.230786	22.406413
352	50.230537	22.406391
353	50.230291	22.406347
354	50.230071	22.406284
355	50.229872	22.406170
356	50.229713	22.406087
357	50.229502	22.405911
358	50.229385	22.405789
359	50.229168	22.405519
360	50.229060	22.405362
361	50.228863	22.405054
362	50.228410	22.404368
363	50.227923	22.403598
364	50.227136	22.402367
365	50.226142	22.400760
366	50.225703	22.400048
367	50.225448	22.399548
368	50.225388	22.399381
369	50.225182	22.398758
370	50.224975	22.398007
371	50.224388	22.395851
372	50.223390	22.392123
373	50.223249	22.391623
374	50.222939	22.390658
375	50.222466	22.390076
376	50.222204	22.389767
377	50.221767	22.389286
378	50.219753	22.386951
379	50.219153	22.386266
380	50.218804	22.385856
381	50.218351	22.385242
382	50.218026	22.384465
383	50.217764	22.383710
384	50.217427	22.382763
385	50.217067	22.382104
386	50.216817	22.381881
387	50.216209	22.381648
388	50.215436	22.381358
389	50.215204	22.381148
390	50.214640	22.380530
391	50.214335	22.380164
392	50.213979	22.379717
393	50.213511	22.379063

Nr pkt.	Współrzędne punktów załamania granicy w układzie WGS84	
394	50.213239	22.378460
395	50.212924	22.377890
396	50.212667	22.377505
397	50.211709	22.376069
398	50.211592	22.375895
399	50.211208	22.375053
400	50.211069	22.374695
401	50.210750	22.373959
402	50.210245	22.372698
403	50.210137	22.372417
404	50.209805	22.371413
405	50.209704	22.371154
406	50.209591	22.370911
407	50.209283	22.370552
408	50.208515	22.369866
409	50.208084	22.369476
410	50.207455	22.368915
411	50.206879	22.368395
412	50.206656	22.368194
413	50.206467	22.367986
414	50.205925	22.367339
415	50.205562	22.366904
416	50.204072	22.365156
417	50.203909	22.364901
418	50.203604	22.364173
419	50.203222	22.363158
420	50.202507	22.361298
421	50.201753	22.359328
422	50.201303	22.358140
423	50.201132	22.357714
424	50.200908	22.357065
425	50.200880	22.356810
426	50.200879	22.356483
427	50.200908	22.355977
428	50.200904	22.355763
429	50.200885	22.355613
430	50.200853	22.355499
431	50.200717	22.355218
432	50.200427	22.354610
433	50.200253	22.354377
434	50.199830	22.353915
435	50.199568	22.353593
436	50.199445	22.353381
437	50.199240	22.352883
438	50.199066	22.352403
439	50.198828	22.351679

Nr pkt.	Współrzędne punktów załamania granicy w układzie WGS84	
440	50.198693	22.351220
441	50.198615	22.350874
442	50.198516	22.350551
443	50.197928	22.349150
444	50.197820	22.348896
445	50.197765	22.348727
446	50.197629	22.348454
447	50.197487	22.348202
448	50.197133	22.347613
449	50.196663	22.346837
450	50.195688	22.345180
451	50.195570	22.344860
452	50.195493	22.344604
453	50.194934	22.342869
454	50.194485	22.341449
455	50.194376	22.341114
456	50.194308	22.340871
457	50.194254	22.340616
458	50.194233	22.340218
459	50.194267	22.339367
460	50.194260	22.339166
461	50.194234	22.338909
462	50.194174	22.338655
463	50.193731	22.336917
464	50.193683	22.336705
465	50.193597	22.336379
466	50.193466	22.335871
467	50.193410	22.335730
468	50.193057	22.335125
469	50.192648	22.334415
470	50.192587	22.334273
471	50.192533	22.334085
472	50.192229	22.332337
473	50.191814	22.329810
474	50.191791	22.329701
475	50.191728	22.329486
476	50.191578	22.329195
477	50.191243	22.328712
478	50.190773	22.328048
479	50.190646	22.327848
480	50.189978	22.326908
481	50.189734	22.326510
482	50.189621	22.326277
483	50.189370	22.325657
484	50.189195	22.325240
485	50.188943	22.324599

Nr pkt.	Współrzędne punktów załamania granicy w układzie WGS84	
486	50.188895	22.324434
487	50.188854	22.324228
488	50.188824	22.324025
489	50.188774	22.322860
490	50.188748	22.322637
491	50.188707	22.322471
492	50.188644	22.322326
493	50.188410	22.321942
494	50.188641	22.321850
495	50.189250	22.321413
496	50.189880	22.321003
497	50.190459	22.320820
498	50.190481	22.320822
499	50.190550	22.320715
500	50.190722	22.320537
501	50.190871	22.320440
502	50.191080	22.320342
503	50.191703	22.319904
504	50.191948	22.319725
505	50.192210	22.319518
506	50.192395	22.319372
507	50.192658	22.319172
508	50.192950	22.318917
509	50.193174	22.318745
510	50.193197	22.318726
511	50.193279	22.318647
512	50.193668	22.318246
513	50.193845	22.318060
514	50.194105	22.317872
515	50.194327	22.317728
516	50.194549	22.317583
517	50.194634	22.317507
518	50.194770	22.317349
519	50.194920	22.317209
520	50.195271	22.316702
521	50.195395	22.316467
522	50.195450	22.316355
523	50.195539	22.316233
524	50.195823	22.315925
525	50.196250	22.315480
526	50.196631	22.315161
527	50.196814	22.314978
528	50.197138	22.314625
529	50.197364	22.314377
530	50.197731	22.313720
531	50.197995	22.313300

Nr pkt.	Współrzędne punktów załamania granicy w układzie WGS84	
532	50.198431	22.312690
533	50.198684	22.312394
534	50.199028	22.312006
535	50.199100	22.311919
536	50.200009	22.310544
537	50.200201	22.310274
538	50.200264	22.310189
539	50.200367	22.310069
540	50.200727	22.309749
541	50.201073	22.309502
542	50.201232	22.309341
543	50.201643	22.308833
544	50.201974	22.308426
545	50.202067	22.308268
546	50.202339	22.307639
547	50.202442	22.307350
548	50.203042	22.306289
549	50.203165	22.305940
550	50.203197	22.305837
551	50.203389	22.304984
552	50.203507	22.304630
553	50.203613	22.304396
554	50.203766	22.304015
555	50.203963	22.303466
556	50.204253	22.302512
557	50.204408	22.302022
558	50.204473	22.301744
559	50.204551	22.301327
560	50.204564	22.301108
561	50.204614	22.301072
562	50.204628	22.300997
563	50.204726	22.300784
564	50.204979	22.300223
565	50.205143	22.299975
566	50.205320	22.299709
567	50.205486	22.299416
568	50.205681	22.299033
569	50.205603	22.298907
570	50.205529	22.298774
571	50.205461	22.298668
572	50.205377	22.298563
573	50.205272	22.298399
574	50.205166	22.298311
575	50.205037	22.298149
576	50.204916	22.298004
577	50.204798	22.298209

Nr pkt.	Współrzędne punktów załamania granicy w układzie WGS84	
578	50.204657	22.298386
579	50.204585	22.298356
580	50.204581	22.298375
581	50.204563	22.298359
582	50.204533	22.298322
583	50.204293	22.297962
584	50.204124	22.297677
585	50.203914	22.297310
586	50.203780	22.297041
587	50.203694	22.296874
588	50.203513	22.296566
589	50.203188	22.296018
590	50.202960	22.295627
591	50.202821	22.295394
592	50.202217	22.294542
593	50.202063	22.294253
594	50.201921	22.293960
595	50.201785	22.293615
596	50.201692	22.293266
597	50.201592	22.292749
598	50.201588	22.292632
599	50.201436	22.291931
600	50.201160	22.290789
601	50.201038	22.290358
602	50.200831	22.289600
603	50.200666	22.288960
604	50.200407	22.287911
605	50.200340	22.287467
606	50.200247	22.286734
607	50.199914	22.285599
608	50.199564	22.284685
609	50.199534	22.284574
610	50.199495	22.284481
611	50.199363	22.284283
612	50.199298	22.284165
613	50.199082	22.283727
614	50.199026	22.283371
615	50.198987	22.283198
616	50.198779	22.282178
617	50.198569	22.281359
618	50.198449	22.281014
619	50.198269	22.280389
620	50.198044	22.279266
621	50.198020	22.278965
622	50.197957	22.278382
623	50.197918	22.277784

Nr pkt.	Współrzędne punktów załamania granicy w układzie WGS84	
624	50.197882	22.277445
625	50.197827	22.277133
626	50.197685	22.276494
627	50.196997	22.273341
628	50.196892	22.272986
629	50.196587	22.272194
630	50.196352	22.271630
631	50.196244	22.271393
632	50.195918	22.270615
633	50.195393	22.269343
634	50.194500	22.267209
635	50.194147	22.266375
636	50.193765	22.265417
637	50.193243	22.263595
638	50.193039	22.262874
639	50.192428	22.260672
640	50.191815	22.258439
641	50.191254	22.256328
642	50.191251	22.256279
643	50.191220	22.256150
644	50.191175	22.256228
645	50.191128	22.256278
646	50.191053	22.256320
647	50.190229	22.256820
648	50.190009	22.256918
649	50.189815	22.256967
650	50.189646	22.256984
651	50.189595	22.256997
652	50.189444	22.256980
653	50.189126	22.256876
654	50.188955	22.256795
655	50.188651	22.256534
656	50.188523	22.256374
657	50.188414	22.256241
658	50.188107	22.255804
659	50.187929	22.255539
660	50.187741	22.255297
661	50.187666	22.255225
662	50.187415	22.254845
663	50.186750	22.253911
664	50.186175	22.253037
665	50.183006	22.248850
666	50.182283	22.247878
667	50.177606	22.240931
668	50.176467	22.239263
669	50.176325	22.238953

Nr pkt.	Współrzędne punktów załamania granicy w układzie WGS84	
670	50.176276	22.238683
671	50.176271	22.238338
672	50.176141	22.235048
673	50.176918	22.234856
674	50.177984	22.234305
675	50.178246	22.234100
676	50.178497	22.233839
677	50.178861	22.233319
678	50.179103	22.232846
679	50.179841	22.231216
680	50.180328	22.230392
681	50.181245	22.228530
682	50.181464	22.227844
683	50.181612	22.227386
684	50.181951	22.226764
685	50.182262	22.226373
686	50.182453	22.226175
687	50.182598	22.226085
688	50.183405	22.225850
689	50.183656	22.225920
690	50.185114	22.226288
691	50.185595	22.226442
692	50.187261	22.227180
693	50.187280	22.226990
694	50.187285	22.226823
695	50.187734	22.224807
696	50.187699	22.224760
697	50.188170	22.222722
698	50.188383	22.222024
699	50.188488	22.221831
700	50.188883	22.221235
701	50.189107	22.220883
702	50.189280	22.220583
703	50.189472	22.220073
704	50.190440	22.215832
705	50.190497	22.213511
706	50.191042	22.208530
707	50.191206	22.206738
708	50.191952	22.203528
709	50.192178	22.202575
710	50.192523	22.201219
711	50.192842	22.200517
712	50.193339	22.199593
713	50.193456	22.199479
714	50.194074	22.198318
715	50.194290	22.197988

Nr pkt.	Współrzędne punktów załamania granicy w układzie WGS84	
716	50.196452	22.196285
717	50.196697	22.196201
718	50.198693	22.195812
719	50.199719	22.195069
720	50.200329	22.194534
721	50.200832	22.194078
722	50.201152	22.193673
723	50.201901	22.192688
724	50.202714	22.191685
725	50.203426	22.190987
726	50.203909	22.190563
727	50.204269	22.190116
728	50.204411	22.189804
729	50.204619	22.189330
730	50.204853	22.188817
731	50.205048	22.188540
732	50.205279	22.188283
733	50.205802	22.187929
734	50.205911	22.188067
735	50.205981	22.188117
736	50.206077	22.188172
737	50.206157	22.188261
738	50.206368	22.188392
739	50.206509	22.188358
740	50.206628	22.188381
741	50.206741	22.188440
742	50.206830	22.188375
743	50.206924	22.188435
744	50.207404	22.188548
745	50.207520	22.188716
746	50.207633	22.188793
747	50.207781	22.188788
748	50.207882	22.188953
749	50.208014	22.188863
750	50.208161	22.188865
751	50.208253	22.188748
752	50.208331	22.188899
753	50.208388	22.189123
754	50.208456	22.189230
755	50.208513	22.189195
756	50.208550	22.189103
757	50.208542	22.188992
758	50.208615	22.188943
759	50.208706	22.189052
760	50.208753	22.189315
761	50.208890	22.189365

Nr pkt.	Współrzędne punktów załamania granicy w układzie WGS84	
762	50.209055	22.189376
763	50.209131	22.189319
764	50.209176	22.189194
765	50.209299	22.188505
766	50.209366	22.188539
767	50.209478	22.188602
768	50.209578	22.188678
769	50.209663	22.188605
770	50.209709	22.188603
771	50.209773	22.188770
772	50.209848	22.188767
773	50.210070	22.188664
774	50.210292	22.188593
775	50.210362	22.188632
776	50.210490	22.188755
777	50.210550	22.188854
778	50.210777	22.188894
779	50.210997	22.188723
780	50.211132	22.188373
781	50.211269	22.188278
782	50.211472	22.188009
783	50.211614	22.188057
784	50.211883	22.187997
785	50.212052	22.188187
786	50.212221	22.188280
787	50.212356	22.188463
788	50.212473	22.188482
789	50.212575	22.188435
790	50.212783	22.188224
791	50.213241	22.188304
792	50.213468	22.188301
793	50.214069	22.188055
794	50.214759	22.187768
795	50.215111	22.187717
796	50.215230	22.187740
797	50.215251	22.187684
798	50.215250	22.187560
799	50.215641	22.187381
800	50.215831	22.187367
801	50.216045	22.187410
802	50.216337	22.187264
803	50.216519	22.187251
804	50.216674	22.187148
805	50.216956	22.187003
806	50.217079	22.186887
807	50.217813	22.186348

Nr pkt.	Współrzędne punktów załamania granicy w układzie WGS84	
808	50.217840	22.186341
809	50.217925	22.186195
810	50.218344	22.185982
811	50.218483	22.185869
812	50.218867	22.185634
813	50.219170	22.185612
814	50.219366	22.185528
815	50.219827	22.185291
816	50.220041	22.185181
817	50.220113	22.184995
818	50.220284	22.184861
819	50.220565	22.184572
820	50.220820	22.184367
821	50.221051	22.184035
822	50.221273	22.183611
823	50.221481	22.183177
824	50.221624	22.182780
825	50.221669	22.182666
826	50.221738	22.182673
827	50.221897	22.182691
828	50.221973	22.182735
829	50.222066	22.182726
830	50.222190	22.182667
831	50.222445	22.182705
832	50.222555	22.182666
833	50.222915	22.182571
834	50.223173	22.182597
835	50.223313	22.182560
836	50.223473	22.182694
837	50.223725	22.182994
838	50.223832	22.182981
839	50.223936	22.182913
840	50.224243	22.182806
841	50.224459	22.182800
842	50.224615	22.182840
843	50.224968	22.182965
844	50.225229	22.183115
845	50.225598	22.183148
846	50.225925	22.182969
847	50.226094	22.182875
848	50.226271	22.182705
849	50.226583	22.182573
850	50.226685	22.182458
851	50.226803	22.182390
852	50.226914	22.182289
853	50.227029	22.182201

Nr pkt.	Współrzędne punktów załamania granicy w układzie WGS84	
854	50.227132	22.182149
855	50.227272	22.182199
856	50.227369	22.182193
857	50.227463	22.182161
858	50.228213	22.182165
859	50.228279	22.182180
860	50.228398	22.182265
861	50.228777	22.182580
862	50.228885	22.182596
863	50.229496	22.182511
864	50.229994	22.182714
865	50.230132	22.182779
866	50.230451	22.182987
867	50.230909	22.183321
868	50.231164	22.183504
869	50.231465	22.183728
870	50.231933	22.184072
871	50.232852	22.184767
872	50.233082	22.185269
873	50.233084	22.185690
874	50.233096	22.186013
875	50.233100	22.186426
876	50.233105	22.186622
877	50.233155	22.187938
878	50.233181	22.188866
879	50.233209	22.189649
880	50.233204	22.190491
881	50.233141	22.191378
882	50.233103	22.192045
883	50.233097	22.192631
884	50.233108	22.193152
885	50.233124	22.193205
886	50.233146	22.193330
887	50.233207	22.193621
888	50.233265	22.193785
889	50.233298	22.193928
890	50.233624	22.194861
891	50.233786	22.195260
892	50.233954	22.195651
893	50.234034	22.195889
894	50.234040	22.195941
895	50.234305	22.197114
896	50.234384	22.197366
897	50.234431	22.197560
898	50.234539	22.197503
899	50.234868	22.197304

Nr pkt.	Współrzędne punktów załamania granicy w układzie WGS84
900	50.235305 , 22.196997
901	50.236176 , 22.196292
902	50.237124 , 22.195517
903	50.237189 , 22.195854
904	50.237202 , 22.195946
905	50.237298 , 22.197449
906	50.237345 , 22.198071
907	50.237464 , 22.198046
908	50.237529 , 22.197934
909	50.237638 , 22.197699
910	50.238553 , 22.197505
911	50.239543 , 22.197301
912	50.239897 , 22.196927
913	50.240007 , 22.196866
914	50.241802 , 22.196259
915	50.242308 , 22.196088
916	50.242413 , 22.196062
917	50.242538 , 22.196015
918	50.242768 , 22.195930
919	50.243321 , 22.195728
920	50.243917 , 22.195169
921	50.244347 , 22.194774
922	50.244494 , 22.194655
923	50.244833 , 22.194505
924	50.244930 , 22.194477
925	50.246333 , 22.193865

Nr pkt.	Współrzędne punktów załamania granicy w układzie WGS84
926	50.246367 , 22.193850
927	50.246650 , 22.193609
928	50.246841 , 22.193441
929	50.246936 , 22.193357
930	50.247076 , 22.193237
931	50.247246 , 22.193088
932	50.247381 , 22.192978
933	50.247555 , 22.192826
934	50.247697 , 22.192710
935	50.247794 , 22.192622
936	50.247965 , 22.192488
937	50.248221 , 22.192275
938	50.248587 , 22.191967
939	50.248874 , 22.191725
940	50.248945 , 22.191671
941	50.249049 , 22.191513
942	50.249660 , 22.192743
943	50.249722 , 22.192842
944	50.249933 , 22.193238
945	50.249986 , 22.193183
946	50.249970 , 22.193074
947	50.249989 , 22.192943
948	50.249986 , 22.192834
949	50.250121 , 22.192720
950	50.250282 , 22.192608
951	50.250672 , 22.192304

Nr pkt.	Współrzędne punktów załamania granicy w układzie WGS84
952	50.250935 , 22.192092
953	50.251617 , 22.191514
954	50.252035 , 22.190984
955	50.252580 , 22.190148
956	50.252850 , 22.189642
957	50.253516 , 22.188809
958	50.253797 , 22.188441
959	50.253901 , 22.188274
960	50.254003 , 22.188209
961	50.254124 , 22.188182
962	50.254391 , 22.188162
963	50.255100 , 22.188119
964	50.256089 , 22.188059
965	50.256852 , 22.188029
966	50.257950 , 22.187990
967	50.260112 , 22.187856
968	50.261116 , 22.187811
969	50.261755 , 22.187788
970	50.262508 , 22.187755
971	50.262939 , 22.187736
972	50.263278 , 22.188106
973	50.263761 , 22.188791
974	50.263981 , 22.189124
975	50.264464 , 22.189827
976	50.264944 , 22.190382
977	50.265218 , 22.190724

Nr pkt.	Współrzędne punktów załamania granicy w układzie WGS84
978	50.265531 , 22.191302
979	50.265715 , 22.191474
980	50.266191 , 22.191754
981	50.266533 , 22.191866
982	50.267282 , 22.192212
983	50.267397 , 22.192285
984	50.267842 , 22.192040
985	50.268239 , 22.191830
986	50.268913 , 22.191710
987	50.269081 , 22.191768
988	50.269467 , 22.191957
989	50.269761 , 22.192151
990	50.269856 , 22.192205
991	50.269934 , 22.192291
992	50.270135 , 22.192589
993	50.270220 , 22.192689
994	50.270655 , 22.193127
995	50.270911 , 22.193502
996	50.271248 , 22.193957
997	50.271670 , 22.194311
998	50.272001 , 22.194678
999	50.272505 , 22.195172
1000	50.272720 , 22.195447
1001	50.273003 , 22.196009
1002	50.273182 , 22.196126

Uwagi:

1. Pomiedzy punktem Nr 1 a punktem Nr 24 granica Brzozniańskiego Obszaru Chronionego Krajobrazu pokrywa się z północną granicą administracyjną Gminy Sokołów Małopolski.
2. Pomiedzy punktem Nr 233 a punktem Nr 329 granica Brzozniańskiego Obszaru Chronionego Krajobrazu pokrywa się z zachodnią granicą administracyjną Miasta Leżajsk.
3. Pomiedzy punktem Nr 493 a punktem Nr 568 granica Brzozniańskiego Obszaru Chronionego Krajobrazu pokrywa się z południowo-zachodnią granicą administracyjną Gminy Leżajsk.