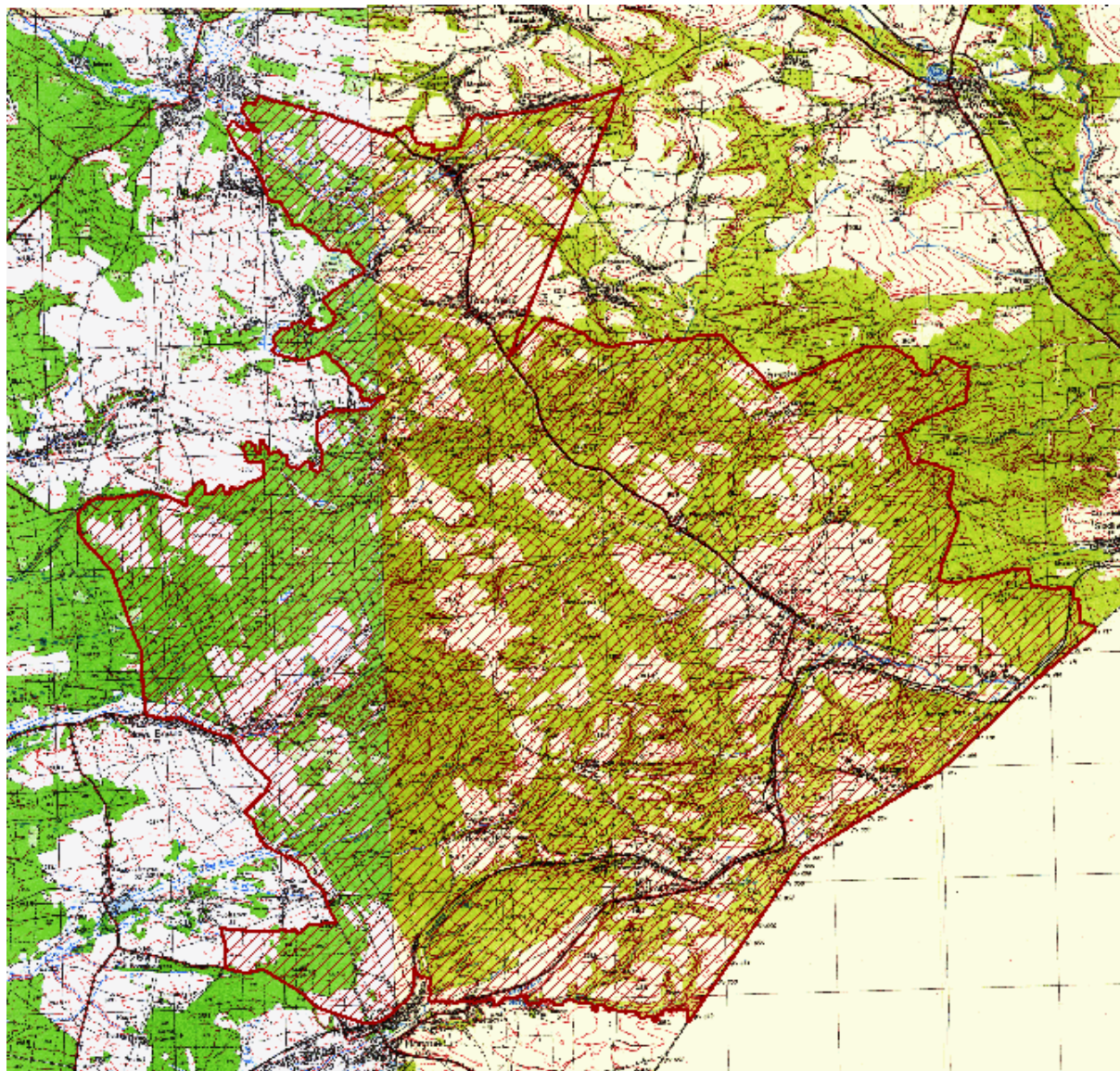


ZAŁĄCZNIK NR.1

**MAPA POGLĄDOWA USYTUOWANIA OBSZARU POŁUDNIOWOROZTOCZAŃSKIEGO PARKU
KRAJOBRAZOWEGO NA TERENIE WOJEWÓDZTWA PODKARPACKIEGO**



Mapa topograficzna w skali 1: 50 000 oraz plik wektorowy w formacie ESRI Shapefile w układzie P UWG_92, stanowiący graficzne przedstawienie punktów załamania granicy, dostępne w Departamencie Ochrony Środowiska Urzędu Marszałkowskiego Województwa Podkarpackiego w Rzeszowie oraz w Zespole Parków Krajobrazowych w Przemyślu.

Załącznik Nr 2

Tekstowy opis granic Południoworoztoczańskiego Parku Krajobrazowego na obszarze województwa podkarpackiego

1. Ilekroć w opisie granicy jest mowa o „punkcie Nr...” należy przez to rozumieć punkt załamania granicy o współrzędnych wykazanych w załączniku nr 3.

2. Poczynając od północy, opis granicy Południoworoztoczańskiego Parku Krajobrazowego rozpoczyna się od miejsca przecięcia się drogi powiatowej Łukawica – Chlewiska w miejscowości Chlewiska, Gmina Narol, z granicą administracyjną województw: podkarpackiego i lubelskiego (punkt Nr 1) i biegnie linią ciągłą, kolejnymi, opisanymi niżej, odcinkami:

- 1) w kierunku południowo-zachodnim i południowo-wschodnim granicą administracyjną Gminy Narol i Gminy Horyniec-Zdrój do okolic punktu granicznego Nr 652 (punkt Nr 368), z zastrzeżeniem pkt.3,
- 2) w kierunku zachodnim granicą lasów państwowych, potokiem Glinianiec do jego ujścia do potoku Glinianka (punkt Nr 539),
- 3) w kierunku północnym i zachodnim potokiem Glinianka, drogami polnymi i terenem rolnym do linii kolejowej (punkt Nr 582),
- 4) w kierunku południowo-zachodnim ww. linią kolejową do drogi powiatowej w miejscowości Horyniec-Zdrój (punkt Nr 614),
- 5) w kierunku północno-zachodnim ww. drogą powiatową, drogą wojewódzką Sieniawa-Oleszyce-Hrebenne do drogi lokalnej w miejscowości Podemszczyzna (punkt Nr 647),
- 6) w kierunku północno-zachodnim drogami lokalnymi, drogą powiatową Horyniec-Nowe Brusno, ponownie drogami lokalnymi do drogi lokalnej Polanka Horyniecka-Nowe Brusno (punkt Nr 814),
- 7) w kierunku północno-zachodnim ww. drogą lokalną, drogą powiatową Nowe Brusno-Horyniec do drogi powiatowej Nowe Brusno-Płazów (punkt Nr 889),
- 8) w kierunku północnym ww. drogą powiatową do potoku Gnojnik (punkt Nr 944),
- 9) w kierunku północno-wschodnim potokiem Gnojnik do granicy lasów państwowych w okolicy wzgórza Młodowce (punkt Nr 1103),
- 10) w kierunku północno-wschodnim granicą lasów państwowych do skraju lasu w miejscowości Złomy Ruskie (punkt Nr 1189),
- 11) w kierunku północnym i wschodnim drogami lokalnymi do potoku bez nazwy (punkt Nr 1224),
- 12) w kierunku północno-wschodnim ww. potokiem bez nazwy do punktu Nr 1241,
- 13) w kierunku północno-zachodnim i zachodnim, terenami leśnymi, granicą polno leśną, drogami polnymi i lokalnymi do drogi powiatowej Lipsko-Huta Złomy (punkt Nr 1284),
- 14) w kierunku zachodnim, północnym i wschodnim granicą polno leśną i terenami leśnymi ponownie do drogi powiatowej Lipsko-Huta Złomy (punkt Nr 1310),
- 15) w kierunku wschodnim i północnym granicą polno leśną i terenami leśnymi do drogi lokalnej Jacków-Dębiny (punkt Nr 1359),
- 16) w kierunku północno-wschodnim ww. drogą do skraju zabudowy miejscowości Jacków Ogród (punkt Nr 1362),
- 17) w kierunku północno-zachodnim drogami lokalnymi do drogi powiatowej Lipsko-Huta Złomy w miejscowości Jędrzejówka (punkt Nr 1423),
- 18) w kierunku północno-zachodnim ww. drogą powiatową do punktu Nr 1447,

- 19) w kierunku południowo-wschodnim a następnie północno-zachodnim i północno-wschodnim, terenami leśnymi, rzeką Tanew, granicą polno-leśną i drogą lokalną do drogi powiatowej Narol-Łukawica (punkt Nr 1507),
- 20) w kierunku południowo-wschodnim ww. drogą lokalną do punktu Nr 1550,
- 21) w kierunku północno-wschodnim granicą polno leśną, drogą powiatową Chlewiska-Łukawica, terenami leśnymi i rolnymi do drogi powiatowej Łukawica-Chlewiska w przysiółku Biedronie (punkt Nr 1588),
- 22) w kierunku północno-wschodnim ww. drogą powiatową do wschodniej granicy administracyjnej Gminy Narol, skąd rozpoczęto opis granicy.

3. W przypadku rozbieżności między przebiegiem granicy Parku wyznaczonym punktami jej załamania, pomiędzy punktem Nr 1 i punktem Nr 368, a faktycznym przebiegiem wschodniej granicy administracyjnej Gminy Narol, północnej i wschodniej granicy administracyjnej Gminy Horyniec-Zdrój za prawidłowy przebieg granicy Parku należy uznać granice administracyjne ww. gmin.

Współrzędne punktów załamania granicy Południoworostoczańskiego Parku Krajobrazowego

Nr pkt.	Współrzędne punktów załamania granicy w układzie WGS84
0	50.344327 , 23.435806
1	50.344429 , 23.435959
2	50.343809 , 23.435643
3	50.343885 , 23.436186
4	50.343512 , 23.436234
5	50.343344 , 23.435407
6	50.343198 , 23.435329
7	50.341971 , 23.434150
8	50.341939 , 23.434020
9	50.341609 , 23.433745
10	50.340974 , 23.433377
11	50.339934 , 23.432931
12	50.339656 , 23.432673
13	50.339059 , 23.432173
14	50.338795 , 23.431866
15	50.336994 , 23.430451
16	50.336290 , 23.429956
17	50.336167 , 23.429869
18	50.335569 , 23.429373
19	50.335131 , 23.429051
20	50.334122 , 23.428320
21	50.333728 , 23.428039
22	50.333389 , 23.427777
23	50.332662 , 23.427208
24	50.330925 , 23.425840
25	50.330346 , 23.425419
26	50.329804 , 23.425027
27	50.329231 , 23.424580
28	50.328616 , 23.424114
29	50.327984 , 23.423646
30	50.327468 , 23.423132
31	50.326156 , 23.422079
32	50.325107 , 23.421222
33	50.323996 , 23.420302
34	50.323672 , 23.420029
35	50.322323 , 23.419088
36	50.322036 , 23.418887
37	50.321586 , 23.418483
38	50.321269 , 23.418190
39	50.320715 , 23.417856
40	50.320540 , 23.417752

Nr pkt.	Współrzędne punktów załamania granicy w układzie WGS84
41	50.320417 , 23.417662
42	50.319569 , 23.417042
43	50.319203 , 23.416761
44	50.318353 , 23.416055
45	50.317645 , 23.415477
46	50.317400 , 23.415316
47	50.316315 , 23.414504
48	50.316015 , 23.414304
49	50.315881 , 23.414188
50	50.315562 , 23.413918
51	50.314661 , 23.413259
52	50.314445 , 23.413089
53	50.313583 , 23.412461
54	50.313390 , 23.412328
55	50.312800 , 23.411856
56	50.312257 , 23.411488
57	50.311476 , 23.410876
58	50.310947 , 23.410453
59	50.310251 , 23.409970
60	50.309826 , 23.409580
61	50.309138 , 23.409100
62	50.308858 , 23.408944
63	50.308689 , 23.408820
64	50.308509 , 23.408678
65	50.307464 , 23.408198
66	50.306807 , 23.407739
67	50.306810 , 23.407693
68	50.306102 , 23.406862
69	50.305870 , 23.406589
70	50.305425 , 23.406174
71	50.305083 , 23.405930
72	50.304703 , 23.405725
73	50.303881 , 23.405200
74	50.302616 , 23.404262
75	50.302275 , 23.403962
76	50.301247 , 23.403047
77	50.301455 , 23.403417
78	50.301830 , 23.404090
79	50.302149 , 23.404544
80	50.302497 , 23.405023
81	50.302917 , 23.405699

Nr pkt.	Współrzędne punktów załamania granicy w układzie WGS84
82	50.303040 , 23.405896
83	50.303736 , 23.406972
84	50.304113 , 23.407630
85	50.304431 , 23.408063
86	50.305257 , 23.409269
87	50.305430 , 23.409580
88	50.305597 , 23.409817
89	50.305920 , 23.410111
90	50.306750 , 23.411600
91	50.307649 , 23.412847
92	50.307478 , 23.413201
93	50.307215 , 23.413273
94	50.306812 , 23.415340
95	50.306551 , 23.416410
96	50.305971 , 23.418322
97	50.305543 , 23.419650
98	50.305283 , 23.420459
99	50.305283 , 23.420459
100	50.304940 , 23.421333
101	50.304801 , 23.422071
102	50.304493 , 23.422960
103	50.303558 , 23.424508
104	50.303011 , 23.425634
105	50.302775 , 23.426807
106	50.302584 , 23.427728
107	50.302294 , 23.428483
108	50.302286 , 23.429093
109	50.302273 , 23.429746
110	50.302240 , 23.430240
111	50.302539 , 23.431406
112	50.302620 , 23.432503
113	50.302601 , 23.433696
114	50.302650 , 23.434983
115	50.302694 , 23.436182
116	50.302746 , 23.438796
117	50.302751 , 23.439080
118	50.302759 , 23.439425
119	50.302797 , 23.441172
120	50.302958 , 23.443907
121	50.302449 , 23.446445
122	50.302846 , 23.449972

Nr pkt.	Współrzędne punktów załamania granicy w układzie WGS84
123	50.303230 , 23.451360
124	50.303233 , 23.453018
125	50.303178 , 23.454291
126	50.303216 , 23.455242
127	50.303161 , 23.456697
128	50.303154 , 23.457048
129	50.302059 , 23.458890
130	50.301386 , 23.459514
131	50.301136 , 23.459872
132	50.300741 , 23.460448
133	50.299853 , 23.461653
134	50.299381 , 23.462219
135	50.298851 , 23.462964
136	50.298304 , 23.463638
137	50.298140 , 23.463842
138	50.298116 , 23.463992
139	50.297741 , 23.464653
140	50.297654 , 23.464814
141	50.297357 , 23.465180
142	50.297290 , 23.465231
143	50.297183 , 23.465409
144	50.296812 , 23.465950
145	50.296441 , 23.466428
146	50.295464 , 23.467676
147	50.294796 , 23.468541
148	50.294428 , 23.468856
149	50.294117 , 23.469312
150	50.293632 , 23.470035
151	50.293784 , 23.470358
152	50.294177 , 23.471910
153	50.294437 , 23.472457
154	50.294439 , 23.473177
155	50.294530 , 23.473229
156	50.294972 , 23.474779
157	50.295394 , 23.476706
158	50.295922 , 23.478555
159	50.296416 , 23.480598
160	50.296944 , 23.482380
161	50.297244 , 23.483793
162	50.297722 , 23.485408
163	50.297909 , 23.486161

Nr pkt.	Współrzędne punktów załamania granicy w układzie WGS84
164	50.298068 , 23.487259
165	50.298552 , 23.489091
166	50.298638 , 23.489415
167	50.298703 , 23.489683
168	50.298838 , 23.490264
169	50.299069 , 23.491259
170	50.299499 , 23.492607
171	50.299718 , 23.493834
172	50.299708 , 23.494675
173	50.299685 , 23.495328
174	50.299481 , 23.499850
175	50.299559 , 23.500180
176	50.299493 , 23.500465
177	50.299311 , 23.500422
178	50.299205 , 23.500981
179	50.298991 , 23.501572
180	50.298651 , 23.502414
181	50.298377 , 23.502938
182	50.298212 , 23.503365
183	50.298160 , 23.503466
184	50.297971 , 23.503624
185	50.297814 , 23.503858
186	50.297784 , 23.503868
187	50.297819 , 23.504133
188	50.297671 , 23.504527
189	50.297716 , 23.505060
190	50.297536 , 23.505666
191	50.296775 , 23.505271
192	50.296668 , 23.505707
193	50.296591 , 23.506308
194	50.296410 , 23.506530
195	50.295790 , 23.506433
196	50.295443 , 23.507386
197	50.295331 , 23.507597
198	50.295155 , 23.508079
199	50.295039 , 23.507994
200	50.294974 , 23.508127
201	50.294758 , 23.507973
202	50.294557 , 23.507914
203	50.294407 , 23.507902
204	50.294504 , 23.508195
205	50.294706 , 23.509555
206	50.294967 , 23.509895
207	50.295406 , 23.510465
208	50.295708 , 23.510829
209	50.296094 , 23.511196

Nr pkt.	Współrzędne punktów załamania granicy w układzie WGS84
210	50.296486 , 23.511446
211	50.296632 , 23.511704
212	50.296937 , 23.512669
213	50.297258 , 23.512754
214	50.297372 , 23.512938
215	50.297403 , 23.513455
216	50.297297 , 23.513683
217	50.297165 , 23.513778
218	50.297040 , 23.514079
219	50.296665 , 23.515432
220	50.296525 , 23.515713
221	50.296396 , 23.515924
222	50.295693 , 23.517053
223	50.295501 , 23.517449
224	50.295531 , 23.517750
225	50.295516 , 23.518330
226	50.295553 , 23.518539
227	50.295471 , 23.518957
228	50.295531 , 23.519204
229	50.295465 , 23.519949
230	50.295012 , 23.519649
231	50.294696 , 23.519475
232	50.294352 , 23.519365
233	50.293800 , 23.519114
234	50.293518 , 23.519007
235	50.293135 , 23.519233
236	50.292663 , 23.519421
237	50.292047 , 23.519027
238	50.291744 , 23.518774
239	50.290957 , 23.518594
240	50.289876 , 23.518340
241	50.289707 , 23.517941
242	50.289539 , 23.516693
243	50.289059 , 23.514937
244	50.288855 , 23.513943
245	50.288730 , 23.513273
246	50.288380 , 23.511849
247	50.288045 , 23.510348
248	50.287690 , 23.508684
249	50.287413 , 23.507382
250	50.287185 , 23.506348
251	50.287205 , 23.505894
252	50.286823 , 23.504767
253	50.286274 , 23.504090
254	50.285746 , 23.503584
255	50.285666 , 23.503463

Nr pkt.	Współrzędne punktów załamania granicy w układzie WGS84
256	50.285377 , 23.502249
257	50.285327 , 23.501857
258	50.285154 , 23.501135
259	50.284533 , 23.501892
260	50.283481 , 23.502229
261	50.282822 , 23.502579
262	50.282244 , 23.503026
263	50.281798 , 23.503022
264	50.281326 , 23.503141
265	50.281146 , 23.503258
266	50.280403 , 23.503739
267	50.280267 , 23.504375
268	50.280398 , 23.505216
269	50.280389 , 23.505723
270	50.280532 , 23.506370
271	50.280699 , 23.506561
272	50.280581 , 23.507143
273	50.280440 , 23.507597
274	50.280223 , 23.508285
275	50.279997 , 23.509329
276	50.279778 , 23.510271
277	50.279501 , 23.511003
278	50.279372 , 23.511481
279	50.279184 , 23.512371
280	50.278784 , 23.513945
281	50.278236 , 23.513805
282	50.277441 , 23.513772
283	50.277253 , 23.513707
284	50.276726 , 23.513525
285	50.276407 , 23.513387
286	50.276247 , 23.513319
287	50.275643 , 23.512880
288	50.274969 , 23.512537
289	50.274382 , 23.512705
290	50.274266 , 23.512738
291	50.273650 , 23.513015
292	50.273550 , 23.512982
293	50.273300 , 23.512898
294	50.272862 , 23.513473
295	50.272601 , 23.513864
296	50.272324 , 23.514079
297	50.272015 , 23.514432
298	50.271351 , 23.514558
299	50.270838 , 23.514593
300	50.270744 , 23.514545
301	50.270212 , 23.514270

Nr pkt.	Współrzędne punktów załamania granicy w układzie WGS84
302	50.269568 , 23.513783
303	50.269018 , 23.513461
304	50.268649 , 23.513246
305	50.268100 , 23.512888
306	50.267567 , 23.512454
307	50.266898 , 23.512052
308	50.266236 , 23.511623
309	50.265534 , 23.511149
310	50.265281 , 23.510974
311	50.264430 , 23.510349
312	50.263885 , 23.509851
313	50.262735 , 23.509425
314	50.262356 , 23.509307
315	50.261807 , 23.509008
316	50.261300 , 23.508795
317	50.261255 , 23.508898
318	50.261001 , 23.509559
319	50.260960 , 23.510005
320	50.260868 , 23.510957
321	50.260586 , 23.513478
322	50.261019 , 23.515887
323	50.261336 , 23.521417
324	50.262081 , 23.526512
325	50.262339 , 23.527835
326	50.262290 , 23.529847
327	50.261998 , 23.531369
328	50.261076 , 23.531755
329	50.259409 , 23.532066
330	50.259107 , 23.535112
331	50.258726 , 23.537119
332	50.258744 , 23.539636
333	50.258572 , 23.542523
334	50.258493 , 23.542791
335	50.258101 , 23.542559
336	50.257627 , 23.542573
337	50.256870 , 23.542650
338	50.256700 , 23.543943
339	50.256304 , 23.543834
340	50.255565 , 23.543845
341	50.254231 , 23.543800
342	50.253034 , 23.543893
343	50.252912 , 23.544687
344	50.252860 , 23.544947
345	50.252552 , 23.546101
346	50.251889 , 23.547760
347	50.251548 , 23.547156

Nr pkt.	Współrzędne punktów załamania granicy w układzie WGS84
348	50.251003 , 23.546200
349	50.249431 , 23.542937
350	50.243348 , 23.530352
351	50.241059 , 23.526119
352	50.238464 , 23.521316
353	50.235640 , 23.516130
354	50.230343 , 23.506344
355	50.229046 , 23.502567
356	50.228204 , 23.500123
357	50.227919 , 23.499288
358	50.227052 , 23.496753
359	50.225986 , 23.493665
360	50.225180 , 23.491326
361	50.224635 , 23.489730
362	50.221425 , 23.480400
363	50.217863 , 23.470068
364	50.203593 , 23.452849
365	50.202659 , 23.451724
366	50.199613 , 23.448038
367	50.195595 , 23.443187
368	50.191956 , 23.438781
369	50.192246 , 23.438767
370	50.193673 , 23.438853
371	50.194070 , 23.438780
372	50.194172 , 23.437031
373	50.193970 , 23.435865
374	50.194197 , 23.435721
375	50.193966 , 23.434164
376	50.194259 , 23.433595
377	50.194163 , 23.433011
378	50.193875 , 23.432259
379	50.193542 , 23.432162
380	50.193502 , 23.431799
381	50.193619 , 23.431198
382	50.192422 , 23.430900
383	50.192427 , 23.430106
384	50.192663 , 23.429725
385	50.193230 , 23.429791
386	50.193322 , 23.428165
387	50.193048 , 23.427073
388	50.193312 , 23.426403
389	50.194002 , 23.426227
390	50.194278 , 23.424509
391	50.194212 , 23.423011
392	50.194475 , 23.421898
393	50.194546 , 23.421159

Nr pkt.	Współrzędne punktów załamania granicy w układzie WGS84
394	50.194741 , 23.420175
395	50.195114 , 23.419275
396	50.194434 , 23.419064
397	50.194462 , 23.418667
398	50.195089 , 23.418630
399	50.195196 , 23.417873
400	50.195692 , 23.417950
401	50.195689 , 23.415889
402	50.194636 , 23.415788
403	50.194859 , 23.414919
404	50.195121 , 23.414552
405	50.195876 , 23.414696
406	50.195958 , 23.414306
407	50.196066 , 23.413999
408	50.196089 , 23.413643
409	50.196302 , 23.413382
410	50.196291 , 23.412784
411	50.196119 , 23.412665
412	50.196135 , 23.411896
413	50.196229 , 23.411300
414	50.196593 , 23.410180
415	50.196776 , 23.409577
416	50.196687 , 23.408421
417	50.196531 , 23.407985
418	50.196500 , 23.407557
419	50.196121 , 23.407390
420	50.196180 , 23.406839
421	50.196056 , 23.406009
422	50.196192 , 23.404981
423	50.196423 , 23.404991
424	50.196391 , 23.405216
425	50.196537 , 23.404989
426	50.196604 , 23.404694
427	50.196717 , 23.404759
428	50.196713 , 23.404501
429	50.196847 , 23.404069
430	50.196959 , 23.403630
431	50.196824 , 23.403419
432	50.196899 , 23.403337
433	50.196810 , 23.402951
434	50.196814 , 23.402786
435	50.196796 , 23.402492
436	50.196646 , 23.402138
437	50.196512 , 23.401715
438	50.196351 , 23.401284
439	50.196358 , 23.401127

Nr pkt.	Współrzędne punktów załamania granicy w układzie WGS84
440	50.196521 , 23.401117
441	50.196641 , 23.400687
442	50.196589 , 23.400157
443	50.196527 , 23.399775
444	50.196455 , 23.398964
445	50.196494 , 23.398804
446	50.196495 , 23.398548
447	50.196650 , 23.398446
448	50.196647 , 23.398224
449	50.196977 , 23.398113
450	50.197009 , 23.397799
451	50.197186 , 23.398061
452	50.197286 , 23.397945
453	50.197257 , 23.397740
454	50.197332 , 23.397737
455	50.197291 , 23.398200
456	50.197469 , 23.398326
457	50.197540 , 23.398241
458	50.197561 , 23.398279
459	50.197566 , 23.398324
460	50.197406 , 23.398383
461	50.197358 , 23.398607
462	50.197477 , 23.398626
463	50.197792 , 23.398495
464	50.197780 , 23.398291
465	50.197864 , 23.398331
466	50.197894 , 23.398021
467	50.197736 , 23.397866
468	50.197738 , 23.397651
469	50.197663 , 23.397077
470	50.197711 , 23.396997
471	50.197707 , 23.396753
472	50.197737 , 23.396764
473	50.197535 , 23.395634
474	50.197542 , 23.394381
475	50.197668 , 23.393313
476	50.197389 , 23.392417
477	50.197290 , 23.392314
478	50.197162 , 23.392117
479	50.197055 , 23.391776
480	50.196821 , 23.391092
481	50.196727 , 23.390858
482	50.196639 , 23.390276
483	50.196536 , 23.390237
484	50.196642 , 23.389991
485	50.196738 , 23.389884

Nr pkt.	Współrzędne punktów załamania granicy w układzie WGS84
486	50.196913 , 23.389932
487	50.197150 , 23.389913
488	50.197431 , 23.389739
489	50.197631 , 23.389426
490	50.197633 , 23.389223
491	50.197625 , 23.389028
492	50.197494 , 23.388494
493	50.197353 , 23.388033
494	50.197246 , 23.387583
495	50.197202 , 23.387450
496	50.197228 , 23.387255
497	50.197399 , 23.386998
498	50.197384 , 23.386899
499	50.197271 , 23.386801
500	50.197223 , 23.386672
501	50.197363 , 23.386006
502	50.197332 , 23.385824
503	50.197243 , 23.385213
504	50.197290 , 23.384669
505	50.197354 , 23.384216
506	50.197438 , 23.383951
507	50.197515 , 23.383479
508	50.197584 , 23.382792
509	50.197595 , 23.382410
510	50.197665 , 23.381482
511	50.197551 , 23.381014
512	50.197445 , 23.380621
513	50.197389 , 23.380041
514	50.197425 , 23.379905
515	50.197464 , 23.379797
516	50.197539 , 23.379672
517	50.197571 , 23.379462
518	50.197612 , 23.379087
519	50.197582 , 23.378879
520	50.197506 , 23.378542
521	50.197426 , 23.378295
522	50.197550 , 23.377501
523	50.197647 , 23.377337
524	50.197808 , 23.376629
525	50.197775 , 23.376362
526	50.197680 , 23.376001
527	50.197658 , 23.375945
528	50.197642 , 23.375883
529	50.197714 , 23.375529
530	50.197875 , 23.375185
531	50.197929 , 23.374818

Nr pkt.	Współrzędne punktów załamania granicy w układzie WGS84
532	50.197886 , 23.374522
533	50.197663 , 23.374402
534	50.197735 , 23.374201
535	50.197743 , 23.373973
536	50.197949 , 23.373785
537	50.198005 , 23.373626
538	50.198170 , 23.373519
539	50.198145 , 23.373323
540	50.198233 , 23.373413
541	50.198322 , 23.373514
542	50.198392 , 23.373668
543	50.198504 , 23.373701
544	50.198818 , 23.373911
545	50.198952 , 23.373952
546	50.198953 , 23.374074
547	50.198992 , 23.374181
548	50.199159 , 23.374322
549	50.199234 , 23.374257
550	50.199375 , 23.374103
551	50.199462 , 23.373938
552	50.199577 , 23.373772
553	50.199745 , 23.373762
554	50.199757 , 23.373798
555	50.199830 , 23.373836
556	50.199949 , 23.373759
557	50.200077 , 23.373774
558	50.200189 , 23.373941
559	50.200633 , 23.374058
560	50.200691 , 23.374146
561	50.200951 , 23.374147
562	50.201262 , 23.374113
563	50.201516 , 23.374015
564	50.201587 , 23.373975
565	50.201702 , 23.373746
566	50.201750 , 23.373570
567	50.201745 , 23.373420
568	50.201778 , 23.373223
569	50.201851 , 23.373015
570	50.201911 , 23.372985
571	50.201849 , 23.372730
572	50.201920 , 23.372398
573	50.201896 , 23.372408
574	50.201883 , 23.372464
575	50.201782 , 23.372532
576	50.201811 , 23.372251
577	50.201844 , 23.371755

Nr pkt.	Współrzędne punktów załamania granicy w układzie WGS84
578	50.202354 , 23.371411
579	50.202277 , 23.371359
580	50.202060 , 23.371242
581	50.202214 , 23.371105
582	50.203169 , 23.370608
583	50.203212 , 23.370145
584	50.203000 , 23.370215
585	50.202746 , 23.370197
586	50.201801 , 23.370056
587	50.201559 , 23.370018
588	50.200684 , 23.369931
589	50.200441 , 23.369864
590	50.200049 , 23.369682
591	50.199748 , 23.369488
592	50.199545 , 23.369347
593	50.199124 , 23.369008
594	50.198857 , 23.368698
595	50.198183 , 23.367778
596	50.198072 , 23.367617
597	50.197553 , 23.366398
598	50.197177 , 23.365779
599	50.196631 , 23.364591
600	50.196763 , 23.364628
601	50.196663 , 23.364422
602	50.196522 , 23.364478
603	50.196272 , 23.363959
604	50.196050 , 23.363514
605	50.195951 , 23.363307
606	50.195717 , 23.362752
607	50.195576 , 23.362429
608	50.195304 , 23.361484
609	50.195127 , 23.360851
610	50.195084 , 23.360684
611	50.194959 , 23.360104
612	50.194943 , 23.360062
613	50.194806 , 23.359024
614	50.194803 , 23.358879
615	50.194870 , 23.358580
616	50.194892 , 23.357597
617	50.194914 , 23.357141
618	50.195425 , 23.355019
619	50.195562 , 23.354532
620	50.195769 , 23.353718
621	50.196220 , 23.351910
622	50.196674 , 23.350186
623	50.196851 , 23.349477

Nr pkt.	Współrzędne punktów załamania granicy w układzie WGS84
624	50.197193 , 23.348163
625	50.197516 , 23.346874
626	50.197634 , 23.346414
627	50.197803 , 23.345792
628	50.197971 , 23.345304
629	50.198077 , 23.345074
630	50.200290 , 23.341799
631	50.200558 , 23.341288
632	50.200787 , 23.340771
633	50.201119 , 23.340055
634	50.201428 , 23.339336
635	50.202841 , 23.336133
636	50.203623 , 23.334407
637	50.204259 , 23.332998
638	50.204403 , 23.332716
639	50.204572 , 23.332247
640	50.204592 , 23.331846
641	50.204505 , 23.330791
642	50.204273 , 23.328797
643	50.204212 , 23.328100
644	50.204207 , 23.327838
645	50.204238 , 23.327433
646	50.204809 , 23.324508
647	50.205215 , 23.322444
648	50.206054 , 23.322613
649	50.206330 , 23.322670
650	50.207313 , 23.322917
651	50.208101 , 23.323081
652	50.208362 , 23.323099
653	50.208602 , 23.323054
654	50.209724 , 23.322691
655	50.210437 , 23.322459
656	50.211493 , 23.322111
657	50.211694 , 23.322014
658	50.211801 , 23.321955
659	50.211767 , 23.322280
660	50.211543 , 23.323459
661	50.211442 , 23.323953
662	50.211324 , 23.325402
663	50.211191 , 23.327089
664	50.210971 , 23.330093
665	50.210935 , 23.330538
666	50.210886 , 23.331317
667	50.210744 , 23.333359
668	50.210724 , 23.333671
669	50.210717 , 23.334422

Nr pkt.	Współrzędne punktów załamania granicy w układzie WGS84
670	50.210711 , 23.334939
671	50.210719 , 23.335226
672	50.210754 , 23.336394
673	50.210792 , 23.337060
674	50.210766 , 23.337788
675	50.210664 , 23.339243
676	50.210665 , 23.339848
677	50.210675 , 23.340326
678	50.210670 , 23.340565
679	50.210745 , 23.341137
680	50.210250 , 23.341326
681	50.210136 , 23.341652
682	50.210146 , 23.341937
683	50.210351 , 23.342382
684	50.210865 , 23.343075
685	50.211036 , 23.343361
686	50.211470 , 23.344580
687	50.211374 , 23.345556
688	50.211385 , 23.347063
689	50.211494 , 23.348196
690	50.211542 , 23.348680
691	50.211562 , 23.349013
692	50.211591 , 23.349459
693	50.211564 , 23.349723
694	50.211488 , 23.350095
695	50.211502 , 23.350508
696	50.211519 , 23.351236
697	50.211586 , 23.351408
698	50.212058 , 23.350992
699	50.213214 , 23.350119
700	50.213552 , 23.349881
701	50.213897 , 23.349660
702	50.214395 , 23.349327
703	50.215128 , 23.349129
704	50.216239 , 23.348815
705	50.216317 , 23.348799
706	50.216459 , 23.348764
707	50.216720 , 23.348581
708	50.216958 , 23.348306
709	50.217978 , 23.346918
710	50.219054 , 23.345489
711	50.219441 , 23.345104
712	50.220264 , 23.344606
713	50.220826 , 23.344195
714	50.220934 , 23.344143
715	50.221055 , 23.344015

Nr pkt.	Współrzędne punktów załamania granicy w układzie WGS84
900	50.254529 , 23.305986
901	50.255036 , 23.306050
902	50.255330 , 23.306073
903	50.256191 , 23.306167
904	50.256826 , 23.306218
905	50.257143 , 23.306248
906	50.257435 , 23.306109
907	50.257624 , 23.306006
908	50.258214 , 23.305602
909	50.259504 , 23.304723
910	50.260758 , 23.304126
911	50.261182 , 23.303929
912	50.262126 , 23.303511
913	50.263781 , 23.302760
914	50.264185 , 23.302582
915	50.264946 , 23.302247
916	50.265995 , 23.301790
917	50.266967 , 23.301364
918	50.267843 , 23.300985
919	50.268316 , 23.300755
920	50.268927 , 23.300482
921	50.269437 , 23.300291
922	50.269612 , 23.300207
923	50.270339 , 23.299876
924	50.270665 , 23.299718
925	50.270847 , 23.299534
926	50.270996 , 23.299352
927	50.271506 , 23.298704
928	50.271941 , 23.298129
929	50.272593 , 23.297288
930	50.272924 , 23.296843
931	50.273061 , 23.296678
932	50.273451 , 23.296176
933	50.274669 , 23.294566
934	50.275140 , 23.293929
935	50.275407 , 23.293587
936	50.275528 , 23.293474
937	50.275953 , 23.293113
938	50.277035 , 23.292174
939	50.277187 , 23.292098
940	50.278739 , 23.292046
941	50.279120 , 23.292077
942	50.279747 , 23.292131
943	50.280067 , 23.292162
944	50.280348 , 23.292112
945	50.280445 , 23.292299

Nr pkt.	Współrzędne punktów załamania granicy w układzie WGS84
946	50.280515 , 23.292647
947	50.280803 , 23.292785
948	50.280866 , 23.293008
949	50.280997 , 23.293420
950	50.281058 , 23.293566
951	50.281132 , 23.293566
952	50.281138 , 23.293659
953	50.281147 , 23.293717
954	50.281378 , 23.293885
955	50.281594 , 23.294052
956	50.281645 , 23.294097
957	50.281596 , 23.294372
958	50.281747 , 23.294318
959	50.281786 , 23.294392
960	50.281865 , 23.294492
961	50.281962 , 23.294595
962	50.281965 , 23.294755
963	50.281890 , 23.295136
964	50.282094 , 23.295459
965	50.282267 , 23.295746
966	50.282308 , 23.295806
967	50.282278 , 23.295916
968	50.282264 , 23.295994
969	50.282325 , 23.296294
970	50.282372 , 23.296441
971	50.282476 , 23.296800
972	50.282566 , 23.296924
973	50.282599 , 23.297047
974	50.282625 , 23.297191
975	50.282708 , 23.297323
976	50.282726 , 23.297449
977	50.282412 , 23.297709
978	50.282518 , 23.297815
979	50.282514 , 23.297942
980	50.282456 , 23.298046
981	50.282496 , 23.298178
982	50.282464 , 23.298365
983	50.282444 , 23.298467
984	50.282455 , 23.298543
985	50.282500 , 23.298698
986	50.282417 , 23.298809
987	50.282537 , 23.299132
988	50.282646 , 23.299101
989	50.282579 , 23.299216
990	50.282505 , 23.299382
991	50.282453 , 23.299739

Nr pkt.	Współrzędne punktów załamania granicy w układzie WGS84
992	50.282434 , 23.299949
993	50.282411 , 23.300379
994	50.282340 , 23.300578
995	50.282341 , 23.300671
996	50.282366 , 23.301217
997	50.282329 , 23.301284
998	50.282355 , 23.301485
999	50.282430 , 23.301588
1000	50.282417 , 23.301843
1001	50.282445 , 23.301944
1002	50.282472 , 23.302081
1003	50.282446 , 23.302227
1004	50.282495 , 23.302460
1005	50.282535 , 23.302593
1006	50.282521 , 23.302650
1007	50.282480 , 23.302798
1008	50.282575 , 23.303102
1009	50.282587 , 23.303553
1010	50.282586 , 23.303641
1011	50.282578 , 23.303825
1012	50.282603 , 23.304383
1013	50.282593 , 23.304626
1014	50.282597 , 23.304675
1015	50.282645 , 23.304747
1016	50.282669 , 23.304792
1017	50.282653 , 23.304878
1018	50.282609 , 23.305051
1019	50.282640 , 23.305183
1020	50.282683 , 23.305331
1021	50.282674 , 23.305474
1022	50.282675 , 23.305562
1023	50.282721 , 23.305685
1024	50.282698 , 23.305769
1025	50.282811 , 23.306017
1026	50.282680 , 23.306288
1027	50.282699 , 23.306366
1028	50.282728 , 23.306446
1029	50.282773 , 23.306608
1030	50.282780 , 23.306711
1031	50.282766 , 23.306819
1032	50.282748 , 23.307060
1033	50.282741 , 23.307129
1034	50.282771 , 23.307219
1035	50.282837 , 23.307349
1036	50.282907 , 23.307503
1037	50.282957 , 23.307744

Nr pkt.	Współrzędne punktów załamania granicy w układzie WGS84
1038	50.283065 , 23.307898
1039	50.282980 , 23.308168
1040	50.283054 , 23.308518
1041	50.283025 , 23.308606
1042	50.282989 , 23.308694
1043	50.282991 , 23.308857
1044	50.283010 , 23.309025
1045	50.283015 , 23.309170
1046	50.282985 , 23.309252
1047	50.283038 , 23.309404
1048	50.283056 , 23.309440
1049	50.283049 , 23.309713
1050	50.283028 , 23.310002
1051	50.283122 , 23.310149
1052	50.283132 , 23.310365
1053	50.283137 , 23.310646
1054	50.283099 , 23.310687
1055	50.283099 , 23.310687
1056	50.283007 , 23.310828
1057	50.282997 , 23.310868
1058	50.282971 , 23.311137
1059	50.282927 , 23.311214
1060	50.282903 , 23.311441
1061	50.282738 , 23.311709
1062	50.282720 , 23.312010
1063	50.282633 , 23.312257
1064	50.282576 , 23.312628
1065	50.282621 , 23.312753
1066	50.282529 , 23.312782
1067	50.282501 , 23.312815
1068	50.282455 , 23.313062
1069	50.282358 , 23.313340
1070	50.282347 , 23.313451
1071	50.282245 , 23.313665
1072	50.282300 , 23.313760
1073	50.282278 , 23.313790
1074	50.282205 , 23.313767
1075	50.282076 , 23.313598
1076	50.282029 , 23.313674
1077	50.282246 , 23.314203
1078	50.282275 , 23.314296
1079	50.282248 , 23.314436
1080	50.282166 , 23.314607
1081	50.282169 , 23.314712
1082	50.282104 , 23.314837
1083	50.282124 , 23.315067

Nr pkt.	Współrzędne punktów załamania granicy w układzie WGS84
1084	50.282050 , 23.315394
1085	50.281993 , 23.315485
1086	50.281619 , 23.316479
1087	50.281541 , 23.316979
1088	50.281478 , 23.317019
1089	50.281407 , 23.317380
1090	50.281342 , 23.317352
1091	50.281280 , 23.317519
1092	50.281288 , 23.317774
1093	50.281087 , 23.318090
1094	50.281092 , 23.318278
1095	50.281029 , 23.318552
1096	50.280944 , 23.318581
1097	50.280831 , 23.318837
1098	50.280766 , 23.318671
1099	50.280616 , 23.319583
1100	50.280524 , 23.319564
1101	50.280463 , 23.319456
1102	50.280428 , 23.319465
1103	50.280445 , 23.319727
1104	50.280466 , 23.319745
1105	50.281985 , 23.319613
1106	50.282562 , 23.321286
1107	50.283570 , 23.321787
1108	50.284203 , 23.322839
1109	50.284304 , 23.323447
1110	50.284395 , 23.324117
1111	50.283362 , 23.324685
1112	50.282395 , 23.324705
1113	50.282165 , 23.325559
1114	50.282386 , 23.326178
1115	50.282283 , 23.326914
1116	50.282691 , 23.326943
1117	50.283080 , 23.327585
1118	50.283091 , 23.328113
1119	50.283399 , 23.328171
1120	50.283301 , 23.329303
1121	50.282188 , 23.329420
1122	50.282181 , 23.331009
1123	50.283008 , 23.330989
1124	50.282861 , 23.332214
1125	50.282871 , 23.332604
1126	50.282902 , 23.333905
1127	50.283711 , 23.335763
1128	50.284038 , 23.337991
1129	50.284613 , 23.339795

Nr pkt.	Współrzędne punktów załamania granicy w układzie WGS84
1130	50.287050 , 23.339592
1131	50.286963 , 23.338036
1132	50.287001 , 23.337330
1133	50.287101 , 23.335476
1134	50.288769 , 23.335208
1135	50.288771 , 23.334900
1136	50.289385 , 23.334620
1137	50.290405 , 23.336205
1138	50.290253 , 23.336194
1139	50.290237 , 23.336947
1140	50.289750 , 23.336913
1141	50.289661 , 23.338021
1142	50.288539 , 23.337906
1143	50.288466 , 23.338155
1144	50.288403 , 23.338327
1145	50.288194 , 23.338926
1146	50.290017 , 23.339119
1147	50.290503 , 23.339172
1148	50.290448 , 23.340114
1149	50.289744 , 23.340074
1150	50.289734 , 23.340345
1151	50.289148 , 23.340298
1152	50.289139 , 23.340541
1153	50.289136 , 23.341354
1154	50.288399 , 23.341302
1155	50.287989 , 23.341288
1156	50.288020 , 23.341540
1157	50.288115 , 23.342159
1158	50.288397 , 23.342170
1159	50.288531 , 23.344186
1160	50.287826 , 23.344211
1161	50.287824 , 23.345837
1162	50.287225 , 23.345774
1163	50.286775 , 23.345732
1164	50.286734 , 23.346016
1165	50.286656 , 23.345921
1166	50.286294 , 23.345499
1167	50.286202 , 23.345262
1168	50.286193 , 23.345311
1169	50.286219 , 23.345373
1170	50.285790 , 23.346721
1171	50.285781 , 23.347405
1172	50.285711 , 23.347669
1173	50.285640 , 23.347848
1174	50.285416 , 23.348262
1175	50.285545 , 23.348495

Nr pkt.	Współrzędne punktów załamania granicy w układzie WGS84
1176	50.285655 , 23.348765
1177	50.285747 , 23.349017
1178	50.285829 , 23.349197
1179	50.286348 , 23.350286
1180	50.286533 , 23.350661
1181	50.286579 , 23.351102
1182	50.286129 , 23.351306
1183	50.286233 , 23.352349
1184	50.286215 , 23.352365
1185	50.285993 , 23.351911
1186	50.285468 , 23.351476
1187	50.285324 , 23.351793
1188	50.284852 , 23.352843
1189	50.284662 , 23.353870
1190	50.285122 , 23.353850
1191	50.285706 , 23.354208
1192	50.286086 , 23.354456
1193	50.286288 , 23.354582
1194	50.286505 , 23.354606
1195	50.286980 , 23.354654
1196	50.287580 , 23.354805
1197	50.287742 , 23.354736
1198	50.288047 , 23.354608
1199	50.288228 , 23.354586
1200	50.288356 , 23.354502
1201	50.288688 , 23.354228
1202	50.288882 , 23.354057
1203	50.289100 , 23.354041
1204	50.289518 , 23.353806
1205	50.289979 , 23.353595
1206	50.290985 , 23.353588
1207	50.291630 , 23.353660
1208	50.291942 , 23.353706
1209	50.292151 , 23.353680
1210	50.292306 , 23.353676
1211	50.292553 , 23.353775
1212	50.292927 , 23.353958
1213	50.293249 , 23.354607
1214	50.293468 , 23.355062
1215	50.293848 , 23.356166
1216	50.294074 , 23.356634
1217	50.294400 , 23.357261
1218	50.294413 , 23.357510
1219	50.294425 , 23.357795
1220	50.294456 , 23.358620
1221	50.294477 , 23.359225

Nr pkt.	Współrzędne punktów załamania granicy w układzie WGS84
1222	50.294551 , 23.361171
1223	50.294547 , 23.361422
1224	50.294534 , 23.361513
1225	50.294496 , 23.361738
1226	50.294479 , 23.362567
1227	50.294460 , 23.362826
1228	50.294421 , 23.363191
1229	50.294342 , 23.363909
1230	50.294606 , 23.365825
1231	50.294585 , 23.366634
1232	50.294554 , 23.367556
1233	50.294712 , 23.367984
1234	50.294839 , 23.368343
1235	50.295012 , 23.368667
1236	50.295503 , 23.369326
1237	50.295741 , 23.369640
1238	50.295992 , 23.370048
1239	50.296132 , 23.370755
1240	50.296176 , 23.371149
1241	50.296265 , 23.371265
1242	50.296300 , 23.371166
1243	50.296425 , 23.370194
1244	50.296325 , 23.369808
1245	50.296089 , 23.369146
1246	50.296078 , 23.368879
1247	50.295959 , 23.368506
1248	50.295698 , 23.368048
1249	50.295681 , 23.367839
1250	50.295718 , 23.367422
1251	50.295813 , 23.367164
1252	50.295907 , 23.366975
1253	50.296025 , 23.366810
1254	50.296113 , 23.366606
1255	50.296080 , 23.366305
1256	50.296025 , 23.366125
1257	50.296019 , 23.366015
1258	50.295863 , 23.365650
1259	50.295849 , 23.365548
1260	50.297215 , 23.365347
1261	50.297229 , 23.365802
1262	50.297718 , 23.365612
1263	50.297688 , 23.364635
1264	50.298144 , 23.364546
1265	50.298344 , 23.364285
1266	50.298327 , 23.363693
1267	50.298720 , 23.363646

Nr pkt.	Współrzędne punktów załamania granicy w układzie WGS84
1268	50.298712 , 23.362731
1269	50.299601 , 23.362521
1270	50.299628 , 23.362586
1271	50.300381 , 23.362095
1272	50.301024 , 23.361251
1273	50.301535 , 23.360686
1274	50.302051 , 23.359748
1275	50.302372 , 23.359293
1276	50.302679 , 23.358703
1277	50.302889 , 23.358520
1278	50.303041 , 23.358331
1279	50.303673 , 23.357777
1280	50.304064 , 23.357168
1281	50.304163 , 23.357095
1282	50.304239 , 23.356948
1283	50.303851 , 23.356172
1284	50.303319 , 23.353045
1285	50.303292 , 23.352853
1286	50.302987 , 23.351078
1287	50.302925 , 23.350124
1288	50.302960 , 23.349328
1289	50.303374 , 23.349335
1290	50.303443 , 23.348695
1291	50.303619 , 23.347088
1292	50.303923 , 23.345859
1293	50.304123 , 23.344928
1294	50.304396 , 23.344029
1295	50.304903 , 23.343585
1296	50.305211 , 23.343872
1297	50.305376 , 23.344218
1298	50.305622 , 23.344692
1299	50.306331 , 23.343998
1300	50.307313 , 23.344413
1301	50.308336 , 23.346565
1302	50.308139 , 23.346854
1303	50.308374 , 23.348348
1304	50.308481 , 23.349170
1305	50.308899 , 23.348705
1306	50.309071 , 23.349876
1307	50.309175 , 23.350462
1308	50.309193 , 23.350530
1309	50.309247 , 23.351835
1310	50.308942 , 23.351876
1311	50.308983 , 23.352184
1312	50.309087 , 23.352663
1313	50.309338 , 23.353077

Nr pkt.	Współrzędne punktów załamania granicy w układzie WGS84
1314	50.309491 , 23.353011
1315	50.309573 , 23.353488
1316	50.309595 , 23.353651
1317	50.309646 , 23.354208
1318	50.309676 , 23.354472
1319	50.309686 , 23.354719
1320	50.309477 , 23.354605
1321	50.309378 , 23.354168
1322	50.309342 , 23.354027
1323	50.309137 , 23.353975
1324	50.308943 , 23.354166
1325	50.308741 , 23.353464
1326	50.308564 , 23.353599
1327	50.308212 , 23.353527
1328	50.307962 , 23.353875
1329	50.308045 , 23.354319
1330	50.308019 , 23.354738
1331	50.307769 , 23.354893
1332	50.307791 , 23.355713
1333	50.307796 , 23.356055
1334	50.307911 , 23.357101
1335	50.307917 , 23.357234
1336	50.308025 , 23.357688
1337	50.308102 , 23.357986
1338	50.308338 , 23.357982
1339	50.308356 , 23.358375
1340	50.308367 , 23.358472
1341	50.308449 , 23.358644
1342	50.308512 , 23.358994
1343	50.308607 , 23.359605
1344	50.308968 , 23.359679
1345	50.309079 , 23.359665
1346	50.309395 , 23.359613
1347	50.309581 , 23.359743
1348	50.309720 , 23.359850
1349	50.309882 , 23.360278
1350	50.309914 , 23.360253
1351	50.310362 , 23.359342
1352	50.310656 , 23.359053
1353	50.311916 , 23.357836
1354	50.311892 , 23.357638
1355	50.312251 , 23.357488
1356	50.312848 , 23.357244
1357	50.313045 , 23.358120
1358	50.313404 , 23.358652
1359	50.313617 , 23.358552

Nr pkt.	Współrzędne punktów załamania granicy w układzie WGS84
1360	50.313635 , 23.359033
1361	50.316651 , 23.367881
1362	50.316725 , 23.368268
1363	50.316811 , 23.368240
1364	50.317497 , 23.367704
1365	50.317729 , 23.367523
1366	50.317841 , 23.367303
1367	50.318108 , 23.366758
1368	50.318229 , 23.366209
1369	50.318314 , 23.365957
1370	50.318431 , 23.365809
1371	50.318688 , 23.365693
1372	50.318835 , 23.365522
1373	50.318956 , 23.365251
1374	50.319222 , 23.365058
1375	50.319505 , 23.364917
1376	50.319922 , 23.364832
1377	50.320302 , 23.364678
1378	50.320325 , 23.364252
1379	50.320225 , 23.363488
1380	50.320248 , 23.362843
1381	50.320454 , 23.361947
1382	50.320558 , 23.359827
1383	50.320645 , 23.359389
1384	50.320682 , 23.359310
1385	50.320941 , 23.358962
1386	50.321123 , 23.358660
1387	50.321356 , 23.358424
1388	50.322576 , 23.357167
1389	50.322867 , 23.356917
1390	50.323171 , 23.356657
1391	50.323211 , 23.356632
1392	50.323849 , 23.354425
1393	50.324138 , 23.354039
1394	50.324247 , 23.353915
1395	50.324611 , 23.353486
1396	50.324742 , 23.353154
1397	50.324871 , 23.352953
1398	50.324999 , 23.352510
1399	50.325040 , 23.352341
1400	50.325080 , 23.351884
1401	50.325065 , 23.351548
1402	50.325036 , 23.351085
1403	50.325116 , 23.350789
1404	50.325632 , 23.350301
1405	50.325848 , 23.350126

Nr pkt.	Współrzędne punktów załamania granicy w układzie WGS84
1406	50.326030 , 23.349990
1407	50.326177 , 23.349885
1408	50.326223 , 23.349808
1409	50.326381 , 23.349605
1410	50.326507 , 23.349466
1411	50.326748 , 23.349306
1412	50.326911 , 23.349214
1413	50.327615 , 23.348853
1414	50.327633 , 23.348852
1415	50.327740 , 23.348736
1416	50.328327 , 23.348137
1417	50.328390 , 23.348055
1418	50.328506 , 23.347990
1419	50.328596 , 23.347934
1420	50.328838 , 23.347822
1421	50.328994 , 23.347680
1422	50.329031 , 23.346629
1423	50.329207 , 23.345029
1424	50.330029 , 23.344637
1425	50.331607 , 23.343937
1426	50.332156 , 23.343690
1427	50.332203 , 23.343673
1428	50.332614 , 23.343436
1429	50.333013 , 23.343138
1430	50.333998 , 23.342456
1431	50.334729 , 23.341978
1432	50.335740 , 23.341295
1433	50.335936 , 23.341096
1434	50.336198 , 23.340763
1435	50.336401 , 23.340358
1436	50.336867 , 23.339347
1437	50.336909 , 23.339231
1438	50.337105 , 23.338802
1439	50.337260 , 23.338451
1440	50.337358 , 23.338289
1441	50.337540 , 23.338061
1442	50.337708 , 23.337865
1443	50.337985 , 23.337641
1444	50.338404 , 23.337358
1445	50.339030 , 23.336942
1446	50.339854 , 23.336388
1447	50.341216 , 23.335482
1448	50.342455 , 23.336886
1449	50.342360 , 23.337156
1450	50.342124 , 23.337923
1451	50.341851 , 23.338091

Nr pkt.	Współrzędne punktów załamania granicy w układzie WGS84	
1452	50.341765	23.337998
1453	50.341427	23.338766
1454	50.341687	23.339103
1455	50.341086	23.339309
1456	50.340967	23.339483
1457	50.341069	23.339682
1458	50.341137	23.339801
1459	50.340947	23.340164
1460	50.341001	23.340444
1461	50.340970	23.340739
1462	50.341035	23.340850
1463	50.340986	23.340985
1464	50.340853	23.341120
1465	50.340841	23.341193
1466	50.341087	23.341454
1467	50.341099	23.341579
1468	50.341038	23.341715
1469	50.340974	23.341757
1470	50.340882	23.341772
1471	50.340868	23.341868
1472	50.340709	23.341920
1473	50.340585	23.341785
1474	50.340497	23.341964
1475	50.340462	23.342208
1476	50.340528	23.342275
1477	50.340483	23.342658
1478	50.340490	23.342729
1479	50.340574	23.342737
1480	50.340665	23.342873
1481	50.340475	23.343098
1482	50.340472	23.343392
1483	50.340450	23.343672
1484	50.340856	23.343141
1485	50.341540	23.341773
1486	50.341884	23.340969
1487	50.342090	23.340502
1488	50.342239	23.340863
1489	50.342362	23.340976
1490	50.342687	23.340774
1491	50.343202	23.340282
1492	50.343559	23.339867
1493	50.343694	23.339636
1494	50.344226	23.339743
1495	50.344300	23.339277
1496	50.344420	23.339392
1497	50.344400	23.339456

Nr pkt.	Współrzędne punktów załamania granicy w układzie WGS84	
1498	50.345027	23.340187
1499	50.345382	23.340607
1500	50.345265	23.341120
1501	50.345314	23.341151
1502	50.345089	23.342083
1503	50.344873	23.342958
1504	50.345176	23.343144
1505	50.345165	23.343255
1506	50.345723	23.343635
1507	50.346218	23.343927
1508	50.346024	23.344765
1509	50.345752	23.345955
1510	50.345523	23.346910
1511	50.345228	23.348163
1512	50.345094	23.348897
1513	50.344641	23.351424
1514	50.344403	23.352467
1515	50.344014	23.354144
1516	50.343288	23.357219
1517	50.343147	23.357826
1518	50.343004	23.358722
1519	50.342876	23.359676
1520	50.342614	23.361345
1521	50.342362	23.362093
1522	50.341879	23.363433
1523	50.341632	23.364229
1524	50.341550	23.364539
1525	50.341448	23.364948
1526	50.341344	23.365561
1527	50.341323	23.365819
1528	50.341312	23.366101
1529	50.341278	23.366344
1530	50.341259	23.366504
1531	50.341231	23.366811
1532	50.341017	23.367657
1533	50.340763	23.368693
1534	50.340630	23.369081
1535	50.340434	23.369605
1536	50.340374	23.369742
1537	50.340322	23.369890
1538	50.339835	23.371159
1539	50.339704	23.371509
1540	50.339602	23.371802
1541	50.339567	23.371954
1542	50.339431	23.372515
1543	50.339374	23.372708

Nr pkt.	Współrzędne punktów załamania granicy w układzie WGS84	
1544	50.339343	23.373041
1545	50.339279	23.373155
1546	50.339120	23.373848
1547	50.338964	23.374571
1548	50.338764	23.376065
1549	50.338577	23.376768
1550	50.338420	23.377229
1551	50.338538	23.377341
1552	50.339526	23.378197
1553	50.339365	23.379520
1554	50.340034	23.380179
1555	50.339691	23.381167
1556	50.339573	23.381385
1557	50.339274	23.381727
1558	50.338829	23.382269
1559	50.338399	23.382034
1560	50.337847	23.382981
1561	50.336975	23.383256
1562	50.336977	23.384508
1563	50.336595	23.385218
1564	50.336890	23.385577
1565	50.336682	23.387664
1566	50.335671	23.386823
1567	50.335780	23.388707
1568	50.335856	23.389189
1569	50.335888	23.390010
1570	50.336051	23.394310
1571	50.336052	23.394426
1572	50.336991	23.394279
1573	50.337833	23.395092
1574	50.338428	23.395662
1575	50.338896	23.396067
1576	50.339081	23.396400
1577	50.339371	23.396496
1578	50.339887	23.396572
1579	50.339998	23.396554
1580	50.340152	23.396554
1581	50.340598	23.396408
1582	50.340594	23.397472
1583	50.340685	23.397482
1584	50.340681	23.397789
1585	50.340675	23.397977
1586	50.340726	23.397972
1587	50.341002	23.397992
1588	50.341146	23.399161
1589	50.340880	23.399944

Nr pkt.	Współrzędne punktów załamania granicy w układzie WGS84	
1590	50.340693	23.400568
1591	50.340628	23.400808
1592	50.340593	23.400985
1593	50.340561	23.401356
1594	50.340511	23.402642
1595	50.340530	23.402928
1596	50.340600	23.403490
1597	50.340698	23.404272
1598	50.340747	23.404730
1599	50.340788	23.405094
1600	50.340819	23.405630
1601	50.340868	23.406103
1602	50.340959	23.407111
1603	50.341024	23.408249
1604	50.341095	23.409452
1605	50.341102	23.410208
1606	50.341101	23.410866
1607	50.341096	23.411899
1608	50.341108	23.413216
1609	50.341164	23.413916
1610	50.341264	23.415660
1611	50.341293	23.415832
1612	50.341373	23.416360
1613	50.341395	23.416544
1614	50.341551	23.417661
1615	50.341673	23.418350
1616	50.341719	23.418651
1617	50.341849	23.419423
1618	50.341995	23.420285
1619	50.342095	23.421193
1620	50.342171	23.422072
1621	50.342213	23.422586
1622	50.342363	23.424374
1623	50.342489	23.426337
1624	50.342617	23.427899
1625	50.342654	23.428098
1626	50.342695	23.428297
1627	50.342755	23.428496
1628	50.342842	23.428829
1629	50.342950	23.429207
1630	50.343099	23.429730
1631	50.343165	23.430184
1632	50.343232	23.430732
1633	50.343461	23.432425
1634	50.343500	23.432658
1635	50.343522	23.432846

Nr pkt.	Współrzędne punktów załamania granicy w układzie WGS84
1636	50.343592 , 23.433128
1637	50.343805 , 23.434074
1638	50.343986 , 23.434684
1639	50.344173 , 23.435289

Nr pkt.	Współrzędne punktów załamania granicy w układzie WGS84
1640	50.344300 , 23.435704
1641	50.344327 , 23.435806

Uwagi:

1. Pomiędzy punktem Nr 1 a punktem Nr 368 granica Południoworoztoczańskiego Parku Krajobrazowego na terenie województwa podkarpackiego pokrywa się z granicą administracyjną województwa podkarpackiego.