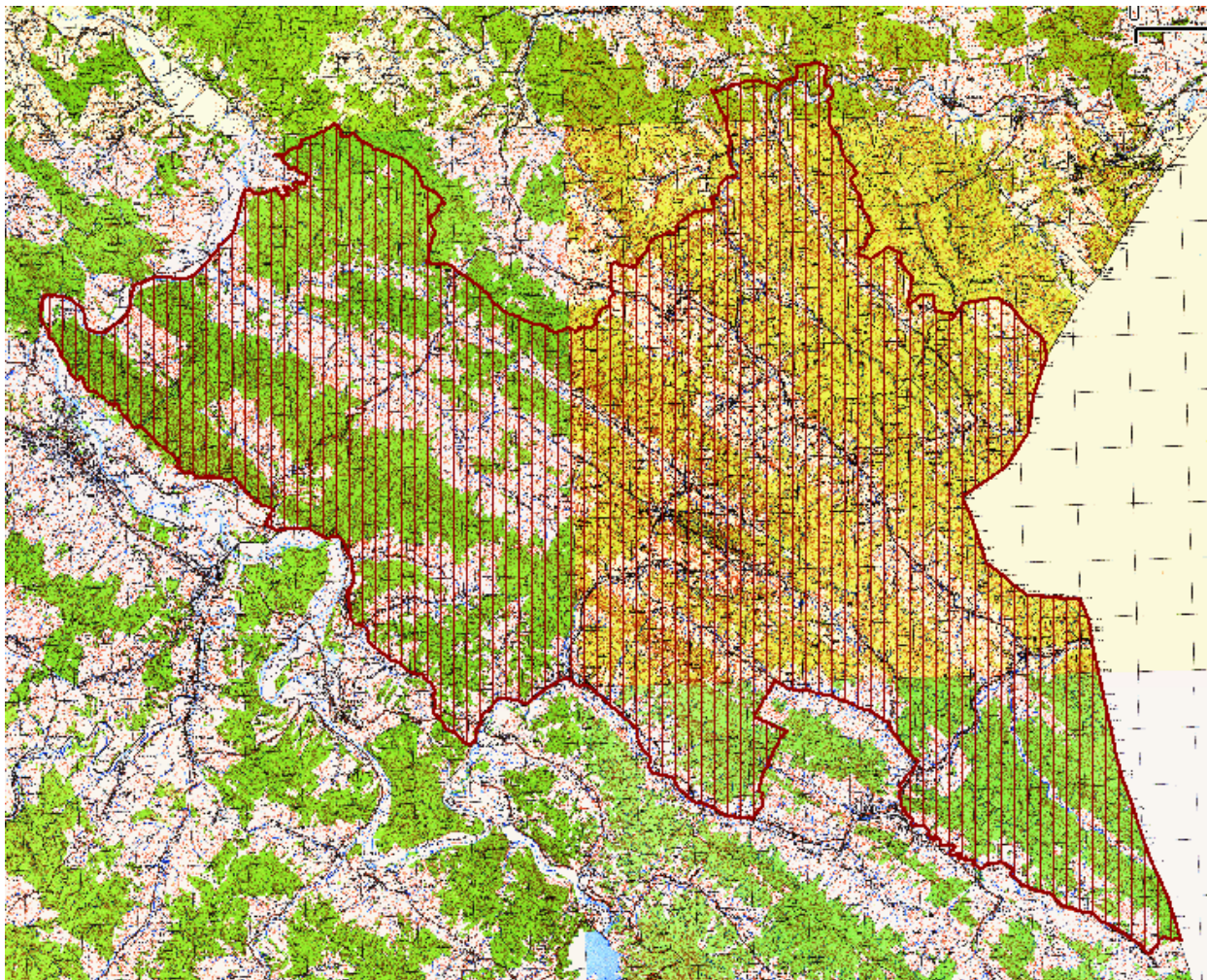


**ZAŁĄCZNIK NR.1**

**MAPA POGLĄDOWA USYTUOWANIA OBSZARU PARKU KRAJOBRAZOWEGO GÓR SŁONNYCH**



**Mapa topograficzna w skali 1: 50 000 oraz plik wektorowy w formacie ESRI Shapefile w układzie PUWG\_92, stanowiący graficzne przedstawienie punktów załamania granicy, dostępne w Departamencie Ochrony Środowiska Urzędu Marszałkowskiego Województwa Podkarpackiego w Rzeszowie oraz w Zespole Parków Krajobrazowych w Przemyślu.**

## Załącznik Nr 2

### Tekstowy opis granic Parku Krajobrazowego Gór Słonnych

1. Ilekroć w opisie granicy jest mowa o „punkcie Nr...” należy przez to rozumieć punkt załamania granicy o współrzędnych wykazanych w załączniku nr 3.

2. Począwszy od północy granica Parku Krajobrazowego Gór Słonnych umownie rozpoczyna się od ujścia rzeki Sanoczek do rzeki San pomiędzy Trepczą i Międzybrodziem (punkt Nr 1) i biegnie linią ciągłą, kolejnymi, opisanymi niżej, odcinkami:

- 1) w kierunku północnym rzeką San do wysokości ujścia potoku bez nazwy w miejscowości Siemowica ( punkt Nr 184 ),
- 2) w kierunku wschodnim ww. potokiem bez nazwy ( wg działki ewidencyjnej), terenem leśnym i powtórnie potokiem bez nazwy do punktu Nr 331,
- 3) w kierunku północnym terenami leśnymi, w kierunku wschodnim potokiem Ratanówka ( wg działki ewidencyjnej) do punktu Nr 364,
- 4) w kierunku północnym, północno zachodnim a następnie północno wschodnim, terenami rolnymi i leśnymi i granicą polno leśną do szczytu grzbietu bez nazwy, którym biegnie północna granica powiatu sanockiego (punkt Nr 456),  
*Na odcinku od punktu Nr 1 do punktu Nr 456 północna granica Parku Krajobrazowego Gór Słonnych, stanowi jednocześnie południowo wschodnią granicę północnej części Wschodniobeskidzkiego Obszaru Chronionego Krajobrazu.*
- 5) w kierunku wschodnim, północną granicą powiatu sanockiego, z zastrzeżeniem pkt.3, a następnie północną granicą powiatu bieszczadzkiego, z zastrzeżeniem pkt.4, aż do styku z granicą państwa, do okolic słupa granicznego nr 485 (punkt Nr 1579),

*Na odcinku od punktu Nr 456 do punktu Nr 907 północna granica Parku Krajobrazowego Gór Słonnych, pokrywająca się z północną granicą administracyjną powiatu sanockiego i bieszczadzkiego, stanowi jednocześnie południowo zachodnią granicę zachodniej części Przemysko-Dynowskiego Obszaru Chronionego Krajobrazu.*

*Na odcinku od punktu Nr 907 do punktu Nr 1579 północna granica Parku Krajobrazowego Gór Słonnych pokrywająca się z północną granicą administracyjną powiatu bieszczadzkiego stanowi jednocześnie południową granicę Parku Krajobrazowego Pogórza Przemyskiego.*

- 6) w kierunku południowym polsko-ukraińską granicą państwową do południowej granicy kompleksu lasów państwowych w miejscowości Bandrów Narodowy (punkt Nr 1715),
- 7) w kierunku zachodnim południową granicą tego kompleksu do przecięcia z potokiem bez nazwy wypływającym z jego terenu (punkt Nr 1719),
- 8) w kierunku zachodnim a następnie południowym ww. potokiem bez nazwy (wyłączając potok) do przecięcia z drogą w miejscowości Bandrów Narodowy (punkt Nr 1774),
- 9) w kierunku północno zachodnim ww. drogą do przecięcia z potokiem Pastewnik w miejscowości Jałowe (punkt Nr 1943),
- 10) w kierunku północno zachodnim potokiem Pastewnik następnie potokiem Jasieńka (wg. działek ewidencyjnych) do jego ujścia do rzeki Strwiąż (punkt Nr 2155),
- 11) w kierunku północno-wschodnim brzegiem rzeki Strwiąż do jej przecięcia z drogą

- relacji Ustrzyki Dolne-Wańkowa (punkt Nr 2188),
- 12) w kierunku północno zachodnim ww. drogą do końca zwartej zabudowy w miejscowości Dźwiniacz Dolny (punkt Nr 2301),
  - 13) w kierunku południowym granicą działek lasów państwowych, granicą polno leśną, terenami leśnymi i Dużym Potokiem do przecięcia z drogą Ustrzyki Dolne-Lesko (punkt Nr 2452),
  - 14) w kierunku zachodnim ww. drogą a następnie do drogą wojewódzką Uherce – Myczków do przejazdu kolejowego w Uhercach Mineralnych (punkt Nr 2691),
  - 15) w kierunku południowym a następnie północno-zachodnim linią kolejową do miejscowości Załuż (punkt Nr 3009), drogą relacji Lesko-Załuż do skrzyżowania z drogą relacji Sanok-Przemyśl (punkt Nr 3031),
  - 16) w kierunku północnym drogą Sanok –Przemyśl do kompleksu leśnego lasów państwowych (punkt Nr 3050),
  - 17) w kierunku północno zachodnim granicą polno leśną i terenami leśnymi do rzeki San (punkt Nr 3360),

*Na odcinku od punktu Nr 1715 do punktu Nr 3185 południowa granica Parku Krajobrazowego Gór Słonnych, stanowi jednocześnie północną granicę południowej części Wschodniobeskidzkiego Obszaru Chronionego Krajobrazu.*

- 18) w kierunku północnym brzegiem rzeki San do ujścia rzeki Sanoczek, skąd rozpoczęto opis granicy.

**3.** W przypadku rozbieżności między przebiegiem granicy Parku wyznaczonym punktami jej załamania, pomiędzy punktem Nr 456 i punktem Nr 799, a faktycznym przebiegiem północnej granicy administracyjnej powiatu sanockiego, za prawidłowy przebieg granicy Parku należy uznać granicę administracyjną powiatu sanockiego.

**4.** W przypadku rozbieżności między przebiegiem granicy Parku wyznaczonym punktami jej załamania, pomiędzy punktem Nr 799 i punktem Nr 1715 a faktycznym przebiegiem północnej i wschodniej granicy administracyjnej powiatu bieszczadzkiego, za prawidłowy przebieg granicy Parku należy uznać granicę administracyjną powiatu bieszczadzkiego.

## Współrzędne punktów załamania granicy Parku Krajobrazowego Gór Słonnych

Nr pkt.	Współrzędne punktów załamania granicy w układzie WGS84
0	49.595087 , 22.193734
1	49.595466 , 22.193702
2	49.595666 , 22.193680
3	49.596093 , 22.193605
4	49.596386 , 22.193451
5	49.596701 , 22.193226
6	49.596889 , 22.193219
7	49.597016 , 22.193013
8	49.597921 , 22.192002
9	49.598943 , 22.191175
10	49.599734 , 22.190694
11	49.600423 , 22.190431
12	49.600723 , 22.190346
13	49.601081 , 22.190207
14	49.601553 , 22.190220
15	49.602226 , 22.190387
16	49.603045 , 22.190670
17	49.603142 , 22.190683
18	49.604244 , 22.190716
19	49.604691 , 22.190733
20	49.605523 , 22.190957
21	49.606331 , 22.191377
22	49.606833 , 22.191735
23	49.607074 , 22.192044
24	49.607162 , 22.192102
25	49.607324 , 22.192301
26	49.607435 , 22.192498
27	49.607686 , 22.193174
28	49.607775 , 22.193420
29	49.607721 , 22.194255
30	49.607577 , 22.196174
31	49.607571 , 22.196605
32	49.607658 , 22.196901
33	49.607667 , 22.196980
34	49.607654 , 22.197445
35	49.607603 , 22.197907
36	49.607505 , 22.198773
37	49.607358 , 22.200786
38	49.607260 , 22.201245
39	49.606855 , 22.202824
40	49.606715 , 22.203364

Nr pkt.	Współrzędne punktów załamania granicy w układzie WGS84
41	49.606669 , 22.203551
42	49.606385 , 22.204480
43	49.606280 , 22.204734
44	49.606044 , 22.205319
45	49.605731 , 22.205994
46	49.605489 , 22.206508
47	49.603233 , 22.210466
48	49.602800 , 22.210809
49	49.602417 , 22.211099
50	49.602306 , 22.211182
51	49.601957 , 22.211375
52	49.601075 , 22.211758
53	49.600854 , 22.211822
54	49.599795 , 22.211965
55	49.598853 , 22.212055
56	49.598417 , 22.212122
57	49.597838 , 22.212211
58	49.597471 , 22.212286
59	49.597315 , 22.212352
60	49.597167 , 22.212463
61	49.597088 , 22.212557
62	49.596631 , 22.212902
63	49.596393 , 22.213241
64	49.595787 , 22.215240
65	49.595417 , 22.216596
66	49.595204 , 22.217561
67	49.595145 , 22.218375
68	49.595074 , 22.218886
69	49.595046 , 22.219394
70	49.595049 , 22.219800
71	49.595060 , 22.220145
72	49.595091 , 22.221220
73	49.595326 , 22.222073
74	49.595431 , 22.222348
75	49.595583 , 22.222776
76	49.596023 , 22.223594
77	49.596321 , 22.224155
78	49.596615 , 22.224623
79	49.596972 , 22.225359
80	49.597569 , 22.226894
81	49.597640 , 22.227071

Nr pkt.	Współrzędne punktów załamania granicy w układzie WGS84
82	49.598118 , 22.228397
83	49.598280 , 22.228699
84	49.599102 , 22.230274
85	49.599374 , 22.230719
86	49.599922 , 22.231621
87	49.600620 , 22.232580
88	49.601207 , 22.233253
89	49.601626 , 22.233536
90	49.602355 , 22.234104
91	49.602903 , 22.234391
92	49.603431 , 22.234576
93	49.604114 , 22.234750
94	49.604379 , 22.234812
95	49.605173 , 22.234981
96	49.605629 , 22.235073
97	49.606361 , 22.235327
98	49.606454 , 22.235363
99	49.607181 , 22.235715
100	49.607483 , 22.235841
101	49.607903 , 22.236044
102	49.608517 , 22.236422
103	49.609168 , 22.236832
104	49.609590 , 22.237035
105	49.609862 , 22.237482
106	49.610106 , 22.238124
107	49.610141 , 22.238551
108	49.610301 , 22.239688
109	49.610433 , 22.240442
110	49.610626 , 22.241458
111	49.611583 , 22.244564
112	49.611936 , 22.245696
113	49.612243 , 22.247140
114	49.612273 , 22.247594
115	49.612233 , 22.248882
116	49.612190 , 22.250000
117	49.612115 , 22.251395
118	49.611805 , 22.255138
119	49.611644 , 22.255931
120	49.611437 , 22.257811
121	49.611193 , 22.259366
122	49.611135 , 22.259786

Nr pkt.	Współrzędne punktów załamania granicy w układzie WGS84
123	49.611118 , 22.260149
124	49.611150 , 22.261169
125	49.611299 , 22.261964
126	49.611351 , 22.262758
127	49.611423 , 22.263307
128	49.611516 , 22.263849
129	49.611628 , 22.264424
130	49.611747 , 22.264970
131	49.611879 , 22.265455
132	49.612263 , 22.266544
133	49.612623 , 22.267488
134	49.612776 , 22.267811
135	49.612960 , 22.268156
136	49.613781 , 22.269307
137	49.614668 , 22.270897
138	49.614903 , 22.271199
139	49.615410 , 22.272049
140	49.616086 , 22.273015
141	49.616683 , 22.273988
142	49.617317 , 22.274892
143	49.618366 , 22.276135
144	49.618530 , 22.276331
145	49.619737 , 22.278423
146	49.620392 , 22.279241
147	49.621122 , 22.278947
148	49.621165 , 22.279270
149	49.621807 , 22.280733
150	49.622282 , 22.281840
151	49.622441 , 22.282220
152	49.623340 , 22.283764
153	49.623546 , 22.284104
154	49.623871 , 22.284804
155	49.624132 , 22.285386
156	49.624672 , 22.285983
157	49.625197 , 22.286737
158	49.625844 , 22.287355
159	49.627353 , 22.288336
160	49.627970 , 22.288645
161	49.628336 , 22.288784
162	49.629770 , 22.289275
163	49.629903 , 22.289386

Nr pkt.	Współrzędne punktów załamania granicy w układzie WGS84	
164	49.630197	22.289556
165	49.630938	22.289912
166	49.631137	22.289989
167	49.631444	22.290128
168	49.631701	22.290253
169	49.632221	22.290545
170	49.632387	22.290603
171	49.632685	22.290661
172	49.632883	22.290763
173	49.633203	22.291030
174	49.633484	22.291070
175	49.633794	22.291104
176	49.634186	22.291203
177	49.635126	22.291552
178	49.635803	22.291836
179	49.636807	22.292477
180	49.637105	22.292689
181	49.637748	22.292999
182	49.637876	22.293047
183	49.638538	22.293264
184	49.639098	22.293564
185	49.638377	22.294972
186	49.638480	22.295006
187	49.638985	22.295272
188	49.638711	22.295456
189	49.638695	22.295747
190	49.638950	22.295863
191	49.639005	22.296015
192	49.639015	22.296191
193	49.638691	22.296473
194	49.638346	22.296686
195	49.638172	22.296973
196	49.638033	22.297295
197	49.637778	22.298063
198	49.637631	22.298294
199	49.637623	22.298451
200	49.637661	22.298922
201	49.637694	22.299068
202	49.637642	22.299464
203	49.637540	22.299484
204	49.637365	22.299906
205	49.637406	22.300219
206	49.637505	22.300420
207	49.637527	22.300643
208	49.637433	22.300948
209	49.637459	22.301142

Nr pkt.	Współrzędne punktów załamania granicy w układzie WGS84	
210	49.637394	22.301288
211	49.637387	22.301428
212	49.637346	22.301651
213	49.637386	22.301780
214	49.637500	22.301857
215	49.637578	22.301874
216	49.637668	22.301947
217	49.637749	22.302119
218	49.637771	22.302378
219	49.637678	22.302604
220	49.637542	22.302695
221	49.637469	22.302901
222	49.637458	22.303169
223	49.637473	22.303183
224	49.637533	22.303245
225	49.637631	22.303289
226	49.637771	22.303270
227	49.637867	22.303358
228	49.637965	22.303741
229	49.638012	22.303892
230	49.637991	22.303993
231	49.637923	22.304161
232	49.637921	22.304231
233	49.637968	22.304296
234	49.637993	22.304404
235	49.637969	22.304524
236	49.637934	22.304562
237	49.637955	22.304681
238	49.637976	22.304708
239	49.637936	22.304780
240	49.637950	22.304846
241	49.637954	22.304915
242	49.637924	22.305000
243	49.637943	22.305238
244	49.638097	22.305507
245	49.638151	22.305801
246	49.638218	22.305935
247	49.638288	22.306174
248	49.638292	22.306267
249	49.638454	22.306667
250	49.638467	22.306774
251	49.638514	22.306839
252	49.638530	22.306902
253	49.638501	22.306922
254	49.638490	22.307043
255	49.638496	22.307099

Nr pkt.	Współrzędne punktów załamania granicy w układzie WGS84	
256	49.638570	22.307195
257	49.638563	22.307257
258	49.638599	22.307402
259	49.638556	22.307553
260	49.638540	22.307962
261	49.638563	22.308094
262	49.638720	22.308242
263	49.638761	22.308216
264	49.638848	22.308291
265	49.638928	22.308486
266	49.638935	22.308709
267	49.638865	22.308830
268	49.638834	22.308937
269	49.638840	22.309009
270	49.638772	22.309207
271	49.638774	22.309322
272	49.636636	22.310951
273	49.636194	22.311948
274	49.635682	22.311763
275	49.635479	22.312426
276	49.636093	22.312730
277	49.636272	22.313187
278	49.636404	22.314007
279	49.636395	22.314963
280	49.637050	22.315020
281	49.637337	22.314481
282	49.637789	22.314748
283	49.638131	22.313967
284	49.638501	22.313374
285	49.638927	22.312999
286	49.639573	22.312680
287	49.639562	22.312772
288	49.639541	22.312918
289	49.639495	22.313032
290	49.639508	22.313230
291	49.639490	22.313329
292	49.639490	22.313567
293	49.639474	22.313659
294	49.639325	22.313614
295	49.639279	22.313703
296	49.639191	22.313930
297	49.639179	22.314045
298	49.639143	22.314220
299	49.639136	22.314295
300	49.639162	22.314398
301	49.639203	22.314424

Nr pkt.	Współrzędne punktów załamania granicy w układzie WGS84	
302	49.639307	22.314428
303	49.639274	22.314502
304	49.639262	22.314563
305	49.639103	22.314810
306	49.639099	22.314845
307	49.639104	22.315138
308	49.639080	22.315350
309	49.639008	22.315436
310	49.638879	22.315656
311	49.638836	22.315742
312	49.638766	22.315975
313	49.638662	22.316057
314	49.638627	22.316118
315	49.638636	22.316205
316	49.638694	22.316288
317	49.638594	22.316468
318	49.638320	22.316952
319	49.638293	22.317045
320	49.638298	22.317100
321	49.638209	22.317184
322	49.638180	22.317403
323	49.638131	22.317549
324	49.638099	22.317579
325	49.638080	22.317524
326	49.638042	22.317491
327	49.637993	22.317580
328	49.637936	22.317628
329	49.637915	22.317709
330	49.637920	22.317827
331	49.637889	22.317856
332	49.638729	22.318499
333	49.639360	22.318667
334	49.639520	22.317723
335	49.639544	22.317627
336	49.640162	22.317828
337	49.640205	22.318059
338	49.640758	22.318007
339	49.640721	22.318135
340	49.640699	22.318230
341	49.640708	22.318373
342	49.640666	22.318673
343	49.640579	22.318900
344	49.640519	22.319073
345	49.640538	22.319226
346	49.640375	22.319647
347	49.640350	22.319809

Nr pkt.	Współrzędne punktów załamania granicy w układzie WGS84
348	49.640459 , 22.320096
349	49.640427 , 22.320363
350	49.640359 , 22.320527
351	49.640307 , 22.320588
352	49.640224 , 22.320761
353	49.640158 , 22.320990
354	49.640168 , 22.321192
355	49.640291 , 22.321389
356	49.640349 , 22.321775
357	49.640209 , 22.322185
358	49.640151 , 22.322412
359	49.640023 , 22.322490
360	49.639909 , 22.322515
361	49.639833 , 22.322591
362	49.639875 , 22.322841
363	49.639970 , 22.323021
364	49.639995 , 22.323275
365	49.640071 , 22.323375
366	49.640167 , 22.323473
367	49.640407 , 22.323769
368	49.640460 , 22.323796
369	49.640528 , 22.323803
370	49.640730 , 22.323848
371	49.640741 , 22.324042
372	49.640724 , 22.324219
373	49.640698 , 22.324444
374	49.640881 , 22.324482
375	49.641194 , 22.324672
376	49.641218 , 22.324449
377	49.641402 , 22.324596
378	49.641508 , 22.324726
379	49.641625 , 22.324853
380	49.641713 , 22.324737
381	49.642133 , 22.324955
382	49.642884 , 22.324561
383	49.643017 , 22.323865
384	49.643178 , 22.322965
385	49.643339 , 22.322573
386	49.643564 , 22.321864
387	49.643981 , 22.320973
388	49.644114 , 22.320248
389	49.644224 , 22.319747
390	49.644873 , 22.320184
391	49.645085 , 22.319233
392	49.645207 , 22.319286
393	49.645131 , 22.318196

Nr pkt.	Współrzędne punktów załamania granicy w układzie WGS84
394	49.644725 , 22.316405
395	49.645175 , 22.316134
396	49.645536 , 22.315920
397	49.646664 , 22.314930
398	49.646924 , 22.313760
399	49.647639 , 22.313110
400	49.648089 , 22.312281
401	49.648973 , 22.312521
402	49.649411 , 22.310828
403	49.649465 , 22.310627
404	49.649672 , 22.310207
405	49.649467 , 22.309382
406	49.649863 , 22.308964
407	49.649924 , 22.310122
408	49.649901 , 22.310381
409	49.649905 , 22.310689
410	49.649866 , 22.311065
411	49.649746 , 22.311548
412	49.649568 , 22.312400
413	49.649507 , 22.312807
414	49.649519 , 22.313308
415	49.649633 , 22.314232
416	49.649776 , 22.314646
417	49.650018 , 22.315050
418	49.650409 , 22.315433
419	49.650561 , 22.315705
420	49.650788 , 22.316094
421	49.650997 , 22.316625
422	49.651313 , 22.317668
423	49.651450 , 22.318249
424	49.651493 , 22.319013
425	49.651698 , 22.320164
426	49.651492 , 22.322066
427	49.651859 , 22.322366
428	49.652014 , 22.322389
429	49.652586 , 22.322150
430	49.652725 , 22.322164
431	49.653282 , 22.322584
432	49.653574 , 22.322689
433	49.653887 , 22.322620
434	49.654090 , 22.322959
435	49.654079 , 22.324503
436	49.654347 , 22.324919
437	49.654493 , 22.325241
438	49.654906 , 22.327663
439	49.654780 , 22.328275

Nr pkt.	Współrzędne punktów załamania granicy w układzie WGS84
440	49.654763 , 22.328579
441	49.654810 , 22.328890
442	49.654881 , 22.329112
443	49.655111 , 22.329317
444	49.655470 , 22.329825
445	49.655663 , 22.330270
446	49.655667 , 22.330607
447	49.655768 , 22.331233
448	49.655768 , 22.331597
449	49.656158 , 22.331947
450	49.656286 , 22.332639
451	49.656232 , 22.333213
452	49.656645 , 22.334383
453	49.657103 , 22.335686
454	49.657547 , 22.336463
455	49.658340 , 22.338338
456	49.658852 , 22.339525
457	49.658825 , 22.339556
458	49.658388 , 22.340290
459	49.657985 , 22.341059
460	49.657937 , 22.341082
461	49.657795 , 22.341287
462	49.657568 , 22.341405
463	49.657407 , 22.341585
464	49.657264 , 22.341724
465	49.657203 , 22.341742
466	49.657122 , 22.341801
467	49.656796 , 22.341945
468	49.656447 , 22.342282
469	49.656247 , 22.342392
470	49.656180 , 22.342460
471	49.656093 , 22.342550
472	49.655855 , 22.342619
473	49.655608 , 22.342624
474	49.655359 , 22.342668
475	49.654918 , 22.342599
476	49.654663 , 22.342780
477	49.654584 , 22.343038
478	49.654575 , 22.343375
479	49.654556 , 22.343555
480	49.654572 , 22.343926
481	49.654676 , 22.344839
482	49.654631 , 22.345373
483	49.654611 , 22.345557
484	49.654592 , 22.345623
485	49.654655 , 22.345892

Nr pkt.	Współrzędne punktów załamania granicy w układzie WGS84
486	49.654679 , 22.346180
487	49.654844 , 22.346569
488	49.654995 , 22.346733
489	49.655055 , 22.346838
490	49.654966 , 22.347076
491	49.654972 , 22.347193
492	49.655003 , 22.347303
493	49.655051 , 22.347389
494	49.655099 , 22.347417
495	49.655172 , 22.347707
496	49.655244 , 22.347734
497	49.655296 , 22.347674
498	49.655346 , 22.347765
499	49.655529 , 22.347841
500	49.655485 , 22.347947
501	49.655420 , 22.347899
502	49.655396 , 22.348006
503	49.655448 , 22.348107
504	49.655389 , 22.348193
505	49.655400 , 22.348616
506	49.655412 , 22.348720
507	49.655311 , 22.348958
508	49.655309 , 22.349054
509	49.655253 , 22.349072
510	49.655255 , 22.348975
511	49.655065 , 22.348862
512	49.655067 , 22.349025
513	49.654937 , 22.349104
514	49.654847 , 22.349241
515	49.654901 , 22.349623
516	49.654801 , 22.349732
517	49.654759 , 22.349881
518	49.654694 , 22.349920
519	49.654632 , 22.350033
520	49.654575 , 22.350201
521	49.654380 , 22.350422
522	49.654295 , 22.350486
523	49.654199 , 22.350662
524	49.653866 , 22.350626
525	49.653805 , 22.350783
526	49.653536 , 22.350998
527	49.653412 , 22.351133
528	49.653368 , 22.351391
529	49.653261 , 22.351561
530	49.653043 , 22.352307
531	49.652914 , 22.352504

Nr pkt.	Współrzędne punktów załamania granicy w układzie WGS84
532	49.652928 , 22.352629
533	49.652822 , 22.352808
534	49.652761 , 22.352820
535	49.652660 , 22.353073
536	49.652639 , 22.353290
537	49.652571 , 22.353428
538	49.652551 , 22.353645
539	49.652448 , 22.353861
540	49.652392 , 22.353891
541	49.652360 , 22.354011
542	49.652171 , 22.354325
543	49.652155 , 22.354471
544	49.652112 , 22.354571
545	49.652122 , 22.354692
546	49.652034 , 22.355032
547	49.652021 , 22.355246
548	49.651845 , 22.355506
549	49.651847 , 22.355632
550	49.651583 , 22.355977
551	49.651449 , 22.356353
552	49.651415 , 22.356514
553	49.651253 , 22.356763
554	49.651079 , 22.356918
555	49.651057 , 22.357031
556	49.651003 , 22.357140
557	49.650900 , 22.357169
558	49.650816 , 22.357251
559	49.650784 , 22.357381
560	49.650731 , 22.357434
561	49.650714 , 22.357501
562	49.650504 , 22.357701
563	49.650301 , 22.357819
564	49.650308 , 22.357875
565	49.650089 , 22.358179
566	49.649833 , 22.358496
567	49.649720 , 22.358699
568	49.649722 , 22.358859
569	49.649739 , 22.359080
570	49.649775 , 22.359345
571	49.649815 , 22.359608
572	49.649940 , 22.360132
573	49.649888 , 22.360123
574	49.649744 , 22.360364
575	49.649641 , 22.361022
576	49.649442 , 22.361944
577	49.649345 , 22.362339

Nr pkt.	Współrzędne punktów załamania granicy w układzie WGS84
578	49.649328 , 22.362608
579	49.649040 , 22.363807
580	49.647911 , 22.367542
581	49.647684 , 22.368405
582	49.646779 , 22.371432
583	49.646302 , 22.372761
584	49.645950 , 22.373329
585	49.645719 , 22.373721
586	49.645313 , 22.374354
587	49.645078 , 22.374600
588	49.644879 , 22.374905
589	49.644722 , 22.375015
590	49.644121 , 22.376104
591	49.644022 , 22.376318
592	49.643897 , 22.376669
593	49.643786 , 22.376892
594	49.643735 , 22.377053
595	49.643506 , 22.377530
596	49.643268 , 22.378027
597	49.642684 , 22.378691
598	49.642483 , 22.378872
599	49.642402 , 22.378924
600	49.642169 , 22.379171
601	49.641877 , 22.379486
602	49.641092 , 22.380190
603	49.641016 , 22.380268
604	49.640493 , 22.380591
605	49.640327 , 22.380583
606	49.639586 , 22.380904
607	49.639079 , 22.381037
608	49.638987 , 22.381087
609	49.638640 , 22.381222
610	49.638088 , 22.381557
611	49.637917 , 22.381656
612	49.637438 , 22.381833
613	49.637333 , 22.381951
614	49.637157 , 22.382458
615	49.637054 , 22.382770
616	49.636838 , 22.383352
617	49.636744 , 22.383675
618	49.636616 , 22.384080
619	49.636428 , 22.384509
620	49.636202 , 22.385136
621	49.635786 , 22.386126
622	49.635543 , 22.387007
623	49.635164 , 22.388139

Nr pkt.	Współrzędne punktów załamania granicy w układzie WGS84
624	49.634711 , 22.388839
625	49.633926 , 22.389963
626	49.633197 , 22.390748
627	49.631476 , 22.392264
628	49.631454 , 22.392202
629	49.631386 , 22.392268
630	49.631364 , 22.392164
631	49.631431 , 22.391511
632	49.631492 , 22.390648
633	49.631451 , 22.390373
634	49.631235 , 22.389773
635	49.631251 , 22.389575
636	49.630661 , 22.388751
637	49.630456 , 22.388745
638	49.630364 , 22.388820
639	49.630351 , 22.388959
640	49.630272 , 22.388785
641	49.630137 , 22.388939
642	49.630162 , 22.388999
643	49.630023 , 22.388845
644	49.629991 , 22.388862
645	49.629918 , 22.388805
646	49.629870 , 22.388902
647	49.629779 , 22.388912
648	49.629574 , 22.388868
649	49.629439 , 22.388720
650	49.629477 , 22.388630
651	49.629429 , 22.388630
652	49.629477 , 22.388446
653	49.629280 , 22.388467
654	49.629242 , 22.388296
655	49.629241 , 22.388193
656	49.629341 , 22.388219
657	49.629269 , 22.388050
658	49.629182 , 22.388046
659	49.629146 , 22.388184
660	49.629075 , 22.388005
661	49.629163 , 22.387945
662	49.629116 , 22.387824
663	49.629033 , 22.387775
664	49.629043 , 22.387743
665	49.628989 , 22.387669
666	49.628965 , 22.387711
667	49.628687 , 22.387417
668	49.628696 , 22.387108
669	49.628610 , 22.387060

Nr pkt.	Współrzędne punktów załamania granicy w układzie WGS84
670	49.628565 , 22.386962
671	49.628418 , 22.387054
672	49.628324 , 22.387155
673	49.628290 , 22.387010
674	49.628210 , 22.387058
675	49.628201 , 22.386883
676	49.628208 , 22.386820
677	49.628262 , 22.386767
678	49.628212 , 22.386525
679	49.628323 , 22.386300
680	49.628316 , 22.386188
681	49.628281 , 22.386104
682	49.628242 , 22.385961
683	49.628194 , 22.385891
684	49.628192 , 22.385823
685	49.628133 , 22.385604
686	49.627967 , 22.385438
687	49.627841 , 22.385180
688	49.627646 , 22.385097
689	49.627414 , 22.384978
690	49.627385 , 22.385107
691	49.627316 , 22.385123
692	49.626848 , 22.384711
693	49.626590 , 22.384458
694	49.626368 , 22.384426
695	49.626448 , 22.384290
696	49.625580 , 22.384704
697	49.625102 , 22.384952
698	49.624641 , 22.385237
699	49.624243 , 22.385487
700	49.623096 , 22.386427
701	49.622462 , 22.387010
702	49.622013 , 22.386614
703	49.621708 , 22.386281
704	49.621431 , 22.385979
705	49.620729 , 22.385309
706	49.619933 , 22.384886
707	49.619191 , 22.384585
708	49.618603 , 22.384396
709	49.616649 , 22.383567
710	49.616237 , 22.383394
711	49.616223 , 22.383301
712	49.615905 , 22.383358
713	49.615478 , 22.383102
714	49.614906 , 22.382918
715	49.614654 , 22.382795

Nr pkt.	Współrzędne punktów załamania granicy w układzie WGS84	
716	49.614089	22.382671
717	49.613817	22.382470
718	49.613489	22.381949
719	49.613161	22.382355
720	49.613146	22.382458
721	49.613028	22.382736
722	49.613000	22.382925
723	49.612982	22.383209
724	49.612820	22.383708
725	49.612624	22.384720
726	49.612345	22.385913
727	49.612178	22.386484
728	49.612220	22.387228
729	49.612394	22.388017
730	49.612491	22.388088
731	49.612618	22.388633
732	49.612448	22.389278
733	49.612384	22.389633
734	49.612354	22.390120
735	49.612714	22.390352
736	49.612409	22.391542
737	49.612310	22.391912
738	49.612276	22.392059
739	49.611982	22.392471
740	49.611852	22.392962
741	49.611731	22.393541
742	49.611334	22.394340
743	49.611063	22.394909
744	49.610885	22.395069
745	49.610791	22.395241
746	49.610714	22.395780
747	49.610506	22.396148
748	49.610177	22.396503
749	49.609904	22.396909
750	49.609254	22.397917
751	49.608810	22.398601
752	49.608603	22.398893
753	49.608477	22.399236
754	49.608395	22.399352
755	49.608272	22.400029
756	49.608046	22.400872
757	49.607783	22.401326
758	49.607297	22.401660
759	49.607052	22.402653
760	49.606448	22.403621
761	49.606217	22.404319

Nr pkt.	Współrzędne punktów załamania granicy w układzie WGS84	
762	49.605826	22.404831
763	49.605391	22.405738
764	49.605058	22.406521
765	49.604638	22.407241
766	49.604191	22.408039
767	49.603974	22.408368
768	49.603726	22.408782
769	49.602961	22.409803
770	49.602872	22.410628
771	49.602552	22.411062
772	49.602138	22.411245
773	49.601786	22.411708
774	49.601230	22.412039
775	49.600338	22.412961
776	49.599825	22.413180
777	49.599405	22.413619
778	49.598616	22.415157
779	49.598368	22.415711
780	49.598018	22.416281
781	49.597670	22.416582
782	49.597387	22.417115
783	49.596994	22.417465
784	49.596682	22.417969
785	49.596538	22.418294
786	49.596444	22.418540
787	49.596249	22.419262
788	49.595842	22.420196
789	49.595644	22.420814
790	49.595285	22.421405
791	49.595098	22.421963
792	49.595120	22.423002
793	49.594823	22.423945
794	49.594727	22.424459
795	49.594212	22.426181
796	49.593763	22.426980
797	49.593350	22.427255
798	49.593060	22.427676
799	49.593171	22.427904
800	49.592998	22.429291
801	49.592488	22.430721
802	49.592319	22.431506
803	49.592292	22.432211
804	49.591694	22.433345
805	49.591812	22.434521
806	49.591740	22.434943
807	49.591599	22.435397

Nr pkt.	Współrzędne punktów załamania granicy w układzie WGS84	
808	49.591349	22.436790
809	49.591275	22.437403
810	49.591198	22.437921
811	49.591141	22.438182
812	49.590946	22.438917
813	49.590731	22.439651
814	49.590230	22.440701
815	49.589905	22.440795
816	49.589468	22.440751
817	49.589229	22.440953
818	49.589157	22.441503
819	49.589025	22.442953
820	49.588764	22.444419
821	49.589021	22.445595
822	49.589272	22.447272
823	49.589778	22.448746
824	49.589959	22.450221
825	49.589710	22.451413
826	49.589380	22.452743
827	49.589017	22.453383
828	49.588329	22.454087
829	49.588830	22.454658
830	49.589297	22.455151
831	49.589456	22.455314
832	49.589912	22.455721
833	49.589885	22.456341
834	49.589433	22.456348
835	49.589476	22.456962
836	49.589686	22.457040
837	49.589746	22.457242
838	49.589731	22.457667
839	49.589990	22.457864
840	49.589901	22.459359
841	49.589780	22.459802
842	49.589954	22.460857
843	49.589928	22.462592
844	49.590556	22.462965
845	49.590745	22.463309
846	49.591003	22.463542
847	49.591122	22.463306
848	49.591679	22.463569
849	49.591777	22.463676
850	49.592076	22.463811
851	49.592373	22.464012
852	49.592627	22.464235
853	49.592827	22.464519

Nr pkt.	Współrzędne punktów załamania granicy w układzie WGS84	
854	49.593209	22.464826
855	49.593631	22.465162
856	49.594172	22.465671
857	49.594387	22.466038
858	49.594587	22.466259
859	49.595209	22.466727
860	49.595569	22.466995
861	49.595539	22.467337
862	49.595569	22.467587
863	49.595632	22.467958
864	49.595856	22.468520
865	49.595922	22.468781
866	49.595889	22.468964
867	49.595966	22.469320
868	49.596345	22.470249
869	49.596526	22.470652
870	49.597070	22.471488
871	49.597224	22.471536
872	49.597939	22.471517
873	49.598134	22.471546
874	49.598402	22.471508
875	49.598601	22.471494
876	49.598736	22.471529
877	49.598954	22.471782
878	49.599107	22.471975
879	49.599306	22.472369
880	49.599523	22.472853
881	49.599795	22.473810
882	49.599898	22.474075
883	49.600295	22.473526
884	49.600616	22.473066
885	49.601027	22.473636
886	49.601173	22.473039
887	49.601409	22.472402
888	49.601660	22.472427
889	49.601896	22.472512
890	49.602732	22.472811
891	49.603474	22.472693
892	49.604246	22.472402
893	49.604666	22.472405
894	49.605041	22.472348
895	49.605442	22.472426
896	49.605595	22.472138
897	49.606154	22.472519
898	49.607190	22.472664
899	49.607544	22.472666



Nr pkt.	Współrzędne punktów załamania granicy w układzie WGS84
900	49.607890 , 22.472598
901	49.609057 , 22.473224
902	49.609108 , 22.473120
903	49.609709 , 22.473699
904	49.610259 , 22.474271
905	49.610619 , 22.474609
906	49.609950 , 22.475882
907	49.609665 , 22.476461
908	49.609416 , 22.476968
909	49.609088 , 22.478516
910	49.609111 , 22.478830
911	49.609017 , 22.479536
912	49.608929 , 22.480352
913	49.608962 , 22.480638
914	49.609058 , 22.480904
915	49.609038 , 22.481017
916	49.608874 , 22.481448
917	49.608425 , 22.482151
918	49.608991 , 22.483801
919	49.608754 , 22.484165
920	49.608534 , 22.484526
921	49.608735 , 22.485006
922	49.608784 , 22.485273
923	49.608917 , 22.485504
924	49.609081 , 22.485631
925	49.609161 , 22.485878
926	49.609558 , 22.486161
927	49.609810 , 22.486396
928	49.610043 , 22.486500
929	49.610120 , 22.486583
930	49.610264 , 22.486481
931	49.610438 , 22.486202
932	49.610650 , 22.486017
933	49.610775 , 22.486098
934	49.610892 , 22.486241
935	49.611174 , 22.486442
936	49.611267 , 22.486477
937	49.611123 , 22.486732
938	49.611096 , 22.486991
939	49.610974 , 22.487127
940	49.610882 , 22.487390
941	49.611116 , 22.487623
942	49.611237 , 22.487779
943	49.611518 , 22.487884
944	49.611852 , 22.488027
945	49.611993 , 22.488078

Nr pkt.	Współrzędne punktów załamania granicy w układzie WGS84
946	49.612085 , 22.488200
947	49.612122 , 22.488420
948	49.612272 , 22.488660
949	49.612333 , 22.488945
950	49.612533 , 22.489459
951	49.612647 , 22.489716
952	49.612694 , 22.489907
953	49.612827 , 22.490139
954	49.613050 , 22.490444
955	49.613093 , 22.490580
956	49.613603 , 22.490889
957	49.614326 , 22.491522
958	49.615057 , 22.492133
959	49.615745 , 22.492560
960	49.615869 , 22.492636
961	49.616823 , 22.493146
962	49.617163 , 22.494385
963	49.617264 , 22.494811
964	49.617753 , 22.496833
965	49.618175 , 22.498457
966	49.618602 , 22.500151
967	49.619317 , 22.502938
968	49.618452 , 22.504036
969	49.619143 , 22.505747
970	49.619363 , 22.506288
971	49.619625 , 22.506378
972	49.620259 , 22.506016
973	49.620807 , 22.505624
974	49.621123 , 22.506204
975	49.621193 , 22.506348
976	49.621304 , 22.506494
977	49.621412 , 22.506596
978	49.621536 , 22.506972
979	49.621939 , 22.507424
980	49.622186 , 22.507499
981	49.622176 , 22.507561
982	49.622176 , 22.507842
983	49.622250 , 22.507998
984	49.622194 , 22.508289
985	49.622235 , 22.508407
986	49.622324 , 22.508504
987	49.622339 , 22.509028
988	49.622562 , 22.509177
989	49.622511 , 22.509447
990	49.622636 , 22.509487
991	49.622765 , 22.509383

Nr pkt.	Współrzędne punktów załamania granicy w układzie WGS84
992	49.622878 , 22.509767
993	49.622904 , 22.509897
994	49.623038 , 22.510258
995	49.623054 , 22.510501
996	49.623170 , 22.510678
997	49.623170 , 22.510752
998	49.623113 , 22.510866
999	49.623156 , 22.510978
1000	49.623288 , 22.510964
1001	49.623355 , 22.511050
1002	49.623398 , 22.511207
1003	49.623641 , 22.511441
1004	49.623818 , 22.511432
1005	49.623862 , 22.511766
1006	49.623991 , 22.511950
1007	49.624187 , 22.512297
1008	49.624270 , 22.512553
1009	49.624287 , 22.512847
1010	49.624415 , 22.512987
1011	49.624523 , 22.513048
1012	49.624491 , 22.513235
1013	49.624452 , 22.513317
1014	49.624515 , 22.513392
1015	49.624508 , 22.513588
1016	49.624717 , 22.513913
1017	49.624852 , 22.513988
1018	49.624899 , 22.514334
1019	49.625168 , 22.515190
1020	49.625188 , 22.515489
1021	49.625235 , 22.515729
1022	49.625065 , 22.515897
1023	49.625311 , 22.516485
1024	49.625389 , 22.516867
1025	49.625412 , 22.517347
1026	49.625449 , 22.517364
1027	49.625496 , 22.517403
1028	49.625487 , 22.517571
1029	49.625504 , 22.517838
1030	49.625484 , 22.517946
1031	49.625594 , 22.518018
1032	49.625650 , 22.518146
1033	49.625504 , 22.518268
1034	49.625470 , 22.518330
1035	49.625631 , 22.518551
1036	49.625844 , 22.518622
1037	49.625615 , 22.518760

Nr pkt.	Współrzędne punktów załamania granicy w układzie WGS84
1038	49.625562 , 22.518861
1039	49.625757 , 22.518918
1040	49.625749 , 22.519282
1041	49.625826 , 22.519396
1042	49.625808 , 22.519468
1043	49.625701 , 22.519501
1044	49.625726 , 22.520163
1045	49.625696 , 22.520300
1046	49.625743 , 22.520610
1047	49.625762 , 22.520800
1048	49.625923 , 22.521085
1049	49.625908 , 22.521247
1050	49.625765 , 22.521252
1051	49.625728 , 22.521419
1052	49.625922 , 22.521850
1053	49.625743 , 22.522061
1054	49.625851 , 22.522535
1055	49.625765 , 22.522918
1056	49.625855 , 22.523313
1057	49.625762 , 22.523489
1058	49.625765 , 22.523531
1059	49.625798 , 22.523937
1060	49.625725 , 22.524250
1061	49.625885 , 22.524425
1062	49.625953 , 22.524634
1063	49.625838 , 22.524982
1064	49.625811 , 22.525348
1065	49.625990 , 22.525300
1066	49.626517 , 22.525446
1067	49.626763 , 22.525396
1068	49.626881 , 22.525337
1069	49.627004 , 22.525197
1070	49.627126 , 22.525135
1071	49.627647 , 22.524598
1072	49.627924 , 22.524366
1073	49.628448 , 22.524048
1074	49.628494 , 22.523948
1075	49.628577 , 22.524059
1076	49.628666 , 22.524166
1077	49.628808 , 22.524102
1078	49.628994 , 22.524102
1079	49.629226 , 22.524026
1080	49.629555 , 22.523793
1081	49.629853 , 22.525323
1082	49.629865 , 22.525476
1083	49.629927 , 22.525632

Nr pkt.	Współrzędne punktów załamania granicy w układzie WGS84	
1084	49.630081	22.525865
1085	49.630251	22.526303
1086	49.630263	22.527029
1087	49.630489	22.527495
1088	49.630690	22.527783
1089	49.631325	22.527812
1090	49.631619	22.527824
1091	49.632004	22.527797
1092	49.632315	22.527967
1093	49.632615	22.528014
1094	49.633125	22.528183
1095	49.633585	22.528764
1096	49.633833	22.528943
1097	49.634159	22.529437
1098	49.634402	22.529518
1099	49.634516	22.529664
1100	49.634758	22.530125
1101	49.635167	22.530751
1102	49.635281	22.530829
1103	49.635815	22.532321
1104	49.635823	22.532722
1105	49.635746	22.533365
1106	49.635694	22.533984
1107	49.635651	22.534683
1108	49.635659	22.535250
1109	49.635810	22.536058
1110	49.635874	22.536698
1111	49.636235	22.536745
1112	49.636338	22.536833
1113	49.636381	22.536684
1114	49.636478	22.536627
1115	49.636813	22.536810
1116	49.637368	22.537195
1117	49.637607	22.536868
1118	49.637925	22.536724
1119	49.638088	22.536332
1120	49.638677	22.535670
1121	49.638670	22.535464
1122	49.638795	22.535264
1123	49.638920	22.535288
1124	49.638977	22.535156
1125	49.639032	22.534860
1126	49.639118	22.534755
1127	49.639537	22.534732
1128	49.639681	22.534503
1129	49.639856	22.534491

Nr pkt.	Współrzędne punktów załamania granicy w układzie WGS84	
1130	49.639922	22.534364
1131	49.640387	22.534408
1132	49.640520	22.534315
1133	49.640565	22.534379
1134	49.640697	22.534317
1135	49.640876	22.534197
1136	49.640988	22.534245
1137	49.641410	22.534102
1138	49.641507	22.534033
1139	49.641630	22.534066
1140	49.642098	22.534099
1141	49.642392	22.534044
1142	49.642895	22.533704
1143	49.642957	22.533543
1144	49.643506	22.533211
1145	49.643748	22.533273
1146	49.643865	22.533433
1147	49.643980	22.533566
1148	49.644343	22.534018
1149	49.644443	22.534819
1150	49.644481	22.534689
1151	49.644791	22.533971
1152	49.644872	22.533833
1153	49.644962	22.533732
1154	49.645113	22.533653
1155	49.645293	22.533600
1156	49.645494	22.533569
1157	49.645858	22.533960
1158	49.645923	22.534118
1159	49.646096	22.534342
1160	49.646384	22.534791
1161	49.646665	22.534825
1162	49.646758	22.534911
1163	49.647303	22.535783
1164	49.647462	22.535649
1165	49.647742	22.535168
1166	49.648300	22.534452
1167	49.648730	22.534387
1168	49.648834	22.534433
1169	49.649047	22.534615
1170	49.649207	22.534465
1171	49.649522	22.534287
1172	49.649749	22.534125
1173	49.650282	22.533927
1174	49.650596	22.533781
1175	49.651423	22.533483

Nr pkt.	Współrzędne punktów załamania granicy w układzie WGS84	
1176	49.652462	22.533239
1177	49.652581	22.533595
1178	49.653051	22.533504
1179	49.653852	22.532991
1180	49.653992	22.532901
1181	49.655046	22.532664
1182	49.655217	22.532627
1183	49.655702	22.532329
1184	49.656667	22.531327
1185	49.657051	22.531035
1186	49.657647	22.530582
1187	49.658014	22.530376
1188	49.658419	22.530150
1189	49.659053	22.529808
1190	49.660185	22.529182
1191	49.660524	22.529001
1192	49.660563	22.529082
1193	49.661064	22.528501
1194	49.662082	22.528148
1195	49.663236	22.527259
1196	49.663725	22.526866
1197	49.664332	22.526374
1198	49.664170	22.526663
1199	49.663891	22.527031
1200	49.663529	22.527716
1201	49.663385	22.528625
1202	49.663450	22.529882
1203	49.663832	22.530745
1204	49.664016	22.531791
1205	49.664111	22.532395
1206	49.664135	22.533196
1207	49.664156	22.533744
1208	49.664359	22.535046
1209	49.664758	22.535508
1210	49.665376	22.536402
1211	49.665281	22.538141
1212	49.665419	22.538922
1213	49.665752	22.541159
1214	49.665951	22.541718
1215	49.666320	22.543259
1216	49.666288	22.544402
1217	49.666351	22.545309
1218	49.666279	22.546873
1219	49.666342	22.547982
1220	49.666429	22.548281
1221	49.666389	22.548905

Nr pkt.	Współrzędne punktów załamania granicy w układzie WGS84	
1222	49.666439	22.549442
1223	49.666413	22.549718
1224	49.666346	22.549855
1225	49.666120	22.550248
1226	49.666543	22.552319
1227	49.665300	22.553814
1228	49.665018	22.554813
1229	49.664600	22.556493
1230	49.664452	22.557507
1231	49.663918	22.558497
1232	49.663599	22.558989
1233	49.663577	22.559134
1234	49.663436	22.559746
1235	49.663841	22.560098
1236	49.664452	22.560363
1237	49.664831	22.560834
1238	49.665305	22.561637
1239	49.665763	22.563109
1240	49.666372	22.564064
1241	49.666479	22.564911
1242	49.666040	22.566064
1243	49.666188	22.567263
1244	49.666147	22.568286
1245	49.666089	22.568448
1246	49.666245	22.568752
1247	49.666788	22.568771
1248	49.667514	22.568962
1249	49.668415	22.569226
1250	49.669300	22.569098
1251	49.669540	22.569081
1252	49.670286	22.569017
1253	49.670197	22.570045
1254	49.670525	22.571809
1255	49.670851	22.575768
1256	49.670949	22.576957
1257	49.671138	22.579397
1258	49.671238	22.579824
1259	49.670921	22.580849
1260	49.670100	22.582616
1261	49.669981	22.584024
1262	49.669867	22.584096
1263	49.669872	22.584174
1264	49.669830	22.584369
1265	49.669687	22.584578
1266	49.669300	22.584061
1267	49.668639	22.584269

Nr pkt.	Współrzędne punktów załamania granicy w układzie WGS84	
1268	49.668316	22.584257
1269	49.667836	22.584026
1270	49.667654	22.583869
1271	49.667303	22.583378
1272	49.667018	22.583126
1273	49.666742	22.583096
1274	49.666739	22.583007
1275	49.666492	22.582915
1276	49.666239	22.582787
1277	49.665974	22.582666
1278	49.665162	22.582665
1279	49.664479	22.582835
1280	49.663922	22.582840
1281	49.663185	22.583972
1282	49.663851	22.584610
1283	49.663490	22.584982
1284	49.663382	22.585000
1285	49.663236	22.585151
1286	49.663525	22.585885
1287	49.662660	22.586098
1288	49.662267	22.586217
1289	49.662057	22.586318
1290	49.661564	22.586653
1291	49.661380	22.586740
1292	49.660911	22.586767
1293	49.660556	22.586659
1294	49.660199	22.586435
1295	49.659978	22.586210
1296	49.659820	22.585990
1297	49.659749	22.585741
1298	49.659684	22.585337
1299	49.659481	22.585094
1300	49.659286	22.585022
1301	49.659163	22.584774
1302	49.659083	22.584503
1303	49.659056	22.584142
1304	49.658922	22.583814
1305	49.658815	22.583458
1306	49.658738	22.583479
1307	49.658045	22.584492
1308	49.657625	22.584824
1309	49.656739	22.585012
1310	49.656373	22.584992
1311	49.655527	22.584896
1312	49.654535	22.584656
1313	49.653164	22.584031

Nr pkt.	Współrzędne punktów załamania granicy w układzie WGS84	
1314	49.653030	22.584096
1315	49.652276	22.584132
1316	49.652009	22.584056
1317	49.651211	22.584217
1318	49.650957	22.584482
1319	49.650699	22.584811
1320	49.650489	22.584912
1321	49.650268	22.584911
1322	49.649823	22.585292
1323	49.649666	22.585382
1324	49.649676	22.585481
1325	49.649345	22.585823
1326	49.649168	22.585945
1327	49.649013	22.586131
1328	49.648450	22.586477
1329	49.647741	22.587381
1330	49.647515	22.588285
1331	49.646604	22.588783
1332	49.645931	22.589060
1333	49.644908	22.589351
1334	49.644258	22.589498
1335	49.643315	22.589631
1336	49.642053	22.590071
1337	49.641333	22.590306
1338	49.640203	22.591185
1339	49.639413	22.591918
1340	49.639003	22.592171
1341	49.637742	22.594543
1342	49.637516	22.594964
1343	49.637076	22.595108
1344	49.635758	22.595919
1345	49.635467	22.596512
1346	49.635283	22.596315
1347	49.635266	22.596210
1348	49.635065	22.595884
1349	49.634862	22.595733
1350	49.634689	22.595366
1351	49.634517	22.595216
1352	49.634451	22.595067
1353	49.634350	22.594946
1354	49.634185	22.594797
1355	49.634044	22.594750
1356	49.634099	22.594495
1357	49.633845	22.594147
1358	49.633683	22.594104
1359	49.633706	22.593875

Nr pkt.	Współrzędne punktów załamania granicy w układzie WGS84	
1360	49.633625	22.593339
1361	49.633327	22.593336
1362	49.633227	22.593430
1363	49.633112	22.593524
1364	49.632800	22.593655
1365	49.632558	22.593868
1366	49.631871	22.594243
1367	49.631013	22.595603
1368	49.630780	22.595886
1369	49.630493	22.595928
1370	49.630304	22.595851
1371	49.630012	22.595828
1372	49.629813	22.595646
1373	49.629600	22.595636
1374	49.629309	22.596299
1375	49.629187	22.596329
1376	49.629003	22.596695
1377	49.628678	22.596686
1378	49.628542	22.596878
1379	49.628501	22.597055
1380	49.628403	22.597210
1381	49.628267	22.597206
1382	49.628193	22.597473
1383	49.628020	22.597701
1384	49.627821	22.597613
1385	49.627630	22.597776
1386	49.627143	22.597784
1387	49.626931	22.597780
1388	49.626676	22.597855
1389	49.626574	22.597966
1390	49.626161	22.598159
1391	49.625255	22.598409
1392	49.625085	22.598252
1393	49.624953	22.598217
1394	49.624834	22.598226
1395	49.624047	22.598452
1396	49.623585	22.598660
1397	49.623377	22.598990
1398	49.622867	22.599276
1399	49.622539	22.599295
1400	49.622536	22.599630
1401	49.622206	22.599821
1402	49.621287	22.600867
1403	49.621093	22.600727
1404	49.620676	22.601229
1405	49.620087	22.601450

Nr pkt.	Współrzędne punktów załamania granicy w układzie WGS84	
1406	49.619767	22.601442
1407	49.619394	22.601567
1408	49.618289	22.602384
1409	49.617885	22.602831
1410	49.617321	22.602861
1411	49.616627	22.603584
1412	49.616127	22.602882
1413	49.615232	22.601355
1414	49.615200	22.600556
1415	49.615101	22.600628
1416	49.614955	22.600715
1417	49.614640	22.600664
1418	49.614278	22.600550
1419	49.613949	22.600390
1420	49.613664	22.600073
1421	49.613532	22.599967
1422	49.613396	22.599891
1423	49.613204	22.599918
1424	49.612988	22.599890
1425	49.612814	22.599796
1426	49.612489	22.599345
1427	49.612240	22.599226
1428	49.611920	22.598974
1429	49.611543	22.598643
1430	49.611220	22.598435
1431	49.611180	22.597776
1432	49.611028	22.597183
1433	49.610546	22.596542
1434	49.610098	22.595911
1435	49.609671	22.595447
1436	49.609577	22.595373
1437	49.609317	22.594903
1438	49.609281	22.595077
1439	49.609185	22.595339
1440	49.608800	22.596666
1441	49.608557	22.597678
1442	49.608086	22.599315
1443	49.607887	22.600126
1444	49.607748	22.600554
1445	49.607670	22.600895
1446	49.607647	22.601759
1447	49.608087	22.602888
1448	49.608442	22.603874
1449	49.608820	22.604953
1450	49.609429	22.606303
1451	49.609795	22.607256

Nr pkt.	Współrzędne punktów załamania granicy w układzie WGS84	
1452	49.610149	22.607975
1453	49.610751	22.609382
1454	49.611132	22.610379
1455	49.610917	22.610886
1456	49.610523	22.611919
1457	49.610192	22.612685
1458	49.609760	22.613870
1459	49.609567	22.614312
1460	49.609409	22.614805
1461	49.608919	22.615961
1462	49.608686	22.616449
1463	49.607956	22.616363
1464	49.607172	22.616145
1465	49.605833	22.615900
1466	49.605516	22.616188
1467	49.605193	22.616602
1468	49.604184	22.617751
1469	49.602734	22.619505
1470	49.602479	22.619639
1471	49.601632	22.620646
1472	49.600980	22.621637
1473	49.600390	22.621426
1474	49.600147	22.621347
1475	49.599882	22.621272
1476	49.599538	22.621149
1477	49.598549	22.620774
1478	49.598048	22.620571
1479	49.597165	22.620303
1480	49.595845	22.619817
1481	49.595063	22.619535
1482	49.593578	22.619011
1483	49.591924	22.618496
1484	49.591912	22.618574
1485	49.593164	22.621323
1486	49.593680	22.622292
1487	49.594540	22.624137
1488	49.594643	22.624456
1489	49.595190	22.625610
1490	49.595200	22.626375
1491	49.595133	22.626880
1492	49.595110	22.627197
1493	49.595097	22.627627
1494	49.595098	22.628891
1495	49.595313	22.629018
1496	49.595150	22.629502
1497	49.595086	22.629539

Nr pkt.	Współrzędne punktów załamania granicy w układzie WGS84	
1498	49.595058	22.629875
1499	49.595016	22.631462
1500	49.594782	22.631456
1501	49.594131	22.631552
1502	49.593781	22.631607
1503	49.593501	22.631566
1504	49.593161	22.631583
1505	49.593027	22.631589
1506	49.592707	22.631656
1507	49.592660	22.631598
1508	49.592250	22.631634
1509	49.591450	22.631840
1510	49.590560	22.631901
1511	49.589808	22.632028
1512	49.589620	22.633365
1513	49.589323	22.635362
1514	49.588742	22.639145
1515	49.588422	22.641214
1516	49.588452	22.641852
1517	49.588305	22.641670
1518	49.587841	22.641180
1519	49.586741	22.639824
1520	49.586697	22.639700
1521	49.586670	22.639903
1522	49.586962	22.640330
1523	49.587769	22.641288
1524	49.588228	22.641861
1525	49.589018	22.642816
1526	49.589086	22.642924
1527	49.589274	22.642939
1528	49.589969	22.643821
1529	49.591151	22.645334
1530	49.591901	22.646289
1531	49.592103	22.648864
1532	49.592309	22.651941
1533	49.592318	22.652059
1534	49.592399	22.653238
1535	49.592586	22.655375
1536	49.592834	22.658825
1537	49.593066	22.662085
1538	49.593198	22.663948
1539	49.592632	22.664039
1540	49.592333	22.665265
1541	49.592219	22.665558
1542	49.591620	22.665667
1543	49.591477	22.665633

Nr pkt.	Współrzędne punktów załamania granicy w układzie WGS84	
1544	49.591205	22.666596
1545	49.590927	22.667486
1546	49.590888	22.667483
1547	49.590770	22.667836
1548	49.590574	22.668304
1549	49.590699	22.668790
1550	49.590731	22.668970
1551	49.590678	22.669200
1552	49.589148	22.670814
1553	49.587940	22.672079
1554	49.586719	22.673366
1555	49.585509	22.674640
1556	49.584699	22.675496
1557	49.584115	22.676187
1558	49.582777	22.678508
1559	49.581877	22.680049
1560	49.581813	22.680136
1561	49.581486	22.680811
1562	49.581219	22.681378
1563	49.580790	22.682167
1564	49.580671	22.682323
1565	49.580285	22.682979
1566	49.580144	22.683154
1567	49.579711	22.683782
1568	49.579659	22.683997
1569	49.579195	22.684701
1570	49.577961	22.684958
1571	49.577814	22.684991
1572	49.577613	22.685064
1573	49.577151	22.685188
1574	49.575709	22.685486
1575	49.574711	22.685592
1576	49.574456	22.685658
1577	49.573967	22.685804
1578	49.573437	22.685953
1579	49.573069	22.686068
1580	49.571722	22.684735
1581	49.570881	22.684229
1582	49.569707	22.683532
1583	49.568515	22.682820
1584	49.567338	22.682117
1585	49.566209	22.681444
1586	49.565016	22.680733
1587	49.563792	22.680007
1588	49.562631	22.679314
1589	49.561425	22.678594

Nr pkt.	Współrzędne punktów załamania granicy w układzie WGS84	
1590	49.560711	22.678172
1591	49.560276	22.678060
1592	49.559080	22.677764
1593	49.557824	22.677449
1594	49.556623	22.677156
1595	49.555432	22.676859
1596	49.554198	22.676550
1597	49.552386	22.676100
1598	49.551156	22.675564
1599	49.549976	22.675051
1600	49.549156	22.674692
1601	49.548349	22.673787
1602	49.546475	22.671699
1603	49.545322	22.670410
1604	49.543441	22.668309
1605	49.539664	22.664100
1606	49.538825	22.663156
1607	49.537356	22.659498
1608	49.535579	22.655072
1609	49.533417	22.649584
1610	49.532277	22.646664
1611	49.530739	22.642736
1612	49.529991	22.640831
1613	49.528792	22.641583
1614	49.527542	22.642368
1615	49.526296	22.643145
1616	49.525044	22.643927
1617	49.524336	22.644374
1618	49.523841	22.644713
1619	49.522619	22.645238
1620	49.521380	22.645767
1621	49.520142	22.646295
1622	49.518887	22.646832
1623	49.517643	22.647356
1624	49.516380	22.647885
1625	49.515132	22.648404
1626	49.513902	22.648922
1627	49.512624	22.649455
1628	49.511351	22.649987
1629	49.510136	22.650491
1630	49.508383	22.651219
1631	49.507662	22.652569
1632	49.506361	22.655007
1633	49.505017	22.657527
1634	49.503945	22.659460
1635	49.503722	22.659864

Nr pkt.	Współrzędne punktów załamania granicy w układzie WGS84	
1636	49.502690	22.661450
1637	49.501403	22.663430
1638	49.500445	22.664903
1639	49.498879	22.667857
1640	49.497528	22.670408
1641	49.497390	22.671788
1642	49.497002	22.676073
1643	49.496696	22.679395
1644	49.496393	22.682725
1645	49.496084	22.686105
1646	49.495797	22.689308
1647	49.495428	22.693364
1648	49.495129	22.696683
1649	49.493431	22.697634
1650	49.492173	22.698342
1651	49.490935	22.699034
1652	49.489707	22.699726
1653	49.488421	22.700443
1654	49.487215	22.700591
1655	49.485975	22.700755
1656	49.484745	22.700926
1657	49.483492	22.701086
1658	49.482285	22.701242
1659	49.481042	22.701393
1660	49.480880	22.701413
1661	49.480645	22.701477
1662	49.480353	22.701557
1663	49.478965	22.701934
1664	49.478648	22.702011
1665	49.477474	22.702330
1666	49.475054	22.702985
1667	49.473814	22.703309
1668	49.472562	22.703630
1669	49.470637	22.704123
1670	49.468355	22.704690
1671	49.465883	22.705308
1672	49.464184	22.705731
1673	49.462100	22.706261
1674	49.461796	22.706337
1675	49.461199	22.706469
1676	49.459769	22.706838
1677	49.457411	22.707438
1678	49.456255	22.707738
1679	49.453726	22.708534
1680	49.453271	22.708674
1681	49.449702	22.709562

Nr pkt.	Współrzędne punktów załamania granicy w układzie WGS84	
1682	49.448807	22.709734
1683	49.446380	22.710200
1684	49.445735	22.710326
1685	49.444250	22.710789
1686	49.443036	22.711164
1687	49.441835	22.711538
1688	49.440606	22.711909
1689	49.439296	22.712316
1690	49.438203	22.712665
1691	49.437552	22.712856
1692	49.435785	22.713747
1693	49.433778	22.714762
1694	49.432135	22.715590
1695	49.429966	22.716690
1696	49.427575	22.717660
1697	49.422210	22.719866
1698	49.421302	22.720243
1699	49.420120	22.720731
1700	49.418939	22.721251
1701	49.416259	22.722426
1702	49.415286	22.722896
1703	49.412869	22.724069
1704	49.410487	22.725214
1705	49.409825	22.725536
1706	49.407670	22.726904
1707	49.405403	22.728335
1708	49.403069	22.729749
1709	49.398603	22.732455
1710	49.395691	22.733620
1711	49.393254	22.734583
1712	49.390847	22.735516
1713	49.388490	22.736414
1714	49.385048	22.737842
1715	49.384164	22.738204
1716	49.384739	22.737131
1717	49.385117	22.736589
1718	49.385240	22.736428
1719	49.385156	22.735718
1720	49.384987	22.735347
1721	49.384941	22.735050
1722	49.384836	22.734867
1723	49.384683	22.734381
1724	49.384688	22.734074
1725	49.384685	22.733911
1726	49.384725	22.733787
1727	49.384783	22.733665

Nr pkt.	Współrzędne punktów załamania granicy w układzie WGS84	
1728	49.384799	22.733526
1729	49.384800	22.733282
1730	49.384846	22.733014
1731	49.384846	22.732907
1732	49.384943	22.732597
1733	49.384996	22.732361
1734	49.385062	22.731949
1735	49.385069	22.731536
1736	49.385075	22.731273
1737	49.385173	22.731070
1738	49.385217	22.730888
1739	49.385292	22.730769
1740	49.385320	22.730582
1741	49.385517	22.730536
1742	49.385620	22.730391
1743	49.385758	22.729940
1744	49.385468	22.729711
1745	49.385534	22.729478
1746	49.385605	22.729120
1747	49.385527	22.728870
1748	49.385449	22.728624
1749	49.385279	22.728156
1750	49.385172	22.727992
1751	49.384974	22.727724
1752	49.384981	22.727348
1753	49.384890	22.727258
1754	49.384409	22.726957
1755	49.383576	22.726523
1756	49.383480	22.726369
1757	49.383294	22.726132
1758	49.383023	22.726125
1759	49.382876	22.726064
1760	49.382852	22.725781
1761	49.382711	22.725630
1762	49.382626	22.725505
1763	49.382681	22.725357
1764	49.382640	22.724937
1765	49.382728	22.724815
1766	49.382270	22.724058
1767	49.381926	22.723966
1768	49.381772	22.723829
1769	49.381668	22.723913
1770	49.381539	22.723875
1771	49.381314	22.723352
1772	49.380970	22.722816
1773	49.380829	22.722788

Nr pkt.	Współrzędne punktów załamania granicy w układzie WGS84	
1774	49.380574	22.722186
1775	49.380648	22.722067
1776	49.381024	22.721281
1777	49.381211	22.720820
1778	49.381355	22.720435
1779	49.381558	22.720101
1780	49.381780	22.719817
1781	49.381972	22.719572
1782	49.382163	22.719336
1783	49.382360	22.719142
1784	49.382705	22.718883
1785	49.383392	22.718366
1786	49.383645	22.718167
1787	49.383760	22.718053
1788	49.383968	22.717687
1789	49.384243	22.716780
1790	49.384353	22.716451
1791	49.384682	22.715866
1792	49.384895	22.715507
1793	49.385009	22.715137
1794	49.385222	22.714727
1795	49.385243	22.714711
1796	49.385763	22.713718
1797	49.386259	22.712660
1798	49.386490	22.712144
1799	49.386873	22.711419
1800	49.386917	22.711379
1801	49.386938	22.711332
1802	49.386964	22.711274
1803	49.388051	22.709206
1804	49.388350	22.708542
1805	49.388463	22.708243
1806	49.388718	22.707450
1807	49.388867	22.707044
1808	49.389204	22.706492
1809	49.389372	22.706192
1810	49.389479	22.705905
1811	49.389745	22.705104
1812	49.389808	22.704891
1813	49.389978	22.704408
1814	49.390181	22.703947
1815	49.390389	22.703590
1816	49.390768	22.702837
1817	49.390873	22.702576
1818	49.390981	22.702234
1819	49.391142	22.701767

Nr pkt.	Współrzędne punktów załamania granicy w układzie WGS84	
1820	49.391226	22.701397
1821	49.391537	22.700128
1822	49.391712	22.699537
1823	49.391842	22.699148
1824	49.391982	22.698890
1825	49.392578	22.697953
1826	49.392878	22.697497
1827	49.394129	22.695564
1828	49.394333	22.695223
1829	49.394434	22.695060
1830	49.394560	22.694701
1831	49.394637	22.694325
1832	49.394784	22.693659
1833	49.394818	22.693398
1834	49.394807	22.692814
1835	49.394767	22.692289
1836	49.394730	22.691982
1837	49.394722	22.691780
1838	49.394745	22.691541
1839	49.394789	22.691317
1840	49.394918	22.690718
1841	49.395036	22.690303
1842	49.395145	22.689884
1843	49.395277	22.689347
1844	49.395340	22.689011
1845	49.395462	22.688418
1846	49.395548	22.688070
1847	49.395575	22.687940
1848	49.395700	22.687561
1849	49.395846	22.687210
1850	49.396153	22.686587
1851	49.396390	22.686019
1852	49.396604	22.685277
1853	49.396874	22.683522
1854	49.397071	22.682099
1855	49.397123	22.681803
1856	49.397262	22.681245
1857	49.397322	22.681053
1858	49.397373	22.680937
1859	49.397563	22.680452
1860	49.397729	22.680055
1861	49.397867	22.679672
1862	49.398023	22.679340
1863	49.398151	22.679154
1864	49.398379	22.678888
1865	49.398823	22.678437

Nr pkt.	Współrzędne punktów załamania granicy w układzie WGS84	
1866	49.398998	22.678232
1867	49.399717	22.677445
1868	49.400041	22.677106
1869	49.400308	22.676864
1870	49.400641	22.676603
1871	49.400857	22.676466
1872	49.400995	22.676304
1873	49.401112	22.676113
1874	49.401245	22.675848
1875	49.401742	22.674049
1876	49.401742	22.673971
1877	49.401916	22.673327
1878	49.402016	22.672747
1879	49.402204	22.670923
1880	49.402360	22.670074
1881	49.402607	22.668805
1882	49.402693	22.668513
1883	49.402915	22.667501
1884	49.402932	22.667342
1885	49.403008	22.667065
1886	49.403151	22.666522
1887	49.403451	22.665806
1888	49.403467	22.665813
1889	49.403923	22.664600
1890	49.404054	22.664291
1891	49.404134	22.664043
1892	49.404329	22.663271
1893	49.404431	22.662864
1894	49.404646	22.661932
1895	49.404883	22.660918
1896	49.405054	22.660456
1897	49.405234	22.660223
1898	49.405768	22.659766
1899	49.405928	22.659619
1900	49.406314	22.659251
1901	49.406404	22.659154
1902	49.406544	22.658954
1903	49.406797	22.658542
1904	49.406995	22.658196
1905	49.407449	22.657115
1906	49.407525	22.656904
1907	49.407559	22.656805
1908	49.407908	22.655855
1909	49.407966	22.655786
1910	49.408509	22.655876
1911	49.409749	22.656690

Nr pkt.	Współrzędne punktów załamania granicy w układzie WGS84	
1912	49.410022	22.656818
1913	49.410109	22.656753
1914	49.410261	22.656590
1915	49.411091	22.654831
1916	49.411667	22.653589
1917	49.411902	22.652929
1918	49.412014	22.652524
1919	49.412218	22.651844
1920	49.412446	22.651125
1921	49.412440	22.650756
1922	49.412303	22.650232
1923	49.412196	22.649742
1924	49.412216	22.648995
1925	49.412175	22.648589
1926	49.412135	22.648155
1927	49.411896	22.647096
1928	49.411876	22.646489
1929	49.411853	22.645955
1930	49.411959	22.645146
1931	49.411938	22.644437
1932	49.411805	22.644002
1933	49.411147	22.642916
1934	49.410754	22.642400
1935	49.410714	22.642251
1936	49.410761	22.641864
1937	49.410919	22.640640
1938	49.410938	22.640284
1939	49.410993	22.639927
1940	49.410995	22.639871
1941	49.411055	22.639670
1942	49.411420	22.639339
1943	49.411623	22.638817
1944	49.411762	22.638507
1945	49.411967	22.638331
1946	49.412170	22.638364
1947	49.412296	22.638255
1948	49.412454	22.637906
1949	49.412707	22.637595
1950	49.412801	22.637532
1951	49.413033	22.637508
1952	49.413397	22.638088
1953	49.413434	22.638080
1954	49.413529	22.637931
1955	49.413608	22.637496
1956	49.413549	22.637052
1957	49.413325	22.636164

Nr pkt.	Współrzędne punktów załamania granicy w układzie WGS84	
1958	49.413275	22.635351
1959	49.413319	22.634665
1960	49.413336	22.634496
1961	49.413368	22.633994
1962	49.413403	22.633877
1963	49.413562	22.633781
1964	49.413706	22.633968
1965	49.414081	22.634712
1966	49.414110	22.634745
1967	49.414192	22.634501
1968	49.414294	22.633881
1969	49.414183	22.632784
1970	49.414021	22.631950
1971	49.414043	22.631312
1972	49.414188	22.630838
1973	49.414204	22.630687
1974	49.414257	22.630544
1975	49.414452	22.630322
1976	49.414552	22.630345
1977	49.414666	22.630453
1978	49.415022	22.630965
1979	49.415174	22.631113
1980	49.415356	22.631354
1981	49.415460	22.631411
1982	49.415553	22.631386
1983	49.415631	22.631186
1984	49.415665	22.631079
1985	49.415687	22.630904
1986	49.415678	22.630476
1987	49.415594	22.630007
1988	49.415518	22.629520
1989	49.415439	22.629092
1990	49.415332	22.628776
1991	49.415251	22.628254
1992	49.415263	22.628104
1993	49.415260	22.628034
1994	49.415318	22.627423
1995	49.415469	22.627047
1996	49.415561	22.626918
1997	49.415742	22.626795
1998	49.415904	22.626764
1999	49.416273	22.626641
2000	49.416504	22.626614
2001	49.416664	22.626700
2002	49.416806	22.626994
2003	49.416776	22.627290

Nr pkt.	Współrzędne punktów załamania granicy w układzie WGS84	
2004	49.416686	22.627417
2005	49.416705	22.627499
2006	49.416781	22.627561
2007	49.416854	22.627734
2008	49.416876	22.627992
2009	49.416995	22.628355
2010	49.417110	22.628513
2011	49.417208	22.628585
2012	49.417300	22.628585
2013	49.417405	22.628543
2014	49.417476	22.628571
2015	49.417675	22.628877
2016	49.417826	22.629029
2017	49.417983	22.629107
2018	49.418131	22.629101
2019	49.418207	22.629013
2020	49.418259	22.628871
2021	49.418250	22.628617
2022	49.418298	22.628340
2023	49.418425	22.627794
2024	49.418565	22.627271
2025	49.418588	22.627175
2026	49.418603	22.626991
2027	49.418695	22.626720
2028	49.418739	22.626557
2029	49.418788	22.626432
2030	49.418808	22.626339
2031	49.418806	22.626043
2032	49.418712	22.625527
2033	49.418651	22.624522
2034	49.418732	22.624033
2035	49.418728	22.623926
2036	49.418809	22.623591
2037	49.418794	22.623445
2038	49.418704	22.623193
2039	49.418692	22.622990
2040	49.418715	22.622886
2041	49.418696	22.622432
2042	49.418819	22.622234
2043	49.419408	22.622274
2044	49.419566	22.622314
2045	49.419816	22.622298
2046	49.419878	22.622263
2047	49.419975	22.622348
2048	49.420142	22.622317
2049	49.420302	22.622128

Nr pkt.	Współrzędne punktów załamania granicy w układzie WGS84	
2050	49.420387	22.622055
2051	49.420542	22.621837
2052	49.420634	22.621592
2053	49.420721	22.621290
2054	49.420710	22.620965
2055	49.420723	22.620515
2056	49.420781	22.620410
2057	49.420862	22.620445
2058	49.420939	22.620263
2059	49.421029	22.620178
2060	49.421208	22.620147
2061	49.421372	22.620331
2062	49.421486	22.620473
2063	49.421568	22.620299
2064	49.421734	22.619883
2065	49.421667	22.619563
2066	49.421499	22.619137
2067	49.421176	22.618764
2068	49.421063	22.618767
2069	49.420926	22.619020
2070	49.420862	22.619078
2071	49.420674	22.619203
2072	49.420519	22.619108
2073	49.420405	22.618947
2074	49.420460	22.618718
2075	49.420642	22.618434
2076	49.420669	22.617960
2077	49.420749	22.617635
2078	49.420870	22.617463
2079	49.421278	22.617025
2080	49.421699	22.616660
2081	49.422121	22.616234
2082	49.422456	22.616031
2083	49.422751	22.616078
2084	49.422925	22.616184
2085	49.423037	22.616319
2086	49.423244	22.616386
2087	49.423680	22.616335
2088	49.423806	22.616114
2089	49.424055	22.616255
2090	49.424224	22.616233
2091	49.424428	22.615521
2092	49.424843	22.614747
2093	49.424972	22.614414
2094	49.425123	22.613897
2095	49.425260	22.613268

Nr pkt.	Współrzędne punktów załamania granicy w układzie WGS84	
2096	49.425271	22.612953
2097	49.425290	22.612848
2098	49.425294	22.612647
2099	49.425323	22.612404
2100	49.425390	22.611652
2101	49.425451	22.611358
2102	49.425484	22.610725
2103	49.425603	22.610105
2104	49.425502	22.609678
2105	49.425319	22.609217
2106	49.425398	22.608861
2107	49.425508	22.608582
2108	49.425611	22.608513
2109	49.425716	22.608470
2110	49.425874	22.608228
2111	49.426211	22.608034
2112	49.426860	22.608338
2113	49.427038	22.608953
2114	49.427300	22.609411
2115	49.427531	22.609070
2116	49.427899	22.608042
2117	49.427974	22.607806
2118	49.428167	22.607308
2119	49.428405	22.606540
2120	49.428564	22.606320
2121	49.428729	22.606036
2122	49.428974	22.605911
2123	49.429149	22.605883
2124	49.429372	22.605827
2125	49.429576	22.605690
2126	49.429722	22.605525
2127	49.429846	22.605359
2128	49.429868	22.605321
2129	49.429910	22.605080
2130	49.430064	22.604720
2131	49.430177	22.604552
2132	49.430305	22.604500
2133	49.430392	22.604498
2134	49.430651	22.604753
2135	49.430766	22.605157
2136	49.430830	22.605286
2137	49.430998	22.605278
2138	49.431218	22.604702
2139	49.431438	22.604177
2140	49.431512	22.604017
2141	49.431682	22.603729

Nr pkt.	Współrzędne punktów załamania granicy w układzie WGS84	
2142	49.431815	22.603631
2143	49.432069	22.603551
2144	49.432117	22.603596
2145	49.432212	22.603605
2146	49.432471	22.603697
2147	49.432706	22.603985
2148	49.432778	22.604022
2149	49.432967	22.603989
2150	49.433103	22.603864
2151	49.433296	22.603795
2152	49.433423	22.603738
2153	49.433740	22.603642
2154	49.433896	22.603568
2155	49.433898	22.603509
2156	49.433887	22.603317
2157	49.434137	22.603219
2158	49.434785	22.603068
2159	49.435011	22.603046
2160	49.435323	22.602951
2161	49.435528	22.602924
2162	49.435879	22.602917
2163	49.436087	22.602976
2164	49.436280	22.603085
2165	49.436388	22.603228
2166	49.436410	22.603088
2167	49.436945	22.603941
2168	49.437497	22.604094
2169	49.438116	22.603309
2170	49.438355	22.603125
2171	49.438719	22.603503
2172	49.439134	22.604390
2173	49.439399	22.604908
2174	49.439730	22.605192
2175	49.439778	22.605311
2176	49.440099	22.605596
2177	49.440344	22.605819
2178	49.440963	22.606489
2179	49.441730	22.607226
2180	49.441902	22.607615
2181	49.441928	22.608050
2182	49.442119	22.608557
2183	49.443449	22.610420
2184	49.444203	22.611128
2185	49.445074	22.612110
2186	49.445578	22.612484
2187	49.445779	22.612687

Nr pkt.	Współrzędne punktów załamania granicy w układzie WGS84	
2188	49.445873	22.612787
2189	49.446031	22.612603
2190	49.446335	22.612272
2191	49.446747	22.611559
2192	49.447389	22.610509
2193	49.447430	22.610423
2194	49.448036	22.609410
2195	49.448102	22.609298
2196	49.448164	22.609204
2197	49.448285	22.609094
2198	49.448964	22.608601
2199	49.449335	22.608290
2200	49.449501	22.608072
2201	49.451420	22.605801
2202	49.452021	22.605172
2203	49.452510	22.604627
2204	49.453865	22.603152
2205	49.454762	22.602183
2206	49.455010	22.601899
2207	49.455281	22.601630
2208	49.455888	22.600749
2209	49.456067	22.600554
2210	49.456386	22.600410
2211	49.456454	22.600441
2212	49.456816	22.600283
2213	49.457058	22.600295
2214	49.457245	22.600239
2215	49.457949	22.599816
2216	49.458104	22.599749
2217	49.458402	22.599574
2218	49.458495	22.599459
2219	49.458767	22.598883
2220	49.459267	22.597866
2221	49.459472	22.597466
2222	49.459929	22.596507
2223	49.460529	22.595231
2224	49.461066	22.594068
2225	49.462352	22.591692
2226	49.462554	22.591316
2227	49.462791	22.590512
2228	49.463041	22.588566
2229	49.463586	22.586756
2230	49.464443	22.583909
2231	49.464475	22.583836
2232	49.464521	22.583678
2233	49.465137	22.582396

Nr pkt.	Współrzędne punktów załamania granicy w układzie WGS84	
2234	49.465322	22.582001
2235	49.465419	22.581773
2236	49.465474	22.581681
2237	49.465690	22.580545
2238	49.465830	22.579759
2239	49.465894	22.579444
2240	49.465946	22.579127
2241	49.466112	22.578841
2242	49.466137	22.578853
2243	49.466181	22.578768
2244	49.466366	22.577856
2245	49.466402	22.577430
2246	49.466409	22.577240
2247	49.466436	22.577073
2248	49.466537	22.576707
2249	49.466743	22.576079
2250	49.466923	22.575461
2251	49.467079	22.574755
2252	49.467278	22.574074
2253	49.467678	22.573384
2254	49.467851	22.572965
2255	49.467960	22.572556
2256	49.468092	22.572009
2257	49.468227	22.571355
2258	49.468346	22.570636
2259	49.468531	22.569415
2260	49.468764	22.567855
2261	49.468867	22.567242
2262	49.468963	22.566556
2263	49.469047	22.566038
2264	49.469231	22.564774
2265	49.469295	22.564326
2266	49.469368	22.563918
2267	49.469422	22.563695
2268	49.469937	22.562331
2269	49.470173	22.561685
2270	49.470213	22.560681
2271	49.470228	22.559640
2272	49.470261	22.558941
2273	49.470292	22.558020
2274	49.470276	22.557466
2275	49.470309	22.556752
2276	49.470353	22.556043
2277	49.470365	22.555376
2278	49.470462	22.554763
2279	49.470556	22.554309

Nr pkt.	Współrzędne punktów załamania granicy w układzie WGS84	
2280	49.470638	22.553896
2281	49.470736	22.553329
2282	49.470804	22.552986
2283	49.470873	22.552513
2284	49.470948	22.551954
2285	49.471144	22.551336
2286	49.471170	22.551213
2287	49.471189	22.550972
2288	49.471377	22.550166
2289	49.471510	22.549781
2290	49.471634	22.549413
2291	49.471714	22.549202
2292	49.471807	22.549027
2293	49.471896	22.548903
2294	49.472130	22.548623
2295	49.472220	22.548491
2296	49.472442	22.548023
2297	49.472779	22.547297
2298	49.473114	22.546598
2299	49.473308	22.546125
2300	49.473941	22.544799
2301	49.474168	22.544264
2302	49.474032	22.544143
2303	49.473414	22.543662
2304	49.473160	22.543429
2305	49.473025	22.543193
2306	49.472951	22.542984
2307	49.472829	22.542920
2308	49.472704	22.542940
2309	49.471947	22.542322
2310	49.471040	22.541433
2311	49.470955	22.541350
2312	49.469859	22.540411
2313	49.469601	22.540190
2314	49.468943	22.539529
2315	49.468477	22.538889
2316	49.468012	22.538386
2317	49.467379	22.537792
2318	49.466818	22.537356
2319	49.466265	22.536795
2320	49.465738	22.536224
2321	49.464852	22.535423
2322	49.464443	22.534936
2323	49.463020	22.533368
2324	49.462947	22.533519
2325	49.462759	22.533632

Nr pkt.	Współrzędne punktów załamania granicy w układzie WGS84	
2326	49.462411	22.534300
2327	49.462109	22.534894
2328	49.461868	22.535544
2329	49.461476	22.536743
2330	49.461409	22.536972
2331	49.461257	22.537606
2332	49.461069	22.538438
2333	49.460881	22.539146
2334	49.460648	22.539874
2335	49.460385	22.540628
2336	49.460155	22.541183
2337	49.459821	22.541922
2338	49.459549	22.542584
2339	49.459265	22.543186
2340	49.459004	22.543948
2341	49.458821	22.544738
2342	49.458600	22.545443
2343	49.458355	22.546151
2344	49.457899	22.547637
2345	49.457765	22.548422
2346	49.457625	22.549421
2347	49.455795	22.545936
2348	49.453401	22.544113
2349	49.453220	22.543971
2350	49.451946	22.542339
2351	49.451038	22.541777
2352	49.449968	22.541307
2353	49.449398	22.540801
2354	49.448858	22.540031
2355	49.448296	22.539694
2356	49.447985	22.539378
2357	49.447958	22.539351
2358	49.447898	22.539211
2359	49.447850	22.539186
2360	49.447760	22.539057
2361	49.447638	22.539051
2362	49.447635	22.538899
2363	49.447548	22.538934
2364	49.447570	22.539067
2365	49.447528	22.539061
2366	49.447388	22.539091
2367	49.447230	22.539178
2368	49.446980	22.539223
2369	49.446890	22.539097
2370	49.446814	22.539137
2371	49.446520	22.539030



Nr pkt.	Współrzędne punktów załamania granicy w układzie WGS84	
2372	49.446390	22.539094
2373	49.446382	22.538866
2374	49.446231	22.538670
2375	49.446098	22.538371
2376	49.446018	22.538261
2377	49.445884	22.538001
2378	49.445761	22.537677
2379	49.445714	22.537563
2380	49.445668	22.537471
2381	49.445635	22.537437
2382	49.445288	22.537031
2383	49.444360	22.536353
2384	49.444139	22.536192
2385	49.443780	22.536009
2386	49.442015	22.535158
2387	49.440797	22.534550
2388	49.438787	22.533559
2389	49.438002	22.535910
2390	49.437673	22.535574
2391	49.437380	22.535539
2392	49.437043	22.535172
2393	49.436727	22.534985
2394	49.436502	22.535051
2395	49.436216	22.535633
2396	49.435921	22.535821
2397	49.435556	22.535668
2398	49.435256	22.535700
2399	49.435140	22.535766
2400	49.435108	22.535722
2401	49.435163	22.535493
2402	49.435088	22.535449
2403	49.434919	22.535532
2404	49.434708	22.535492
2405	49.434608	22.535329
2406	49.434557	22.535310
2407	49.434488	22.535306
2408	49.434157	22.535210
2409	49.433915	22.534995
2410	49.433866	22.535021
2411	49.433733	22.534972
2412	49.433664	22.534967
2413	49.433638	22.534894
2414	49.433575	22.534850
2415	49.433652	22.534632
2416	49.433687	22.534672
2417	49.433690	22.534635

Nr pkt.	Współrzędne punktów załamania granicy w układzie WGS84	
2418	49.433613	22.534469
2419	49.433386	22.534353
2420	49.433330	22.534268
2421	49.433084	22.533837
2422	49.433075	22.533712
2423	49.432987	22.533695
2424	49.432814	22.533433
2425	49.432727	22.533385
2426	49.432618	22.533174
2427	49.432338	22.533114
2428	49.432294	22.533049
2429	49.432342	22.532856
2430	49.432252	22.532703
2431	49.432060	22.532687
2432	49.431815	22.532707
2433	49.431692	22.531778
2434	49.431452	22.531372
2435	49.431339	22.531364
2436	49.431302	22.531453
2437	49.431230	22.531465
2438	49.431201	22.531450
2439	49.431187	22.531365
2440	49.431087	22.531205
2441	49.431044	22.531066
2442	49.430974	22.530903
2443	49.430853	22.530868
2444	49.430716	22.530898
2445	49.430674	22.530845
2446	49.430633	22.530744
2447	49.430578	22.530642
2448	49.430454	22.530550
2449	49.430384	22.530434
2450	49.430097	22.530175
2451	49.430053	22.529848
2452	49.430046	22.529791
2453	49.430081	22.529416
2454	49.430317	22.527380
2455	49.430367	22.526919
2456	49.430396	22.526542
2457	49.430455	22.526114
2458	49.430567	22.525109
2459	49.430642	22.524252
2460	49.430689	22.524024
2461	49.430737	22.523445
2462	49.430791	22.522977
2463	49.430871	22.521862

Nr pkt.	Współrzędne punktów załamania granicy w układzie WGS84	
2464	49.430995	22.520365
2465	49.431052	22.519725
2466	49.431059	22.519602
2467	49.431192	22.518201
2468	49.431248	22.517659
2469	49.431447	22.516899
2470	49.431511	22.516708
2471	49.431658	22.516389
2472	49.431912	22.515771
2473	49.432297	22.514954
2474	49.433050	22.513285
2475	49.433459	22.512407
2476	49.433792	22.511650
2477	49.434146	22.510792
2478	49.434688	22.509337
2479	49.435212	22.508035
2480	49.435294	22.507815
2481	49.435328	22.507671
2482	49.435389	22.507489
2483	49.435447	22.507183
2484	49.435533	22.506570
2485	49.435771	22.505019
2486	49.436126	22.502641
2487	49.436219	22.502160
2488	49.436302	22.501852
2489	49.436430	22.501559
2490	49.436666	22.501116
2491	49.437132	22.500369
2492	49.437797	22.499268
2493	49.438074	22.498808
2494	49.438412	22.498283
2495	49.438786	22.497689
2496	49.438983	22.497348
2497	49.439556	22.496424
2498	49.440229	22.495327
2499	49.440505	22.494900
2500	49.440645	22.494754
2501	49.440668	22.494695
2502	49.440730	22.494671
2503	49.440976	22.494411
2504	49.441309	22.494149
2505	49.441792	22.493794
2506	49.442324	22.493443
2507	49.443043	22.492918
2508	49.443276	22.492760
2509	49.443671	22.492505

Nr pkt.	Współrzędne punktów załamania granicy w układzie WGS84	
2510	49.443877	22.492354
2511	49.444059	22.492103
2512	49.444131	22.491976
2513	49.444184	22.491917
2514	49.444284	22.491696
2515	49.444561	22.490891
2516	49.444844	22.489971
2517	49.444962	22.489511
2518	49.445027	22.489150
2519	49.445104	22.488641
2520	49.445294	22.487394
2521	49.445494	22.485986
2522	49.445579	22.485420
2523	49.445791	22.483975
2524	49.445963	22.482776
2525	49.446031	22.482405
2526	49.446154	22.482043
2527	49.446351	22.481734
2528	49.446581	22.481514
2529	49.447631	22.480617
2530	49.447913	22.480465
2531	49.448250	22.480353
2532	49.448440	22.480338
2533	49.448481	22.480312
2534	49.448535	22.480342
2535	49.448851	22.480378
2536	49.448884	22.480399
2537	49.448941	22.480337
2538	49.449277	22.480543
2539	49.449534	22.480743
2540	49.449879	22.480924
2541	49.450419	22.481285
2542	49.450525	22.481344
2543	49.450665	22.481411
2544	49.450824	22.481367
2545	49.451438	22.480548
2546	49.451616	22.480332
2547	49.451788	22.480068
2548	49.452255	22.479415
2549	49.452703	22.478831
2550	49.452735	22.478767
2551	49.452924	22.478512
2552	49.452956	22.478462
2553	49.453201	22.478120
2554	49.453473	22.477808
2555	49.453932	22.477491

Nr pkt.	Współrzędne punktów załamania granicy w układzie WGS84
2556	49.454793 , 22.476960
2557	49.455276 , 22.476662
2558	49.456061 , 22.476208
2559	49.457225 , 22.475487
2560	49.457502 , 22.475347
2561	49.457790 , 22.475218
2562	49.458000 , 22.475179
2563	49.459470 , 22.475280
2564	49.459934 , 22.475292
2565	49.460153 , 22.475284
2566	49.460419 , 22.475252
2567	49.460648 , 22.474980
2568	49.460952 , 22.474560
2569	49.461280 , 22.474072
2570	49.461530 , 22.473668
2571	49.461849 , 22.473175
2572	49.462817 , 22.471633
2573	49.463342 , 22.470817
2574	49.463562 , 22.470453
2575	49.464016 , 22.469757
2576	49.464662 , 22.468673
2577	49.465235 , 22.467798
2578	49.465325 , 22.467667
2579	49.465795 , 22.466909
2580	49.466152 , 22.466285
2581	49.466534 , 22.465731
2582	49.466576 , 22.465700
2583	49.467196 , 22.464676
2584	49.467345 , 22.464454
2585	49.468318 , 22.462881
2586	49.469247 , 22.461426
2587	49.469731 , 22.460653
2588	49.469864 , 22.460439
2589	49.470408 , 22.459588
2590	49.470643 , 22.459236
2591	49.470672 , 22.459128
2592	49.471123 , 22.458443
2593	49.472073 , 22.456940
2594	49.474086 , 22.453707
2595	49.474484 , 22.453067
2596	49.474758 , 22.452618
2597	49.474862 , 22.452411
2598	49.474997 , 22.452100
2599	49.475083 , 22.451739
2600	49.475157 , 22.451328
2601	49.475190 , 22.450637

Nr pkt.	Współrzędne punktów załamania granicy w układzie WGS84
2602	49.475177 , 22.450534
2603	49.475050 , 22.448483
2604	49.475014 , 22.448229
2605	49.475000 , 22.448035
2606	49.475007 , 22.447799
2607	49.475026 , 22.447605
2608	49.475055 , 22.447481
2609	49.475136 , 22.447238
2610	49.475323 , 22.446856
2611	49.475451 , 22.446658
2612	49.475540 , 22.446562
2613	49.475585 , 22.446564
2614	49.476503 , 22.445296
2615	49.476554 , 22.445234
2616	49.476720 , 22.444996
2617	49.476843 , 22.444839
2618	49.476976 , 22.444560
2619	49.477102 , 22.444270
2620	49.477519 , 22.442983
2621	49.477644 , 22.442580
2622	49.477773 , 22.442069
2623	49.477866 , 22.441748
2624	49.477886 , 22.441576
2625	49.477814 , 22.441193
2626	49.477765 , 22.440951
2627	49.477652 , 22.440551
2628	49.477131 , 22.438510
2629	49.476676 , 22.436994
2630	49.476463 , 22.436432
2631	49.476285 , 22.436062
2632	49.476018 , 22.435355
2633	49.475736 , 22.434578
2634	49.475638 , 22.434155
2635	49.475516 , 22.433648
2636	49.475447 , 22.433315
2637	49.475350 , 22.432908
2638	49.474411 , 22.430575
2639	49.474210 , 22.430135
2640	49.473939 , 22.429547
2641	49.473652 , 22.428819
2642	49.472786 , 22.427021
2643	49.472320 , 22.426041
2644	49.471855 , 22.425117
2645	49.471490 , 22.424308
2646	49.471227 , 22.423672
2647	49.470979 , 22.422982

Nr pkt.	Współrzędne punktów załamania granicy w układzie WGS84
2648	49.470846 , 22.422721
2649	49.470372 , 22.422115
2650	49.470548 , 22.421780
2651	49.470562 , 22.421591
2652	49.470519 , 22.420406
2653	49.470522 , 22.420036
2654	49.470577 , 22.419676
2655	49.470705 , 22.419139
2656	49.471105 , 22.418098
2657	49.471164 , 22.417916
2658	49.471226 , 22.417632
2659	49.471376 , 22.416796
2660	49.471490 , 22.416033
2661	49.471952 , 22.413189
2662	49.472105 , 22.412329
2663	49.472137 , 22.412214
2664	49.472217 , 22.411690
2665	49.472394 , 22.410547
2666	49.472425 , 22.410265
2667	49.472461 , 22.409901
2668	49.472425 , 22.409014
2669	49.472396 , 22.408446
2670	49.472311 , 22.407995
2671	49.472131 , 22.407646
2672	49.471998 , 22.407399
2673	49.471751 , 22.407002
2674	49.470650 , 22.405342
2675	49.469432 , 22.403499
2676	49.469254 , 22.403184
2677	49.469006 , 22.402755
2678	49.468540 , 22.401918
2679	49.467909 , 22.400799
2680	49.467208 , 22.399548
2681	49.466987 , 22.399250
2682	49.466788 , 22.399061
2683	49.466503 , 22.398901
2684	49.466158 , 22.398889
2685	49.465513 , 22.398817
2686	49.465295 , 22.398856
2687	49.465073 , 22.398856
2688	49.464920 , 22.398762
2689	49.464666 , 22.398339
2690	49.464491 , 22.397982
2691	49.464279 , 22.398256
2692	49.464224 , 22.397958
2693	49.464052 , 22.398019

Nr pkt.	Współrzędne punktów załamania granicy w układzie WGS84
2694	49.463993 , 22.397981
2695	49.463590 , 22.397513
2696	49.463462 , 22.397339
2697	49.463453 , 22.397292
2698	49.463286 , 22.397092
2699	49.462961 , 22.396750
2700	49.463054 , 22.396331
2701	49.462350 , 22.396045
2702	49.462286 , 22.396424
2703	49.461778 , 22.396259
2704	49.461703 , 22.396189
2705	49.461477 , 22.395929
2706	49.461149 , 22.395933
2707	49.460772 , 22.395878
2708	49.460413 , 22.395785
2709	49.460263 , 22.395801
2710	49.460166 , 22.395769
2711	49.460063 , 22.395676
2712	49.459918 , 22.395640
2713	49.459734 , 22.395654
2714	49.459606 , 22.395758
2715	49.459201 , 22.395324
2716	49.459235 , 22.395112
2717	49.458913 , 22.394866
2718	49.458748 , 22.394857
2719	49.458525 , 22.394617
2720	49.458458 , 22.393867
2721	49.458227 , 22.393853
2722	49.458154 , 22.393802
2723	49.457956 , 22.392423
2724	49.457953 , 22.391788
2725	49.458005 , 22.391321
2726	49.458056 , 22.391047
2727	49.458115 , 22.390807
2728	49.458267 , 22.390384
2729	49.458251 , 22.390302
2730	49.458307 , 22.390180
2731	49.458526 , 22.389664
2732	49.458972 , 22.389158
2733	49.459099 , 22.389166
2734	49.459432 , 22.388652
2735	49.459726 , 22.388460
2736	49.459764 , 22.388204
2737	49.460225 , 22.387764
2738	49.460419 , 22.387678
2739	49.460461 , 22.387765

Nr pkt.	Współrzędne punktów załamania granicy w układzie WGS84
2740	49.460634 , 22.387553
2741	49.461379 , 22.386587
2742	49.461681 , 22.386052
2743	49.461946 , 22.385403
2744	49.462104 , 22.384741
2745	49.462201 , 22.384454
2746	49.462674 , 22.383212
2747	49.462934 , 22.382137
2748	49.463167 , 22.381601
2749	49.463727 , 22.380774
2750	49.463958 , 22.380501
2751	49.464223 , 22.380344
2752	49.464380 , 22.380384
2753	49.464730 , 22.380145
2754	49.464821 , 22.380303
2755	49.465040 , 22.380151
2756	49.465744 , 22.379450
2757	49.465767 , 22.379470
2758	49.466050 , 22.379183
2759	49.466634 , 22.378412
2760	49.467153 , 22.377593
2761	49.467371 , 22.377594
2762	49.467403 , 22.377333
2763	49.467670 , 22.376749
2764	49.468036 , 22.376742
2765	49.468272 , 22.376615
2766	49.468138 , 22.376156
2767	49.468509 , 22.375664
2768	49.468833 , 22.375524
2769	49.469081 , 22.375506
2770	49.469302 , 22.375556
2771	49.469730 , 22.375585
2772	49.470182 , 22.376070
2773	49.470929 , 22.376044
2774	49.470992 , 22.376285
2775	49.471488 , 22.376099
2776	49.472444 , 22.376410
2777	49.472897 , 22.376096
2778	49.472928 , 22.376033
2779	49.472903 , 22.375688
2780	49.473261 , 22.375680
2781	49.473825 , 22.375608
2782	49.474037 , 22.375688
2783	49.474287 , 22.376055
2784	49.474801 , 22.376252
2785	49.475338 , 22.376272

Nr pkt.	Współrzędne punktów załamania granicy w układzie WGS84
2786	49.475614 , 22.376540
2787	49.476344 , 22.376139
2788	49.477017 , 22.375922
2789	49.477290 , 22.375616
2790	49.477923 , 22.375181
2791	49.478208 , 22.374701
2792	49.478529 , 22.374080
2793	49.478922 , 22.373279
2794	49.479208 , 22.372723
2795	49.479728 , 22.371840
2796	49.480204 , 22.371304
2797	49.480411 , 22.371295
2798	49.480524 , 22.371423
2799	49.480695 , 22.371468
2800	49.481151 , 22.370856
2801	49.481511 , 22.370147
2802	49.481325 , 22.369091
2803	49.481363 , 22.368541
2804	49.481415 , 22.368460
2805	49.481563 , 22.367377
2806	49.481615 , 22.367353
2807	49.481681 , 22.366781
2808	49.481674 , 22.366231
2809	49.481851 , 22.365698
2810	49.481782 , 22.365627
2811	49.481984 , 22.365238
2812	49.482203 , 22.364681
2813	49.482152 , 22.364627
2814	49.482442 , 22.363650
2815	49.482707 , 22.363036
2816	49.482774 , 22.362796
2817	49.483072 , 22.362323
2818	49.483344 , 22.362080
2819	49.483598 , 22.361769
2820	49.483870 , 22.361537
2821	49.484137 , 22.361215
2822	49.484312 , 22.360900
2823	49.484615 , 22.360766
2824	49.484987 , 22.360526
2825	49.485088 , 22.360010
2826	49.485033 , 22.359958
2827	49.485189 , 22.359525
2828	49.485424 , 22.359033
2829	49.485737 , 22.357600
2830	49.485800 , 22.356259
2831	49.486057 , 22.355407

Nr pkt.	Współrzędne punktów załamania granicy w układzie WGS84
2832	49.486687 , 22.354348
2833	49.486981 , 22.353904
2834	49.487028 , 22.353904
2835	49.487223 , 22.353804
2836	49.487711 , 22.353334
2837	49.487992 , 22.352812
2838	49.488296 , 22.351791
2839	49.488634 , 22.351049
2840	49.488801 , 22.350498
2841	49.489237 , 22.349806
2842	49.489394 , 22.349636
2843	49.489643 , 22.349488
2844	49.490129 , 22.348560
2845	49.490274 , 22.347793
2846	49.490619 , 22.347372
2847	49.491174 , 22.346397
2848	49.491412 , 22.346151
2849	49.491817 , 22.345750
2850	49.492066 , 22.345580
2851	49.492153 , 22.345430
2852	49.492112 , 22.345208
2853	49.492191 , 22.345153
2854	49.492527 , 22.344985
2855	49.492732 , 22.345018
2856	49.492967 , 22.344794
2857	49.493663 , 22.344752
2858	49.494055 , 22.344956
2859	49.494285 , 22.345133
2860	49.494321 , 22.345093
2861	49.494863 , 22.345398
2862	49.495113 , 22.345171
2863	49.495285 , 22.345354
2864	49.495986 , 22.345017
2865	49.495986 , 22.344774
2866	49.496465 , 22.344368
2867	49.496535 , 22.344343
2868	49.496610 , 22.344332
2869	49.496926 , 22.343905
2870	49.497036 , 22.343450
2871	49.497169 , 22.343577
2872	49.497154 , 22.343218
2873	49.497252 , 22.342713
2874	49.497343 , 22.342700
2875	49.497504 , 22.342295
2876	49.497645 , 22.342282
2877	49.497803 , 22.341554

Nr pkt.	Współrzędne punktów załamania granicy w układzie WGS84
2878	49.497986 , 22.341143
2879	49.497925 , 22.340081
2880	49.498146 , 22.338962
2881	49.498374 , 22.338374
2882	49.498606 , 22.337966
2883	49.499398 , 22.337371
2884	49.499670 , 22.336997
2885	49.499791 , 22.336895
2886	49.499868 , 22.336819
2887	49.500798 , 22.336447
2888	49.501488 , 22.336476
2889	49.501817 , 22.336463
2890	49.502084 , 22.336233
2891	49.502095 , 22.336330
2892	49.502300 , 22.336327
2893	49.502567 , 22.336423
2894	49.502742 , 22.336622
2895	49.503056 , 22.336654
2896	49.503461 , 22.336247
2897	49.503834 , 22.336053
2898	49.503911 , 22.336423
2899	49.504149 , 22.336340
2900	49.504217 , 22.336327
2901	49.504366 , 22.336549
2902	49.504617 , 22.336449
2903	49.504662 , 22.336080
2904	49.505116 , 22.336026
2905	49.505539 , 22.335899
2906	49.505678 , 22.335802
2907	49.505779 , 22.335813
2908	49.505942 , 22.335887
2909	49.506230 , 22.335845
2910	49.506491 , 22.335691
2911	49.507293 , 22.335640
2912	49.507559 , 22.335409
2913	49.507853 , 22.335171
2914	49.508007 , 22.335164
2915	49.508745 , 22.335399
2916	49.508991 , 22.335636
2917	49.509398 , 22.336443
2918	49.509612 , 22.336773
2919	49.510039 , 22.337576
2920	49.510451 , 22.338242
2921	49.510662 , 22.338265
2922	49.510864 , 22.338276
2923	49.510866 , 22.338233

Nr pkt.	Współrzędne punktów załamania granicy w układzie WGS84	
2924	49.511005	22.338275
2925	49.511301	22.338409
2926	49.511610	22.338585
2927	49.511790	22.338717
2928	49.511788	22.338757
2929	49.512262	22.338865
2930	49.512574	22.338908
2931	49.513117	22.338865
2932	49.513352	22.338961
2933	49.513565	22.338958
2934	49.513953	22.338907
2935	49.514224	22.338880
2936	49.514633	22.338788
2937	49.515101	22.338563
2938	49.515188	22.338547
2939	49.516070	22.338255
2940	49.516108	22.338341
2941	49.516921	22.338357
2942	49.517553	22.338395
2943	49.517782	22.338410
2944	49.518115	22.338401
2945	49.518516	22.338288
2946	49.518892	22.338208
2947	49.519394	22.337945
2948	49.519837	22.337602
2949	49.520218	22.337478
2950	49.520664	22.336896
2951	49.520826	22.336659
2952	49.520874	22.336478
2953	49.521150	22.336375
2954	49.521365	22.336266
2955	49.521681	22.336251
2956	49.521723	22.335964
2957	49.522108	22.336055
2958	49.522584	22.335731
2959	49.523358	22.335810
2960	49.523471	22.335656
2961	49.523824	22.335508
2962	49.524319	22.335081
2963	49.524938	22.334727
2964	49.525377	22.334218
2965	49.525403	22.334025
2966	49.525624	22.333862
2967	49.525950	22.333387
2968	49.526066	22.333169
2969	49.526367	22.332431

Nr pkt.	Współrzędne punktów załamania granicy w układzie WGS84	
2970	49.526413	22.331643
2971	49.526493	22.330771
2972	49.526648	22.330210
2973	49.526774	22.329819
2974	49.526621	22.328545
2975	49.526189	22.328176
2976	49.526256	22.327832
2977	49.526087	22.327624
2978	49.526142	22.326747
2979	49.526128	22.326710
2980	49.526168	22.326424
2981	49.526410	22.325475
2982	49.526659	22.324887
2983	49.526712	22.324854
2984	49.527083	22.323980
2985	49.527698	22.322256
2986	49.527719	22.322196
2987	49.527756	22.322161
2988	49.528083	22.321171
2989	49.528533	22.320119
2990	49.528876	22.319263
2991	49.529308	22.318072
2992	49.529520	22.317544
2993	49.529543	22.317503
2994	49.529548	22.317336
2995	49.529437	22.317307
2996	49.529560	22.315363
2997	49.529567	22.314662
2998	49.529589	22.314650
2999	49.529591	22.314624
3000	49.529625	22.314618
3001	49.529610	22.313649
3002	49.529607	22.312949
3003	49.529576	22.311857
3004	49.529609	22.310892
3005	49.529605	22.308120
3006	49.529612	22.306645
3007	49.529591	22.306170
3008	49.529574	22.305978
3009	49.529479	22.305184
3010	49.529580	22.305068
3011	49.529462	22.304145
3012	49.529474	22.304036
3013	49.529411	22.303543
3014	49.529375	22.303145
3015	49.529383	22.302940

Nr pkt.	Współrzędne punktów załamania granicy w układzie WGS84	
3016	49.529599	22.301731
3017	49.529704	22.301071
3018	49.529779	22.300731
3019	49.530223	22.299271
3020	49.530424	22.298568
3021	49.530550	22.298195
3022	49.530685	22.297958
3023	49.530714	22.297937
3024	49.530892	22.297696
3025	49.531093	22.297559
3026	49.531163	22.297418
3027	49.531256	22.297424
3028	49.531316	22.297410
3029	49.531439	22.297336
3030	49.531713	22.296983
3031	49.531865	22.296924
3032	49.532086	22.297187
3033	49.532139	22.297220
3034	49.532341	22.297384
3035	49.532530	22.297549
3036	49.532759	22.297732
3037	49.533016	22.297992
3038	49.533475	22.298283
3039	49.534412	22.299018
3040	49.534713	22.299235
3041	49.534762	22.299259
3042	49.534970	22.299443
3043	49.535294	22.299853
3044	49.535500	22.300223
3045	49.535577	22.300398
3046	49.535688	22.300660
3047	49.535707	22.300708
3048	49.535782	22.300814
3049	49.535806	22.300855
3050	49.535922	22.301016
3051	49.536191	22.300549
3052	49.536758	22.299326
3053	49.537115	22.298051
3054	49.537168	22.297858
3055	49.537444	22.296984
3056	49.537634	22.296426
3057	49.537447	22.296256
3058	49.537637	22.295583
3059	49.538038	22.294909
3060	49.538353	22.294360
3061	49.538565	22.293411

Nr pkt.	Współrzędne punktów załamania granicy w układzie WGS84	
3062	49.538950	22.292222
3063	49.539395	22.291239
3064	49.539632	22.291352
3065	49.539932	22.290915
3066	49.540468	22.290000
3067	49.540686	22.289579
3068	49.540729	22.289482
3069	49.540929	22.289610
3070	49.541423	22.289637
3071	49.541443	22.289079
3072	49.541415	22.288726
3073	49.541447	22.288421
3074	49.541375	22.288191
3075	49.541514	22.288133
3076	49.541748	22.287662
3077	49.541867	22.287445
3078	49.541970	22.287205
3079	49.542043	22.287197
3080	49.542222	22.287132
3081	49.542335	22.287207
3082	49.542594	22.287204
3083	49.542785	22.287520
3084	49.542974	22.287756
3085	49.543116	22.287039
3086	49.543195	22.286662
3087	49.543273	22.286245
3088	49.543220	22.286134
3089	49.543664	22.285423
3090	49.543825	22.285360
3091	49.544331	22.285063
3092	49.544970	22.284614
3093	49.545502	22.283696
3094	49.546017	22.282700
3095	49.546183	22.282834
3096	49.546421	22.282917
3097	49.546489	22.282787
3098	49.546529	22.282804
3099	49.546802	22.282161
3100	49.546885	22.281985
3101	49.546859	22.281957
3102	49.547090	22.281563
3103	49.547076	22.281439
3104	49.546673	22.281157
3105	49.546587	22.281064
3106	49.546413	22.280911
3107	49.546277	22.280542

Nr pkt.	Współrzędne punktów załamania granicy w układzie WGS84
3108	49.546227 , 22.280452
3109	49.546242 , 22.280343
3110	49.546073 , 22.279872
3111	49.545965 , 22.279338
3112	49.545931 , 22.279023
3113	49.546043 , 22.278778
3114	49.546270 , 22.278439
3115	49.546485 , 22.277956
3116	49.546437 , 22.277924
3117	49.546601 , 22.277443
3118	49.546517 , 22.277390
3119	49.546892 , 22.275696
3120	49.547145 , 22.274721
3121	49.546973 , 22.274651
3122	49.547048 , 22.273702
3123	49.547152 , 22.273063
3124	49.547158 , 22.272986
3125	49.547289 , 22.272342
3126	49.547373 , 22.271655
3127	49.547493 , 22.271420
3128	49.547551 , 22.271251
3129	49.546880 , 22.271083
3130	49.546928 , 22.270669
3131	49.547516 , 22.270634
3132	49.547697 , 22.270607
3133	49.547668 , 22.270309
3134	49.547963 , 22.270106
3135	49.547929 , 22.269905
3136	49.547572 , 22.270109
3137	49.547456 , 22.270034
3138	49.547408 , 22.269556
3139	49.547386 , 22.269034
3140	49.547279 , 22.269050
3141	49.547230 , 22.268550
3142	49.547363 , 22.268544
3143	49.547389 , 22.268293
3144	49.547408 , 22.267979
3145	49.547504 , 22.267616
3146	49.547477 , 22.267415
3147	49.547385 , 22.267383
3148	49.547341 , 22.267196
3149	49.547243 , 22.266270
3150	49.547232 , 22.265833
3151	49.547353 , 22.265118
3152	49.547424 , 22.264914
3153	49.547714 , 22.264343

Nr pkt.	Współrzędne punktów załamania granicy w układzie WGS84
3154	49.547887 , 22.263774
3155	49.547334 , 22.263500
3156	49.547177 , 22.262875
3157	49.548032 , 22.263301
3158	49.548033 , 22.262894
3159	49.548180 , 22.262831
3160	49.548279 , 22.262720
3161	49.548341 , 22.262598
3162	49.548506 , 22.262606
3163	49.548592 , 22.262192
3164	49.548702 , 22.261680
3165	49.548972 , 22.261578
3166	49.549146 , 22.260682
3167	49.549180 , 22.260670
3168	49.549236 , 22.260255
3169	49.549336 , 22.259722
3170	49.549170 , 22.259275
3171	49.549099 , 22.259168
3172	49.549023 , 22.259347
3173	49.548698 , 22.259276
3174	49.548820 , 22.258418
3175	49.548882 , 22.258014
3176	49.549097 , 22.257894
3177	49.549338 , 22.257497
3178	49.549386 , 22.257070
3179	49.549841 , 22.257092
3180	49.549839 , 22.255932
3181	49.550424 , 22.256398
3182	49.550493 , 22.255530
3183	49.550602 , 22.254973
3184	49.550822 , 22.254244
3185	49.551110 , 22.253452
3186	49.551406 , 22.253729
3187	49.551793 , 22.254232
3188	49.552076 , 22.254634
3189	49.552380 , 22.254888
3190	49.552696 , 22.255088
3191	49.553077 , 22.255488
3192	49.553356 , 22.254919
3193	49.554370 , 22.253170
3194	49.555921 , 22.250520
3195	49.557025 , 22.248657
3196	49.557351 , 22.248083
3197	49.558262 , 22.246419
3198	49.558575 , 22.245843
3199	49.558790 , 22.245485

Nr pkt.	Współrzędne punktów załamania granicy w układzie WGS84
3200	49.559096 , 22.245047
3201	49.559450 , 22.244509
3202	49.559910 , 22.243813
3203	49.560576 , 22.242665
3204	49.561007 , 22.241936
3205	49.561258 , 22.241564
3206	49.562000 , 22.240577
3207	49.562435 , 22.240004
3208	49.562603 , 22.239779
3209	49.563527 , 22.238476
3210	49.564069 , 22.237706
3211	49.564337 , 22.237252
3212	49.564382 , 22.236649
3213	49.564844 , 22.236448
3214	49.564915 , 22.236332
3215	49.564607 , 22.235675
3216	49.564242 , 22.234840
3217	49.564377 , 22.234041
3218	49.564771 , 22.233317
3219	49.565282 , 22.232707
3220	49.565991 , 22.231863
3221	49.566425 , 22.231374
3222	49.566896 , 22.231068
3223	49.567212 , 22.230617
3224	49.567726 , 22.229987
3225	49.567992 , 22.229464
3226	49.569303 , 22.227866
3227	49.570218 , 22.226790
3228	49.570720 , 22.226494
3229	49.570846 , 22.226503
3230	49.570986 , 22.226487
3231	49.571259 , 22.226635
3232	49.571437 , 22.226847
3233	49.571631 , 22.226749
3234	49.571832 , 22.226529
3235	49.571851 , 22.225795
3236	49.571698 , 22.225331
3237	49.571671 , 22.224368
3238	49.572389 , 22.222426
3239	49.573273 , 22.220229
3240	49.573836 , 22.220124
3241	49.574283 , 22.219819
3242	49.574572 , 22.219102
3243	49.574756 , 22.217864
3244	49.575023 , 22.217190
3245	49.575188 , 22.217125

Nr pkt.	Współrzędne punktów załamania granicy w układzie WGS84
3246	49.575327 , 22.217009
3247	49.575465 , 22.216869
3248	49.575824 , 22.216238
3249	49.575907 , 22.216113
3250	49.576192 , 22.216030
3251	49.576293 , 22.215977
3252	49.576354 , 22.215851
3253	49.576435 , 22.215809
3254	49.576710 , 22.214451
3255	49.576453 , 22.213581
3256	49.576356 , 22.212883
3257	49.576452 , 22.212740
3258	49.576785 , 22.212166
3259	49.576958 , 22.211878
3260	49.577051 , 22.211631
3261	49.577298 , 22.211191
3262	49.577573 , 22.211006
3263	49.577900 , 22.210619
3264	49.578084 , 22.210502
3265	49.578250 , 22.210359
3266	49.578412 , 22.210293
3267	49.578603 , 22.210309
3268	49.578704 , 22.210268
3269	49.578953 , 22.210212
3270	49.579122 , 22.210270
3271	49.579157 , 22.210252
3272	49.579197 , 22.210208
3273	49.579426 , 22.209728
3274	49.580215 , 22.209627
3275	49.580540 , 22.209569
3276	49.580900 , 22.209425
3277	49.580974 , 22.208929
3278	49.581278 , 22.208934
3279	49.581319 , 22.208919
3280	49.581381 , 22.208854
3281	49.581571 , 22.208530
3282	49.581339 , 22.208279
3283	49.581266 , 22.208061
3284	49.581243 , 22.207929
3285	49.581059 , 22.207831
3286	49.580980 , 22.207848
3287	49.580856 , 22.207909
3288	49.580810 , 22.207860
3289	49.580802 , 22.207773
3290	49.580697 , 22.207685
3291	49.580624 , 22.207644

Nr pkt.	Współrzędne punktów załamania granicy w układzie WGS84
3292	49.580580 , 22.207447
3293	49.580491 , 22.207272
3294	49.580385 , 22.207190
3295	49.580369 , 22.207095
3296	49.580191 , 22.206786
3297	49.580106 , 22.206613
3298	49.579987 , 22.206518
3299	49.580032 , 22.206296
3300	49.580677 , 22.205924
3301	49.581128 , 22.205406
3302	49.581700 , 22.204430
3303	49.581888 , 22.204157
3304	49.582068 , 22.203940
3305	49.582124 , 22.203553
3306	49.582292 , 22.203429
3307	49.582385 , 22.203449
3308	49.582585 , 22.203627
3309	49.582644 , 22.203493
3310	49.582775 , 22.203475

Nr pkt.	Współrzędne punktów załamania granicy w układzie WGS84
3311	49.583243 , 22.203150
3312	49.583726 , 22.203111
3313	49.584181 , 22.203018
3314	49.584620 , 22.202960
3315	49.584983 , 22.202763
3316	49.585271 , 22.202670
3317	49.585627 , 22.202479
3318	49.585852 , 22.202323
3319	49.586134 , 22.202029
3320	49.586302 , 22.201732
3321	49.586591 , 22.201342
3322	49.586950 , 22.201030
3323	49.587151 , 22.200331
3324	49.587315 , 22.200247
3325	49.587487 , 22.200132
3326	49.587859 , 22.199727
3327	49.587882 , 22.199679
3328	49.587977 , 22.199754
3329	49.588263 , 22.199518

Nr pkt.	Współrzędne punktów załamania granicy w układzie WGS84
3330	49.588317 , 22.199354
3331	49.588435 , 22.199276
3332	49.588869 , 22.199081
3333	49.589060 , 22.198958
3334	49.589132 , 22.198986
3335	49.589208 , 22.199071
3336	49.589438 , 22.198946
3337	49.589673 , 22.198774
3338	49.589840 , 22.198556
3339	49.589960 , 22.198453
3340	49.590298 , 22.198216
3341	49.590366 , 22.198145
3342	49.590411 , 22.198117
3343	49.590654 , 22.198168
3344	49.591008 , 22.197970
3345	49.590999 , 22.197793
3346	49.591013 , 22.197731
3347	49.591064 , 22.197737
3348	49.591112 , 22.197734

Nr pkt.	Współrzędne punktów załamania granicy w układzie WGS84
3349	49.591213 , 22.197687
3350	49.591539 , 22.197578
3351	49.591966 , 22.197200
3352	49.592216 , 22.196903
3353	49.592412 , 22.196758
3354	49.592502 , 22.196520
3355	49.592660 , 22.196416
3356	49.592969 , 22.196085
3357	49.593227 , 22.195872
3358	49.593602 , 22.195596
3359	49.594089 , 22.195209
3360	49.593642 , 22.194997
3361	49.594104 , 22.193723
3362	49.594472 , 22.193897
3363	49.594709 , 22.193842
3364	49.594808 , 22.193849
3365	49.594930 , 22.193820
3366	49.594989 , 22.193740
3367	49.595087 , 22.193734

#### Uwagi:

1. Pomiędzy punktem Nr 456 a punktem Nr 799 północna granica Parku Krajobrazowego Gór Słonnych pokrywa się z północną granicą administracyjną powiatu sanockiego.
2. Pomiędzy punktem Nr 799 a punktem Nr 1715 północna i wschodnia granica Parku Krajobrazowego Gór Słonnych pokrywa się z północną i wschodnią granicą administracyjną powiatu bieszczadzkiego.